

# STATISTIQUES ELECTRICITE ANNEE 2012

		Unité	Origine des mesures
Page 1	Sommaire		
Page 2	Synthèse annuelle (valeurs globales, moyennes, facteurs de charges, extrêmes ...)	MW, GWh et %	Moyenne 30' et mesures jour
Page 3	Utilisation de l'électricité produite (répartition en énergie)	GWh	Mesures jour
Page 4	Utilisation de l'électricité produite (répartition en pourcentage du total)	%	Mesures jour
Page 5	Production de l'électricité (répartition en énergie)	GWh	Mesures jour
Page 6	Production de l'électricité (répartition en pourcentage du total)	%	Mesures jour
Page 7	Cumul des productions d'électricité hors nucléaire et hydraulique	GWh	Mesures jour
Page 8	Cumul des productions d'électricité à partir des combustibles fossiles	GWh	Mesures jour
Page 9	Cumul des productions d'électricité à partir d'énergies renouvelables	GWh	Mesures jour
Page 10	Cumul en pourcentage de la production totale des productions d'électricité à partir d'énergies renouvelables	%	Moyenne 30'
Page 11	Production journalière éolienne	GWh	Mesures jour
Page 12	Plage de puissance éolienne journalière (entre minimum et maximum)	MW	Extrêmes des moyennes 30'
Page 13	Production journalière photovoltaïque	GWh	Mesures jour
Page 14	Production journalière hydraulique et stockage par pompage	GWh	Mesures jour
Page 15	Production, consommation et part journalières de production du nucléaire	GWh	Mesures jour
Page 16	Part journalière du nucléaire dans la production totale et facteur de charge du parc nucléaire	%	Mesures jour
Page 17	Productions journalières éolienne et gaz	GWh	Mesures jour
Page 18	Répartition mensuelle des différentes sources de production (en énergie)	GWh	Mesures mois
Page 19	Répartition mensuelle des différentes sources de production (en pourcentage)	%	Mesures mois
Page 20	Graphiques mensuels de répartition de la production	%	Mesures mois
Page 21	Production de CO <sup>2</sup>	g/kWh	Mesures jour
Page 22	Puissance maximum et températures (références et réalisées) à partir du 1/ 9	MW & °C	Moyenne 30' et données RTE
Page 23	Puissances mensuelles extrêmes des productions éoliennes et photovoltaïque + évolution du parc installé	MW	Moyenne 30'
Page 24	Facteur de charge journalier éolien et photovoltaïque	%	Mesures jour
Page 25	Répartition annuelle en classes de 10% des facteurs de charge éolien, nucléaire et photovoltaïque	% par classes	Mesures jour
Page 26	Répartition en classes de 10% des facteurs de charge éolien, nucléaire et photovoltaïque (périodes de 3h)	% par classes	Mesures 3h
Page 27	Répartition en classes de 10% des facteurs de charge éolien, nucléaire et photovoltaïque (périodes de 30mn)	% par classes	Mesures 30'
Page 28	Facteur de charge mensuels nucléaire, éolien et photovoltaïque	%	Mesures mois
Page 29	Cumul annuel des échanges physiques avec les pays frontaliers	GWh	Mesures jour
Page 30	Bilan cumulé des échanges commerciaux avec les pays frontaliers	GWh	Cumul par pays

Source des données : mesures "définitives" disponibles sur le site RTE <http://www.rte-france.com/fr/developpement-durable/eco2mix>  
et autres publications RTE

Les mesures jour sont obtenues  
à partir des moyennes 30  
minutes

# STATISTIQUES ELECTRICITE ANNEE 2012

## VALEURS ANNUELLES

	Nucléaire	Hydraulique	Gaz	Charbon	Fioul	Eolien	Photovoltaïque	Autres	TOTAL	Hydraul. + éolien + photovoltaïque	Combustibles fossiles	
Parc installé (MW) (voir graphique évolution)	au 31/12	63130	25388	10520	7914	9374	7449	3515	1390	128680	36352	27808
	moyen 2012	63130	25391	10030	7929	9853	7097	3082	1336	127847	35571	27810,5
	au 1/1	63130	25394	9539	7943	10331	6746	2649	1282	127014	34789	27813
Production (GWh)	404554	63361	25040	17446	4544	14903	3783	5836	539468	82047	47030	
Facteur de charge (*) :	73,0%	28,4%	28,4%	25,0%	5,3%	23,9%	14,0%	49,7%	48,0%	26,3%	19,3%	
% de la production :	75,0%	11,7%	4,6%	3,2%	0,8%	2,8%	0,7%	1,1%	100,0%	15,2%	8,7%	
% de la consommation :	83,1%	13,0%	5,1%	3,6%	0,9%	3,1%	0,8%	1,2%		16,9%	9,7%	
Nombre d'HEPP (**):	6408	2495	2497	2200	461	2100	1227	4369	4220	2307	1691	

(\*) facteur de charge calculé par rapport à la puissance moyenne annuelle installée

(\*\*) HEPP : Heures Equivalentes Pleine Puissance  
Energie produite  
Puissance installée \* Nb heures année (8784)

Maximum de puissance produite et consommée le 8/ 2/2012 à 19h :								Import		Facteur charge global (hors importation) 74,6%		
Puissance produite (MW)	59519	14113	7994	5201	5477	1754	0	642	7399		15867	18672
% production	58,3%	13,8%	7,8%	5,1%	5,4%	1,7%	0,0%	0,6%	7,2%		15,5%	18,3%
Facteur de charge	94,3%	55,6%	83,8%	65,5%	53,0%	26,0%	0,0%	50,1%			45,6%	67,1%

### Valeurs extrêmes (à partir des moyennes 30') :

		MW	Date & heure	Facteur charge (*)
Puissance consommée :	Minimum	30521	5/8/12 7:00	23,9%
	Maximum	102098	8/2/12 19:00	79,9%
Puissance produite :	Minimum	41298	12/8/12 15:30	32,3%
	Maximum	102099	8/2/12 19:00	79,9%
Eolien	Minimum production :	50	21/8/12 11:00	0,7%
	Maximum production :	6198	27/12/12 15:30	87,3%
Maximum production photovoltaïque :		2489	10/8/12 14:00	80,8%

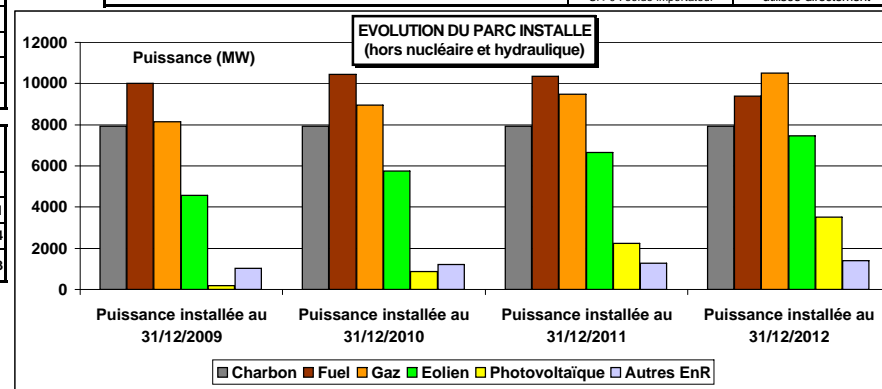
### ECHANGES COMMERCIAUX TRANSFRONTALIERS (GWh)

	Allemagne	Angleterre	Belgique	Espagne	Italie	Suisse	TOTAL
IMPORT	9527	1087	1014	1830	5	79	13541
EXPORT	-759	-7335	-12920	-3684	-15104	-17632	-57434
Solde (E-I)	8767	-6249	-11906	-1854	-15099	-17553	-43893

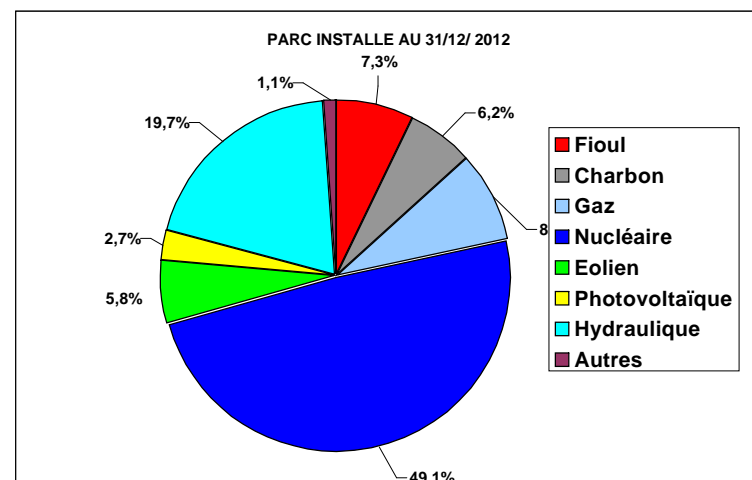
Source des données : mesures "définitives" disponibles sur le site RTE <http://www.rte-france.com/fr/developpement-durable/eco2mix>

### Utilisation de l'électricité produite (GWh) :

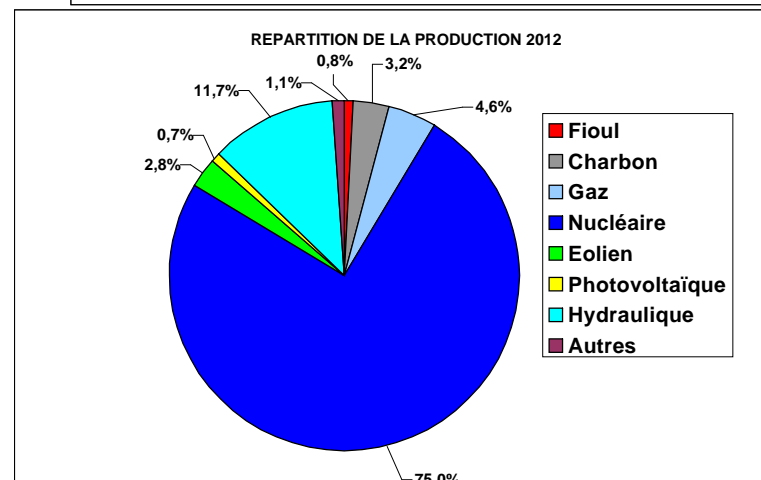
Production :	Consommation :	Echanges physiques :	Stockage par pompage :
539468	486607	-46151	-6710
	90,2%	8,6%	1,2%
		Si <0 : solde exportateur Si >0 : solde importateur	Energie produite non utilisée directement

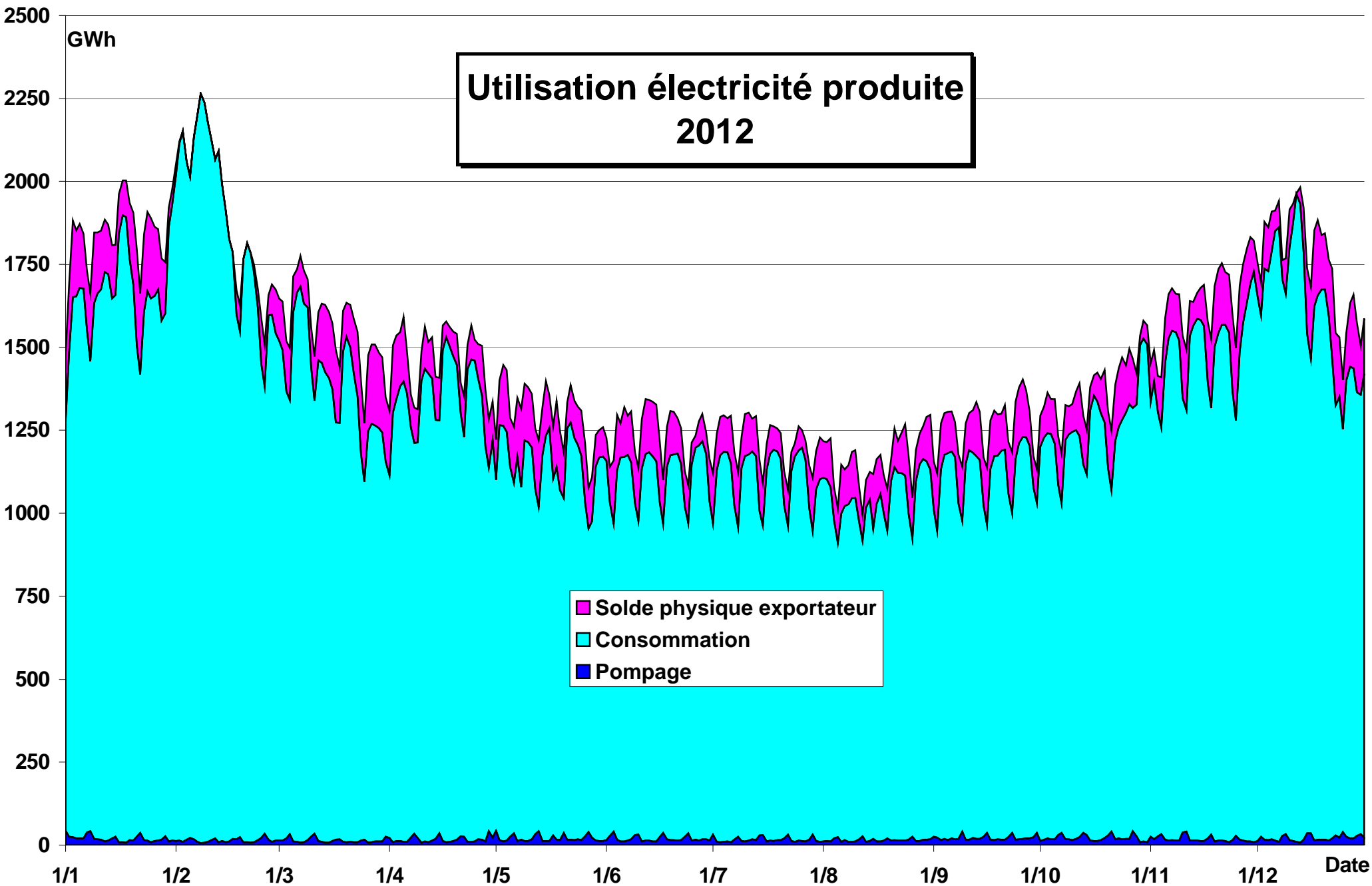


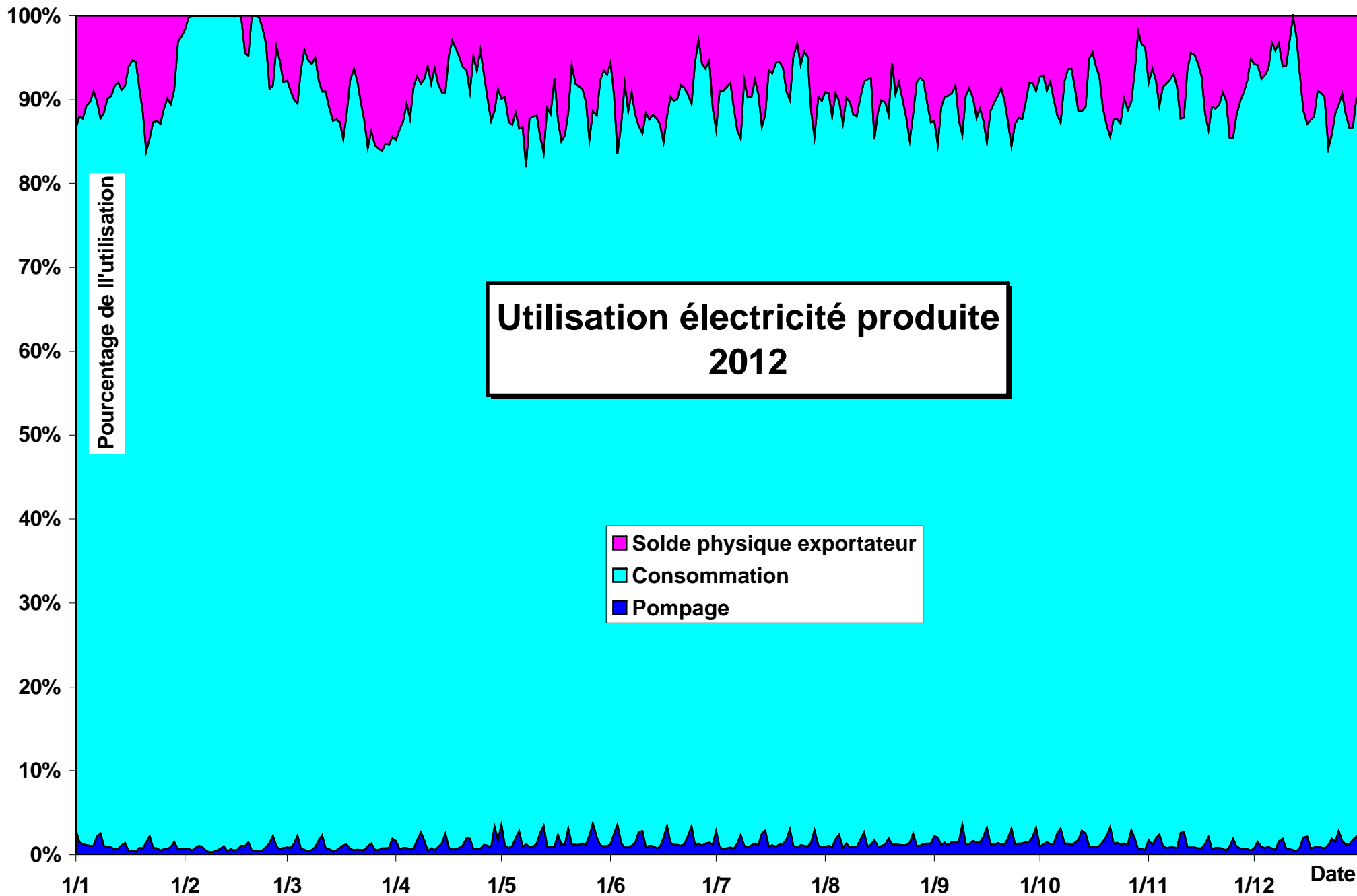
### PARC INSTALLE AU 31/12/ 2012



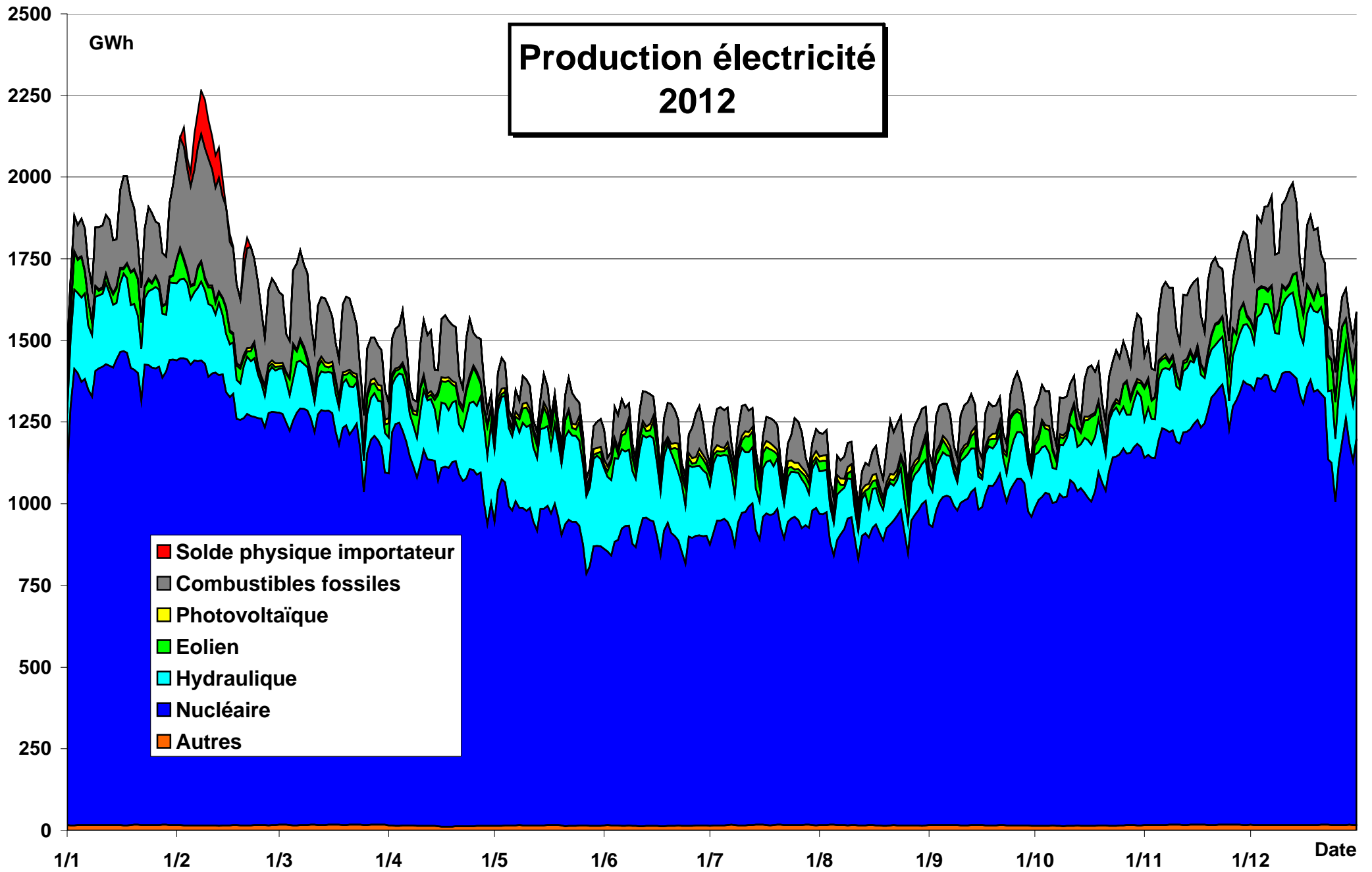
### REPARTITION DE LA PRODUCTION 2012

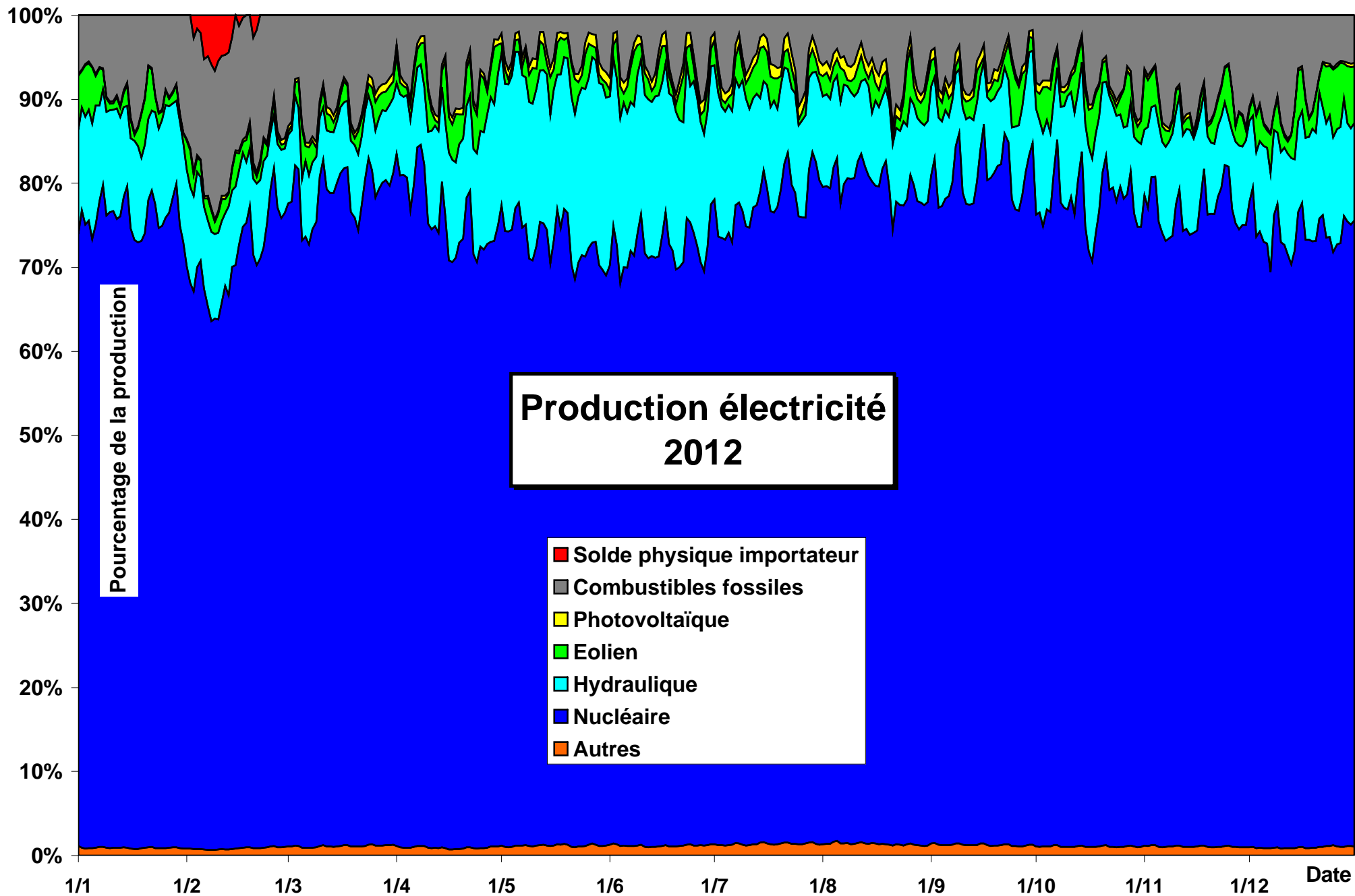


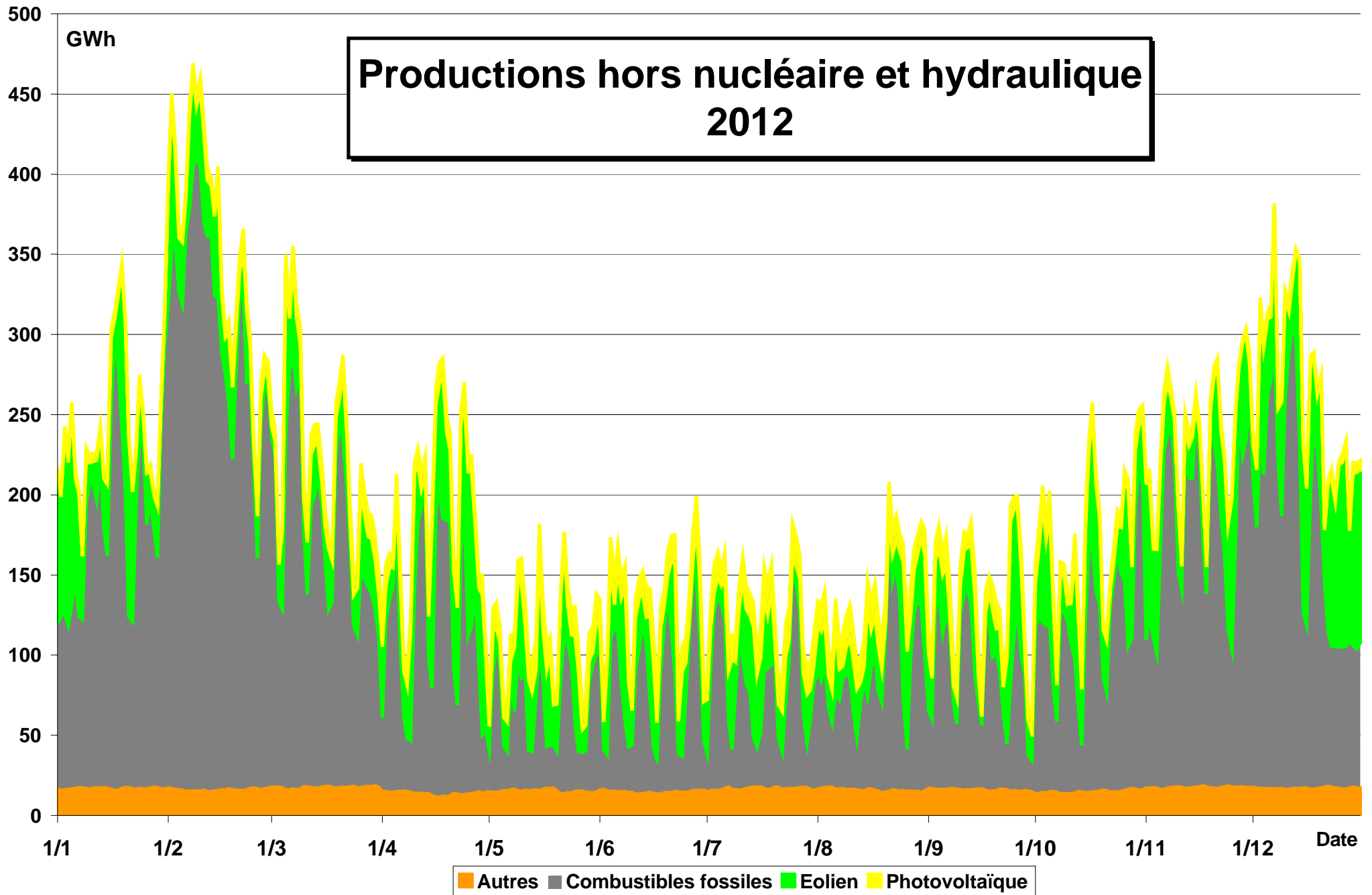




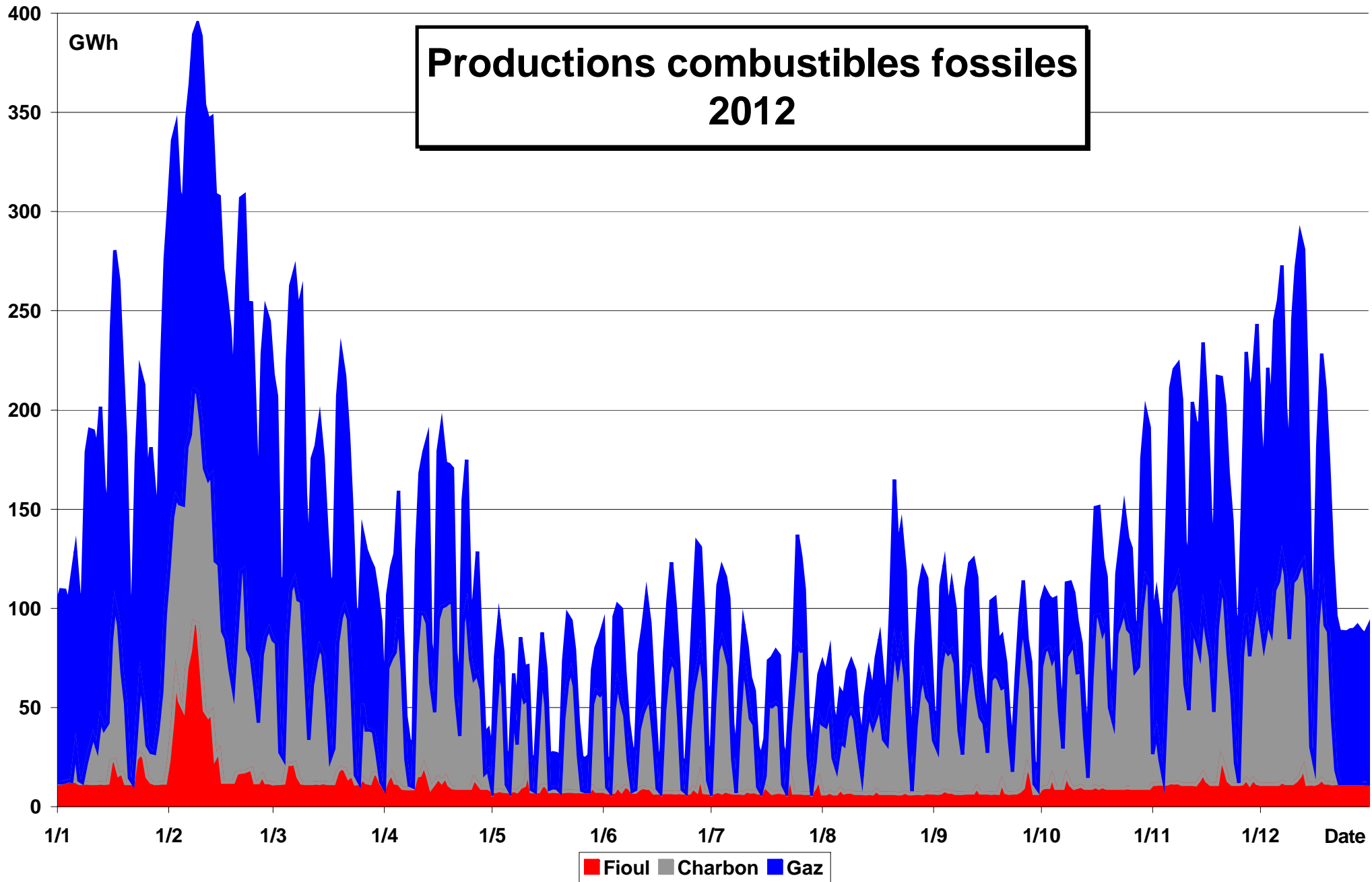
# Production électricité 2012



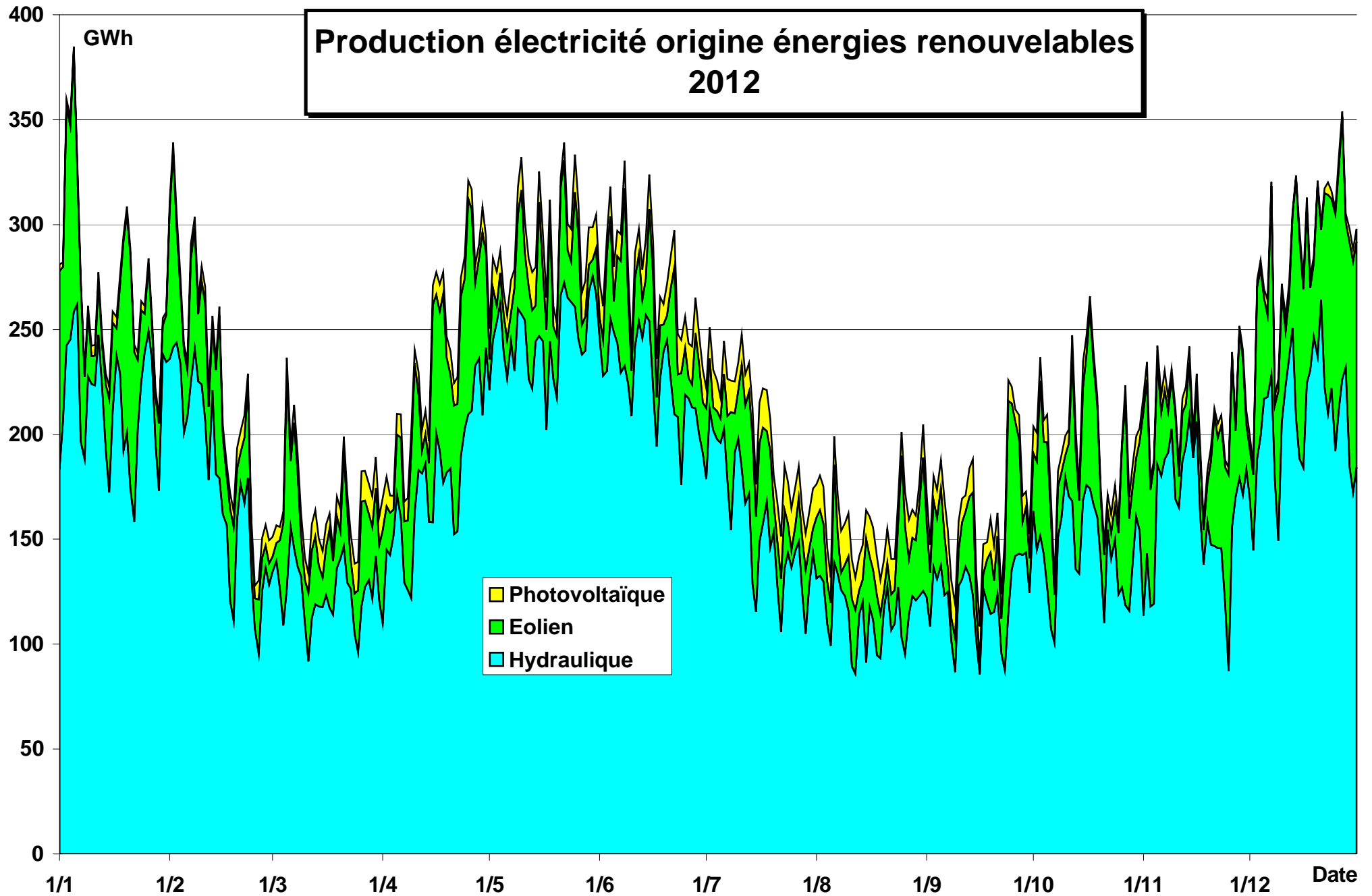




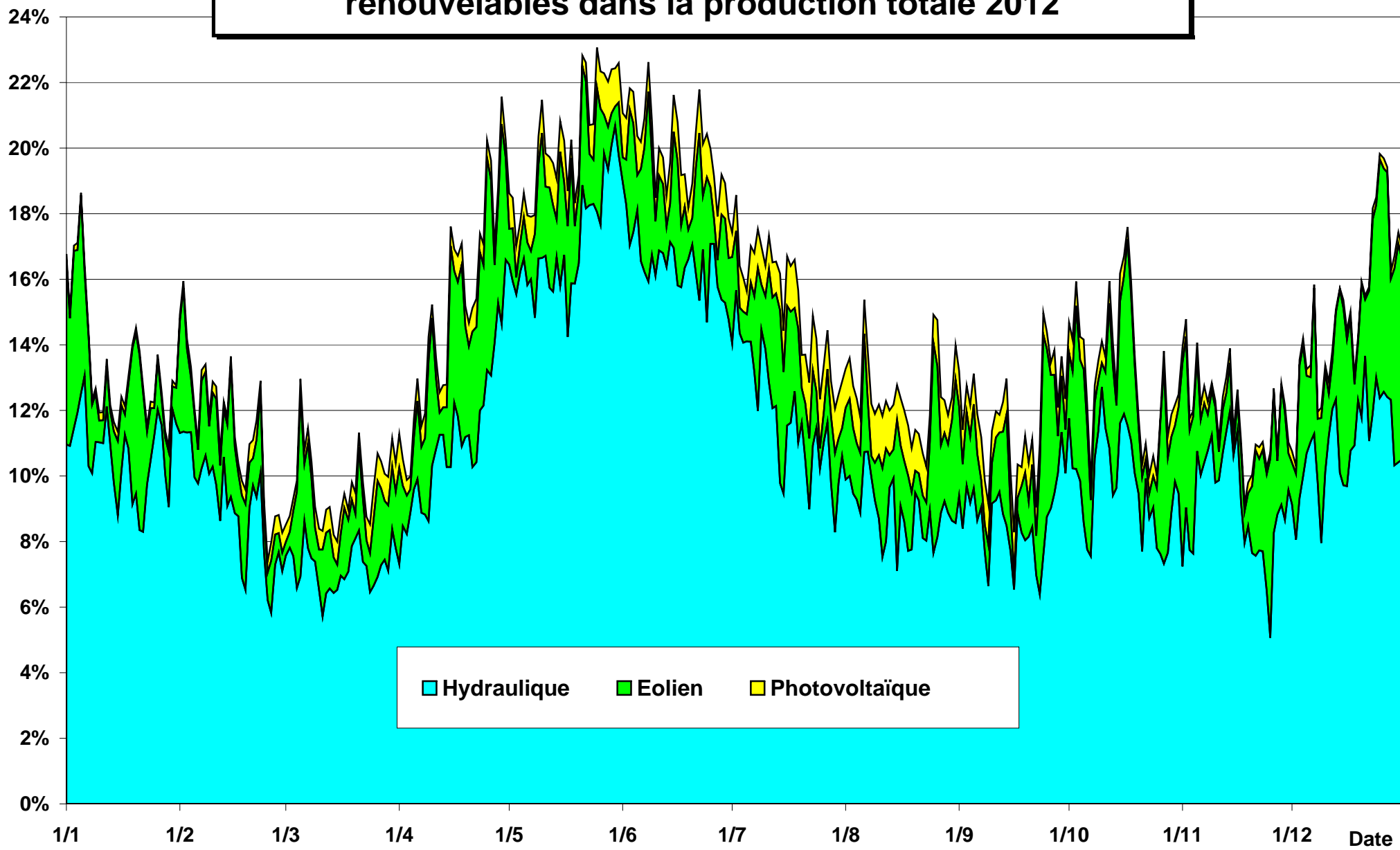
# Productions combustibles fossiles 2012

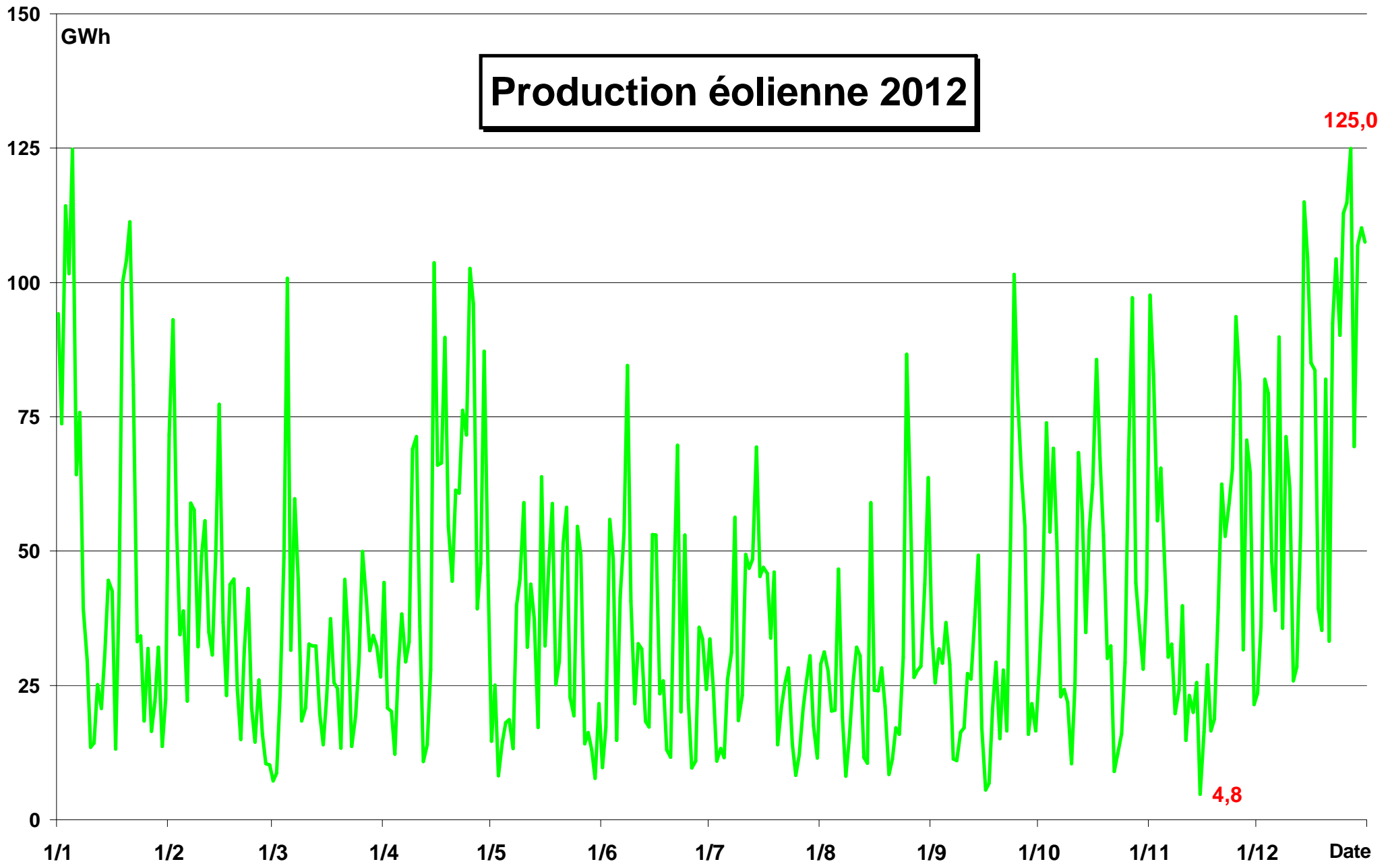




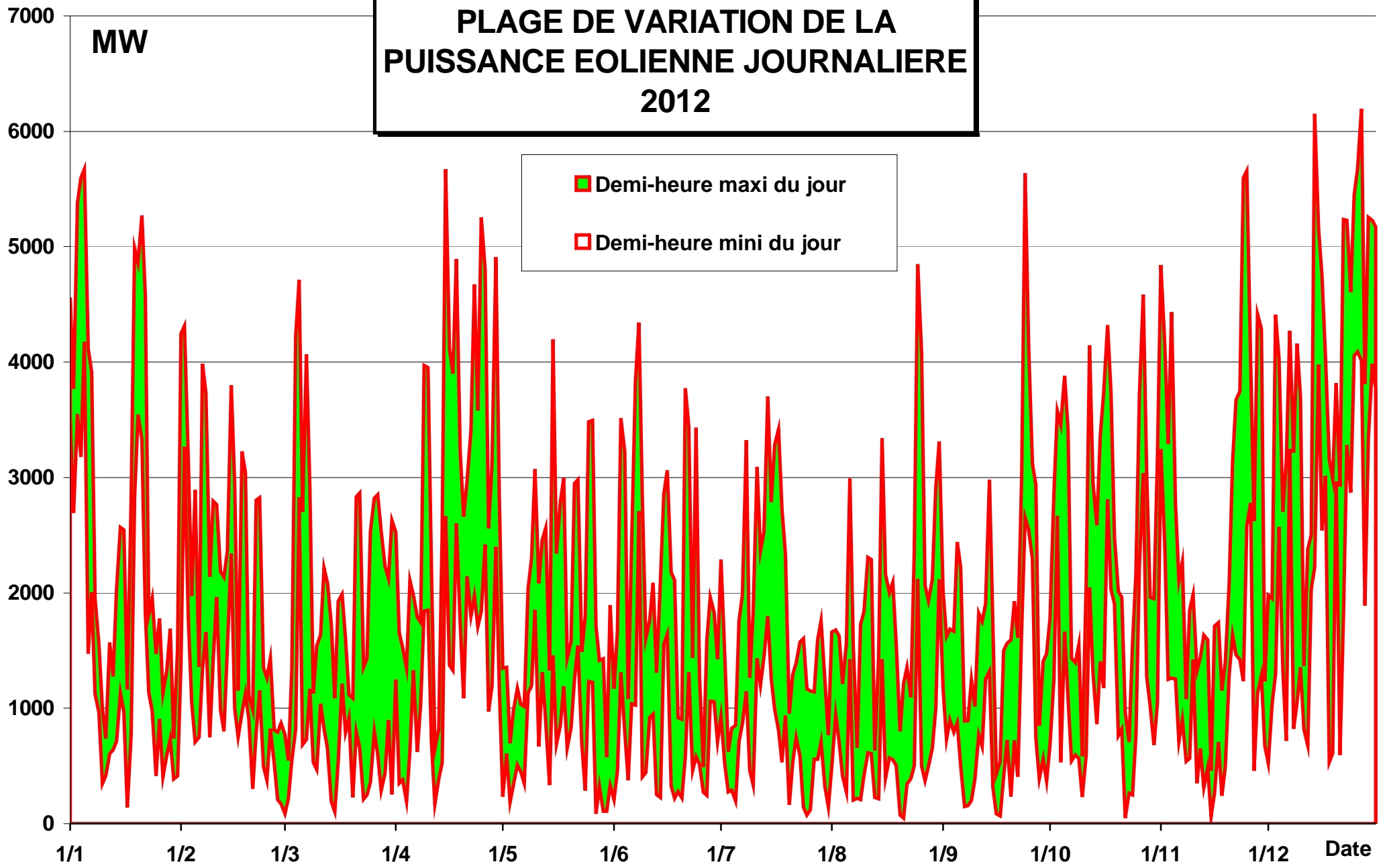


# Pourcentage de la production d'électricité d'origine énergies renouvelables dans la production totale 2012

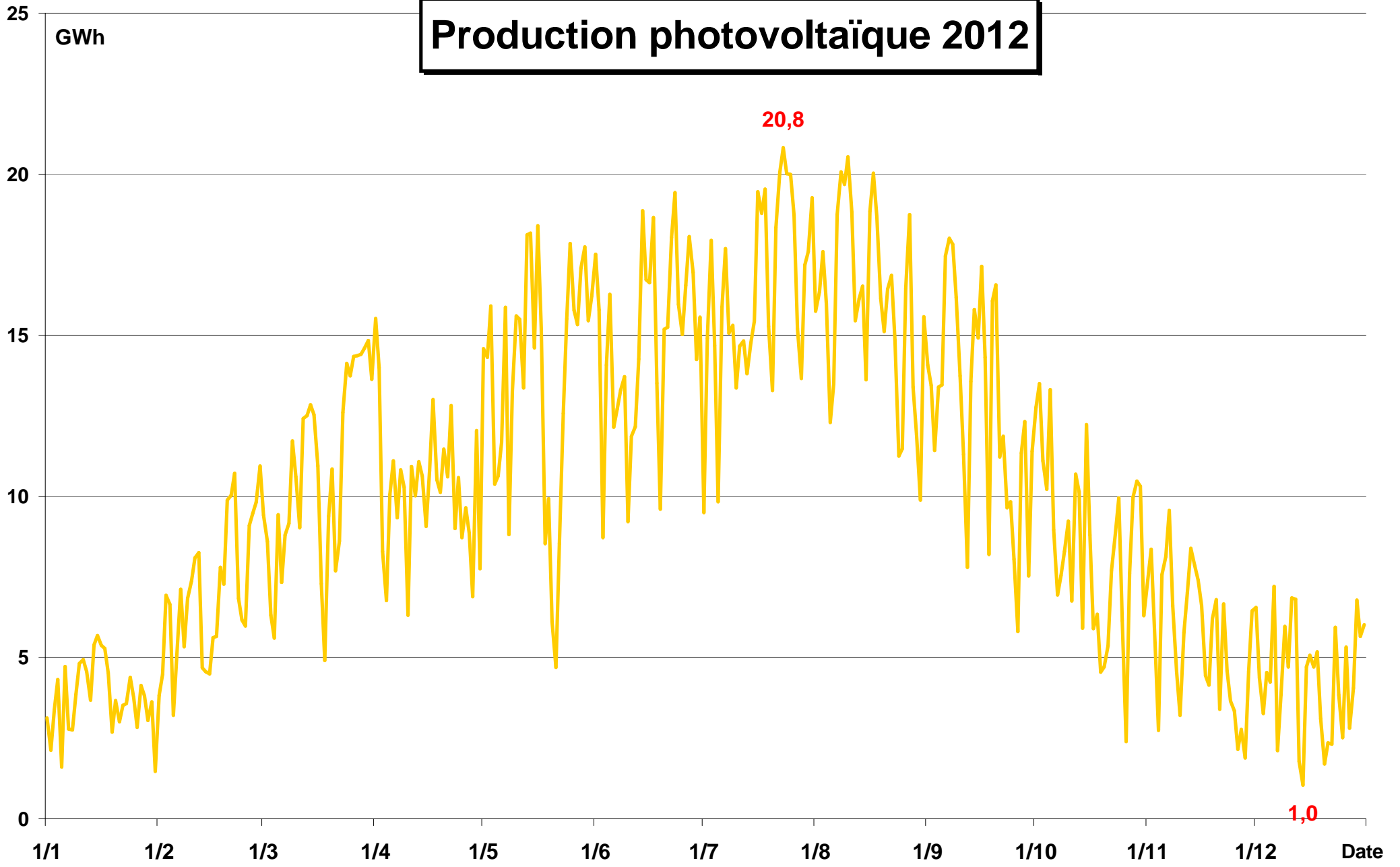


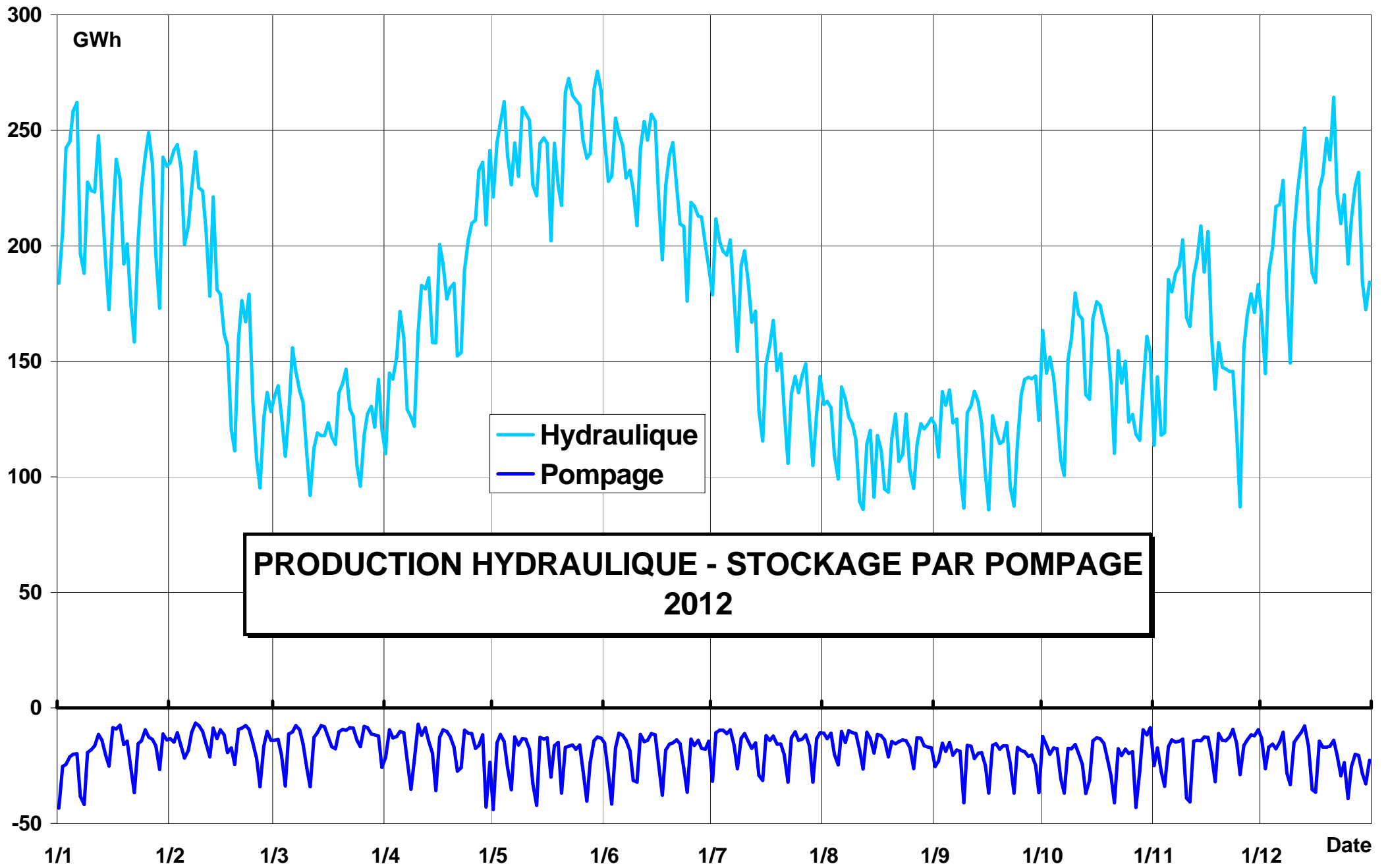


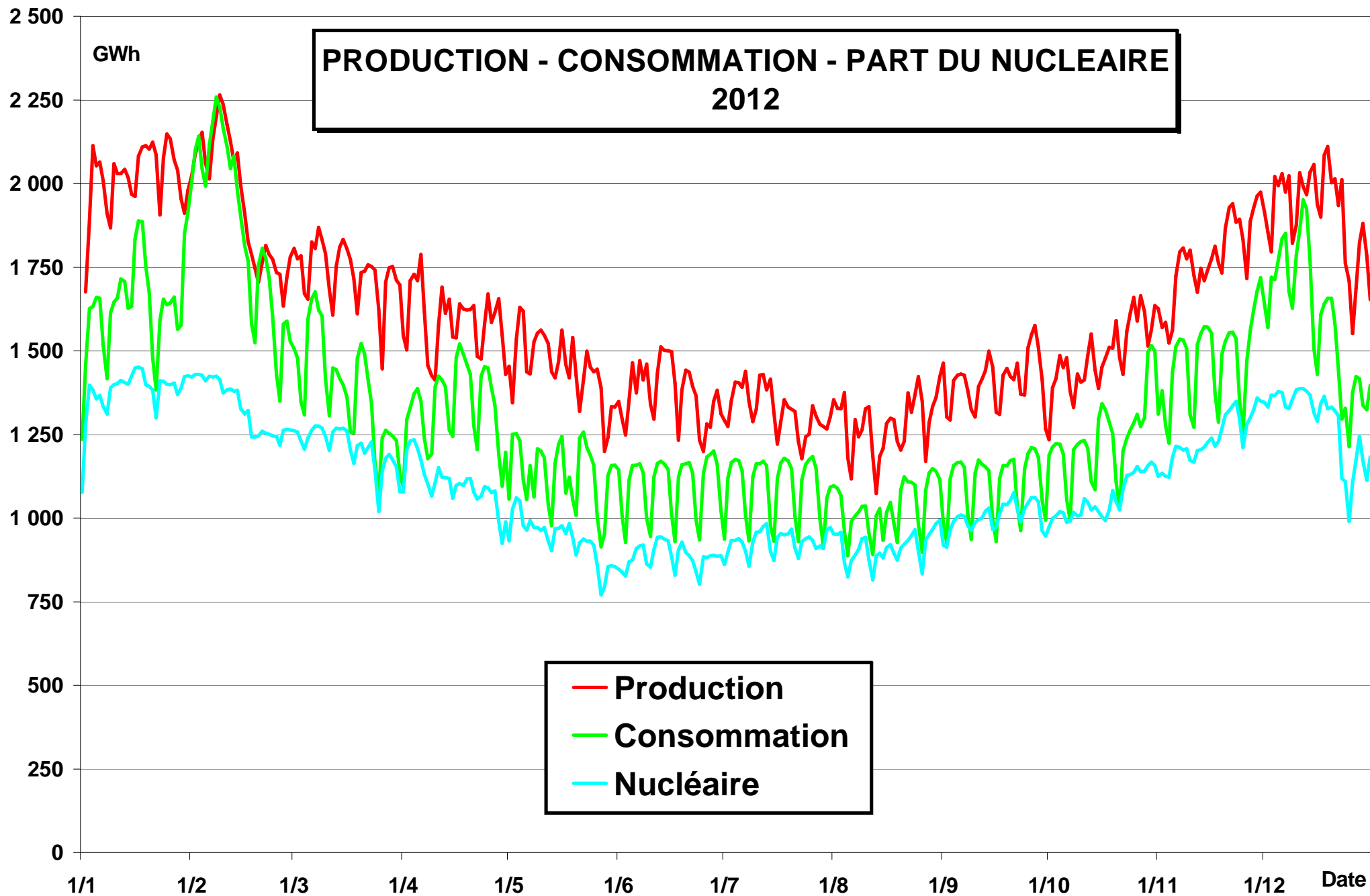
# PLAGE DE VARIATION DE LA PUISSANCE EOLIENNE JOURNALIERE 2012

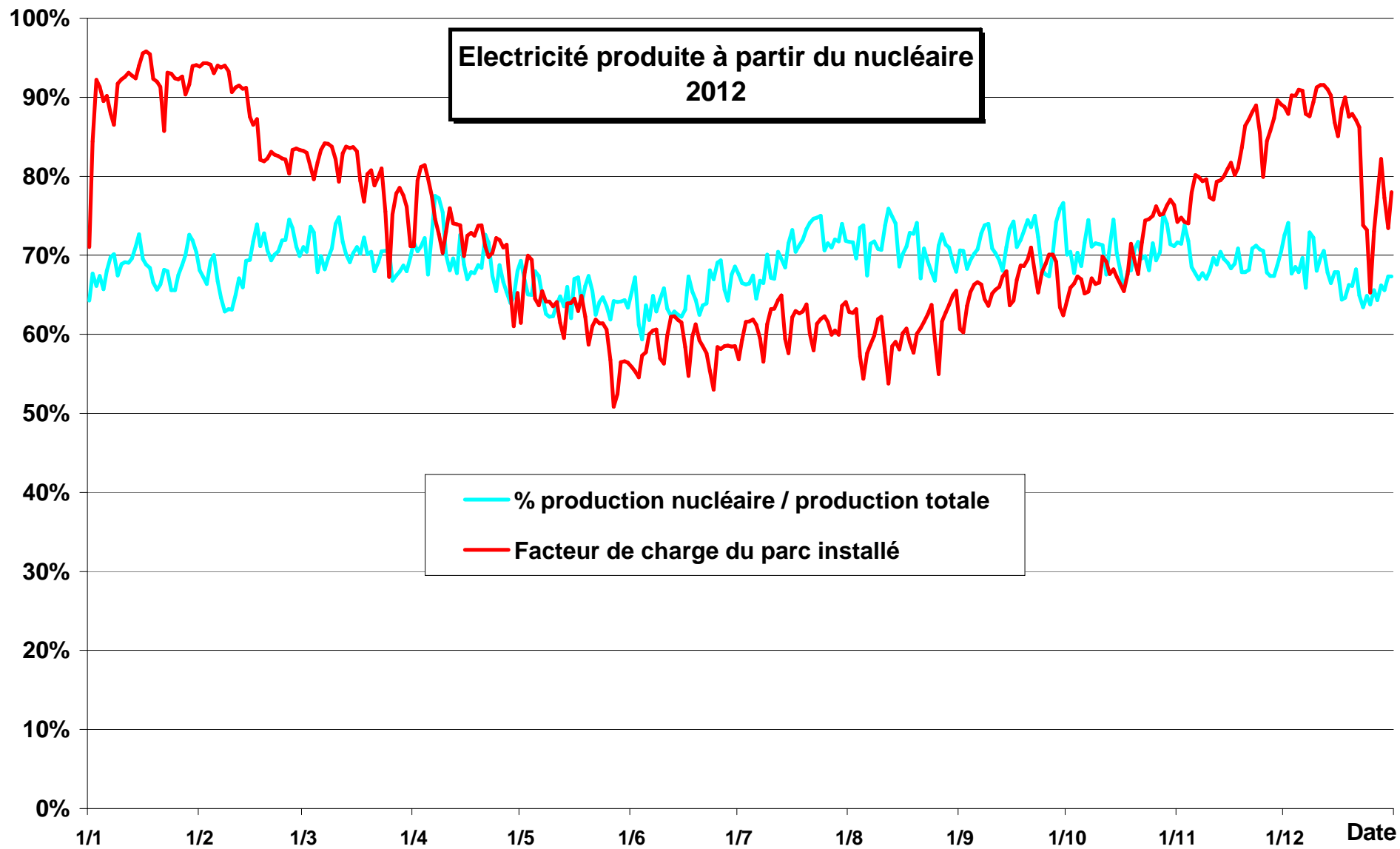


# Production photovoltaïque 2012

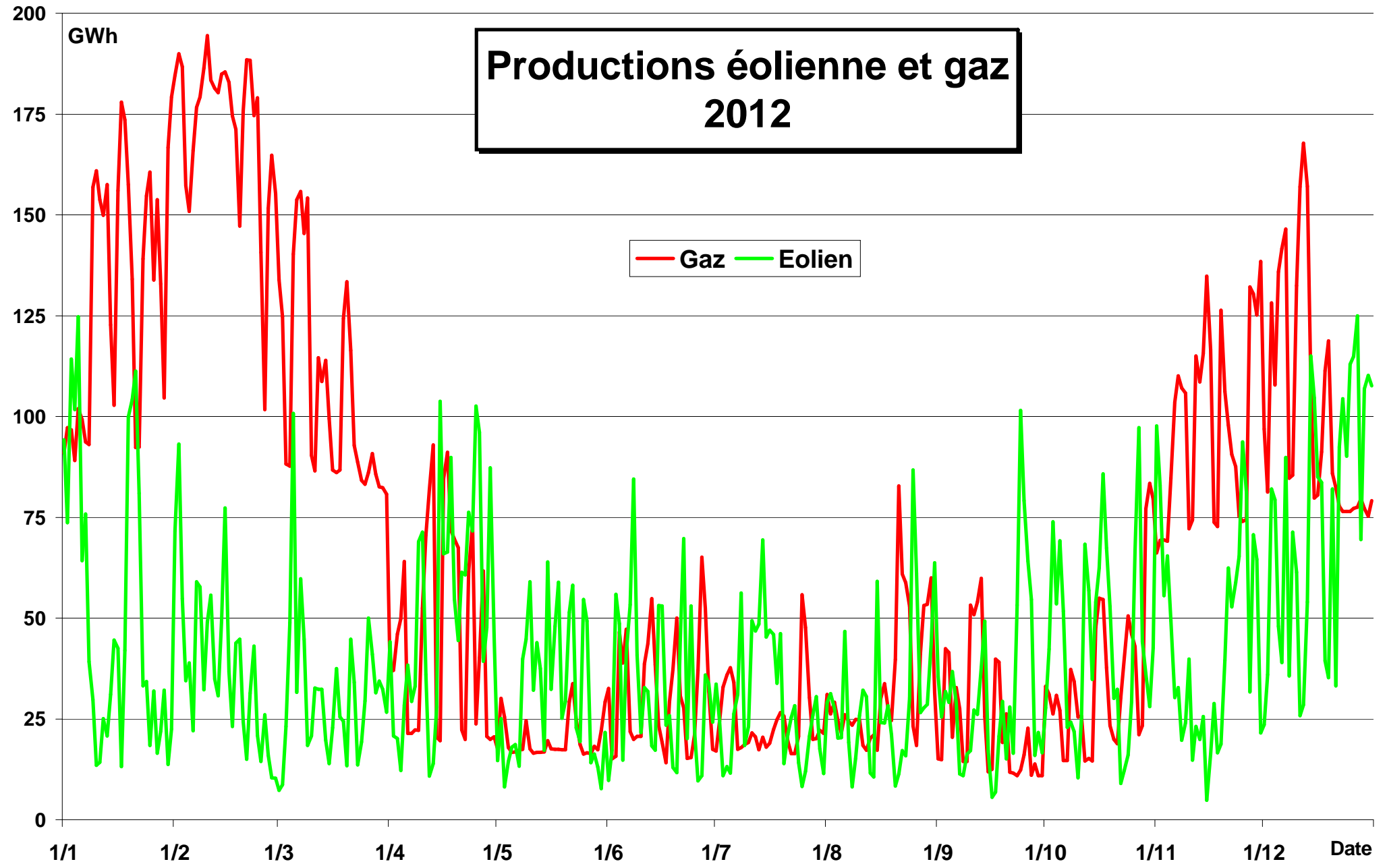


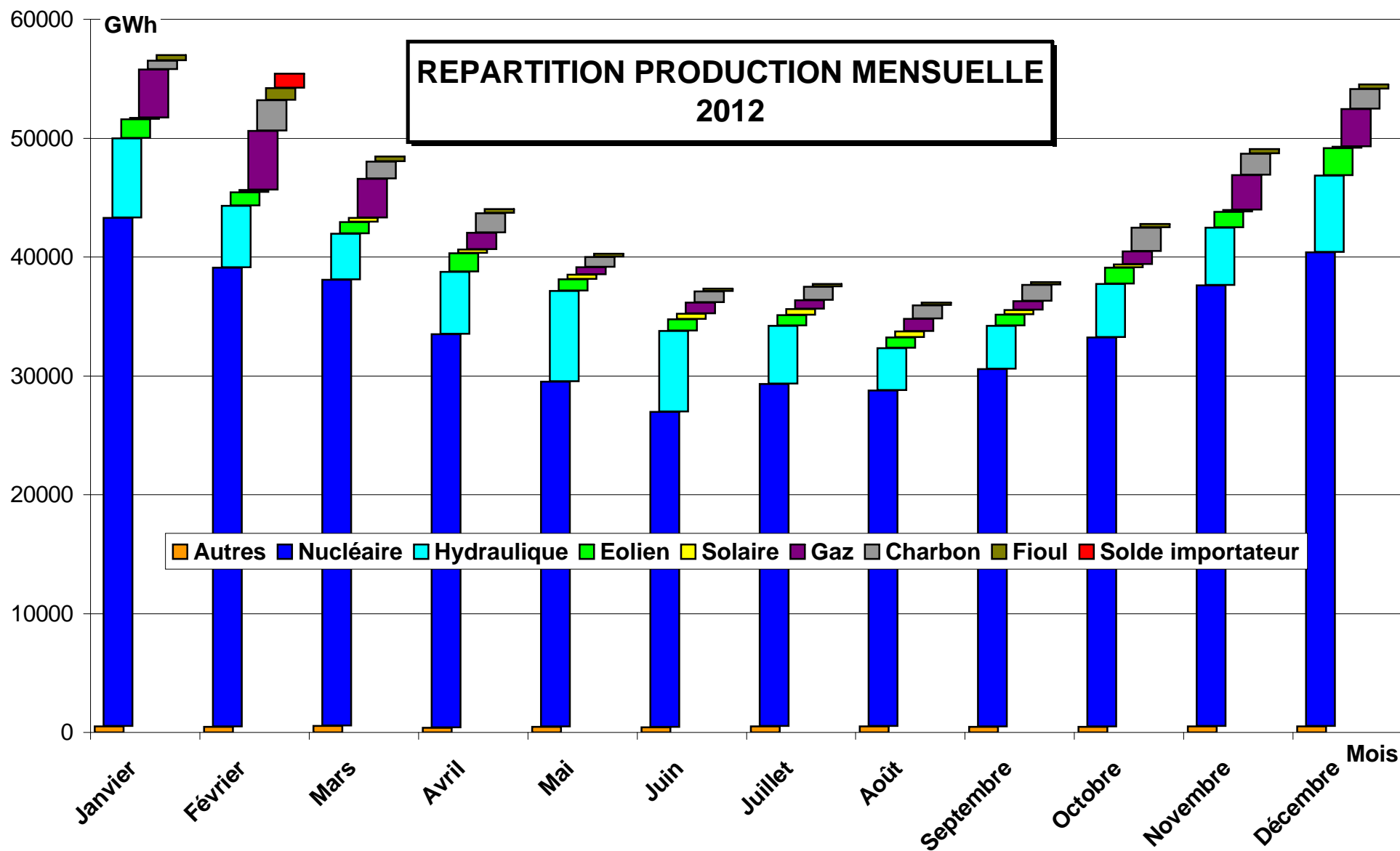




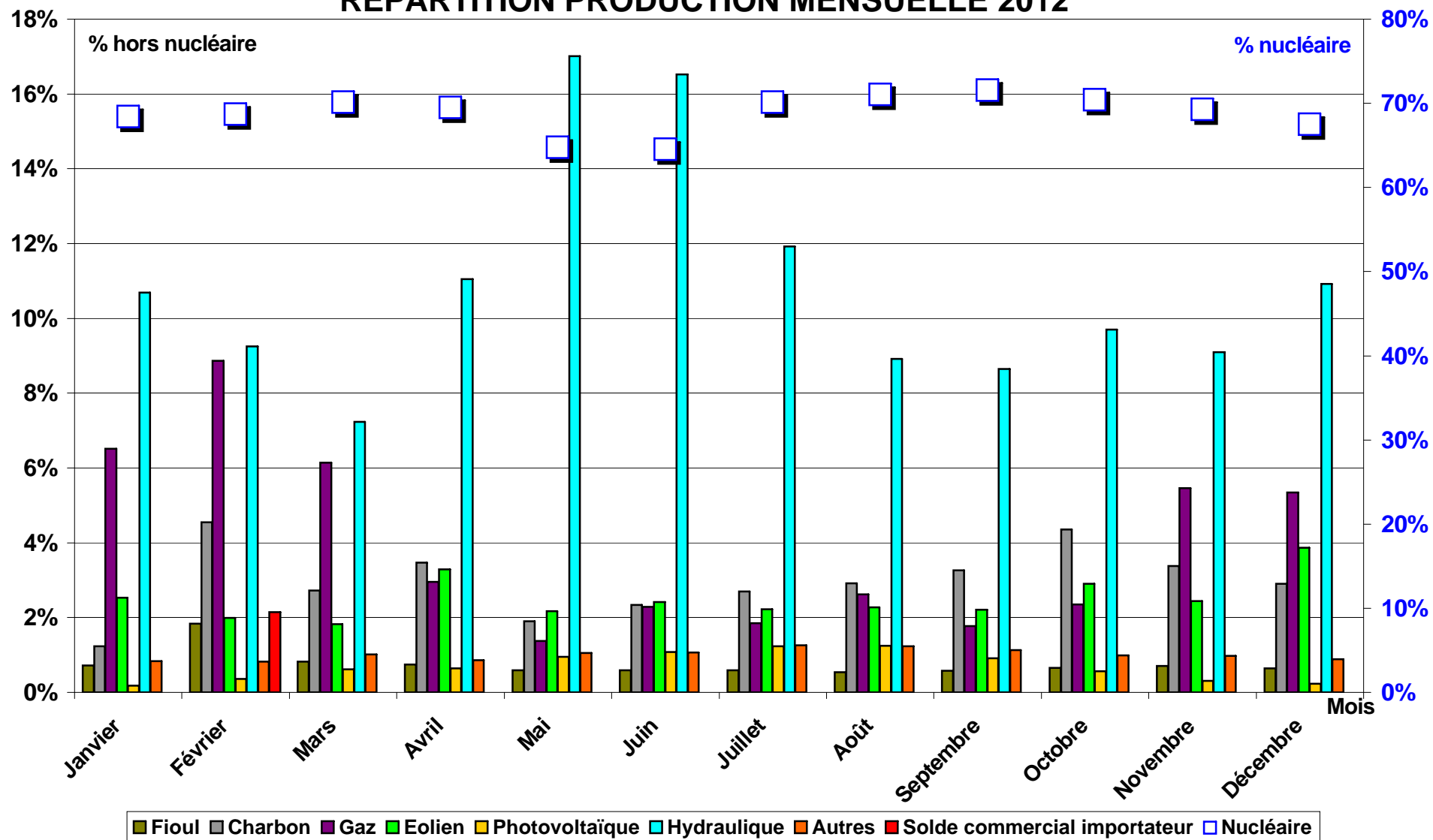






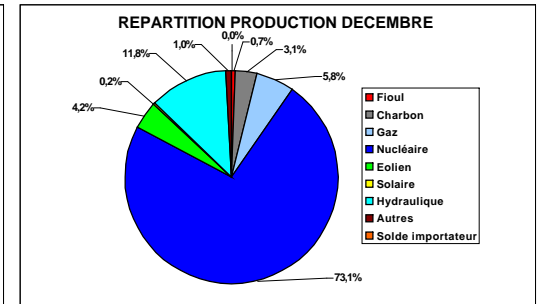
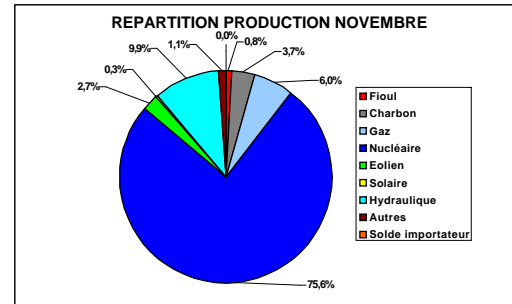
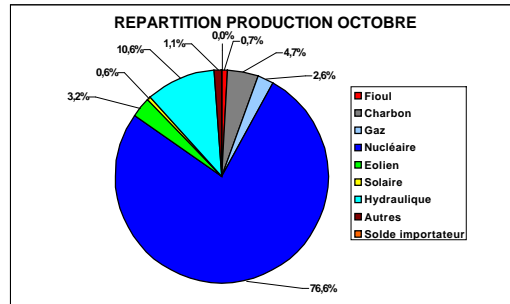
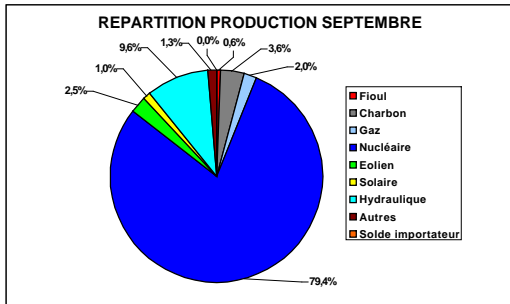
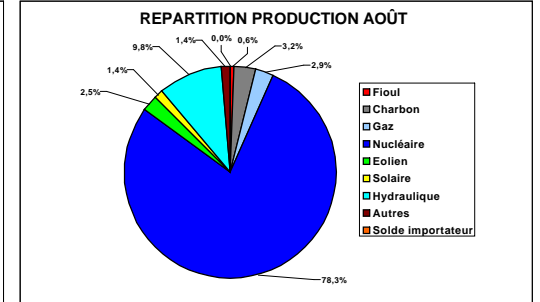
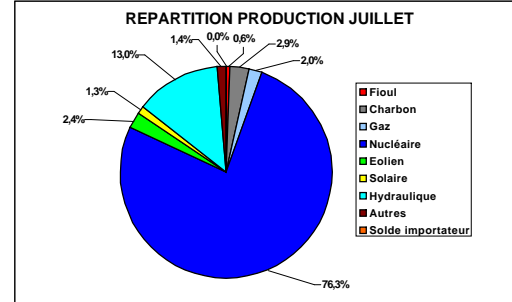
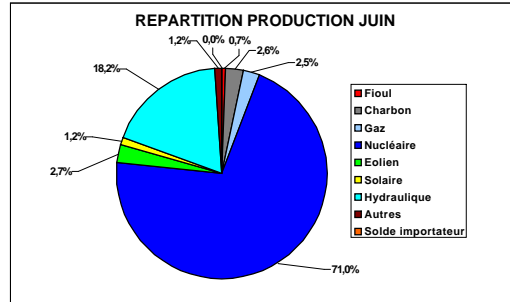
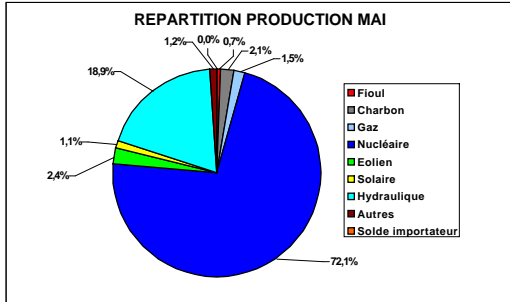
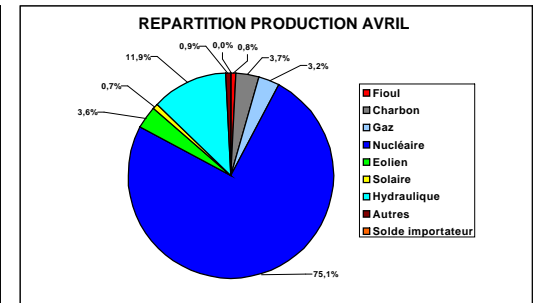
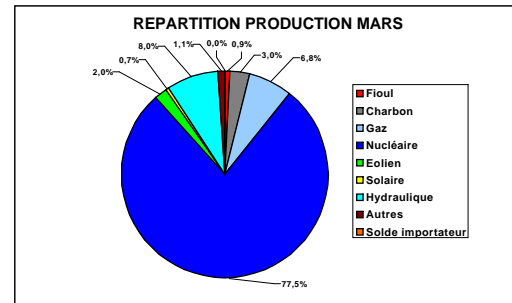
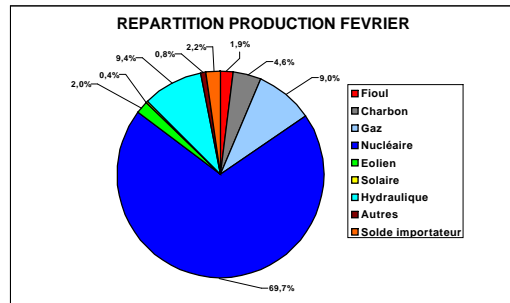
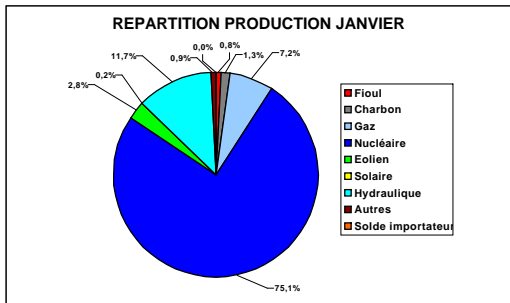


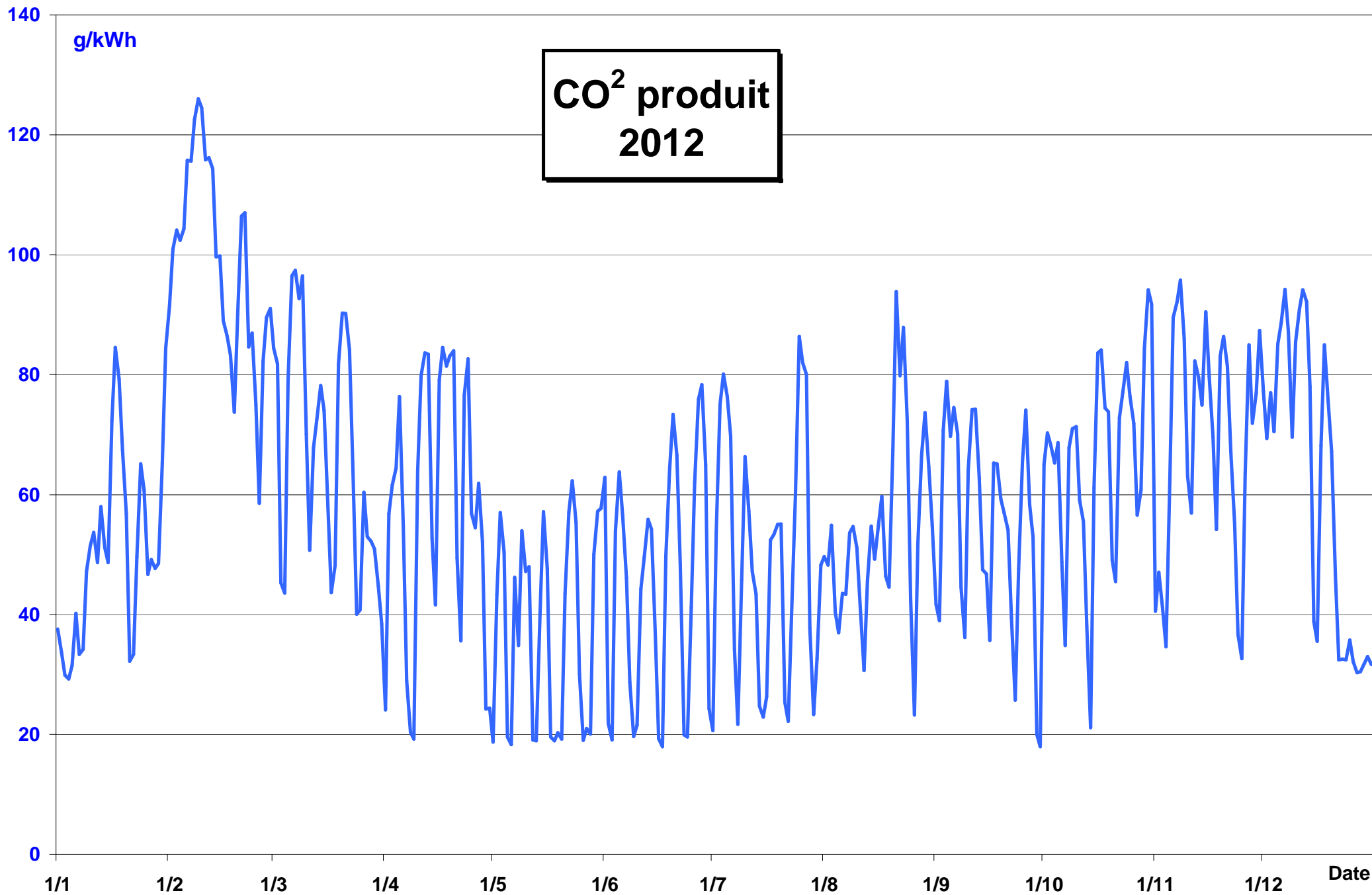
## REPARTITION PRODUCTION MENSUELLE 2012

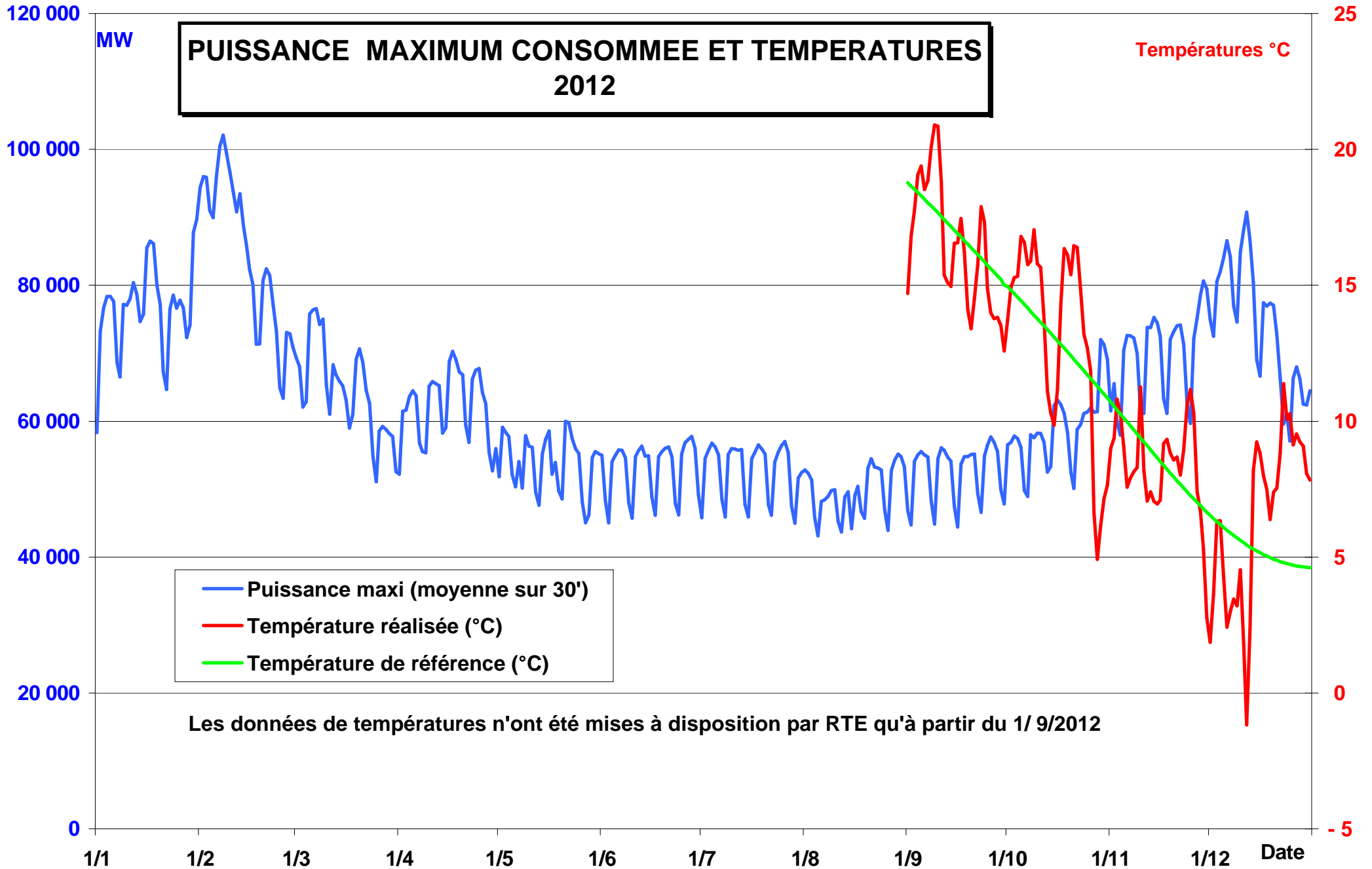


# REPARTITION DE LA PRODUCTION MENSUELLE

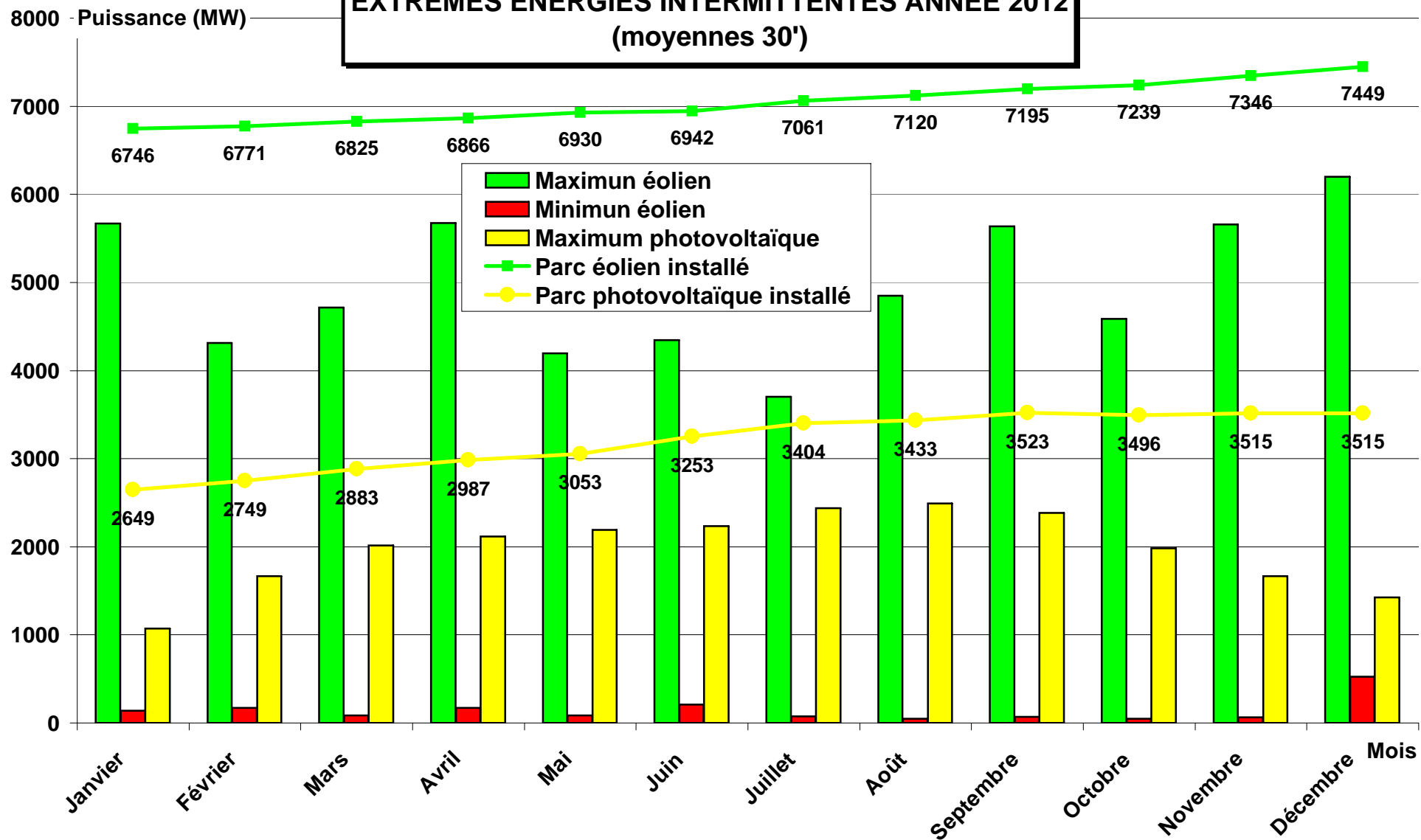
Année 2012





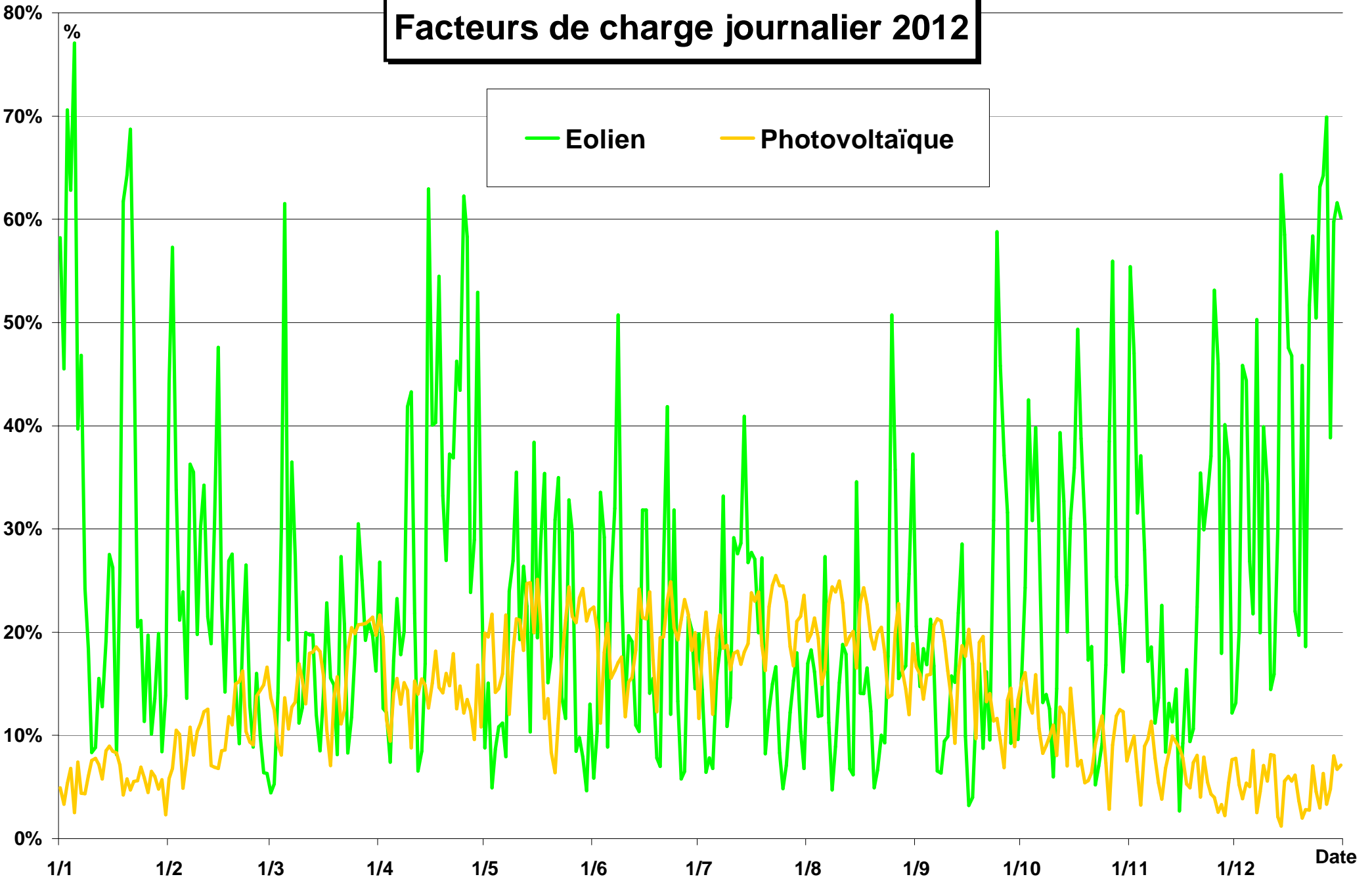


# EXTREMES ENERGIES INTERMITTENTES ANNEE 2012 (moyennes 30')

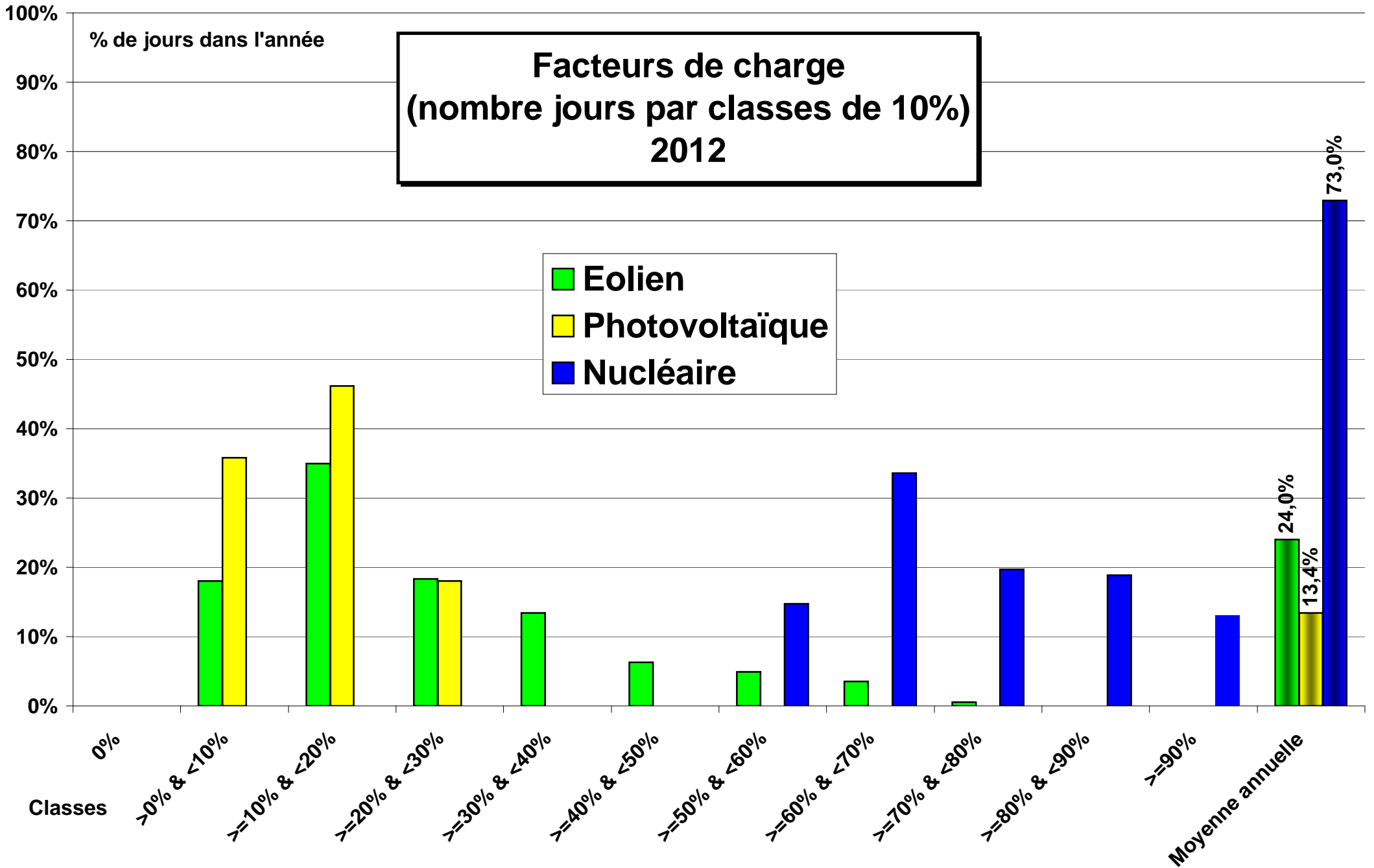


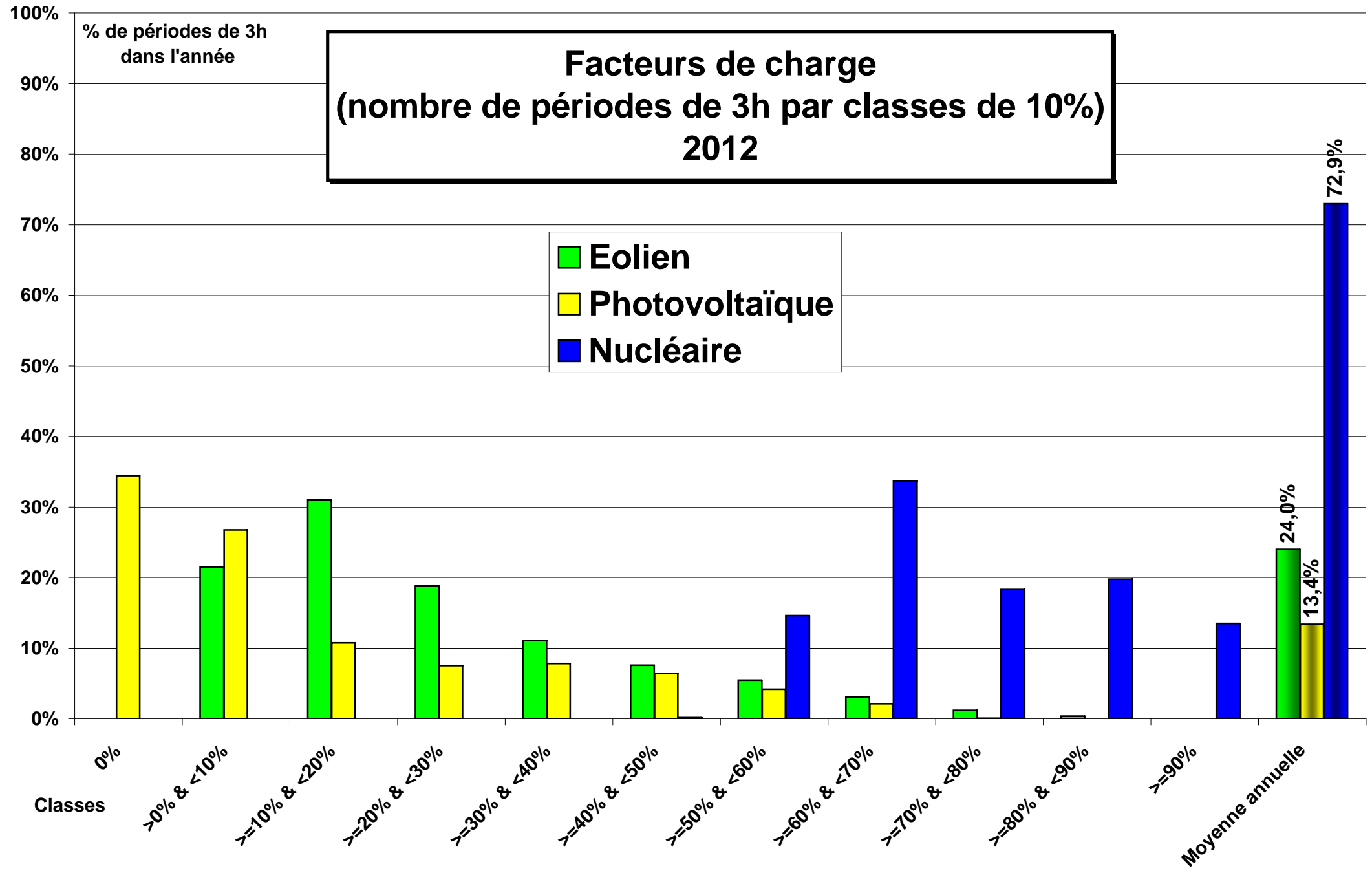
# Facteurs de charge journalier 2012

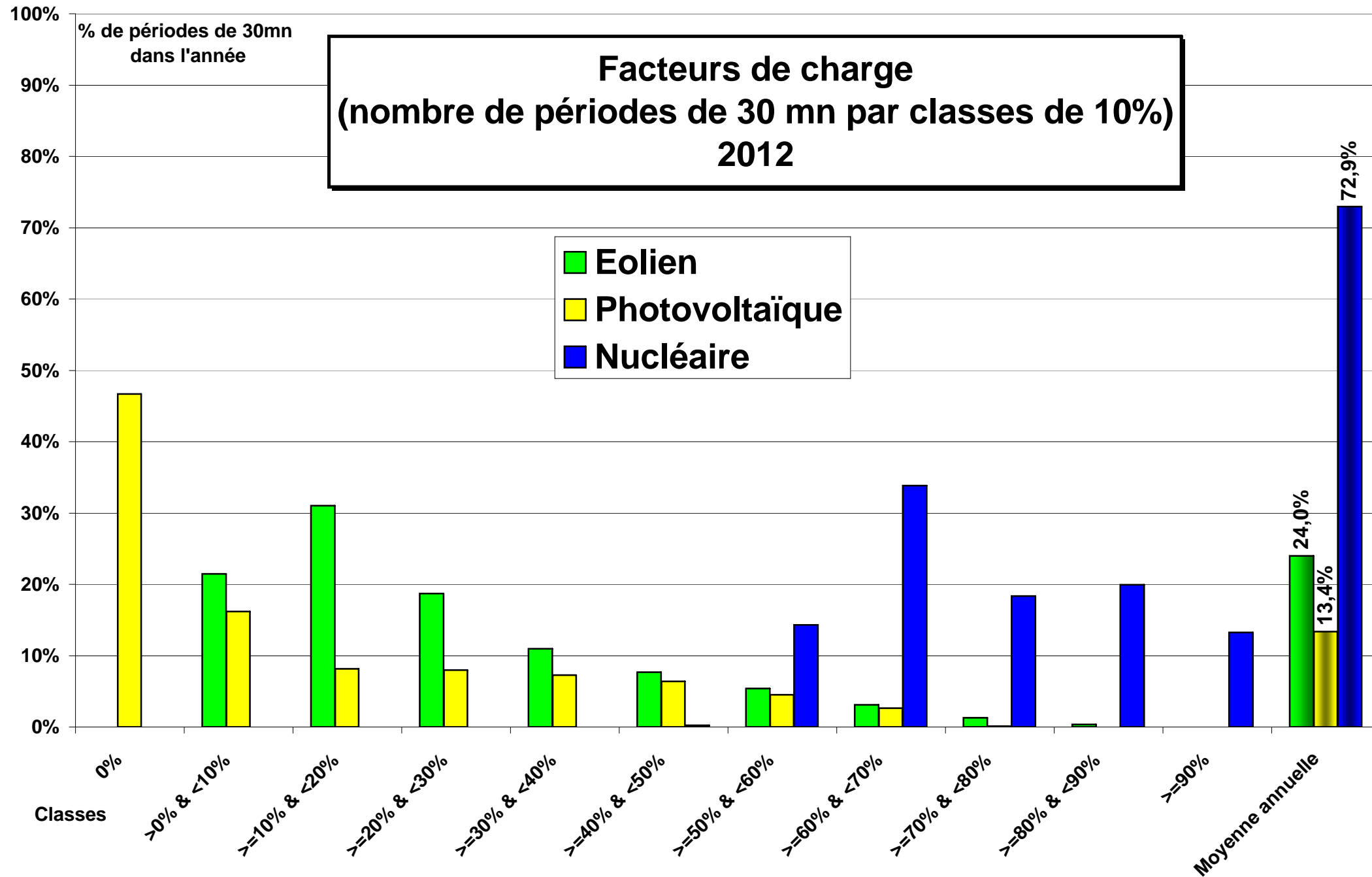
Eolien      Photovoltaïque

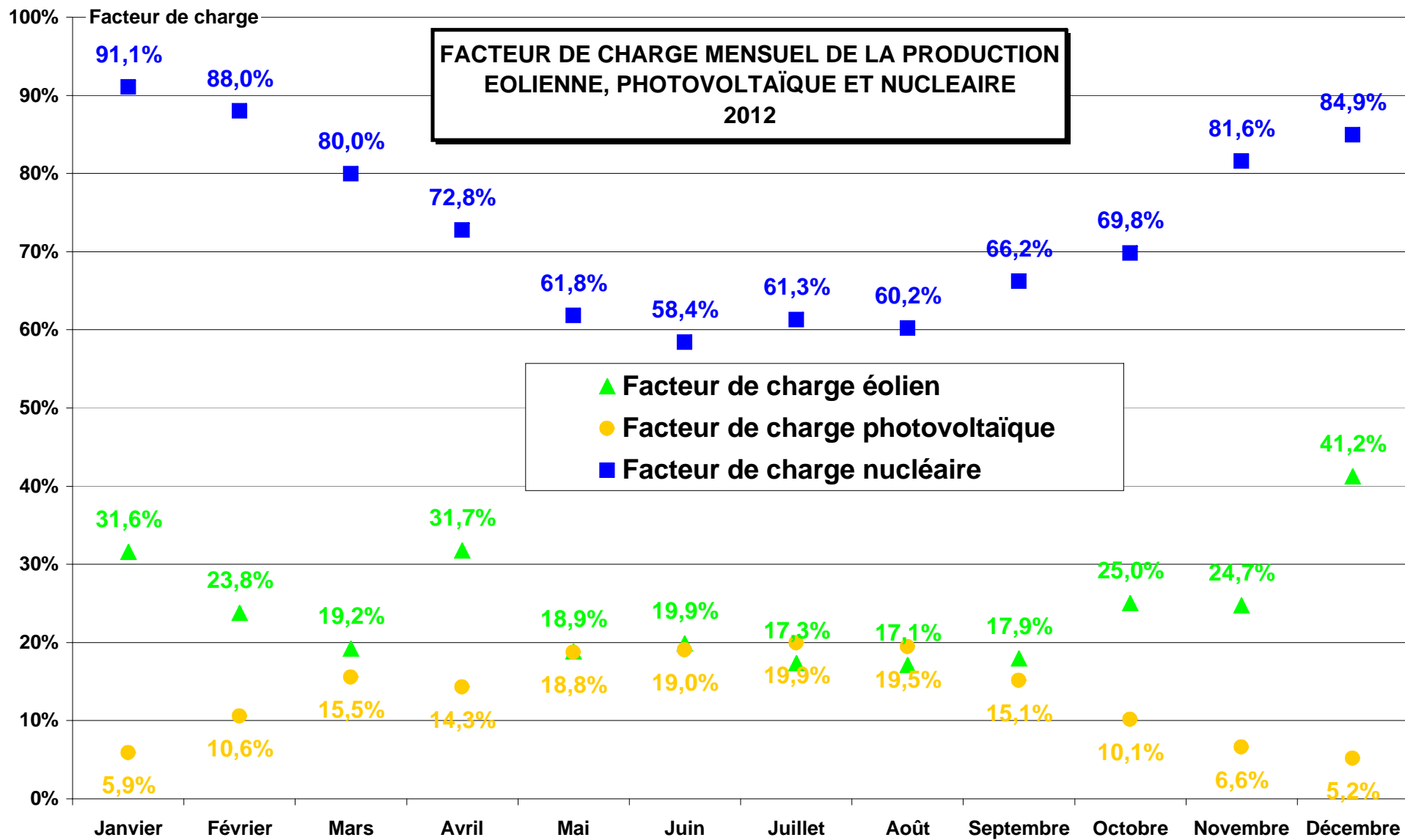


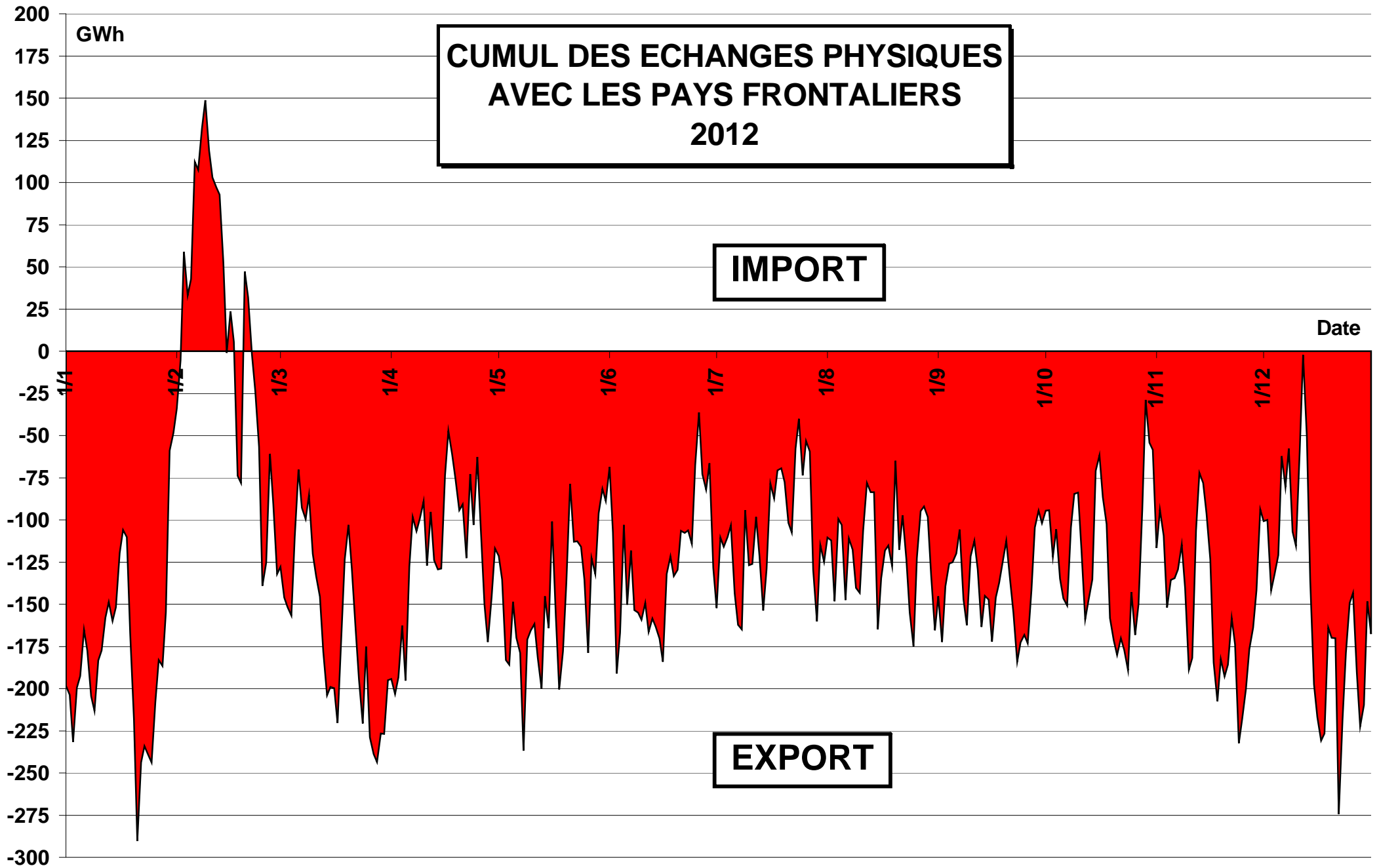












# CUMUL ANNUEL DES ECHANGES COMMERCIAUX 2012

