

PRODUCTION NUCLEAIRE																			
Unité	Puissance installée (MW)	Production (GWh)	Facteur charge	Rang	Unité	Puissance installée (MW)	Production (GWh)	Facteur charge	Rang	Unité	Puissance installée (MW)	Production (GWh)	Facteur charge	Rang	Unité	Puissance installée (MW)	Production (GWh)	Facteur charge	Rang
BELLEVILLE-1	1363	819,5	86,4%	29	CHOOZ-B-1	1560	1002,3	92,3%	10	GRAVELINES-1	951	185,0	27,9%	42	ST. LAURENT-B-1	956	-9,6	-1,4%	57
BELLEVILLE-2	1363	-11,7	-1,2%	56	CHOOZ-B-2	1560	505,8	46,6%	40	GRAVELINES-2	951	572,9	86,5%	28	ST. LAURENT-B-2	956	595,5	89,5%	19
BLAYAIS-1	951	600,8	90,8%	15	CIVAUX-1	1561	950,7	87,5%	25	GRAVELINES-3	951	515,7	77,9%	37	TRICASTIN-1	955	158,1	23,8%	44
BLAYAIS-2	951	0,0	0,0%	48	CIVAUX-2	1561	1020,4	93,9%	2	GRAVELINES-4	951	604,0	91,3%	14	TRICASTIN-2	955	566,5	85,2%	32
BLAYAIS-3	951	635,4	96,0%	1	CRUAS-1	956	618,8	93,0%	9	GRAVELINES-5	951	615,6	93,0%	8	TRICASTIN-3	955	602,2	90,6%	16
BLAYAIS-4	951	616,7	93,2%	7	CRUAS-2	956	0,0	0,0%	48	GRAVELINES-6	951	334,3	50,5%	38	TRICASTIN-4	955	178,2	26,8%	43
BUGEY-1	945	571,6	86,9%	27	CRUAS-3	956	624,6	93,9%	3	NOGENT-1	1363	833,3	87,8%	23					
BUGEY-2	945	-6,6	-1,0%	54	CRUAS-4	956	620,4	93,2%	6	NOGENT-2	1363	852,7	89,9%	18					
BUGEY-3	917	586,5	91,9%	12	DAMPIERRE-1	937	328,7	50,4%	39	PALUEL-1	1382	445,2	46,3%	41					
BUGEY-4	917	570,2	89,3%	20	DAMPIERRE-2	937	572,5	87,8%	24	PALUEL-2	1382	865,1	89,9%	17					
CATTENOM-1	1362	105,8	11,2%	45	DAMPIERRE-3	937	-0,8	-0,1%	52	PALUEL-3	1382	-1,0	-0,1%	51					
CATTENOM-2	1362	869,9	91,8%	13	DAMPIERRE-4	937	609,9	93,5%	4	PALUEL-4	1382	853,2	88,7%	21					
CATTENOM-3	1362	-0,9	-0,1%	50	FESSENHEIM-1	920	60,5	9,5%	47	PENLY-1	1382	754,0	78,4%	36					
CATTENOM-4	1362	769,1	81,1%	35	FESSENHEIM-2	920	-6,9	-1,1%	55	PENLY-2	1382	898,0	93,4%	5					
CHINON-B-1	954	-15,0	-2,3%	58	FLAMANVILLE-1	1382	810,9	84,3%	33	ST. ALBAN-1	1381	823,5	85,7%	31					
CHINON-B-2	954	585,8	88,2%	22	FLAMANVILLE-2	1382	840,4	87,4%	26	ST. ALBAN-2	1381	-2,3	-0,2%	53					
CHINON-B-3	954	71,4	10,8%	46	GOLFECH-1	1363	815,8	86,0%	30										
CHINON-B-4	954	610,3	91,9%	11	GOLFECH-2	1363	795,4	83,8%	34										

La puissance installée mentionnée est la puissance brute

PRODUCTION THERMIQUE A FLAMMES				STOCKAGE ET PRODUCTION DES STEP					PRODUCTION HYDRAULIQUE			
	Charbon	Fioul et pointe	Gaz	Nom du site	Nb unités	Puissance totale installée (MW)	Energie stockée (GWh)	Energie produite (GWh)	% production / stockage		Hors STEP (Fil de l'eau et lac)	STEP
Production (GWh)	1763	21	573	GRAND MAISON (Alpes)	12	1852	203,9	177,9	87,3%	Production (GWh)	145	464
Parc installé (MW)	6870	6605	5533	LE CHEYLAS (Alpes)	2	518	27,5	55,7	202,4%	Parc installé (MW)	2073	4864
Facteur de charge	36,9%	0,5%	14,9%	MONTEZIC (Massif Central)	4	912	185,9	157,9	84,9%	Facteur de charge	10,0%	13,7%
				REVIN (Ardennes)	4	808	69,4	53,3	76,8%			
				SUPER BISSORTE (Alpes)	5	774	31,1	19,6	63,0%			
				<b>Total</b>		<b>4864</b>	<b>517,8</b>	<b>464,4</b>	<b>89,7%</b>			
				LA COCHE (Alpes)	?	330	Informations non fournies					
						<b>5194</b>						

Les données transmises par RTE ne correspondent pas à l'ensemble des parc fioul et gaz installés

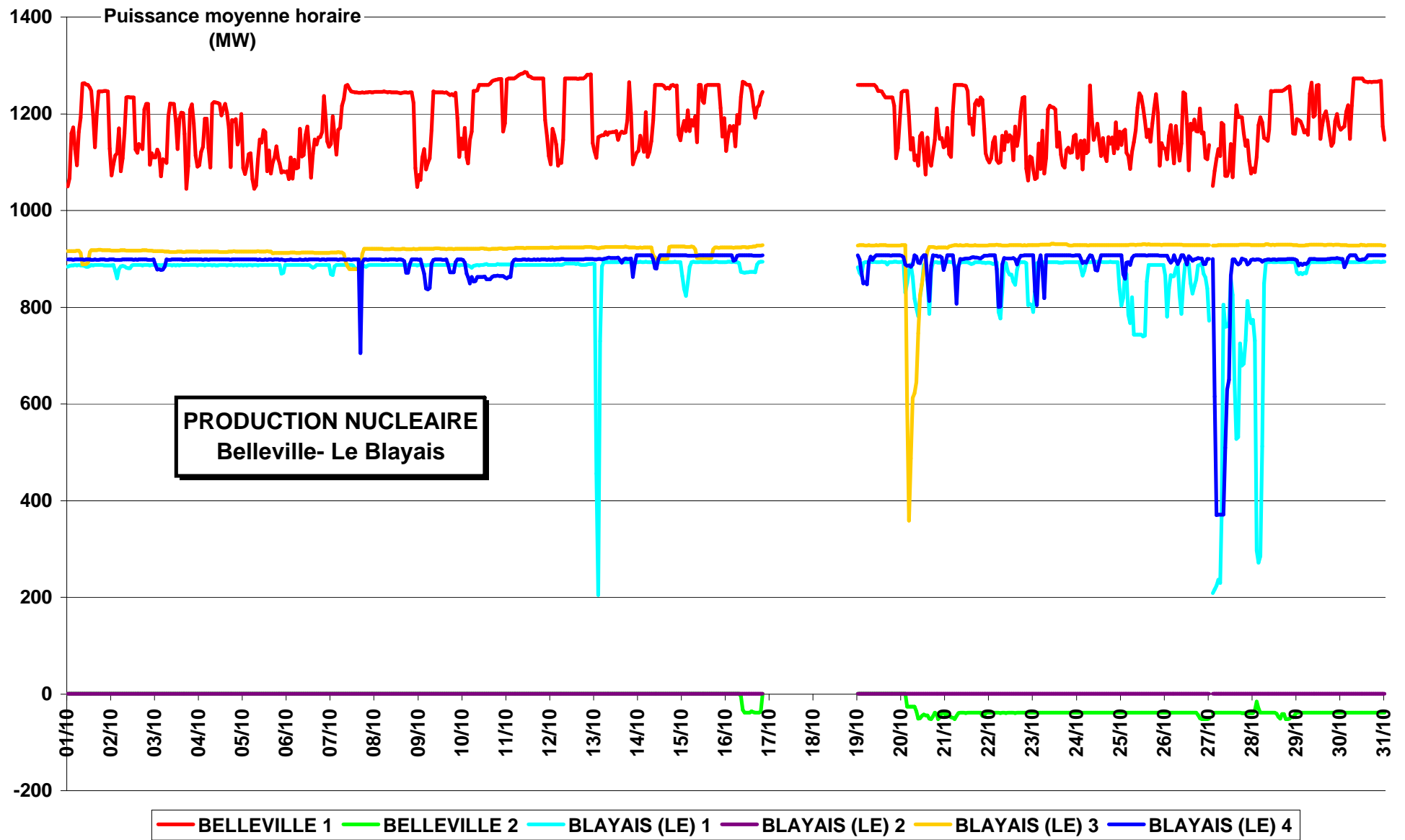
Les données transmises par RTE ne correspondent pas à l'ensemble du parc hydraulique installé

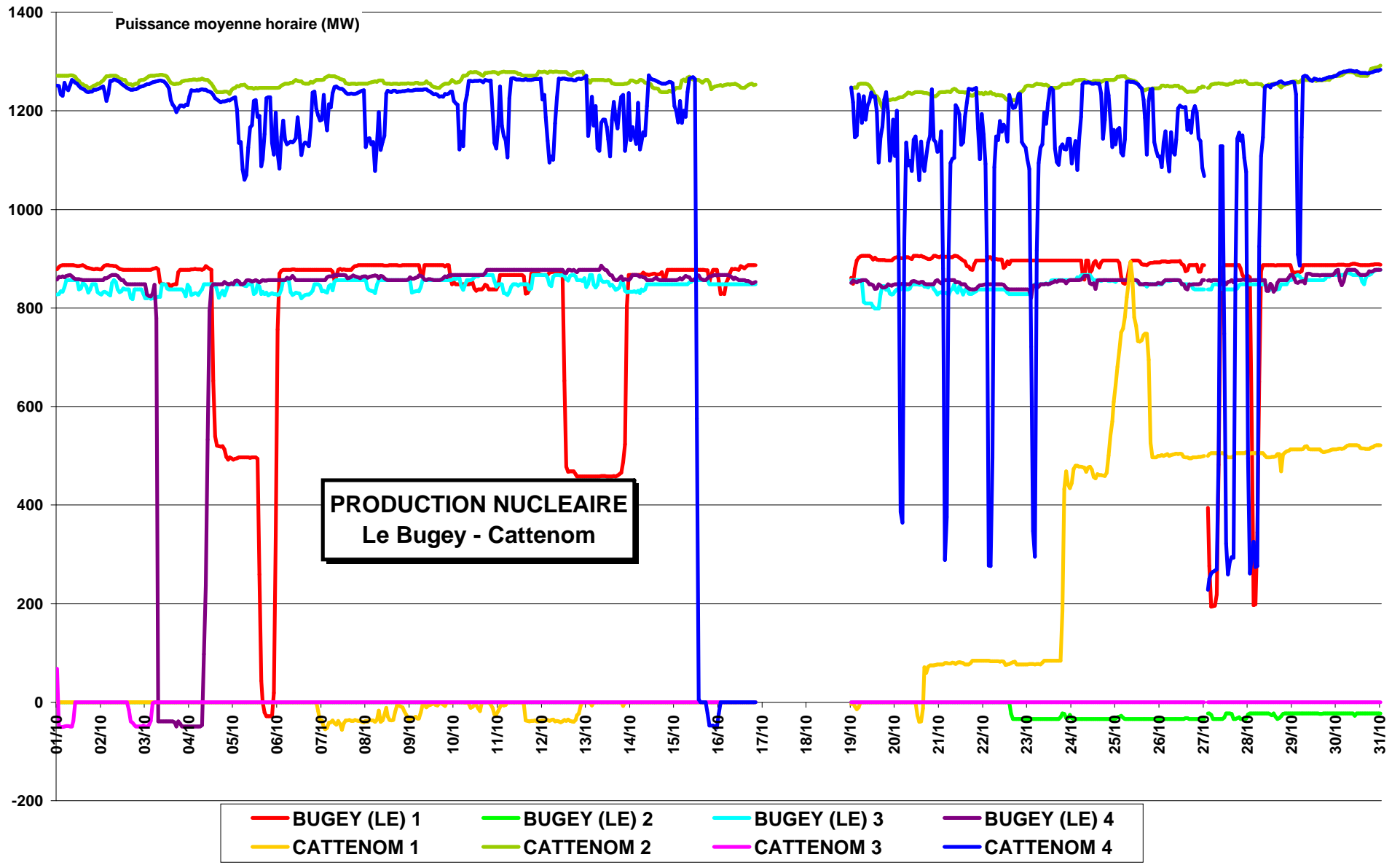
Graphiques (chaque graphique regroupe plusieurs unités de même nature) :

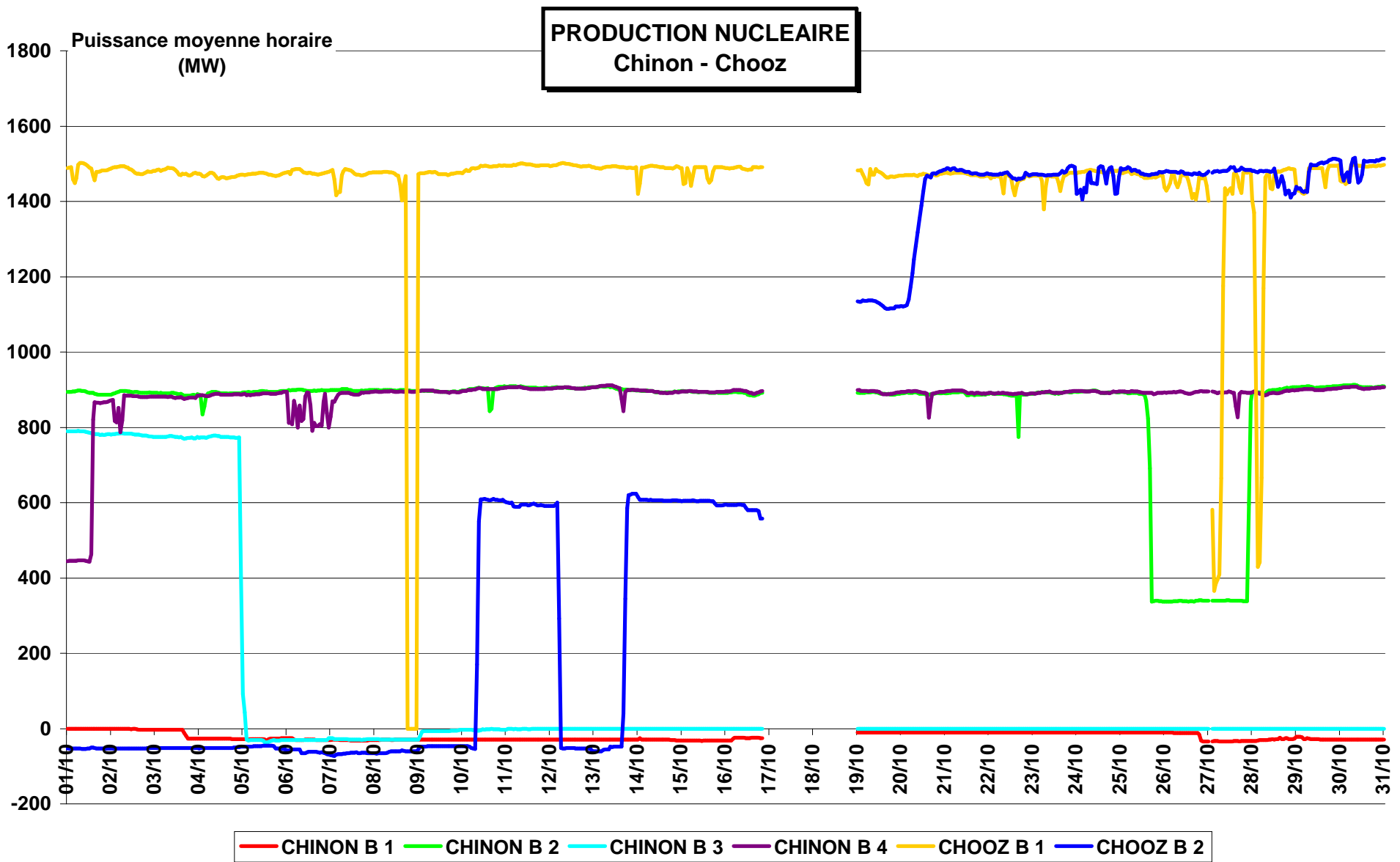
- Pages 2 à 11 : Production nucléaire
- Page 12 : Facteur de charge mensuel de chaque tranche nucléaire
- Pages 13 à 18 : STEP (par site et total) *P>0 = production, P<0 = pompage*
- Pages 19 à 22 : Production hydraulique (hors STEP)
- Pages 23 à 24 : Production gaz
- Pages 25 à 27 : Production charbon
- Page 28 : Production fioul et pointe

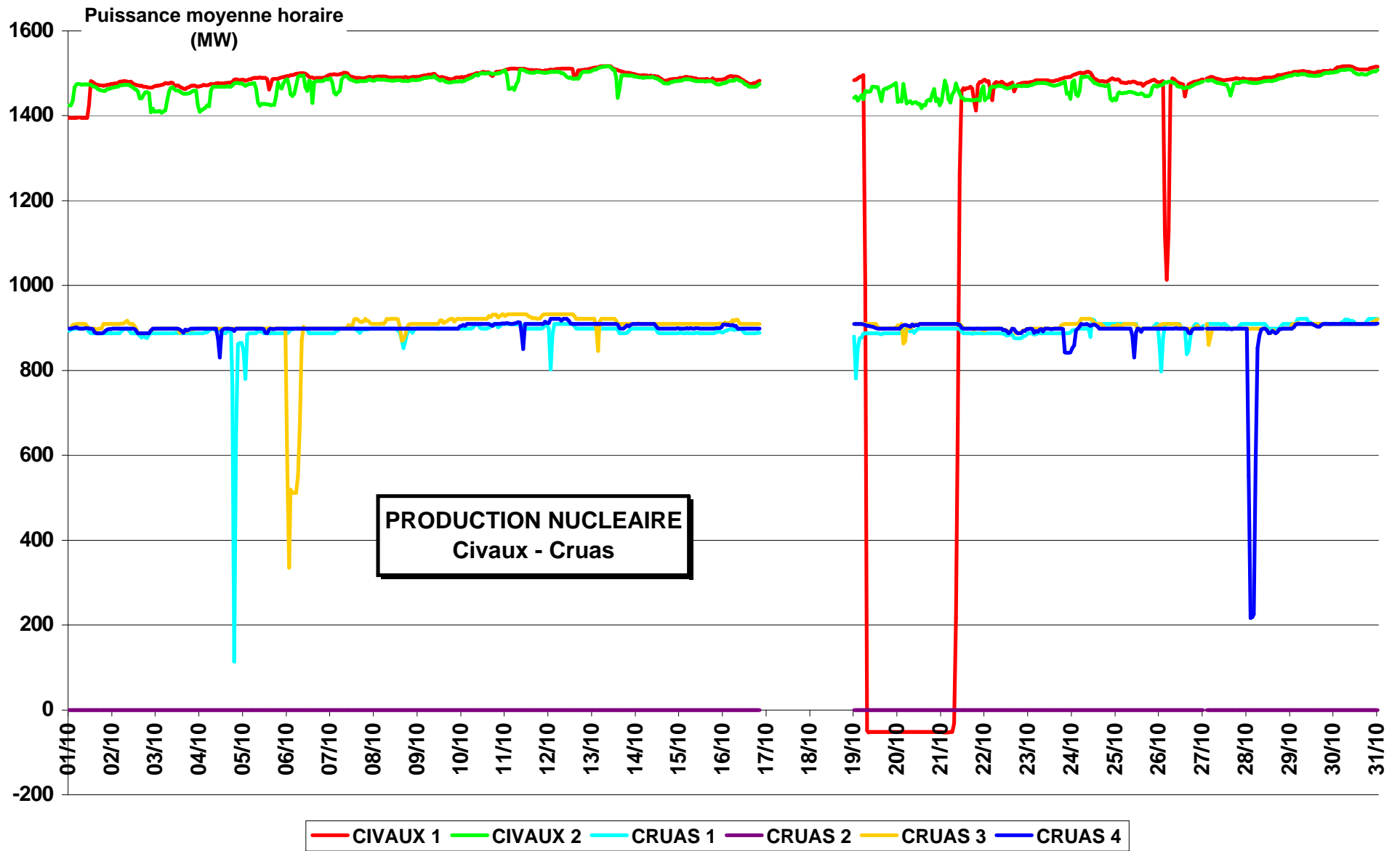
Les données transmises pour le 17 et le 18 octobre ont été volontairement neutralisées car elles paraissaient aberrantes

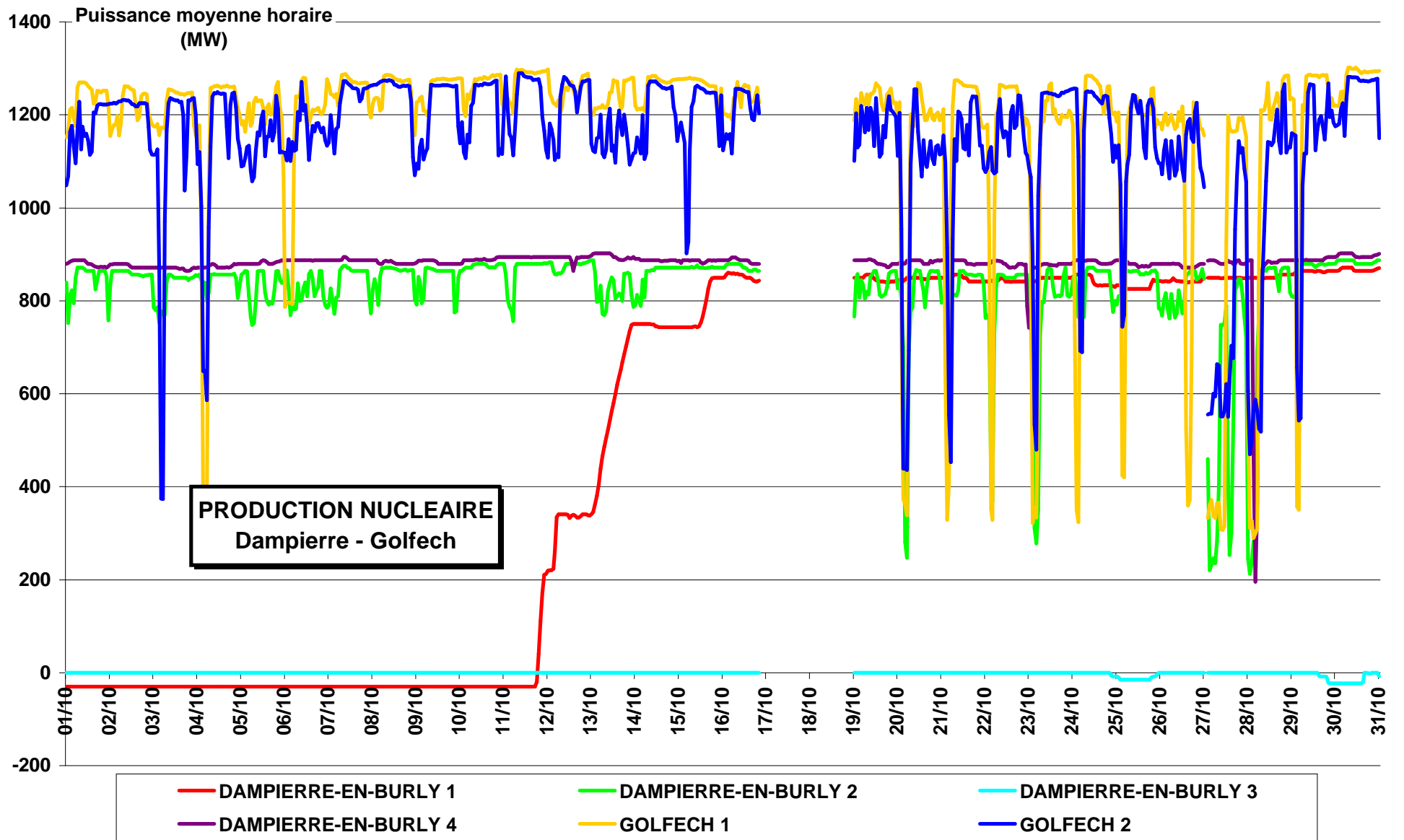
Source des données : "production par groupe" disponibles sur le site RTE [http://clients.rte-france.com/lang/fr/visiteurs/vie/prod/production\\_groupe.jsp](http://clients.rte-france.com/lang/fr/visiteurs/vie/prod/production_groupe.jsp)  
Toutes les mesures fournies par RTE sont des PUISSANCE MOYENNE HORAIRE en MW

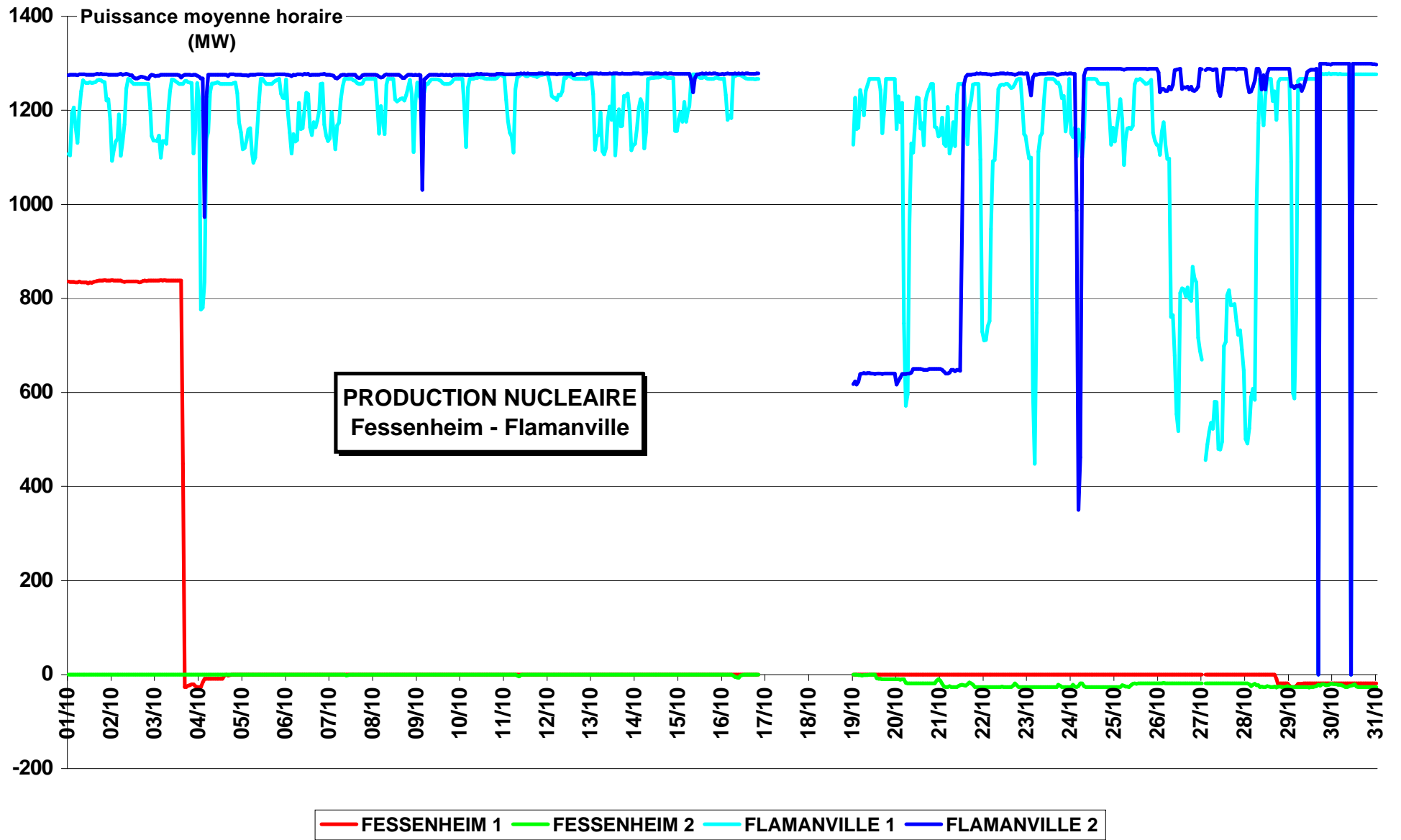


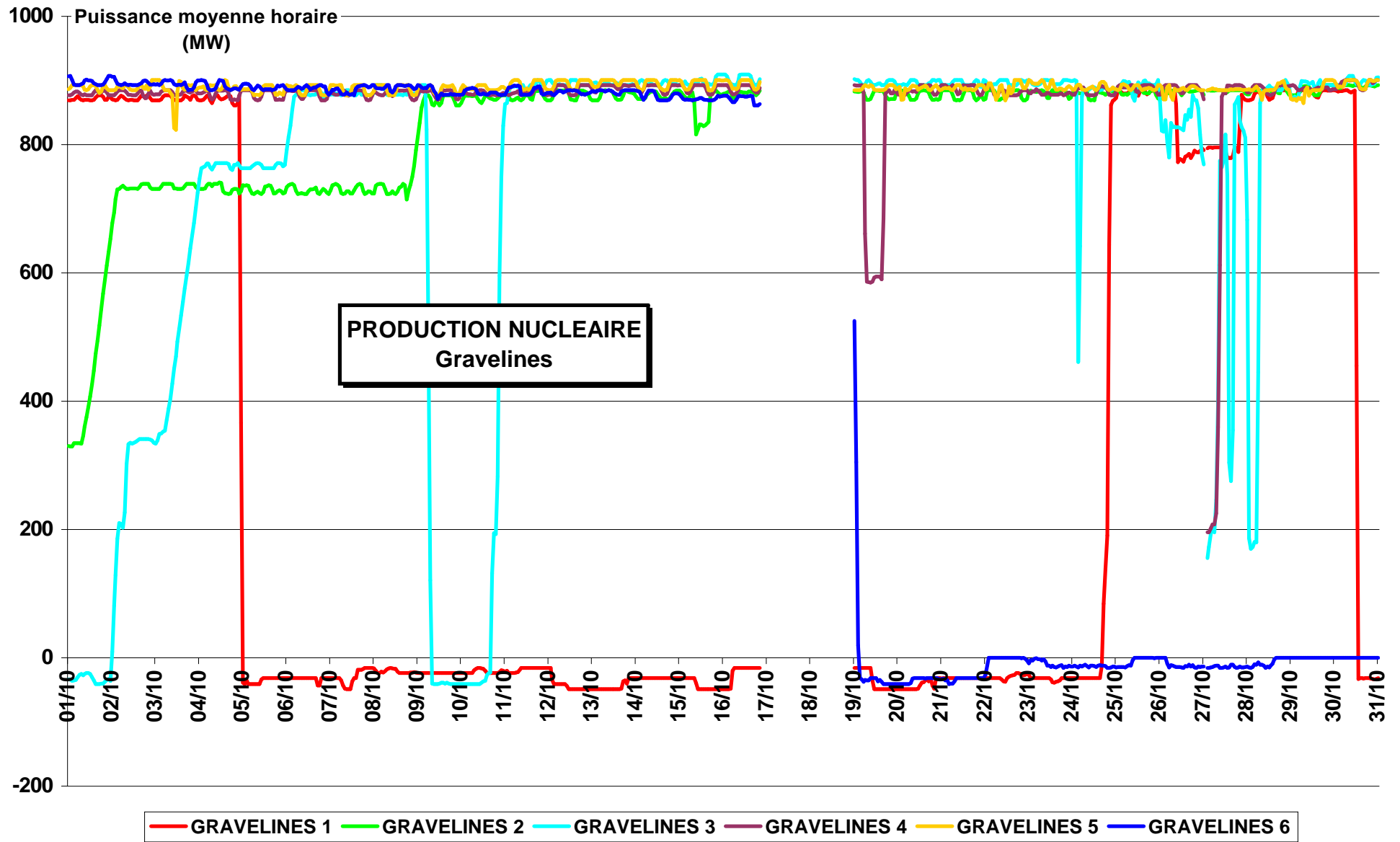




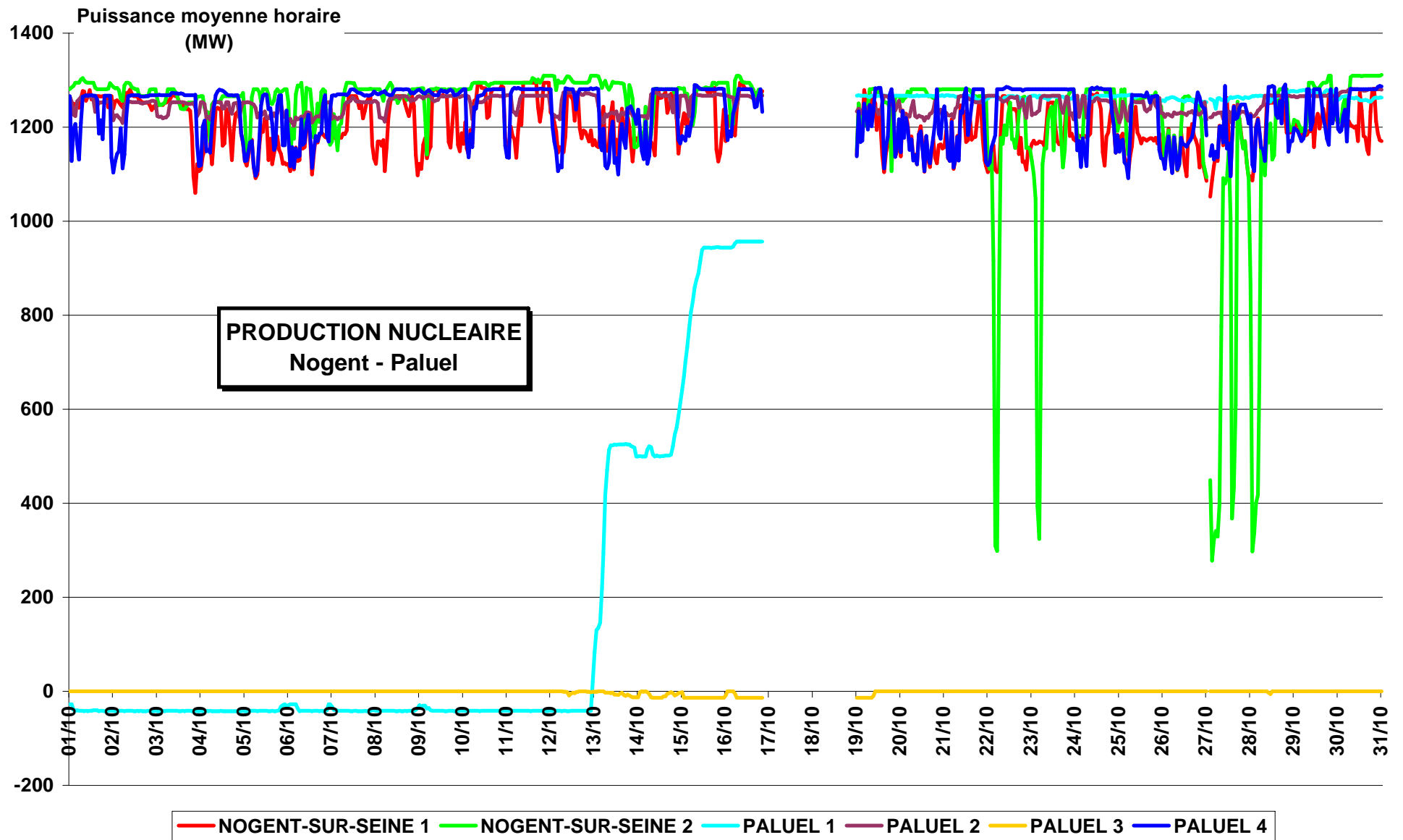


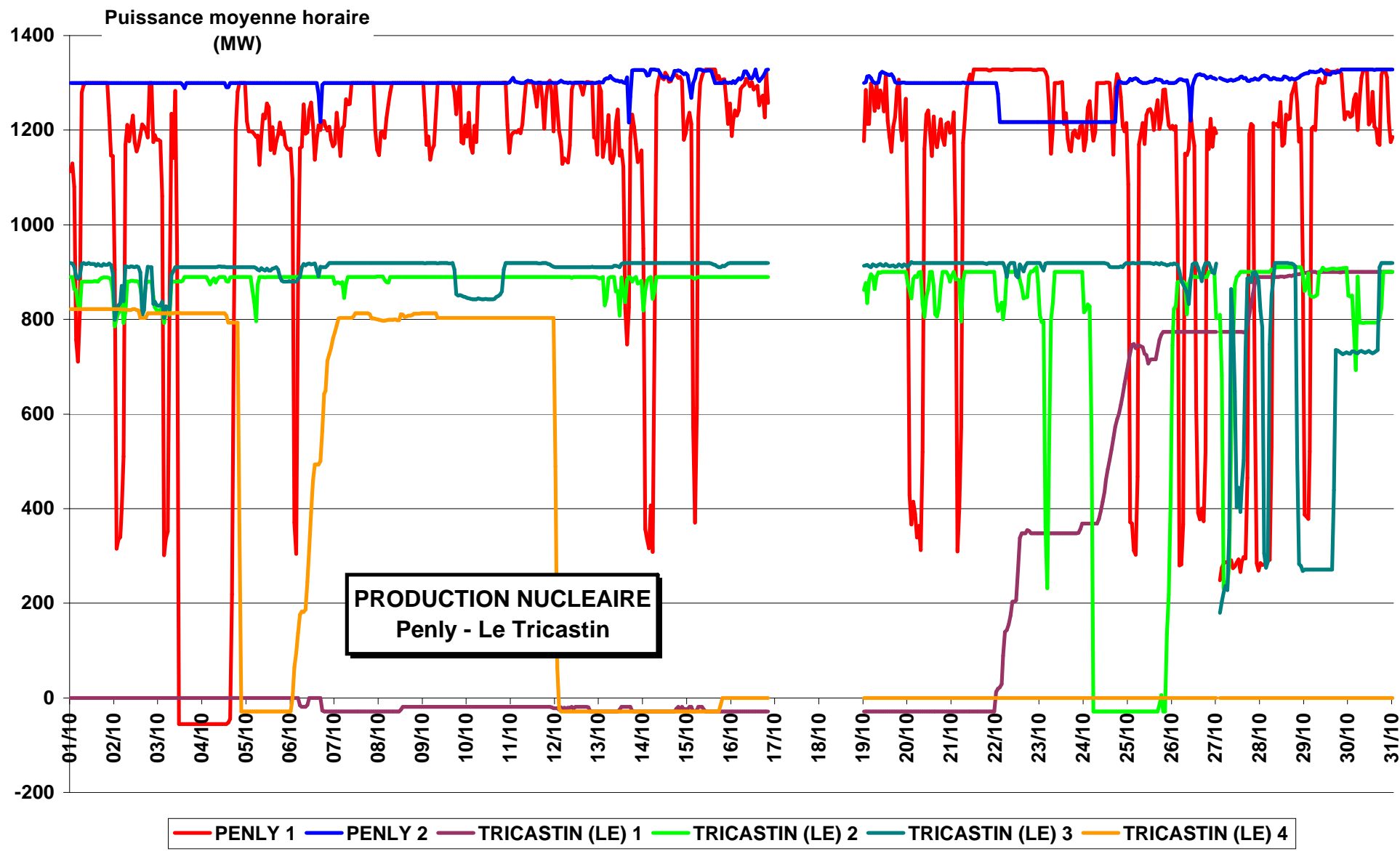


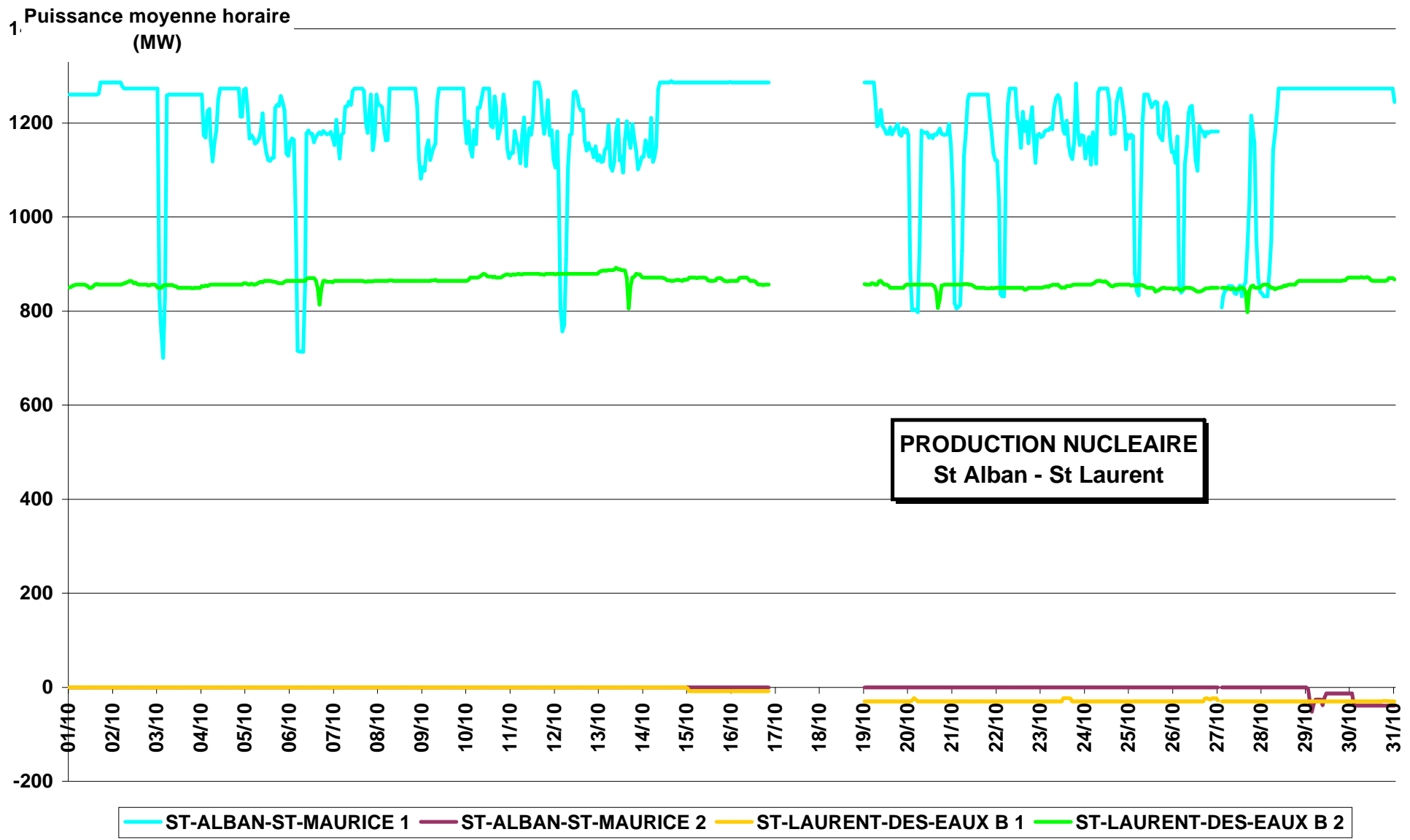




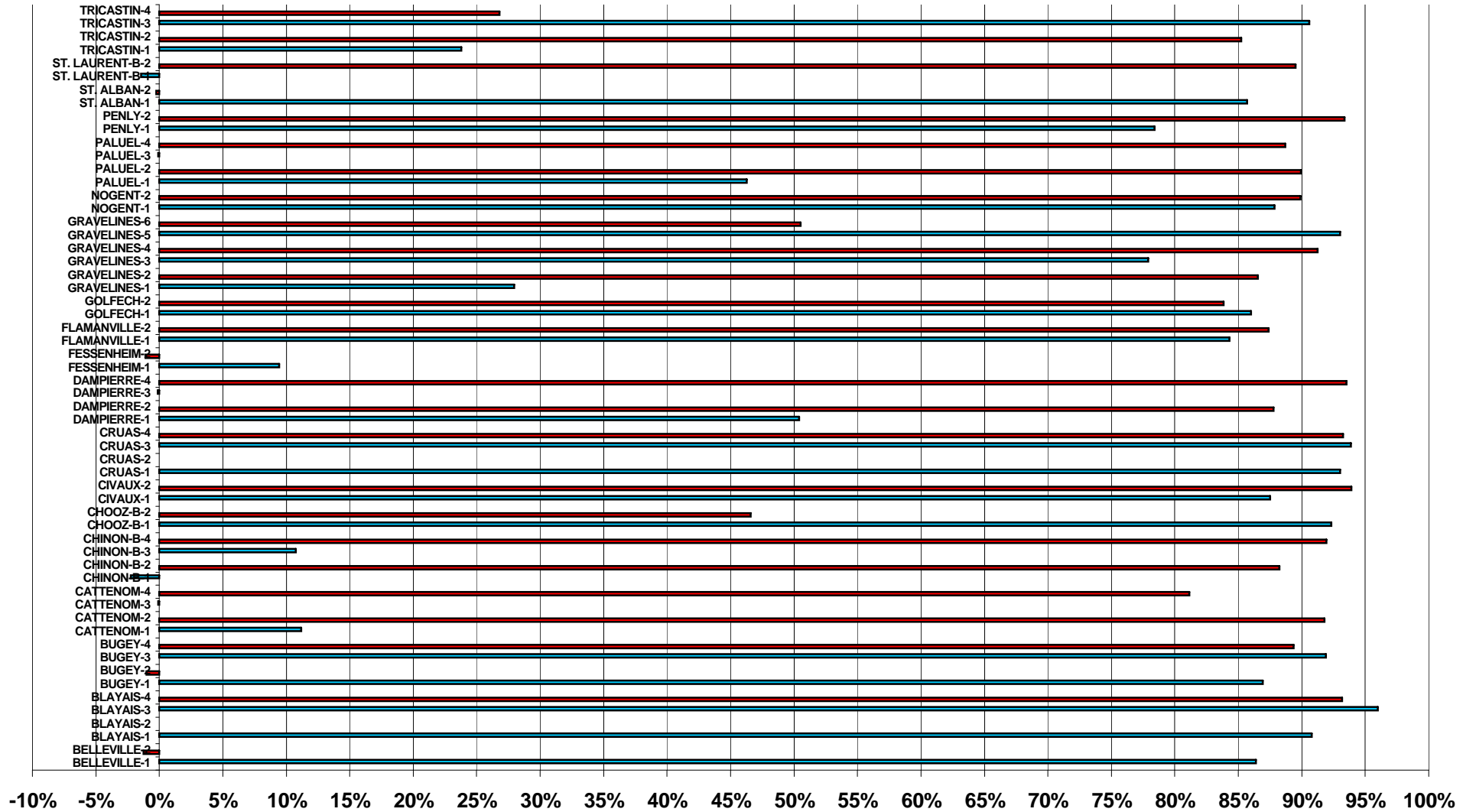


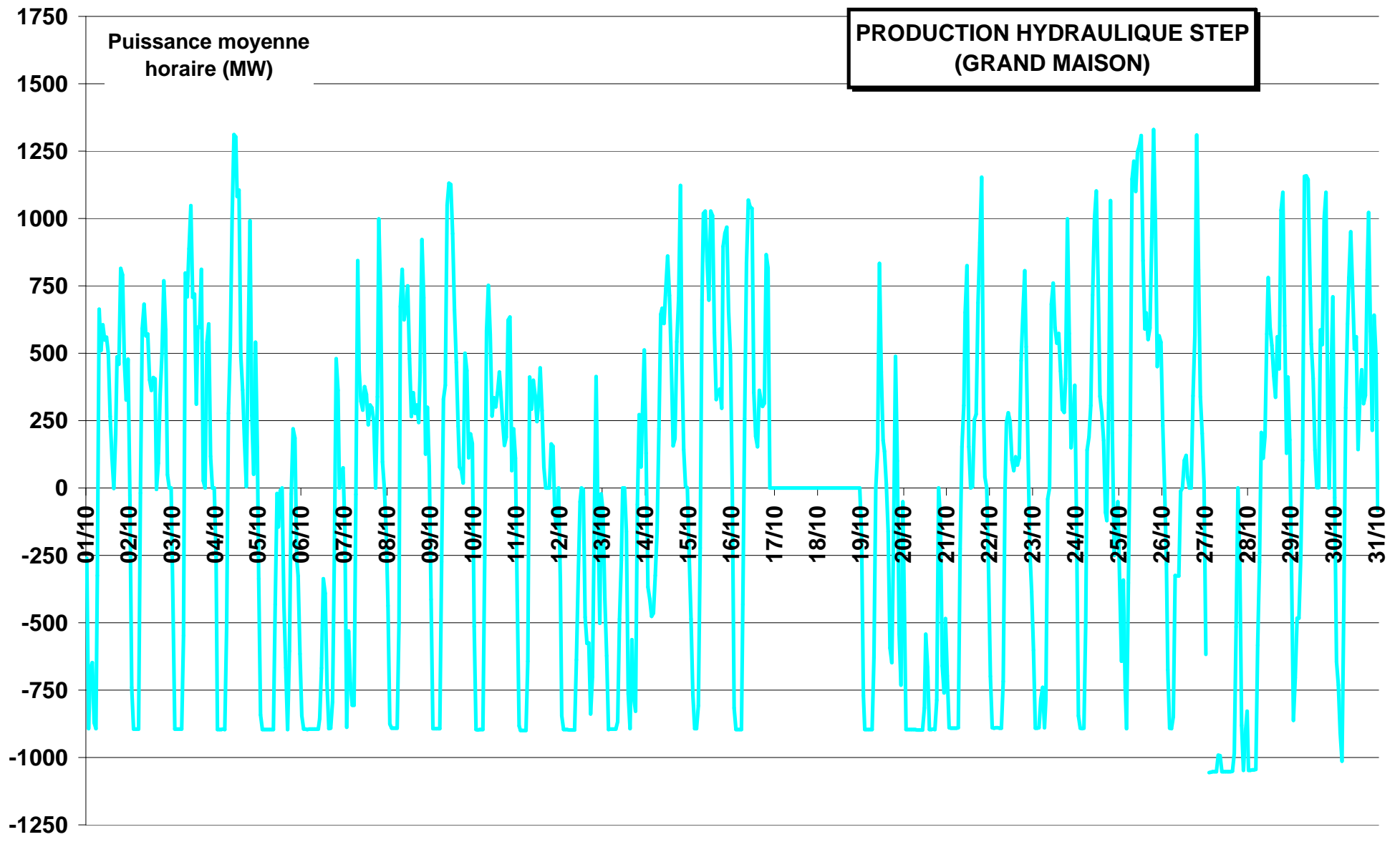


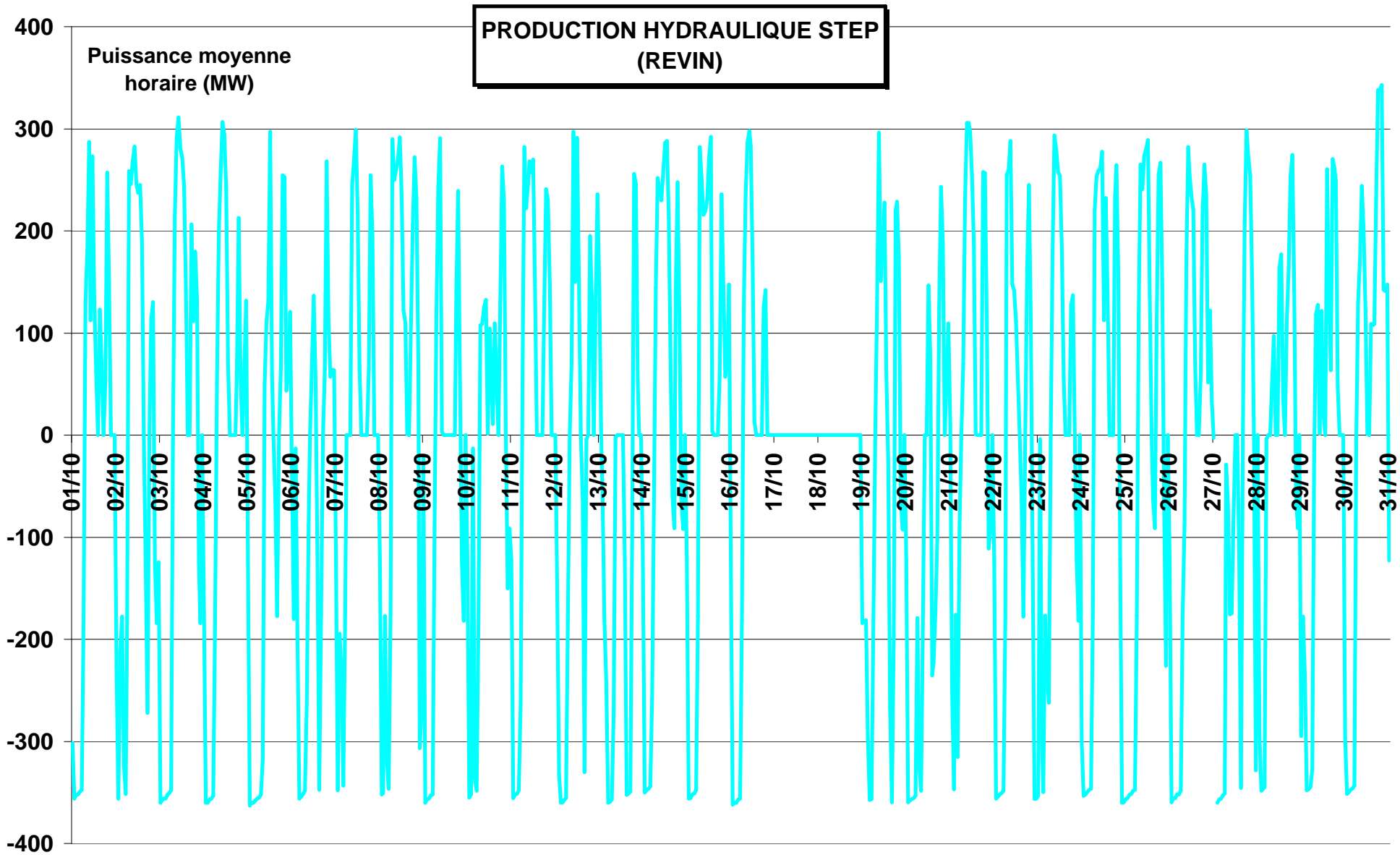


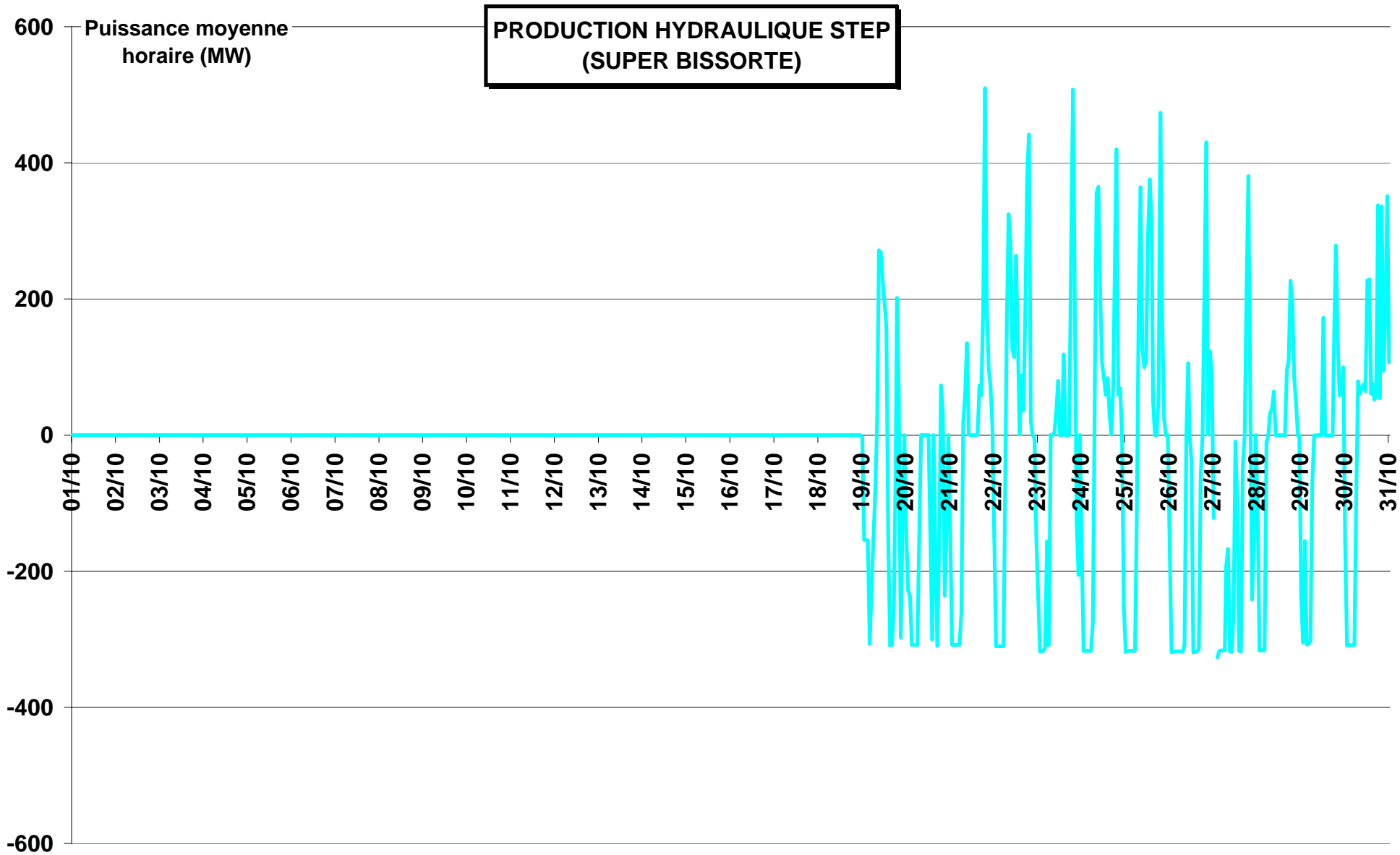


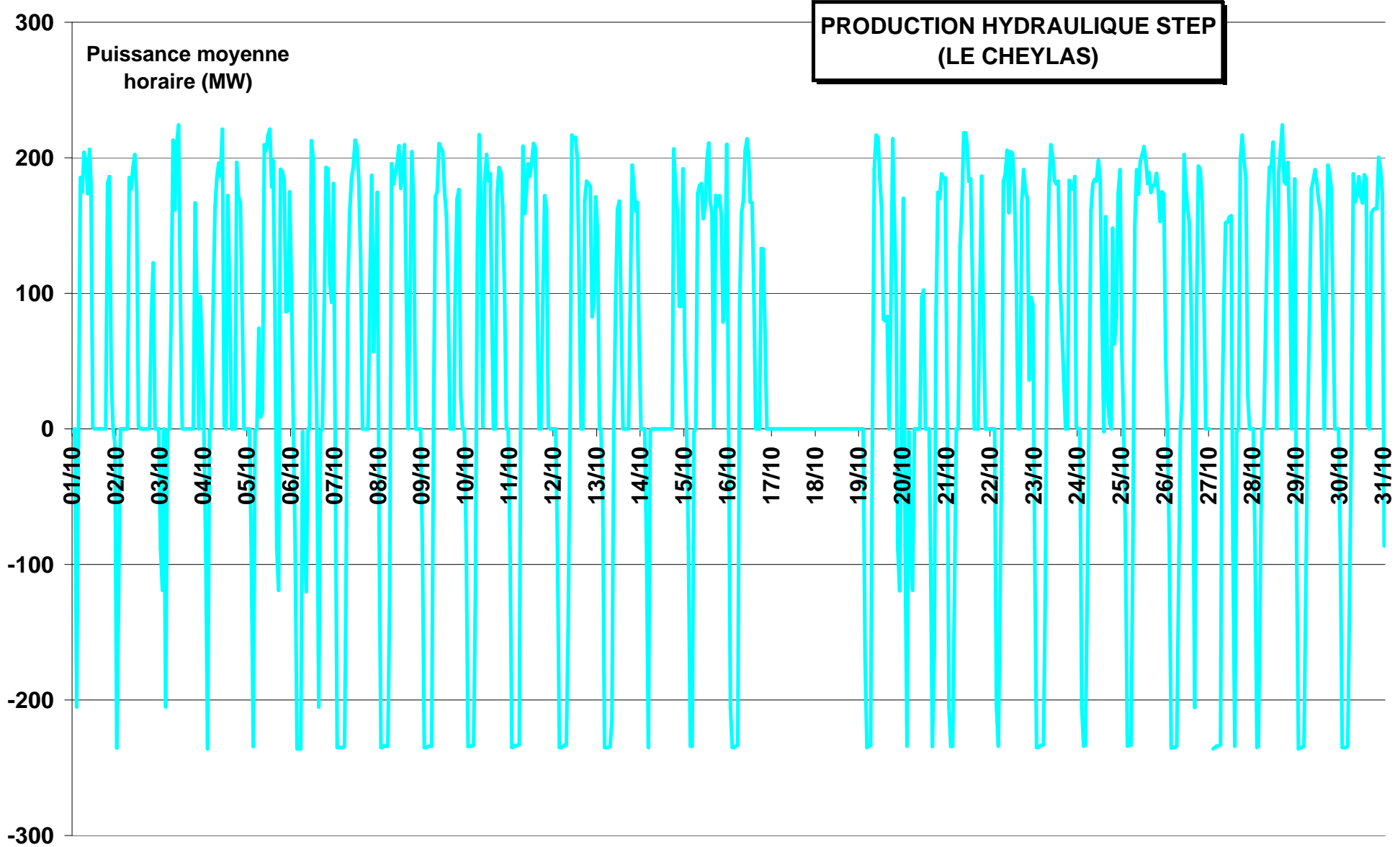
### Facteur charge tranches nucléaires (octobre 2013)



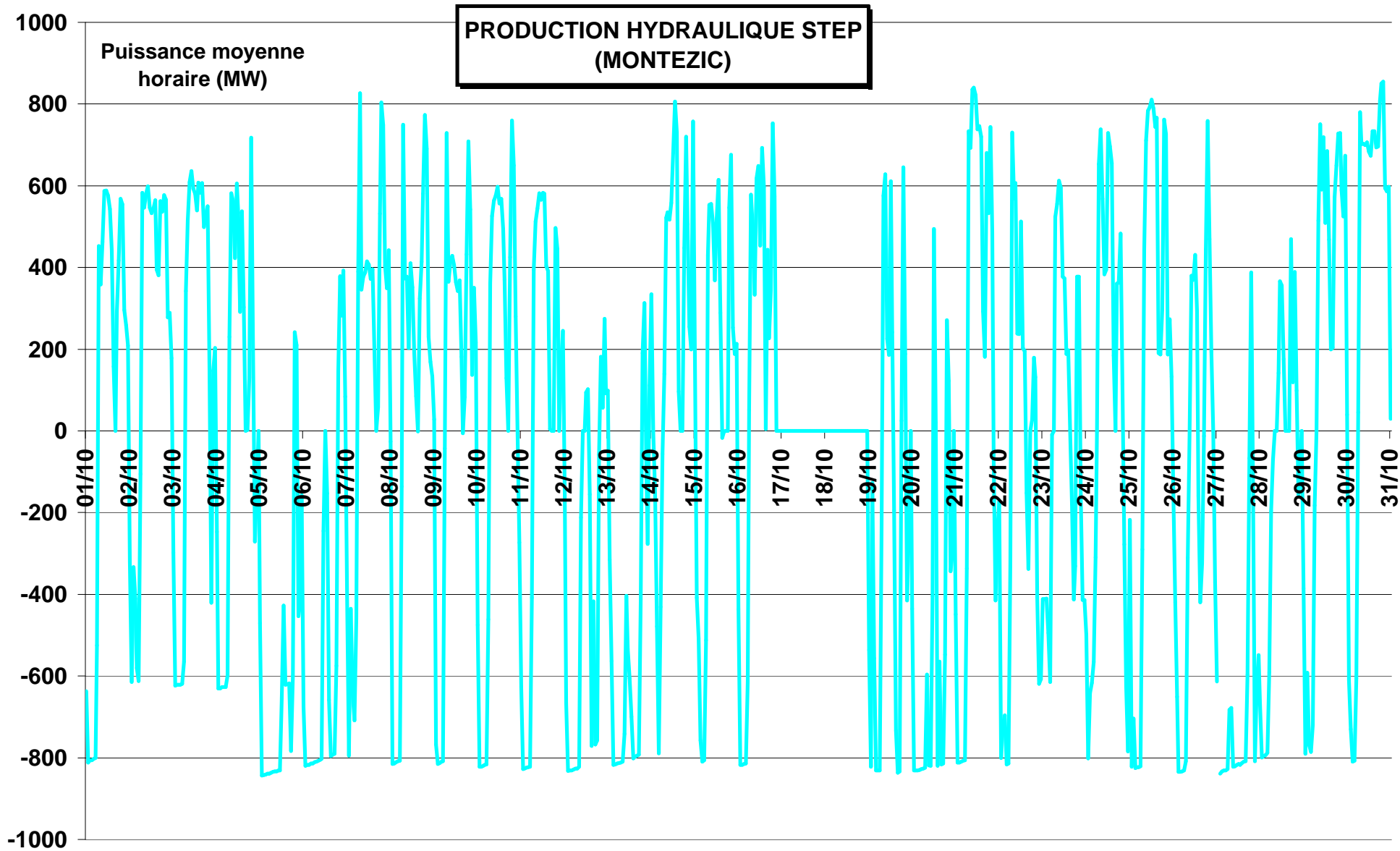


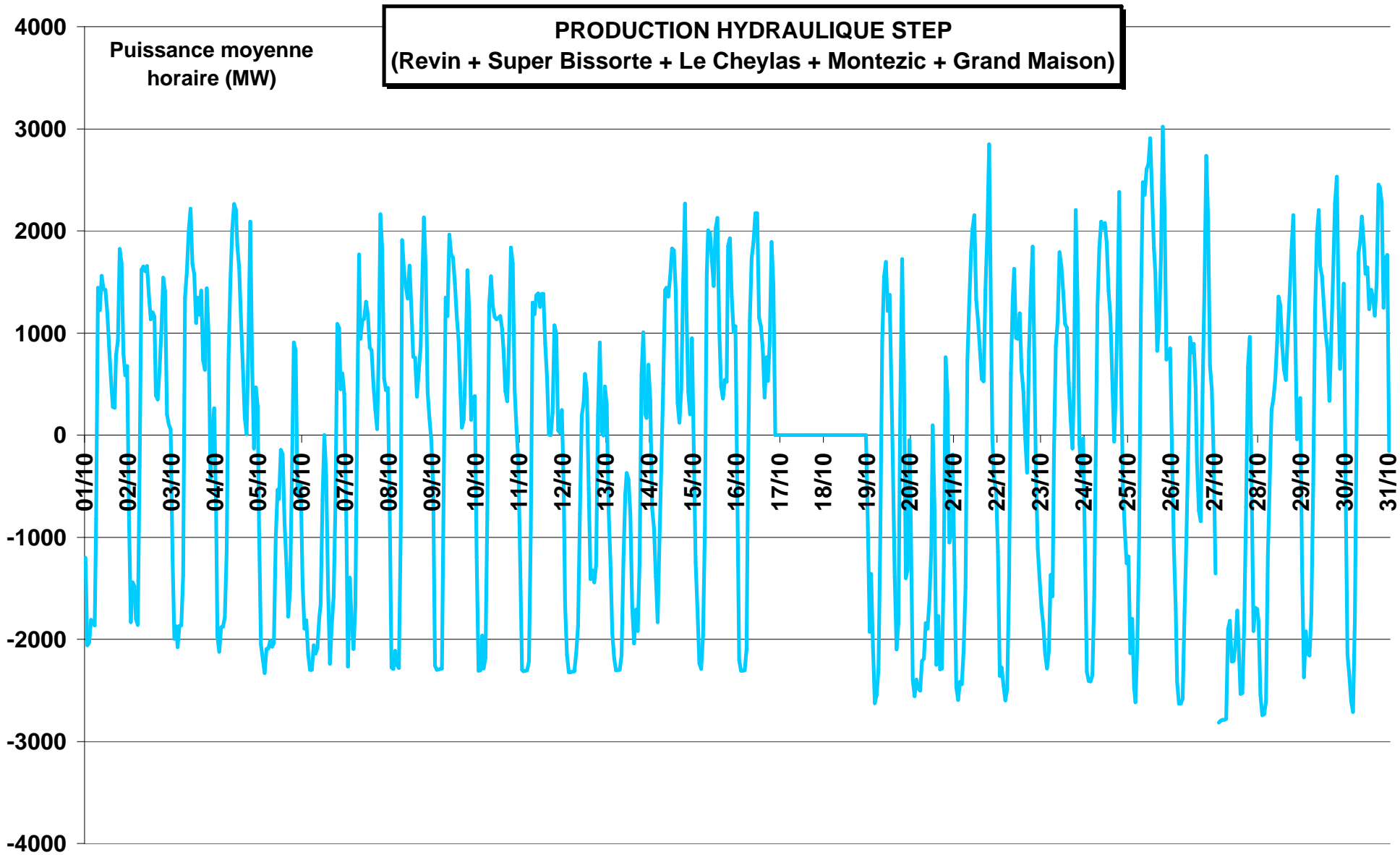


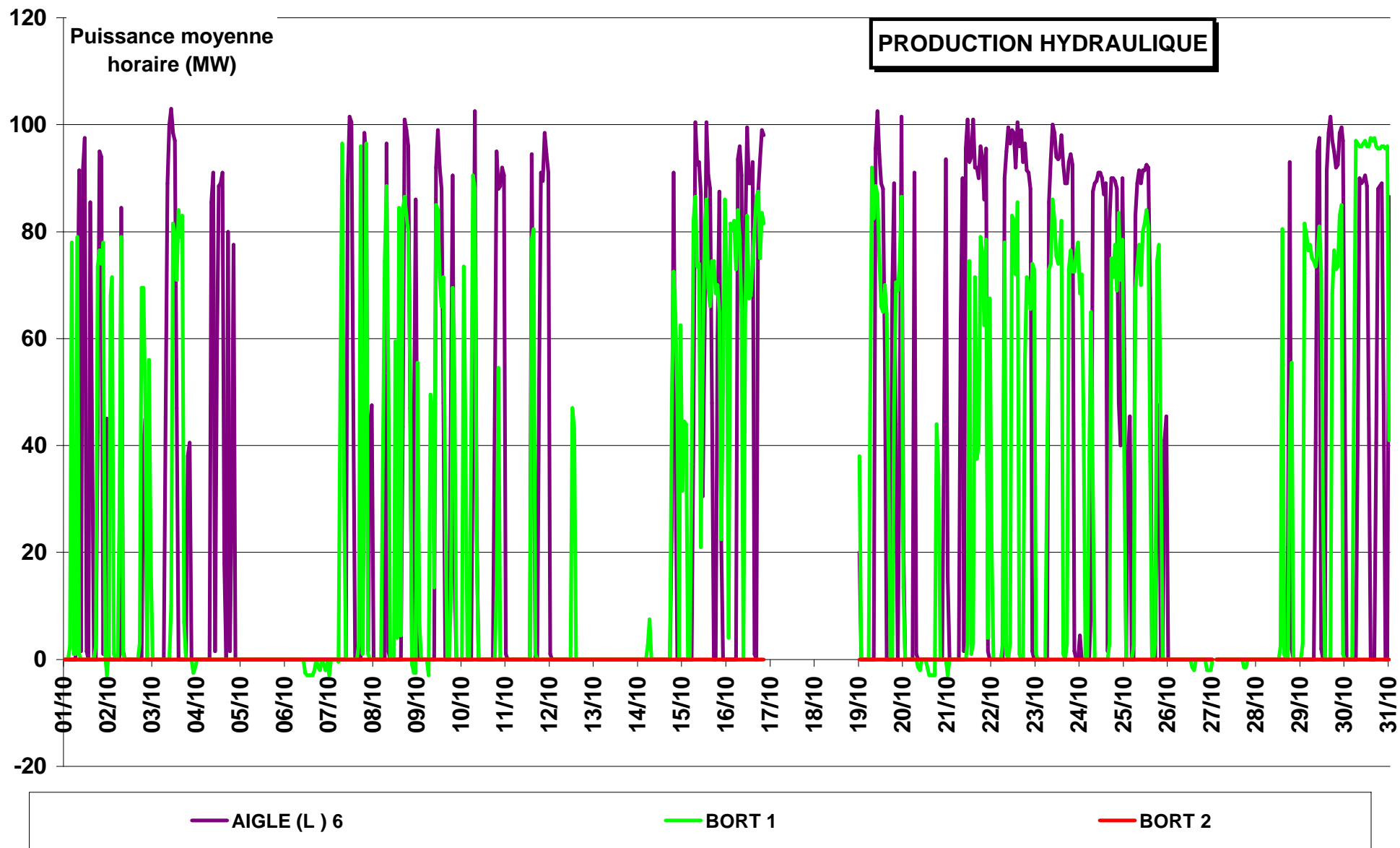




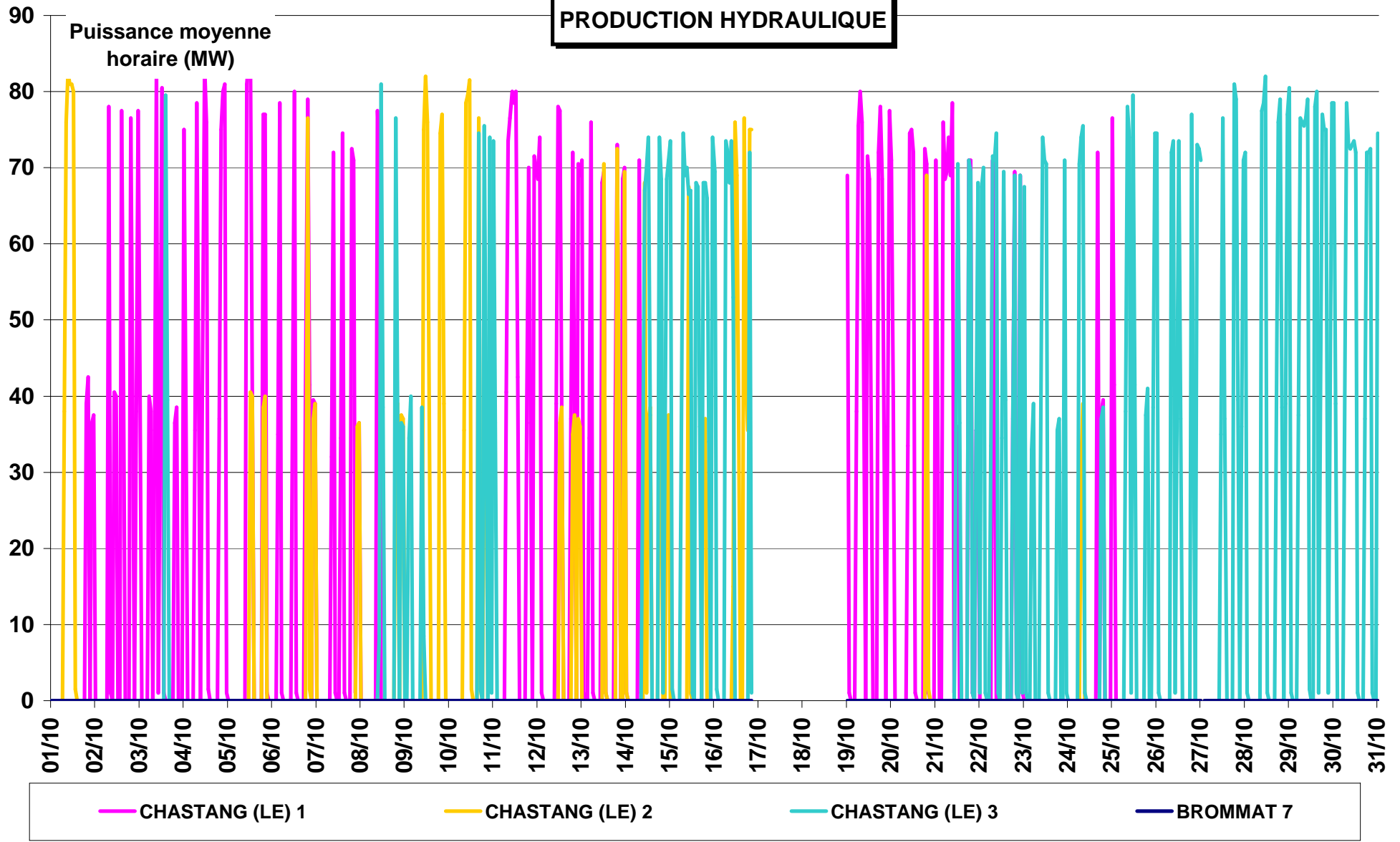


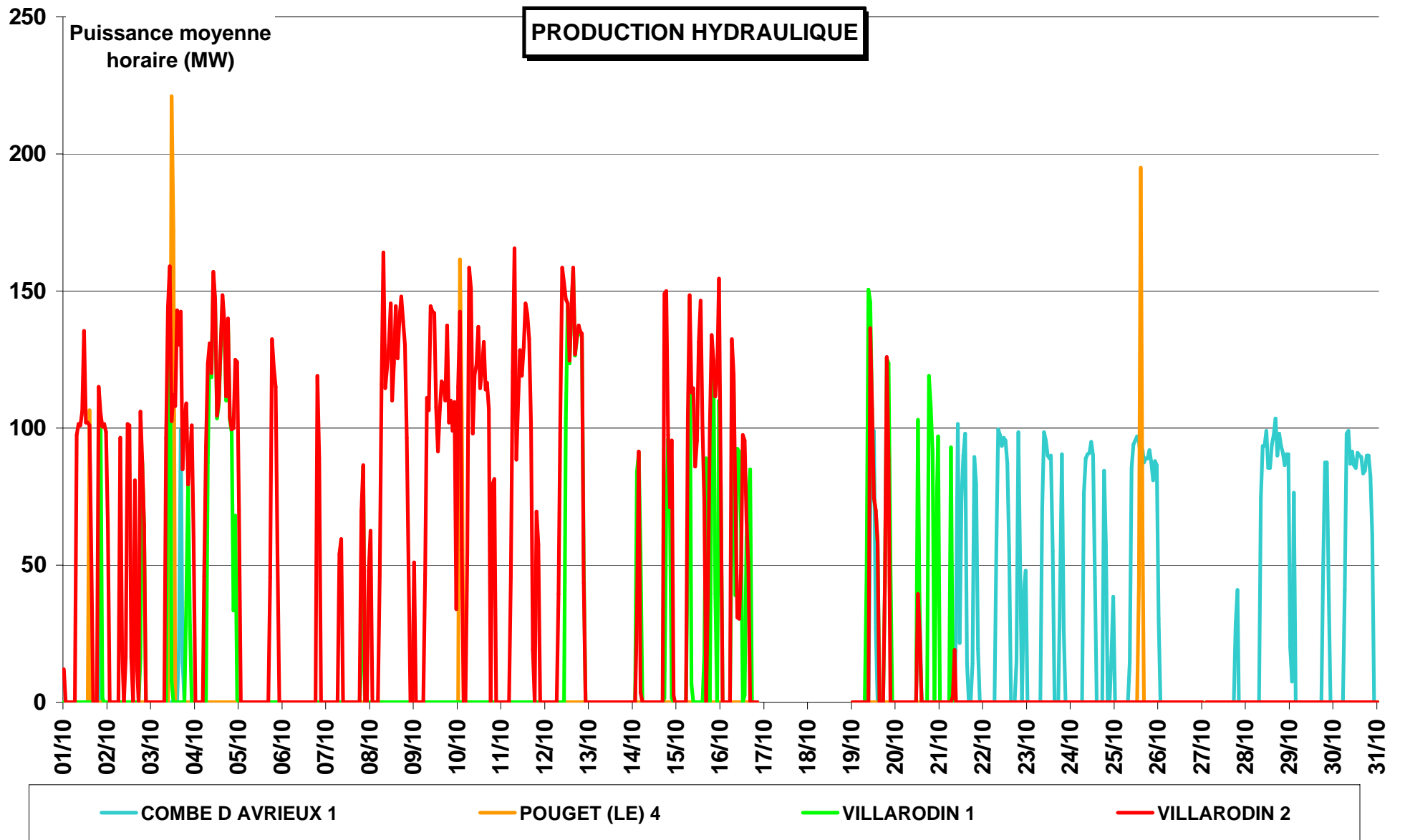


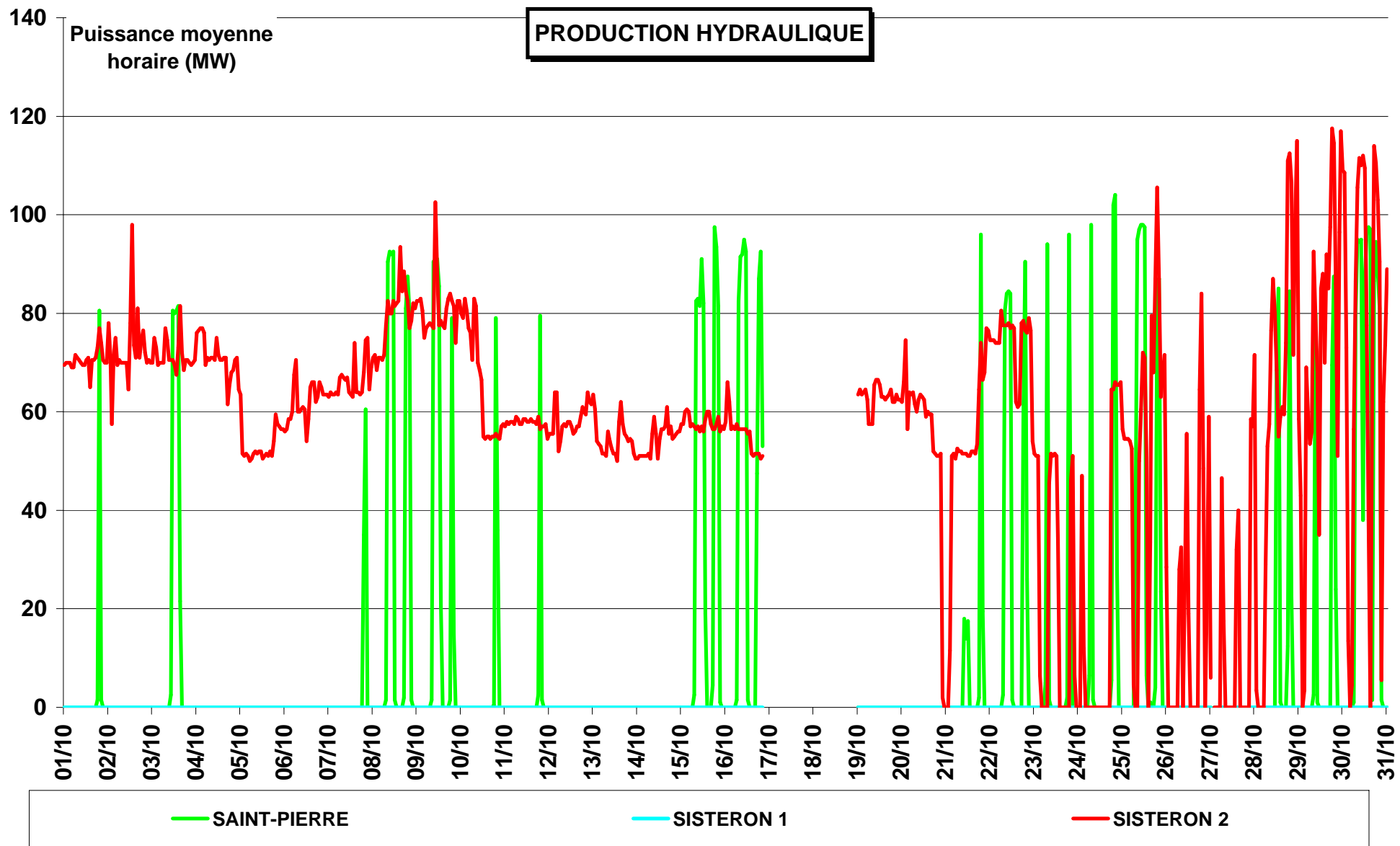


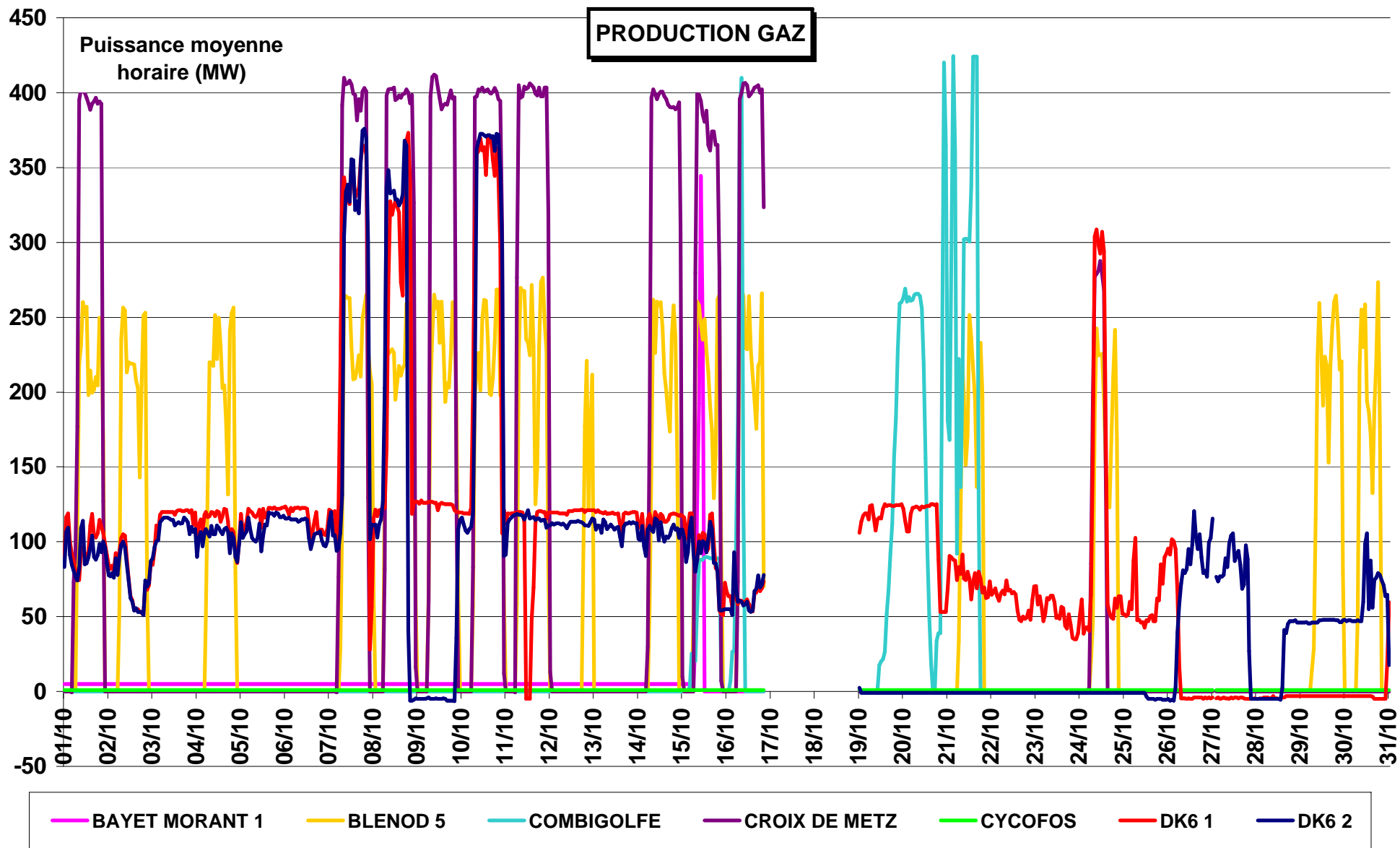


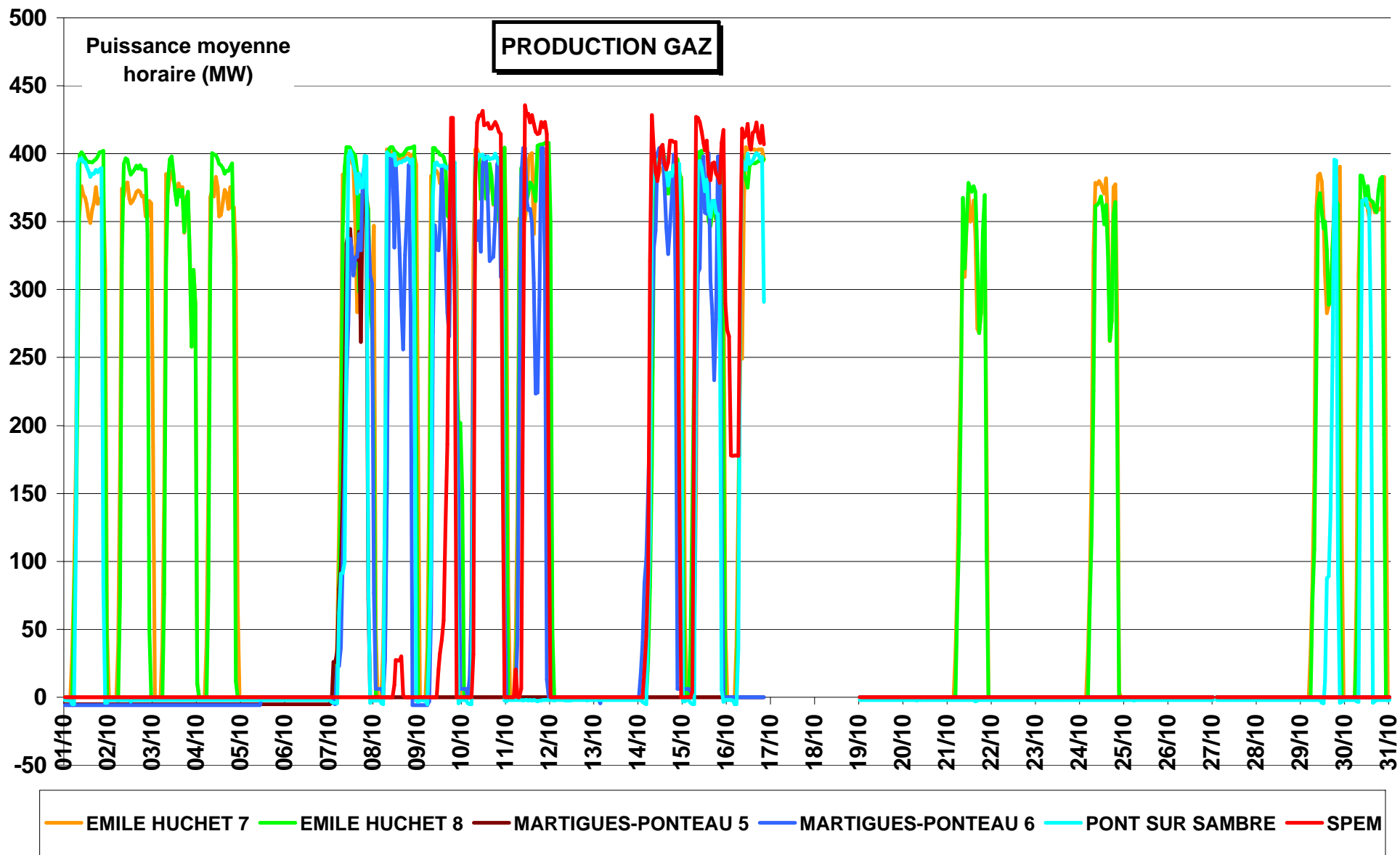
# PRODUCTION HYDRAULIQUE



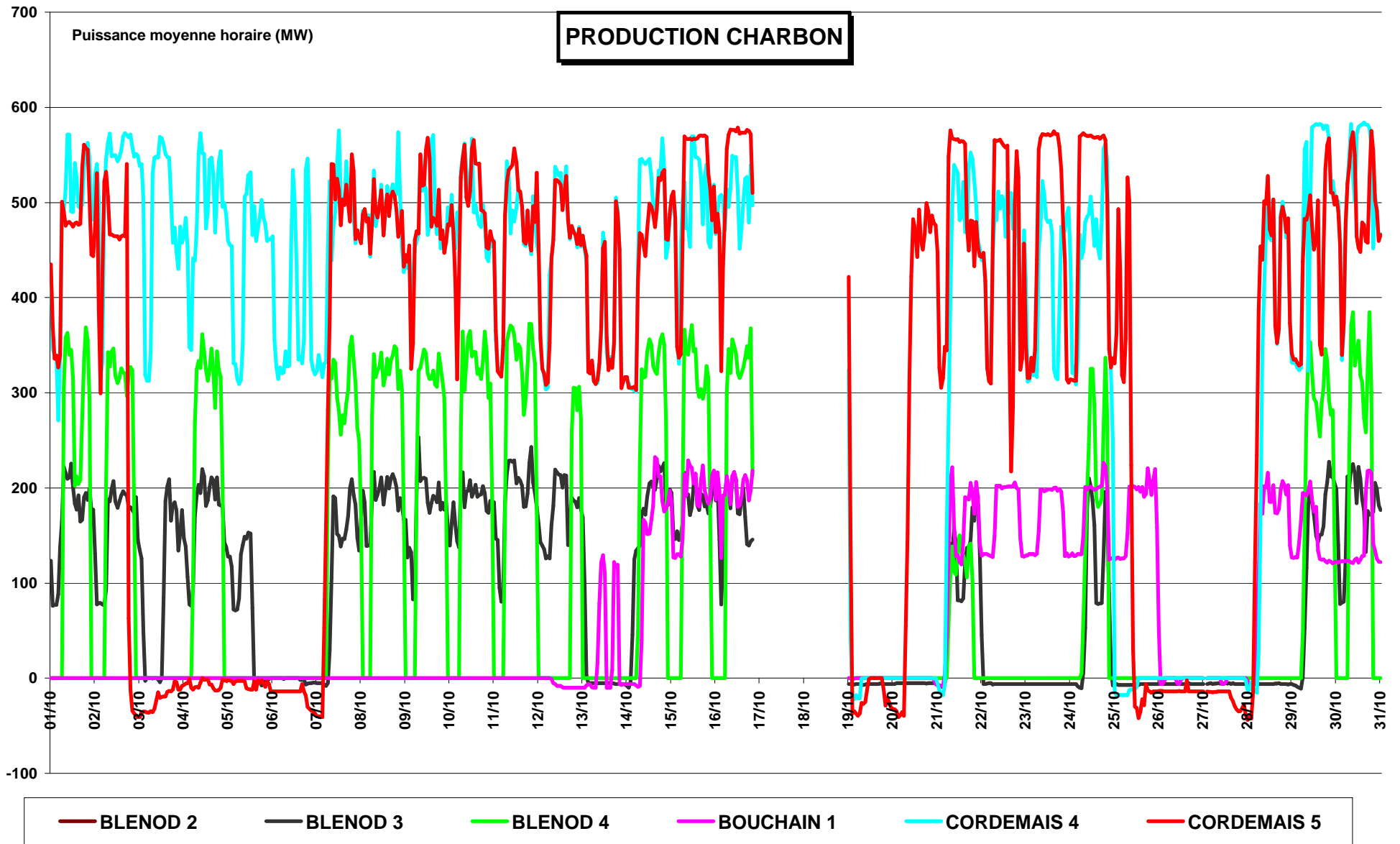




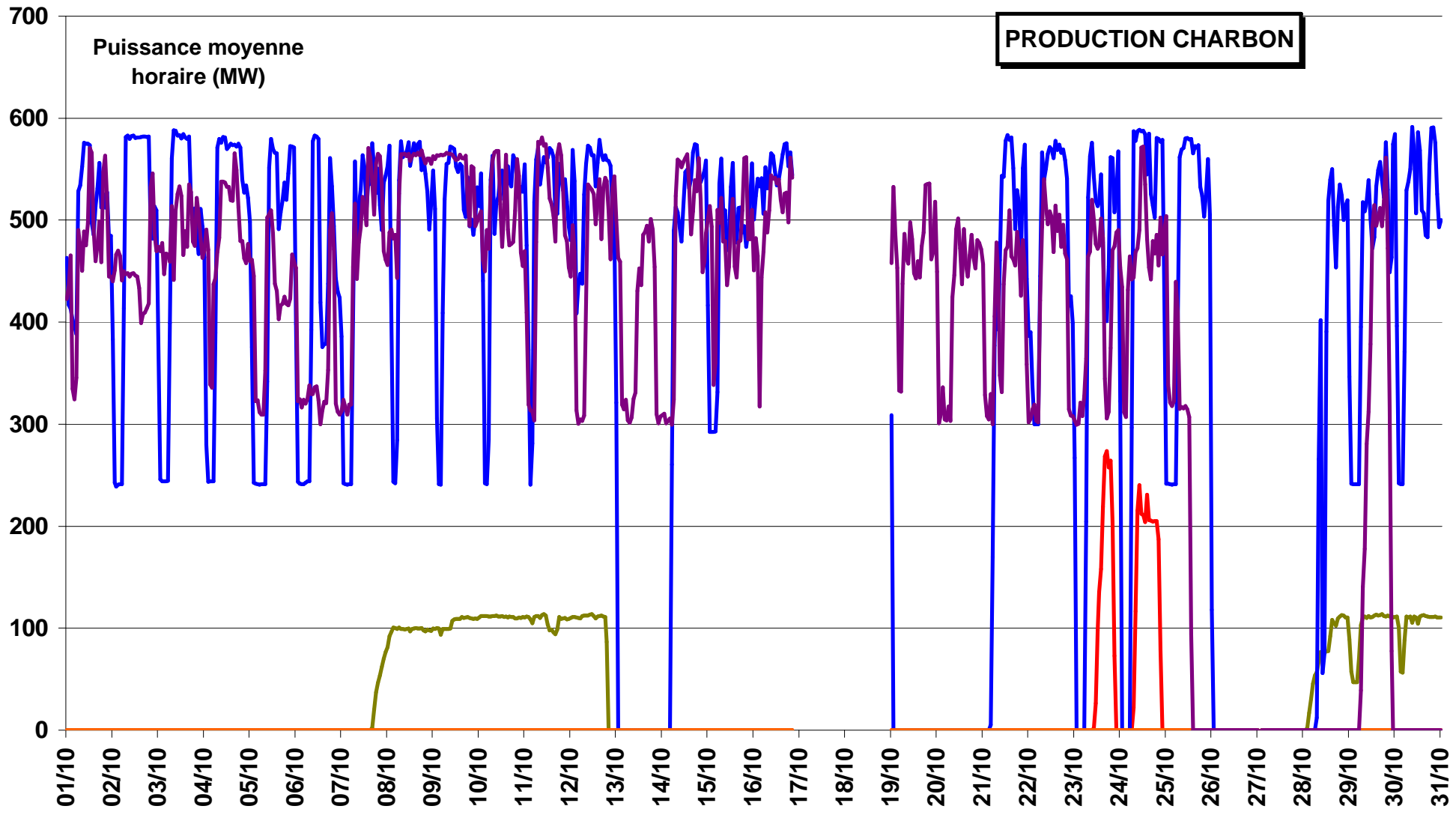








**PRODUCTION CHARBON**



— EMILE HUCHET 4 — EMILE HUCHET 5 — EMILE HUCHET 6 — HAVRE (LE) 1 — HAVRE (LE) 2 — HAVRE (LE) 4 — HORNAING

