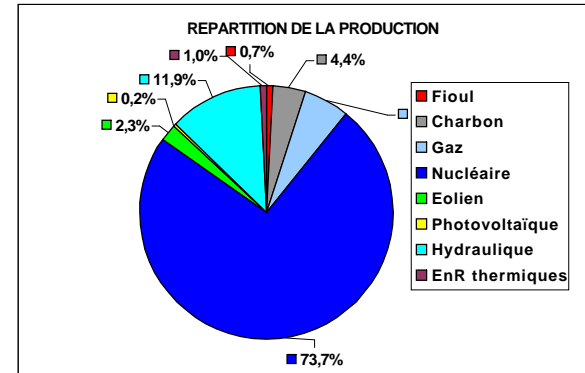


STATISTIQUES ELECTRICITE JANVIER 2013 (sommaire et synthèse)

	TABLE DES MATIERES	Unité	Origine des mesures
Page 1	Sommaire et synthèse mensuelle	MW & GWh	Moyenne 30' et mesures jour
Page 2	Détails des productions d'électricité à partir du fioul, du gaz, des énergies thermiques renouvelables et de l'hydraulique	GWh	Mesures jour
Page 3	Cumul en puissance des utilisations de l'électricité (consommation, exportation et pompage)	MW	Moyenne 30'
Page 4	Cumul en pourcentage des utilisations de l'électricité (consommation, exportation et pompage)	%	Moyenne 30'
Page 5	Cumul en puissance des productions d'électricité (toutes sources + importation)	MW	Moyenne 30'
Page 6	Cumul en pourcentage des productions d'électricité (toutes sources + importation)	%	Moyenne 30'
Page 7	Cumul en puissance des productions d'électricité hors nucléaire et hydraulique	MW	Moyenne 30'
Page 8	Cumul en puissance des productions d'électricité à partir des combustibles fossiles	MW	Moyenne 30'
Page 9	Cumul en puissance des productions d'électricité à partir du fioul (détails)	MW	Moyenne 30'
Page 10	Cumul en puissance des productions d'électricité à partir du gaz (détails)	MW	Moyenne 30'
Page 11	Cumul en puissance des productions d'électricité à partir des énergies thermiques renouvelables	MW	Moyenne 30'
Page 12	Cumul en puissance des productions d'électricité à partir d'énergies renouvelables	MW	Moyenne 30'
Page 13	Cumul en pourcentage des productions d'électricité à partir d'énergies renouvelables	MW	Moyenne 30'
Page 14	Production éolienne	MW	Moyenne 30'
Page 15	Plage de puissance éolienne journalière (entre minimum et maximum)	MW	Extrêmes des moyennes 30'
Page 16	Production photovoltaïque	MW	Moyenne 30'
Page 17	Cumul en puissance des productions d'électricité à partir d'énergies renouvelables intermittentes (éolien et photovoltaïque)	MW	Moyenne 30'
Page 18	Variation des productions intermittentes (éolien et photovoltaïque)	MW	Moyenne 30'
Page 19	Production hydraulique et fonctionnement des STEP (pompage et turbinage)	MW	Moyenne 30'
Page 20	Cumul en puissance des productions d'électricité à partir de l'hydraulique (détails)	MW	Moyenne 30'
Page 21	Production, consommation et part de production du nucléaire	MW	Moyenne 30'
Page 22	Production éolienne et gaz	MW	Moyenne 30'
Page 23	Production de CO ₂	g/kWh	Moyenne 30'
Page 24	Puissance maximum et températures (références et réalisées)	MW & °C	Mesures jour
Page 25	Facteurs de charge éolien et photovoltaïque (moyenne 30' et moyenne mensuelle)	%	Moyenne 30' & moyenne mois
Page 26	Répartition en classes des facteurs de charge éolien, nucléaire et photovoltaïque	% par classes	A partir des moyennes 30'
Page 27	Bilans détaillés des échanges avec les pays frontaliers	MW	Moyennes 60'
Page 28	Bilan cumulé des échanges avec les pays frontaliers	MW	A partir des moyennes 60'
Page 29	Cumul mensuel des échanges avec les pays frontaliers	GWh	A partir des moyennes 60'

Source des données : mesures "définitives" disponibles sur le site RTE <http://www.rte-france.com/fr/developpement-durable/eco2mix>



Valeurs extrêmes mensuelles (à partir des moyennes 30') :			
	MW	Date & heure	Facteur charge
Puissance maximum consommée :	92629	17/1/13 19:00	70,3%
Puissance maximum produite :	96815	29/1/13 9:30	73,4%
Eolien	Minimum production :	270	9/1/13 17:30
	Maximum production :	5850	28/1/13 21:30
Maximum production photovoltaïque :	1480	28/1/13 12:30	40,9%

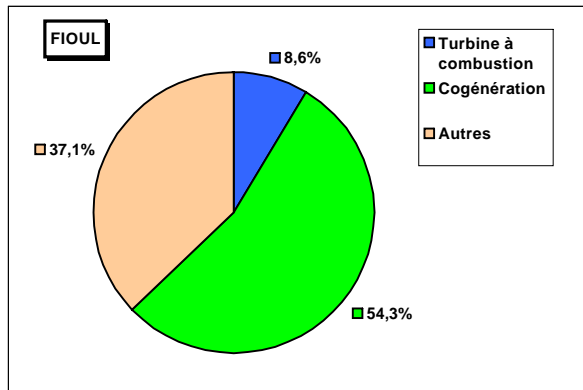
Utilisation de l'électricité produite (GWh)			
Production + solde import :	Consommation :	Echanges physiques :	Stockage par pompage :
57576	53296	-3618	-603
	92,6%	6,3%	1,0%
		Si <0 : solde exportateur Si >0 : solde importateur	Energie produite non utilisée directement

ECHANGES COMMERCIAUX TRANSFRONTALIERS (GWh)							
	Allemagne	Angleterre	Belgique	Espagne	Italie	Suisse	TOTAL
IMPORT	1570	43	0	249	0	0	1862
EXPORT	0	-508	-1306	-340	-1499	-1650	-5303
Solde (E-I)	1570	-465	-1306	-92	-1499	-1650	-3441
	%solde export des échanges / production :						6,0%

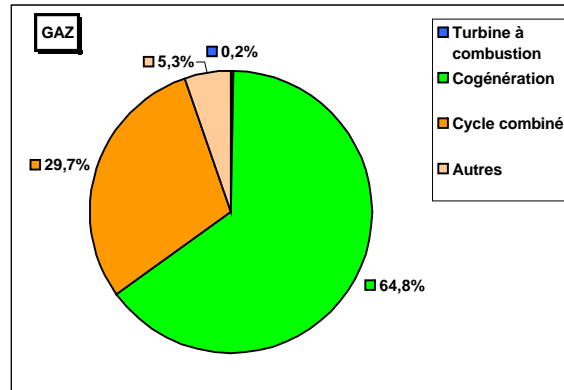
	Statistiques mensuelles :										
	Nucléaire	Combustibles fossiles				Energies renouvelables					TOTAL GENERAL
		Gaz	Charbon	Fioul	Total	Hydraulique	Eolien	Photovoltaïque	EnR thermiques	Total	
Parc installé (MW) :	63130	10456	6341	8779	25576	25300	7554	3617	4890	41361	130067
Production (GWh) :	42383,61	3349,20	2541,78	405,70	6296,68	6820,08	1322,45	140,26	552,59	8835,38	57516
Facteur de charge :	90,2%	43,1%	53,9%	6,2%	33,1%	36,2%	23,5%	5,2%	17,3%	28,7%	59,4%
% de la production :	73,7%	5,8%	4,4%	0,7%	10,9%	11,9%	2,3%	0,2%	1,0%	15,4%	
% de la consommation :	79,5%	6,3%	4,8%	0,8%	11,8%	12,8%	2,5%	0,3%	1,0%	16,6%	

STATISTIQUES ELECTRICITE JANVIER 2013
(détails fioul, gaz, thermiques renouvelables et hydraulique)

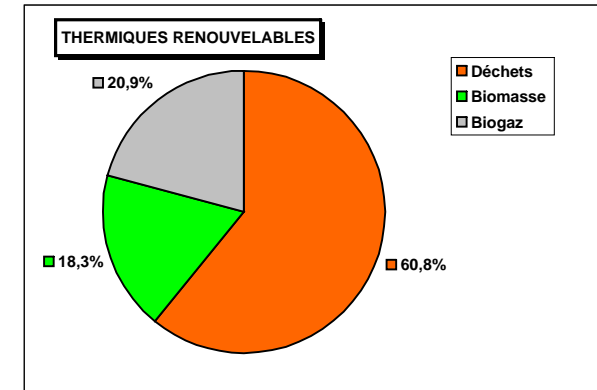
DETAILS PRODUCTION FIOUL			
Mode de production	Production (GWh)	% / production Fioul	% / production totale
Turbine à combustion	35	8,6%	0,06%
Cogénération	220	54,3%	0,38%
Autres	150	37,1%	0,26%
TOTAL	405		0,70%



DETAILS PRODUCTION GAZ			
Mode de production	Production (GWh)	% / production Gaz	% / production totale
Turbine à combustion	7	0,2%	0,01%
Cogénération	2169	64,8%	3,77%
Cycle combiné	994	29,7%	1,73%
Autres	177	5,3%	0,31%
TOTAL	3347		5,81%



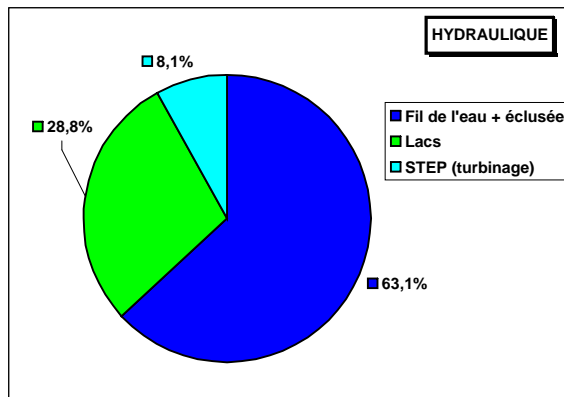
DETAILS PRODUCTION ENERGIES THERMIQUES RENEUVABLES			
Mode de production	Production (GWh)	% / production Enr Therm.	% / production totale
Déchets	335	60,8%	0,58%
Biomasse	101	18,3%	0,18%
Biogaz	115	20,9%	0,20%
TOTAL	552		0,96%



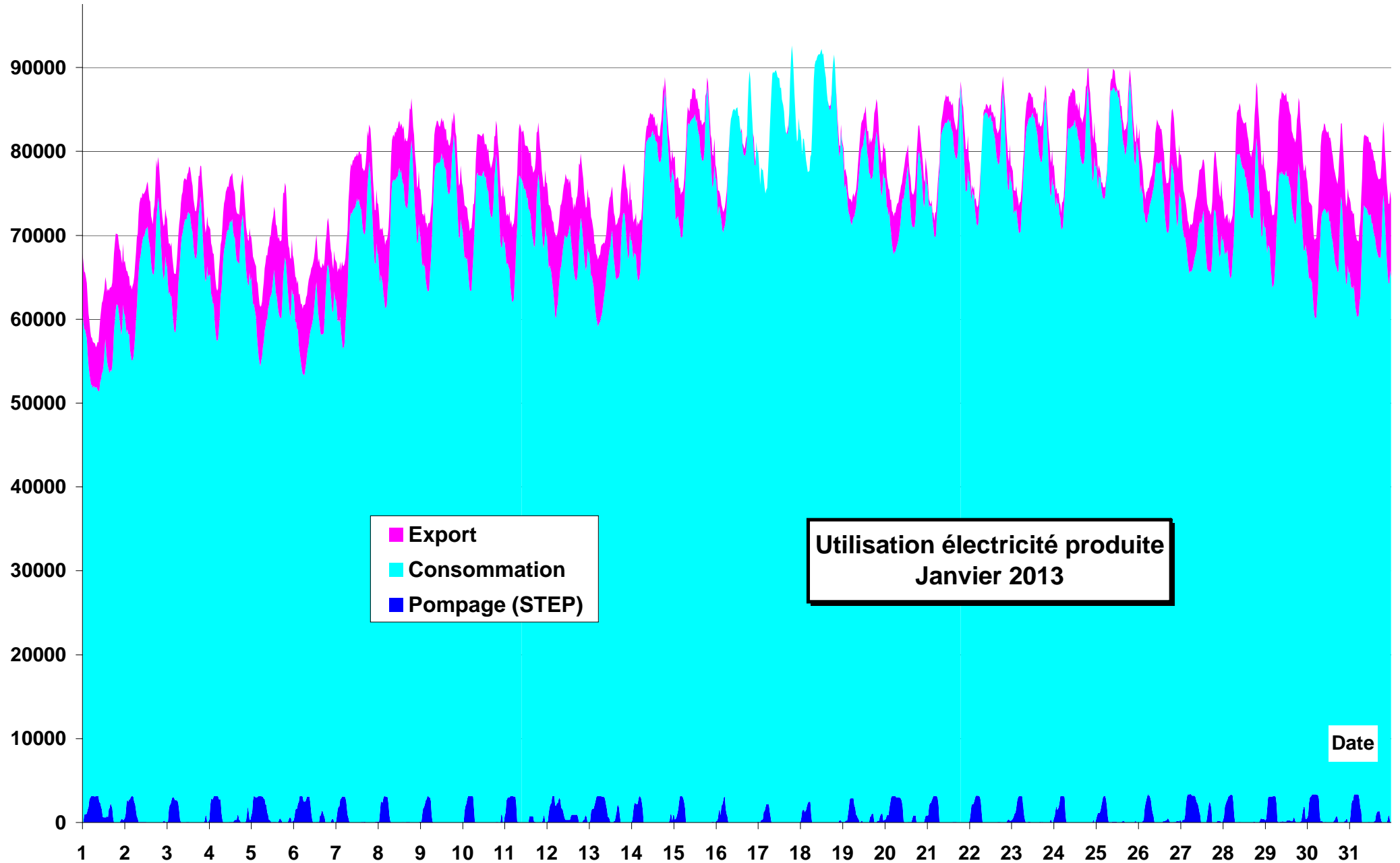
DETAILS PRODUCTION HYDRAULIQUE			
Mode de production	Production (GWh)	% / production Hydraulique	% / production totale
Fil de l'eau + éclusée	4299	63,1%	7,47%
Lacs	1965	28,8%	3,41%
STEP (turbinage)	552	8,1%	0,96%
TOTAL	6816		11,84%

Détails STEP (GWh)	
Pompage STEP	603
Turbinage STEP	552
Rendement STEP	91,4%

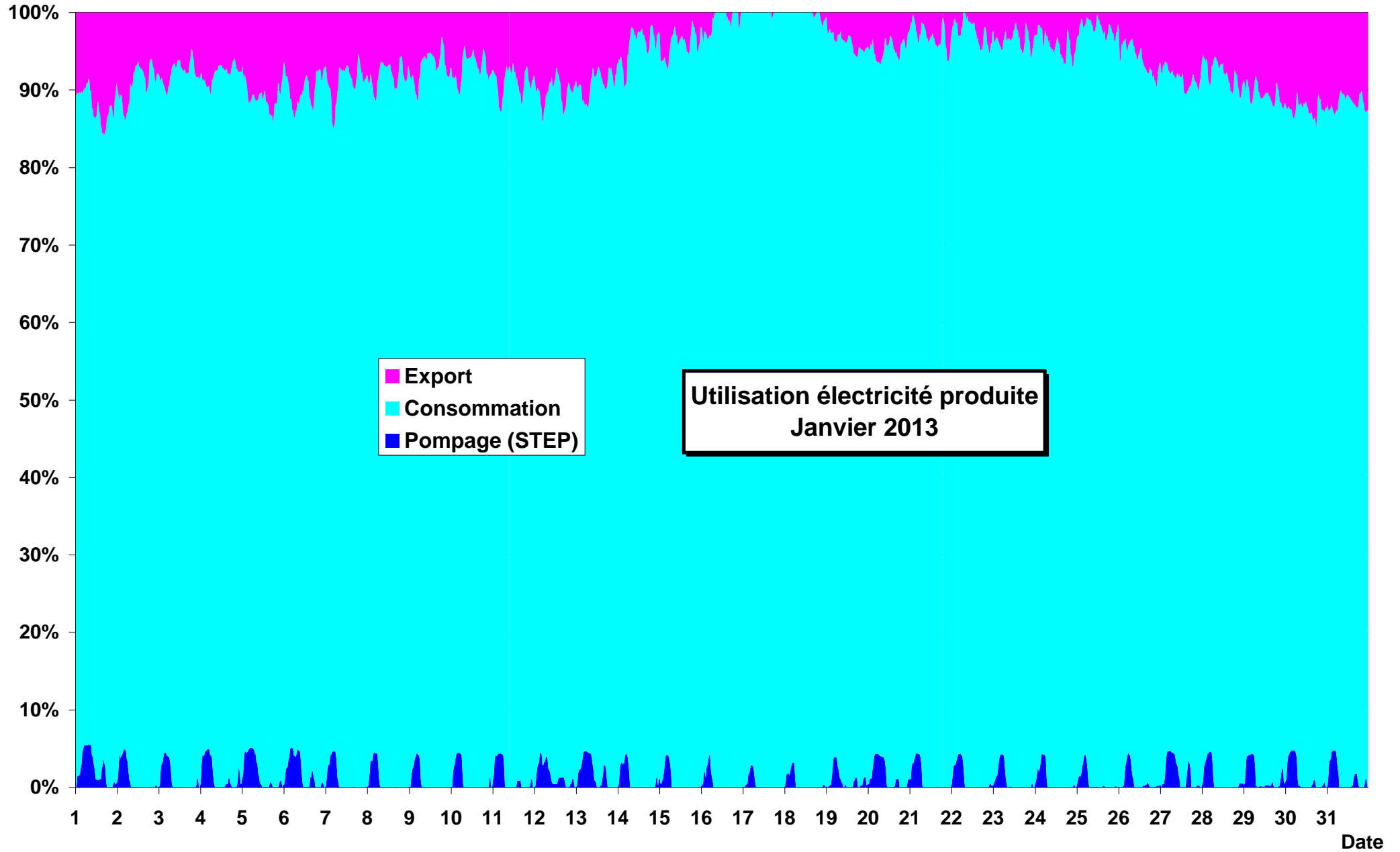
Certaines STEP ont des apports complémentaires



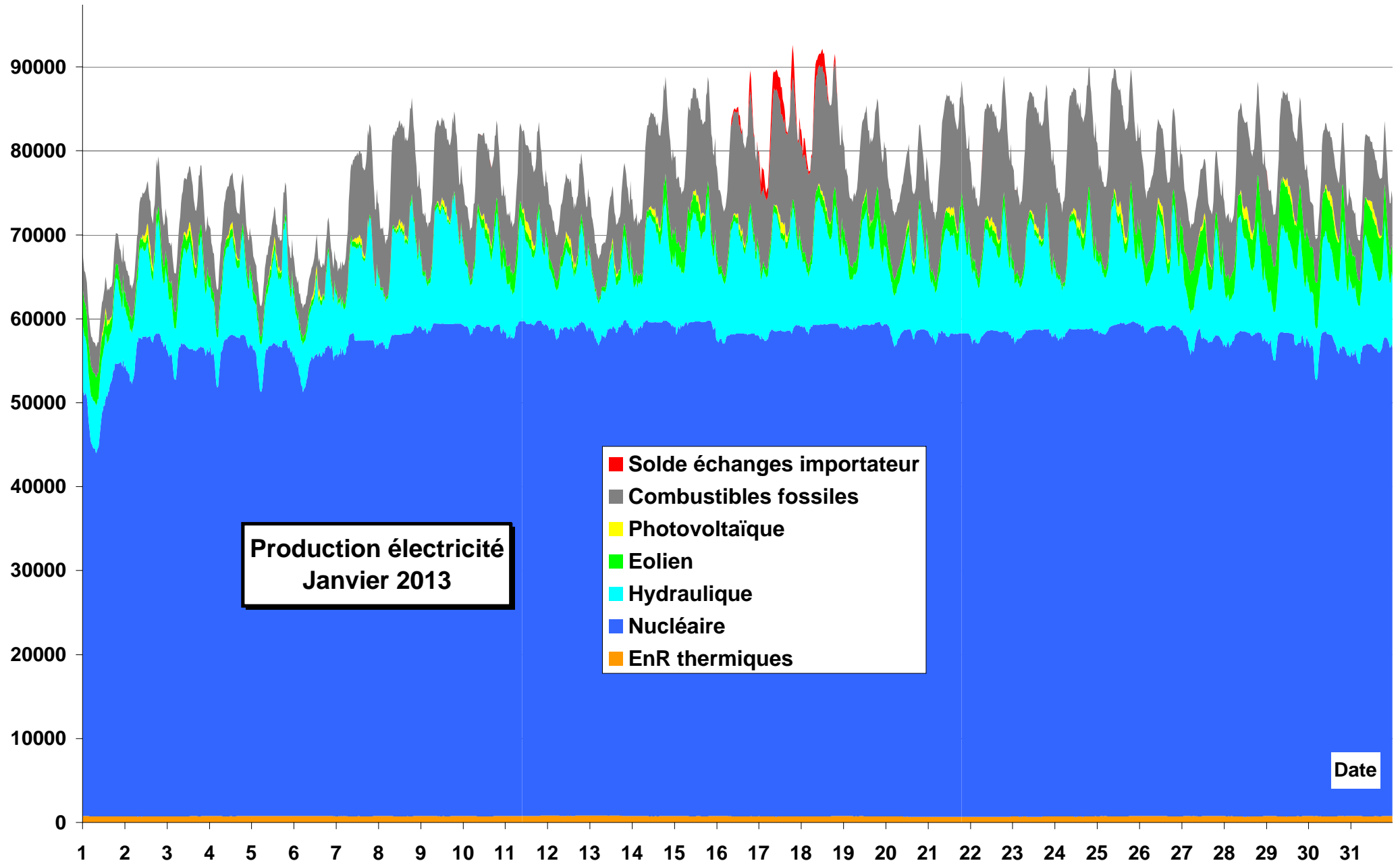
100000 Puissance moyenne 30' (MW)

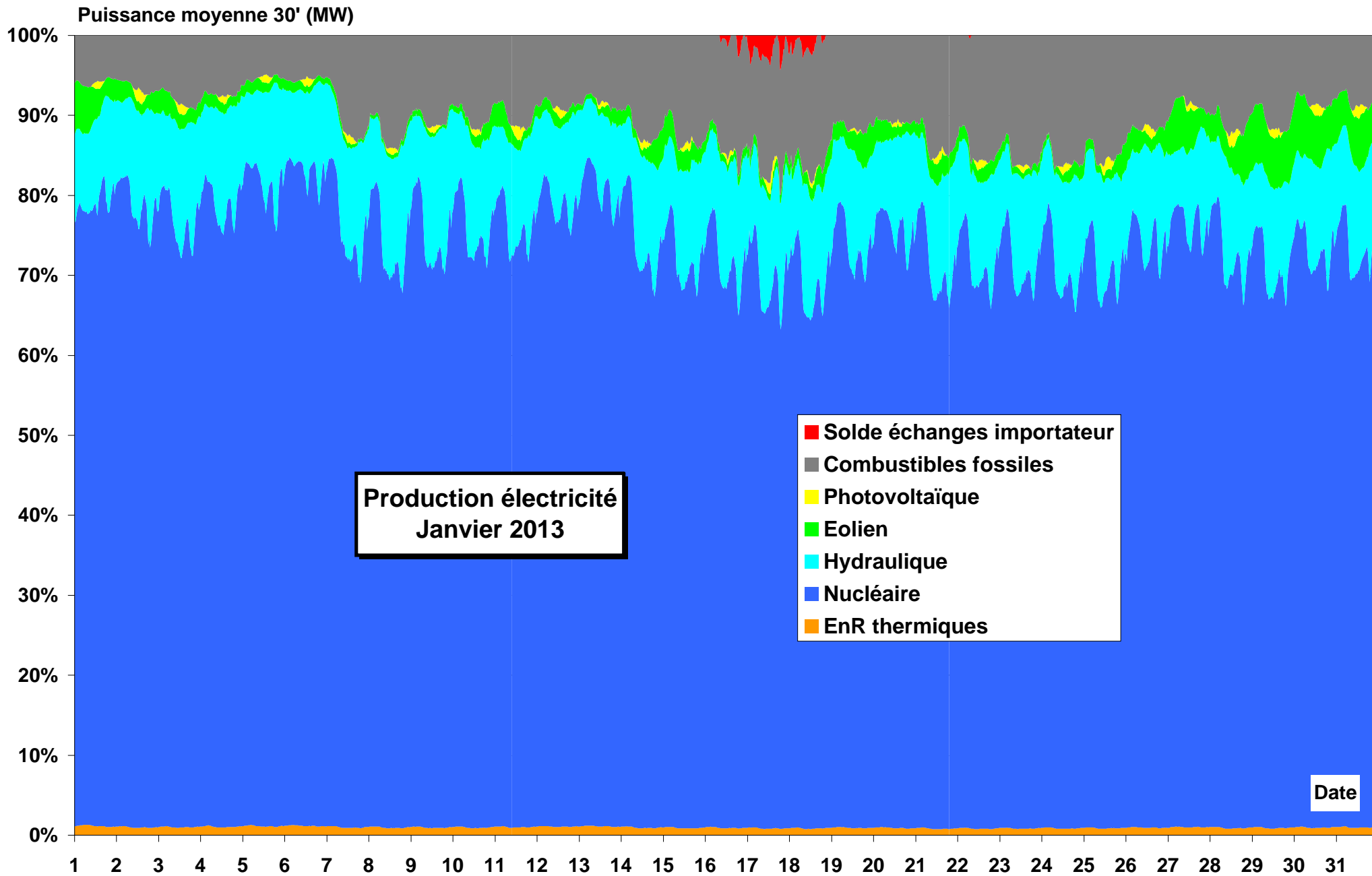


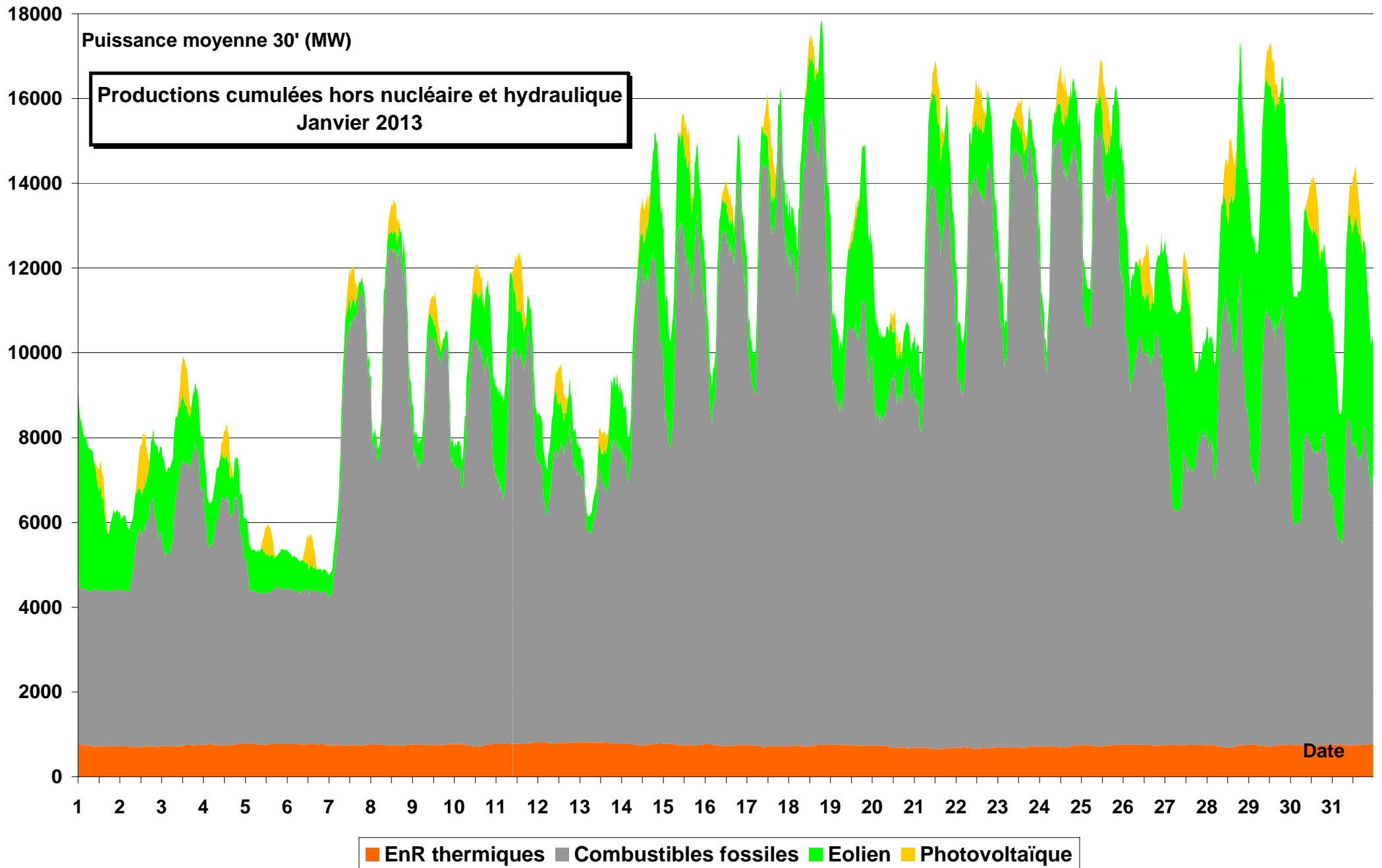
Puissance moyenne 30' (MW)

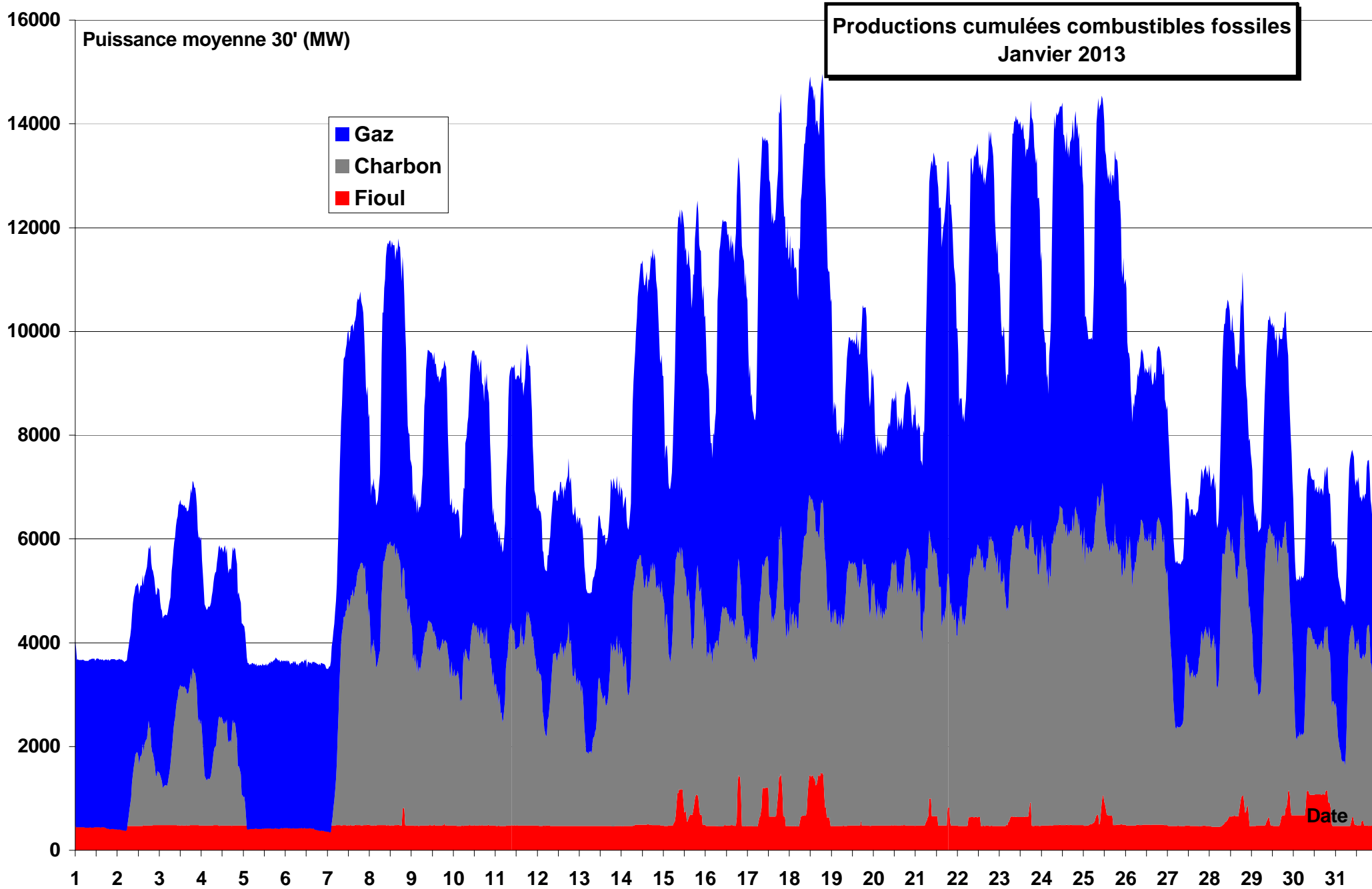


100000 Puissance moyenne 30' (MW)

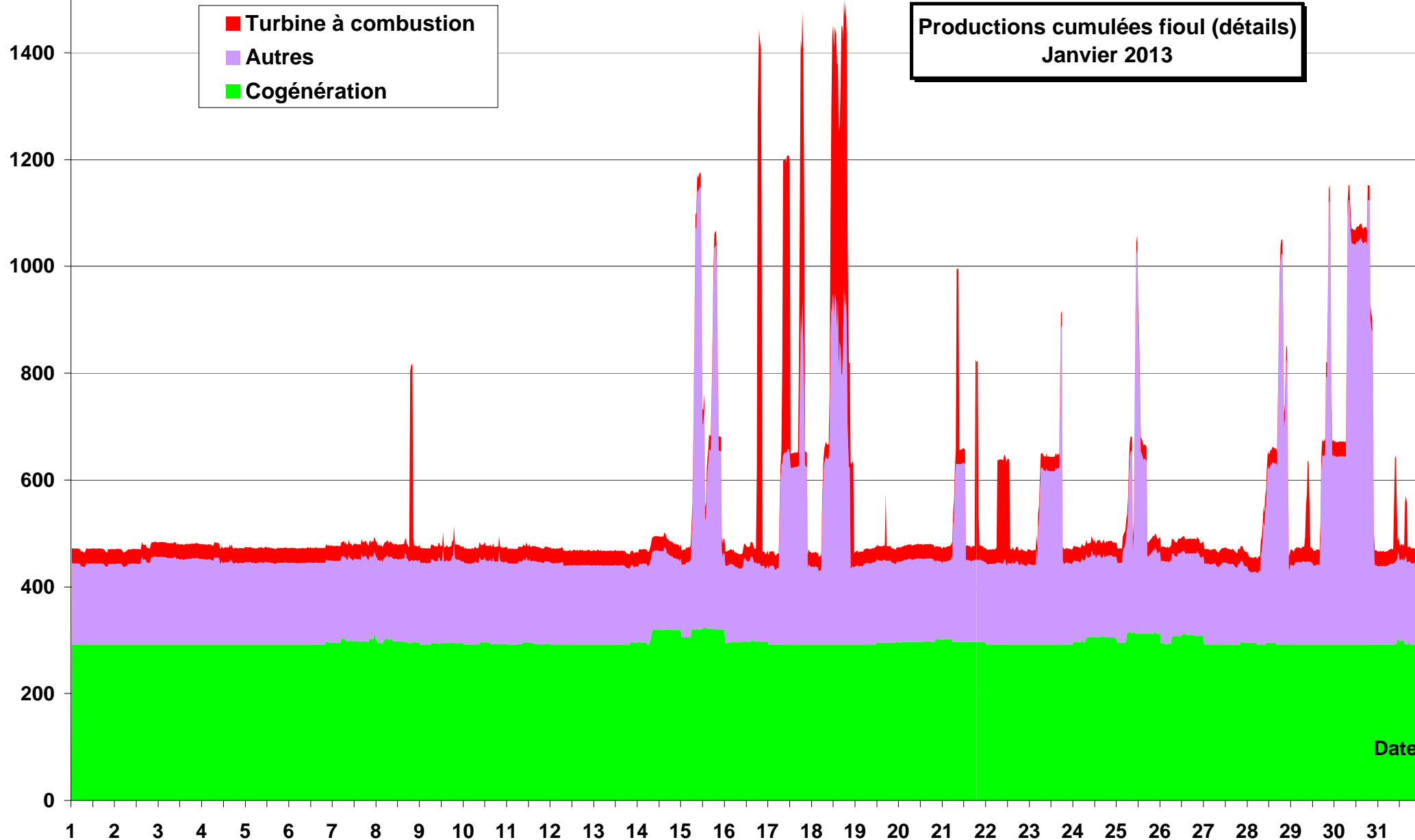


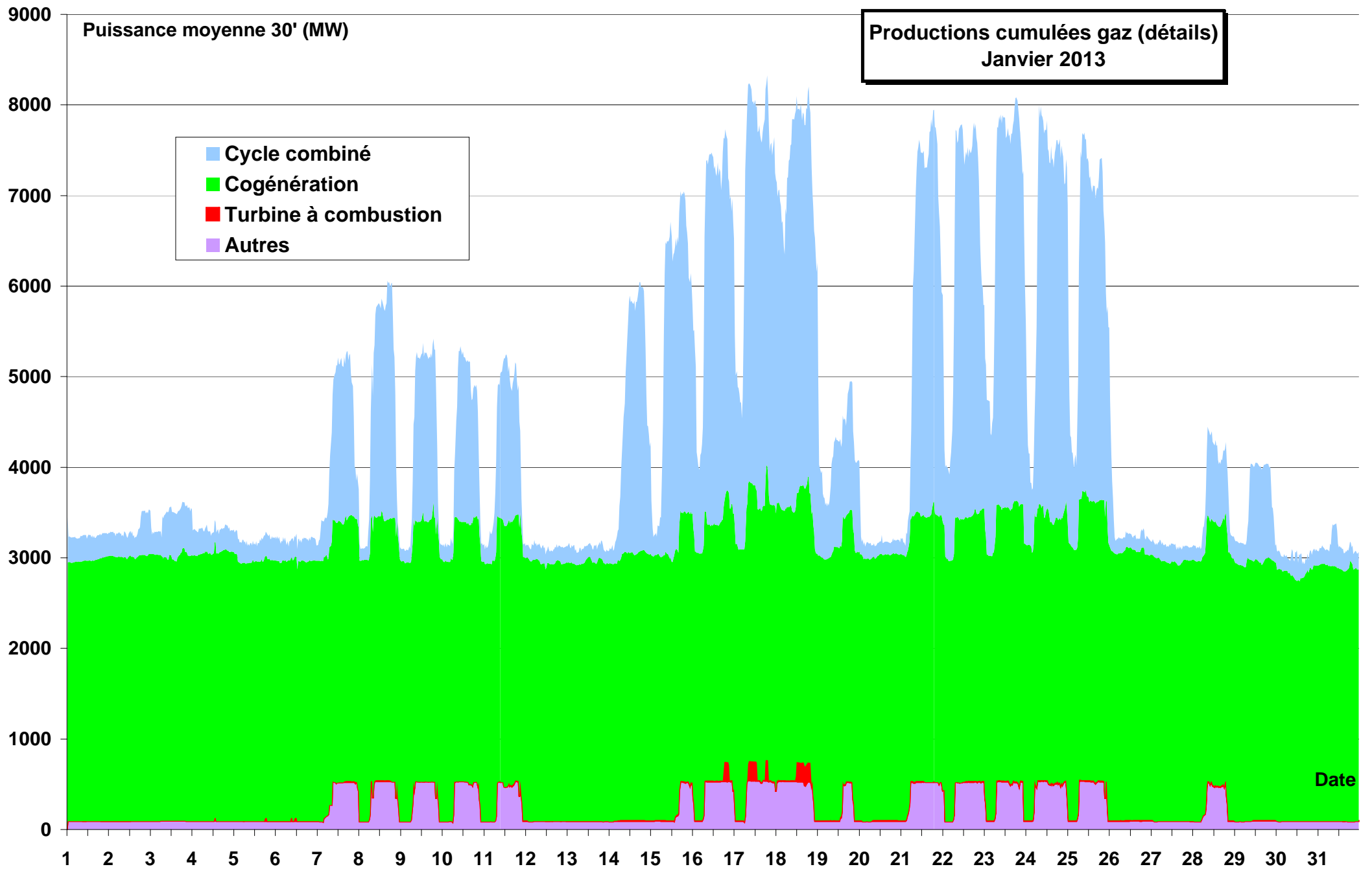


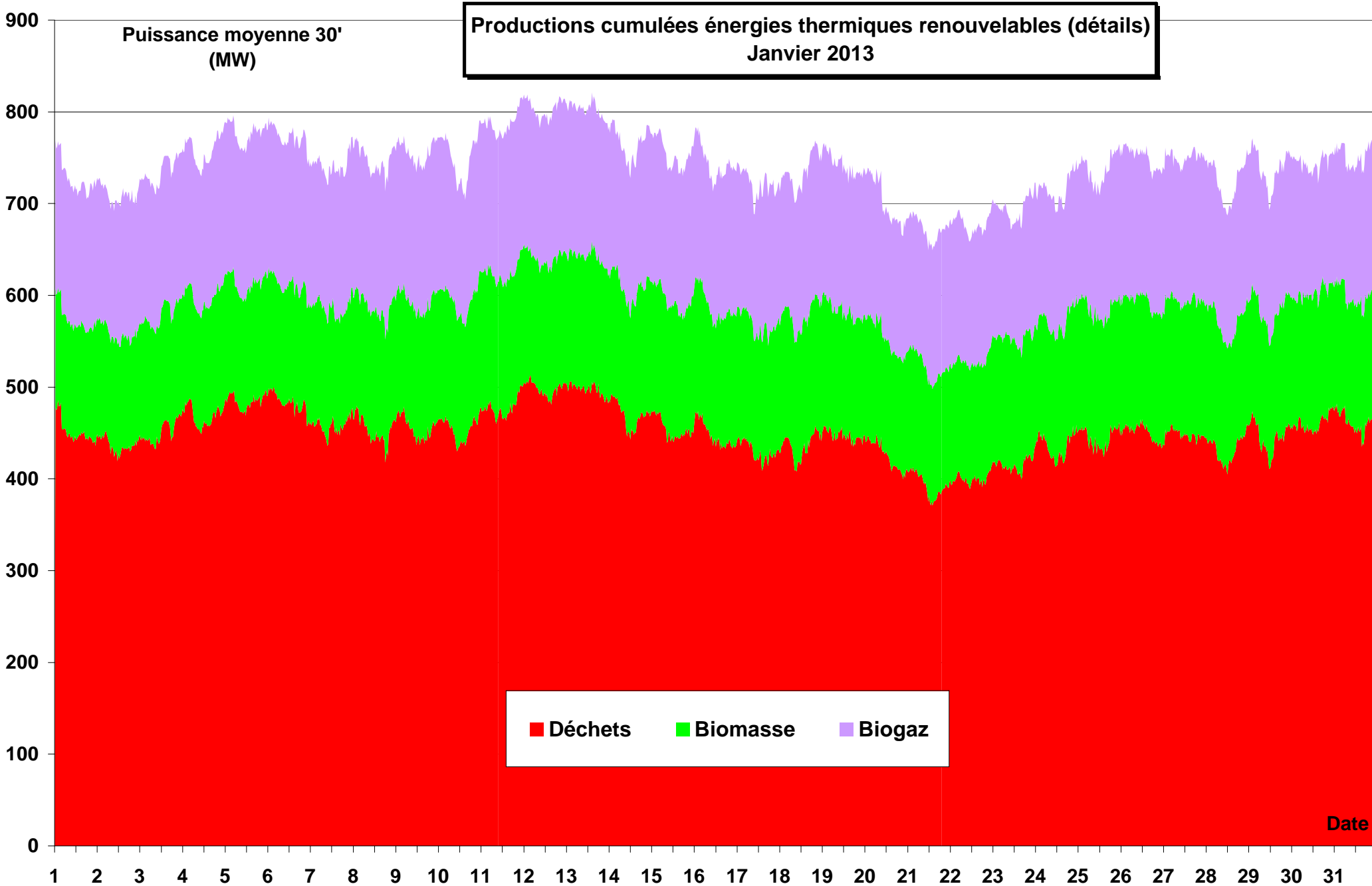




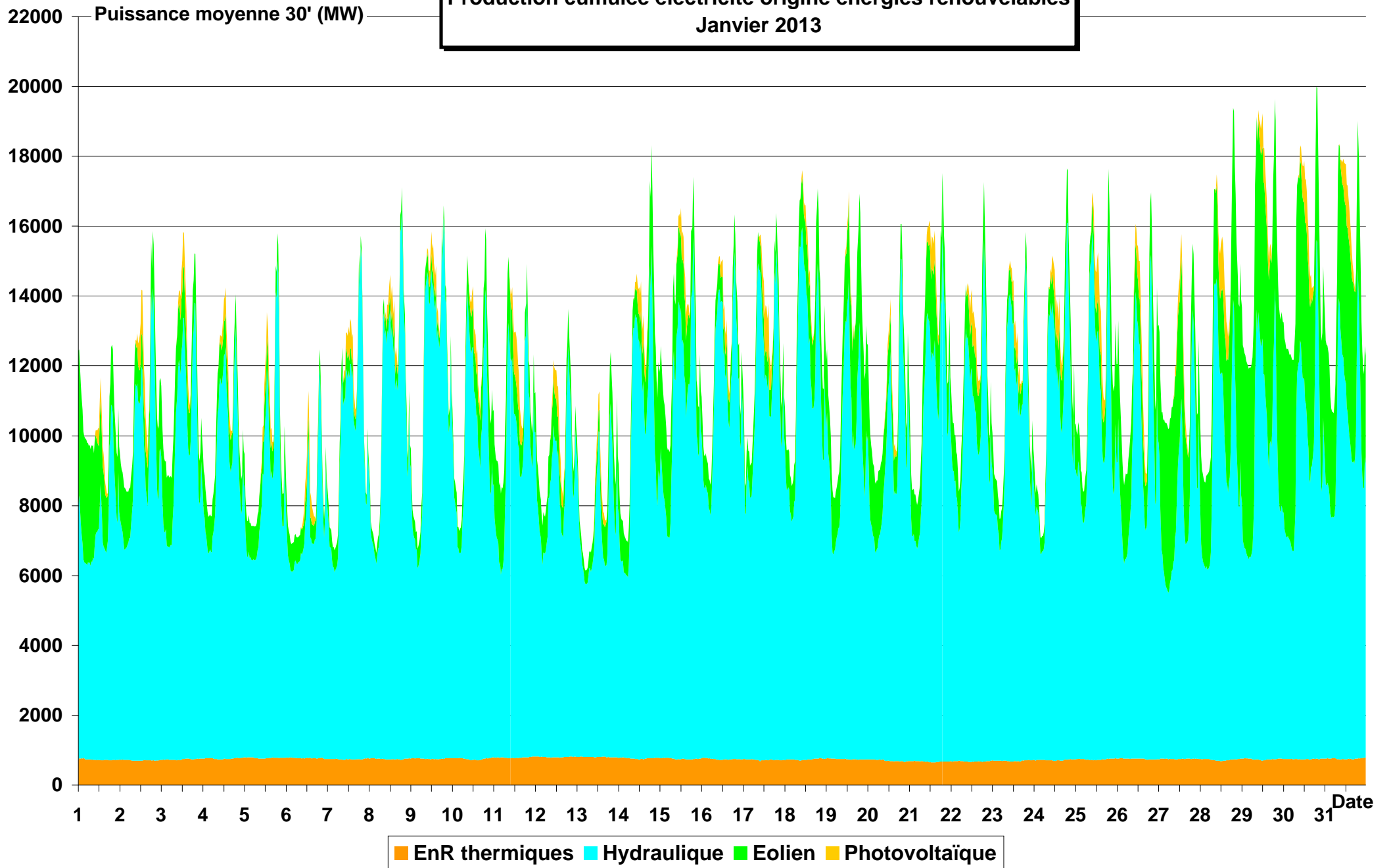
1600 Puissance moyenne 30' (MW)





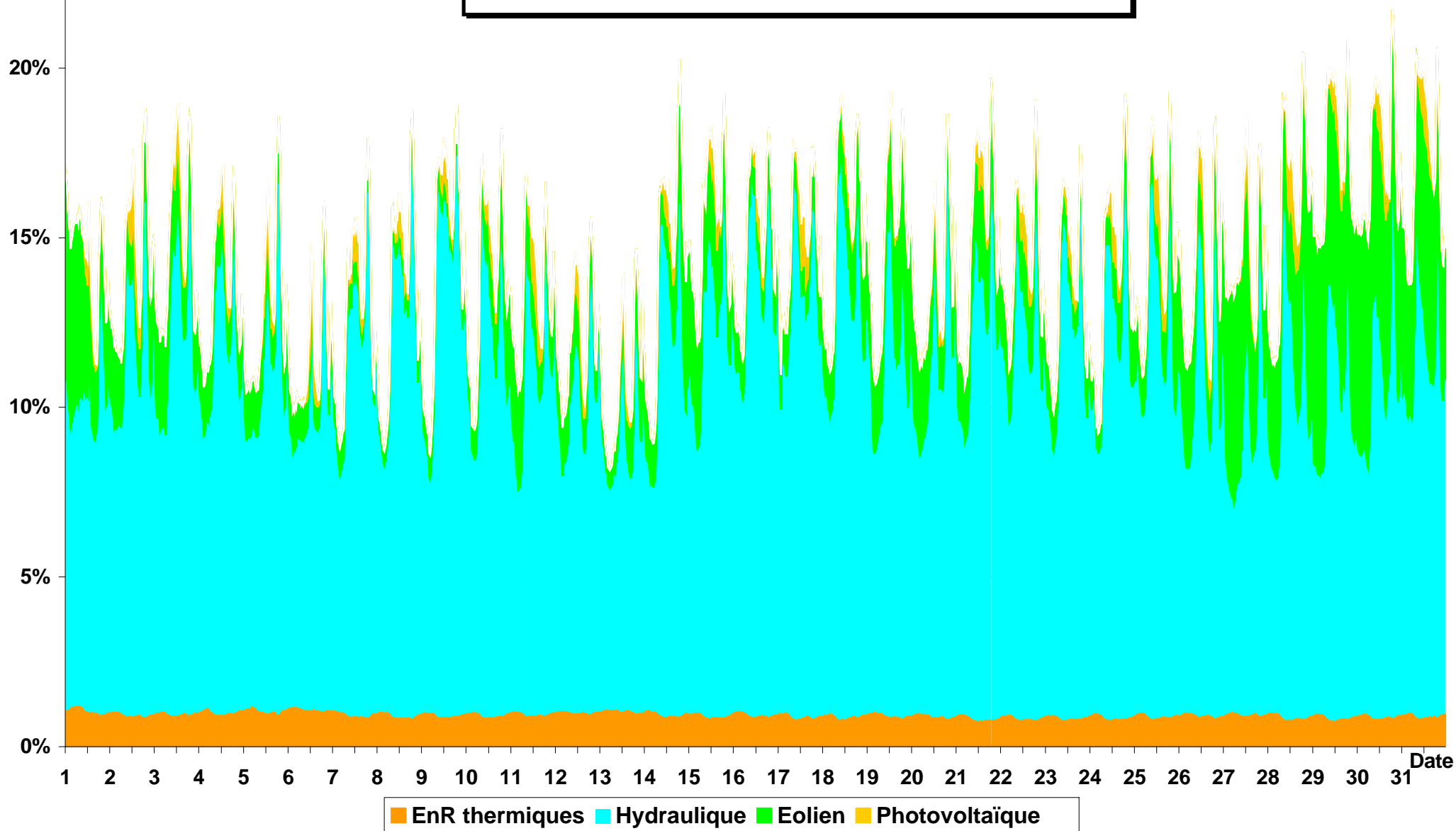


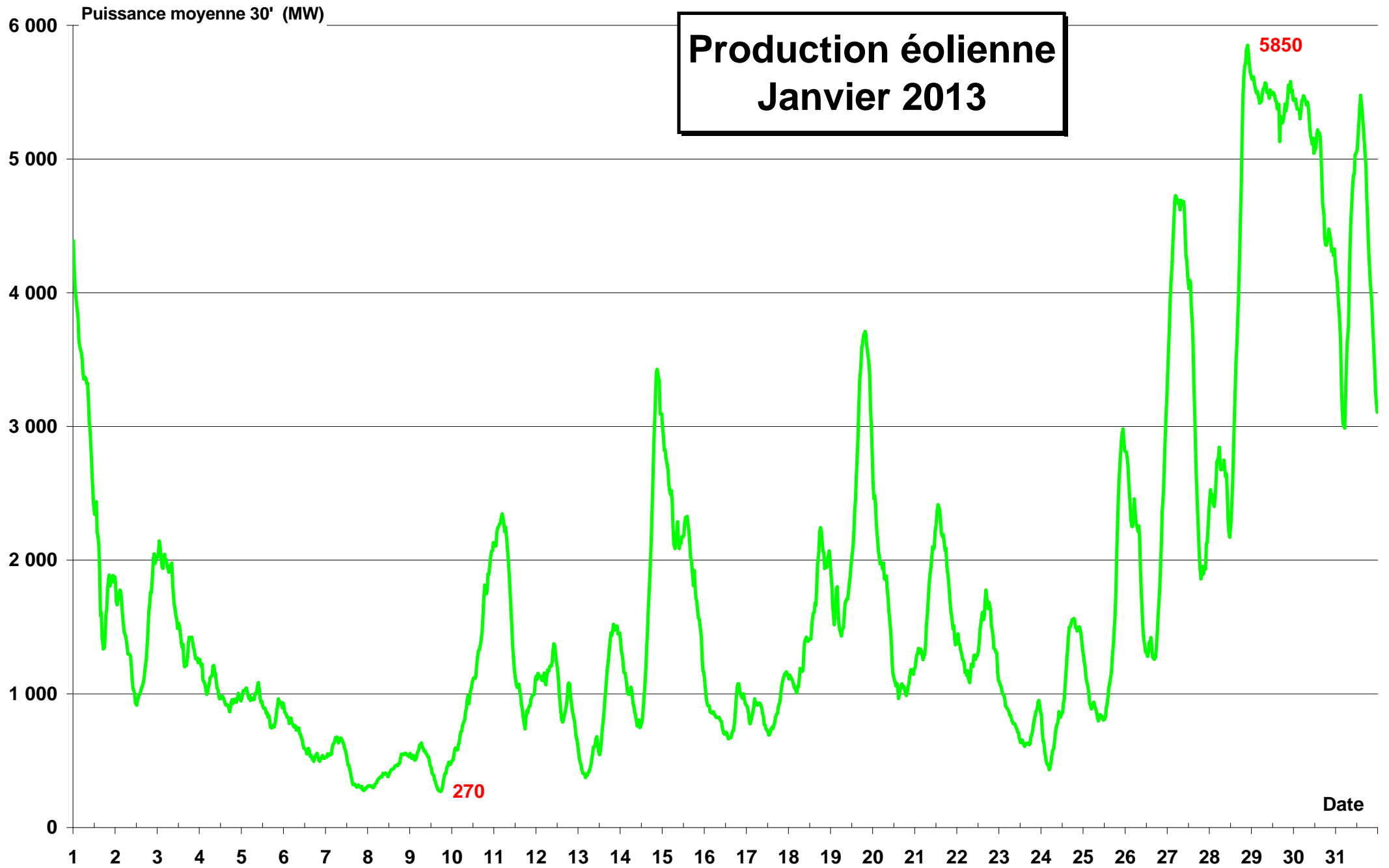
**Production cumulée électricité origine énergies renouvelables
Janvier 2013**



Puissance moyenne 30' (MW)

Pourcentage de la production d'électricité d'origine énergies renouvelables dans la production de Janvier 2013

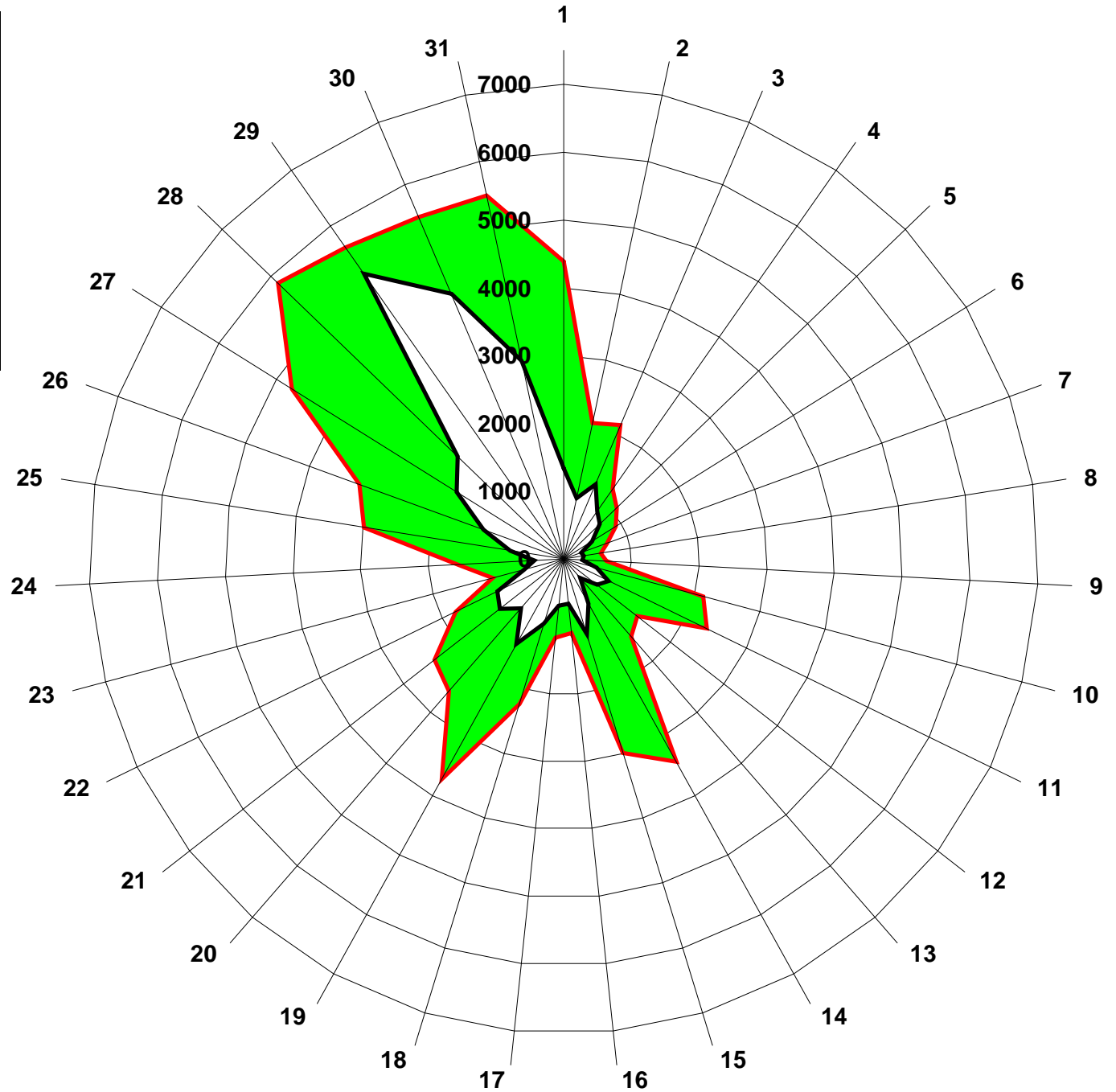




**PLAGE DE VARIATION
DE LA PUISSANCE
EOLIENNE JOURNALIERE**

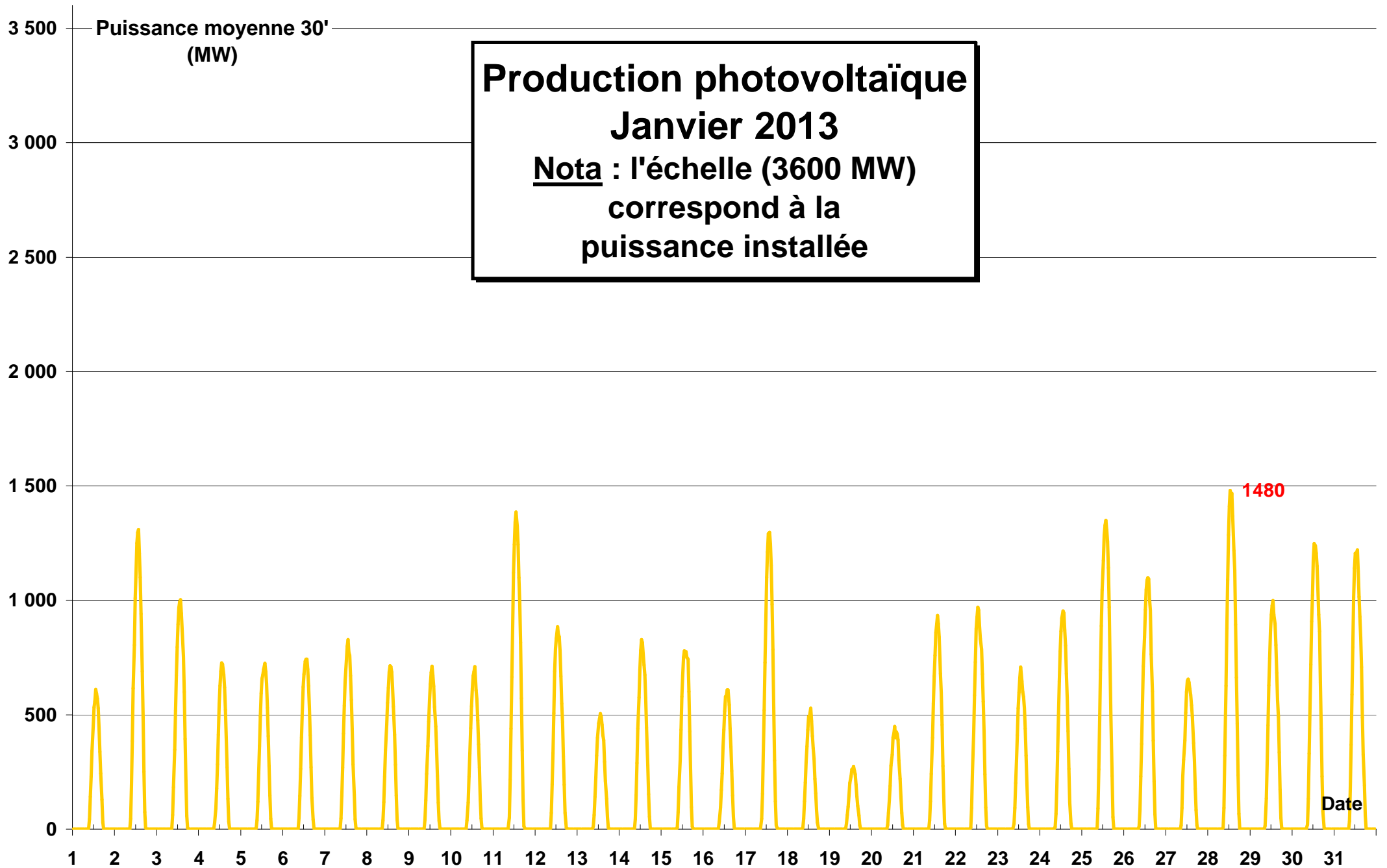
Janvier 2013

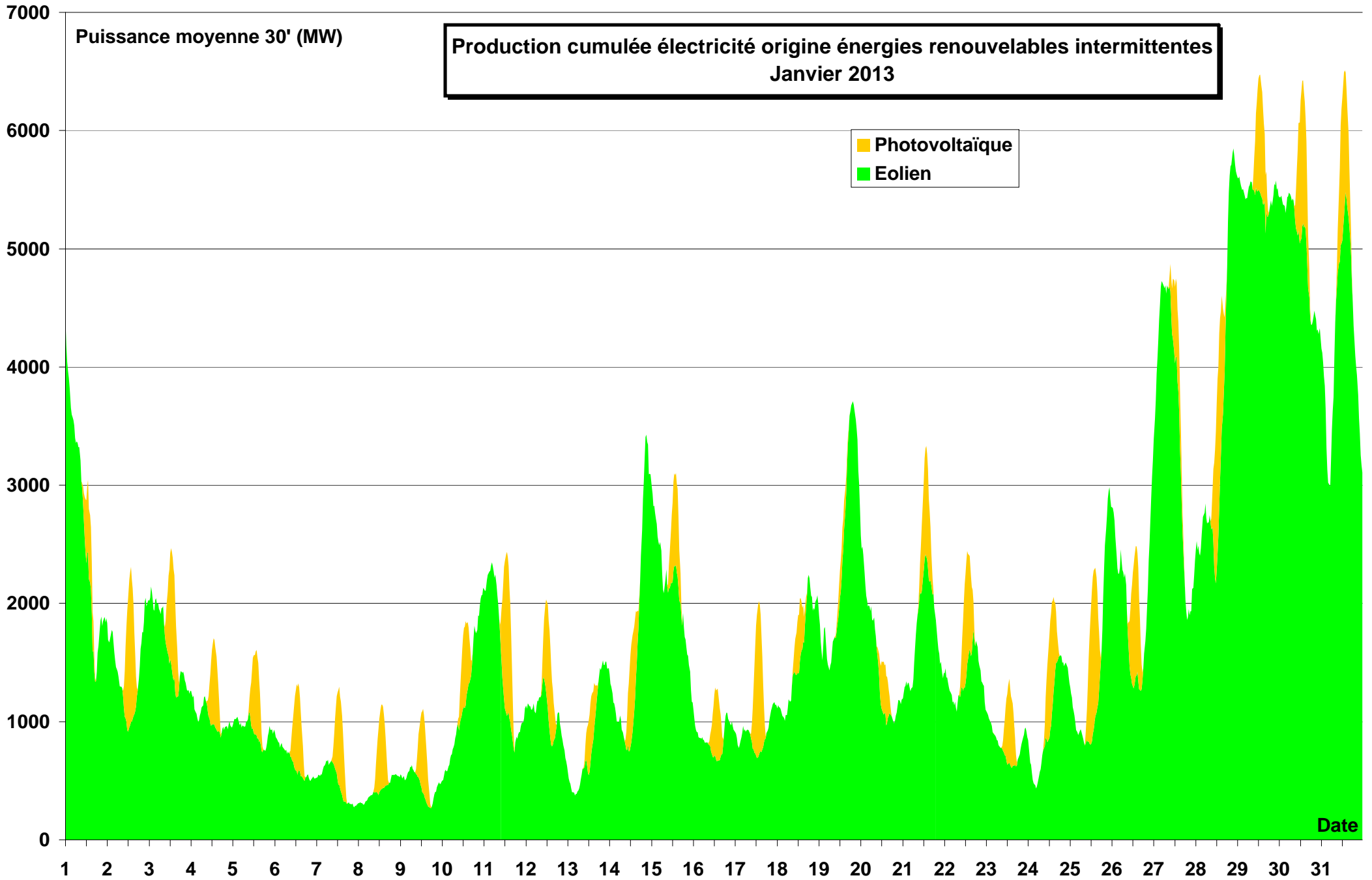
**Nota : l'échelle (7550 MW)
correspond à la
puissance installée**

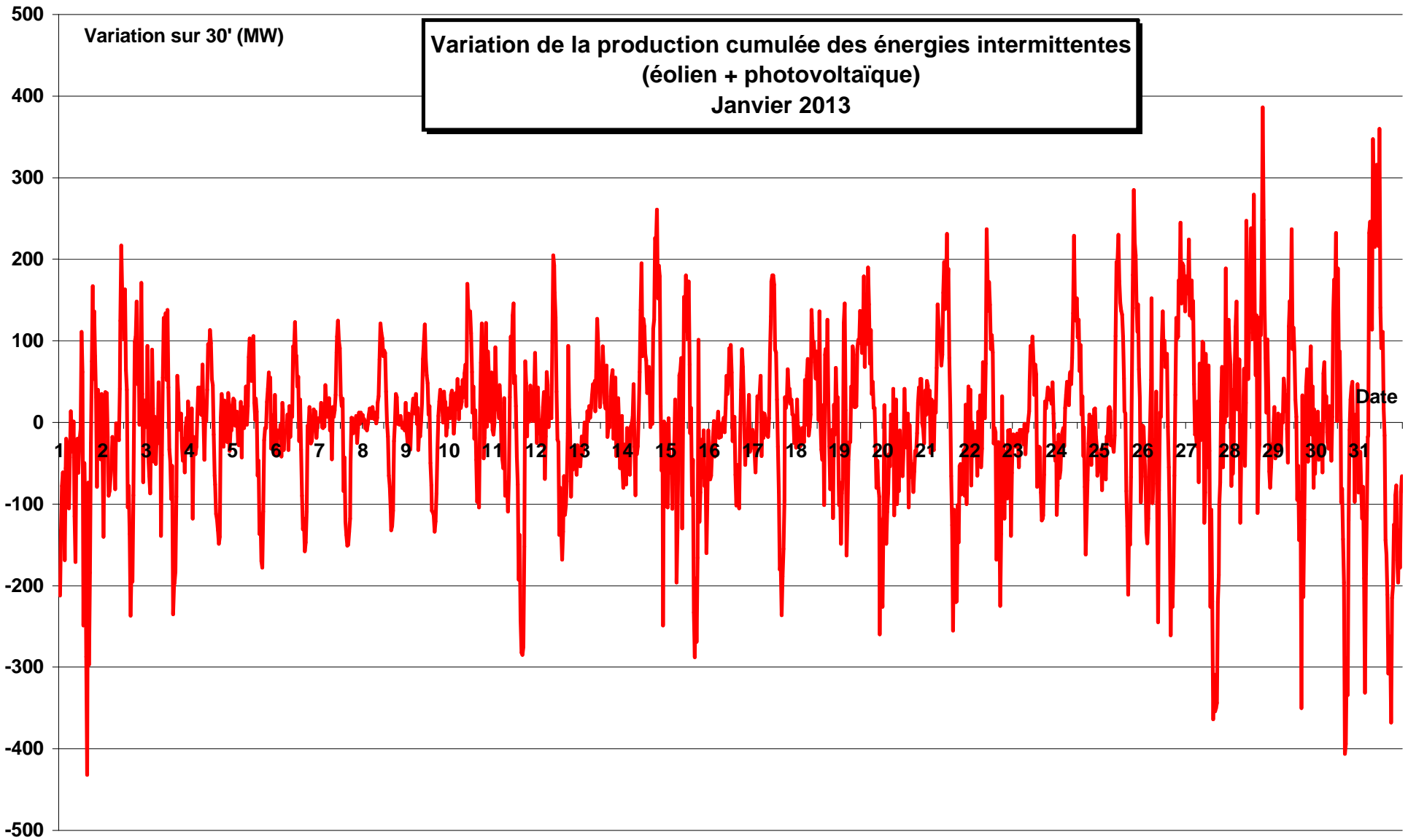


■ Demi-heure maxi du jour

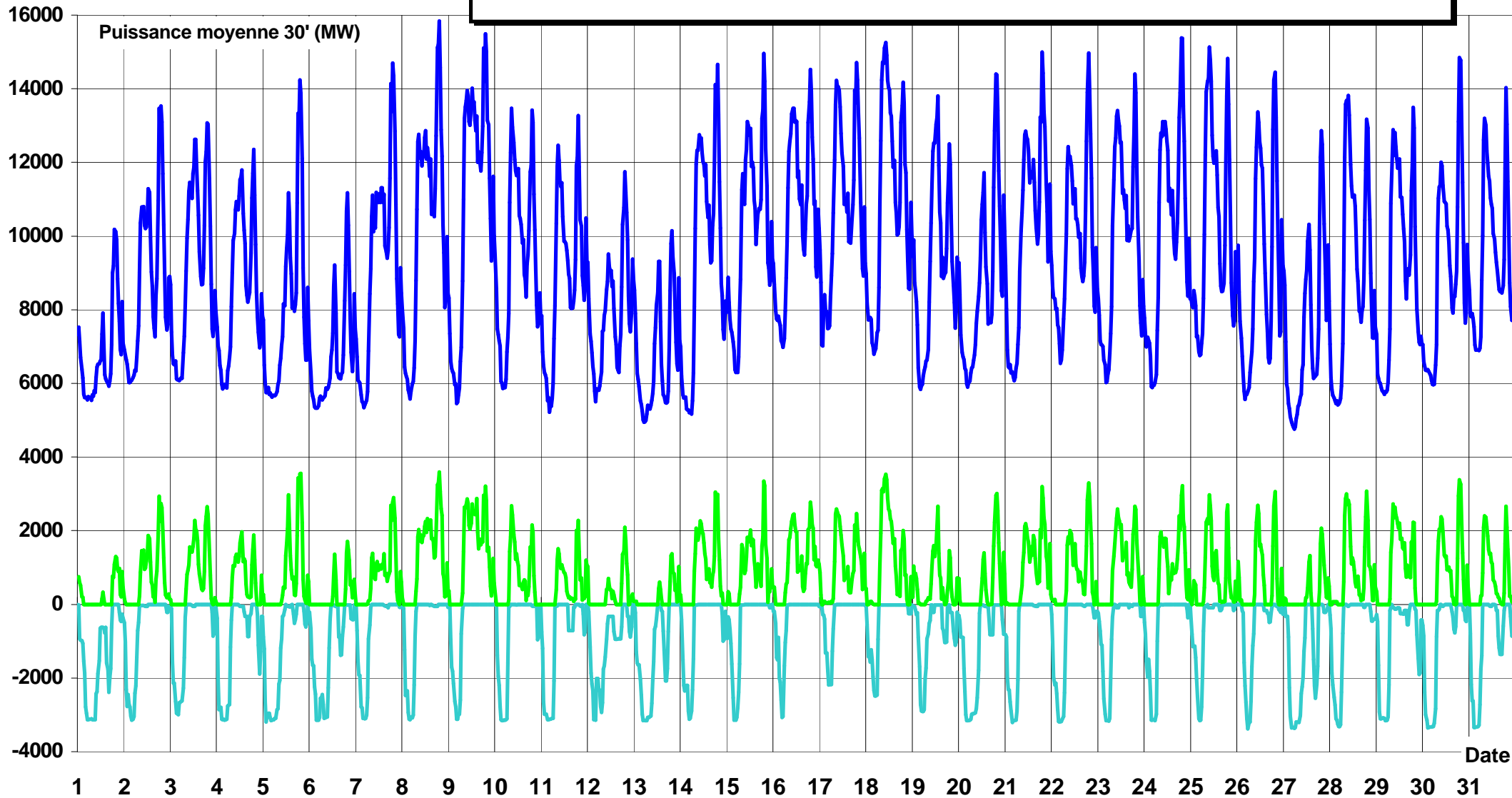
□ Demi-heure mini du jour





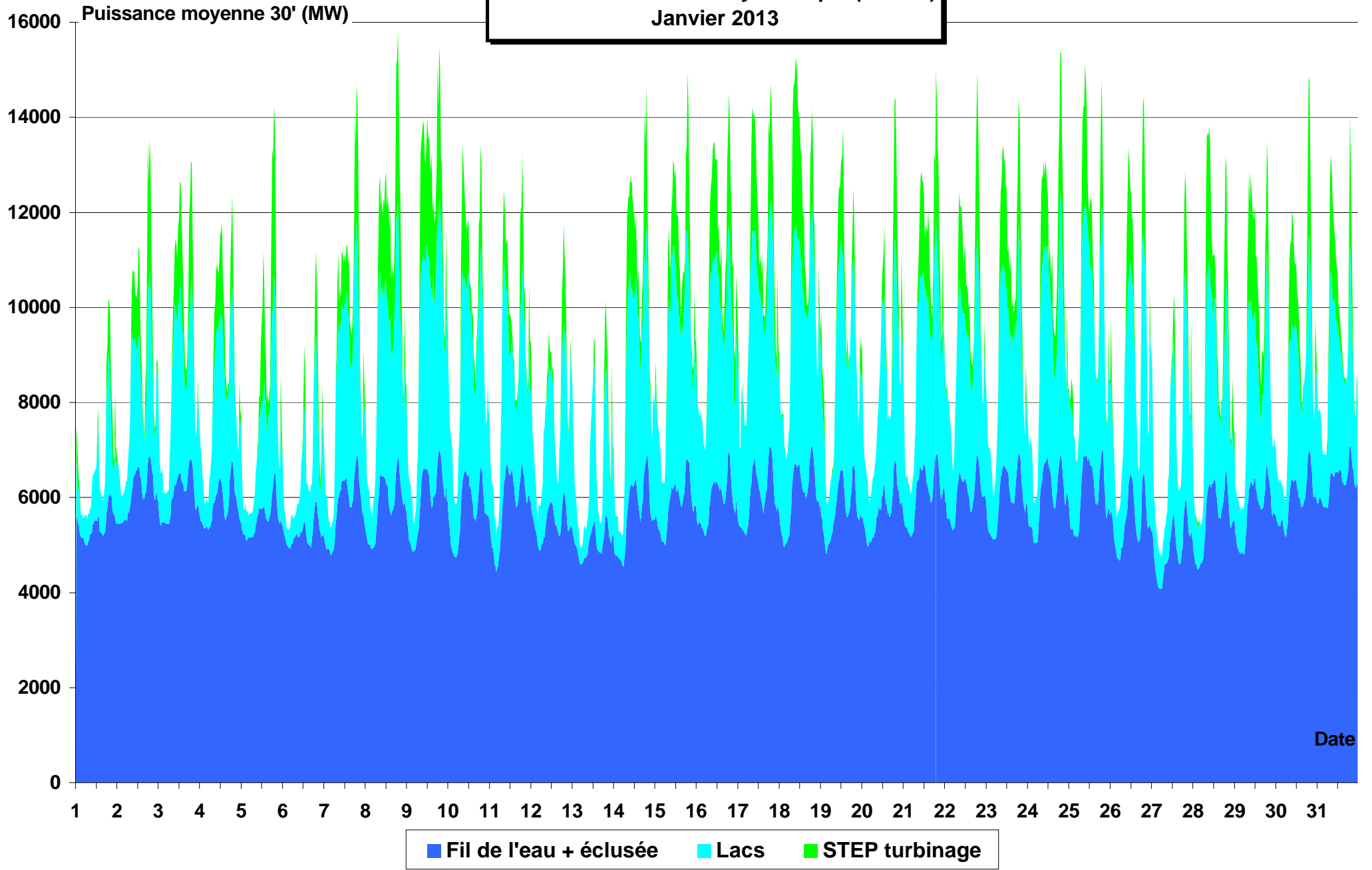


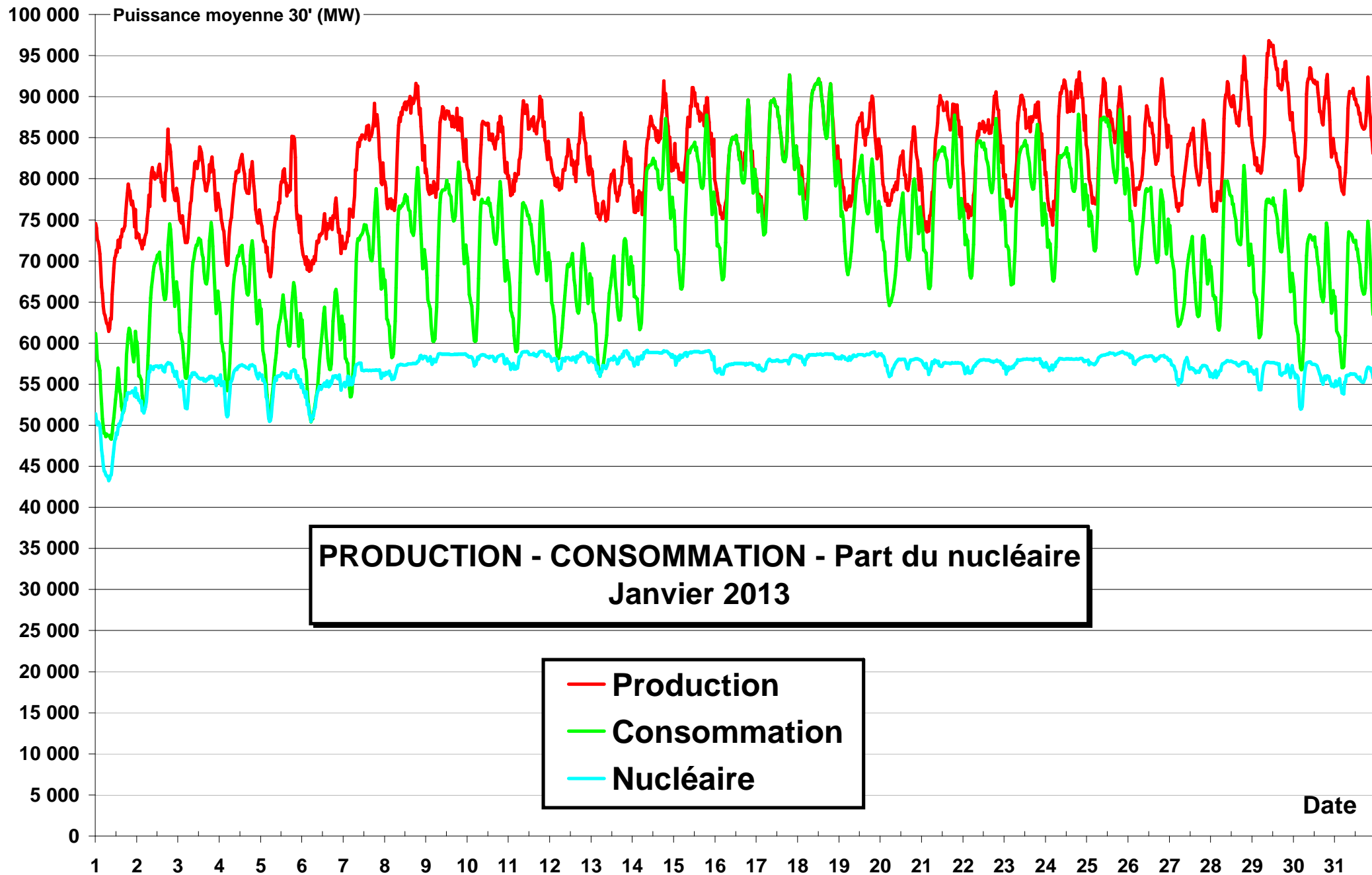
PRODUCTION HYDRAULIQUE - STOCKAGE PAR POMPAGE Janvier 2013

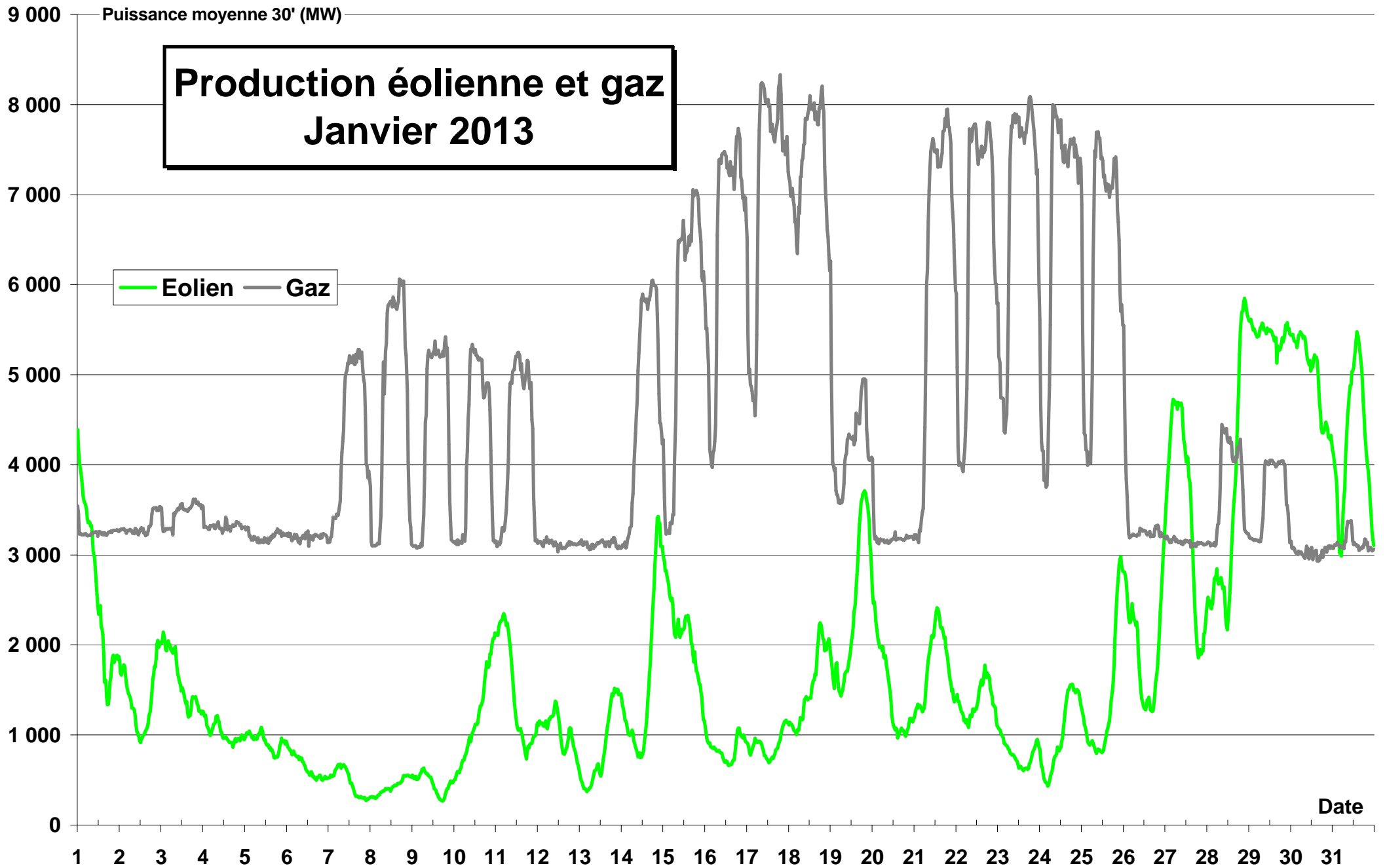


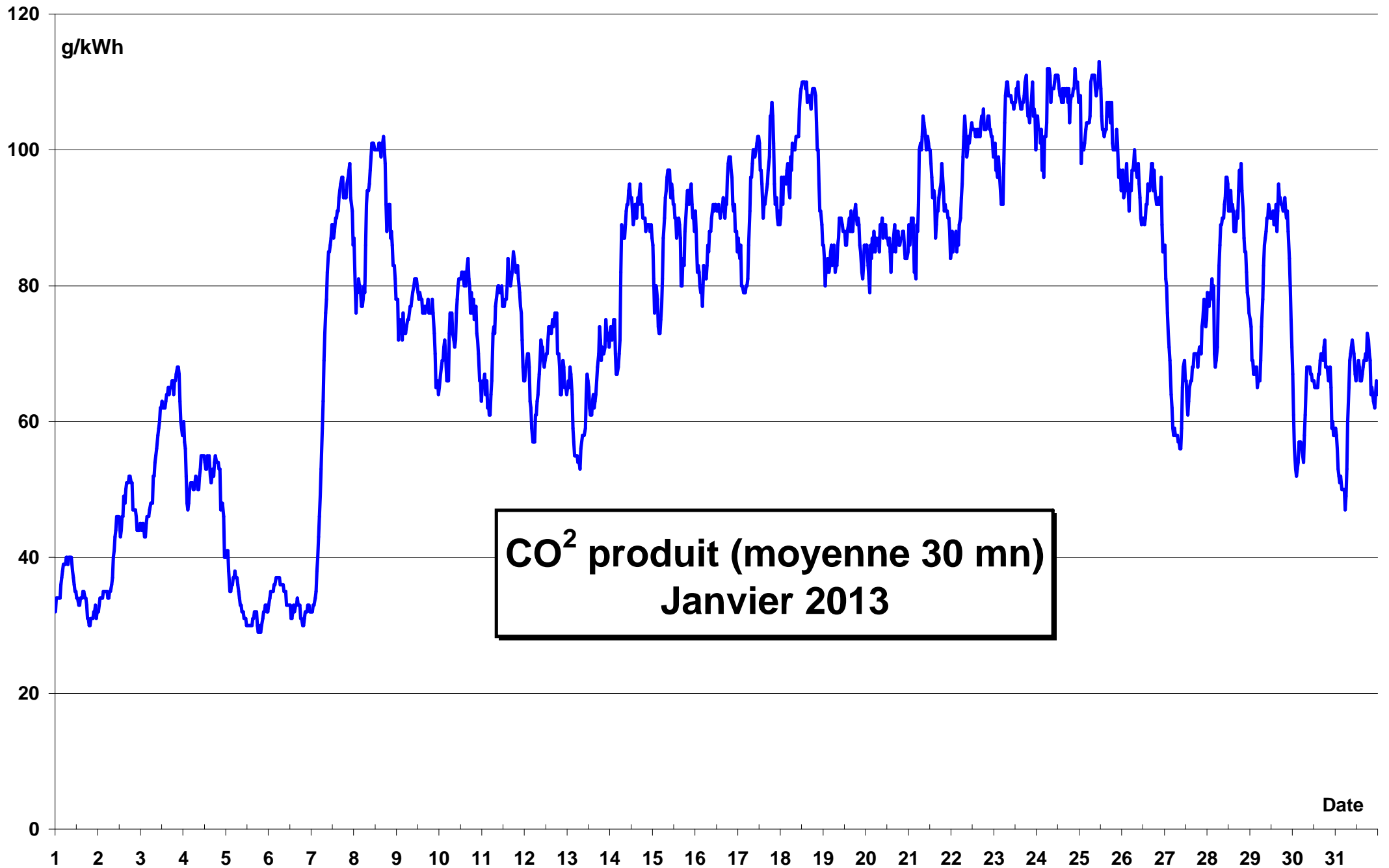
— Hydraulique — STEP pompage — STEP turbinage

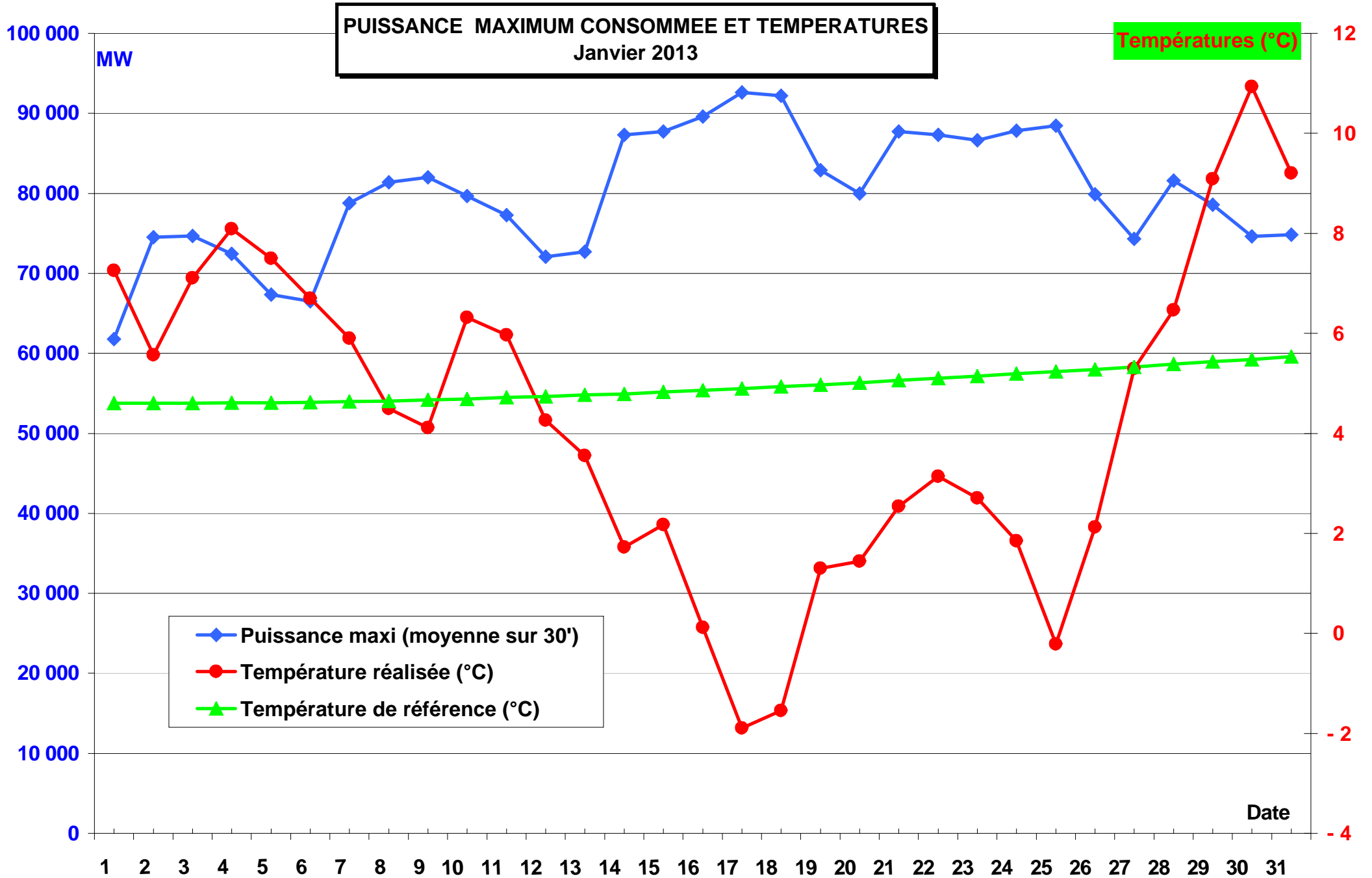
**Productions cumulées hydraulique (détails)
Janvier 2013**



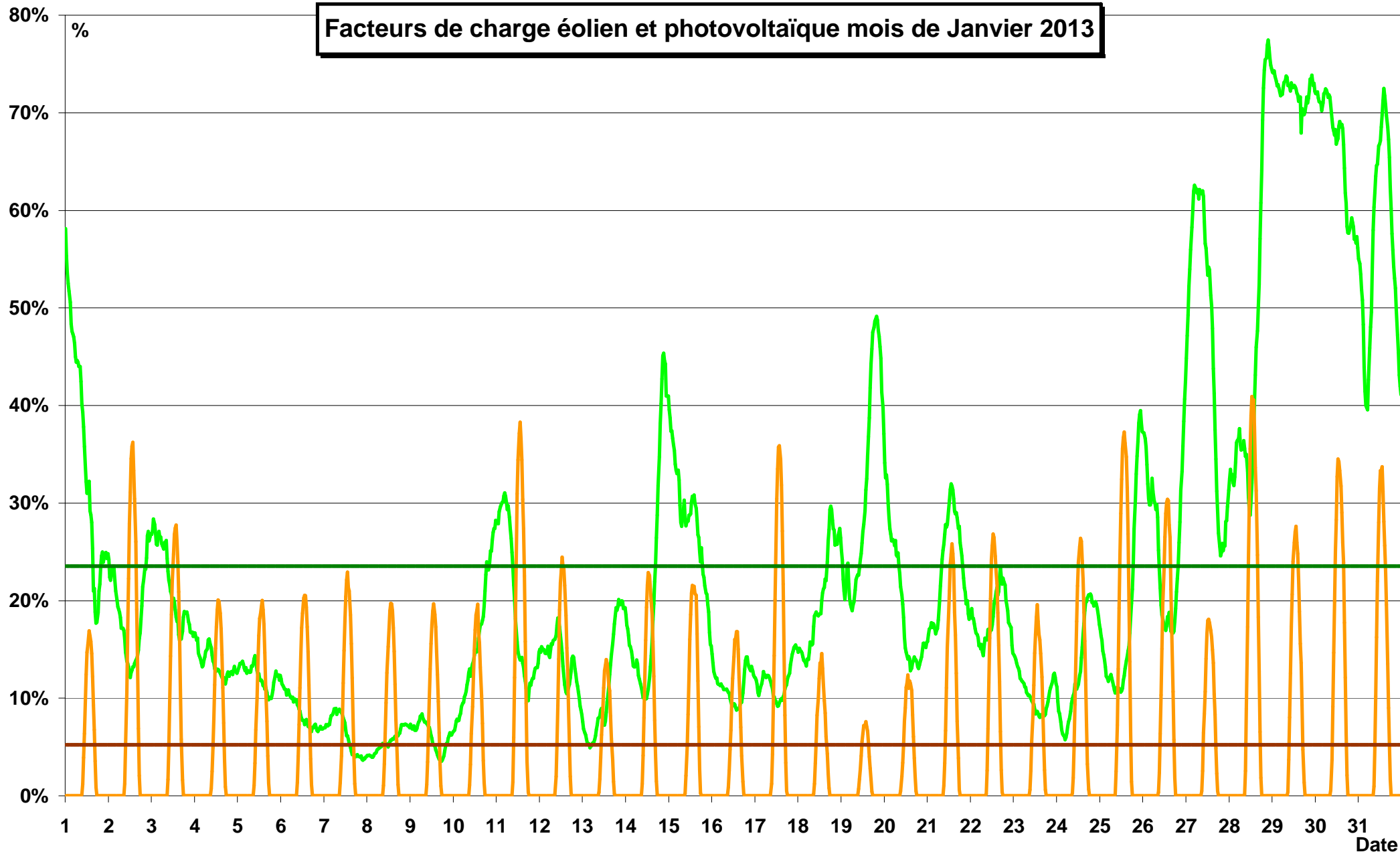




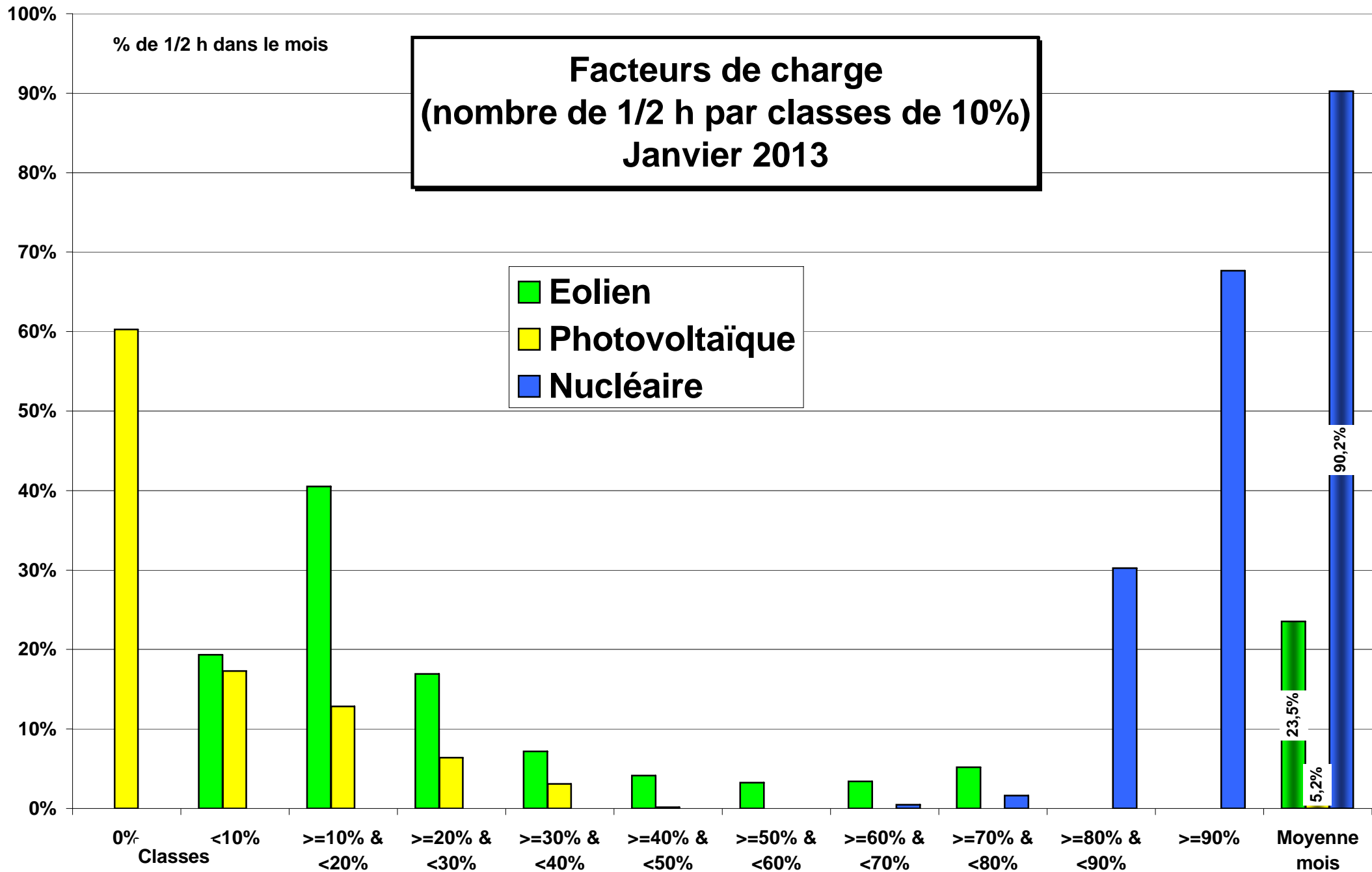




Facteurs de charge éolien et photovoltaïque mois de Janvier 2013



— Eolien — Photovoltaïque — Facteur charge moyen éolien — Facteur charge moyen photovoltaïque



ECHANGES COMMERCIAUX

Mois de Janvier 2013

