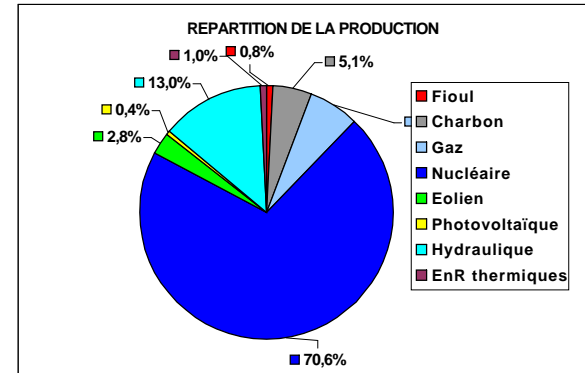


STATISTIQUES ELECTRICITE FEVRIER 2013 (sommaire et synthèse)

	TABLE DES MATIERES	Unité	Origine des mesures
Page 1	Sommaire et synthèse mensuelle	MW & GWh	Moyenne 30' et mesures jour
Page 2	Détails des productions d'électricité à partir du fioul, du gaz, des énergies thermiques renouvelables et de l'hydraulique	GWh	Mesures jour
Page 3	Cumul en puissance des utilisations de l'électricité (consommation, exportation et pompage)	MW	Moyenne 30'
Page 4	Cumul en pourcentage des utilisations de l'électricité (consommation, exportation et pompage)	%	Moyenne 30'
Page 5	Cumul en puissance des productions d'électricité (toutes sources + importation)	MW	Moyenne 30'
Page 6	Cumul en pourcentage des productions d'électricité (toutes sources + importation)	%	Moyenne 30'
Page 7	Cumul en puissance des productions d'électricité hors nucléaire et hydraulique	MW	Moyenne 30'
Page 8	Cumul en puissance des productions d'électricité à partir des combustibles fossiles	MW	Moyenne 30'
Page 9	Cumul en puissance des productions d'électricité à partir du fioul (détails)	MW	Moyenne 30'
Page 10	Cumul en puissance des productions d'électricité à partir du gaz (détails)	MW	Moyenne 30'
Page 11	Cumul en puissance des productions d'électricité à partir des énergies thermiques renouvelables	MW	Moyenne 30'
Page 12	Cumul en puissance des productions d'électricité à partir d'énergies renouvelables	MW	Moyenne 30'
Page 13	Cumul en pourcentage des productions d'électricité à partir d'énergies renouvelables	MW	Moyenne 30'
Page 14	Production éolienne	MW	Moyenne 30'
Page 15	Plage de puissance éolienne journalière (entre minimum et maximum)	MW	Extrêmes des moyennes 30'
Page 16	Production photovoltaïque	MW	Moyenne 30'
Page 17	Cumul en puissance des productions d'électricité à partir d'énergies renouvelables intermittentes (éolien et photovoltaïque)	MW	Moyenne 30'
Page 18	Variation des productions intermittentes (éolien et photovoltaïque)	MW	Moyenne 30'
Page 19	Production hydraulique et fonctionnement des STEP (pompage et turbinage)	MW	Moyenne 30'
Page 20	Cumul en puissance des productions d'électricité à partir de l'hydraulique (détails)	MW	Moyenne 30'
Page 21	Production, consommation et part de production du nucléaire	MW	Moyenne 30'
Page 22	Production éolienne et gaz	MW	Moyenne 30'
Page 23	Production de CO ₂	g/kWh	Moyenne 30'
Page 24	Puissance maximum et températures (références et réalisées)	MW & °C	Mesures jour
Page 25	Facteurs de charge éolien et photovoltaïque (moyenne 30' et moyenne mensuelle)	%	Moyenne 30' & moyenne mois
Page 26	Répartition en classes des facteurs de charge éolien, nucléaire et photovoltaïque	% par classes	A partir des moyennes 30'
Page 27	Bilans détaillés des échanges avec les pays frontaliers	MW	Moyennes 60'
Page 28	Bilan cumulé des échanges avec les pays frontaliers	MW	A partir des moyennes 60'
Page 29	Cumul mensuel des échanges avec les pays frontaliers	GWh	A partir des moyennes 60'

Source des données : mesures "définitives" disponibles sur le site RTE <http://www.rte-france.com/fr/developpement-durable/eco2mix>



Valeurs extrêmes mensuelles (à partir des moyennes 30') :			
	MW	Date & heure	Facteur charge
Puissance maximum consommée :	87920	25/2/13 19:30	66,6%
Puissance maximum produite :	92575	5/2/13 11:30	70,1%
Eolien	Minimum production :	167	16/2/13 12:00
	Maximum production :	5753	2/2/13 15:00
Maximum production photovoltaïque :	2241	20/2/13 13:00	59,2%

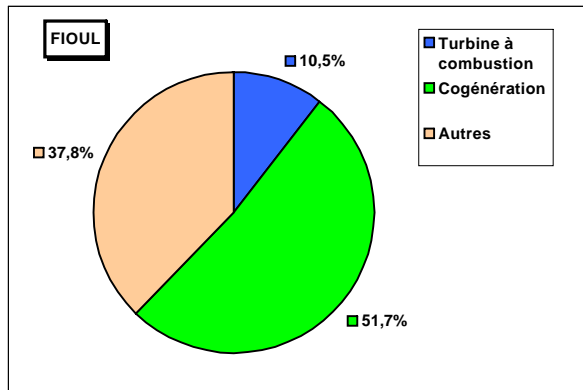
Utilisation de l'électricité produite (GWh)			
Production + solde import :	Consommation :	Echanges physiques :	Stockage par pompage :
52206	49336	-2243	-474
	94,5%	4,3%	0,9%
		Si <0 : solde exportateur Si >0 : solde importateur	Energie produite non utilisée directement

ECHANGES COMMERCIAUX TRANSFRONTALIERS (GWh)							
	Allemagne	Angleterre	Belgique	Espagne	Italie	Suisse	TOTAL
IMPORT	1627	24	84	413	0	0	2149
EXPORT	0	-472	-576	-108	-1546	-1521	-4223
Solde (E-I)	1627	-448	-492	305	-1546	-1521	-2074
	%solde export des échanges / production :						4,0%

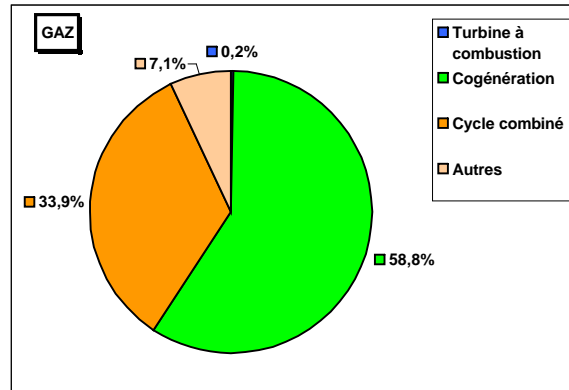
	Statistiques mensuelles :										
	Nucléaire	Combustibles fossiles				Energies renouvelables				TOTAL GENERAL	
	Gaz	Charbon	Fioul	Total	Hydraulique	Eolien	Photovoltaïque	EnR thermiques	Total		
Parc installé (MW) :	63130	10456	6341	8779	25576	25300	7612	3789	4890	41590	130296
Production (GWh) :	36742,74	3298,17	2640,88	416,36	6355,41	6770,35	1461,54	223,58	497,59	8953,06	52051
Facteur de charge :	86,6%	46,9%	62,0%	7,1%	37,0%	39,8%	28,6%	8,8%	15,6%	32,0%	59,4%
% de la production :	70,6%	6,3%	5,1%	0,8%	12,2%	13,0%	2,8%	0,4%	1,0%	17,2%	
% de la consommation :	74,5%	6,7%	5,4%	0,8%	12,9%	13,7%	3,0%	0,5%	1,0%	18,1%	

STATISTIQUES ELECTRICITE FEVRIER 2013
(détails fioul, gaz, thermiques renouvelables et hydraulique)

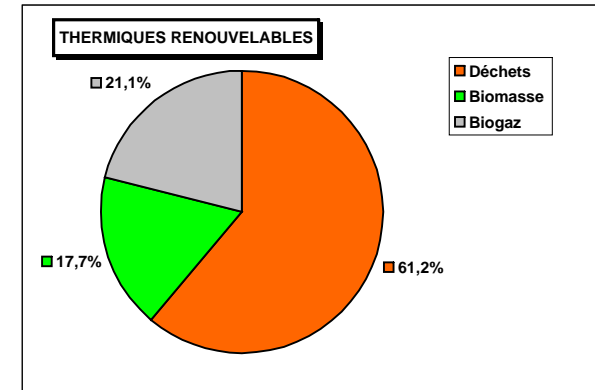
DETAILS PRODUCTION FIOUL			
Mode de production	Production (GWh)	% / production Fioul	% / production totale
Turbine à combustion	44	10,5%	0,08%
Cogénération	215	51,7%	0,41%
Autres	157	37,8%	0,30%
TOTAL	416		0,80%



DETAILS PRODUCTION GAZ			
Mode de production	Production (GWh)	% / production Gaz	% / production totale
Turbine à combustion	7	0,2%	0,01%
Cogénération	1939	58,8%	3,71%
Cycle combiné	1117	33,9%	2,14%
Autres	233	7,1%	0,45%
TOTAL	3297		6,32%

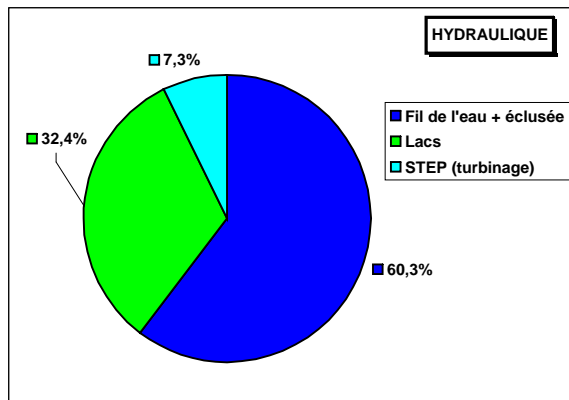


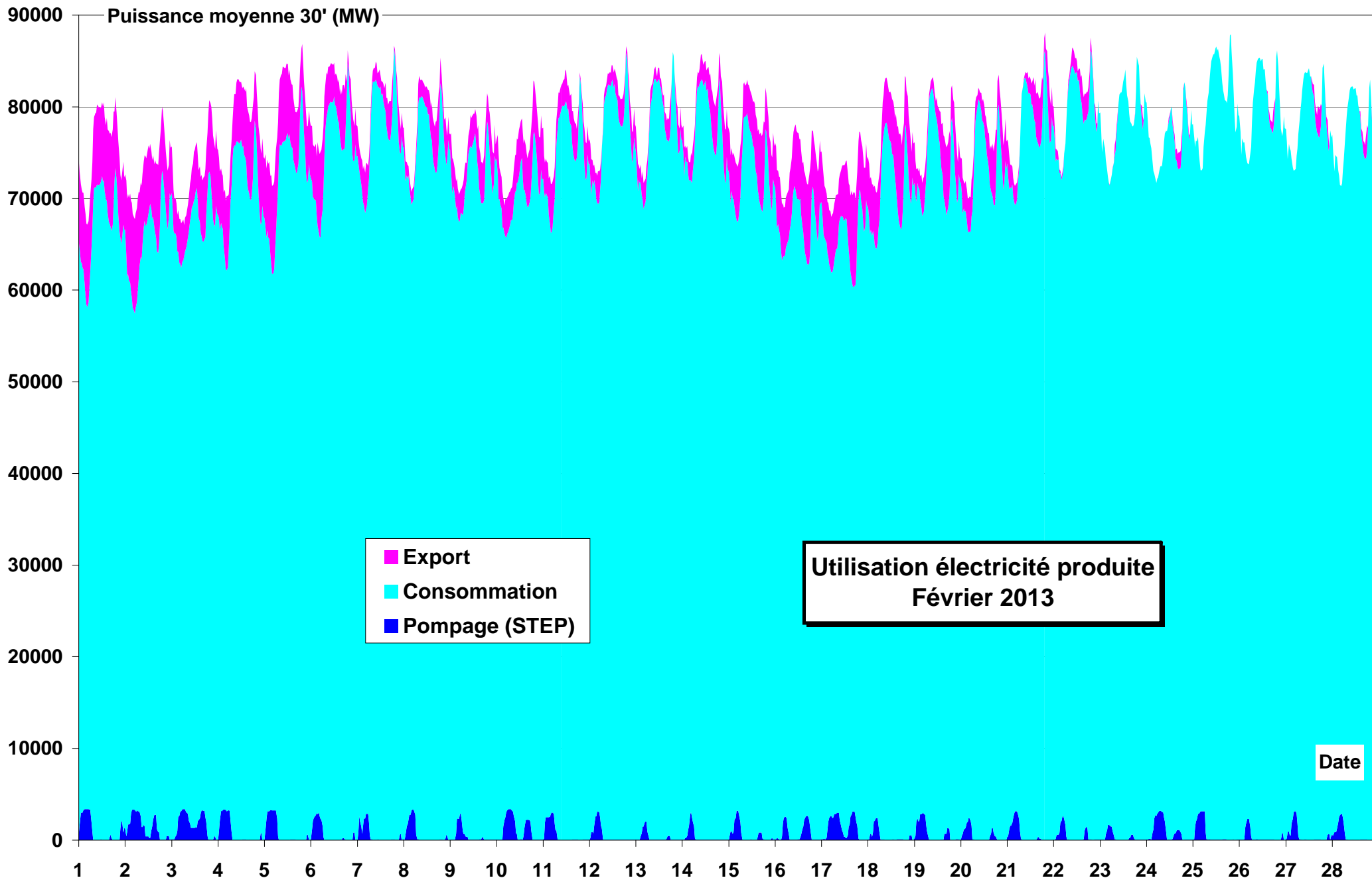
DETAILS PRODUCTION ENERGIES THERMIQUES RENEUVABLES			
Mode de production	Production (GWh)	% / production Enr Therm.	% / production totale
Déchets	304	61,2%	0,58%
Biomasse	88	17,7%	0,17%
Biogaz	105	21,1%	0,20%
TOTAL	497		0,95%



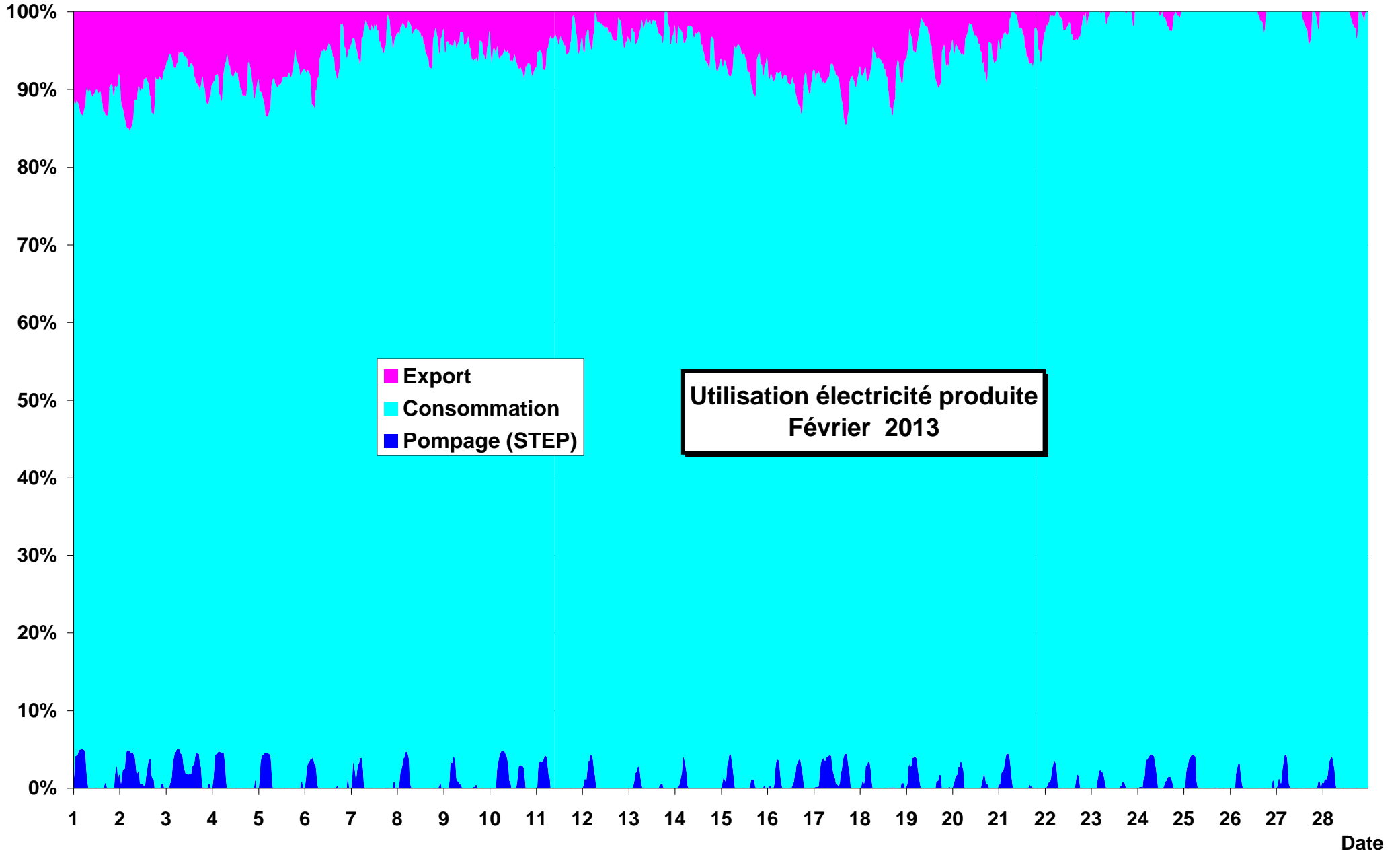
DETAILS PRODUCTION HYDRAULIQUE			
Mode de production	Production (GWh)	% / production Hydraulique	% / production totale
Fil de l'eau + éclusée	4080	60,3%	7,82%
Lacs	2193	32,4%	4,20%
STEP (turbinage)	497	7,3%	0,95%
TOTAL	6770		12,97%
Détails STEP (GWh)			
Pompage STEP	474		
Turbinage STEP	497		
Rendement STEP	105,0%		

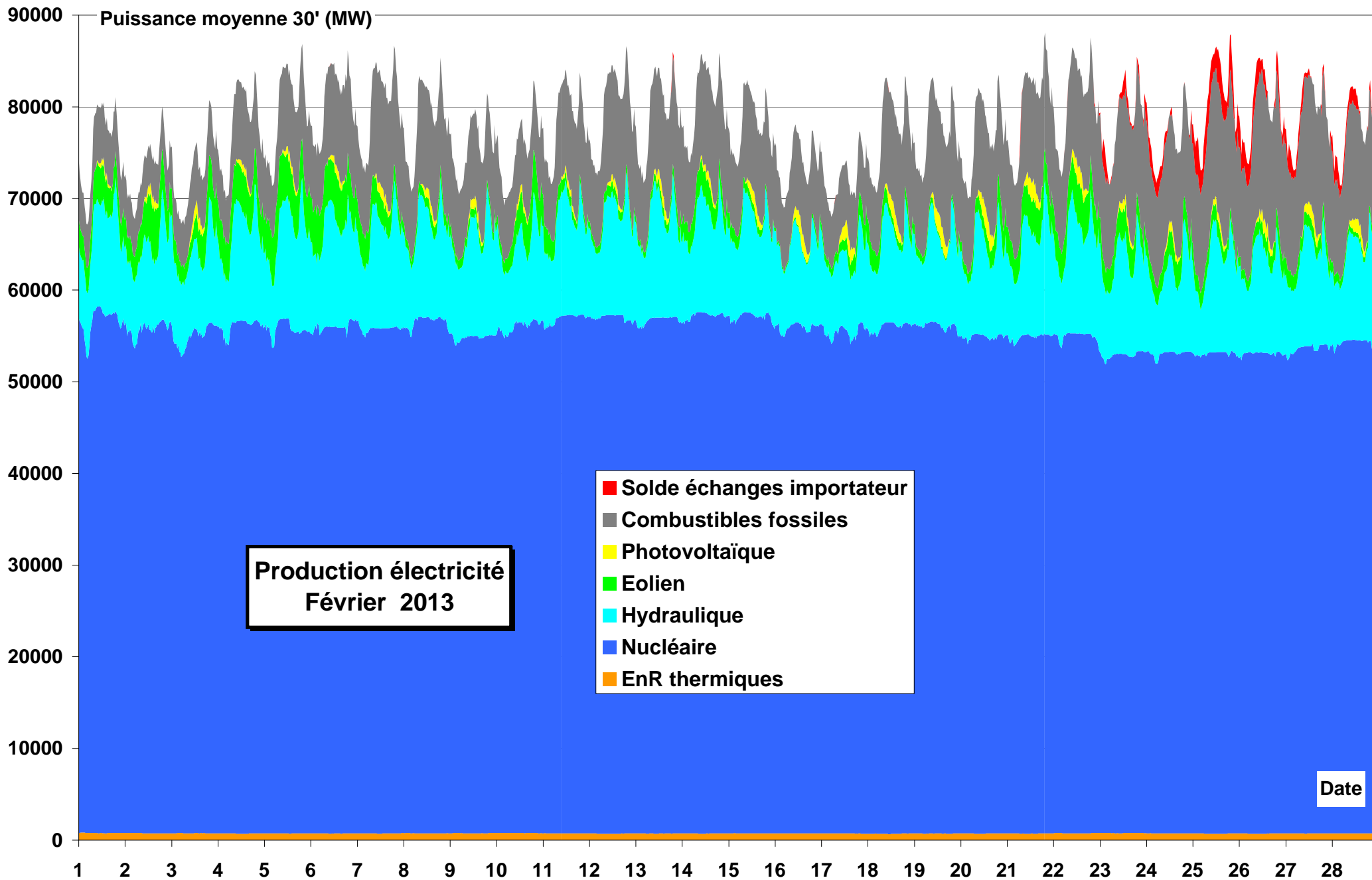
Certaines STEP ont des apports complémentaires

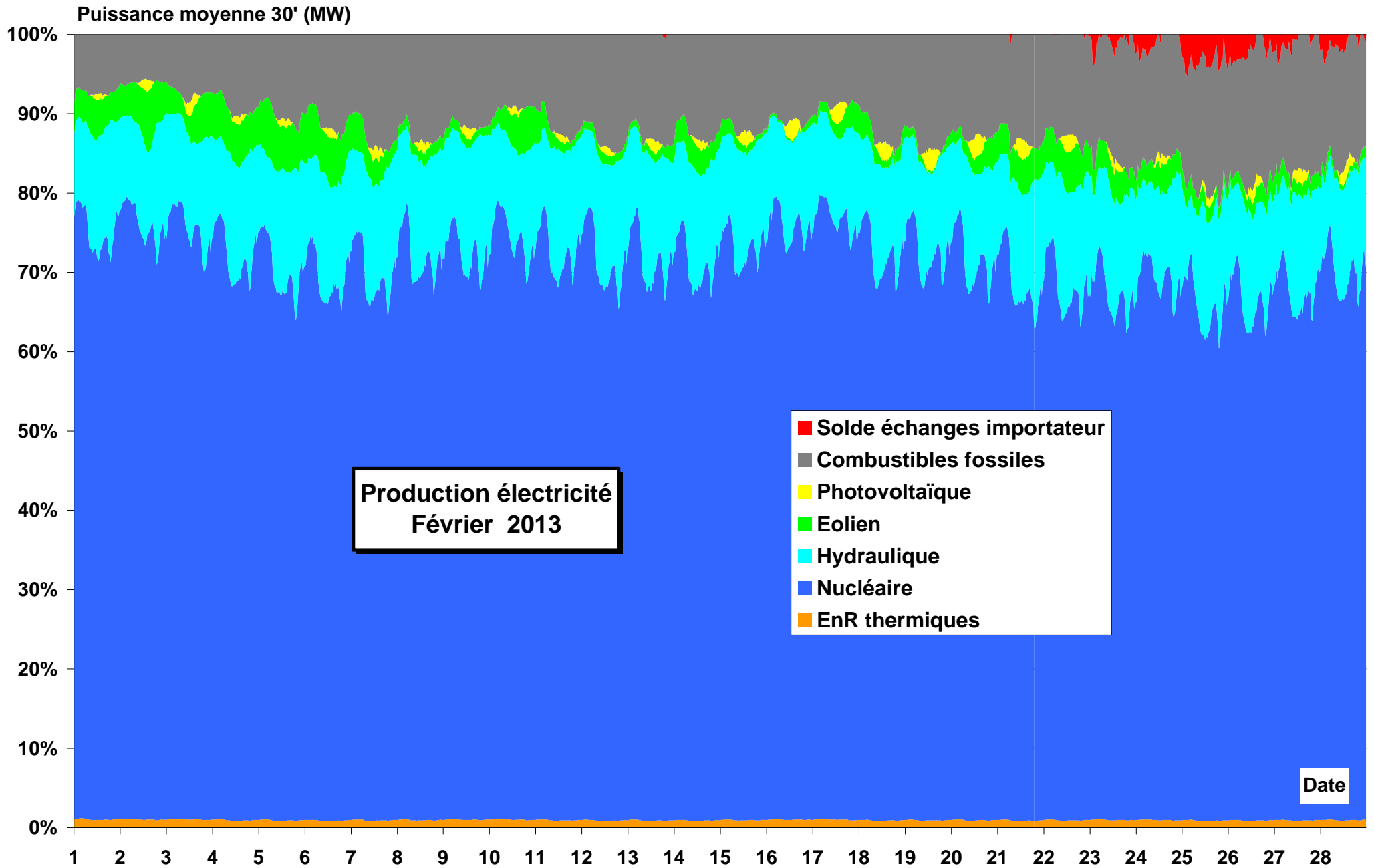


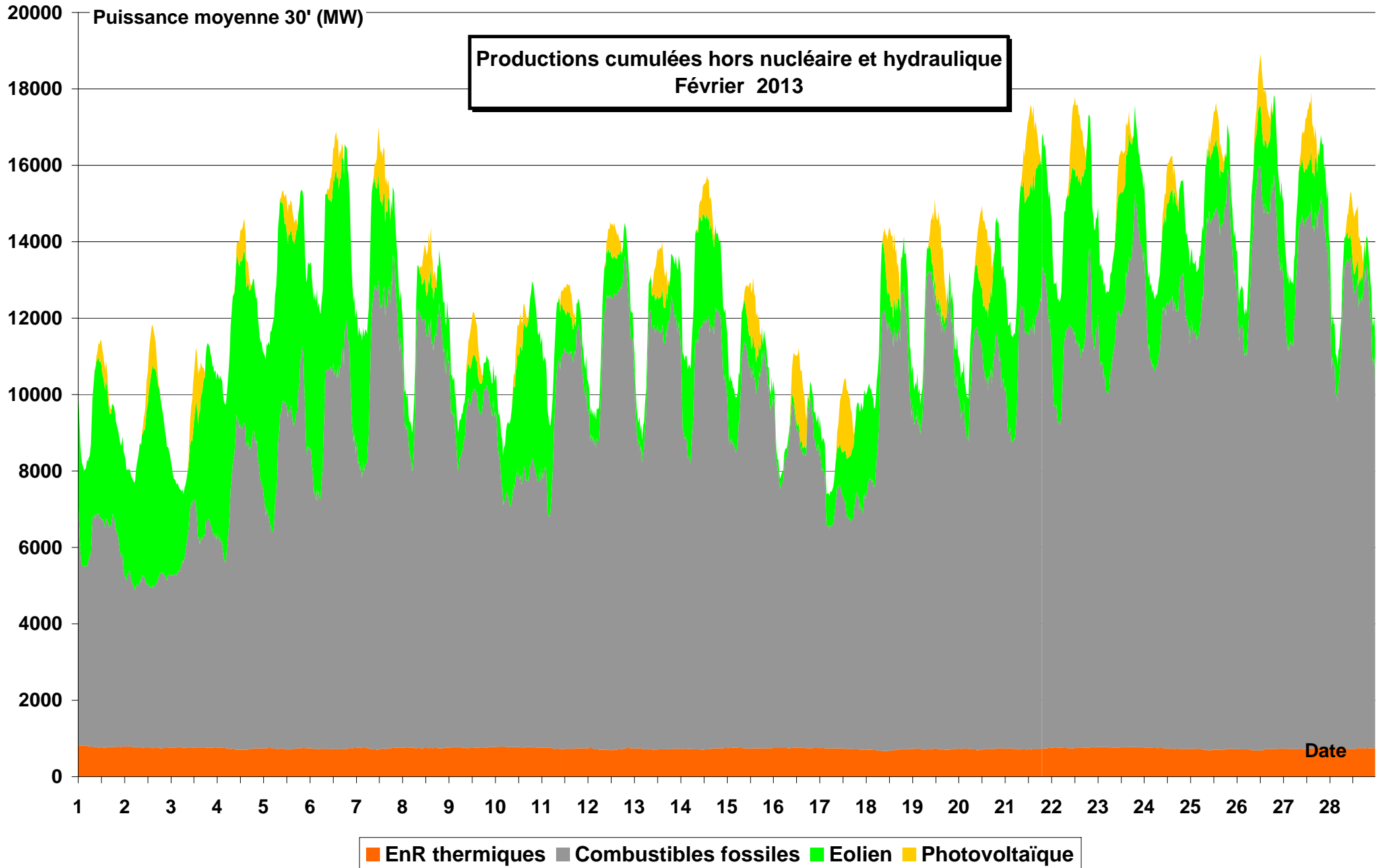


Puissance moyenne 30' (MW)

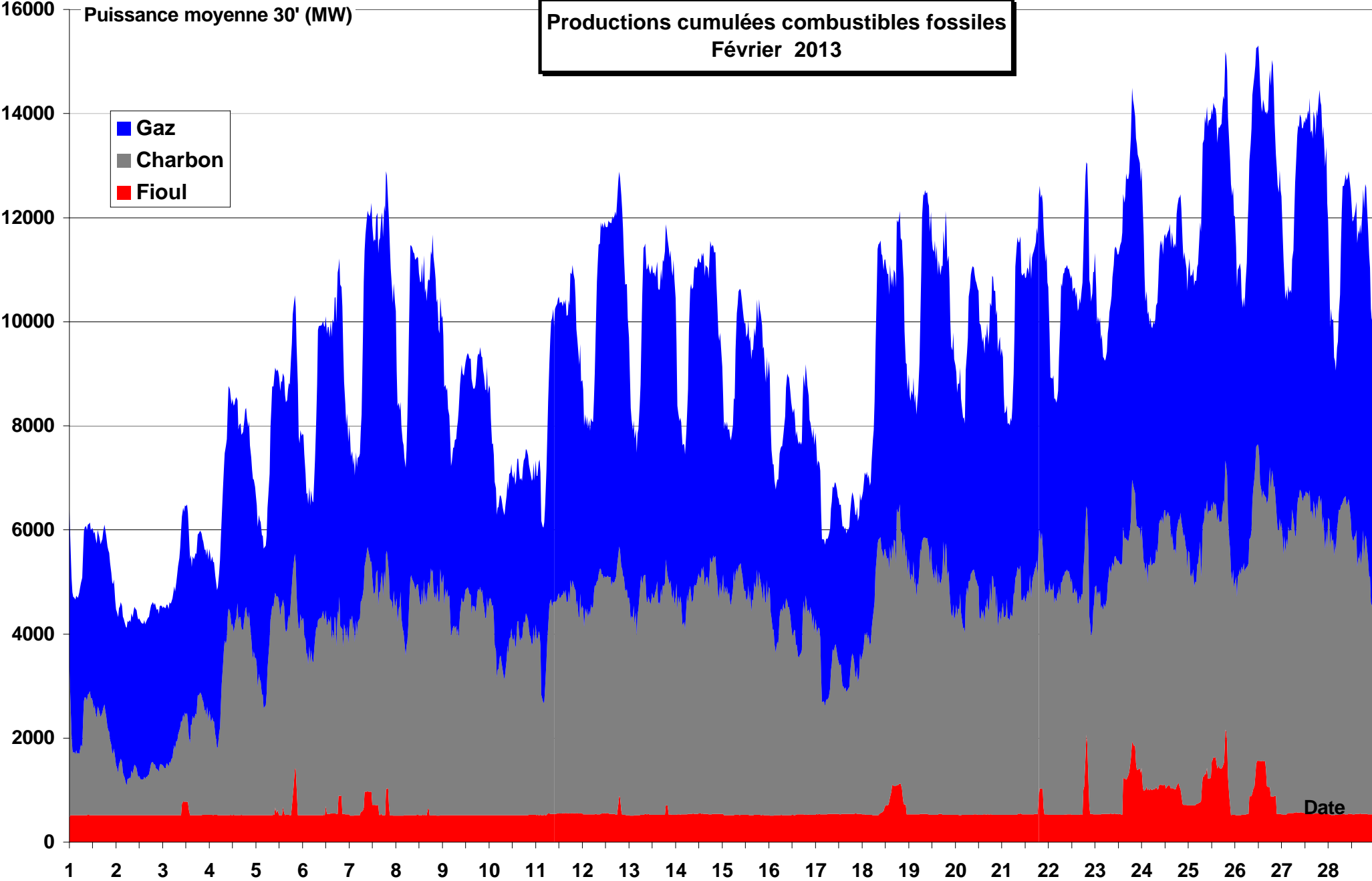


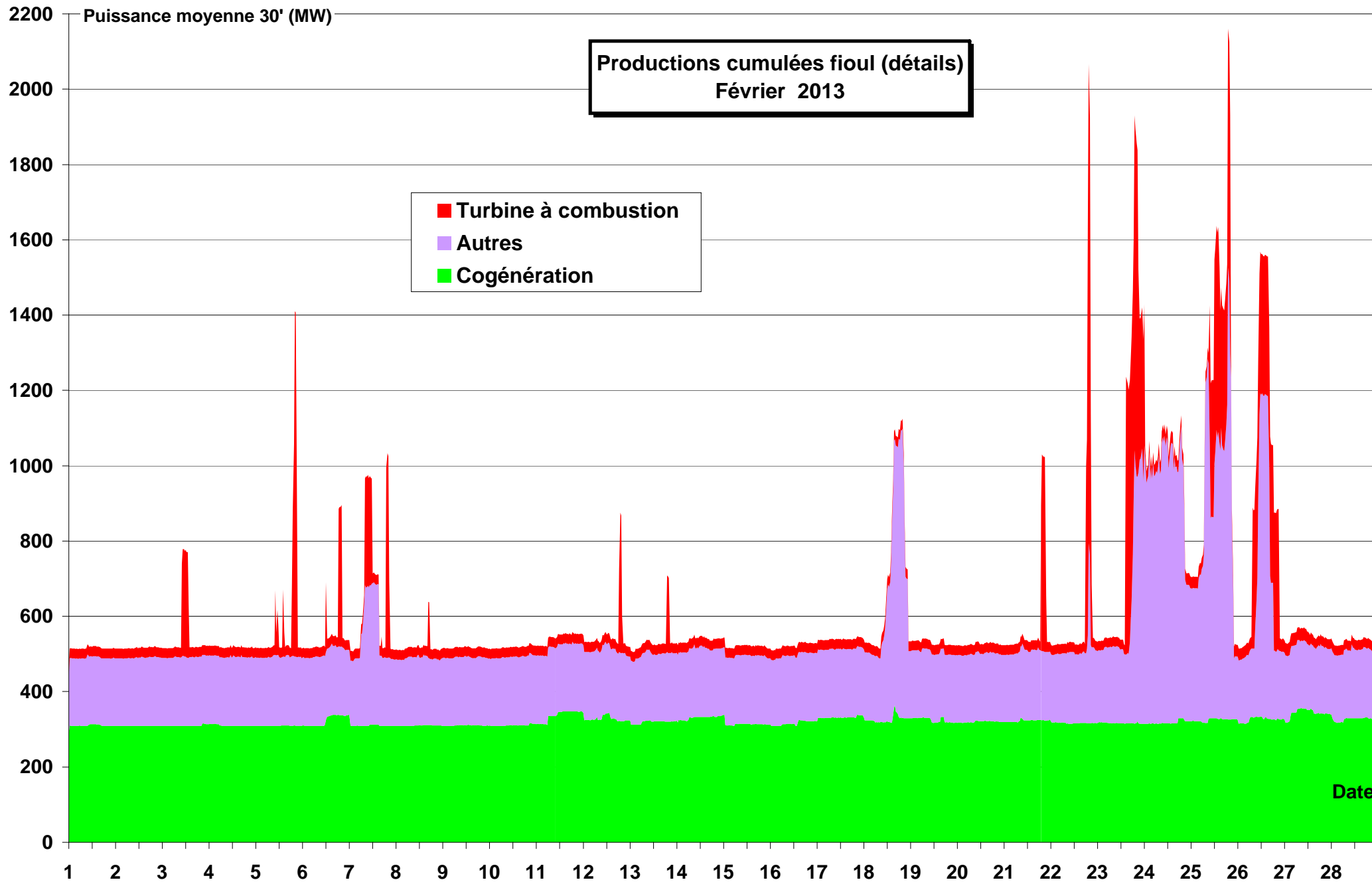


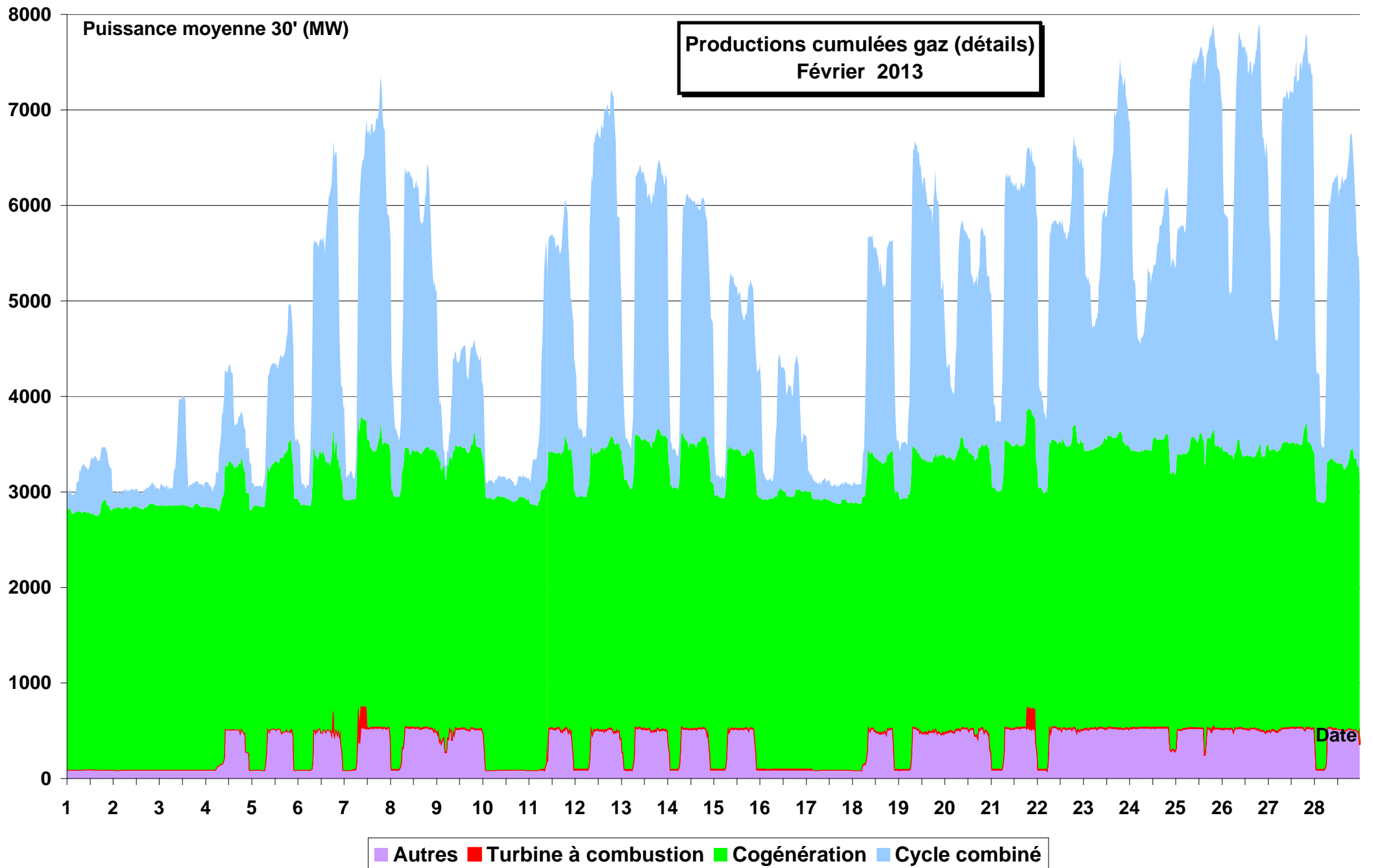


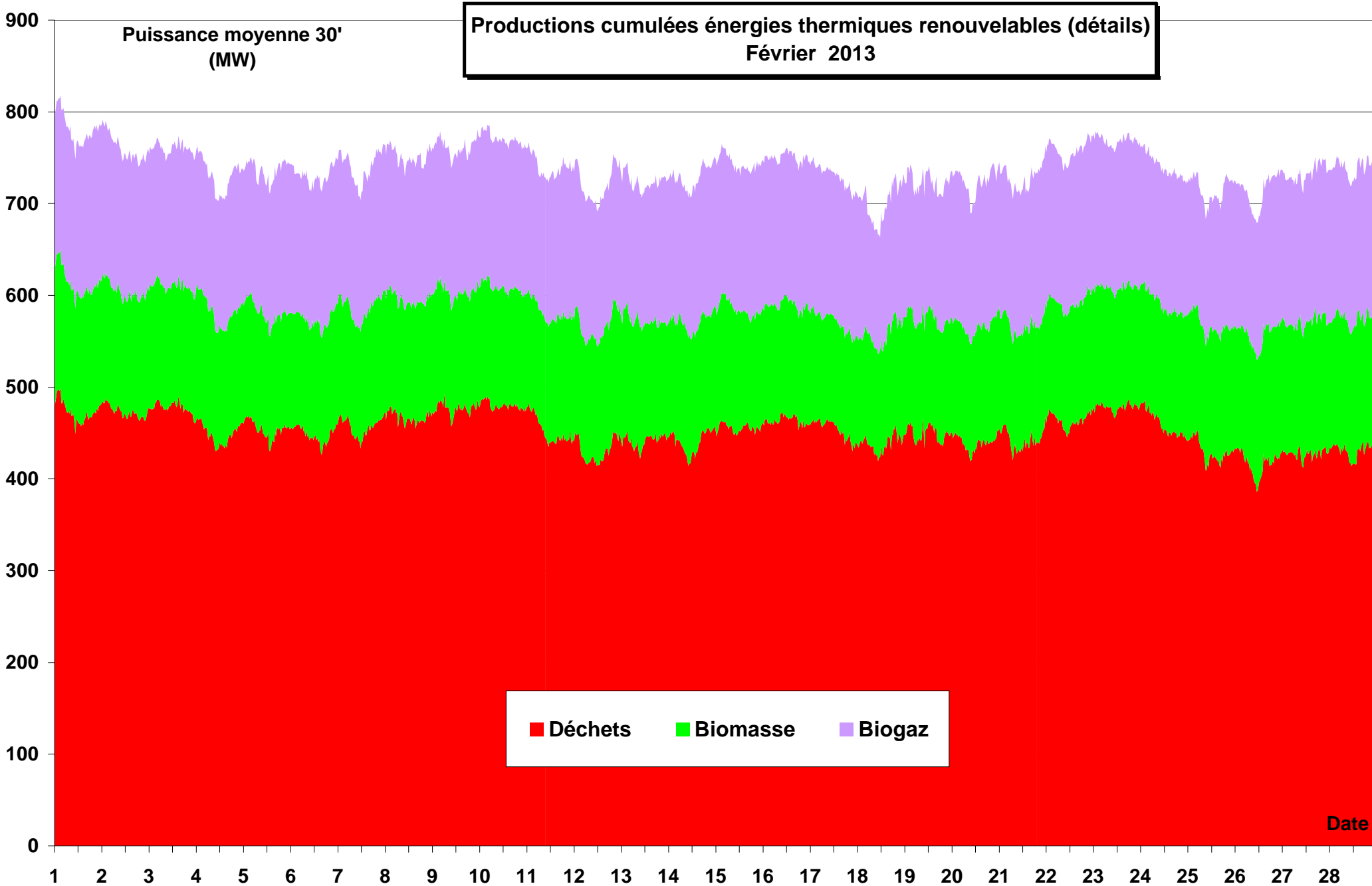


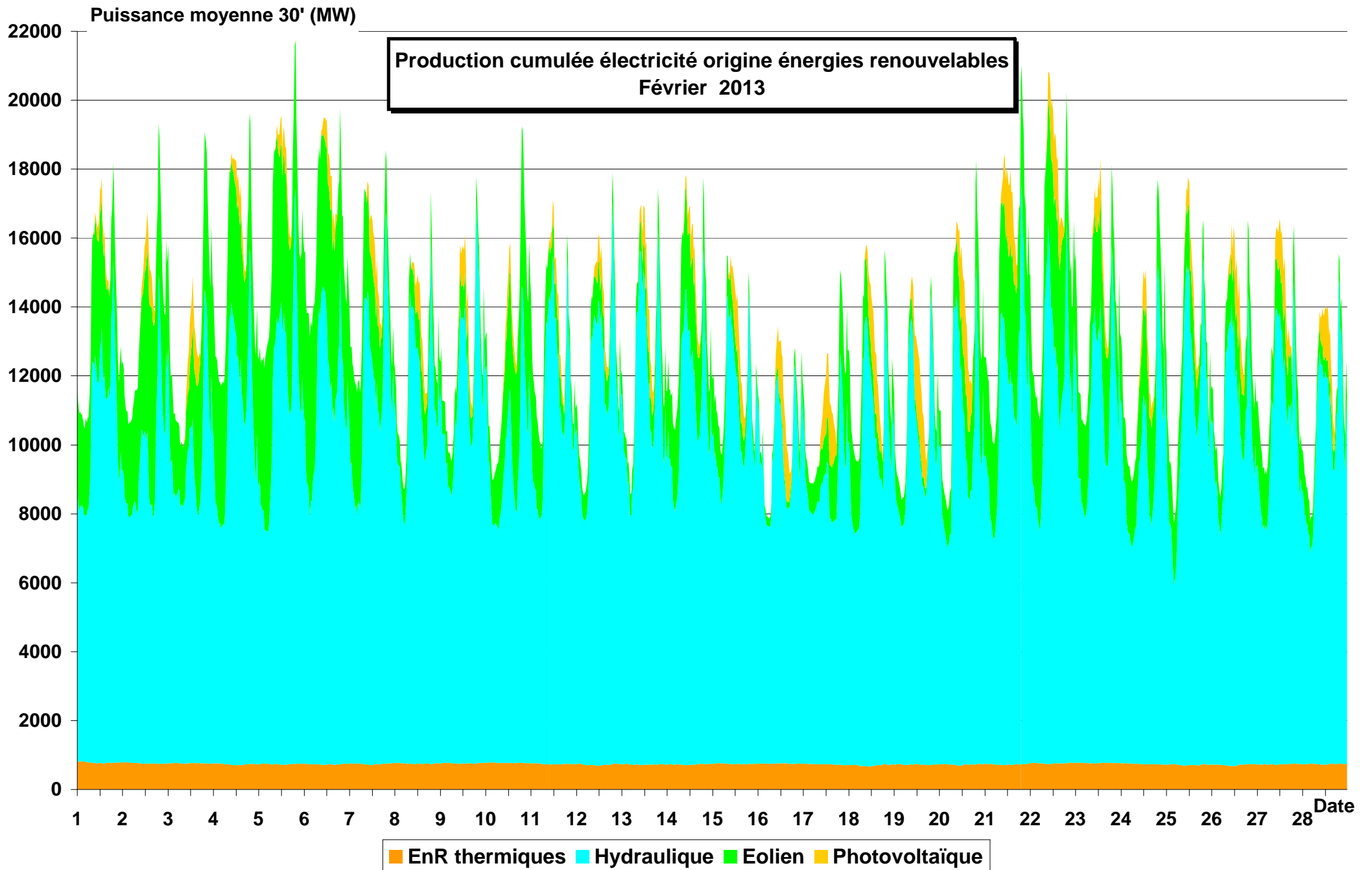
Productions cumulées combustibles fossiles
Février 2013





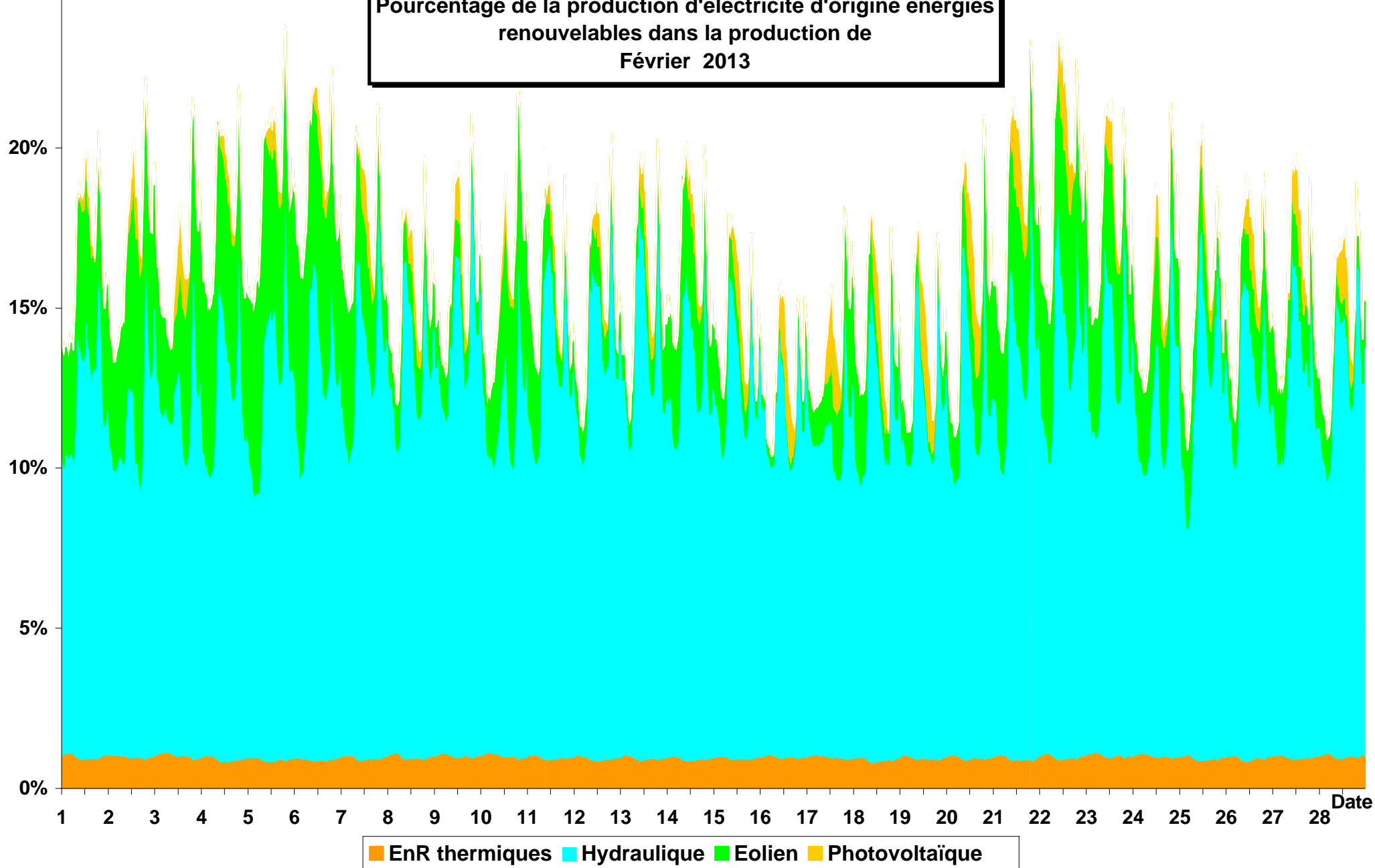




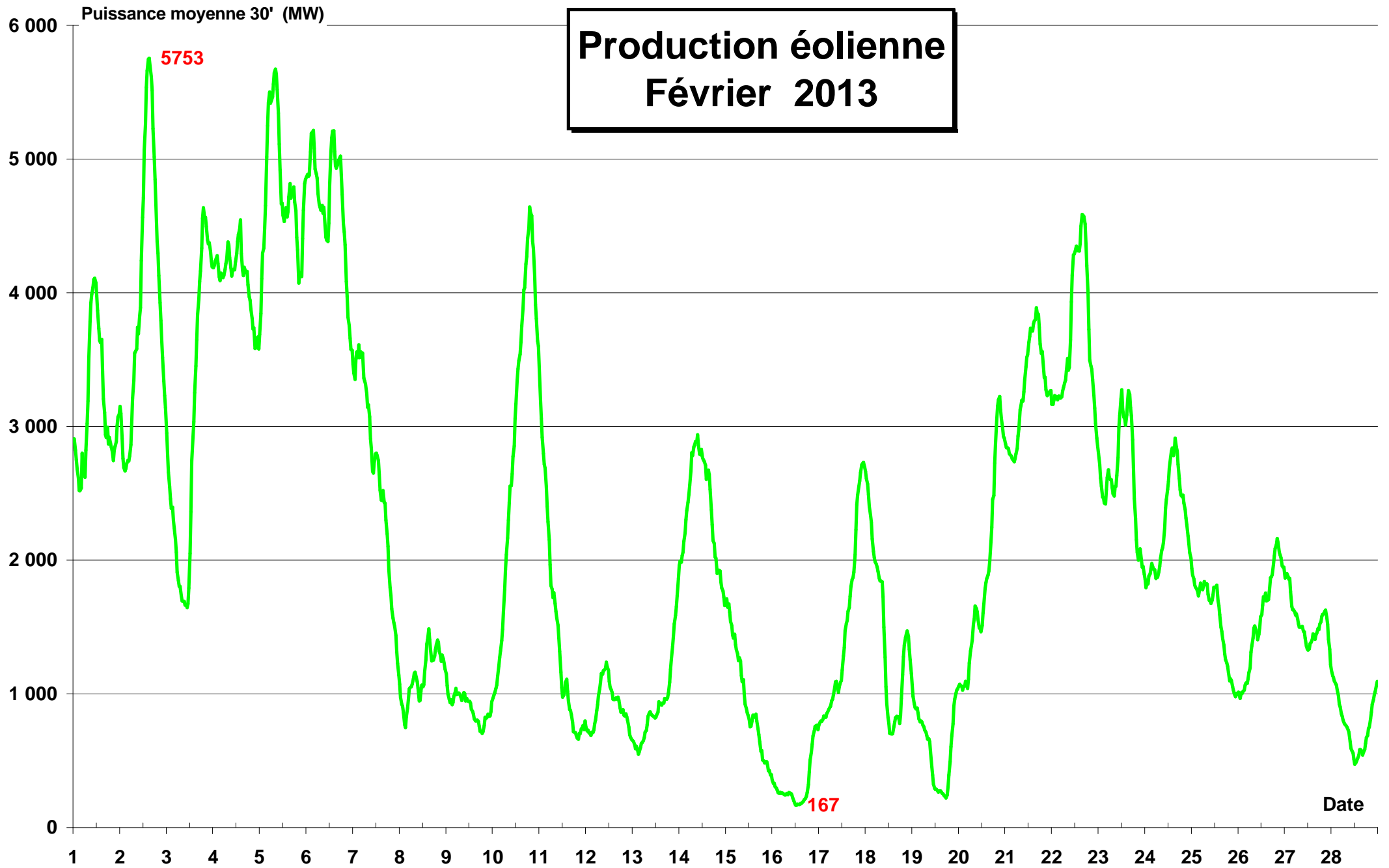


Puissance moyenne 30' (MW)

Pourcentage de la production d'électricité d'origine énergies renouvelables dans la production de
Février 2013



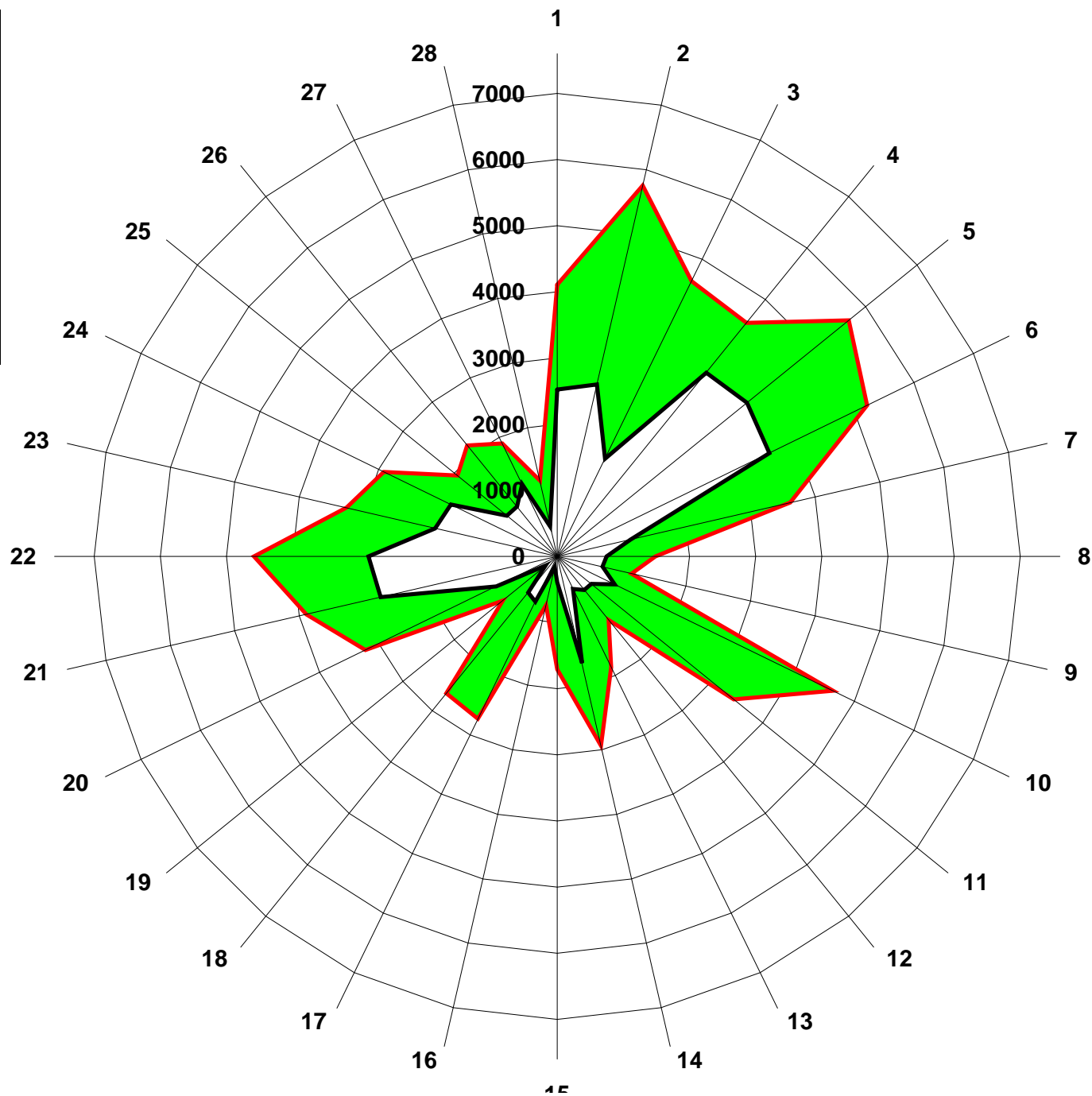
Production éolienne Février 2013



PLAGE DE VARIATION DE LA PUISSANCE EOLIENNE JOURNALIERE

Février 2013

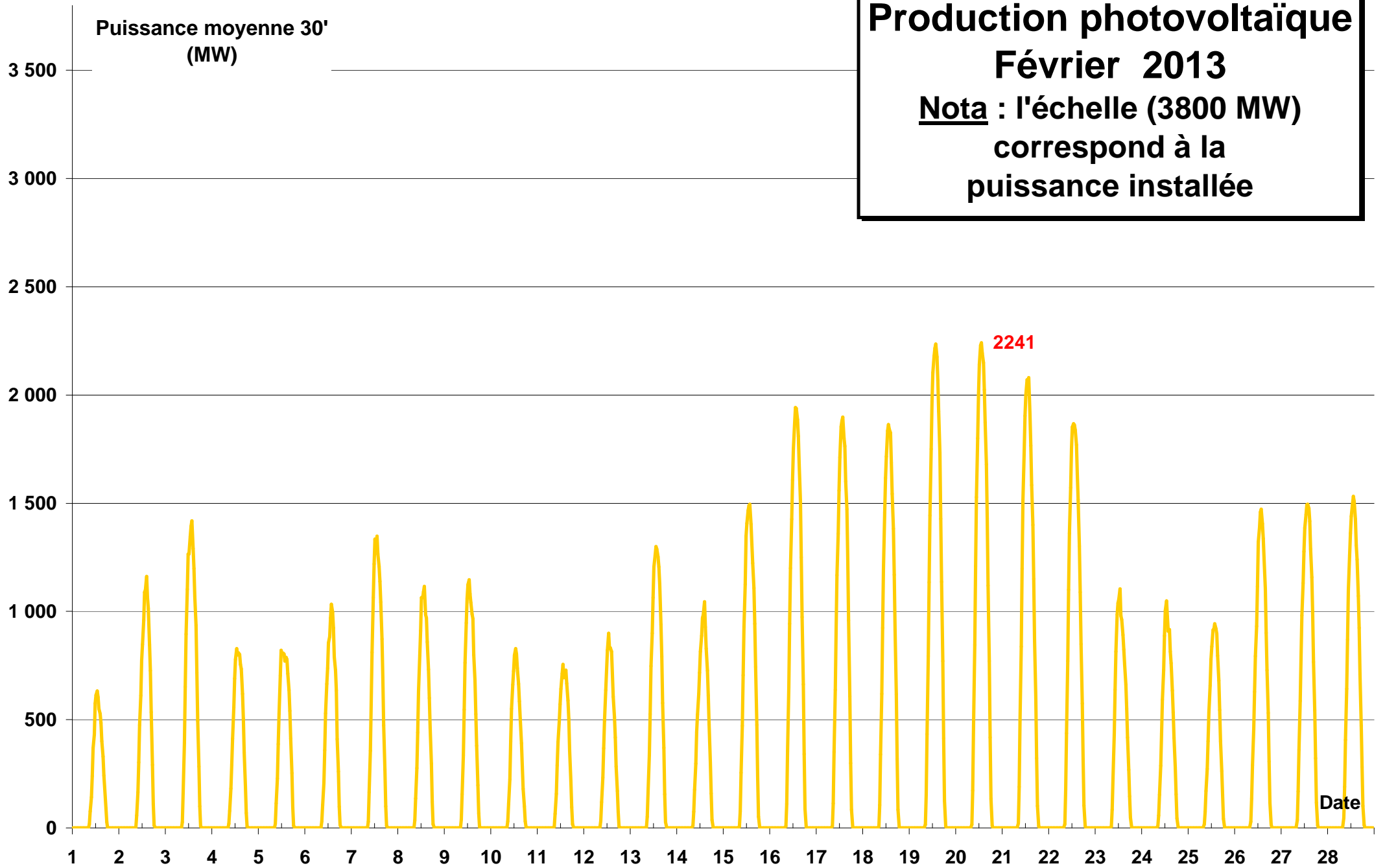
Nota : l'échelle (7600 MW)
correspond à la
puissance installée

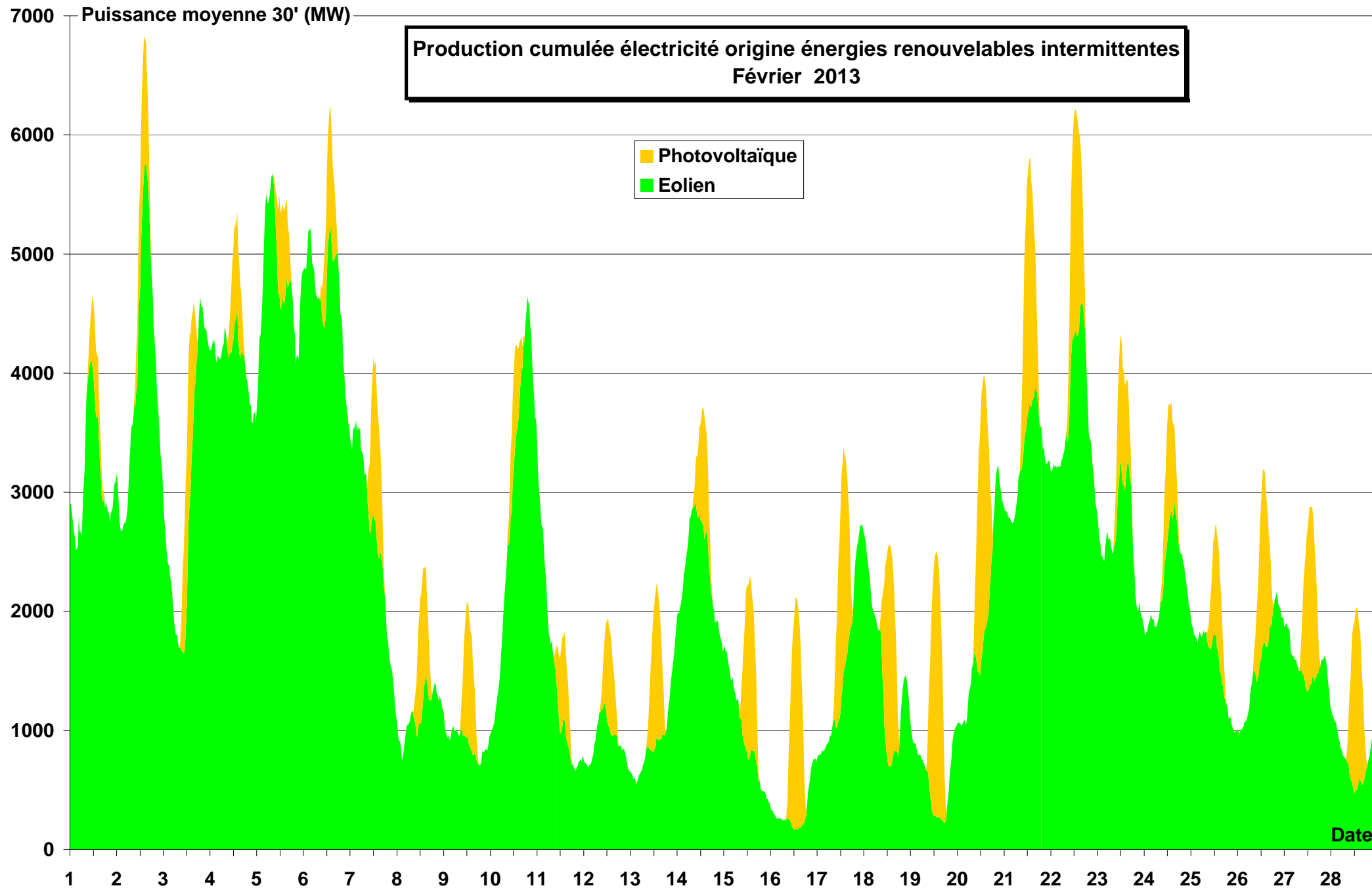


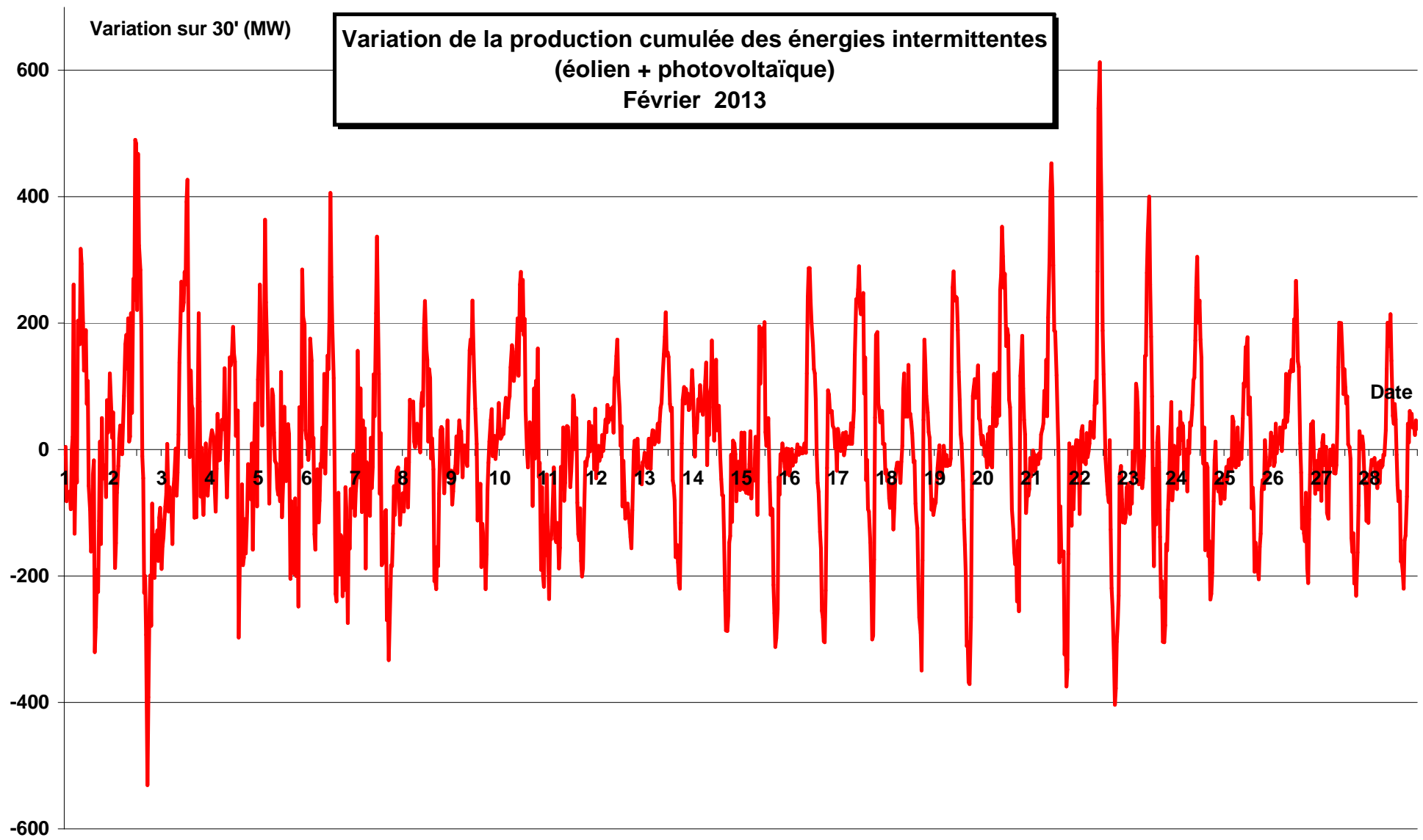
■ Demi-heure maxi du jour

□ Demi-heure mini du jour

Production photovoltaïque
Février 2013
Nota : l'échelle (3800 MW)
correspond à la
puissance installée

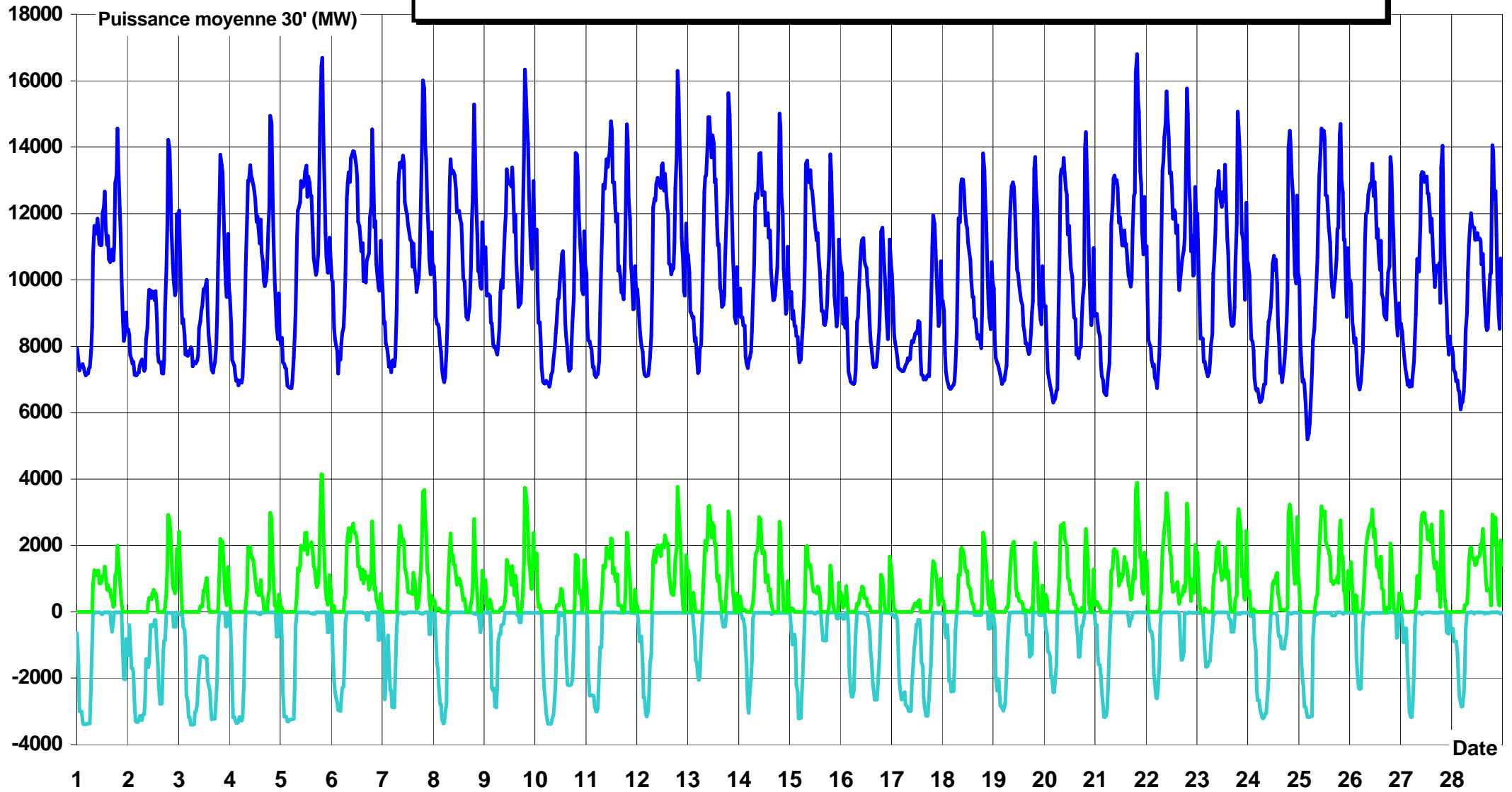






PRODUCTION HYDRAULIQUE - STOCKAGE PAR POMPAGE

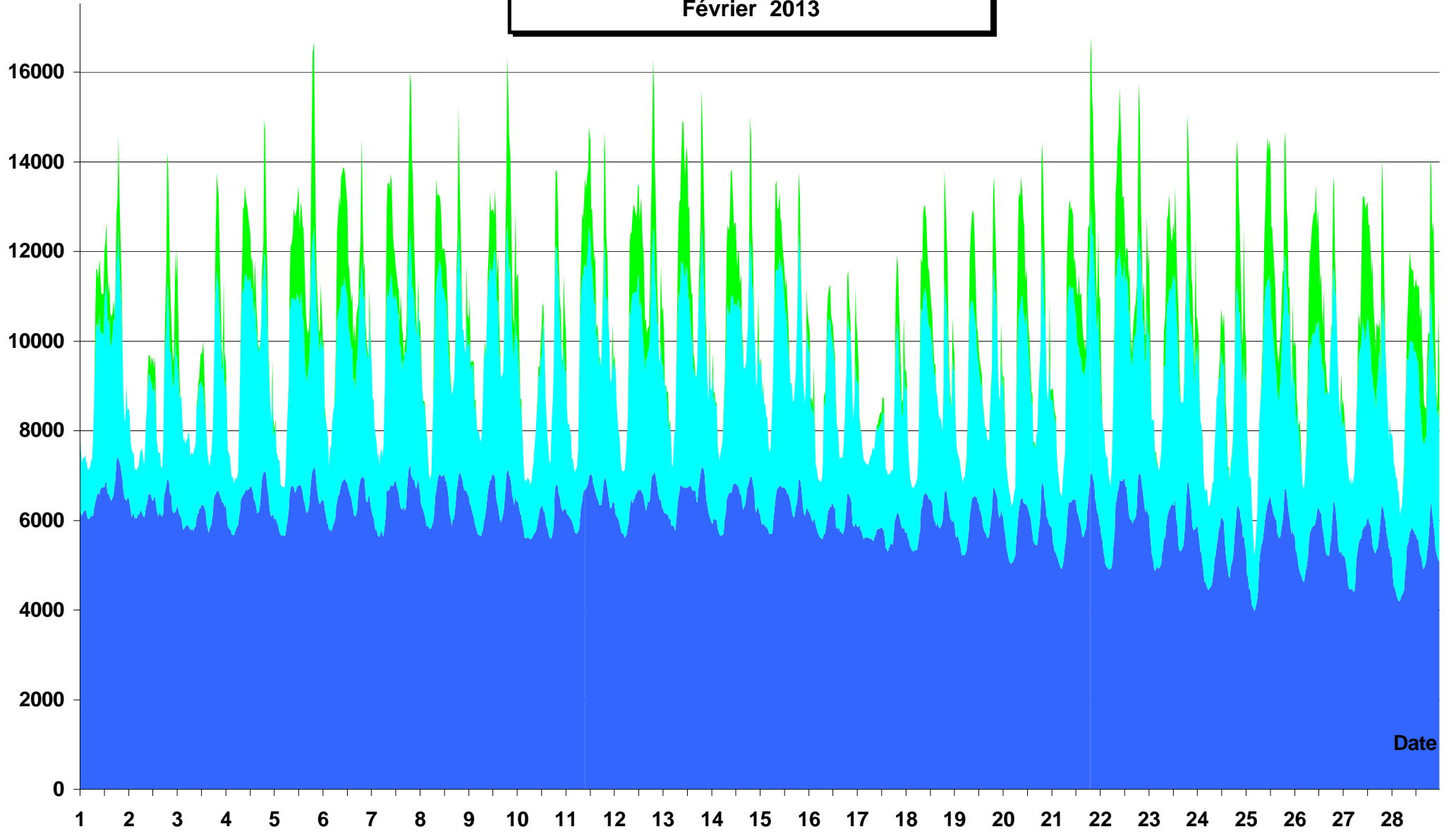
Février 2013



— Hydraulique — STEP pompage — STEP turbinage

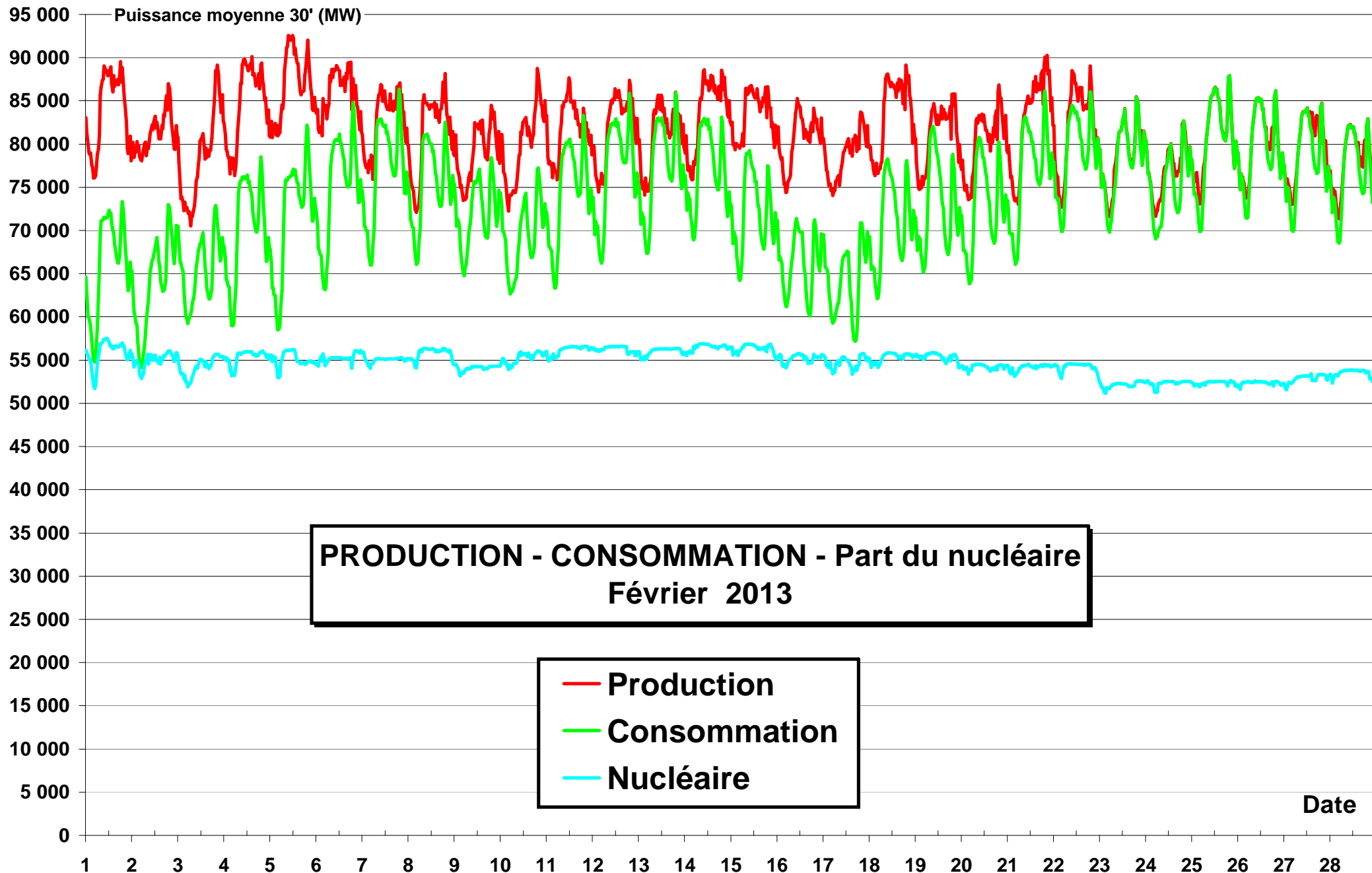
Productions cumulées hydraulique (détails)
Février 2013

18000 Puissance moyenne 30' (MW)

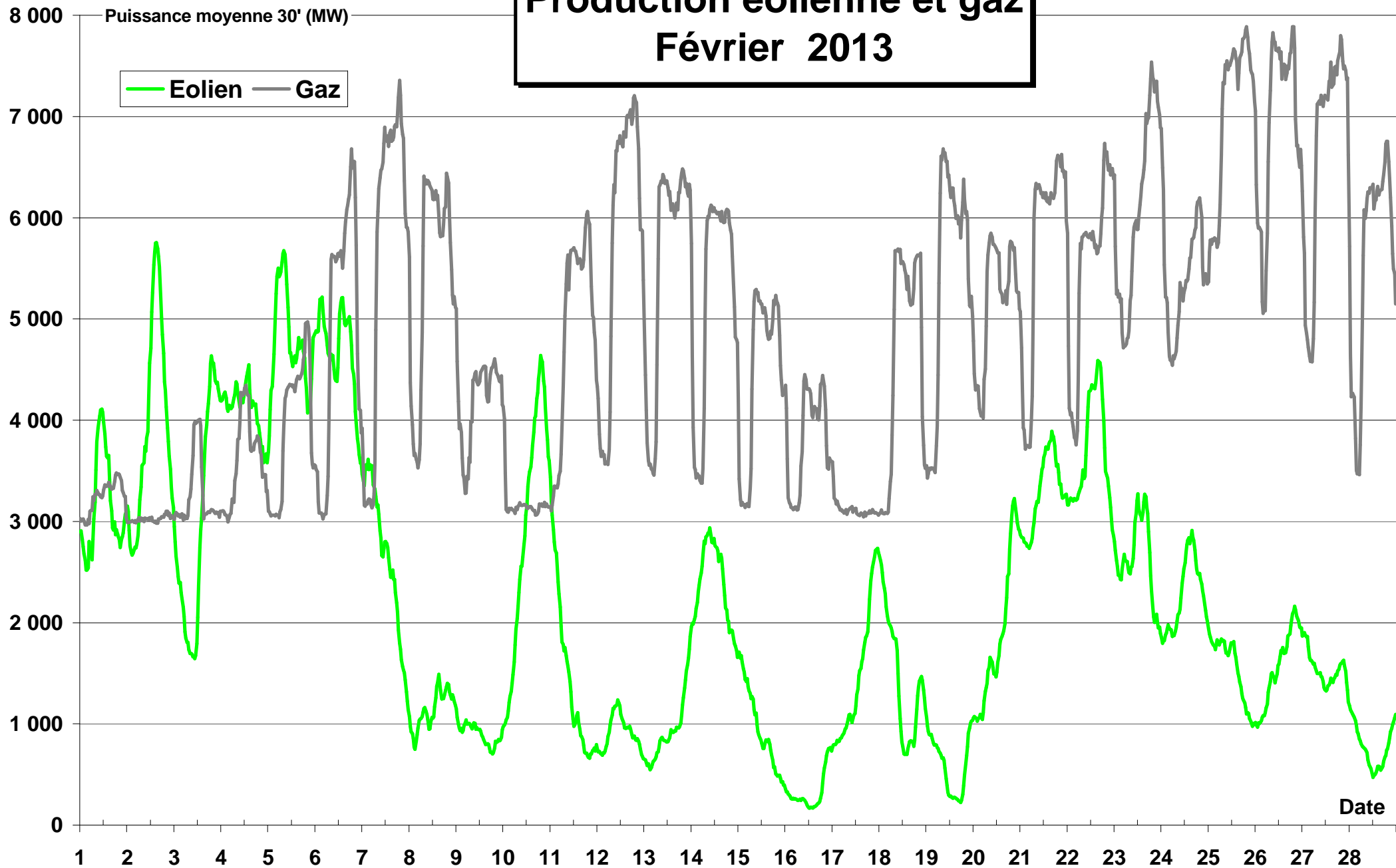


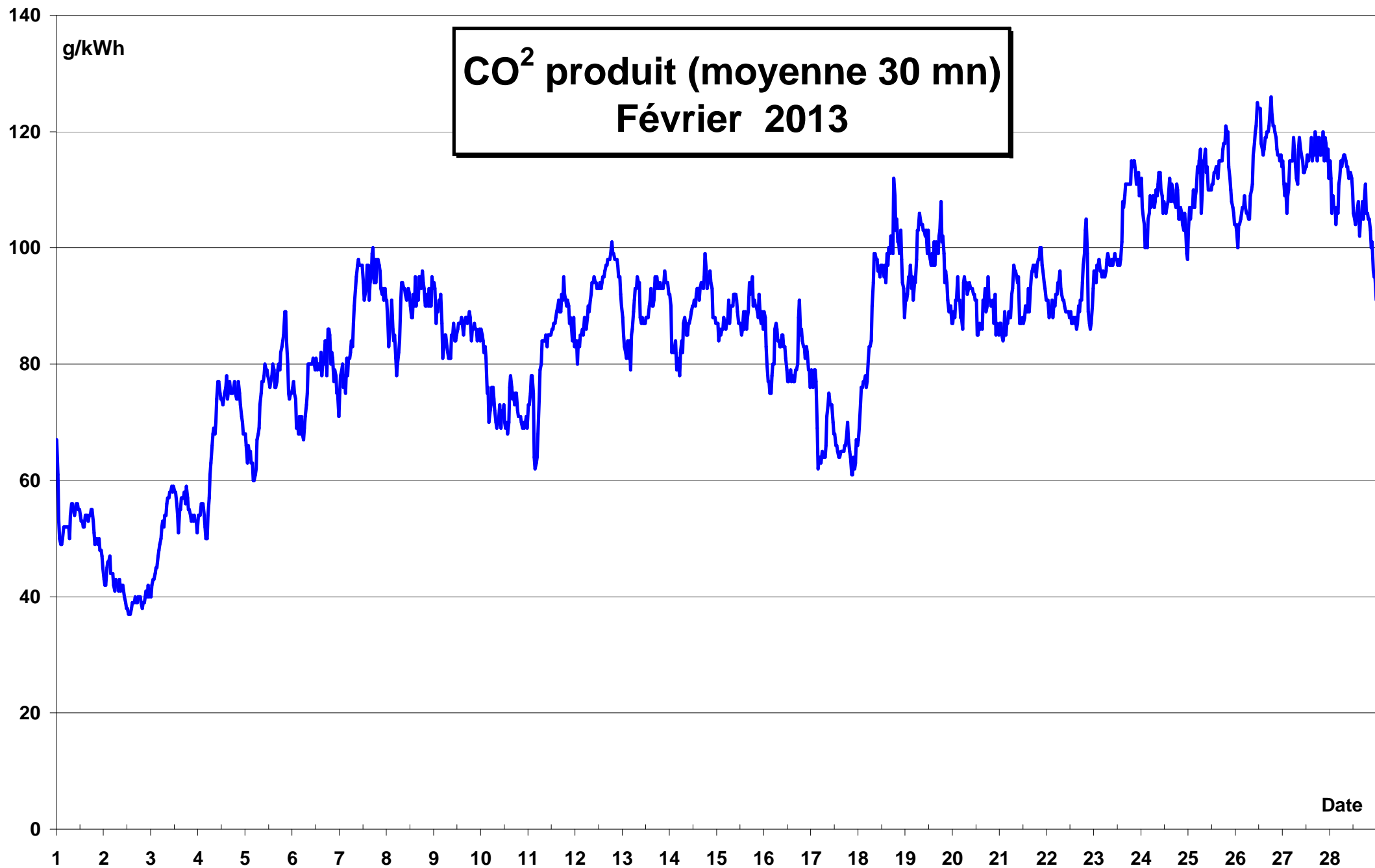
■ Fil de l'eau + éclusée ■ Lacs ■ STEP turbinage

Date



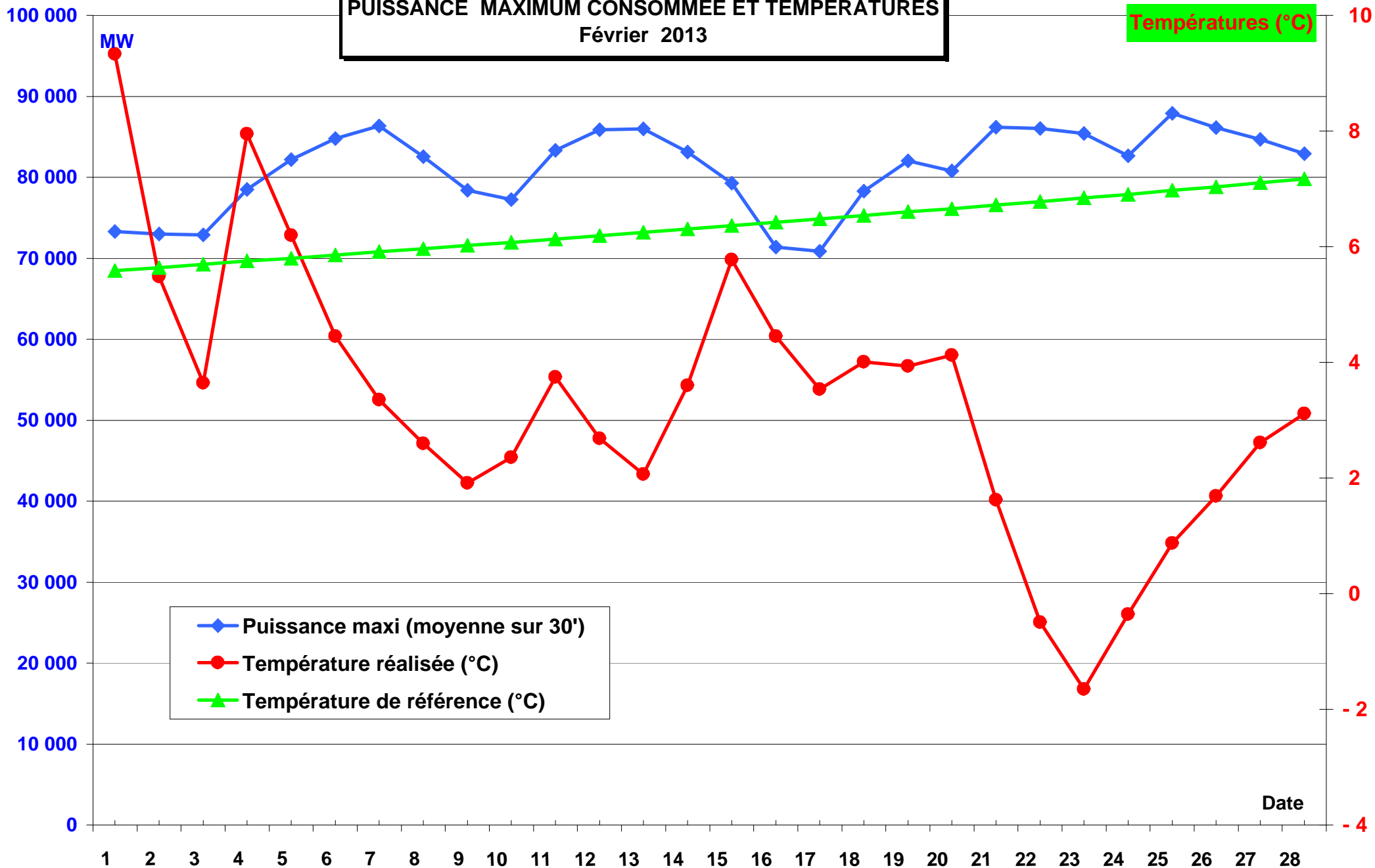
Production éolienne et gaz Février 2013



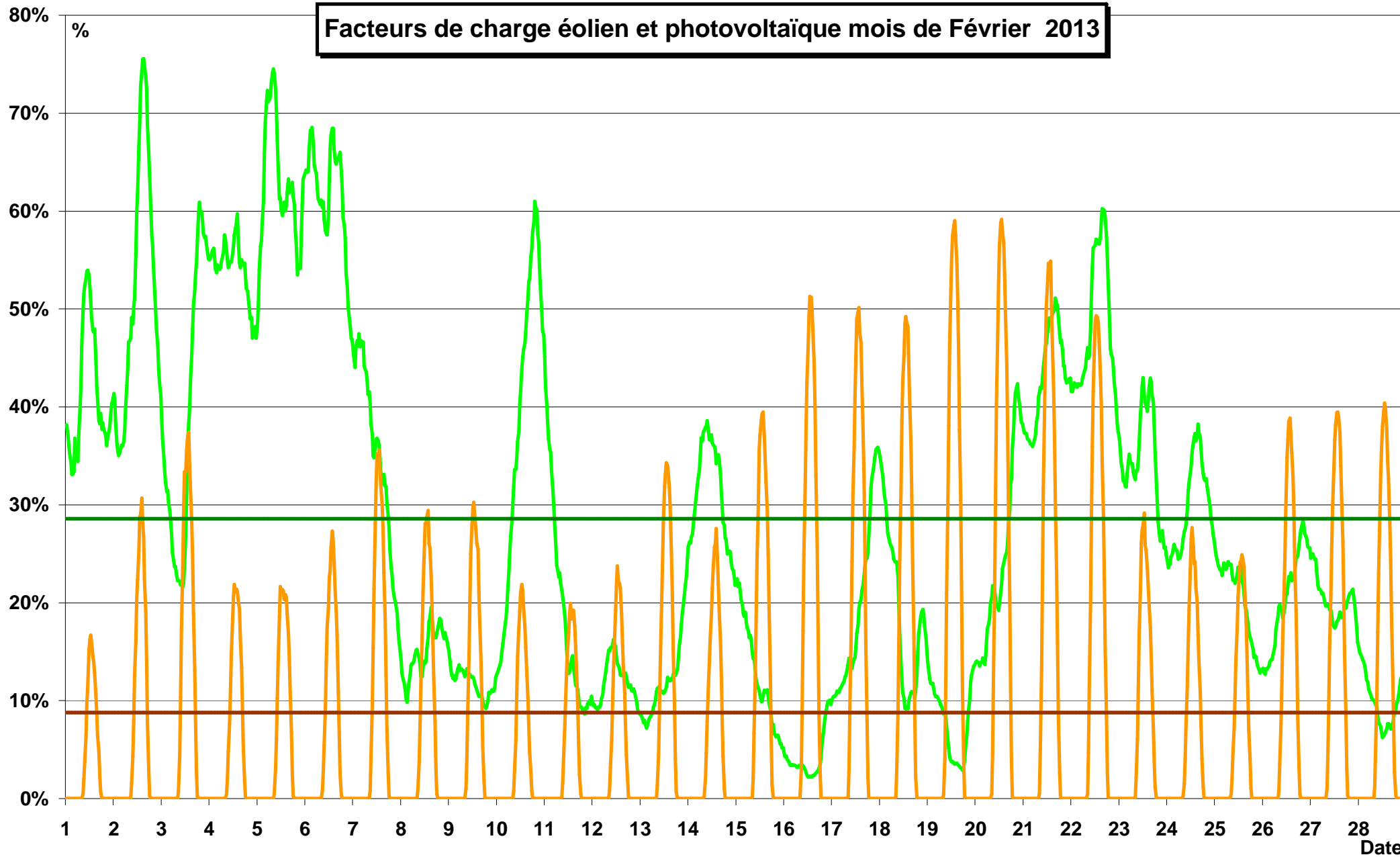


PUISSANCE MAXIMUM CONSOMMEE ET TEMPERATURES
Février 2013

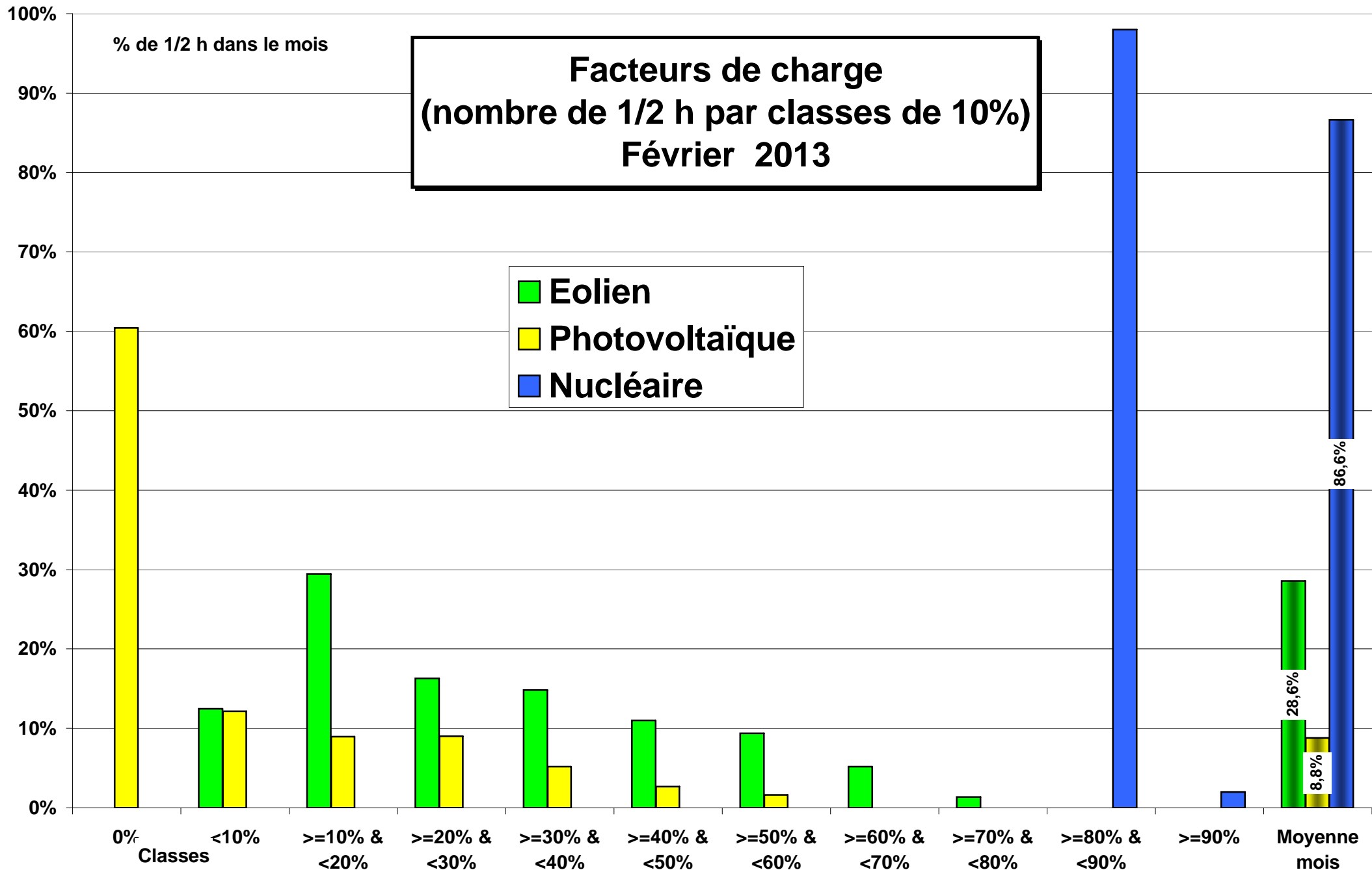
Températures (°C)



Facteurs de charge éolien et photovoltaïque mois de Février 2013



Eolien Photovoltaïque Facteur charge moyen éolien Facteur charge moyen photovoltaïque



ECHANGES COMMERCIAUX

Mois de Février 2013

