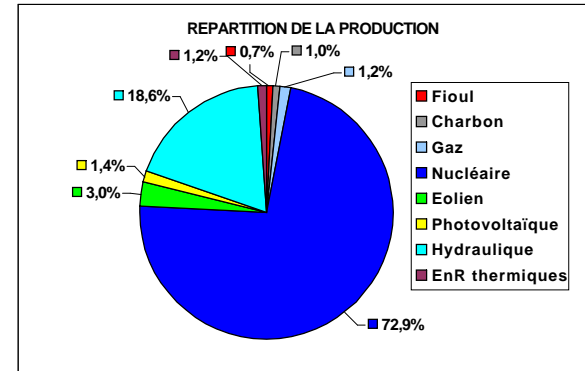


STATISTIQUES ELECTRICITE JUIN 2013 (sommaire et synthèse)

	TABLE DES MATIERES	Unité	Origine des mesures
Page 1	Sommaire et synthèse mensuelle	MW & GWh	Moyenne 30' et mesures jour
Page 2	Détails des productions d'électricité à partir du fioul, du gaz, des énergies thermiques renouvelables et de l'hydraulique	GWh	Mesures jour
Page 3	Cumul en puissance des utilisations de l'électricité (consommation, exportation et pompage)	MW	Moyenne 30'
Page 4	Cumul en pourcentage des utilisations de l'électricité (consommation, exportation et pompage)	%	Moyenne 30'
Page 5	Cumul en puissance des productions d'électricité (toutes sources + importation)	MW	Moyenne 30'
Page 6	Cumul en pourcentage des productions d'électricité (toutes sources + importation)	%	Moyenne 30'
Page 7	Cumul en puissance des productions d'électricité hors nucléaire et hydraulique	MW	Moyenne 30'
Page 8	Cumul en puissance des productions d'électricité à partir des combustibles fossiles	MW	Moyenne 30'
Page 9	Cumul en puissance des productions d'électricité à partir du fioul (détails)	MW	Moyenne 30'
Page 10	Cumul en puissance des productions d'électricité à partir du gaz (détails)	MW	Moyenne 30'
Page 11	Cumul en puissance des productions d'électricité à partir des énergies thermiques renouvelables	MW	Moyenne 30'
Page 12	Cumul en puissance des productions d'électricité à partir d'énergies renouvelables	MW	Moyenne 30'
Page 13	Cumul en pourcentage des productions d'électricité à partir d'énergies renouvelables	MW	Moyenne 30'
Page 14	Production éolienne	MW	Moyenne 30'
Page 15	Plage de puissance éolienne journalière (entre minimum et maximum)	MW	Extrêmes des moyennes 30'
Page 16	Production photovoltaïque	MW	Moyenne 30'
Page 17	Cumul en puissance des productions d'électricité à partir d'énergies renouvelables intermittentes (éolien et photovoltaïque)	MW	Moyenne 30'
Page 18	Variation des productions intermittentes (éolien et photovoltaïque)	MW	Moyenne 30'
Page 19	Production hydraulique et fonctionnement des STEP (pompage et turbinage)	MW	Moyenne 30'
Page 20	Cumul en puissance des productions d'électricité à partir de l'hydraulique (détails)	MW	Moyenne 30'
Page 21	Production, consommation et part de production du nucléaire	MW	Moyenne 30'
Page 22	Production éolienne et gaz	MW	Moyenne 30'
Page 23	Production de CO ₂	g/kWh	Moyenne 30'
Page 24	Puissance maximum et températures (références et réalisées)	MW & °C	Mesures jour
Page 25	Facteurs de charge éolien et photovoltaïque (moyenne 30' et moyenne mensuelle)	%	Moyenne 30' & moyenne mois
Page 26	Répartition en classes des facteurs de charge éolien, nucléaire et photovoltaïque	% par classes	A partir des moyennes 30'
Page 27	Bilans détaillés des échanges avec les pays frontaliers	MW	Moyennes 60'
Page 28	Bilan cumulé des échanges avec les pays frontaliers	MW	A partir des moyennes 60'
Page 29	Cumul mensuel des échanges avec les pays frontaliers	GWh	A partir des moyennes 60'

Source des données : mesures "définitives" disponibles sur le site RTE <http://www.rte-france.com/fr/developpement-durable/eco2mix>



Valeurs extrêmes mensuelles (à partir des moyennes 30') :			
	MW	Date & heure	Facteur charge
Puissance maximum consommée :	56439	19/6/14 12:00	42,6%
Puissance maximum produite :	74817	3/6/14 11:30	56,5%
Eolien	Minimum production :	204	14/6/14 9:30
	Maximum production :	4797	23/6/14 12:30
Maximum production photovoltaïque :	2845	6/6/14 13:30	72,1%

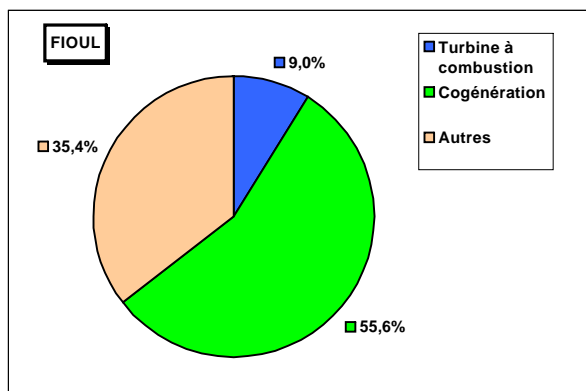
Utilisation de l'électricité produite (GWh)			
Production + solde import :	Consommation :	Echanges physiques :	Stockage par pompage :
39235	32835	-5784	-617
	83,7%	14,7%	1,6%
		Si <0 : solde exportateur Si >0 : solde importateur	Energie produite non utilisée directement

ECHANGES COMMERCIAUX TRANSFRONTALIERS (GWh)							
	Allemagne	Angleterre	Belgique	Espagne	Italie	Suisse	TOTAL
IMPORT	141	0	0	16	0	0	157
EXPORT	-322	-928	-1499	-558	-1289	-1254	-5851
Solde (E-I)	-182	-928	-1499	-542	-1289	-1254	-5695
	%solde export des échanges / production :						14,5%

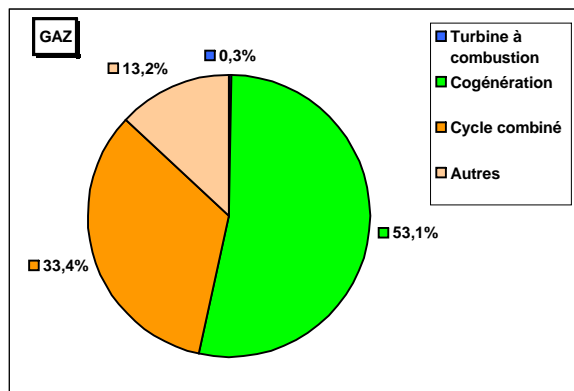
	Statistiques mensuelles :										
	Nucléaire	Combustibles fossiles				Energies renouvelables					TOTAL GENERAL
		Gaz	Charbon	Fioul	Total	Hydraulique	Eolien	Photovoltaïque	EnR thermiques	Total	
Parc installé (MW) :	63130	10456	6341	8779	25576	25300	7784	3948	4890	41922	130628
Production (GWh) :	28584,58	478,49	385,57	292,15	1156,21	7314,31	1159,85	549,80	470,00	9493,96	39235
Facteur de charge :	62,9%	6,4%	8,4%	4,6%	6,3%	40,2%	20,7%	19,3%	14,7%	31,5%	41,7%
% de la production :	72,9%	1,2%	1,0%	0,7%	2,9%	18,6%	3,0%	1,4%	1,2%	24,2%	
% de la consommation :	87,1%	1,5%	1,2%	0,9%	3,5%	22,3%	3,5%	1,7%	1,4%	28,9%	

STATISTIQUES ELECTRICITE JUIN 2013 (détails fioul, gaz, thermiques renouvelables et hydraulique)

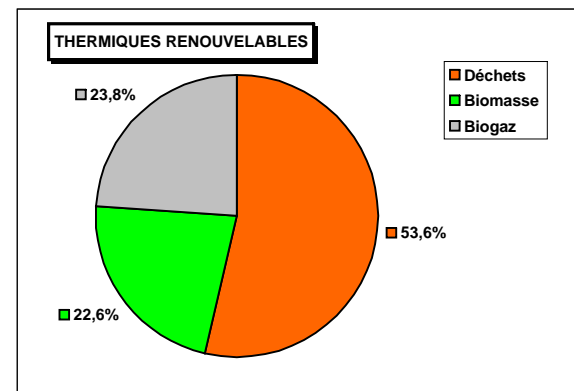
DETAILS PRODUCTION FIOUL			
Mode de production	Production (GWh)	% / production Fioul	% / production totale
Turbine à combustion	26	9,0%	0,07%
Cogénération	162	55,6%	0,41%
Autres	103	35,4%	0,26%
TOTAL	291		0,74%



DETAILS PRODUCTION GAZ			
Mode de production	Production (GWh)	% / production Gaz	% / production totale
Turbine à combustion	2	0,3%	0,00%
Cogénération	254	53,1%	0,65%
Cycle combiné	159	33,4%	0,41%
Autres	63	13,2%	0,16%
TOTAL	478		1,22%



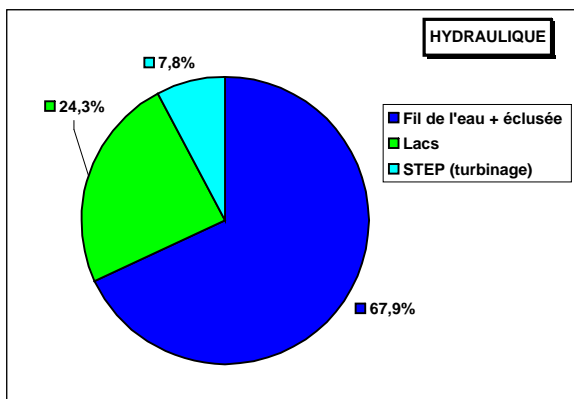
DETAILS PRODUCTION ENERGIES THERMIQUES RENOUEVABLES			
Mode de production	Production (GWh)	% / production Enr Therm.	% / production totale
Déchets	252	53,6%	0,64%
Biomasse	106	22,6%	0,27%
Biogaz	112	23,8%	0,28%
TOTAL	469		1,20%

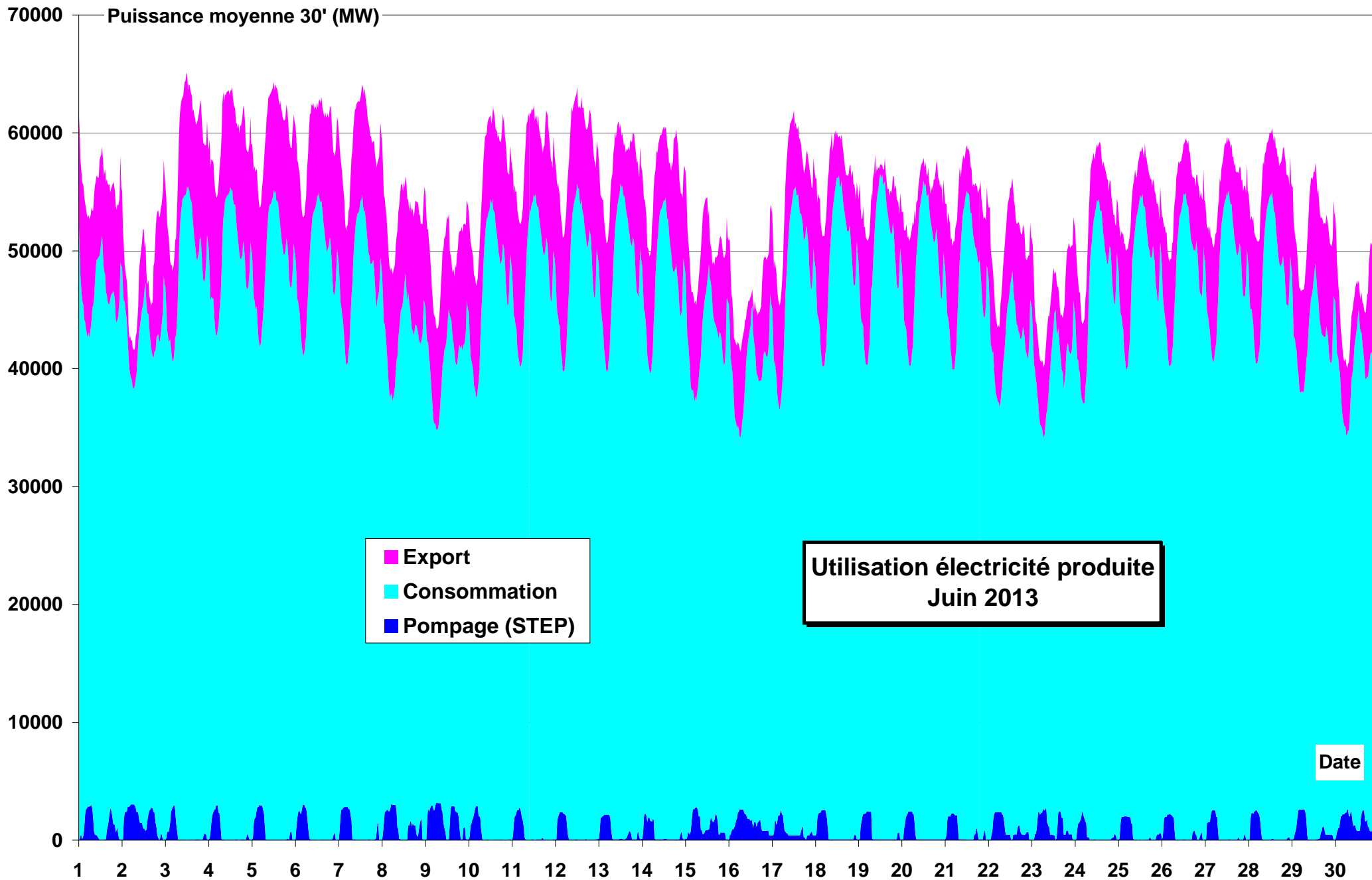


DETAILS PRODUCTION HYDRAULIQUE			
Mode de production	Production (GWh)	% / production Hydraulique	% / production totale
Fil de l'eau + éclusée	4969	67,9%	12,66%
Lacs	1778	24,3%	4,53%
STEP (turbinage)	567	7,8%	1,45%
TOTAL	7314		18,64%

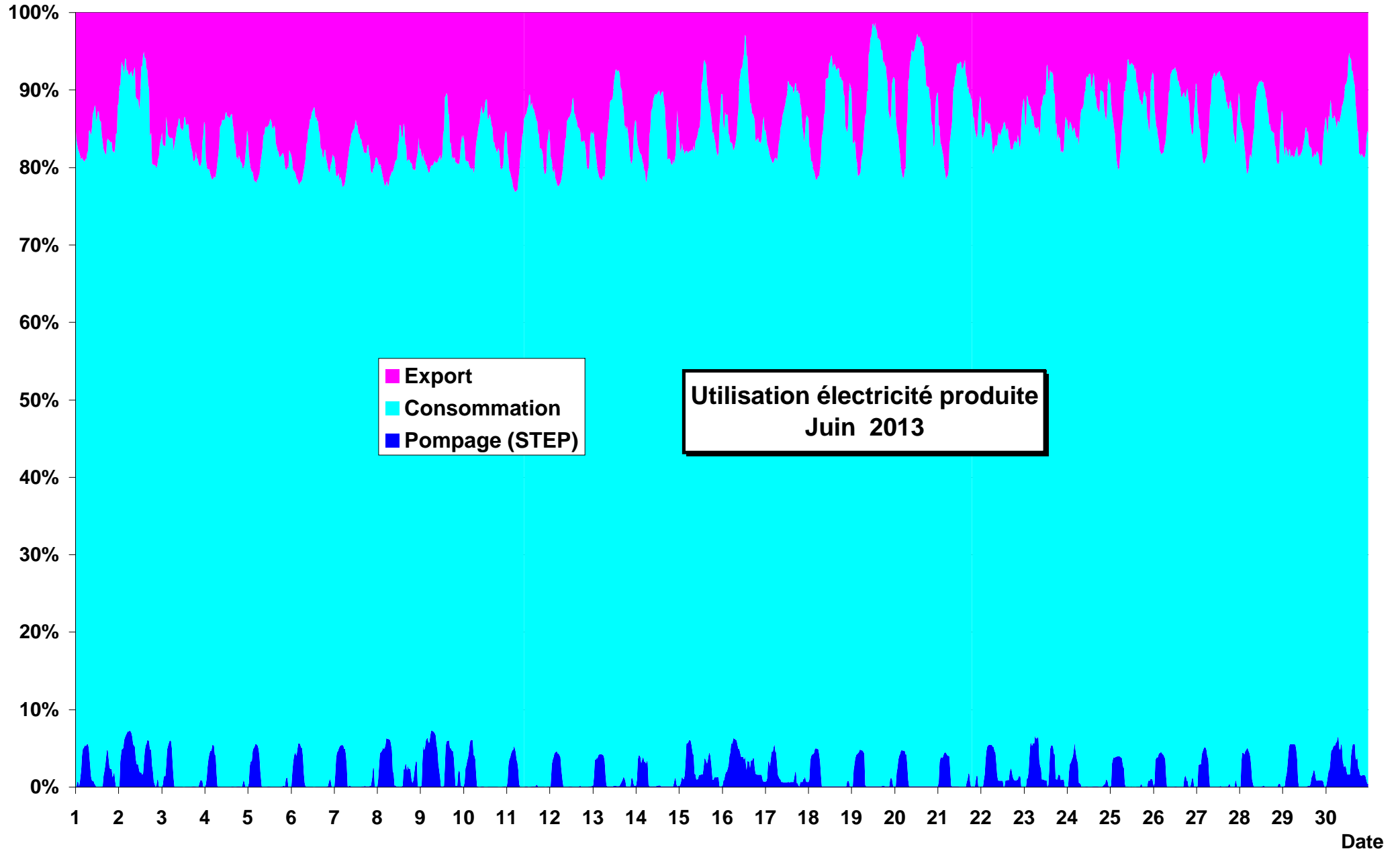
Détails STEP (GWh)	
Pompage STEP	657
Turbinage STEP	567
Rendement STEP	86,4%

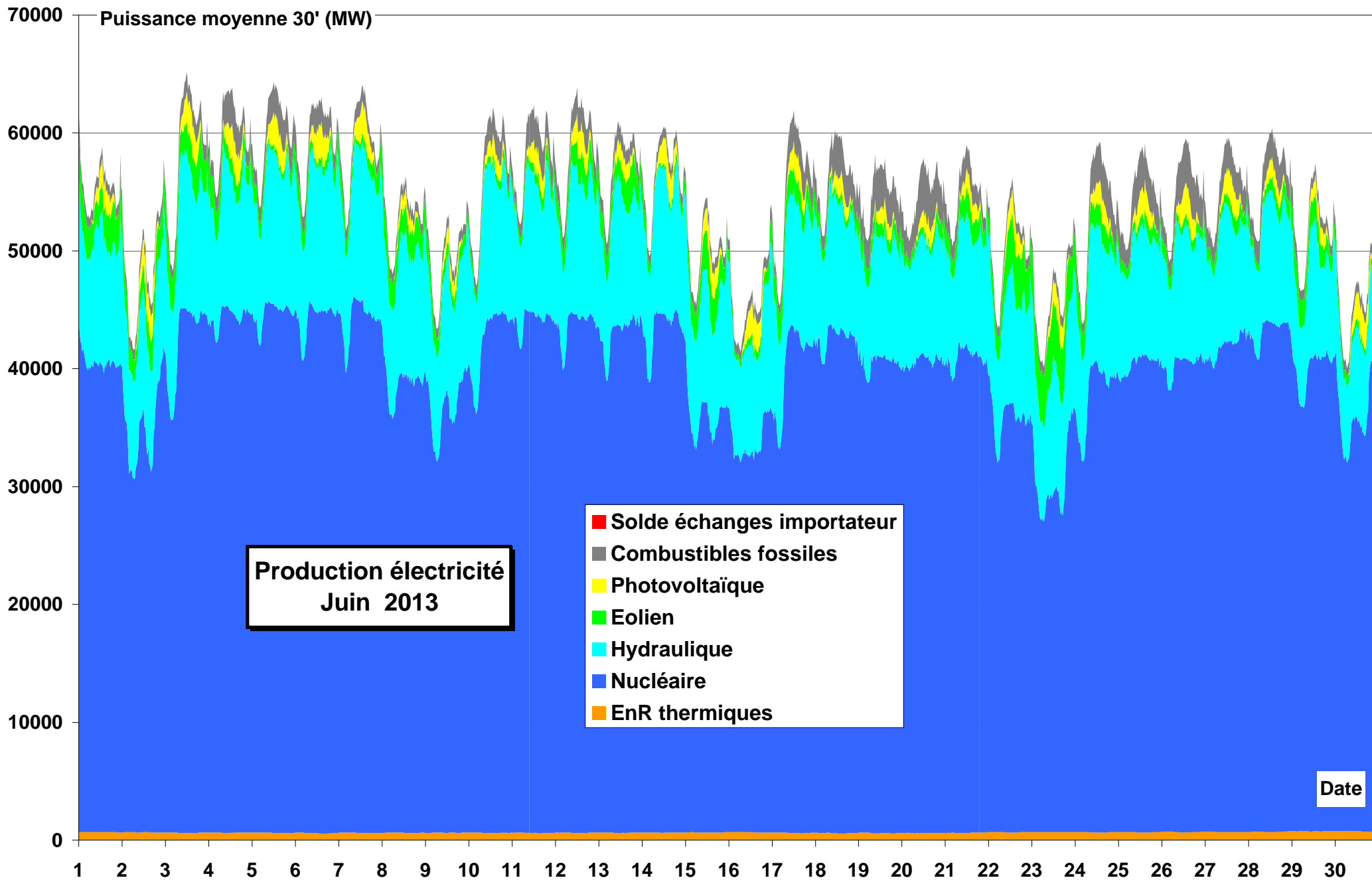
Certaines STEP ont des apports complémentaires

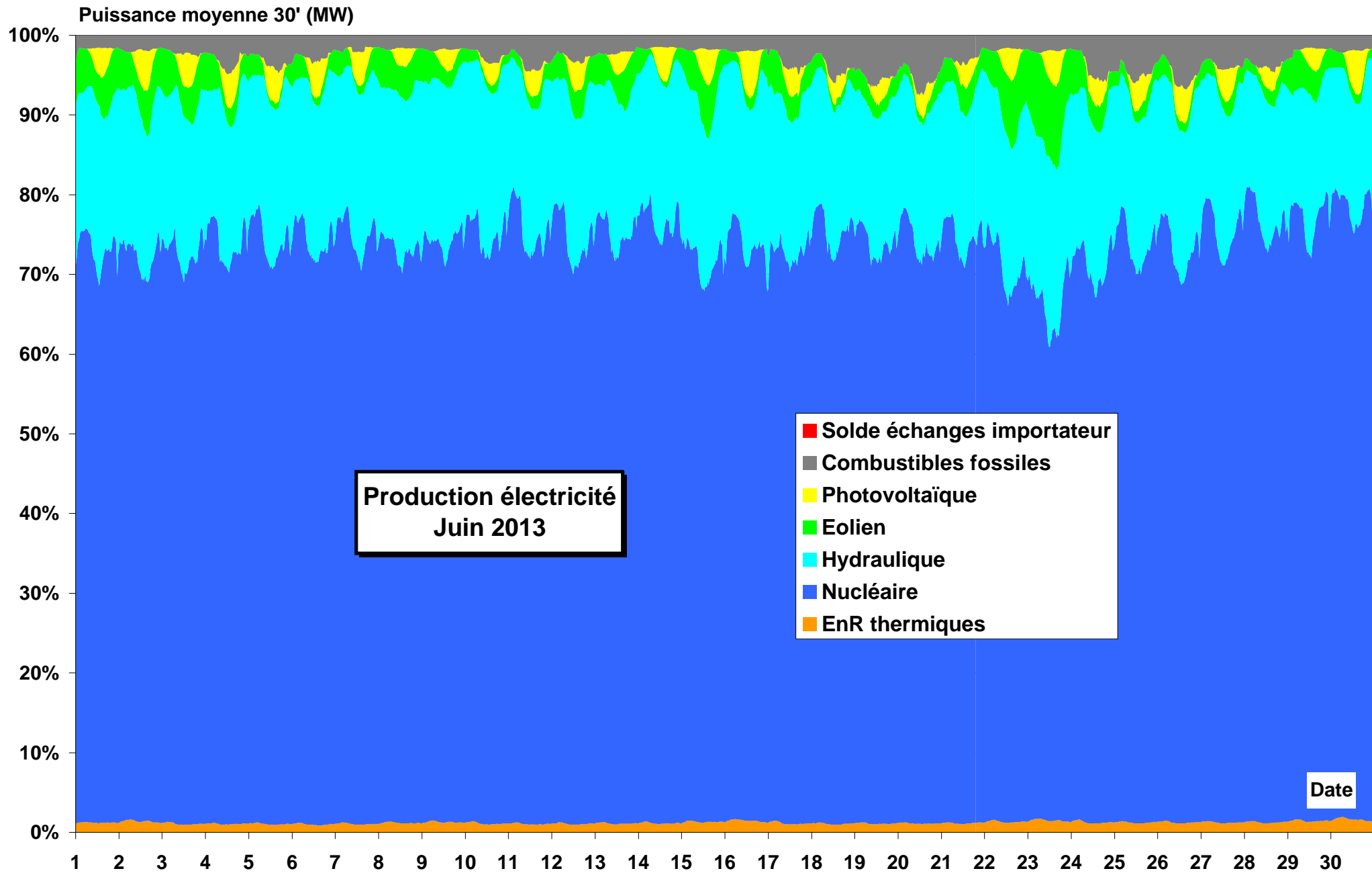


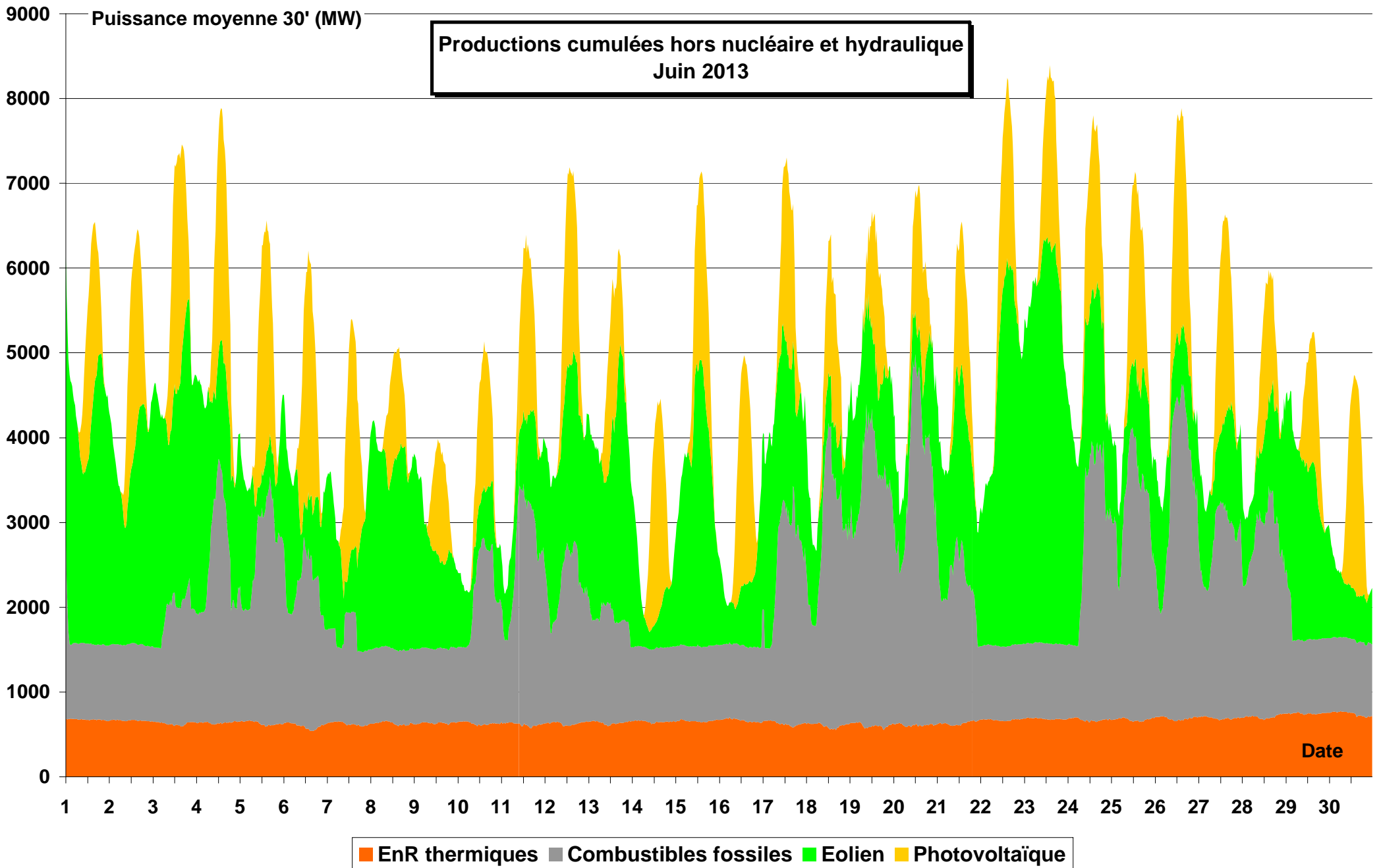


Puissance moyenne 30' (MW)

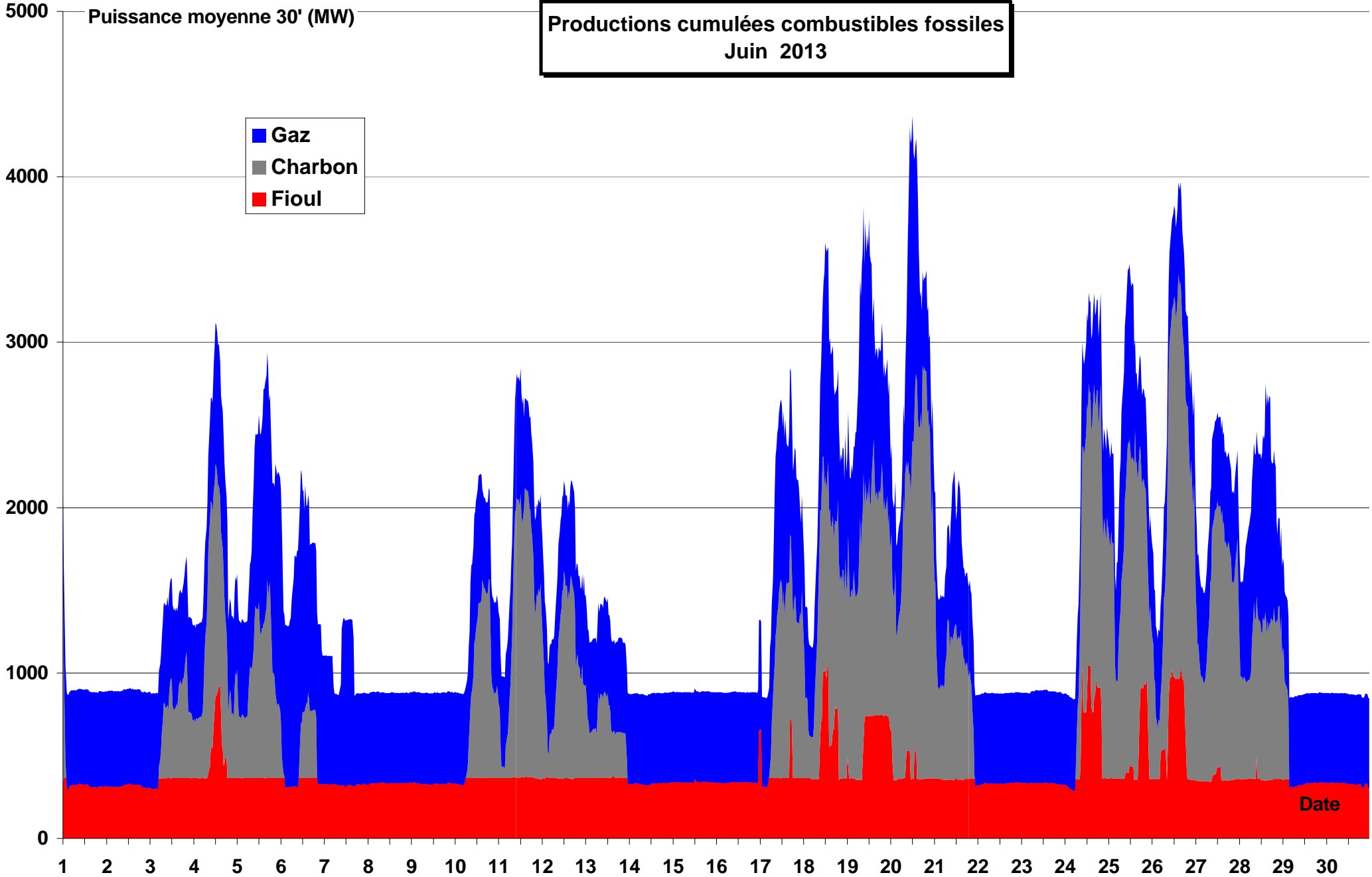


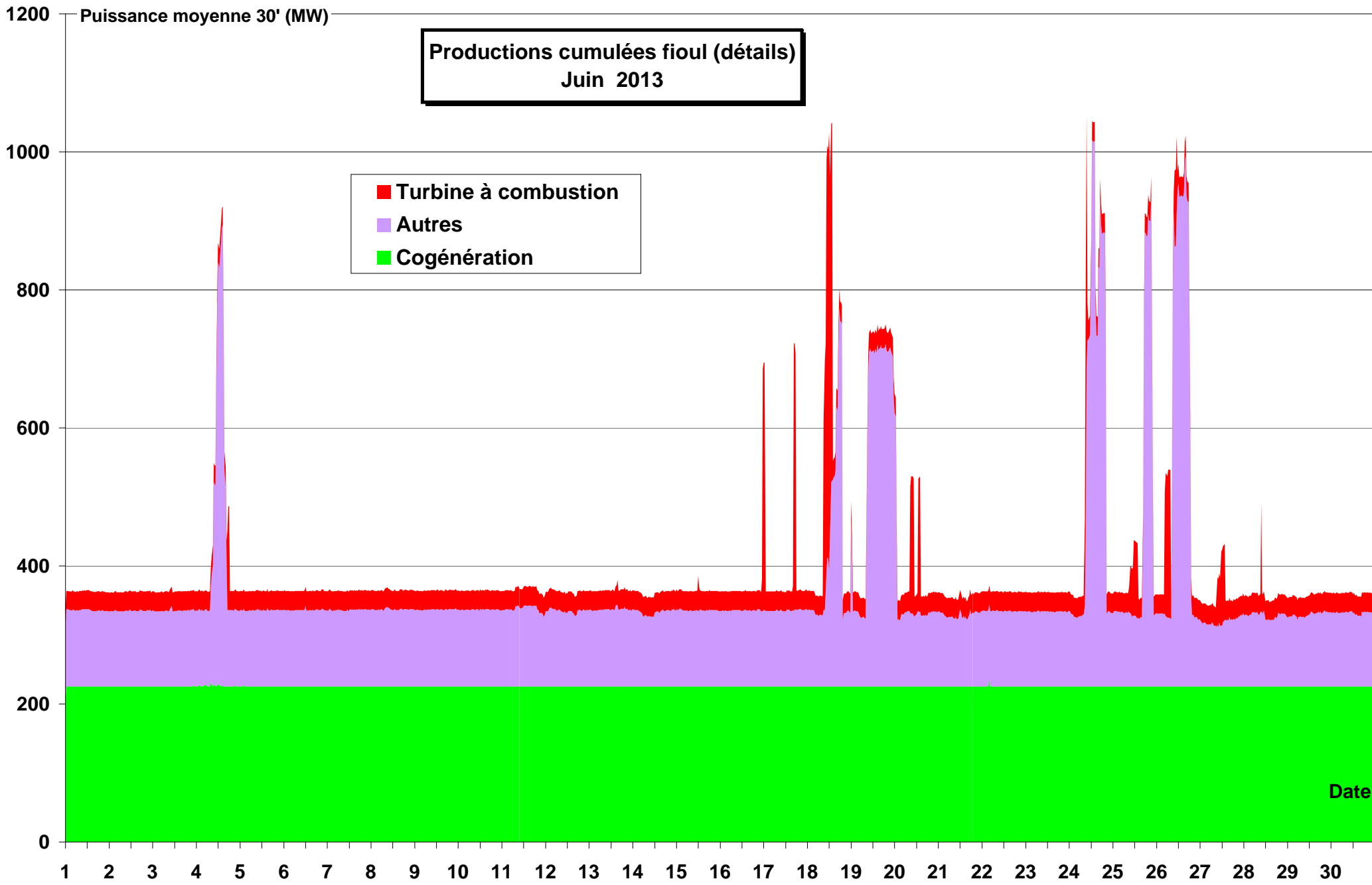


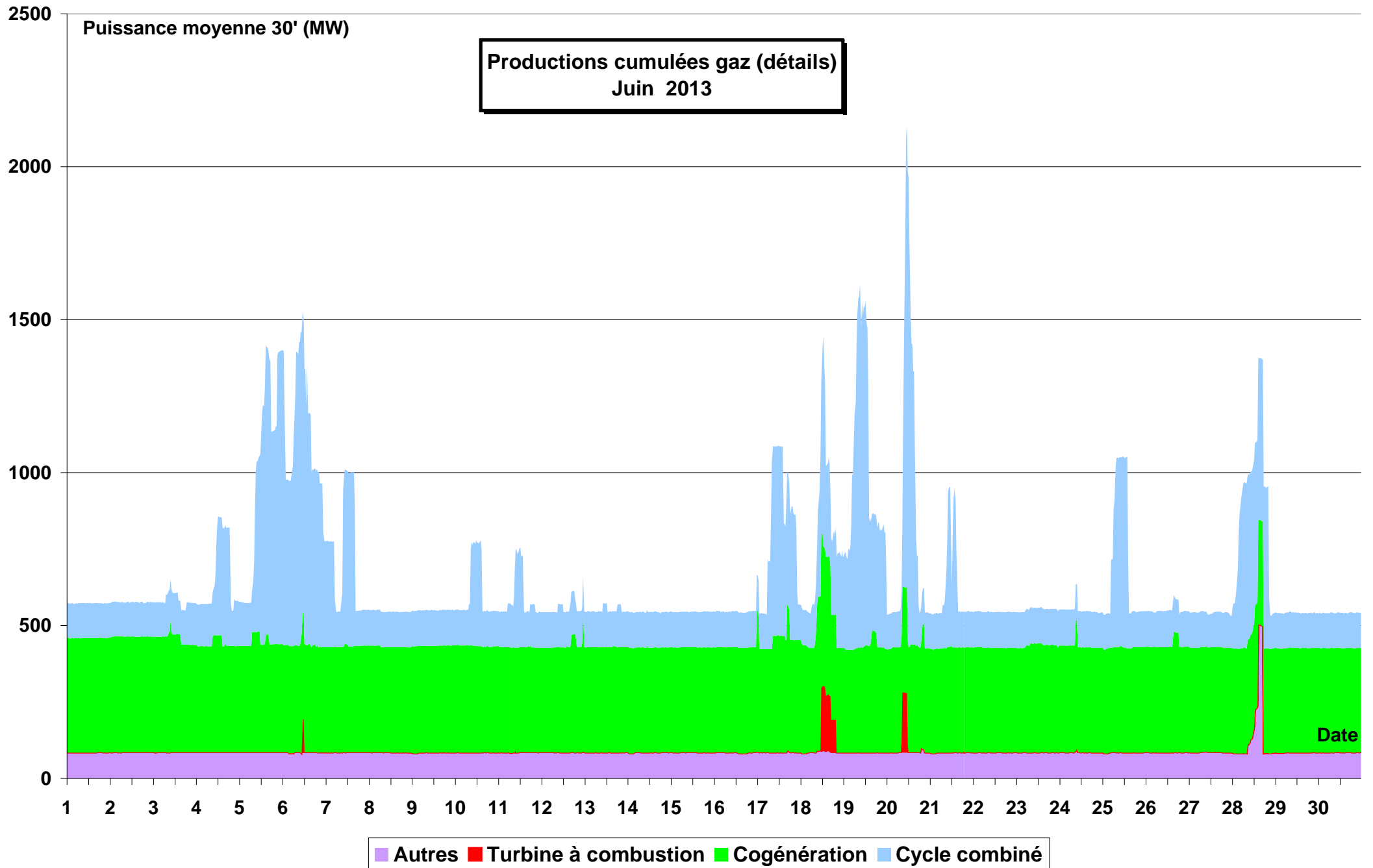


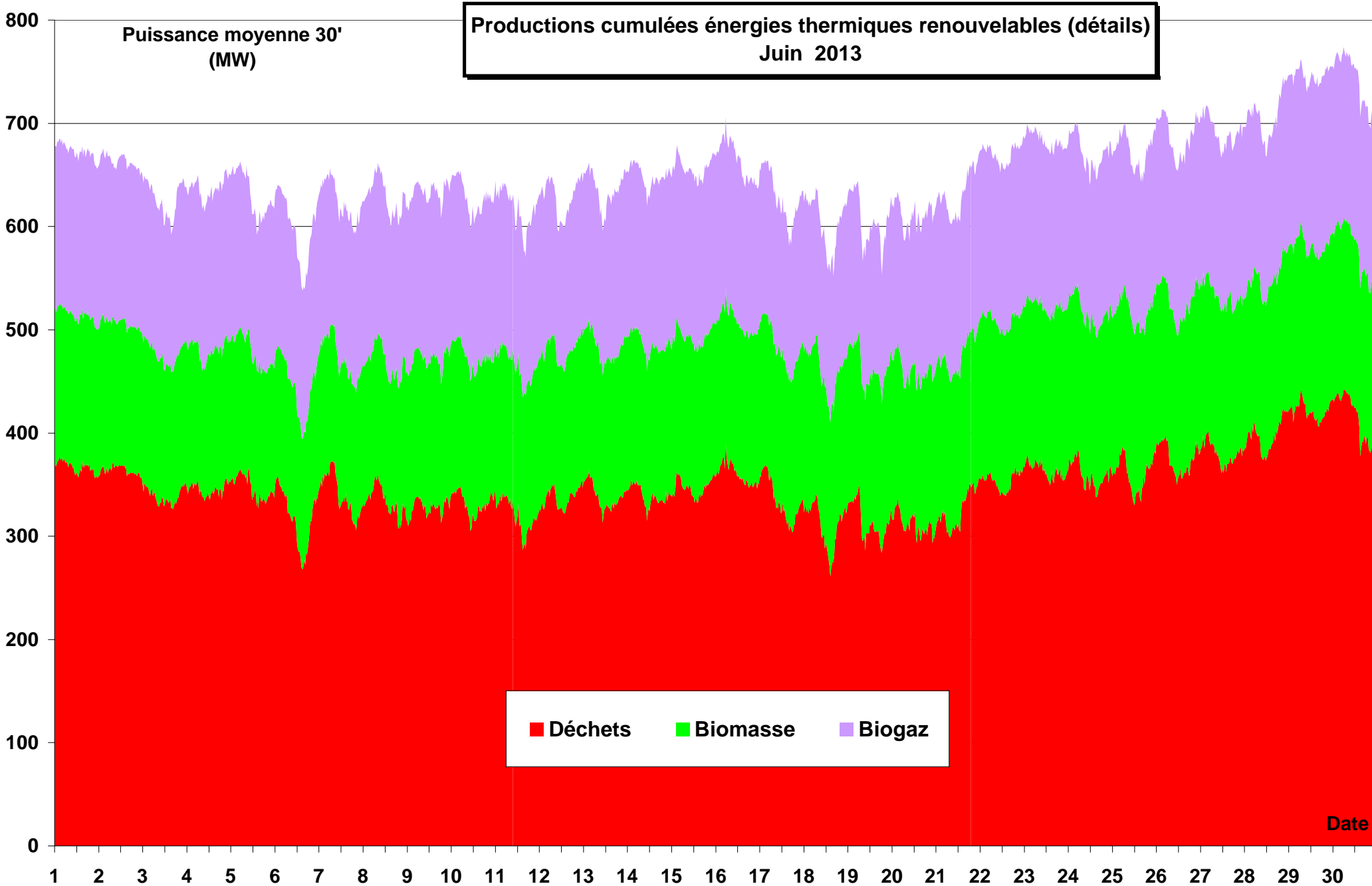


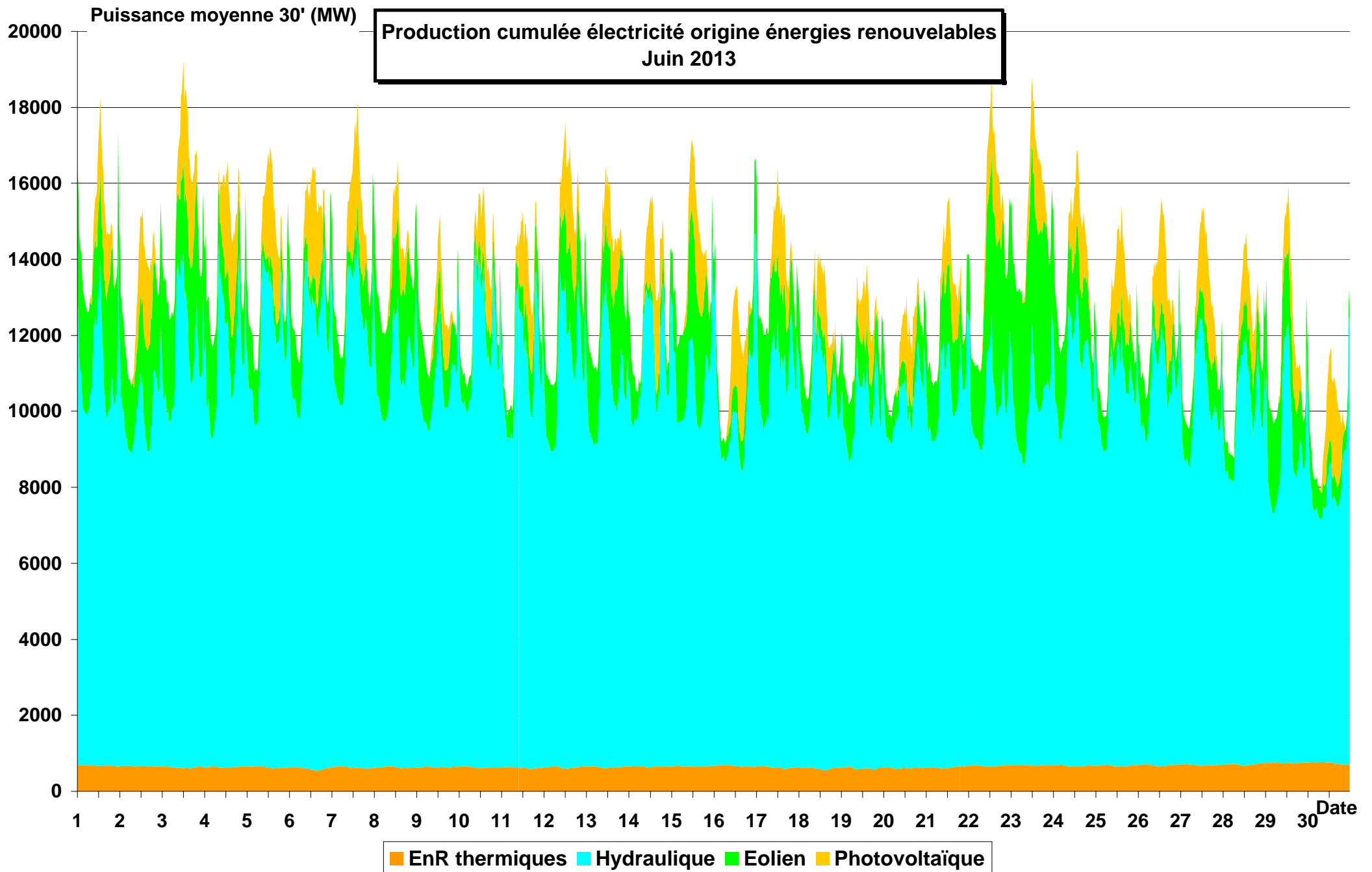
**Productions cumulées combustibles fossiles
Juin 2013**

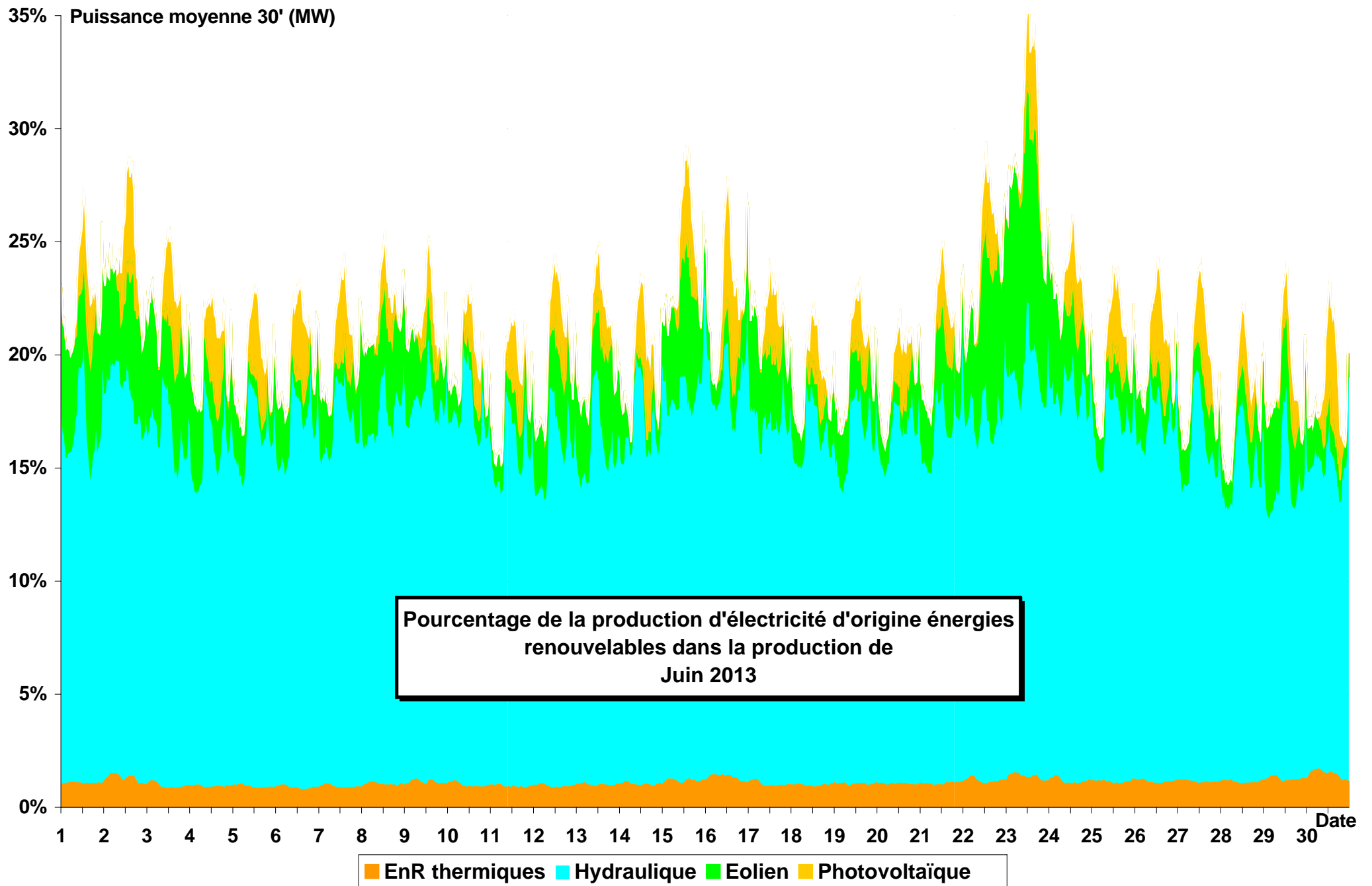




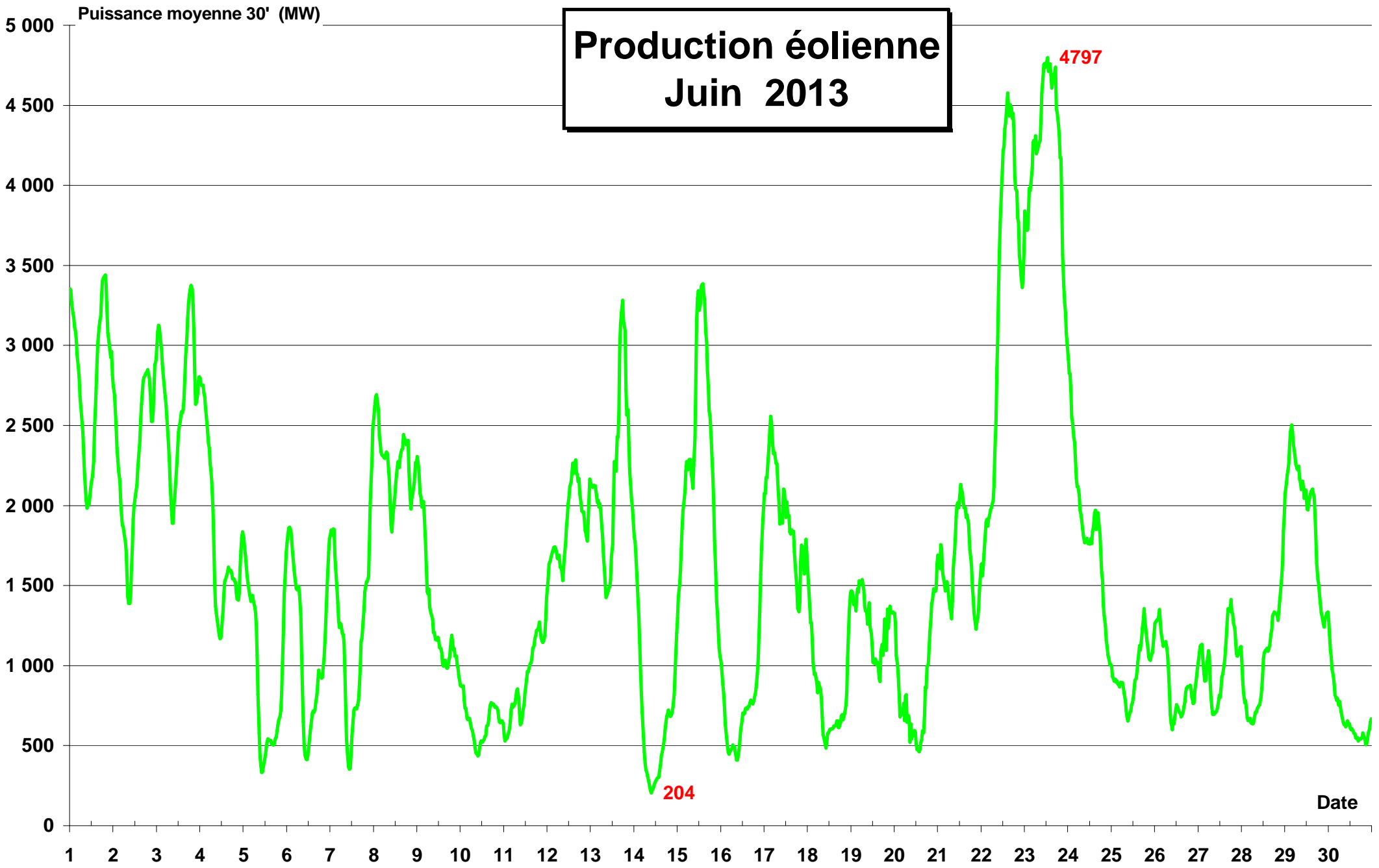




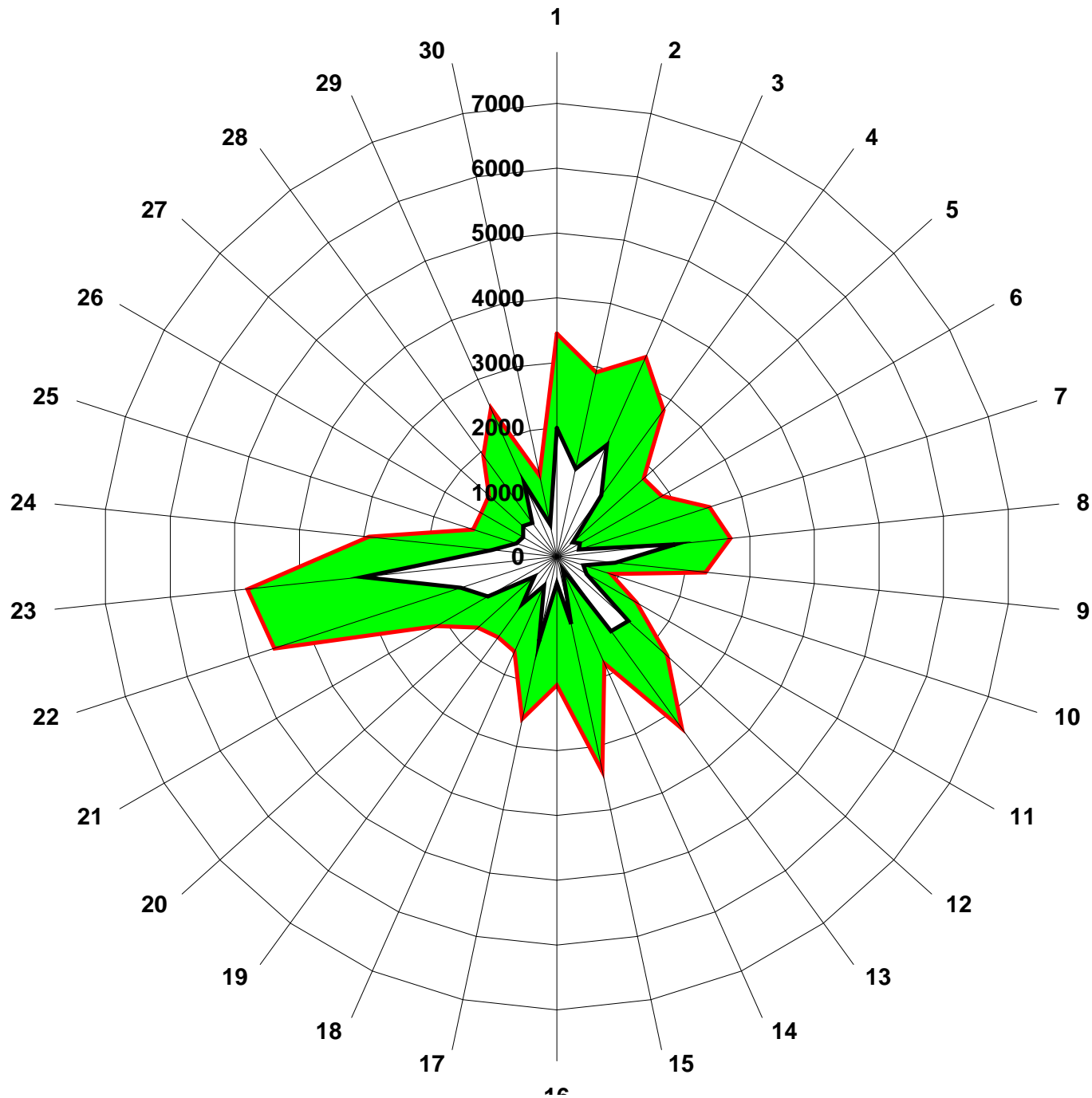




Production éolienne Juin 2013

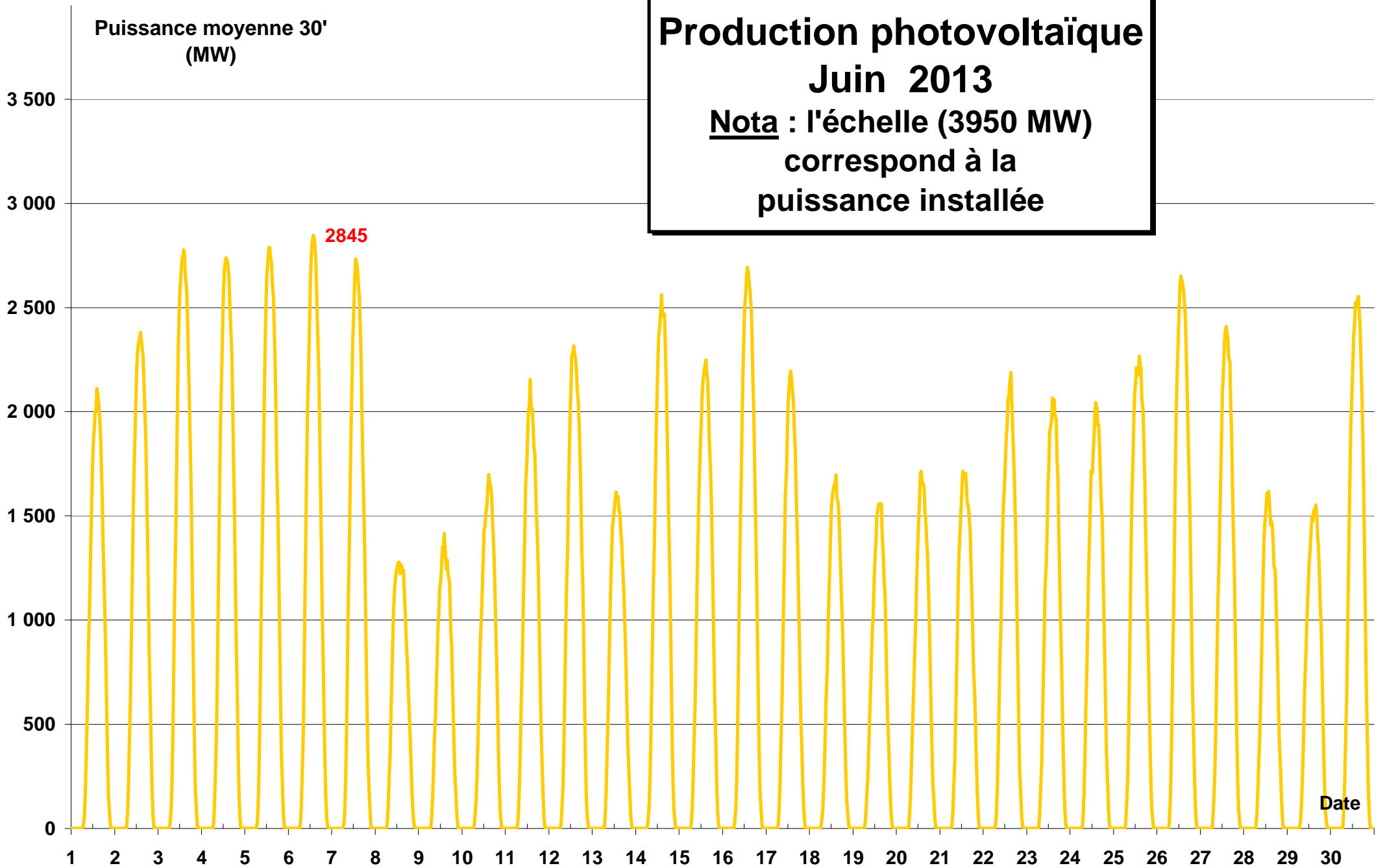


**PLAGE DE VARIATION
DE LA PUISSANCE
EOLIENNE JOURNALIERE
Juin 2013**
**Nota : l'échelle (7780 MW)
correspond à la
puissance installée**

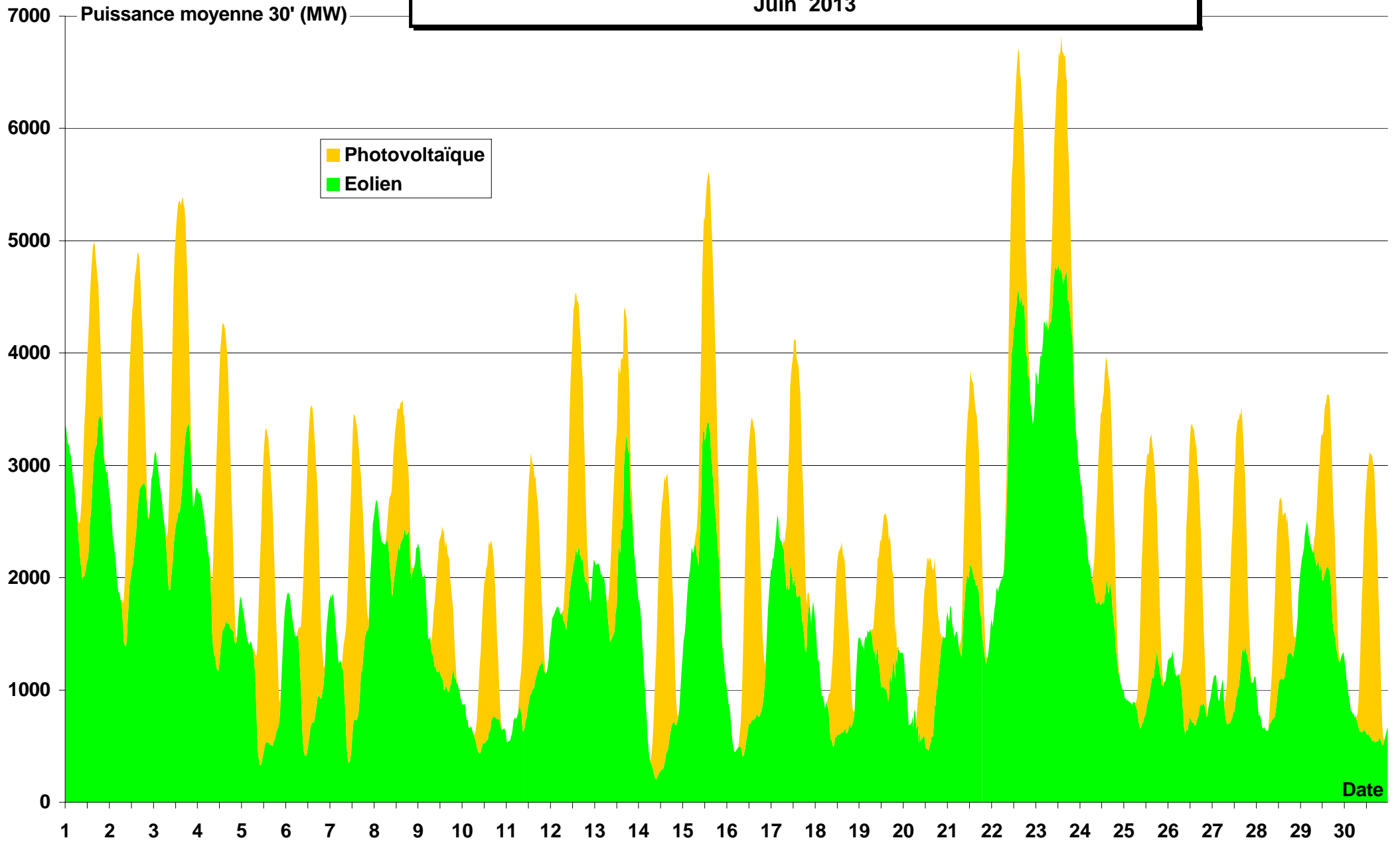


■ Demi-heure maxi du jour
□ Demi-heure mini du jour

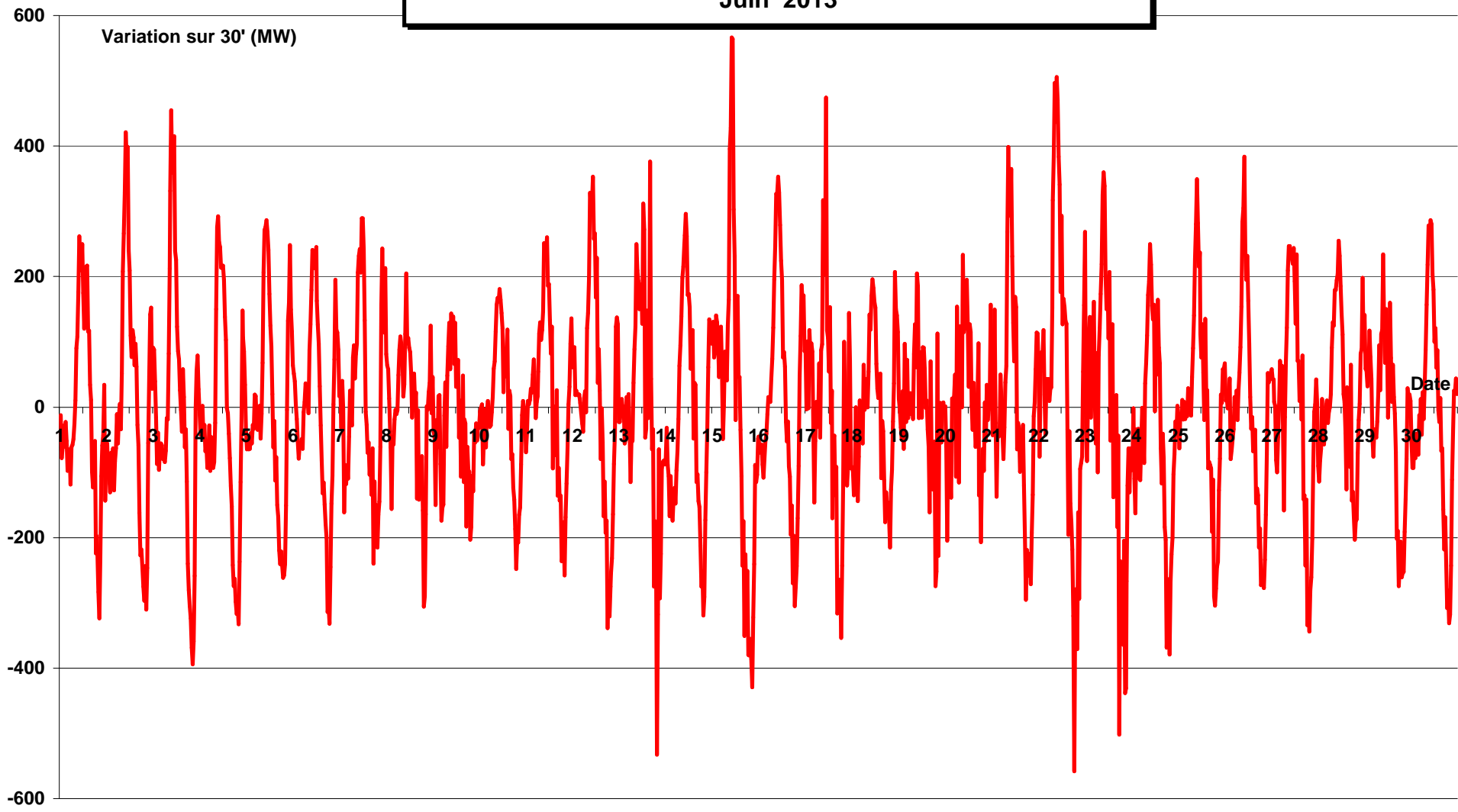
Production photovoltaïque
Juin 2013
Nota : l'échelle (3950 MW)
correspond à la
puissance installée

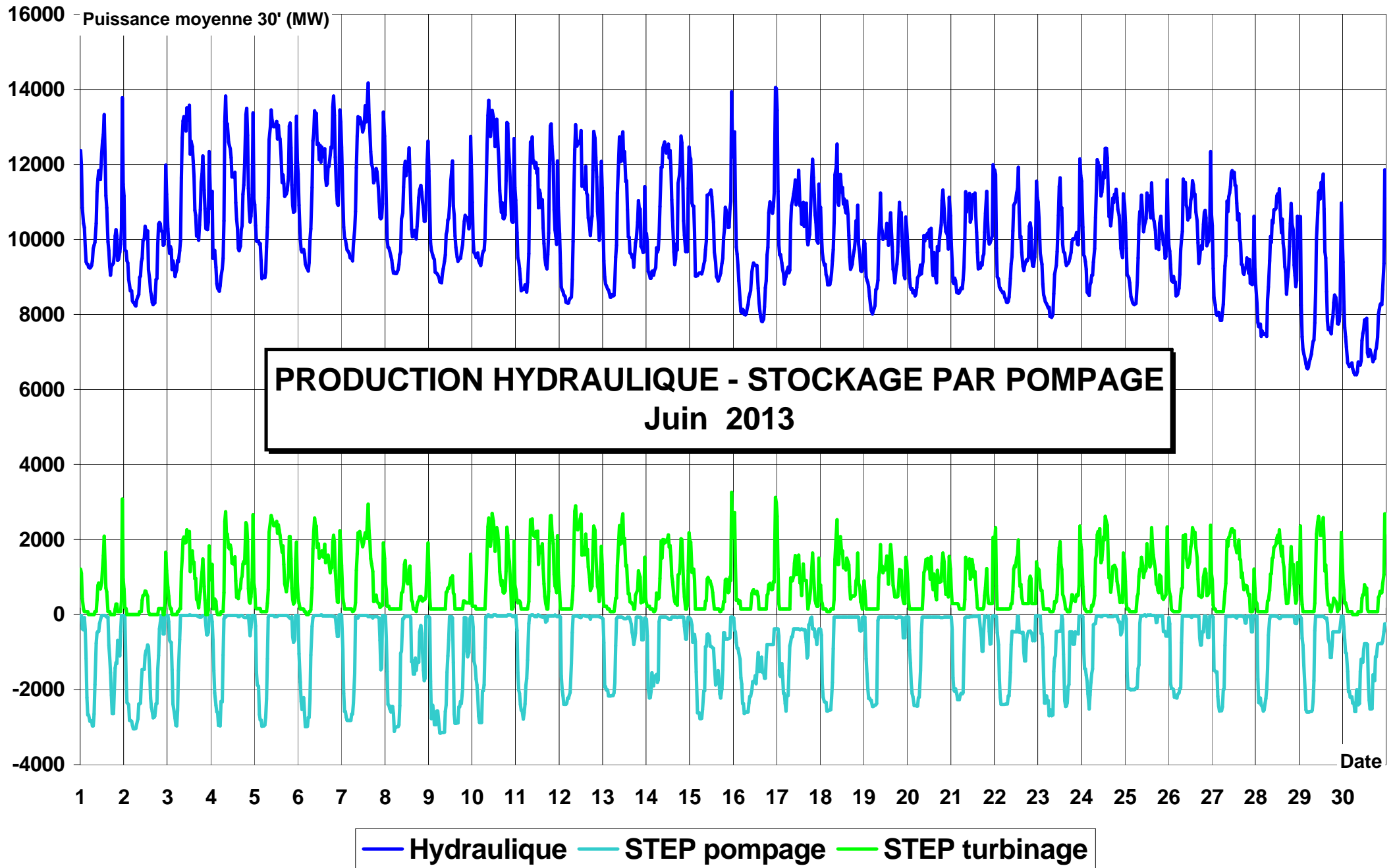


**Production cumulée électricité origine énergies renouvelables intermittentes
Juin 2013**



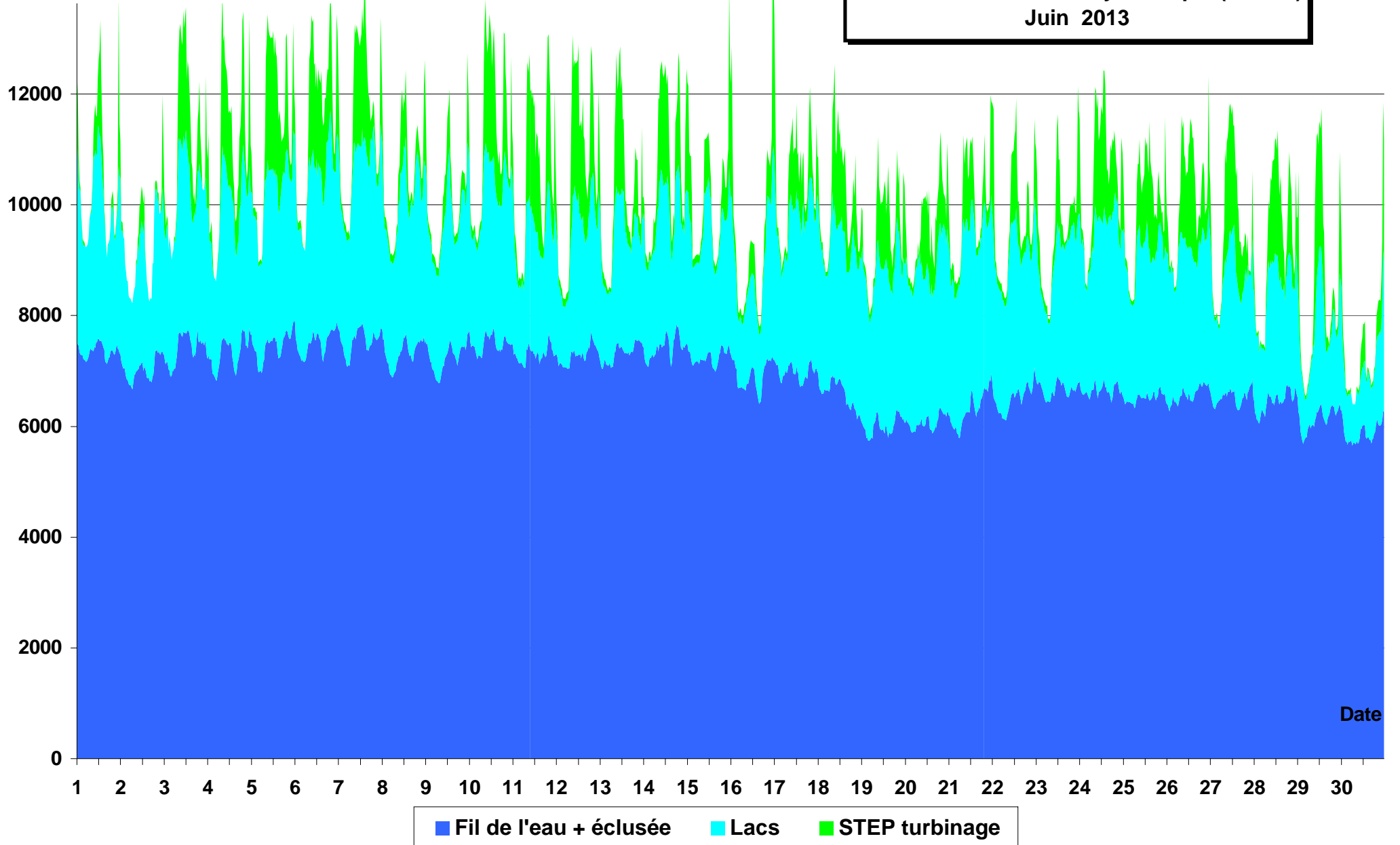
Variation de la production cumulée des énergies intermittentes
(éolien + photovoltaïque)
Juin 2013



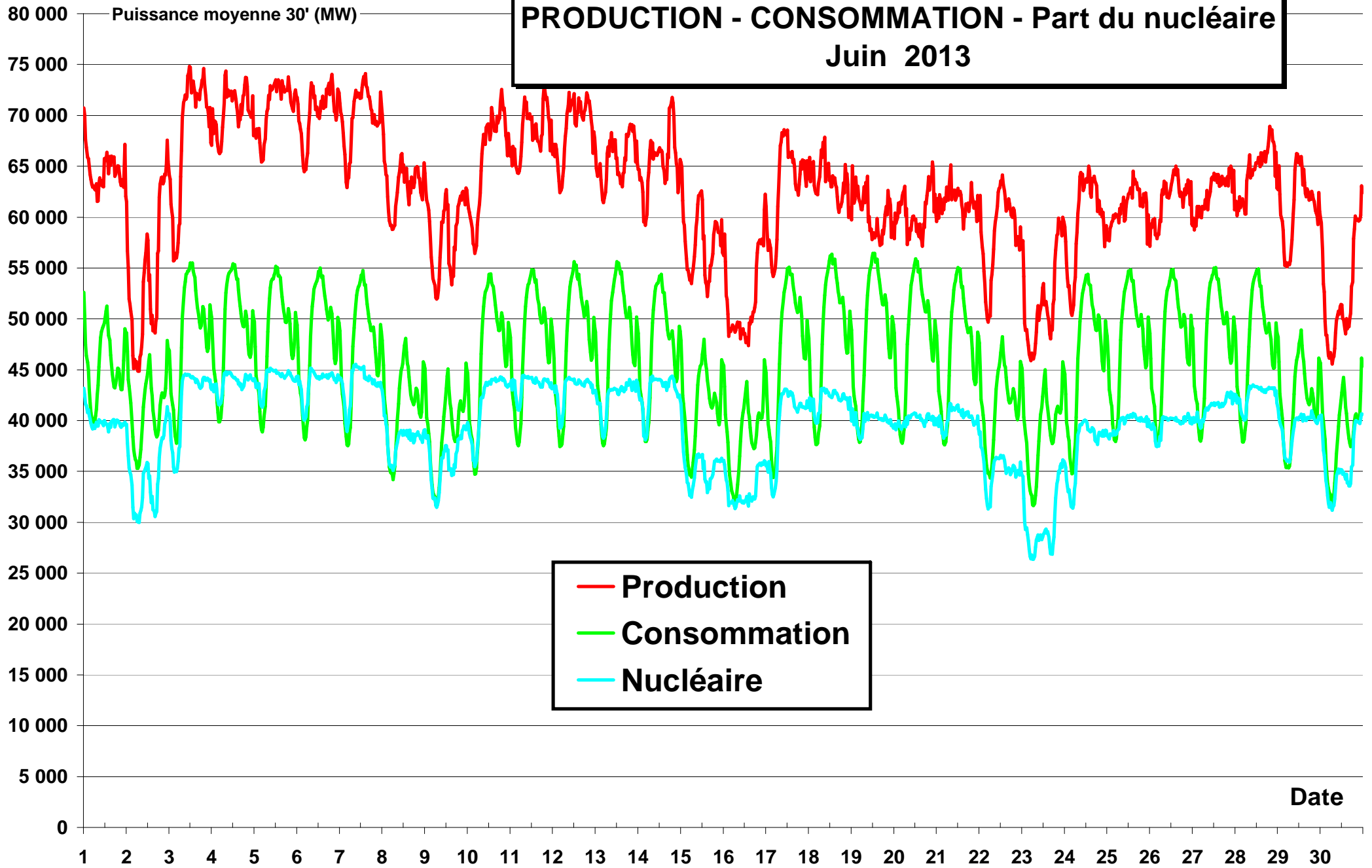


1400 Puissance moyenne 30' (MW)

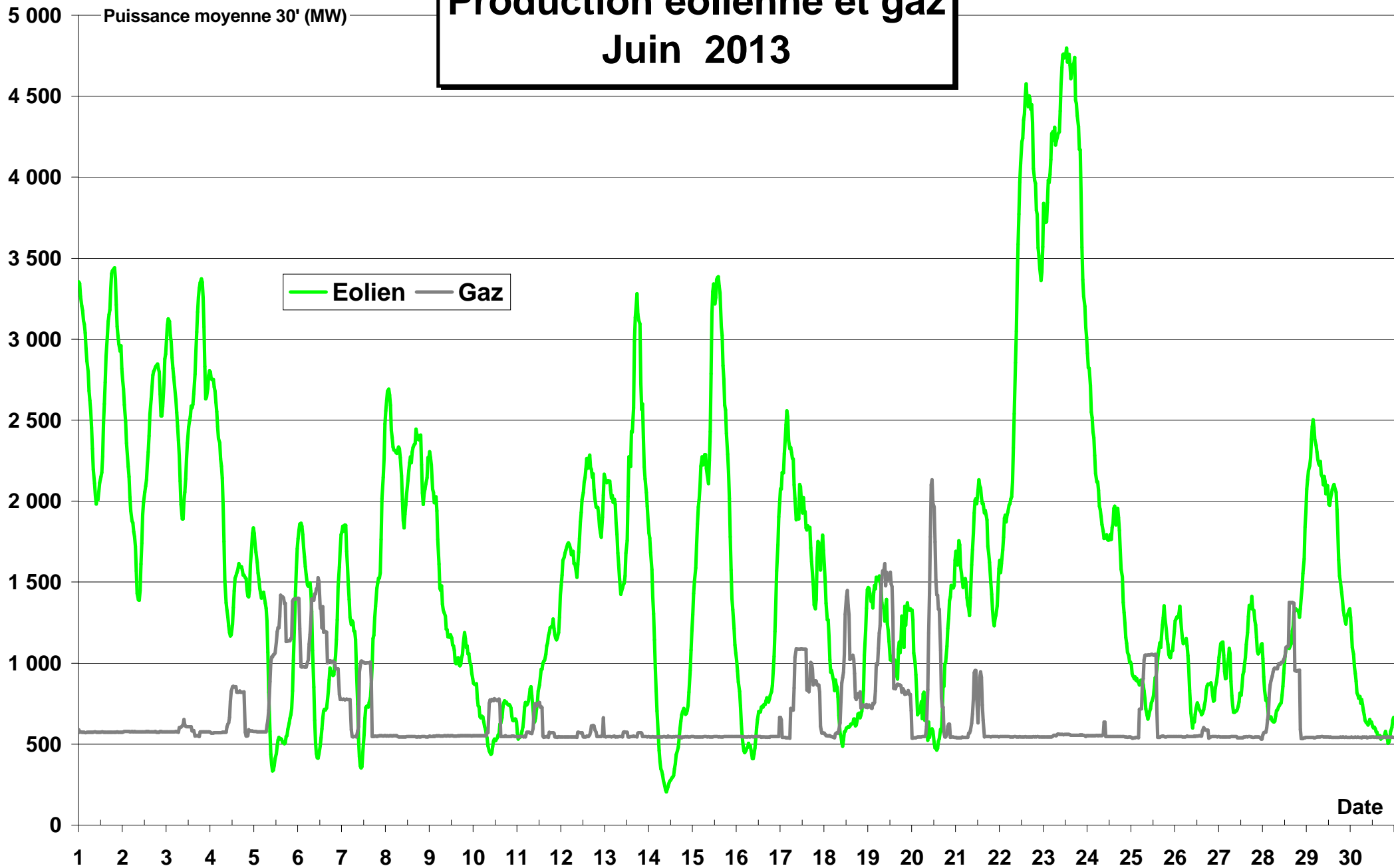
Productions cumulées hydraulique (détails)
Juin 2013



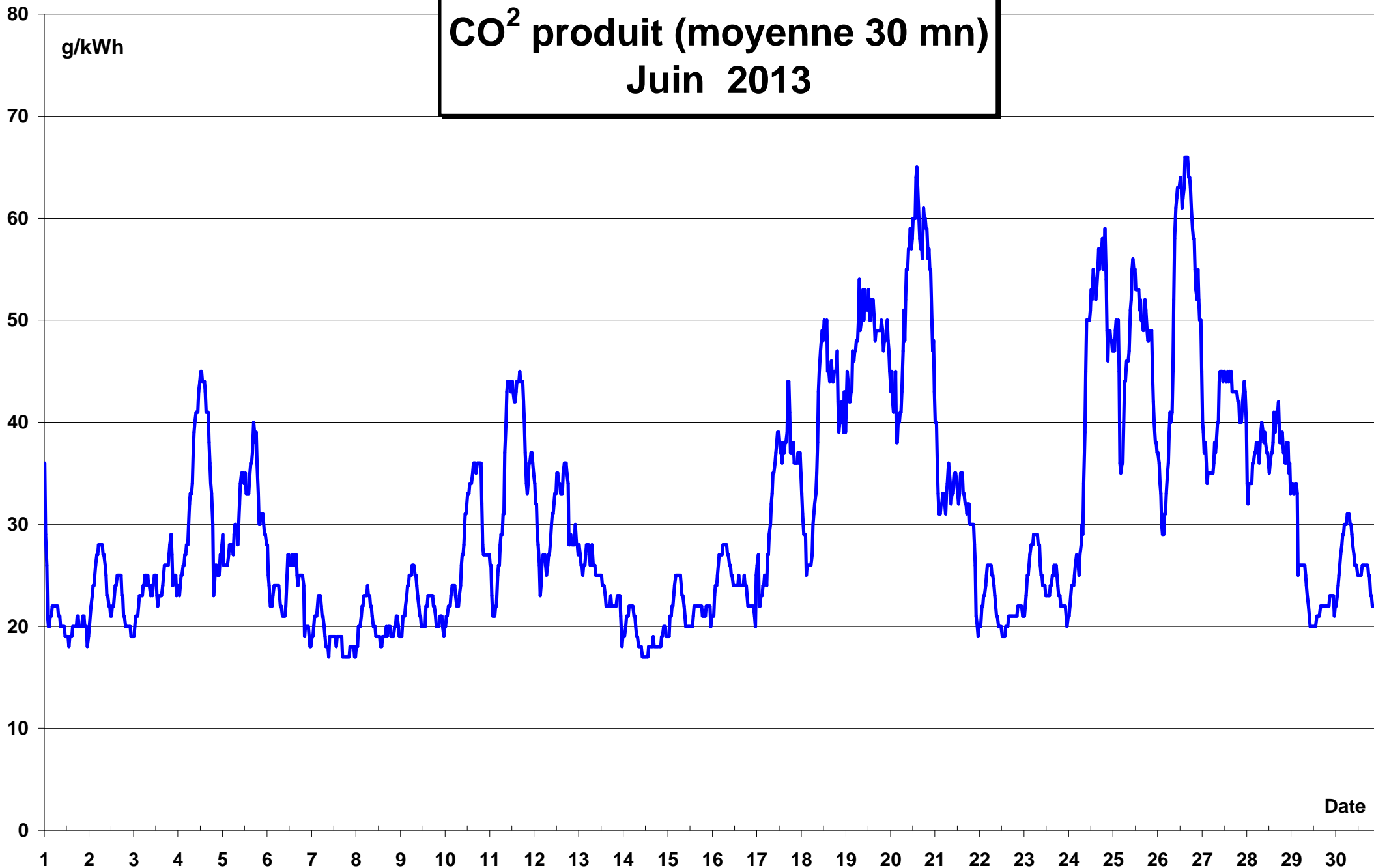
PRODUCTION - CONSOMMATION - Part du nucléaire
Jun 2013

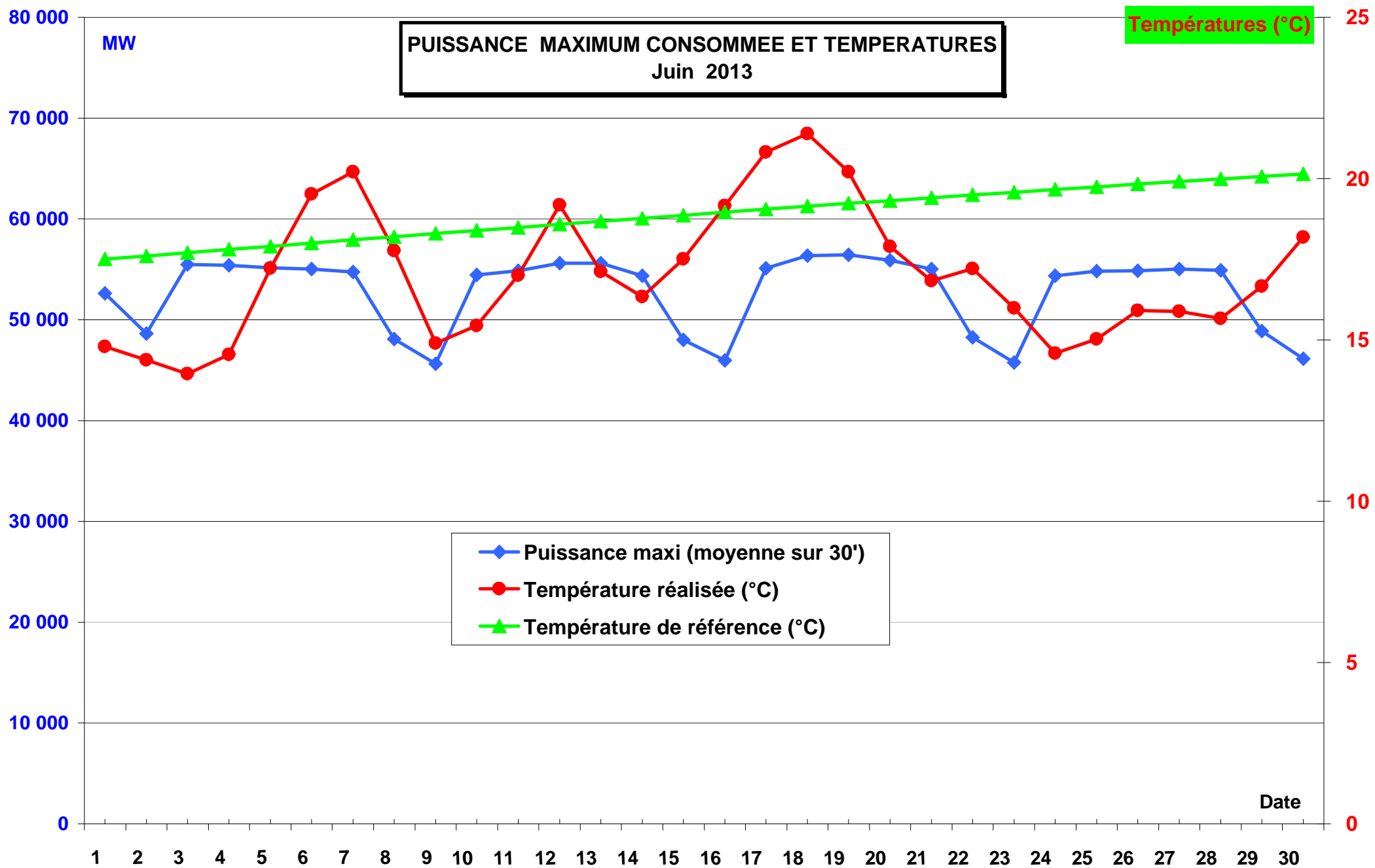


Production éolienne et gaz Juin 2013

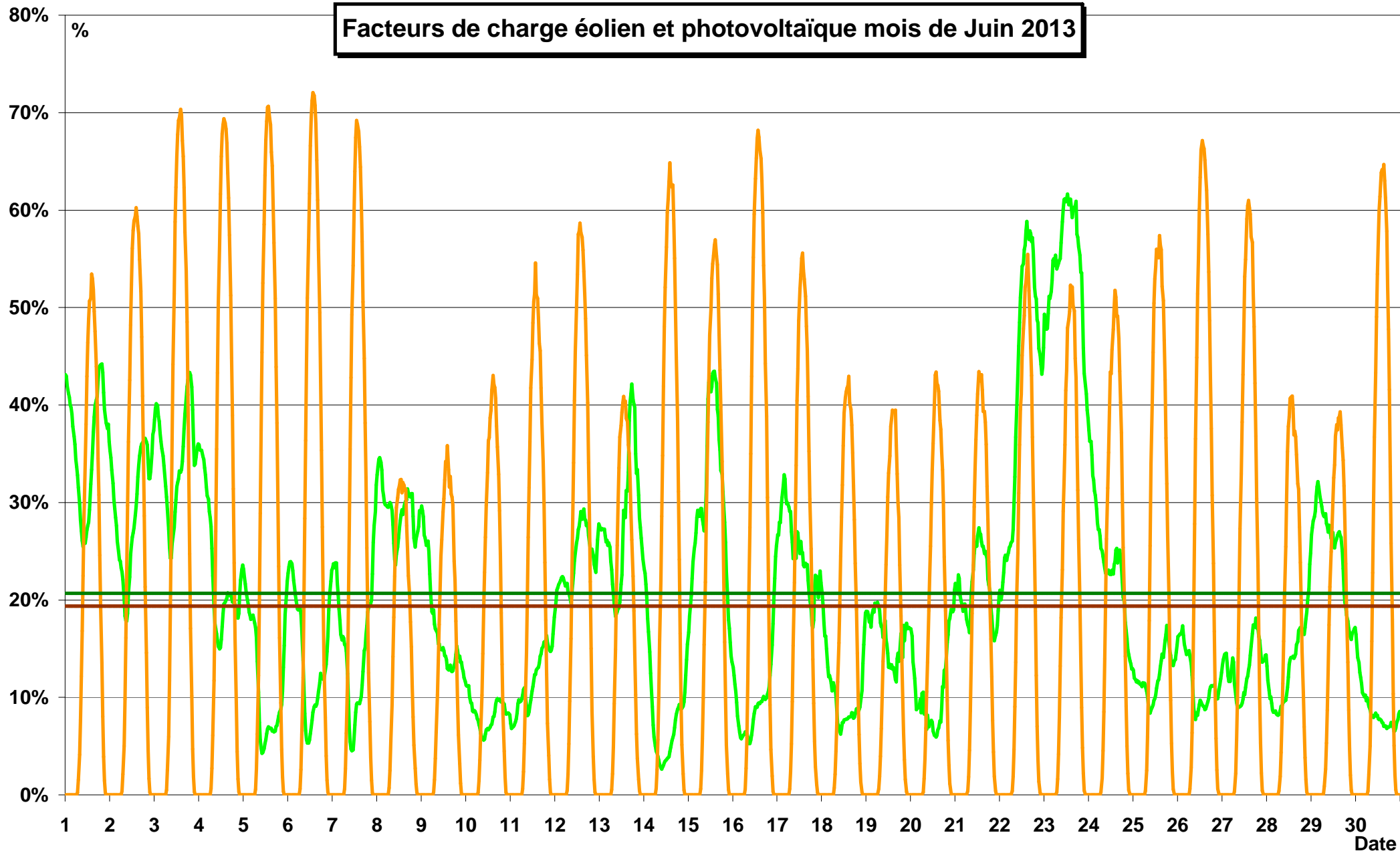


**CO² produit (moyenne 30 mn)
Juin 2013**

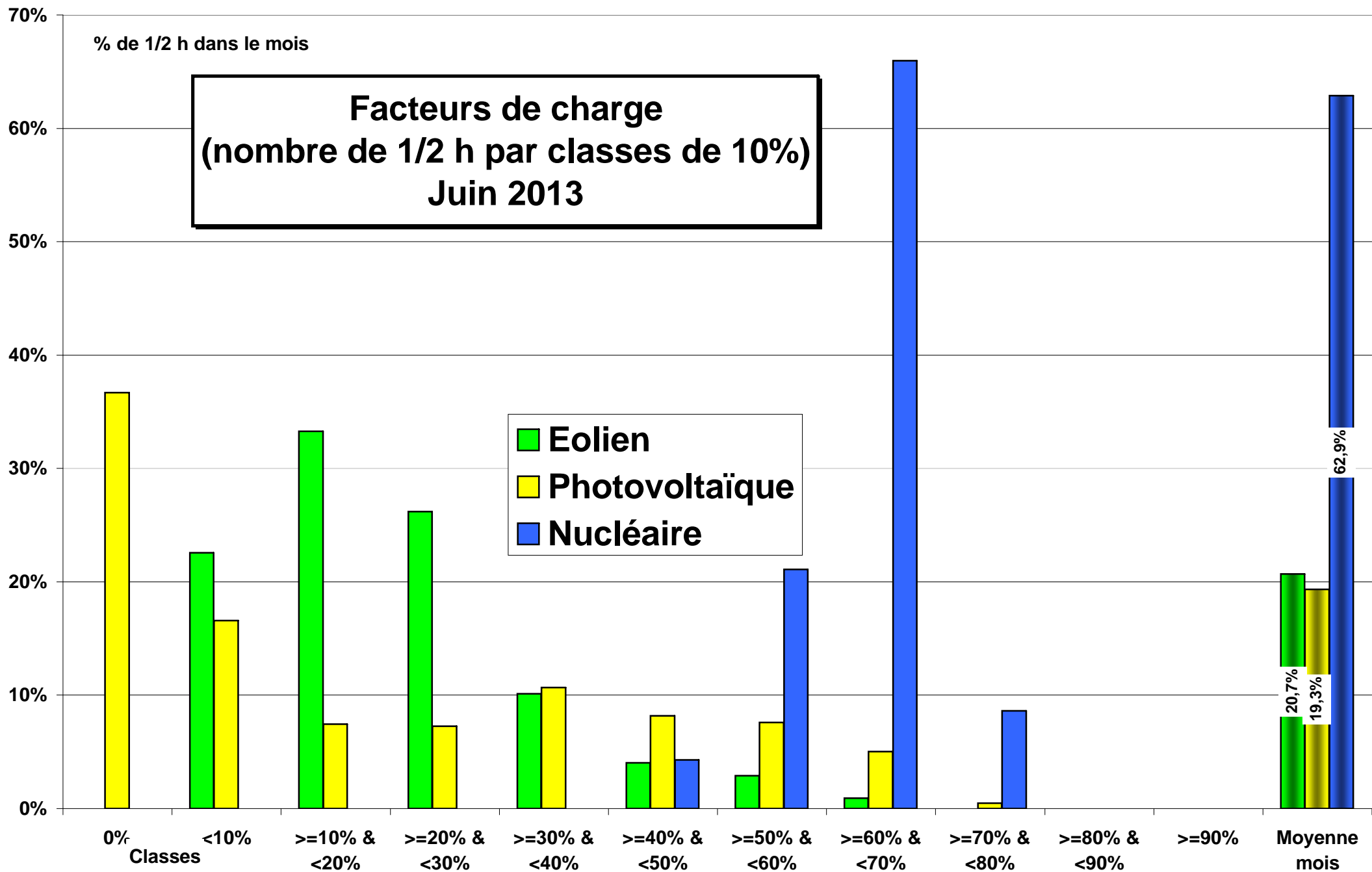




Facteurs de charge éolien et photovoltaïque mois de Juin 2013

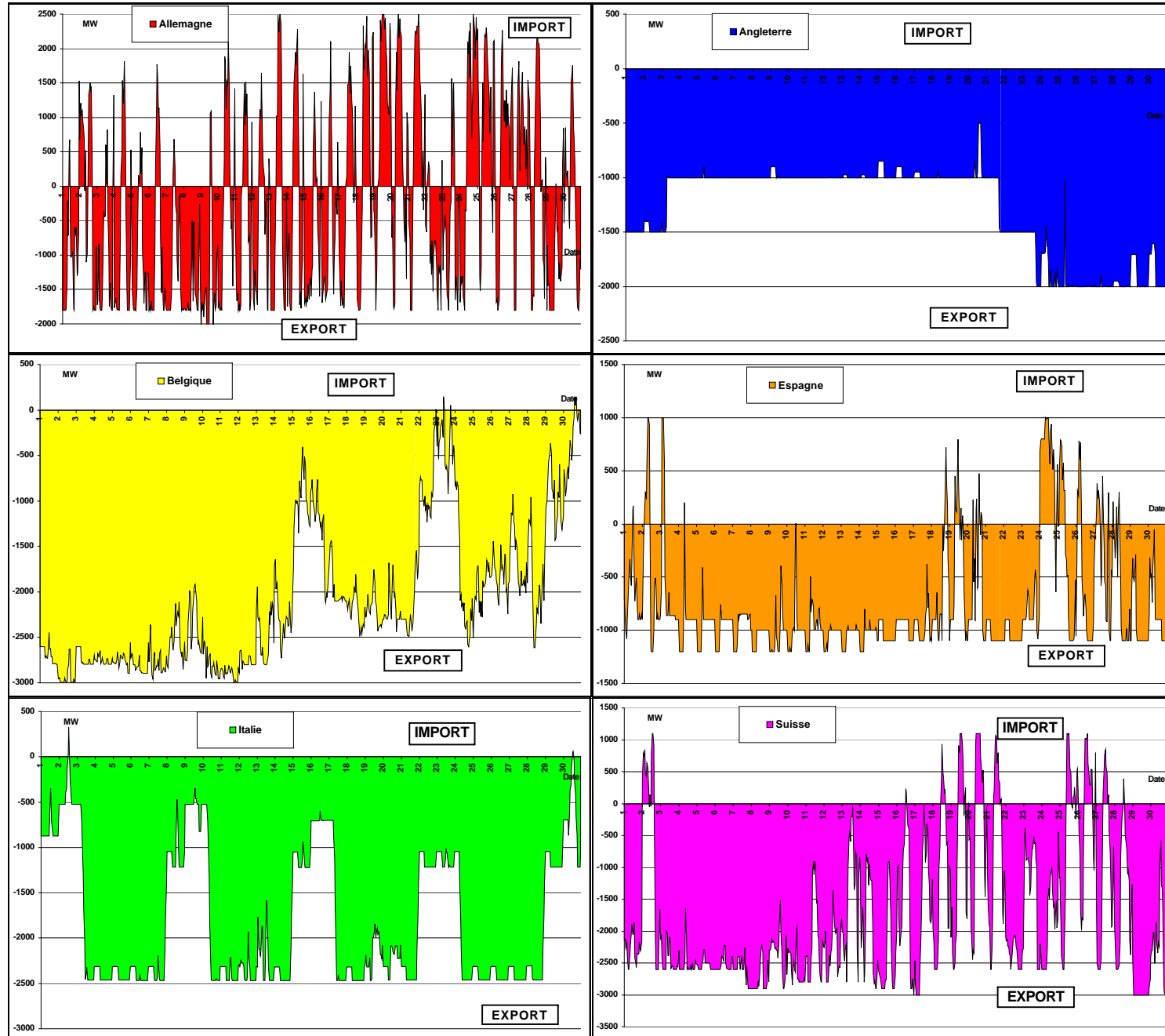


— Eolien — Photovoltaïque — Facteur charge moyen éolien — Facteur charge moyen photovoltaïque



ECHANGES COMMERCIAUX

Mois de Juin 2013



CUMUL DES ECHANGES COMMERCIAUX AVEC LES PAYS FRONTALIERS Juin 2013

IMPORT

