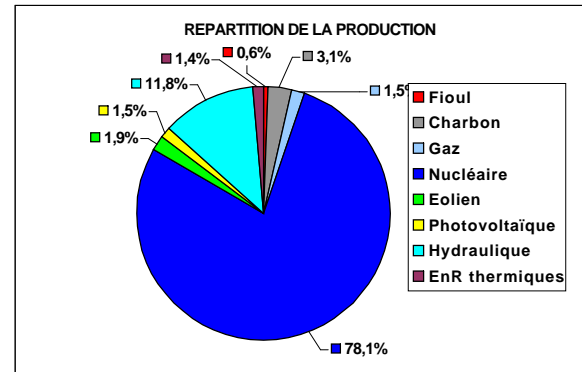


STATISTIQUES ELECTRICITE AOÛT 2013 (sommaire et synthèse)

	TABLE DES MATIERES	Unité	Origine des mesures
Page 1	Sommaire et synthèse mensuelle	MW & GWh	Moyenne 30' et mesures jour
Page 2	Détails des productions d'électricité à partir du fioul, du gaz, des énergies thermiques renouvelables et de l'hydraulique	GWh	Mesures jour
Page 3	Cumul en puissance des utilisations de l'électricité (consommation, exportation et pompage)	MW	Moyenne 30'
Page 4	Cumul en pourcentage des utilisations de l'électricité (consommation, exportation et pompage)	%	Moyenne 30'
Page 5	Cumul en puissance des productions d'électricité (toutes sources + importation)	MW	Moyenne 30'
Page 6	Cumul en pourcentage des productions d'électricité (toutes sources + importation)	%	Moyenne 30'
Page 7	Cumul en puissance des productions d'électricité hors nucléaire et hydraulique	MW	Moyenne 30'
Page 8	Cumul en puissance des productions d'électricité à partir des combustibles fossiles	MW	Moyenne 30'
Page 9	Cumul en puissance des productions d'électricité à partir du fioul (détails)	MW	Moyenne 30'
Page 10	Cumul en puissance des productions d'électricité à partir du gaz (détails)	MW	Moyenne 30'
Page 11	Cumul en puissance des productions d'électricité à partir des énergies thermiques ren	MW	Moyenne 30'
Page 12	Cumul en puissance des productions d'électricité à partir d'énergies renouvelables	MW	Moyenne 30'
Page 13	Cumul en pourcentage des productions d'électricité à partir d'énergies renouvelables	MW	Moyenne 30'
Page 14	Production éolienne	MW	Moyenne 30'
Page 15	Plage de puissance éolienne journalière (entre minimum et maximum)	MW	Extrêmes des moyennes 30'
Page 16	Production photovoltaïque	MW	Moyenne 30'
Page 17	Cumul en puissance des productions d'électricité à partir d'énergies renouvelables intermittentes (éolien et photovoltaïque)	MW	Moyenne 30'
Page 18	Variation des productions intermittentes (éolien et photovoltaïque)	MW	Moyenne 30'
Page 19	Production hydraulique et fonctionnement des STEP (pompage et turbinage)	MW	Moyenne 30'
Page 20	Cumul en puissance des productions d'électricité à partir de l'hydraulique (détails)	MW	Moyenne 30'
Page 21	Production, consommation et part de production du nucléaire	MW	Moyenne 30'
Page 22	Production éolienne et gaz	MW	Moyenne 30'
Page 23	Production de CO ₂	g/kWh	Moyenne 30'
Page 24	Puissance maximum et températures (références et réalisées)	MW & °C	Mesures jour
Page 25	Facteurs de charge éolien et photovoltaïque (moyenne 30' et moyenne mensuelle)	%	Moyenne 30' & moyenne mois
Page 26	Répartition en classes des facteurs de charge éolien, nucléaire et photovoltaïque	% par classes	A partir des moyennes 30'
Page 27	Bilans détaillés des échanges avec les pays frontaliers	MW	Moyennes 60'
Page 28	Bilan cumulé des échanges avec les pays frontaliers	MW	A partir des moyennes 60'
Page 29	Cumul mensuel des échanges avec les pays frontaliers	GWh	A partir des moyennes 60'

Source des données : mesures "définitives" disponibles sur le site RTE <http://www.rte-france.com/fr/developpement-durable/eco2mix>



Valeurs extrêmes mensuelles (à partir des moyennes 30') :

	MW	Date & heure	Facteur charge
Puissance maximum consommée :	54464	1/8/14 13:00	41,1%
Puissance maximum produite :	72989	2/8/14 19:30	55,0%
Eolien Minimum production :	51	6/8/14 11:00	0,6%
Eolien Maximum production :	2543	24/8/14 18:30	32,1%
Maximum production photovoltaïque :	2885	20/8/14 14:00	71,1%

Utilisation de l'électricité produite (GWh)

Production + solde import :	Consommation :	Echanges physiques :	Stockage par pompage :
38282	31390	-6277	-617
	82,0%	16,4%	1,6%

Si <0 : solde exportateur
Si >0 : solde importateur
Energie produite non utilisée directement

ECHANGES COMMERCIAUX TRANSFRONTALIERS (GWh)

	Allemagne	Angleterre	Belgique	Espagne	Italie	Suisse	TOTAL
IMPORT	182	0	0	0	0	0	182
EXPORT	-424	-1197	-1446	-675	-906	-1727	-6374
Solde (E-I)	-242	-1197	-1446	-675	-906	-1727	-6192

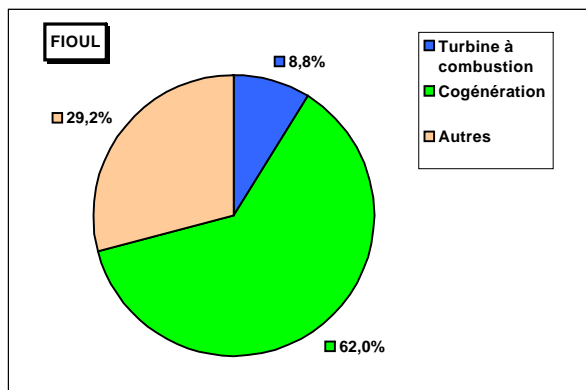
%solde export des échanges / production : 16,2%

Statistiques mensuelles :

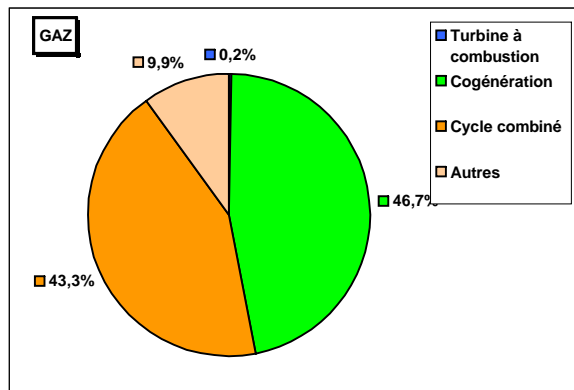
	Nucléaire	Combustibles fossiles				Energies renouvelables					TOTAL GENERAL
		Gaz	Charbon	Fioul	Total	Hydraulique	Eolien	Photovoltaïque	EnR thermiques	Total	
Parc installé (MW) :	63130	10456	6341	8779	25576	25300	7929	4057	4890	42176	130882
Production (GWh) :	29881,44	577,14	1192,00	238,58	2007,71	4524,49	736,54	588,35	543,93	6393,31	38282
Facteur de charge :	63,6%	7,4%	25,3%	3,7%	10,6%	24,0%	12,5%	19,5%	17,0%	20,4%	39,3%
% de la production :	78,1%	1,5%	3,1%	0,6%	5,2%	11,8%	1,9%	1,5%	1,4%	16,7%	
% de la consommation :	95,2%	1,8%	3,8%	0,8%	6,4%	14,4%	2,3%	1,9%	1,7%	20,4%	

STATISTIQUES ELECTRICITE AOÛT 2013 (détails fioul, gaz, thermiques renouvelables et hydraulique)

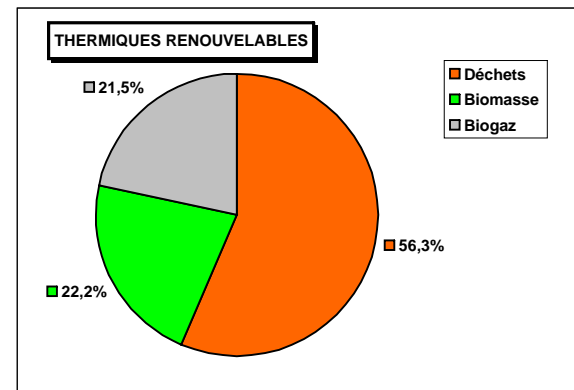
DETAILS PRODUCTION FIOUL			
Mode de production	Production (GWh)	% / production Fioul	% / production totale
Turbine à combustion	21	8,8%	0,05%
Cogénération	147	62,0%	0,38%
Autres	69	29,2%	0,18%
TOTAL	238		0,62%



DETAILS PRODUCTION GAZ			
Mode de production	Production (GWh)	% / production Gaz	% / production totale
Turbine à combustion	1	0,2%	0,00%
Cogénération	269	46,7%	0,70%
Cycle combiné	249	43,3%	0,65%
Autres	57	9,9%	0,15%
TOTAL	577		1,51%



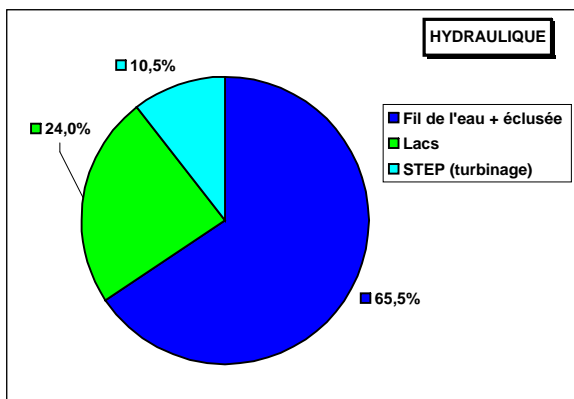
DETAILS PRODUCTION ENERGIES THERMIQUES RENOUEVABLES			
Mode de production	Production (GWh)	% / production Enr Therm.	% / production totale
Déchets	306	56,3%	0,80%
Biomasse	121	22,2%	0,32%
Biogaz	117	21,5%	0,31%
TOTAL	543		1,42%

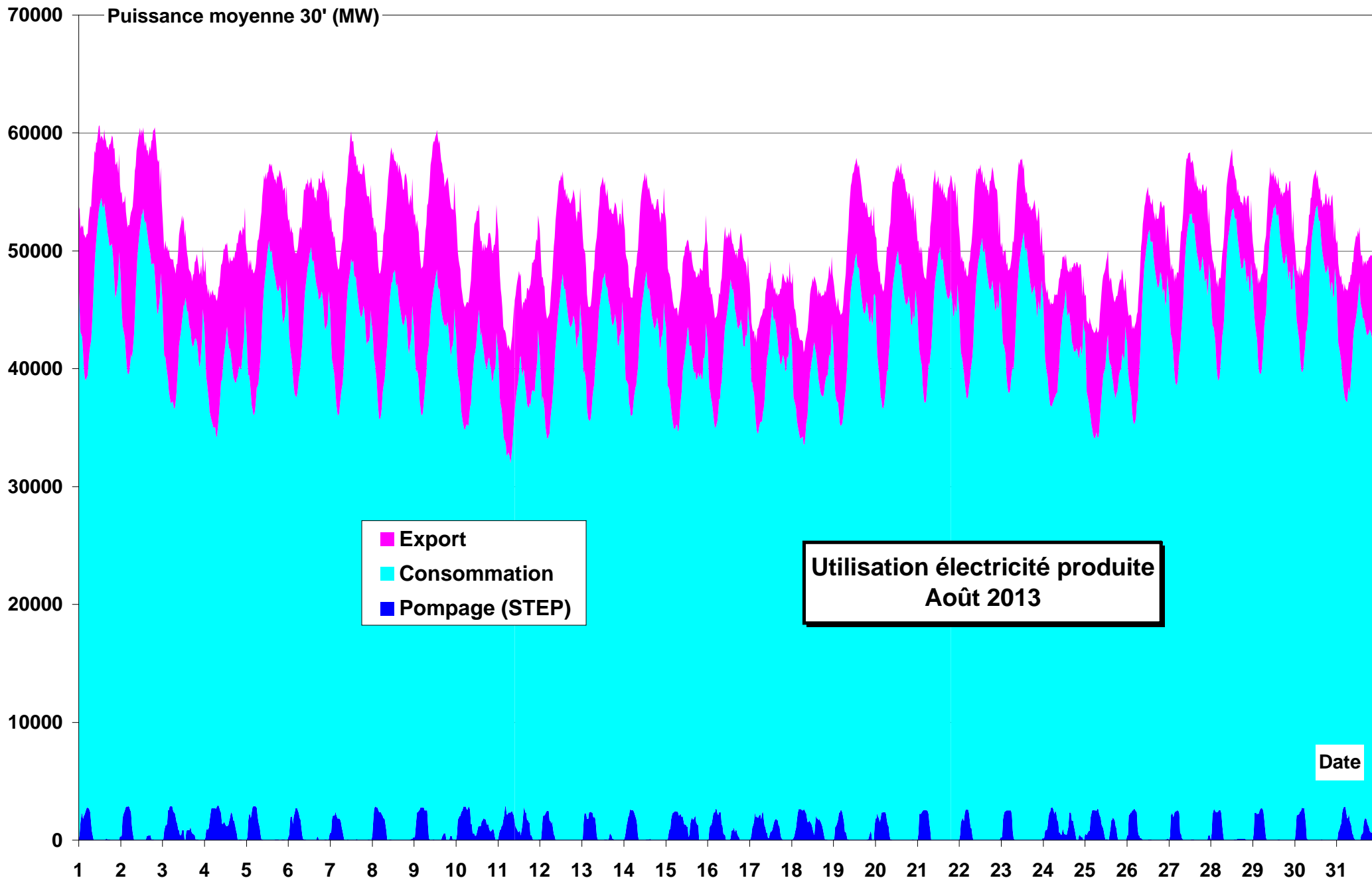


DETAILS PRODUCTION HYDRAULIQUE			
Mode de production	Production (GWh)	% / production Hydraulique	% / production totale
Fil de l'eau + éclusée	2962	65,5%	7,74%
Lacs	1086	24,0%	2,84%
STEP (turbinage)	476	10,5%	1,24%
TOTAL	4524		11,82%

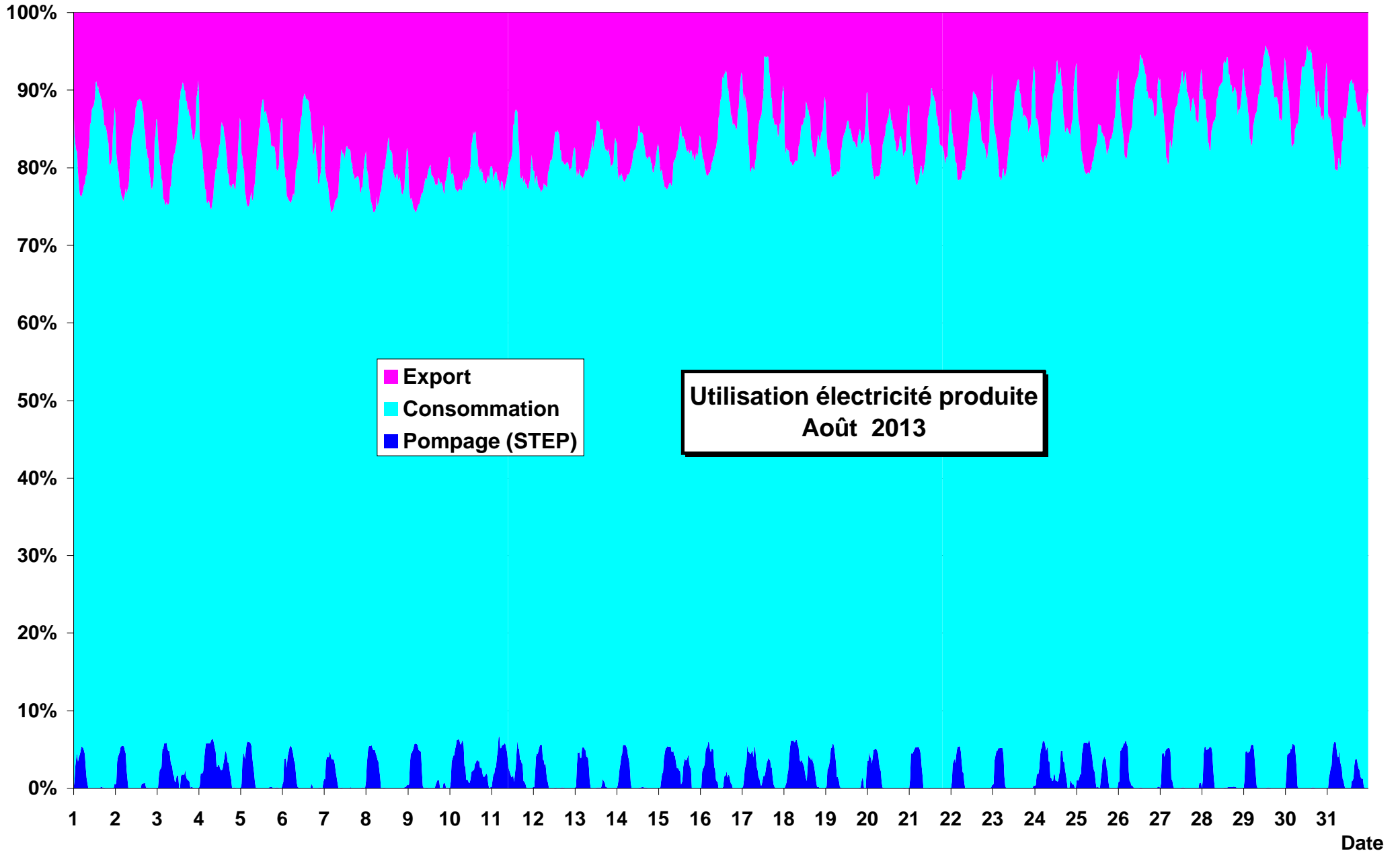
Détails STEP (GWh)	
Pompage STEP	617
Turbinage STEP	475
Rendement STEP	77,0%

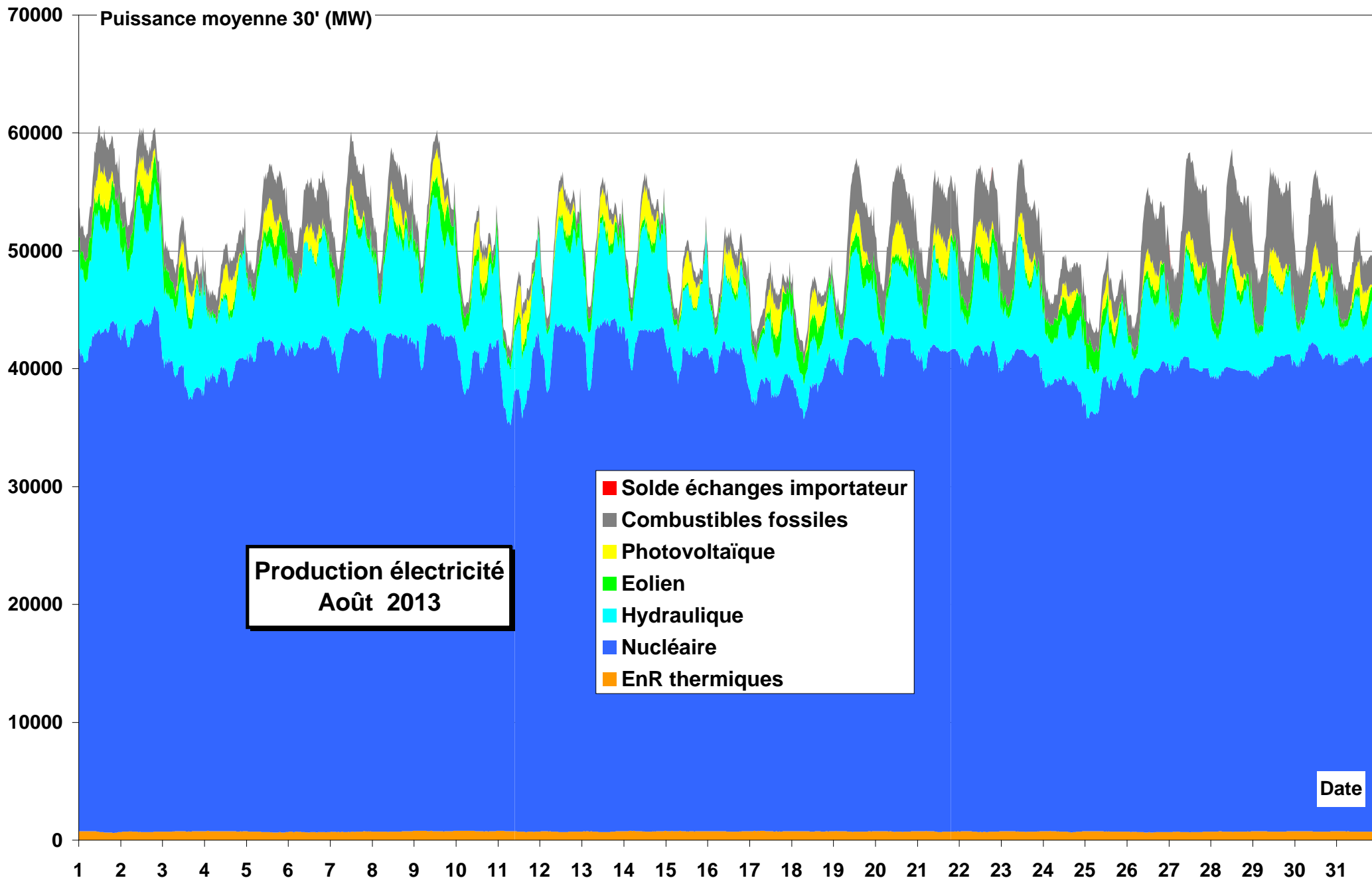
Certaines STEP ont des apports complémentaires

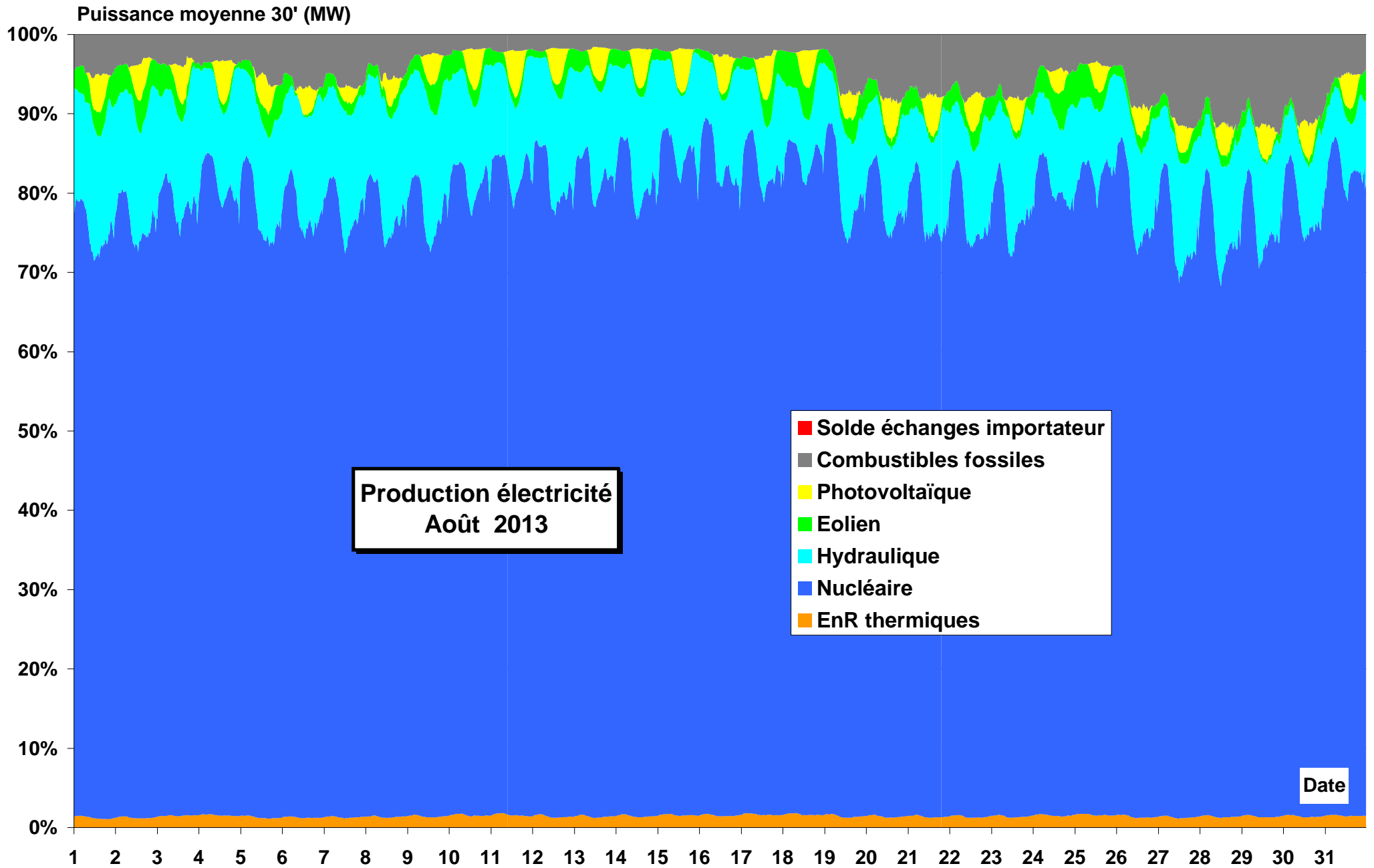




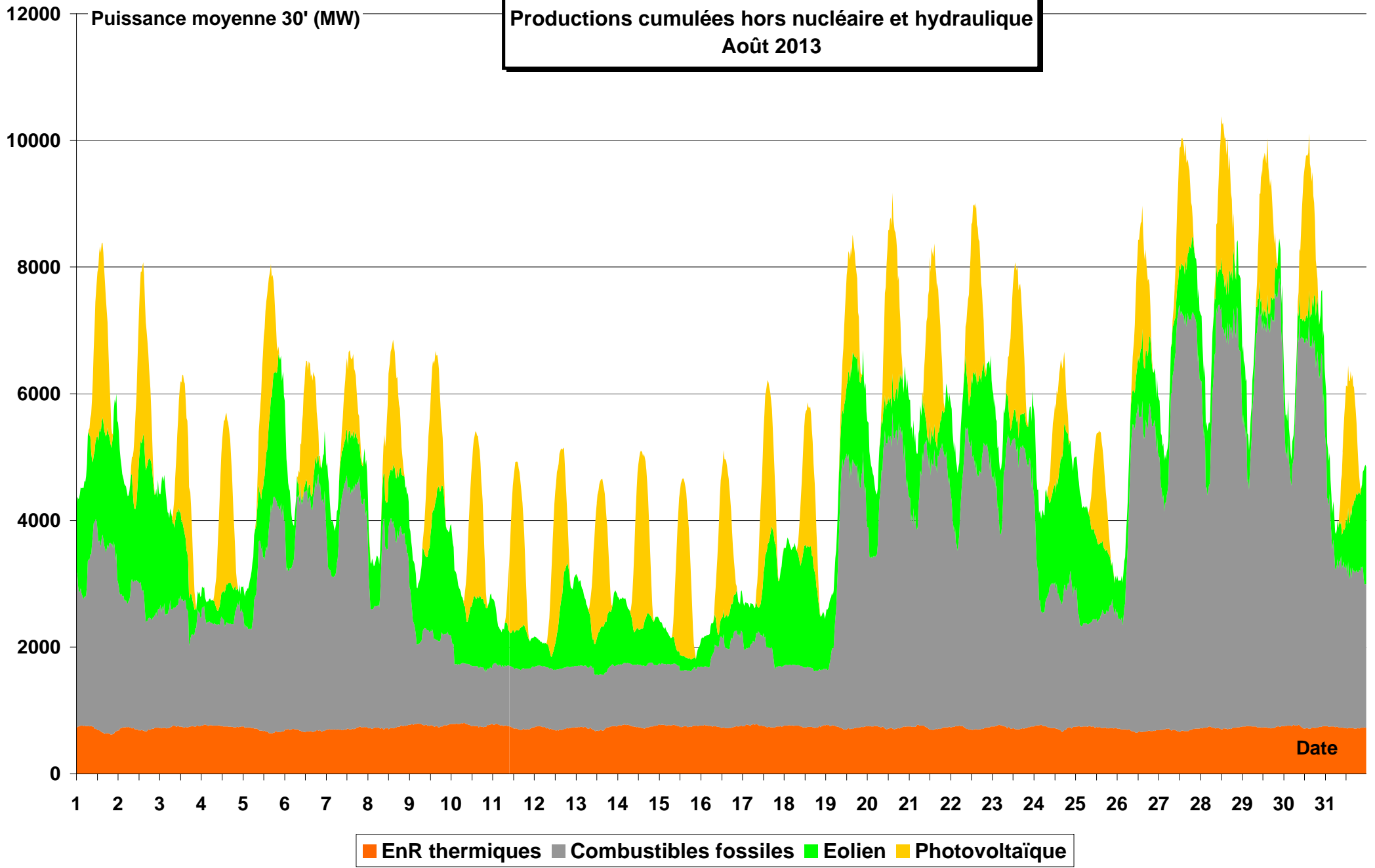
Puissance moyenne 30' (MW)



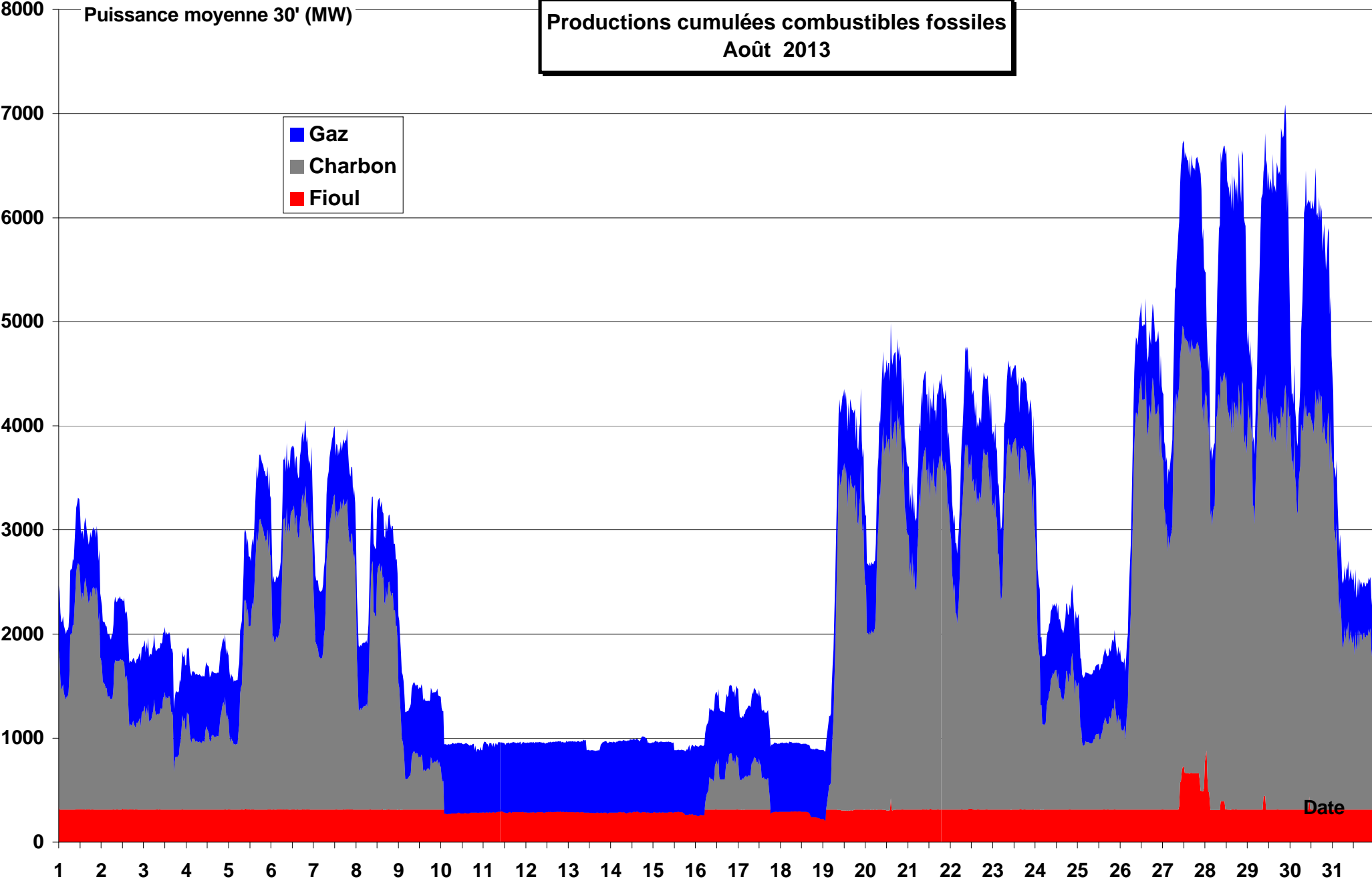


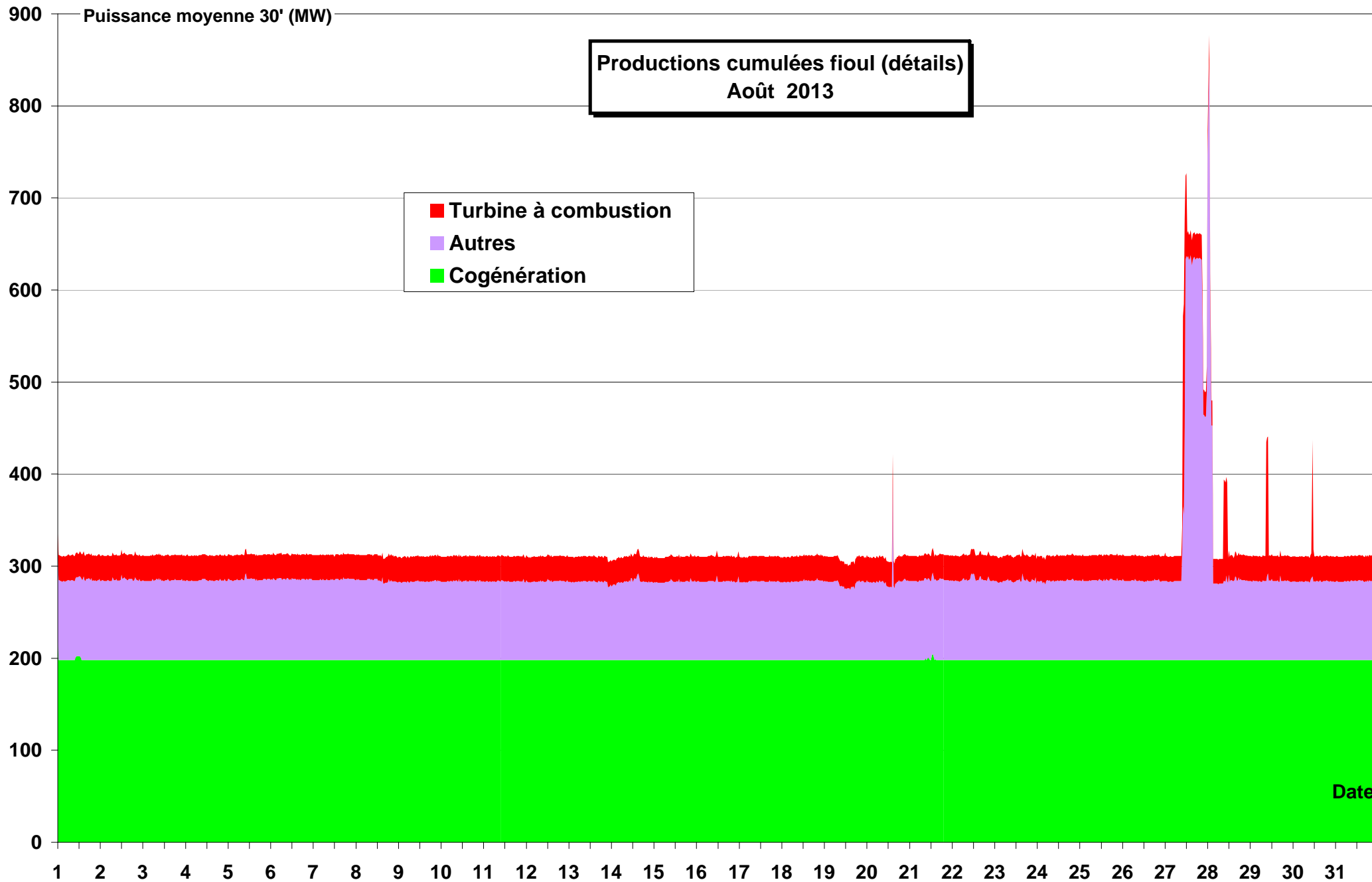


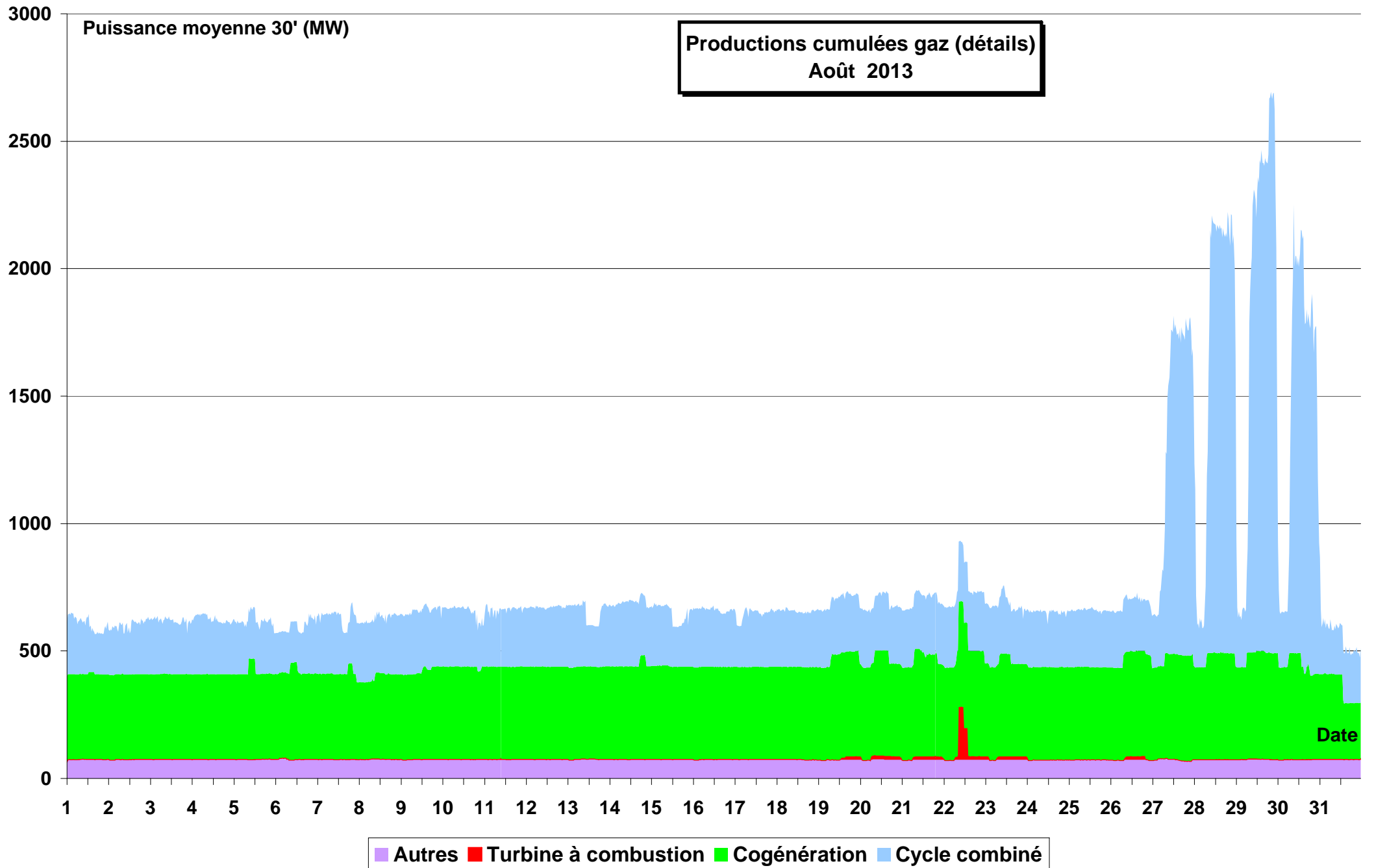
**Productions cumulées hors nucléaire et hydraulique
Août 2013**

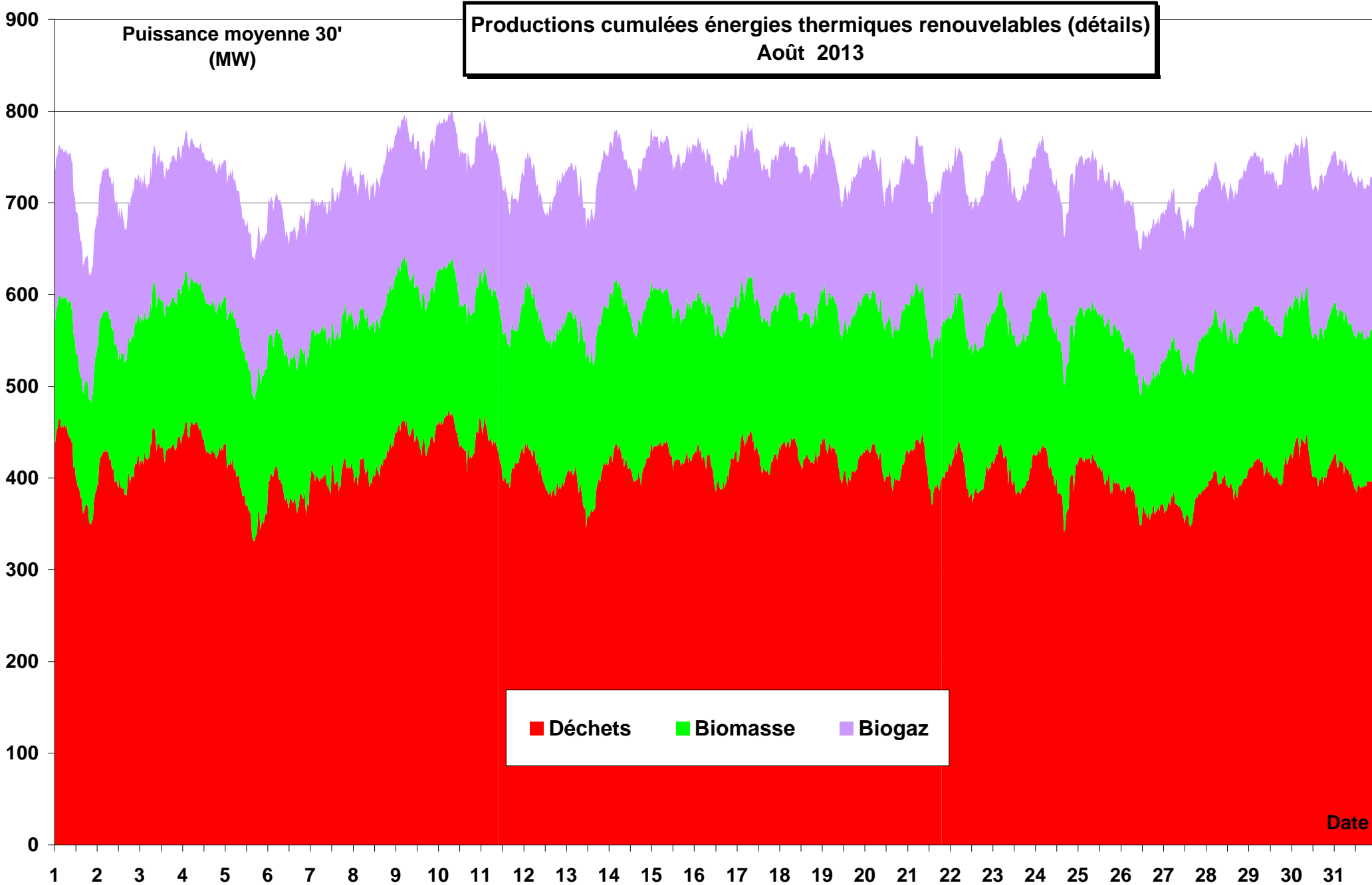


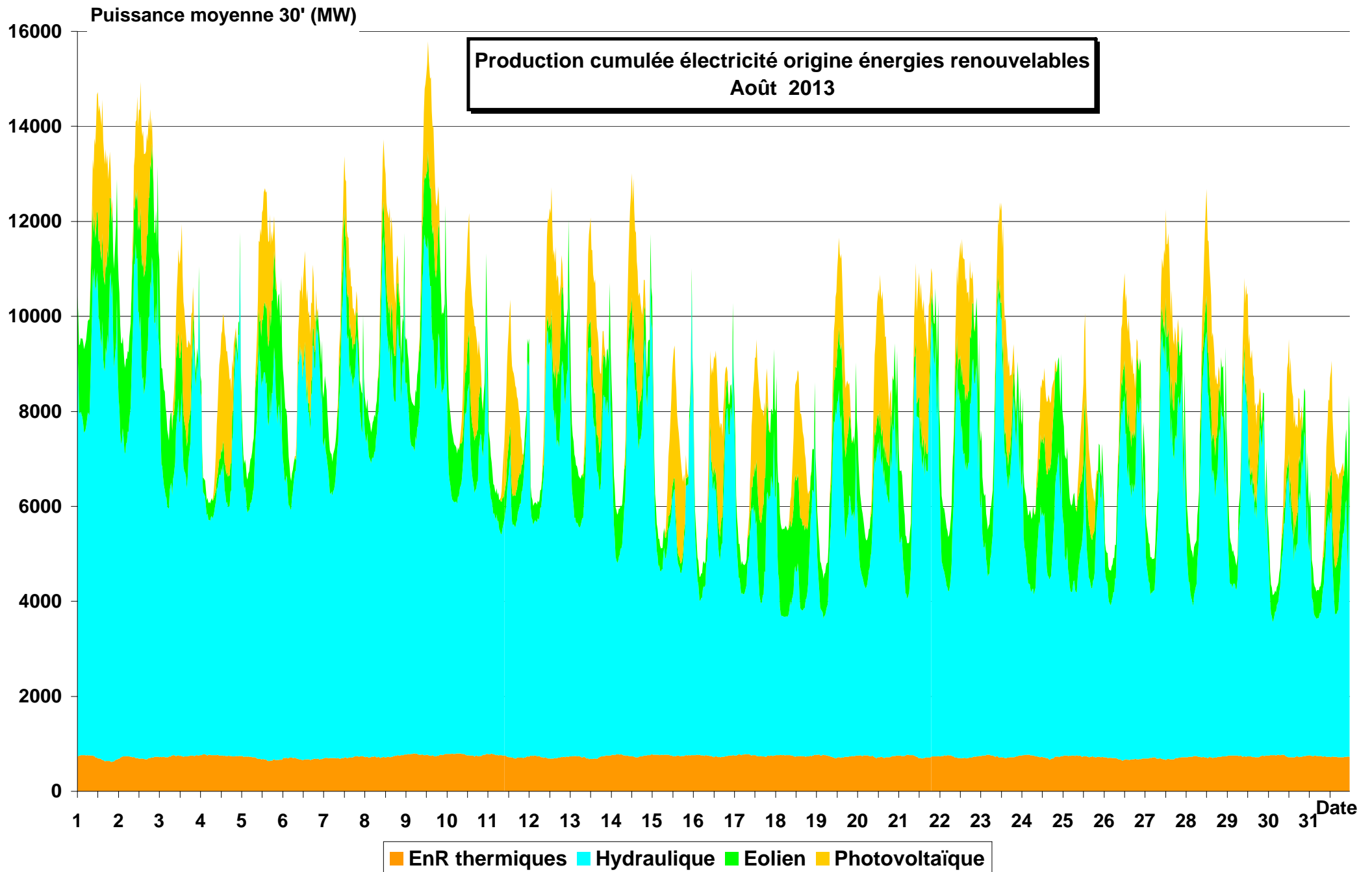
**Productions cumulées combustibles fossiles
Août 2013**





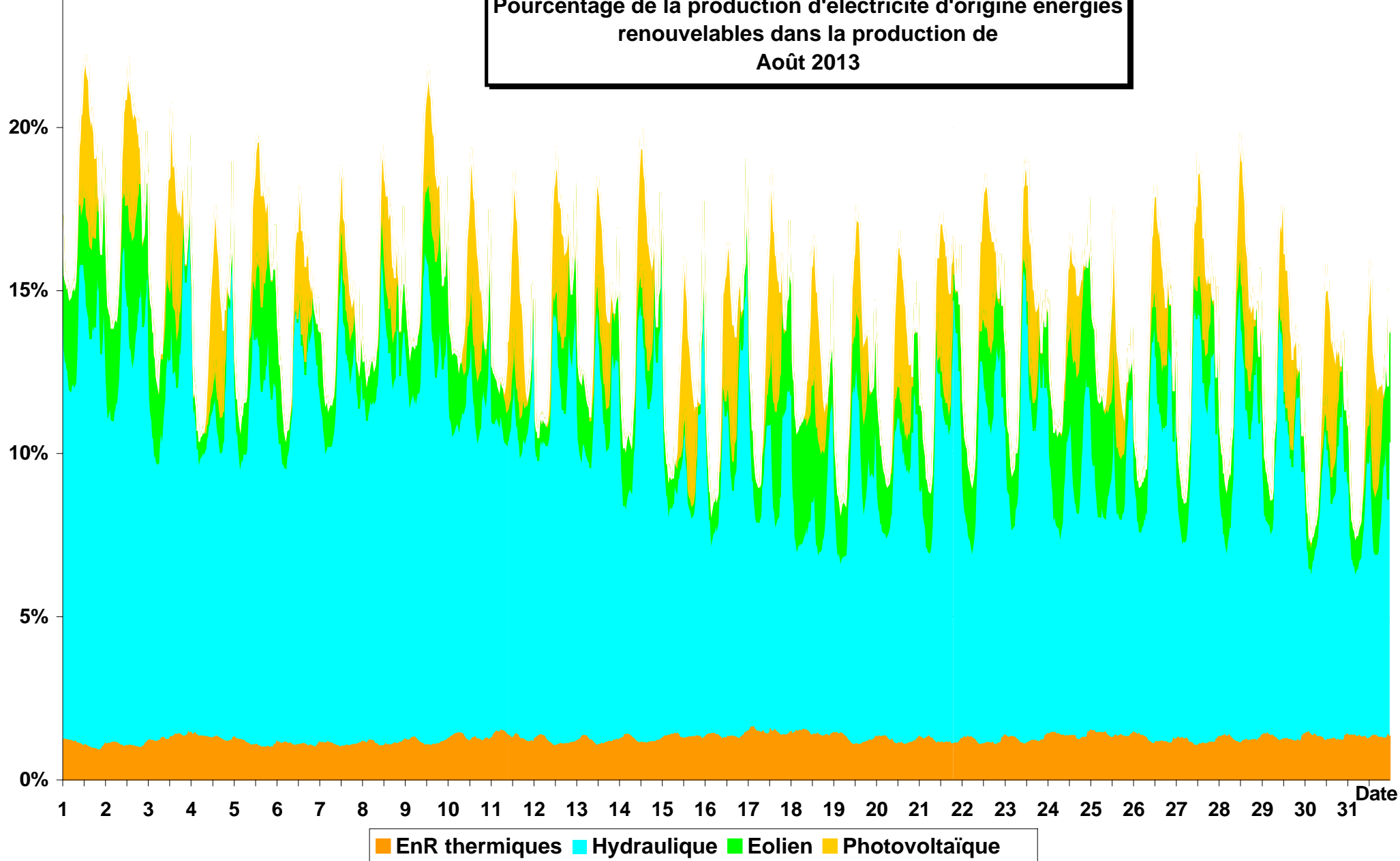


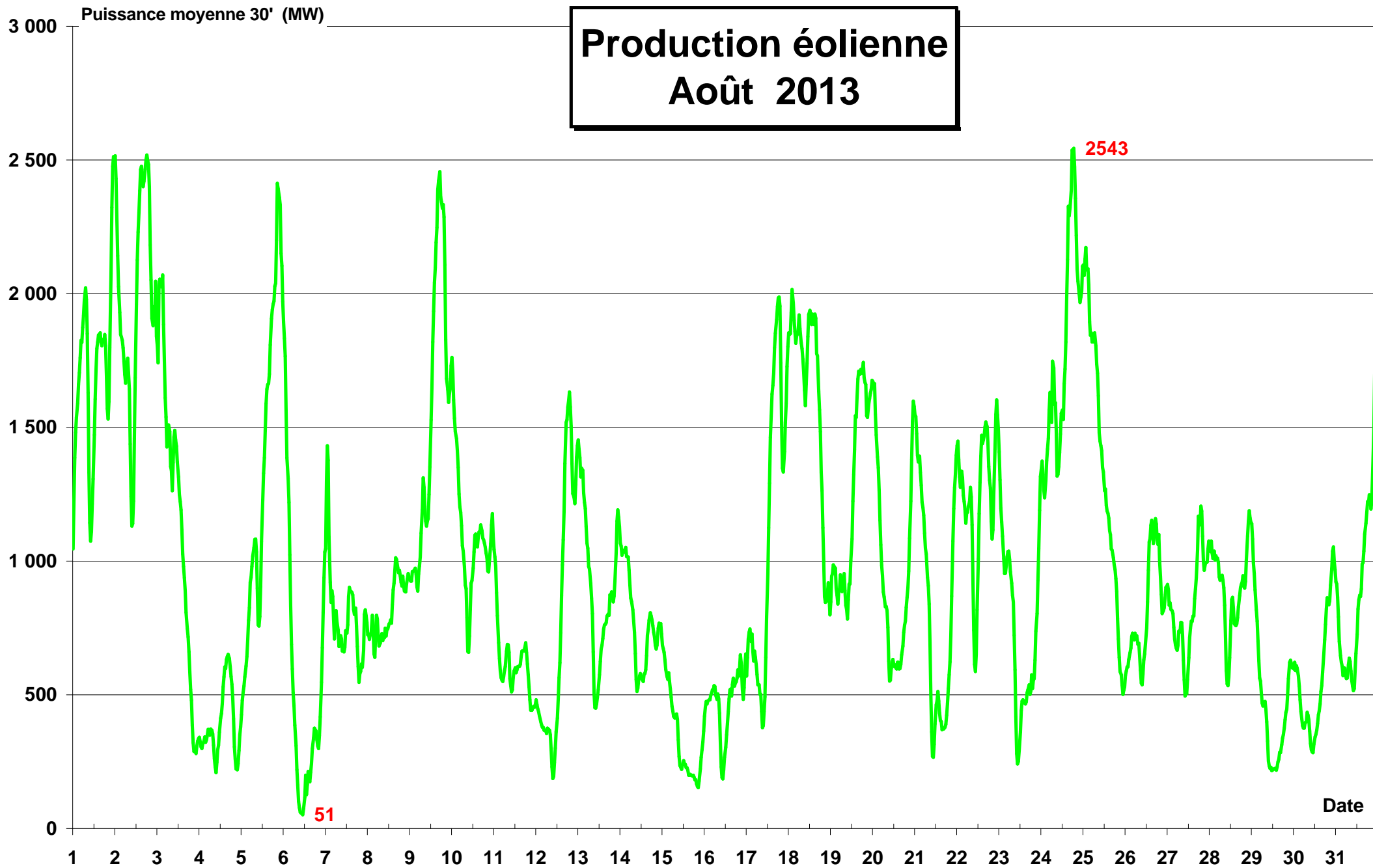




Puissance moyenne 30' (MW)

Pourcentage de la production d'électricité d'origine énergies renouvelables dans la production de
Août 2013

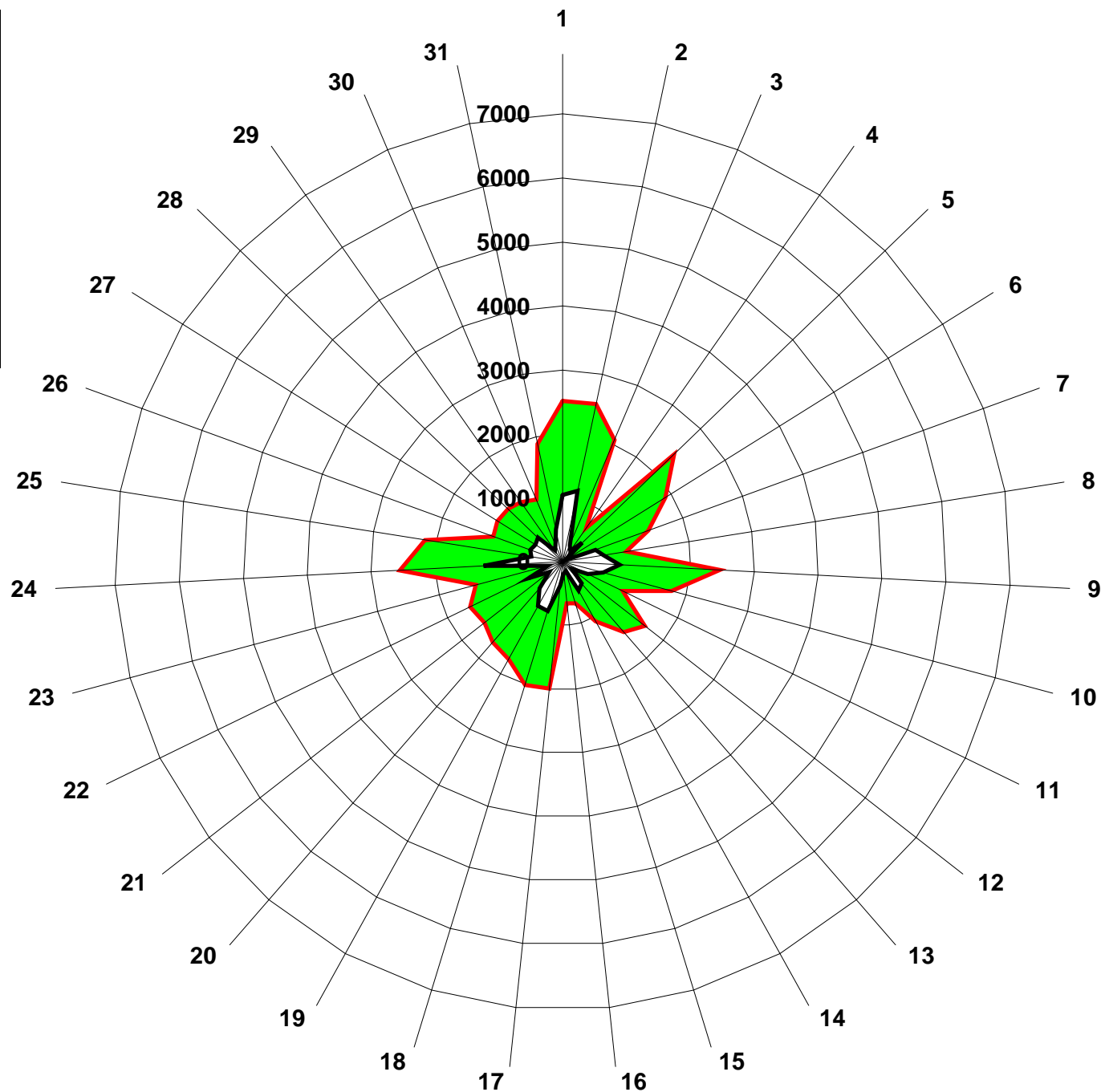




**PLAGE DE VARIATION
DE LA PUISSANCE
EOLIENNE JOURNALIERE**

Août 2013

**Nota : l'échelle (7930 MW)
correspond à la
puissance installée**



■ Demi-heure maxi du jour

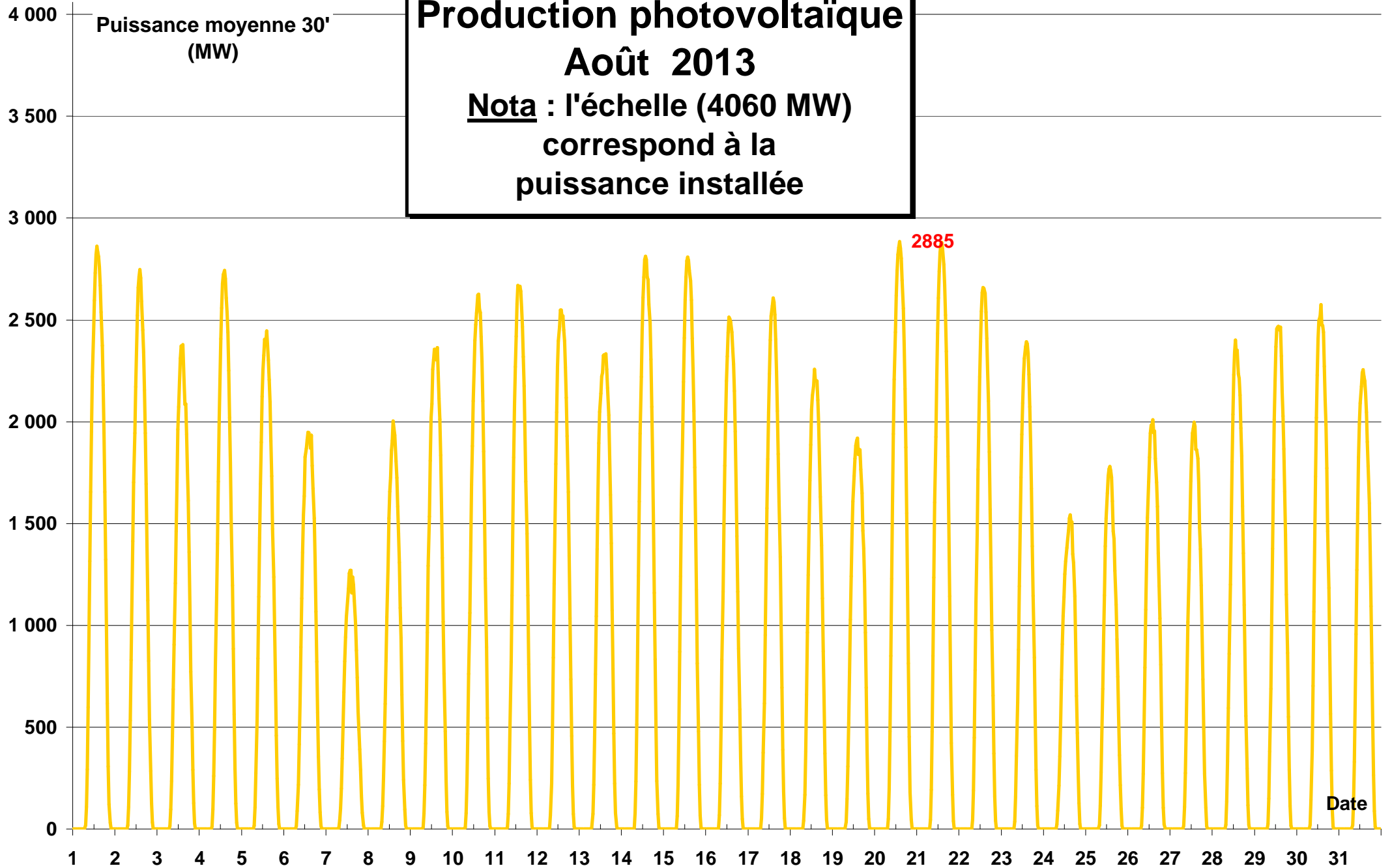
□ Demi-heure mini du jour

Production photovoltaïque

Août 2013

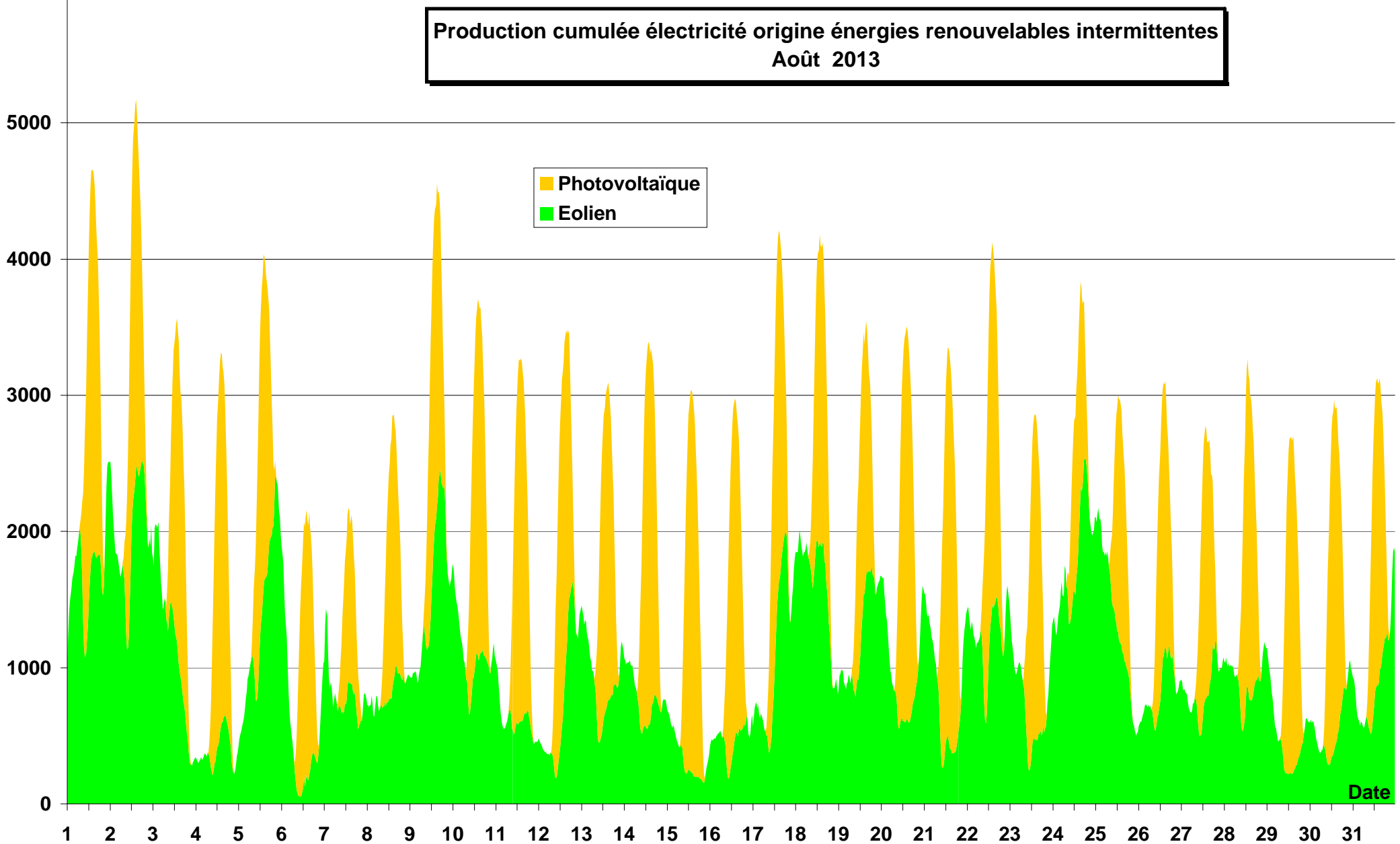
Nota : l'échelle (4060 MW)
correspond à la
puissance installée

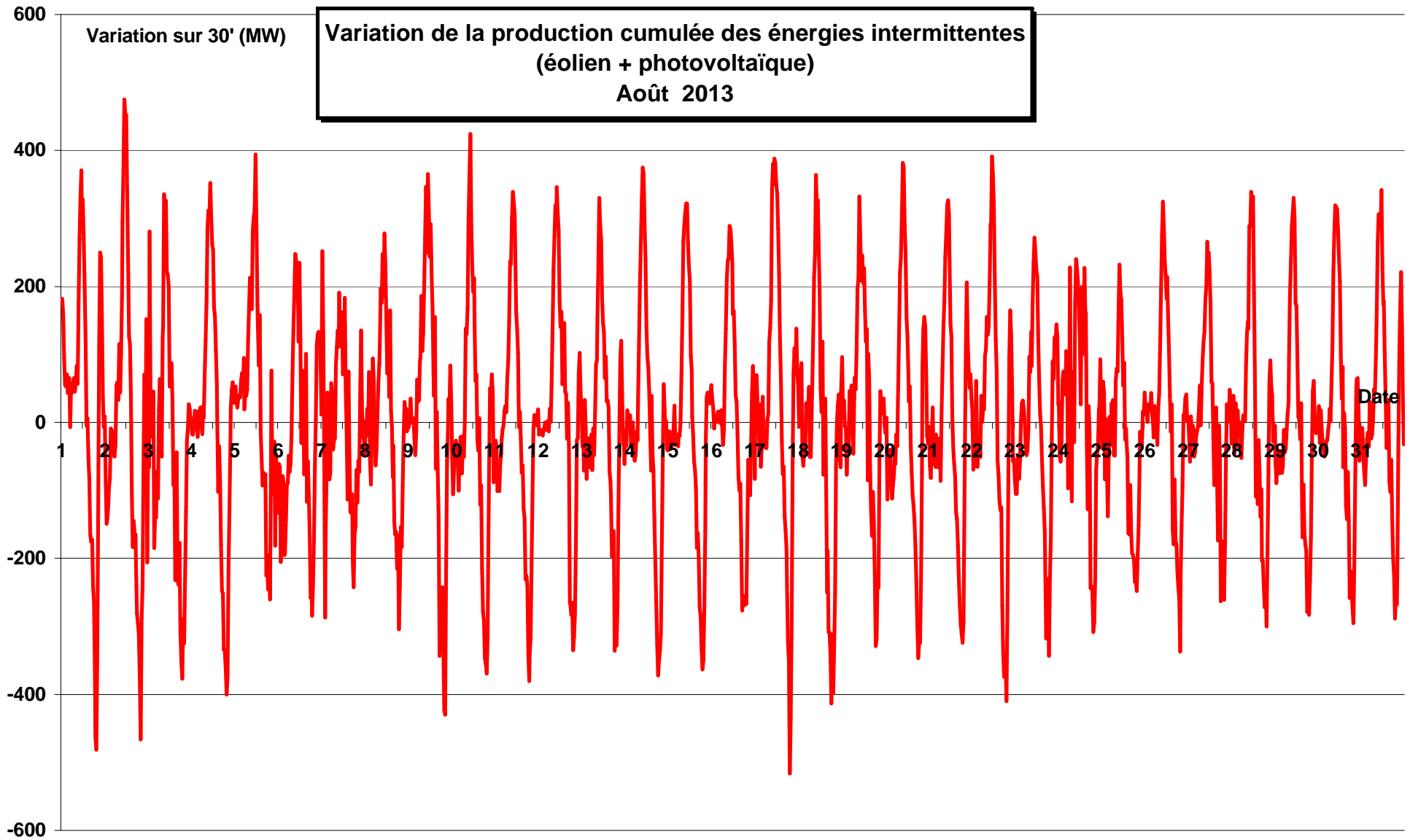
Puissance moyenne 30'
(MW)



Puissance moyenne 30' (MW)

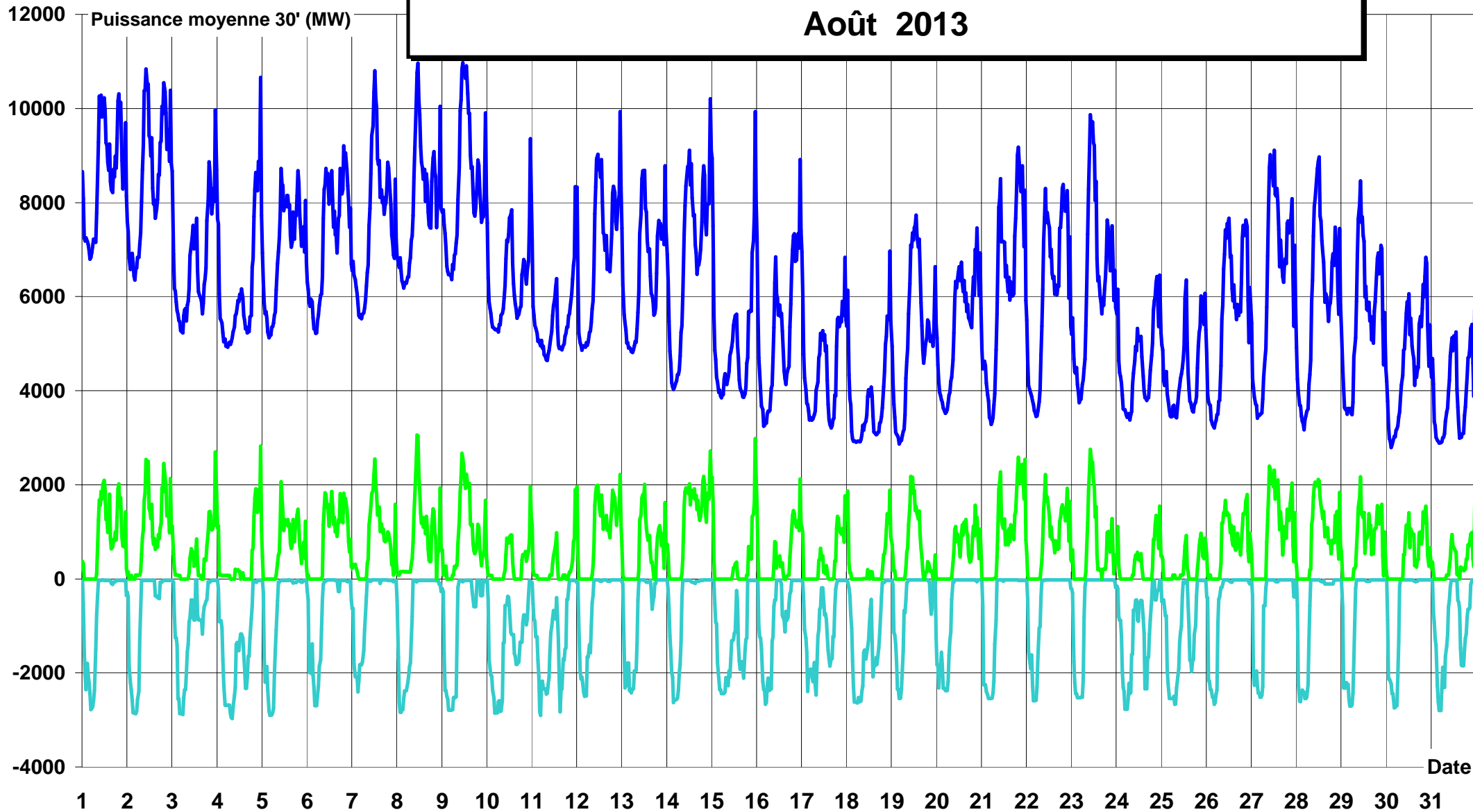
**Production cumulée électricité origine énergies renouvelables intermittentes
Août 2013**





PRODUCTION HYDRAULIQUE - STOCKAGE PAR POMPAGE

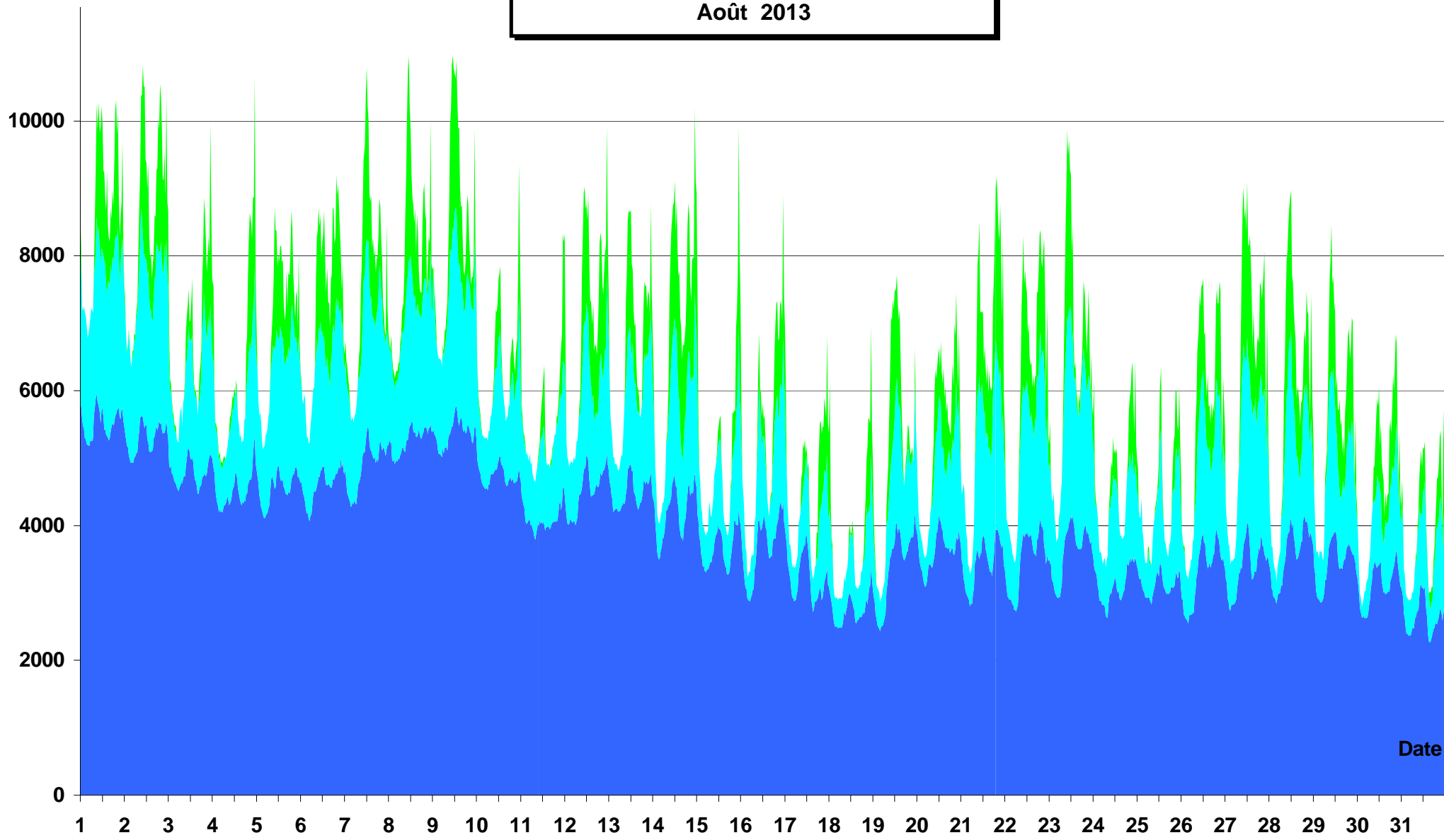
Août 2013



— Hydraulique — STEP pompage — STEP turbinage

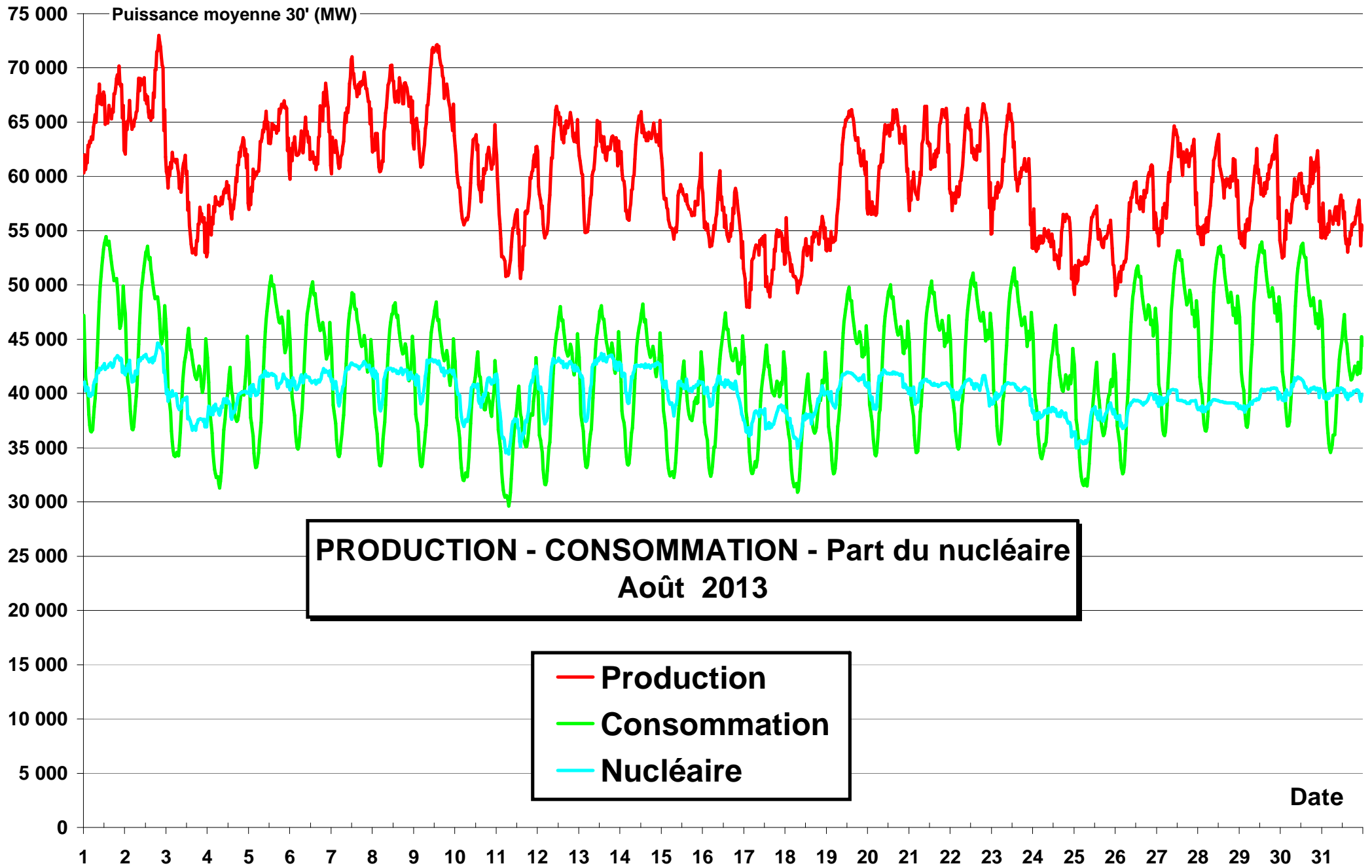
Productions cumulées hydraulique (détails)
Août 2013

12000 Puissance moyenne 30' (MW)



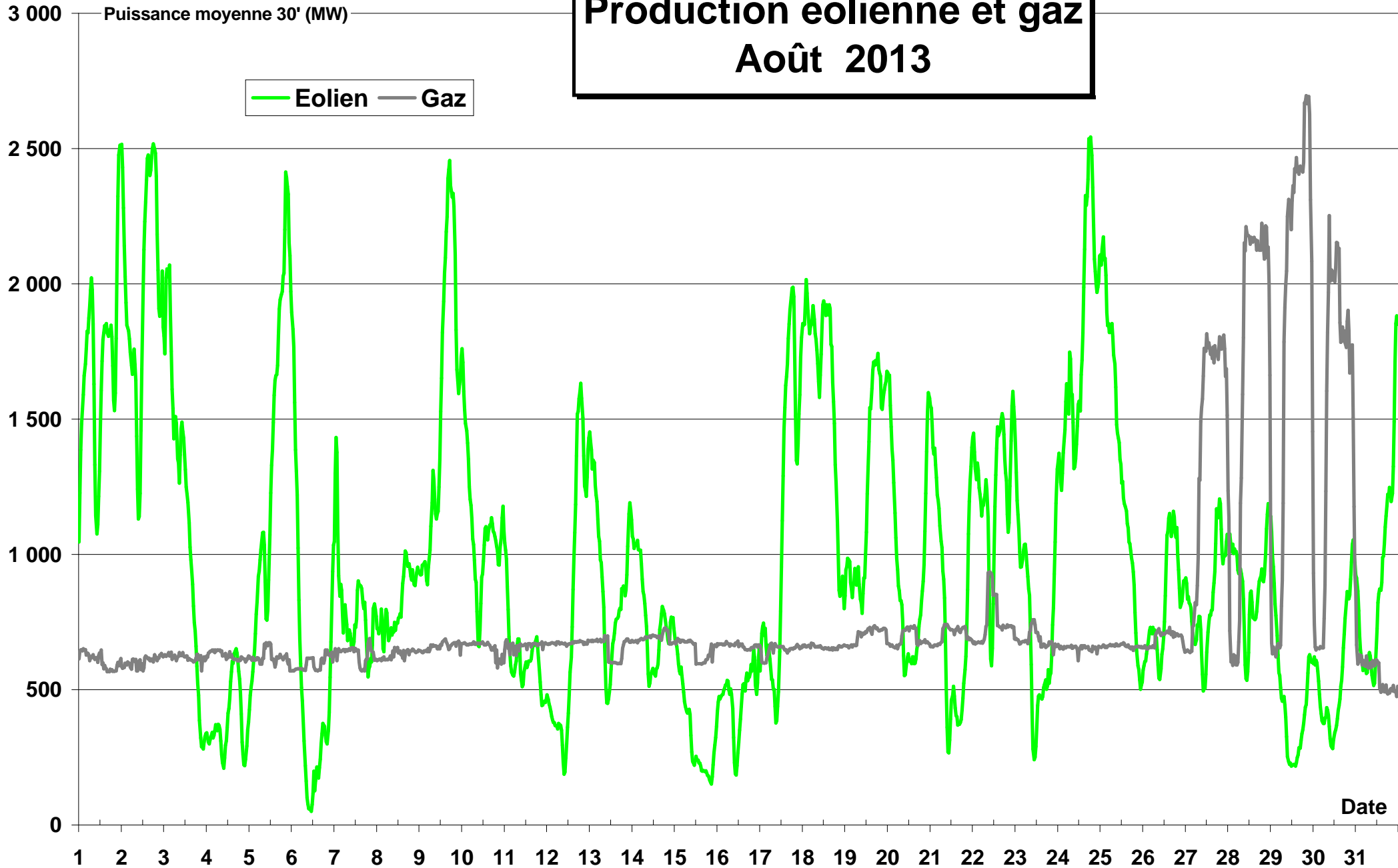
Date

■ Fil de l'eau + éclusée ■ Lacs ■ STEP turbinage

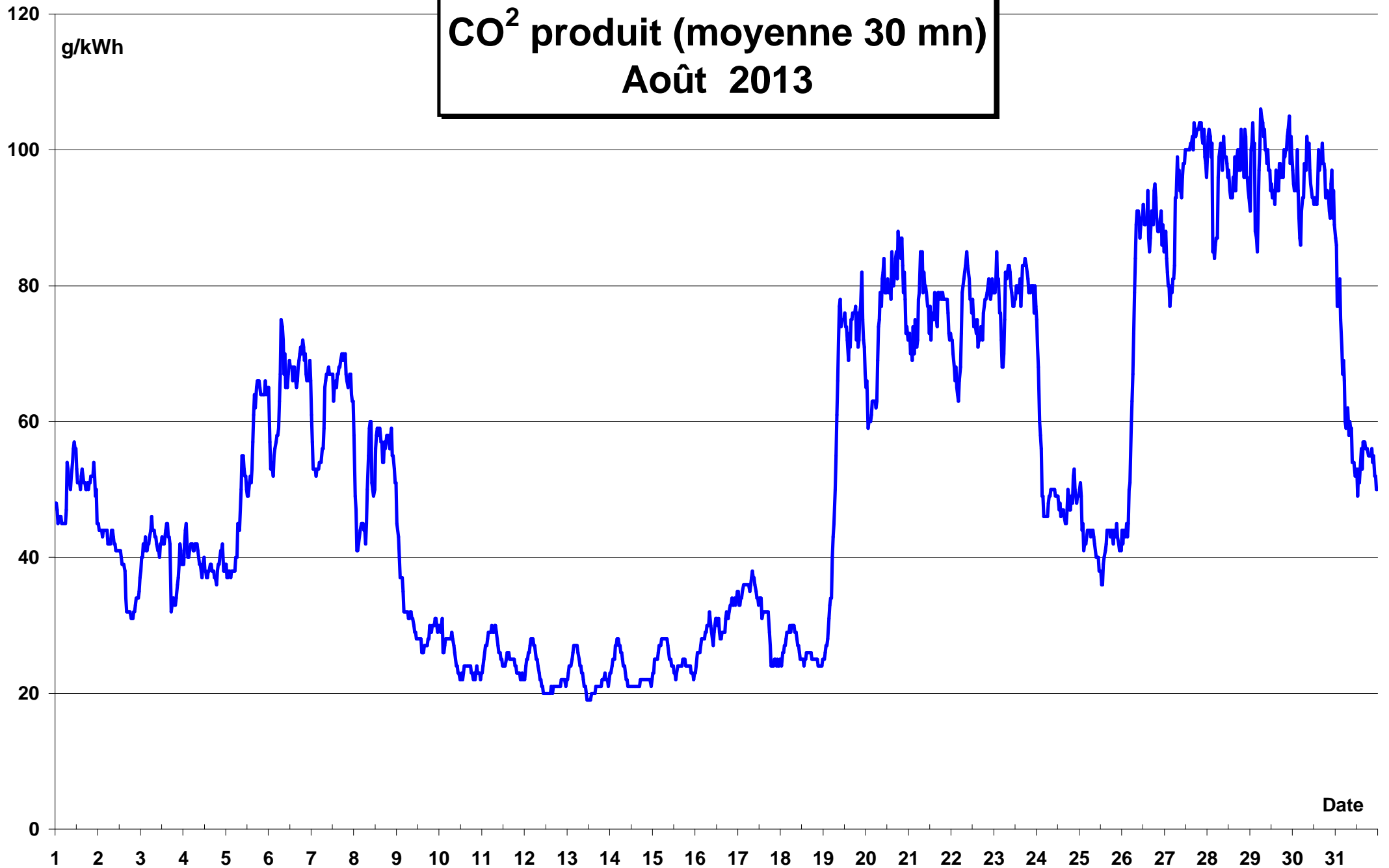


Production éolienne et gaz

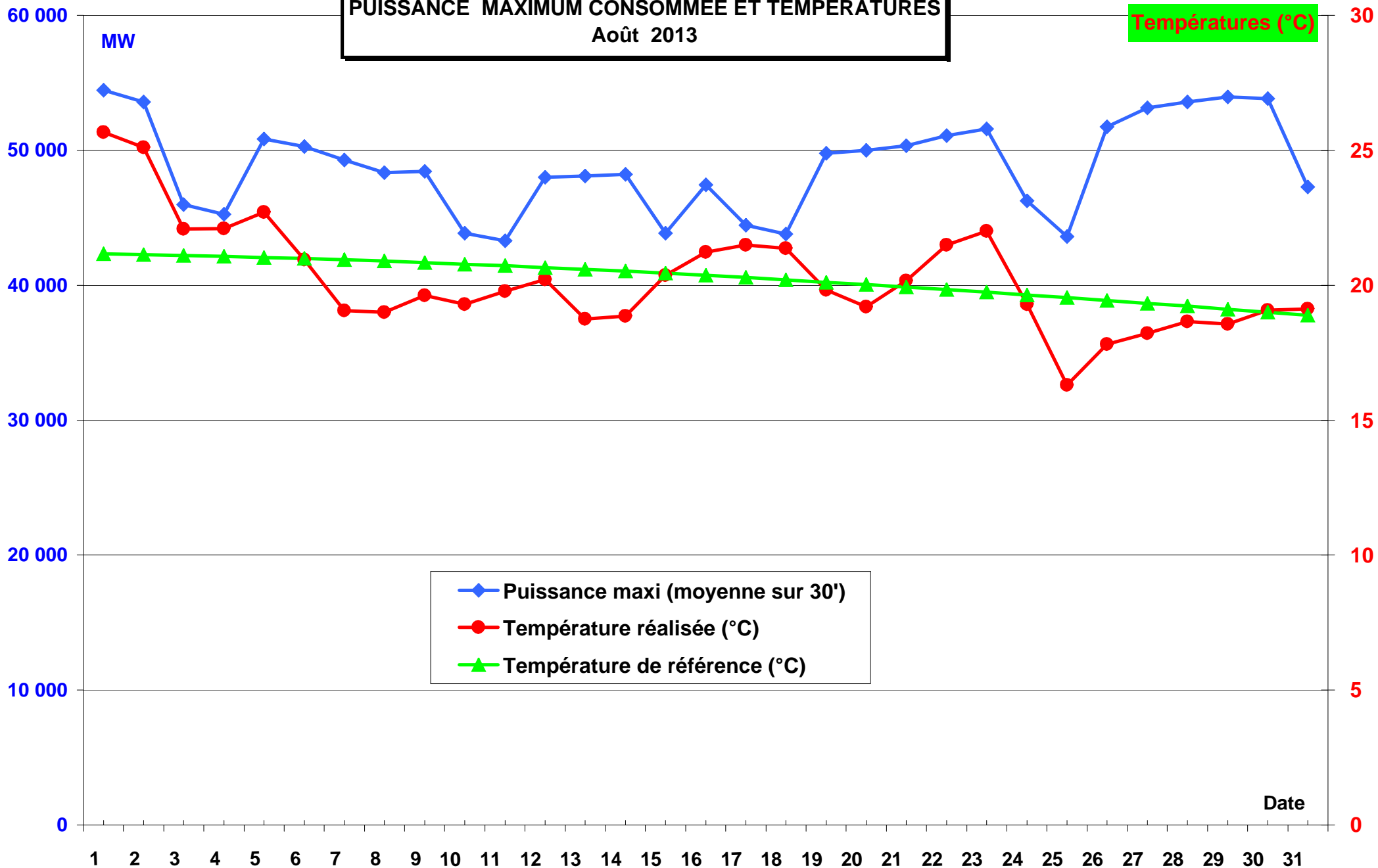
Août 2013



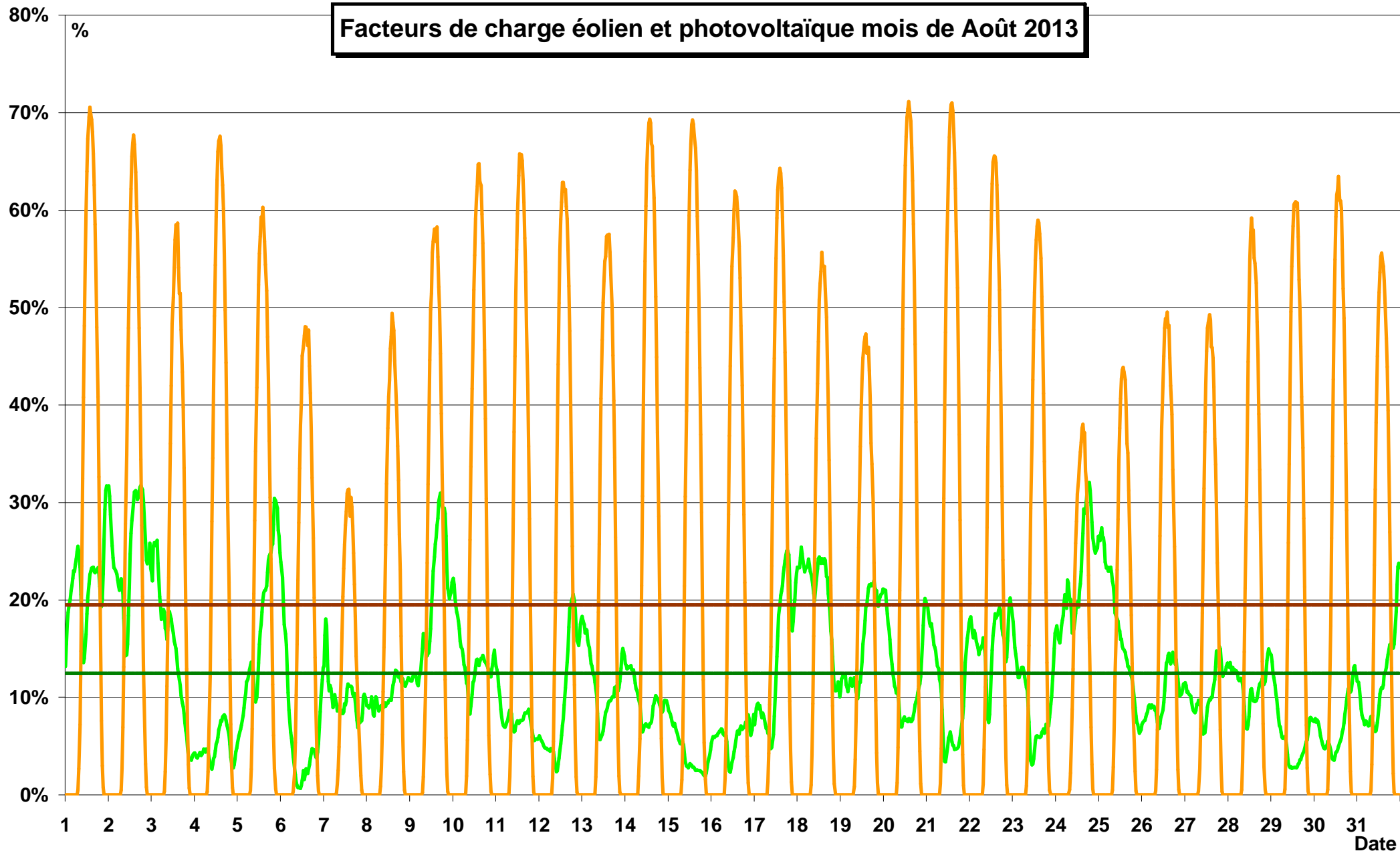
**CO² produit (moyenne 30 mn)
Août 2013**



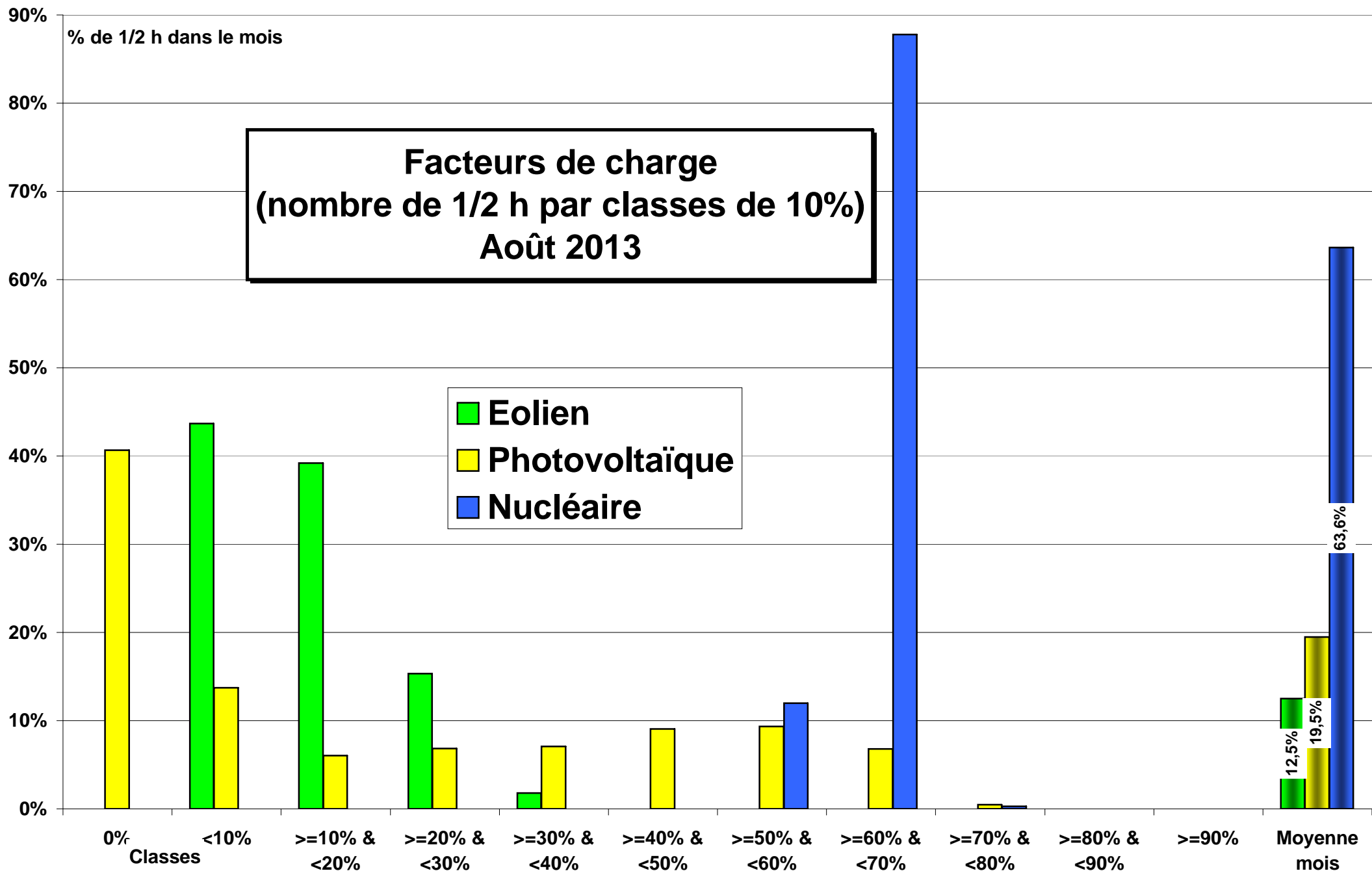
PUISSANCE MAXIMUM CONSOMMEE ET TEMPERATURES
Août 2013



Facteurs de charge éolien et photovoltaïque mois de Août 2013

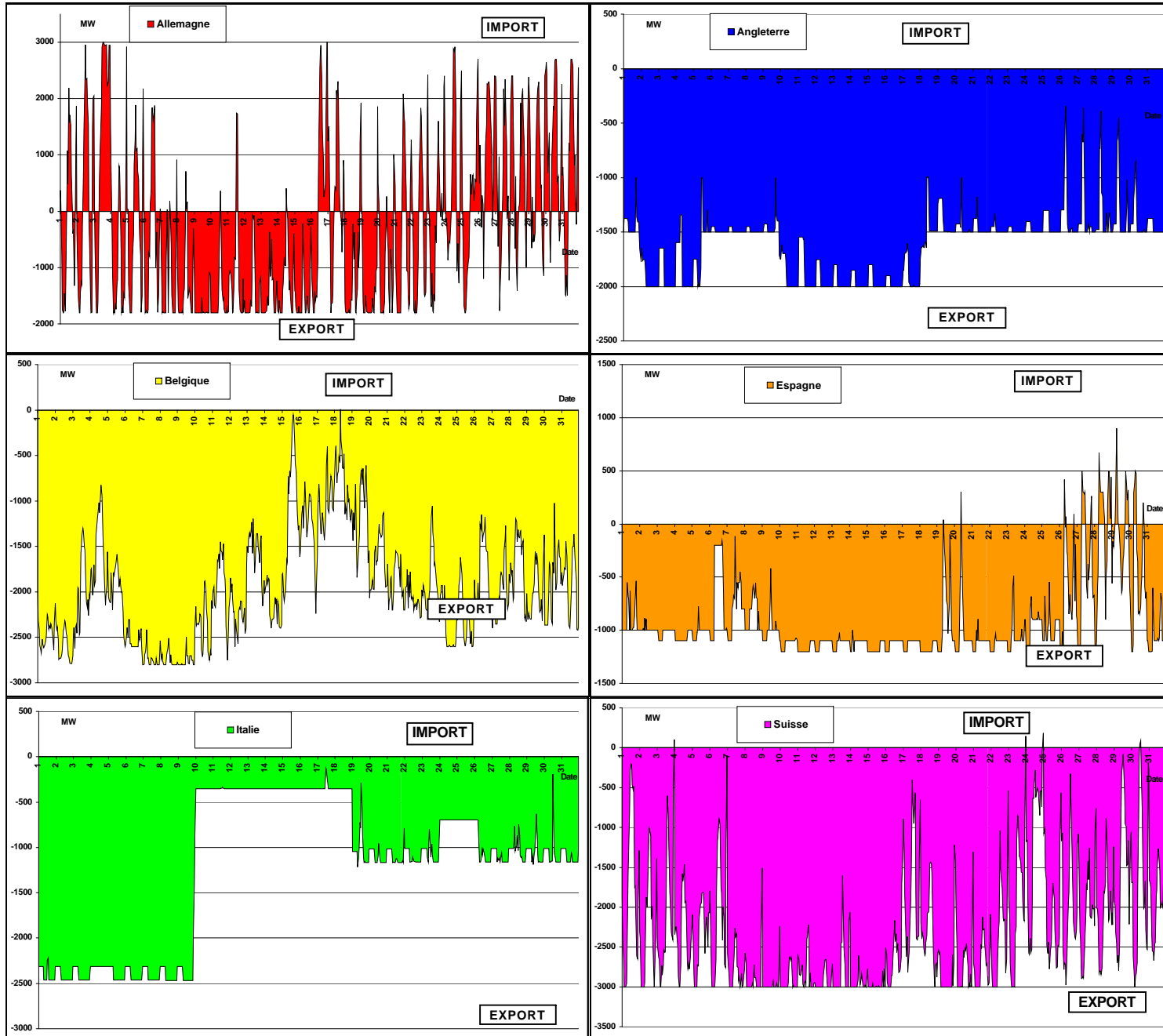


Eolien Photovoltaïque Facteur charge moyen éolien Facteur charge moyen photovoltaïque



ECHANGES COMMERCIAUX

Mois de Août 2013



CUMUL DES ECHANGES COMMERCIAUX AVEC LES PAYS FRONTALIERS Août 2013

