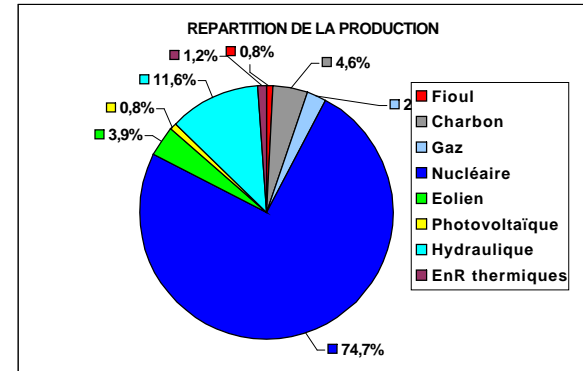


STATISTIQUES ELECTRICITE OCTOBRE 2013 (sommaire et synthèse)

	TABLE DES MATIERES	Unité	Origine des mesures
Page 1	Sommaire et synthèse mensuelle	MW & GWh	Moyenne 30' et mesures jour
Page 2	Détails des productions d'électricité à partir du fioul, du gaz, des énergies thermiques renouvelables et de l'hydraulique	GWh	Mesures jour
Page 3	Cumul en puissance des utilisations de l'électricité (consommation, exportation et pompage)	MW	Moyenne 30'
Page 4	Cumul en pourcentage des utilisations de l'électricité (consommation, exportation et pompage)	%	Moyenne 30'
Page 5	Cumul en puissance des productions d'électricité (toutes sources + importation)	MW	Moyenne 30'
Page 6	Cumul en pourcentage des productions d'électricité (toutes sources + importation)	%	Moyenne 30'
Page 7	Cumul en puissance des productions d'électricité hors nucléaire et hydraulique	MW	Moyenne 30'
Page 8	Cumul en puissance des productions d'électricité à partir des combustibles fossiles	MW	Moyenne 30'
Page 9	Cumul en puissance des productions d'électricité à partir du fioul (détails)	MW	Moyenne 30'
Page 10	Cumul en puissance des productions d'électricité à partir du gaz (détails)	MW	Moyenne 30'
Page 11	Cumul en puissance des productions d'électricité à partir des énergies thermiques renouvelables	MW	Moyenne 30'
Page 12	Cumul en puissance des productions d'électricité à partir d'énergies renouvelables	MW	Moyenne 30'
Page 13	Cumul en pourcentage des productions d'électricité à partir d'énergies renouvelables	MW	Moyenne 30'
Page 14	Production éolienne	MW	Moyenne 30'
Page 15	Plage de puissance éolienne journalière (entre minimum et maximum)	MW	Extrêmes des moyennes 30'
Page 16	Production photovoltaïque	MW	Moyenne 30'
Page 17	Cumul en puissance des productions d'électricité à partir d'énergies renouvelables intermittentes (éolien et photovoltaïque)	MW	Moyenne 30'
Page 18	Variation des productions intermittentes (éolien et photovoltaïque)	MW	Moyenne 30'
Page 19	Production hydraulique et fonctionnement des STEP (pompage et turbinage)	MW	Moyenne 30'
Page 20	Cumul en puissance des productions d'électricité à partir de l'hydraulique (détails)	MW	Moyenne 30'
Page 21	Production, consommation et part de production du nucléaire	MW	Moyenne 30'
Page 22	Production éolienne et gaz	MW	Moyenne 30'
Page 23	Production de CO ₂	g/kWh	Moyenne 30'
Page 24	Puissance maximum et températures (références et réalisées)	MW & °C	Mesures jour
Page 25	Facteurs de charge éolien et photovoltaïque (moyenne 30' et moyenne mensuelle)	%	Moyenne 30' & moyenne mois
Page 26	Répartition en classes des facteurs de charge éolien, nucléaire et photovoltaïque	% par classes	A partir des moyennes 30'
Page 27	Bilans détaillés des échanges avec les pays frontaliers	MW	Moyennes 60'
Page 28	Bilan cumulé des échanges avec les pays frontaliers	MW	A partir des moyennes 60'
Page 29	Cumul mensuel des échanges avec les pays frontaliers	GWh	A partir des moyennes 60'

Source des données : mesures "définitives" disponibles sur le site RTE <http://www.rte-france.com/fr/developpement-durable/eco2mix>



Valeurs extrêmes mensuelles (à partir des moyennes 30') :			
	MW	Date & heure	Facteur charge
Puissance maximum consommée :	63620	30/10/14 19:00	47,9%
Puissance maximum produite :	74243	28/10/14 12:00	55,9%
Eolien	Minimum production :	219	8/10/14 5:00
	Maximum production :	6044	27/10/14 12:00
Maximum production photovoltaïque :	2234	2/10/14 13:30	52,9%

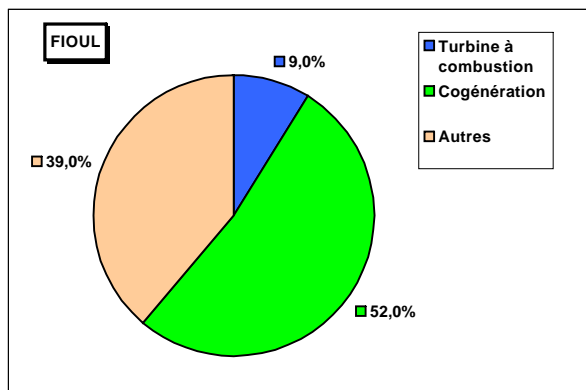
Utilisation de l'électricité produite (GWh)			
Production + solde import :	Consommation :	Echanges physiques :	Stockage par pompage :
41567	36823	-4137	-608
	88,6%	10,0%	1,5%
		Si <0 : solde exportateur	Energie produite non utilisée directement
		Si >0 : solde importateur	

ECHANGES COMMERCIAUX TRANSFRONTALIERS (GWh)							
	Allemagne	Angleterre	Belgique	Espagne	Italie	Suisse	TOTAL
IMPORT	1021	0	4	47	0	0	1071
EXPORT	-16	-874	-746	-331	-1793	-1188	-4948
Solde (E-I)	1005	-874	-742	-284	-1793	-1188	-3877
	%solde export des échanges / production :						9,3%

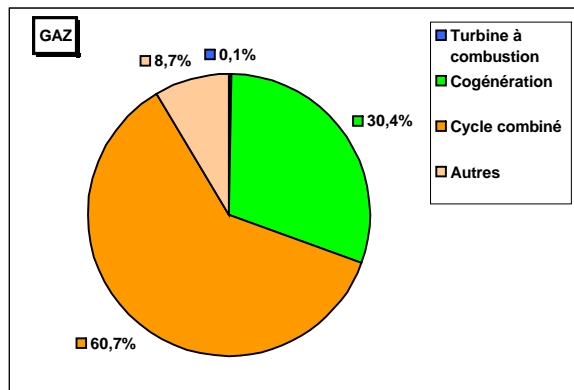
	Statistiques mensuelles :										
	Nucléaire	Combustibles fossiles				Energies renouvelables					TOTAL GENERAL
	Gaz	Charbon	Fioul	Total	Hydraulique	Eolien	Photovoltaïque	EnR thermiques	Total		
Parc installé (MW) :	63130	10456	6341	8779	25576	25300	8020	4225	4890	42435	131141
Production (GWh) :	31045,04	1027,63	1924,64	318,07	3270,34	4830,04	1604,91	312,04	504,44	7251,42	41567
Facteur de charge :	66,1%	13,2%	40,8%	4,9%	17,2%	25,7%	26,9%	9,9%	15,8%	23,0%	42,6%
% de la production :	74,7%	2,5%	4,6%	0,8%	7,9%	11,6%	3,9%	0,8%	1,2%	17,4%	
% de la consommation :	84,3%	2,8%	5,2%	0,9%	8,9%	13,1%	4,4%	0,8%	1,4%	19,7%	

STATISTIQUES ELECTRICITE OCTOBRE 2013 (détails fioul, gaz, thermiques renouvelables et hydraulique)

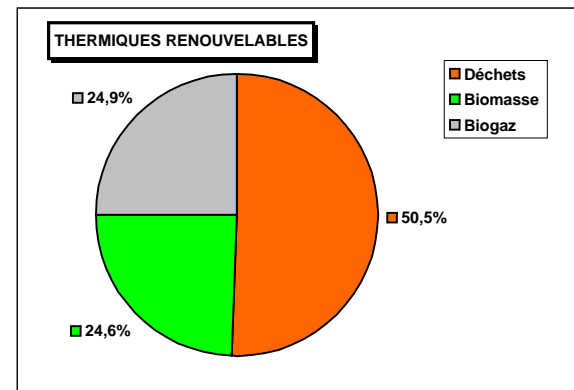
DETAILS PRODUCTION FIOUL			
Mode de production	Production (GWh)	% / production Fioul	% / production totale
Turbine à combustion	29	9,0%	0,07%
Cogénération	165	52,0%	0,40%
Autres	124	39,0%	0,30%
TOTAL	318		0,76%



DETAILS PRODUCTION GAZ			
Mode de production	Production (GWh)	% / production Gaz	% / production totale
Turbine à combustion	2	0,1%	0,00%
Cogénération	313	30,4%	0,75%
Cycle combiné	624	60,7%	1,50%
Autres	89	8,7%	0,21%
TOTAL	1027		2,47%



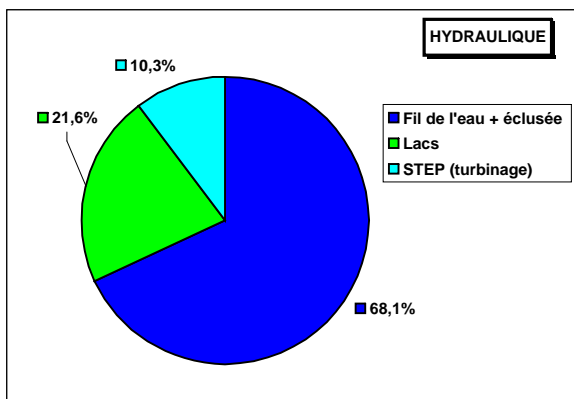
DETAILS PRODUCTION ENERGIES THERMIQUES RENEUVABLES			
Mode de production	Production (GWh)	% / production Enr Therm.	% / production totale
Déchets	254	50,5%	0,61%
Biomasse	124	24,6%	0,30%
Biogaz	125	24,9%	0,30%
TOTAL	504		1,21%

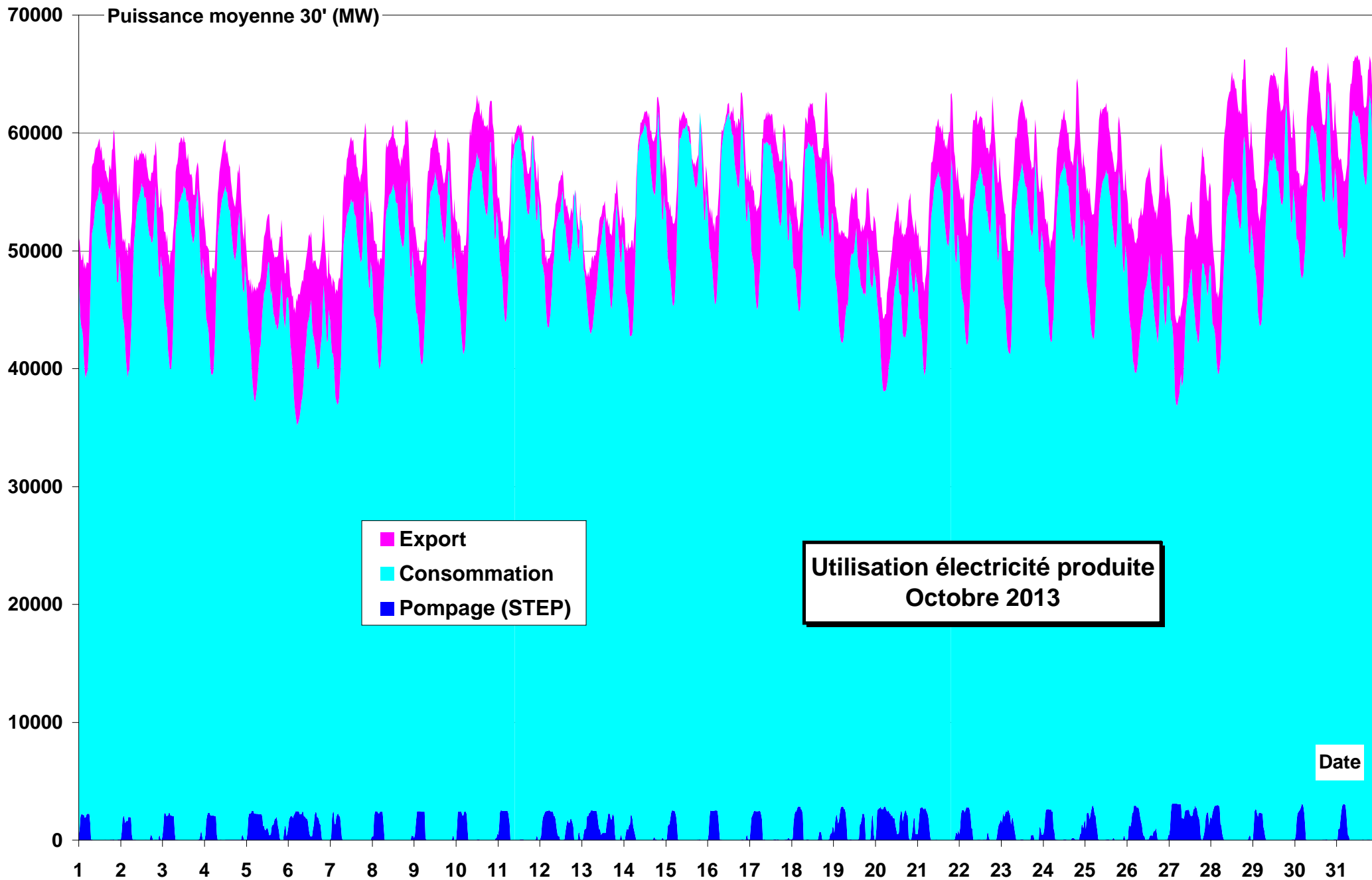


DETAILS PRODUCTION HYDRAULIQUE			
Mode de production	Production (GWh)	% / production Hydraulique	% / production totale
Fil de l'eau + éclusée	3289	68,1%	7,91%
Lacs	1044	21,6%	2,51%
STEP (turbinage)	497	10,3%	1,20%
TOTAL	4830		11,62%

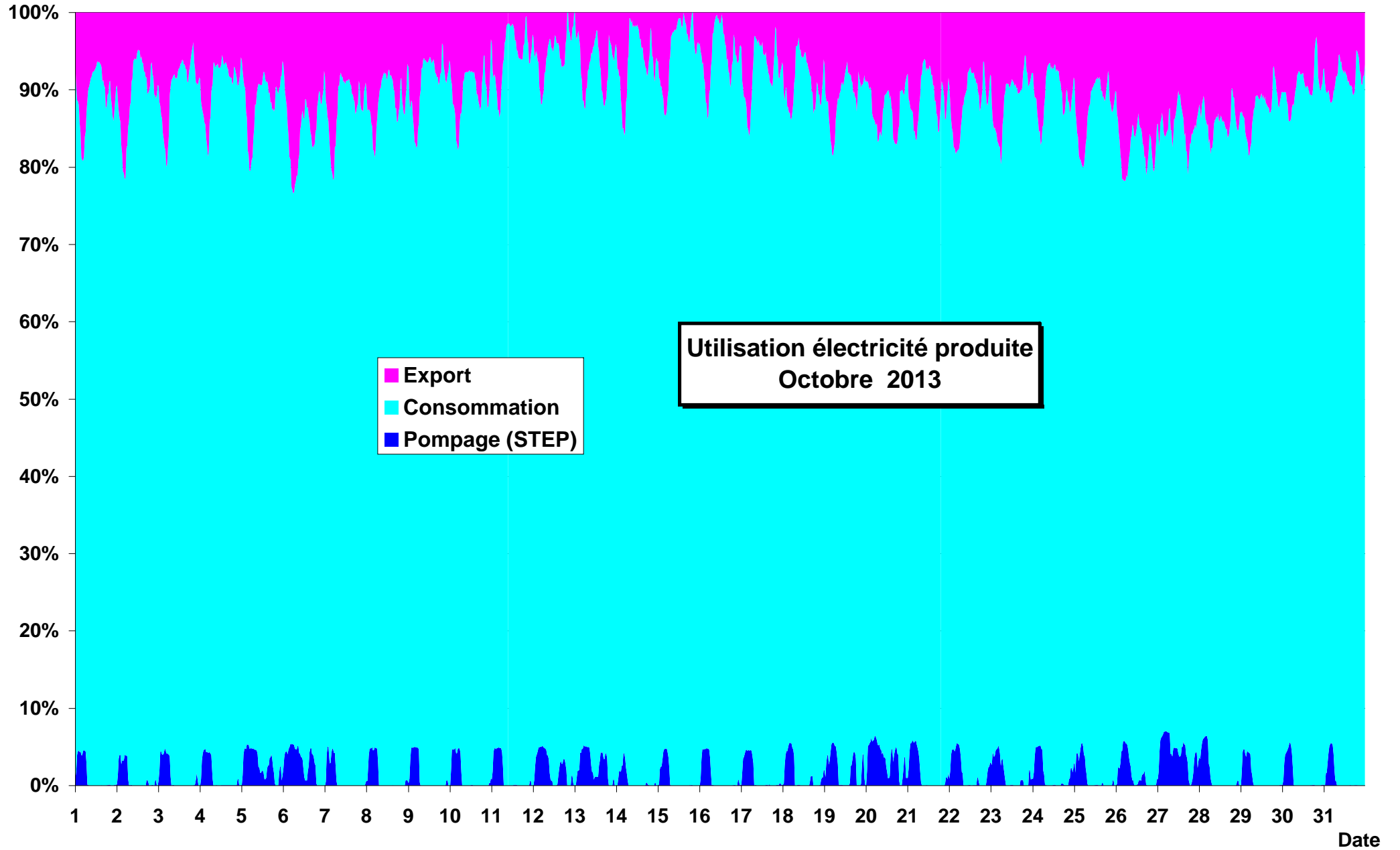
Détails STEP (GWh)	
Pompage STEP	608
Turbinage STEP	497
Rendement STEP	81,7%

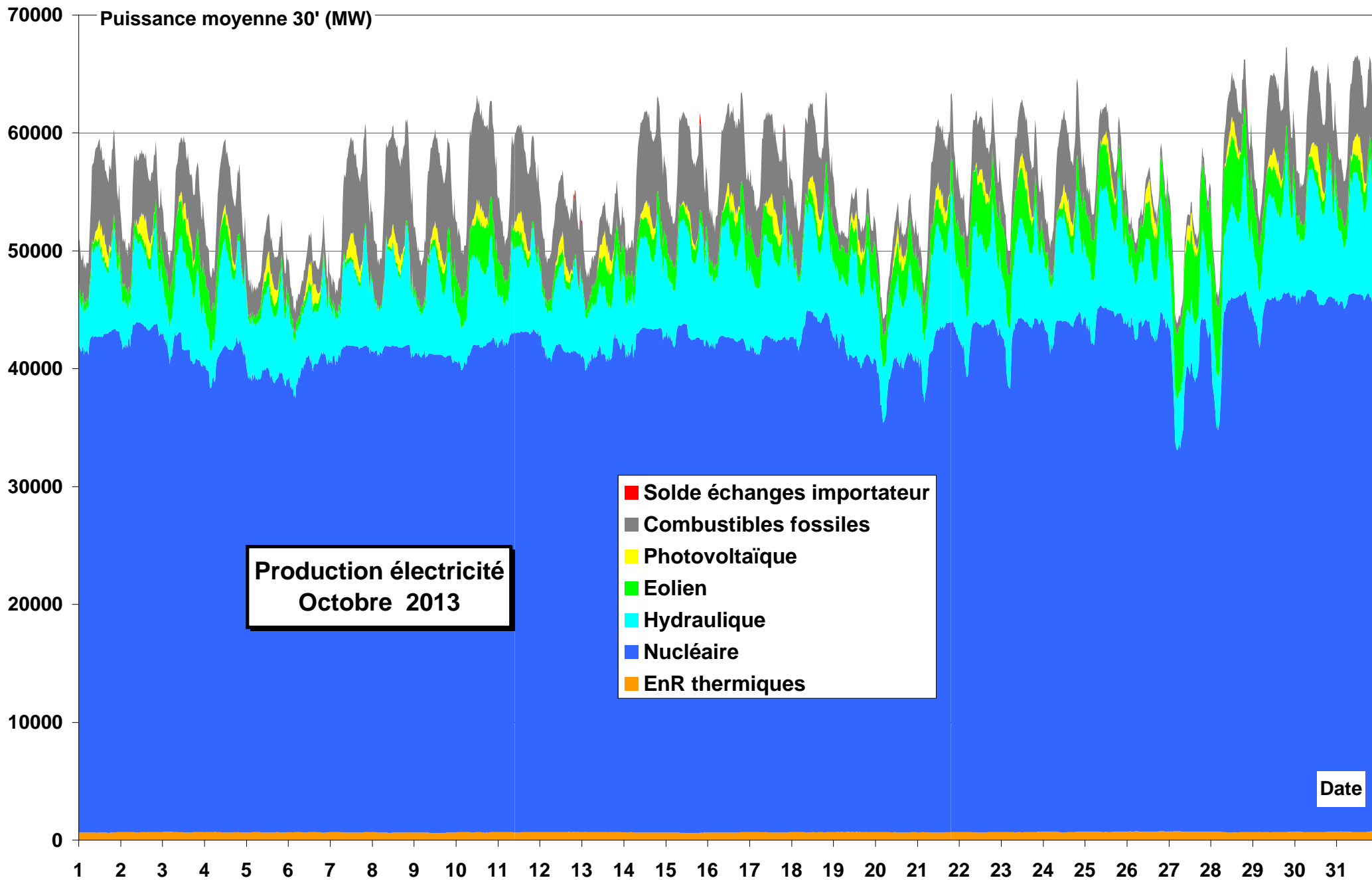
Certaines STEP ont des apports complémentaires

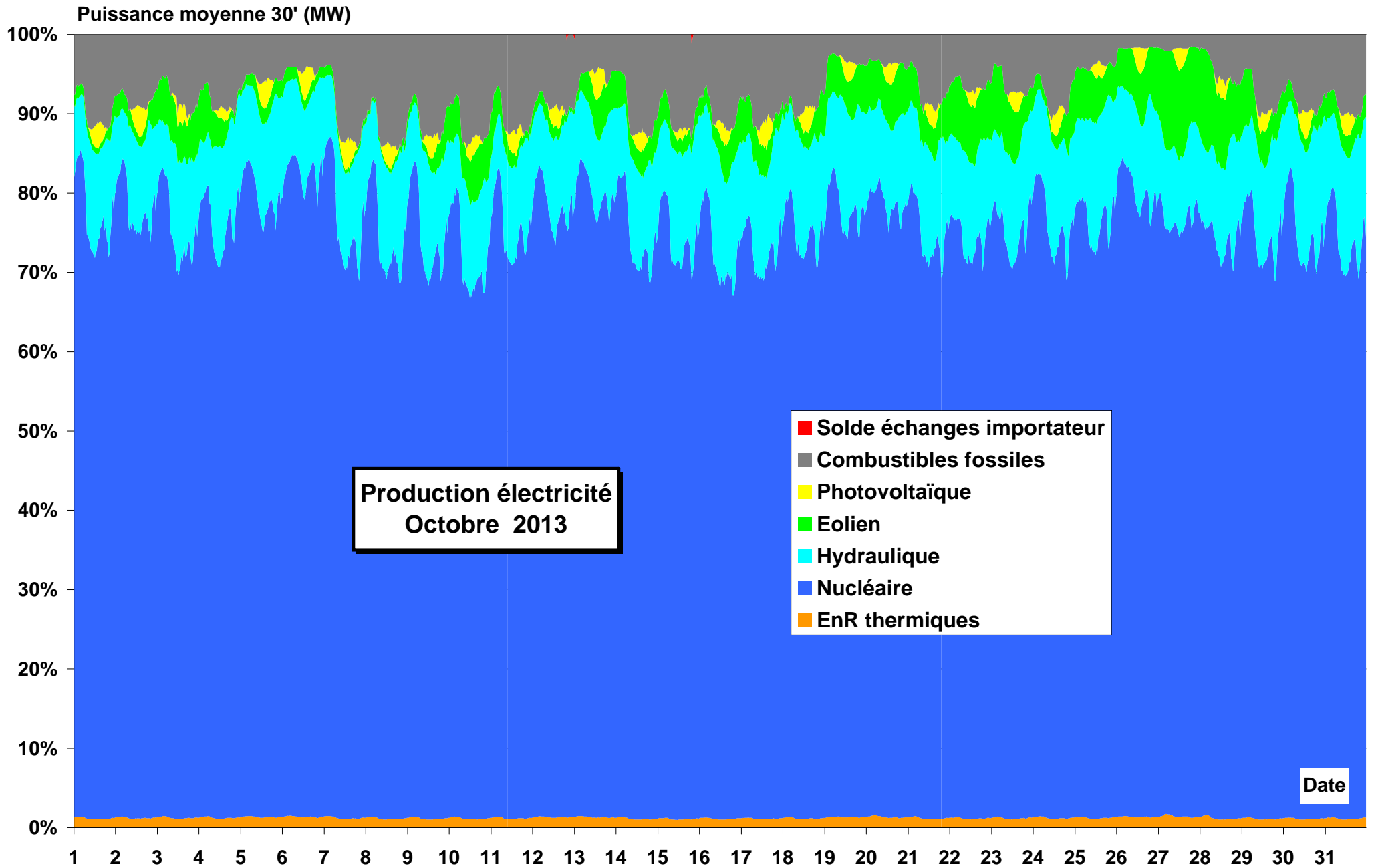


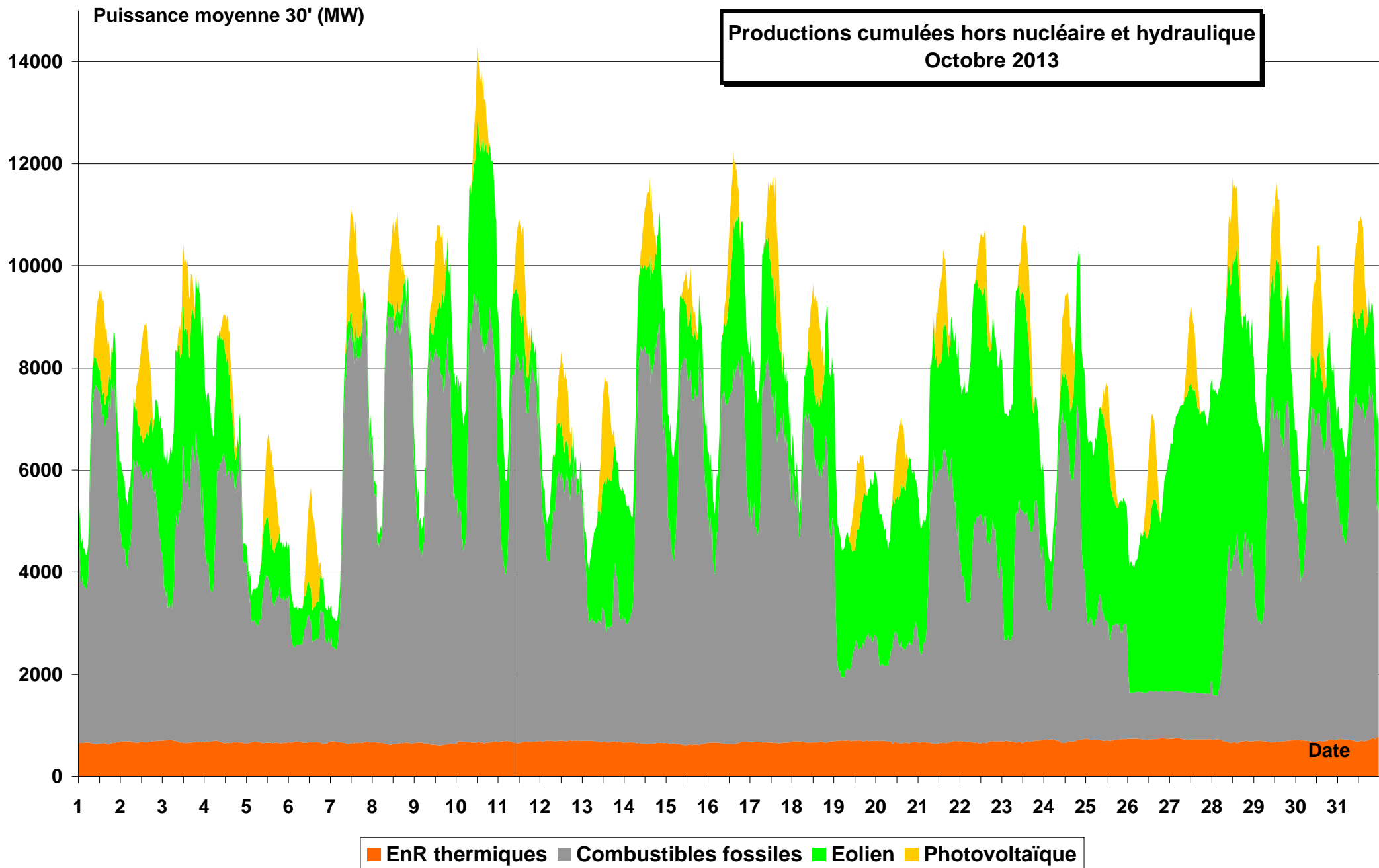


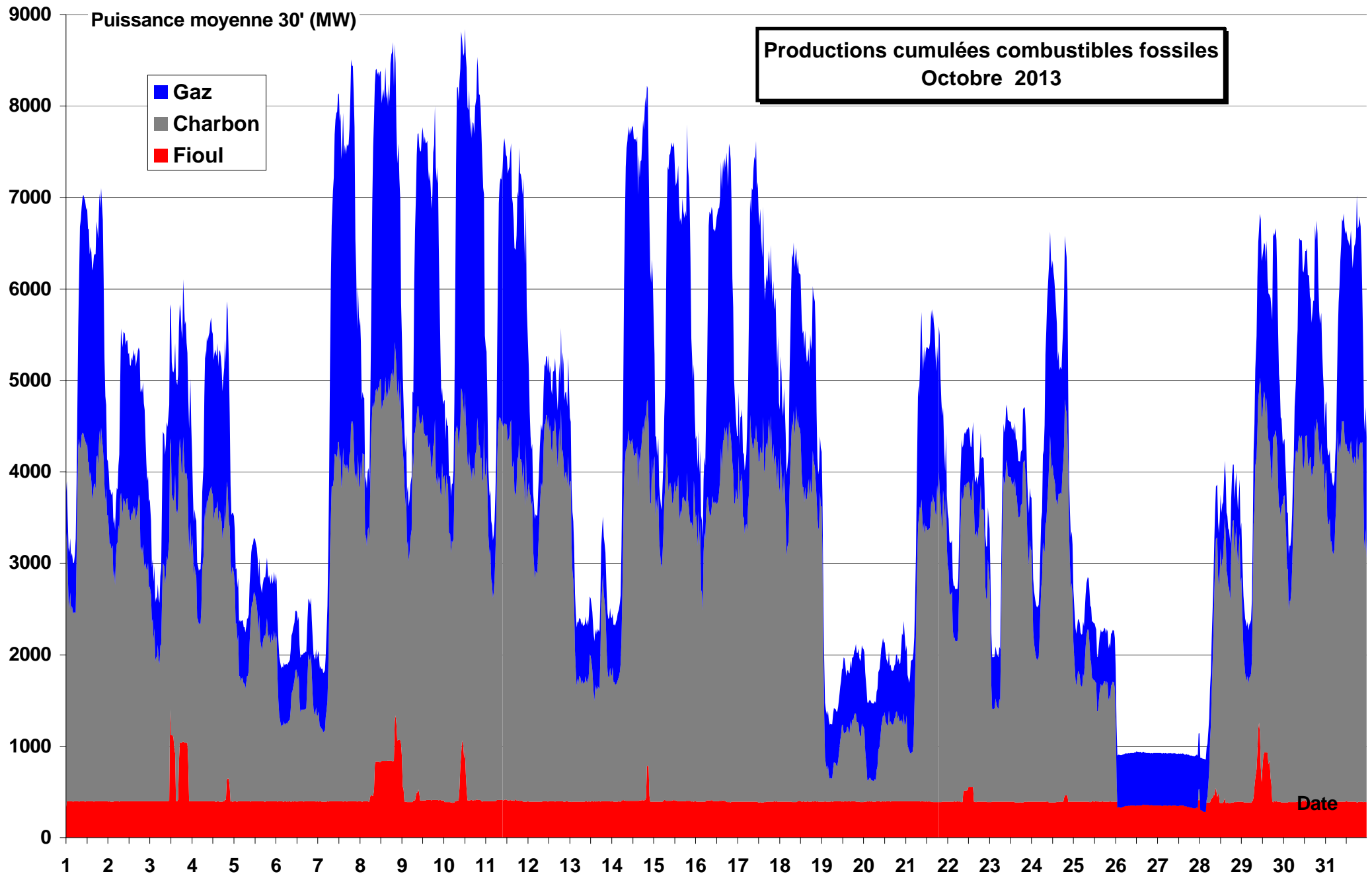
Puissance moyenne 30' (MW)





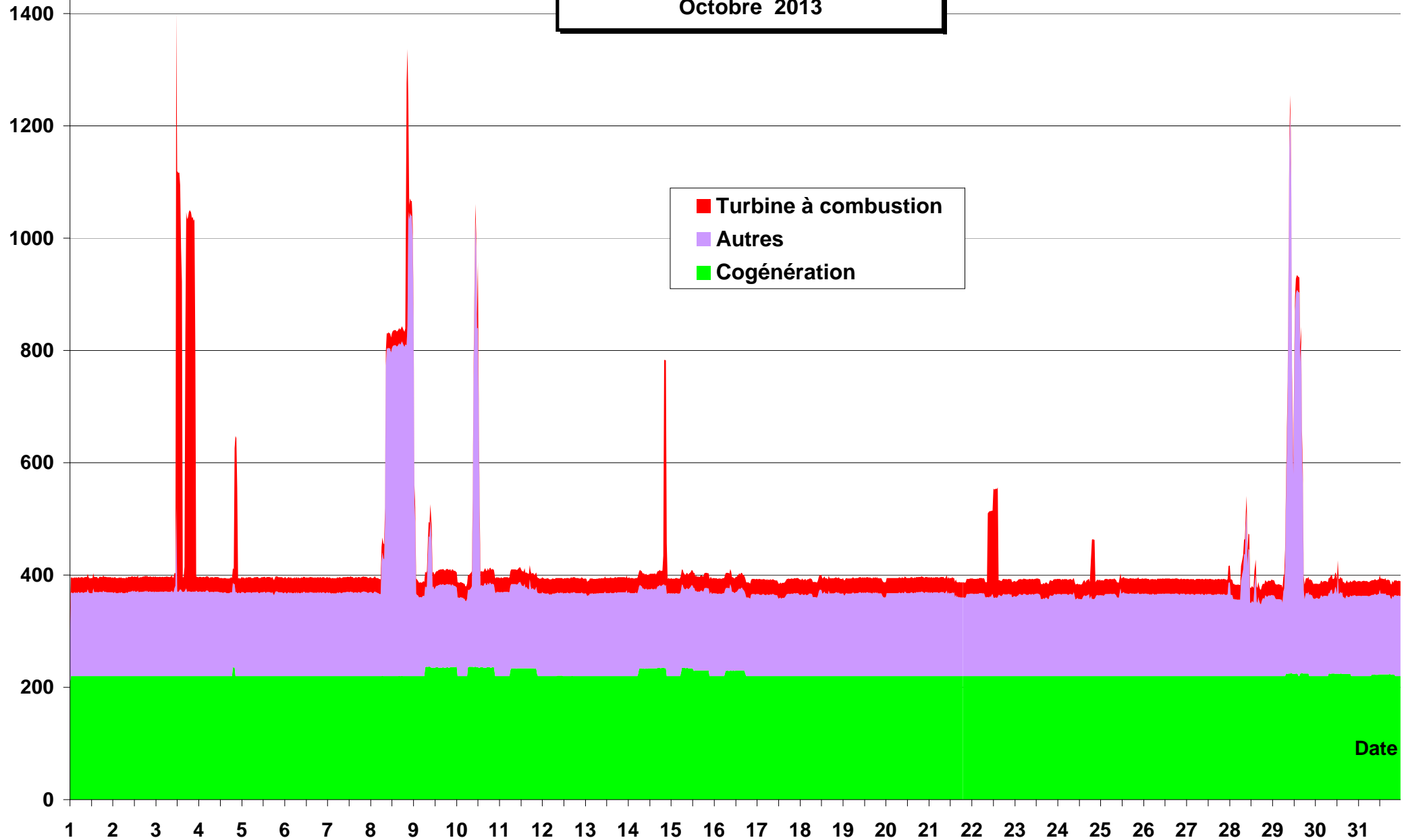


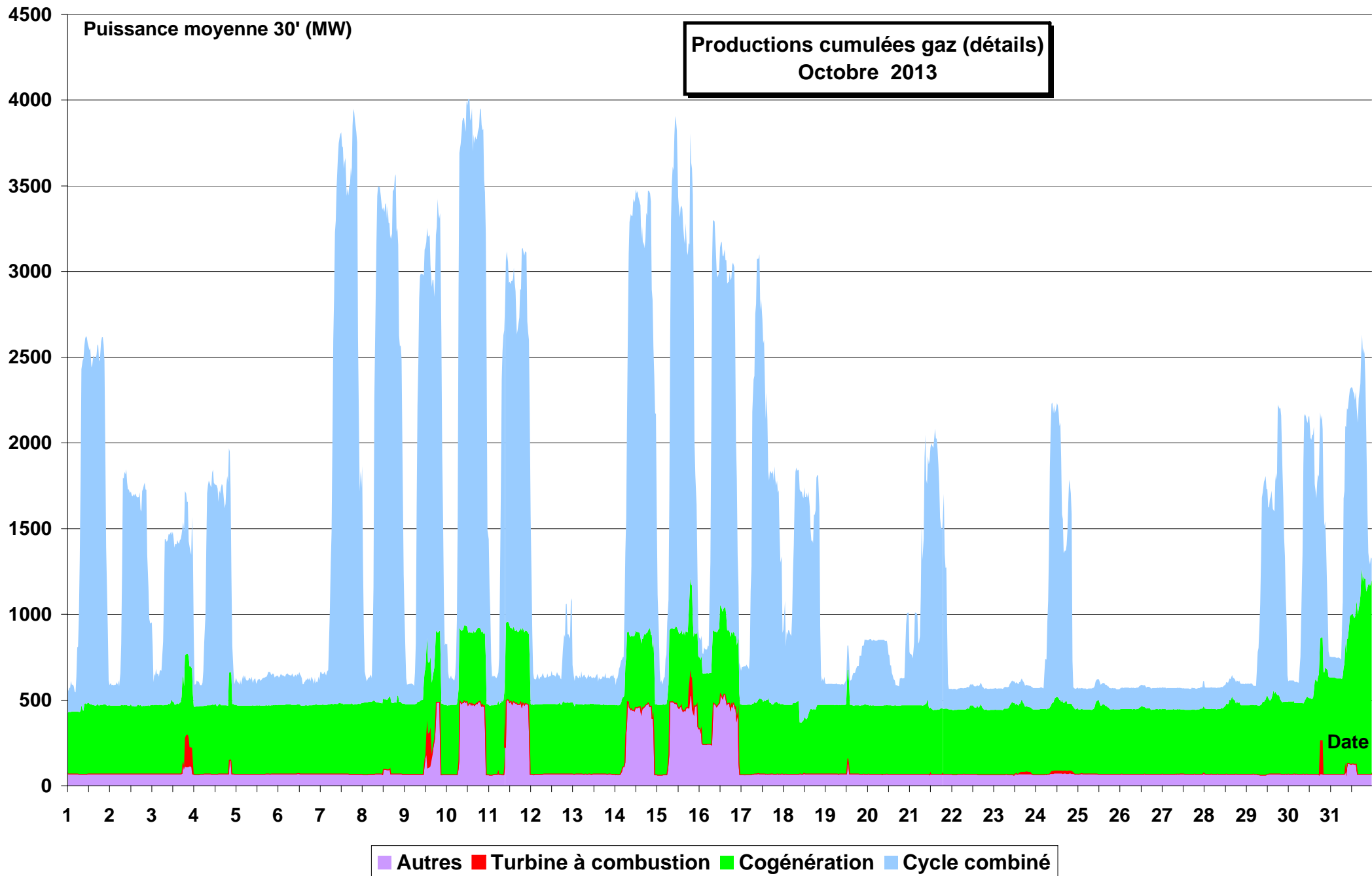


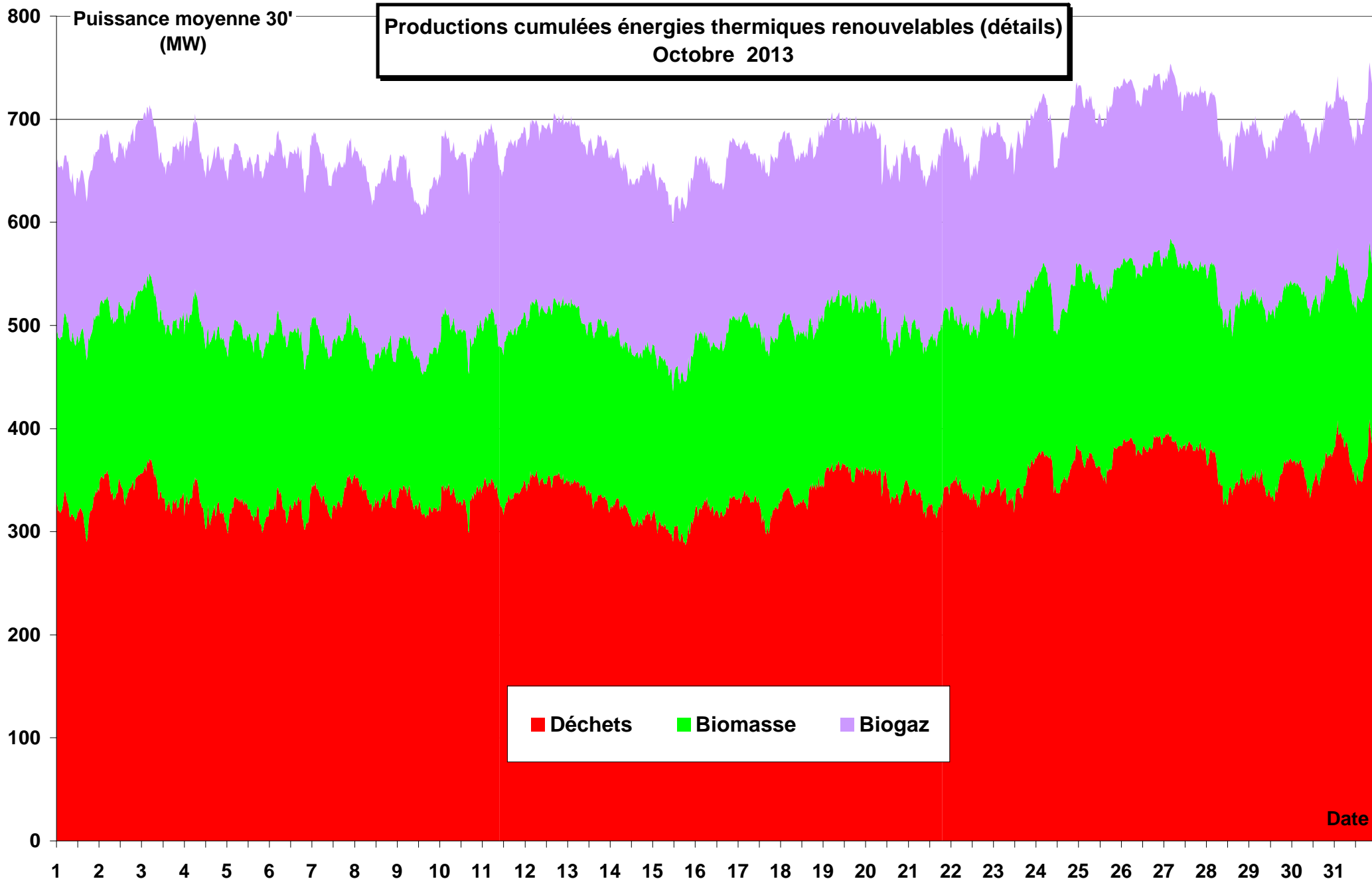


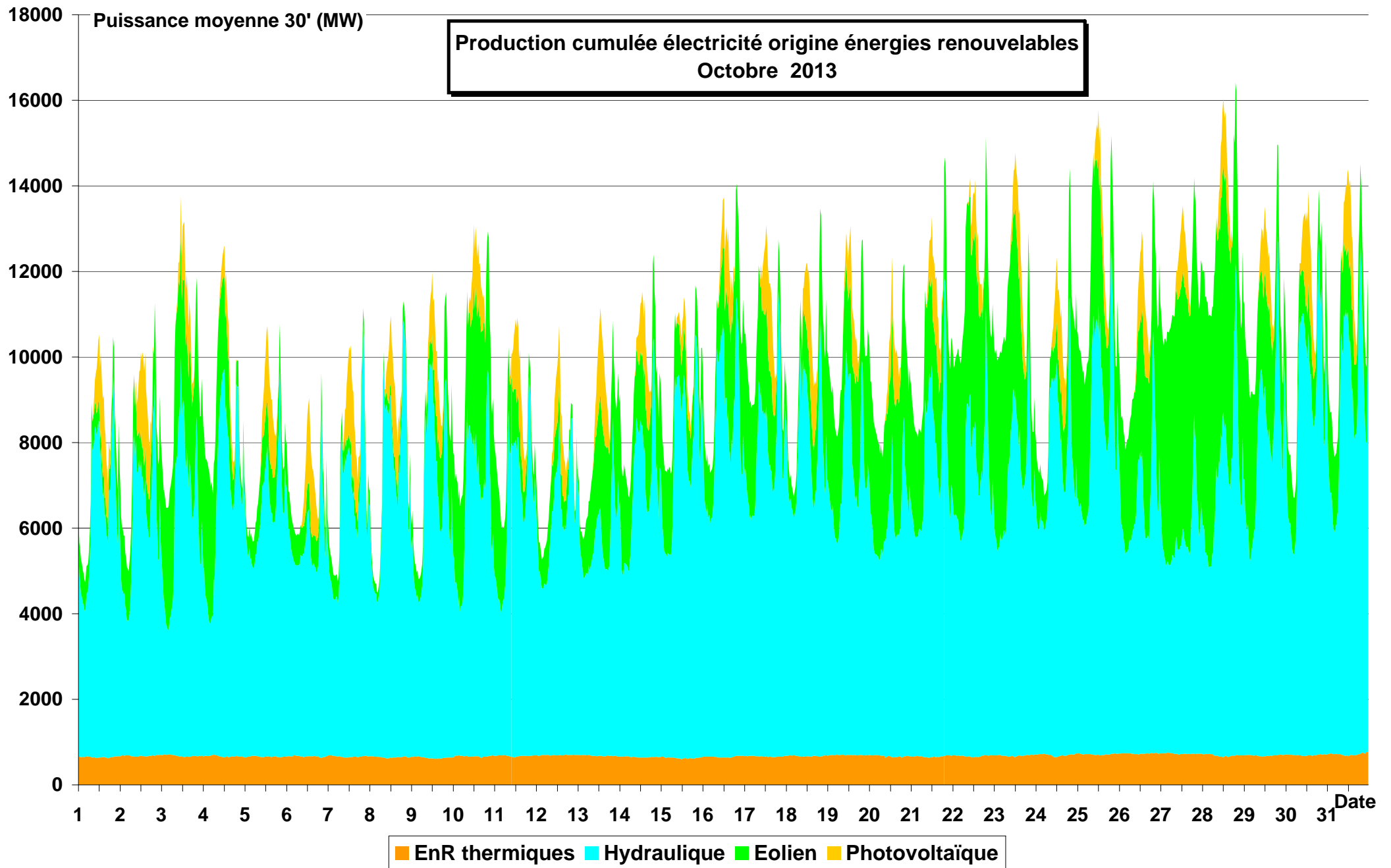
Puissance moyenne 30' (MW)

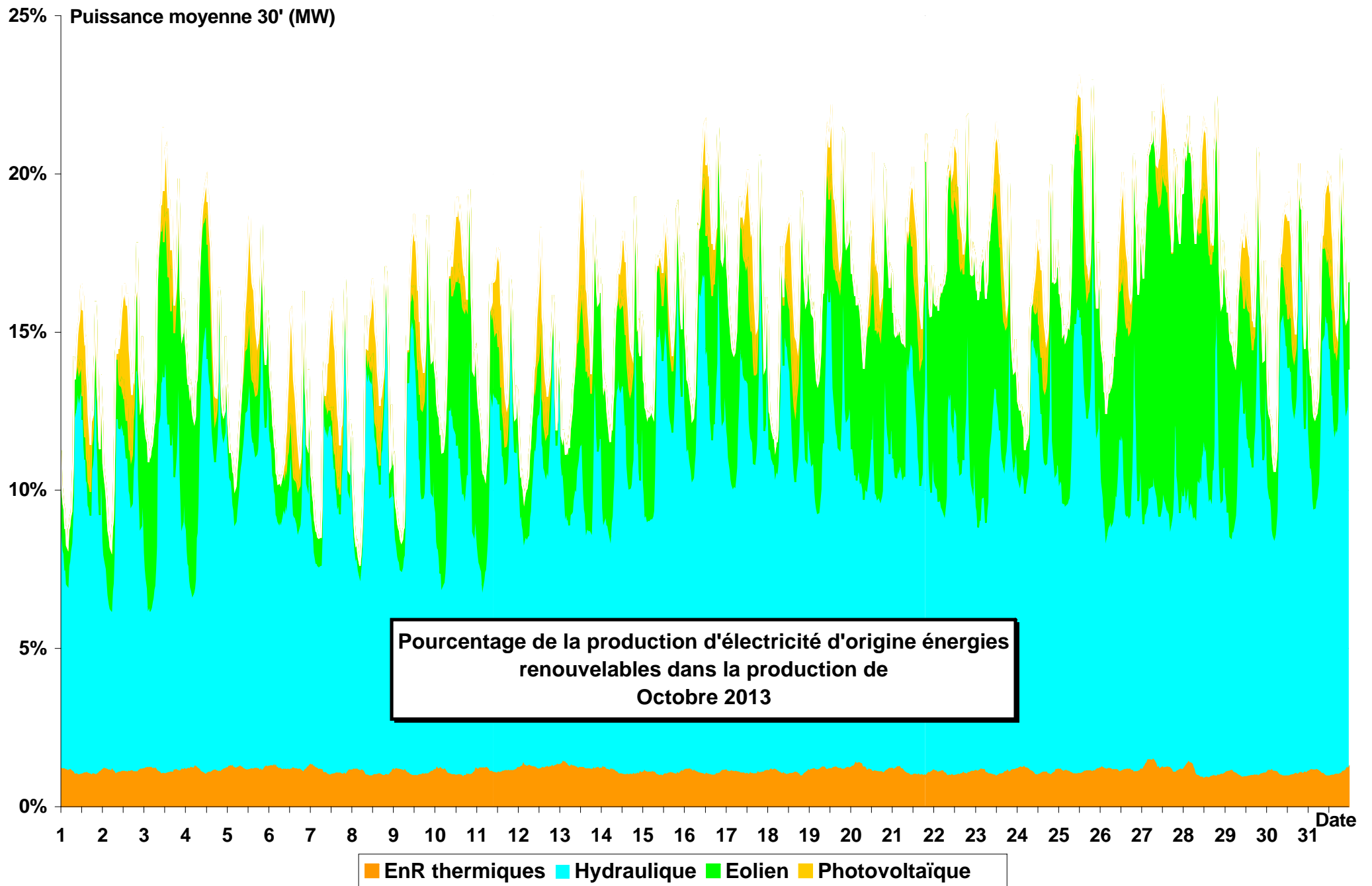
Productions cumulées fioul (détails)
Octobre 2013



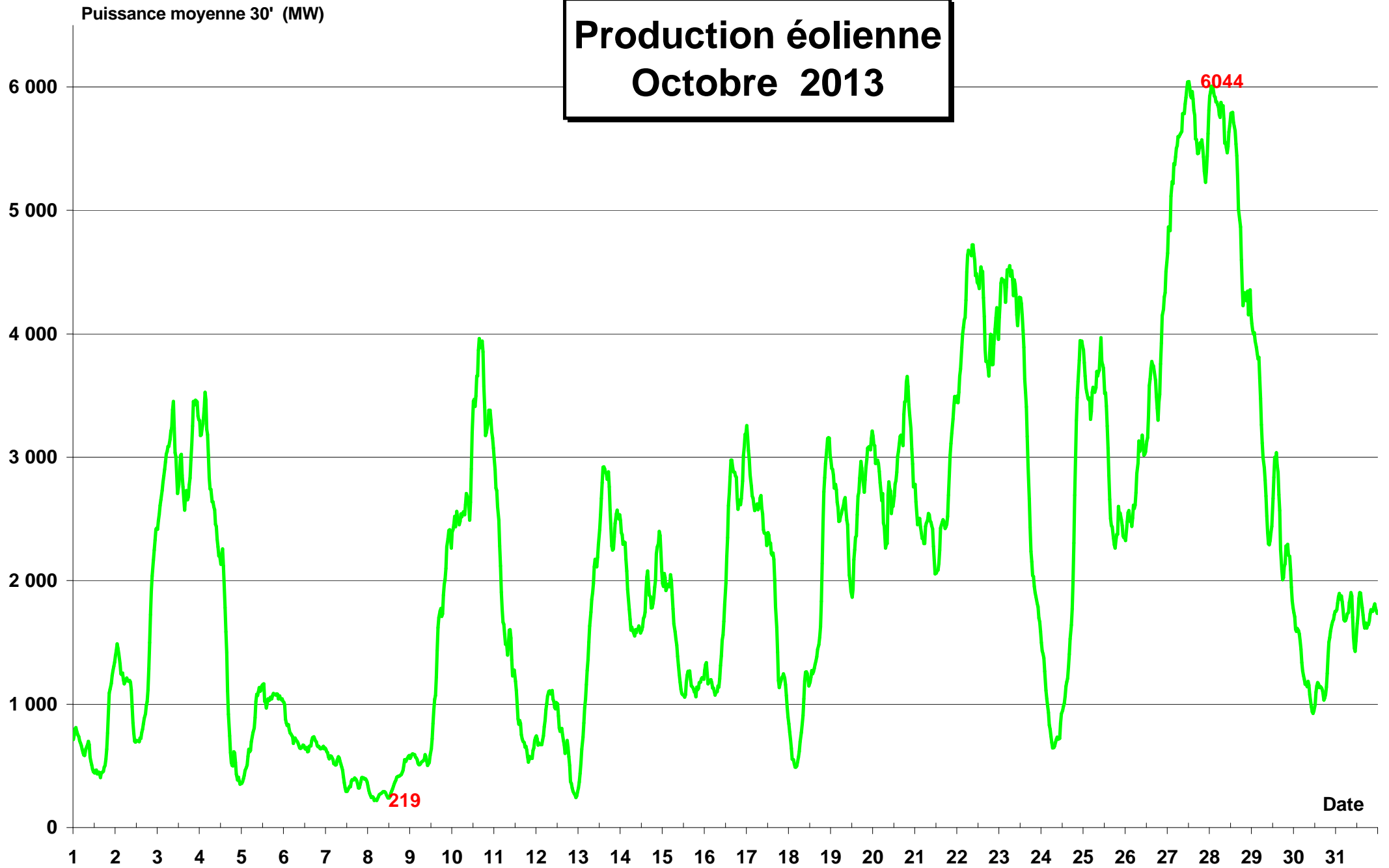




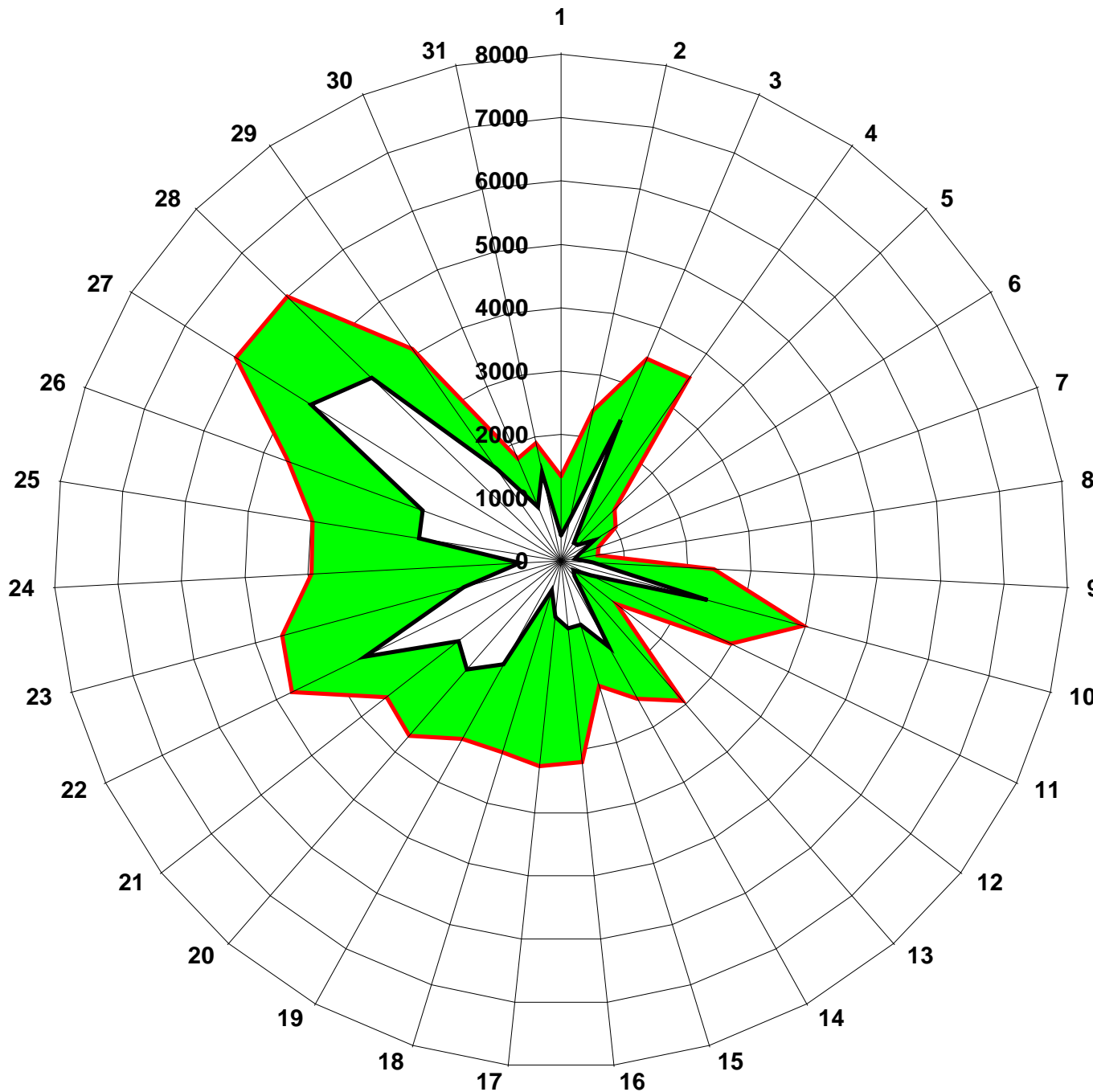




Production éolienne Octobre 2013

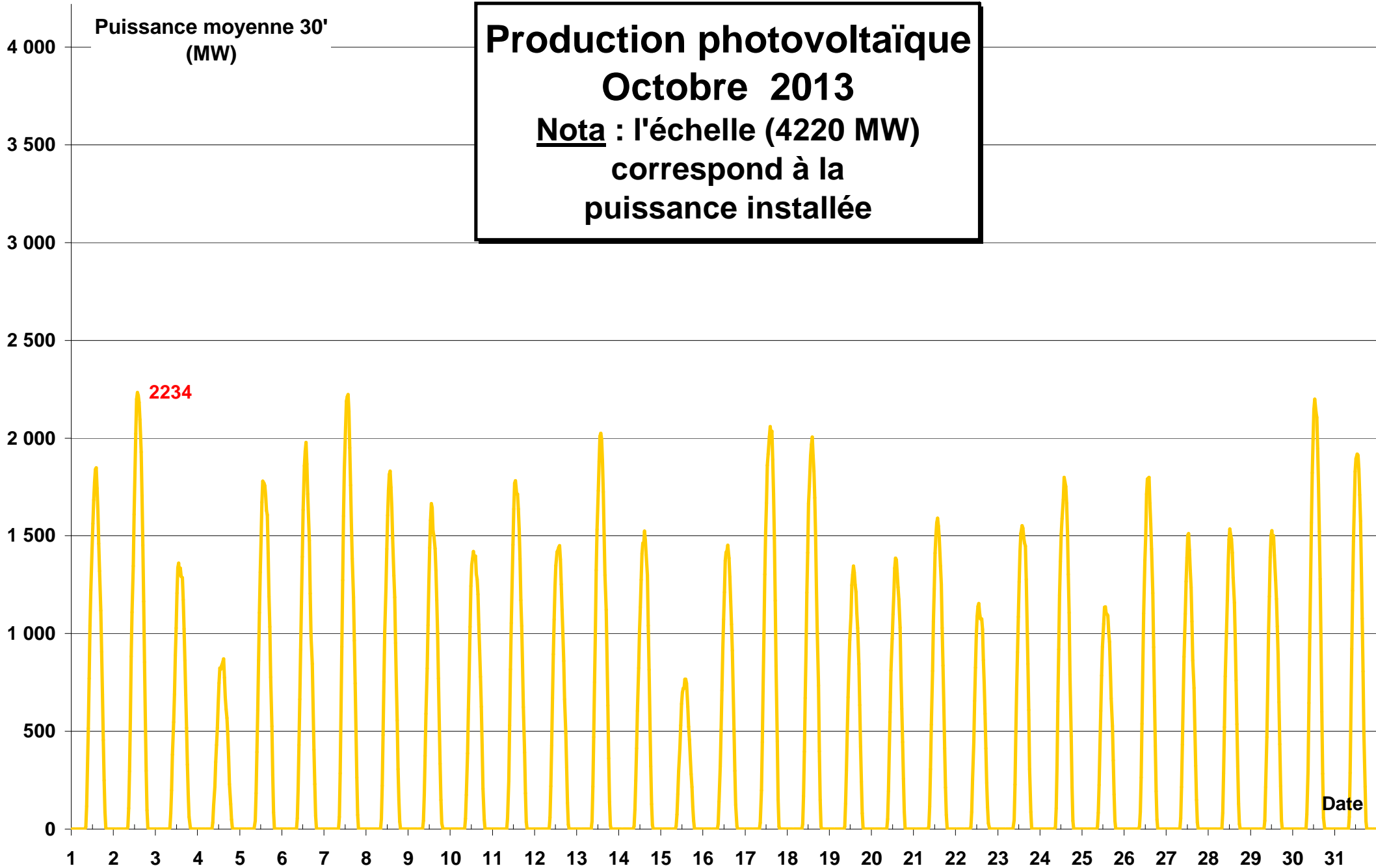


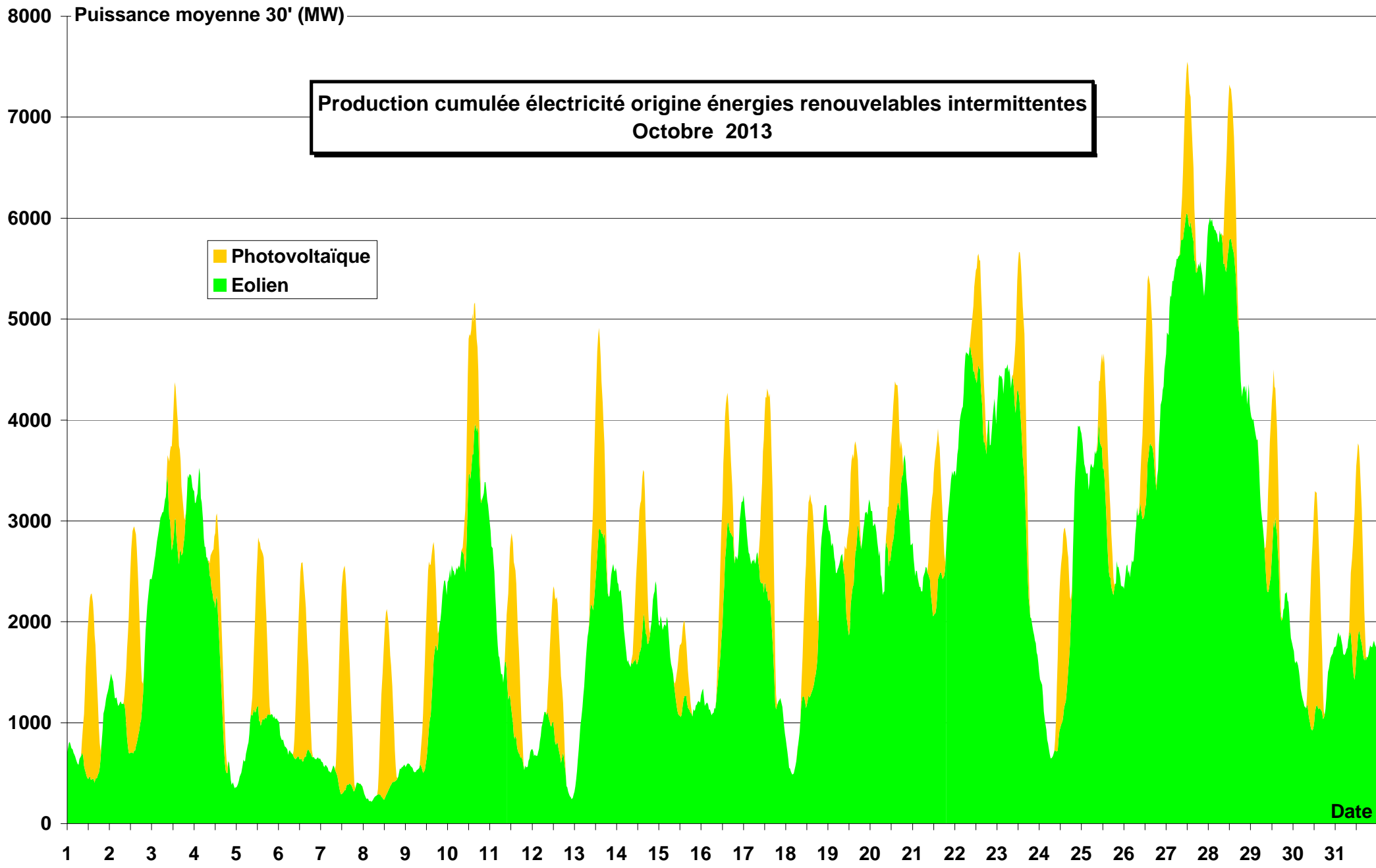
**PLAGE DE VARIATION
DE LA PUISSANCE
EOLIENNE JOURNALIERE**
Octobre 2013
Nota : l'échelle (8020 MW)
correspond à la
puissance installée

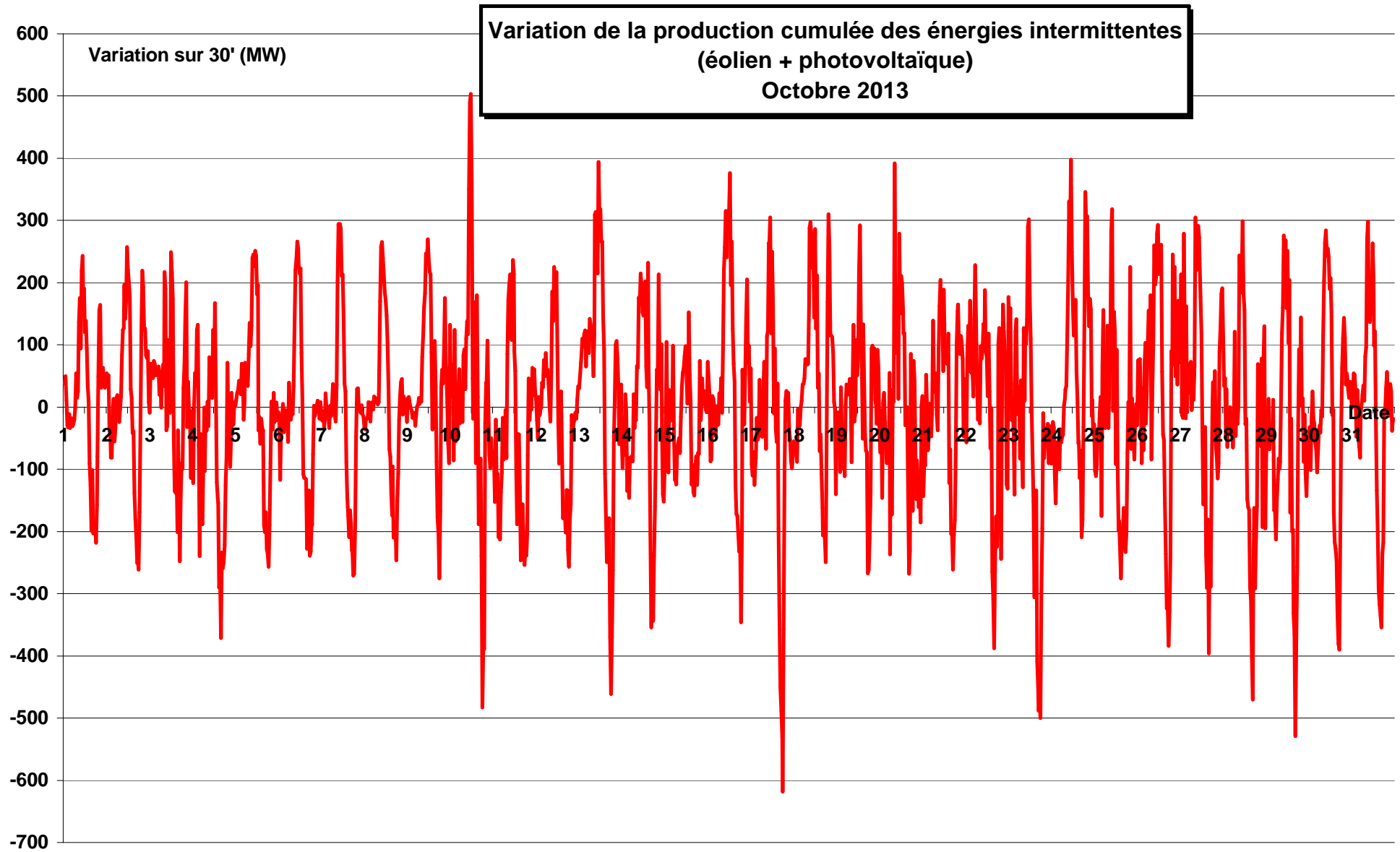


■ Demi-heure maxi du jour
□ Demi-heure mini du jour

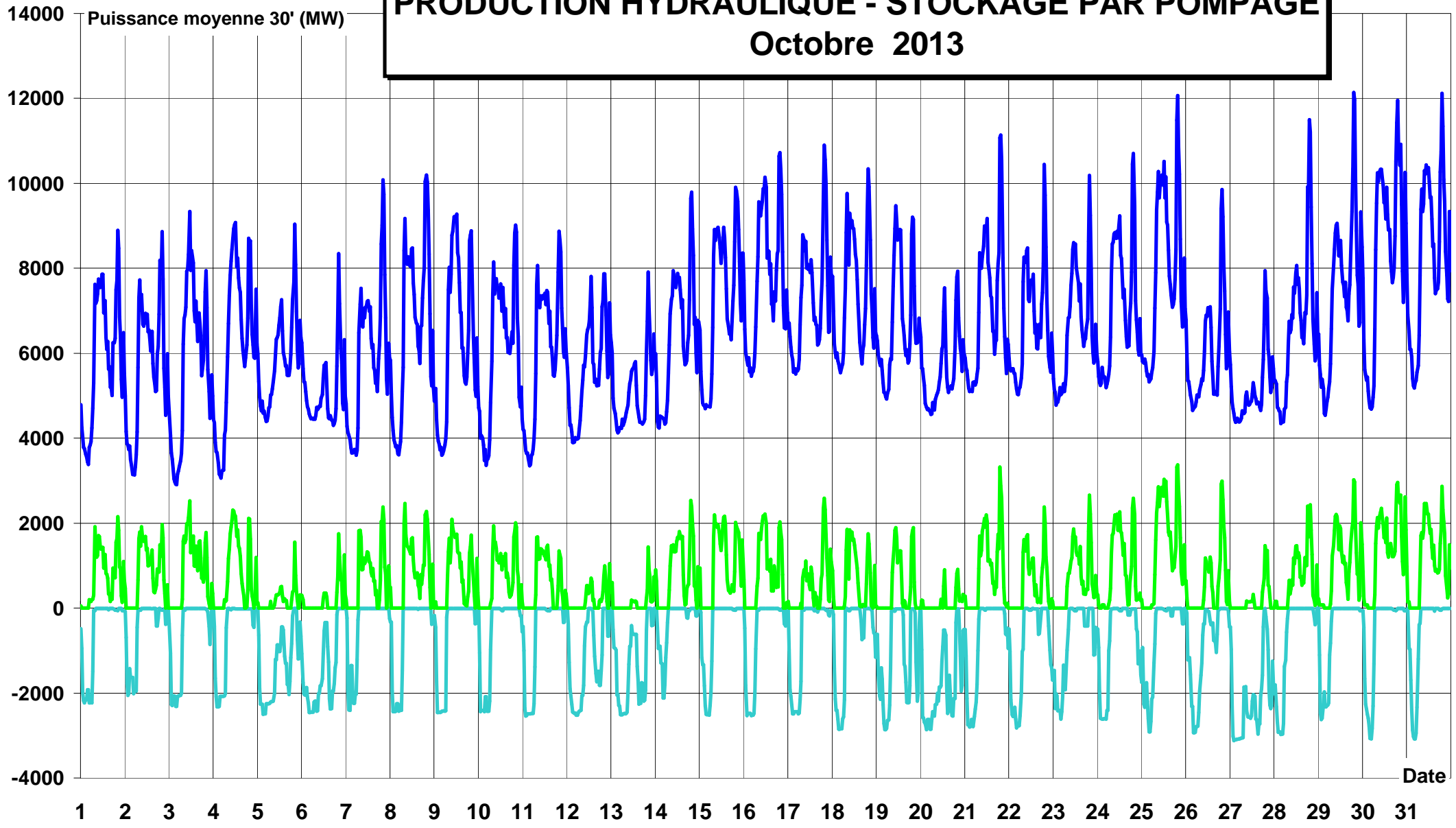
Production photovoltaïque
Octobre 2013
Nota : l'échelle (4220 MW)
correspond à la
puissance installée







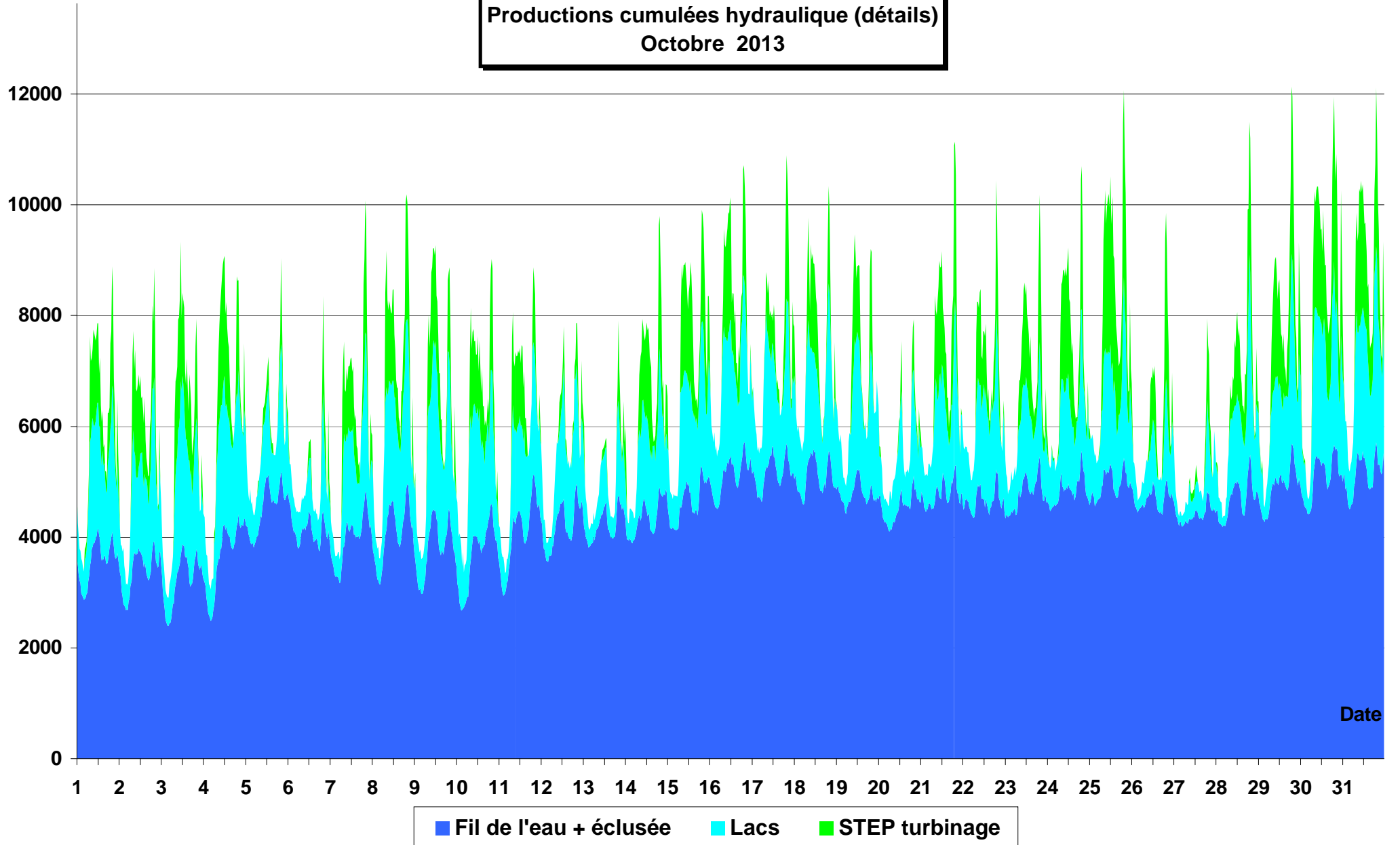
PRODUCTION HYDRAULIQUE - STOCKAGE PAR POMPAGE Octobre 2013

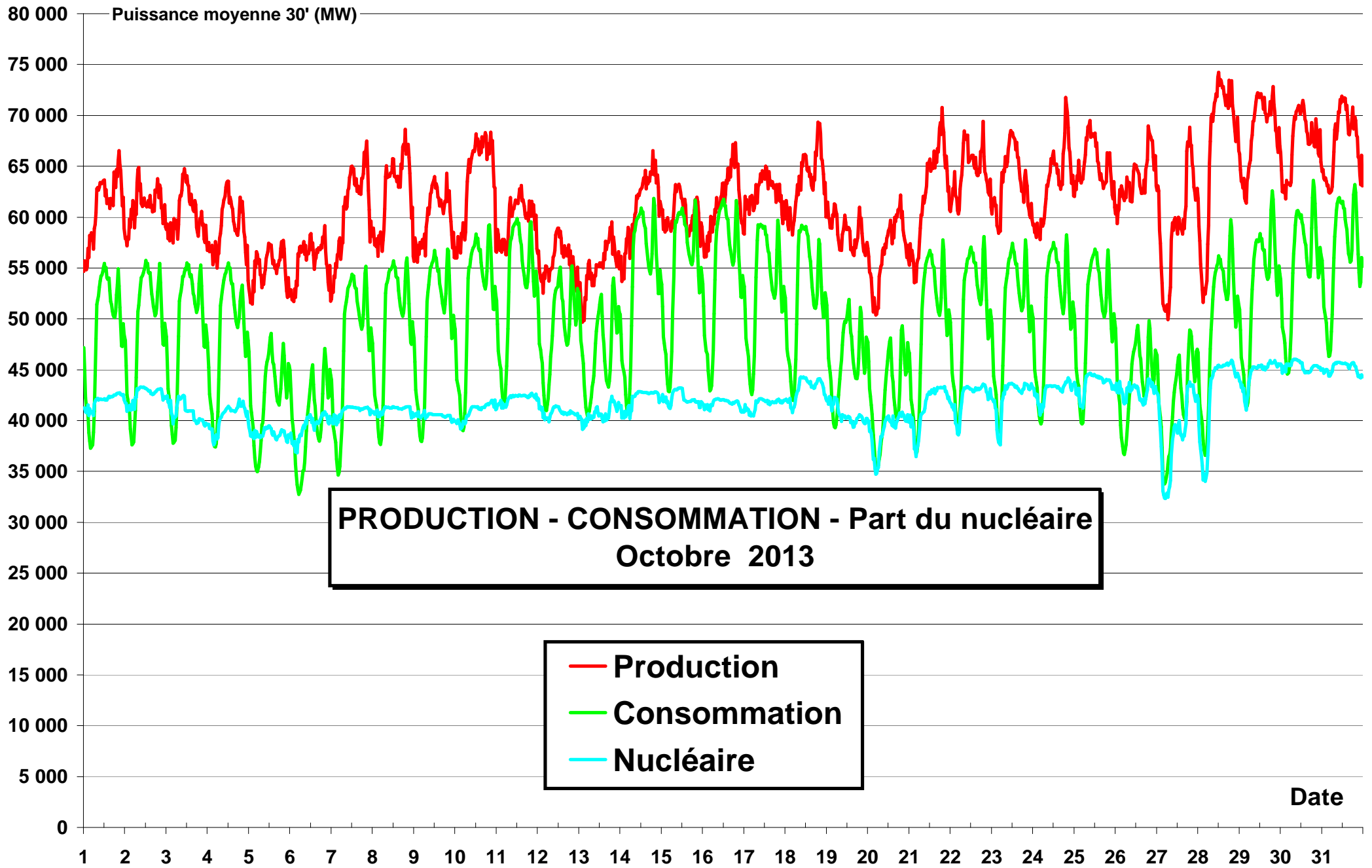


— Hydraulique — STEP pompage — STEP turbinage

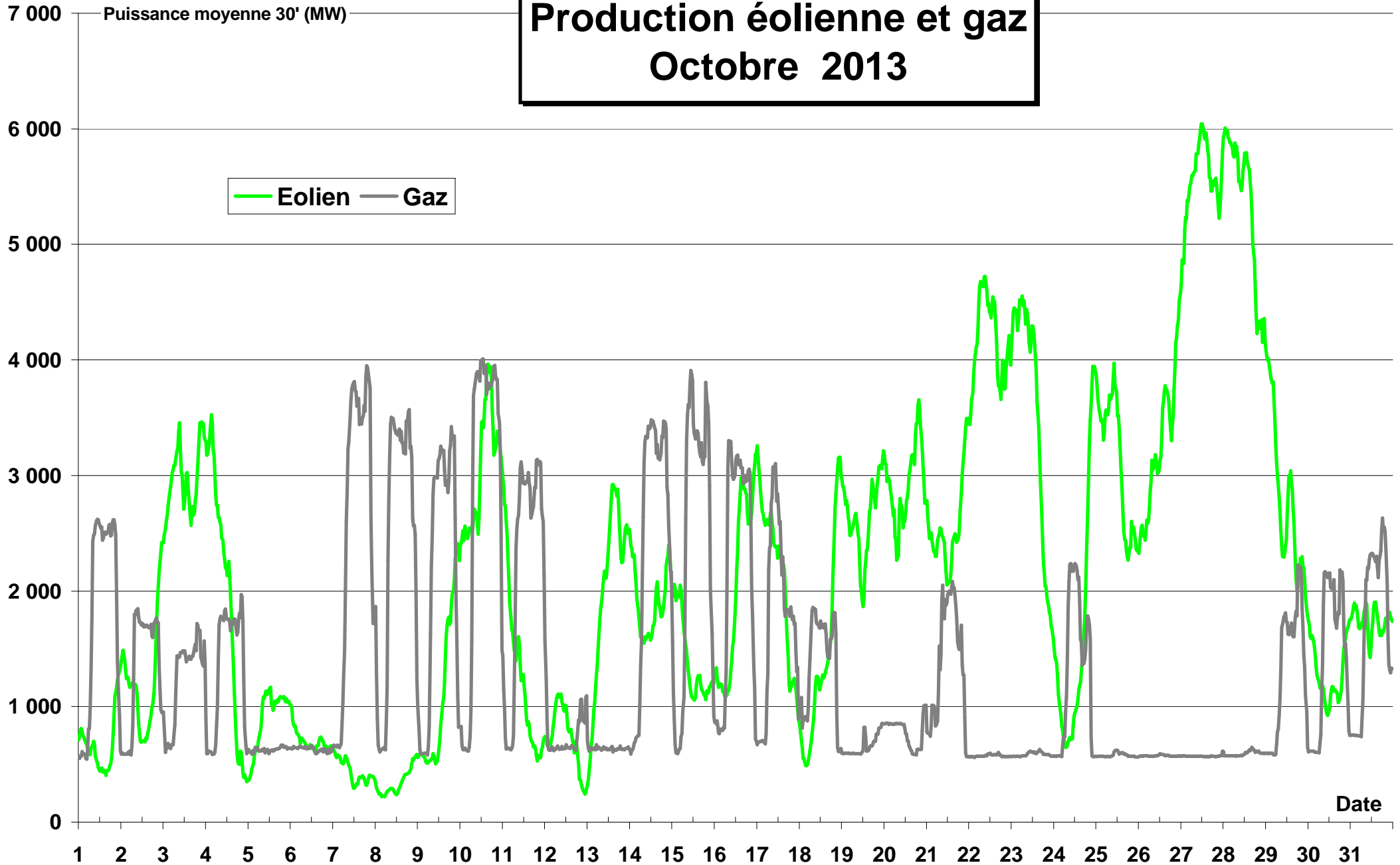
1400 Puissance moyenne 30' (MW)

**Productions cumulées hydraulique (détails)
Octobre 2013**

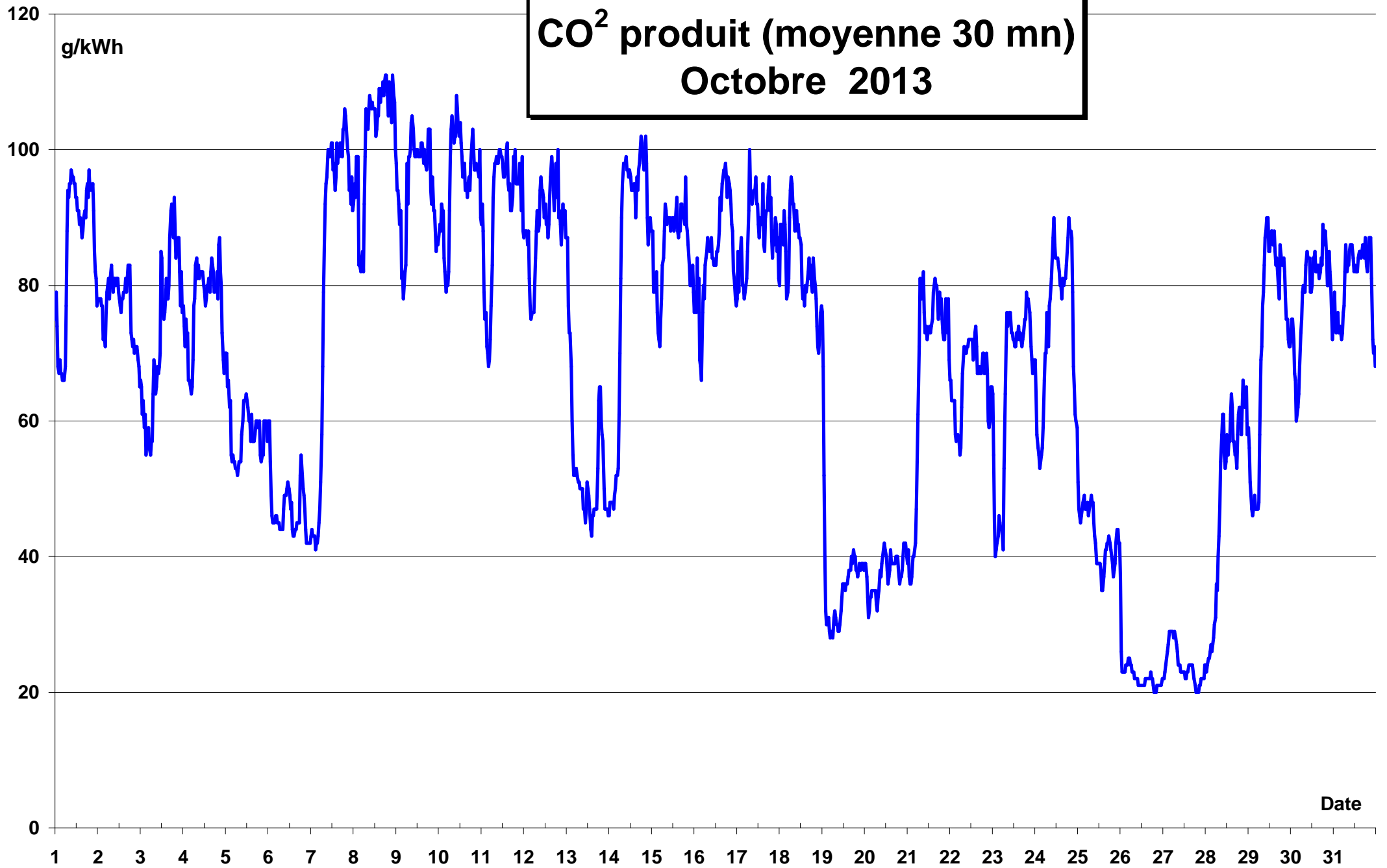




Production éolienne et gaz Octobre 2013

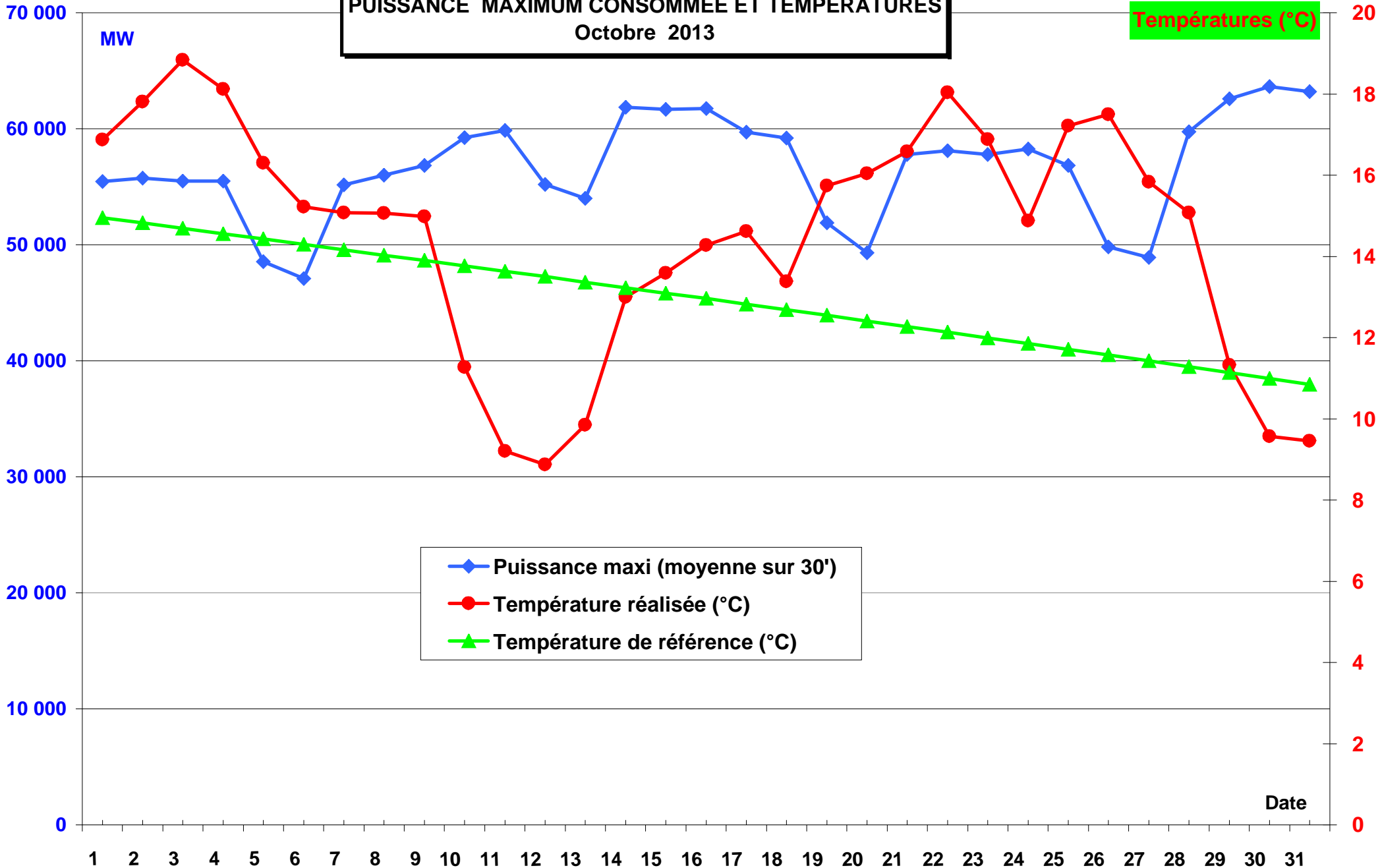


**CO² produit (moyenne 30 mn)
Octobre 2013**

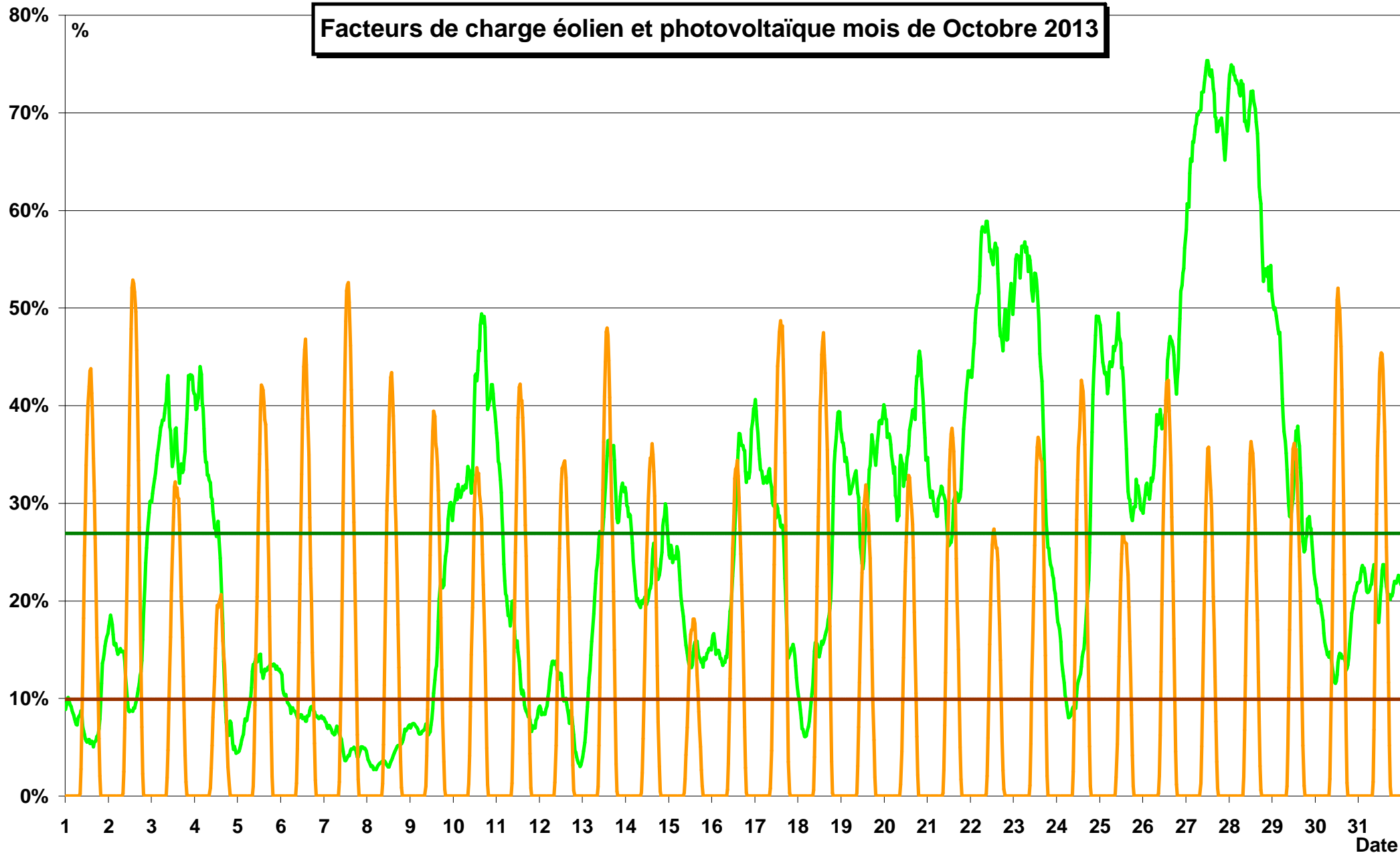


PUISSANCE MAXIMUM CONSOMMEE ET TEMPERATURES
 Octobre 2013

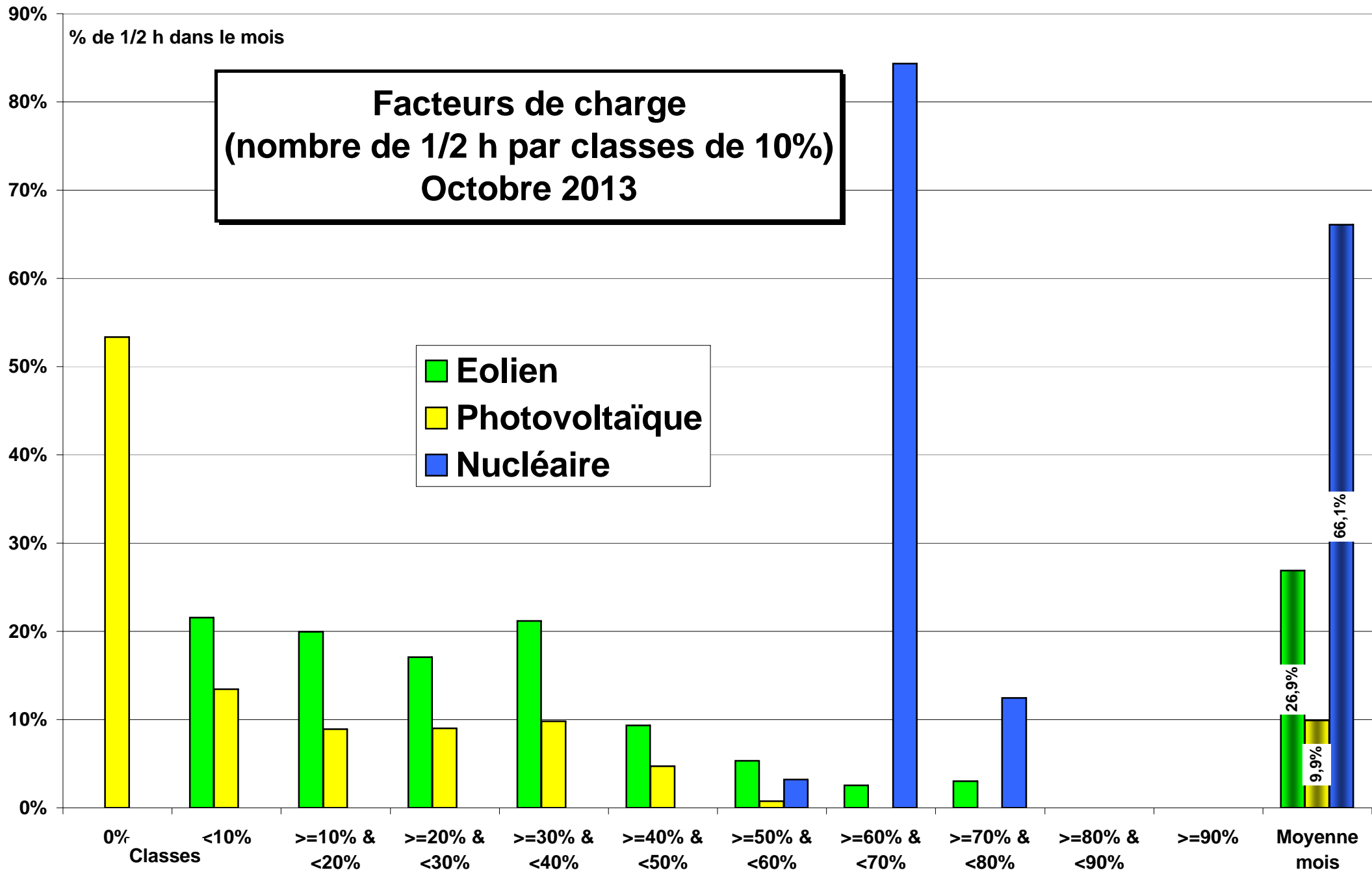
Températures (°C)



Facteurs de charge éolien et photovoltaïque mois de Octobre 2013

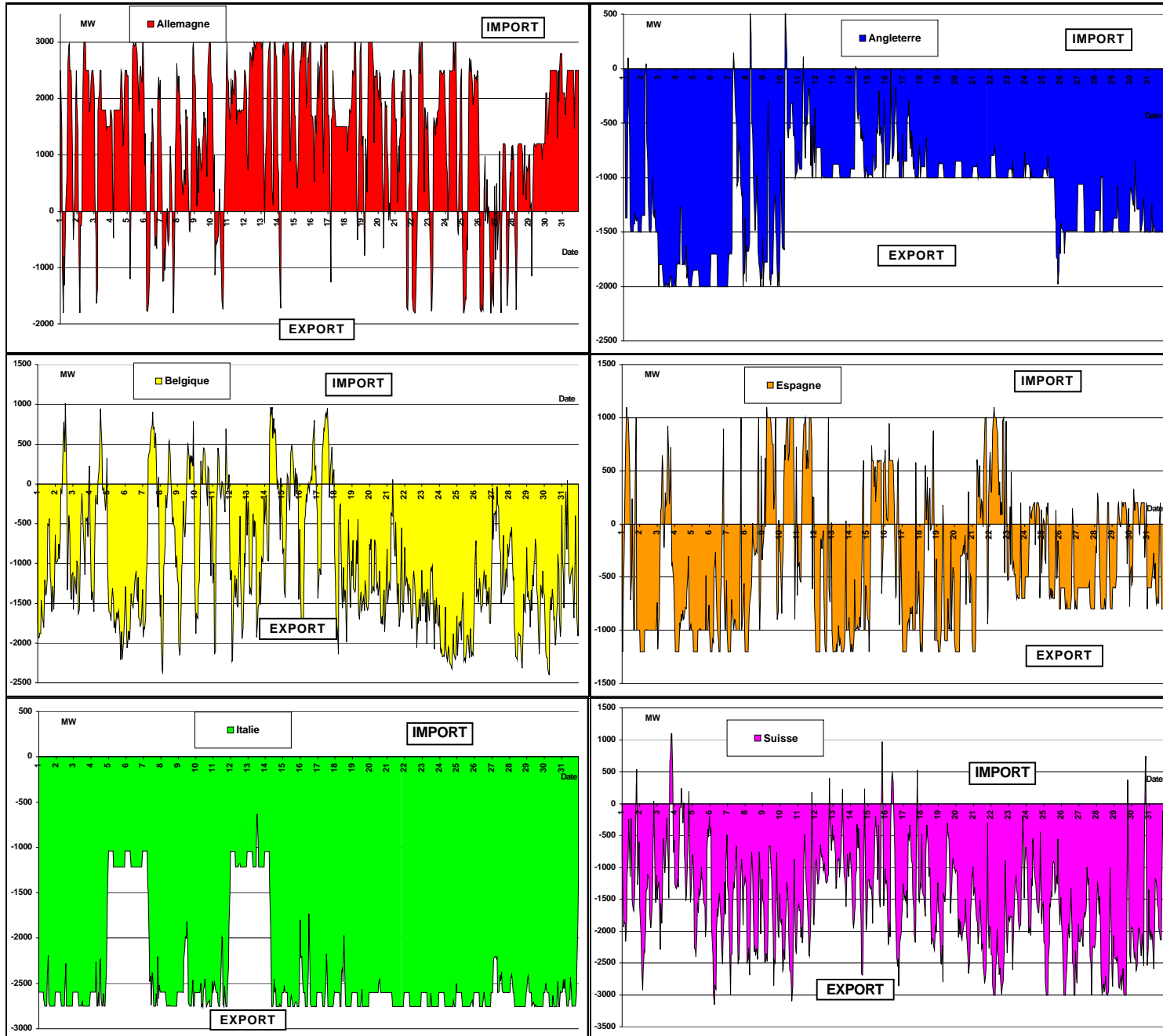


Eolien Photovoltaïque Facteur charge moyen éolien Facteur charge moyen photovoltaïque



ECHANGES COMMERCIAUX

Mois de Octobre 2013



**CUMUL DES ECHANGES COMMERCIAUX
AVEC LES PAYS FRONTALIERS
Octobre 2013**

