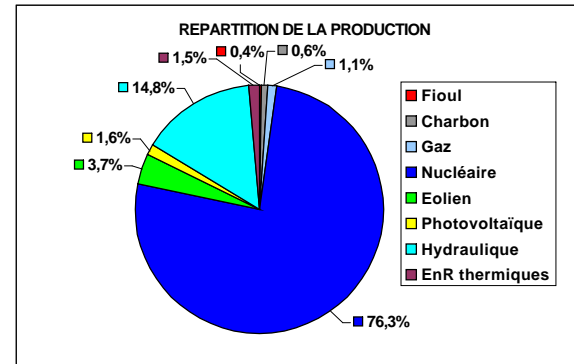


## STATISTIQUES ELECTRICITE MAI 2014 (sommaire et synthèse)

	TABLE DES MATIERES	Unité	Origine des mesures
Page 1	Sommaire et synthèse mensuelle	MW & GWh	Moyenne 30' et mesures jour
Page 2	Détails des productions d'électricité à partir du fioul, du gaz, des énergies thermiques renouvelables et de l'hydraulique	GWh	Mesures jour
Page 3	Cumul en puissance des utilisations de l'électricité (consommation, exportation et pompage)	MW	Moyenne 30'
Page 4	Cumul en pourcentage des utilisations de l'électricité (consommation, exportation et pompage)	%	Moyenne 30'
Page 5	Cumul en puissance des productions d'électricité (toutes sources + importation)	MW	Moyenne 30'
Page 6	Cumul en pourcentage des productions d'électricité (toutes sources + importation)	%	Moyenne 30'
Page 7	Cumul en puissance des productions d'électricité hors nucléaire et hydraulique	MW	Moyenne 30'
Page 8	Cumul en puissance des productions d'électricité à partir des combustibles fossiles	MW	Moyenne 30'
Page 9	Cumul en puissance des productions d'électricité à partir du fioul (détails)	MW	Moyenne 30'
Page 10	Cumul en puissance des productions d'électricité à partir du gaz (détails)	MW	Moyenne 30'
Page 11	Cumul en puissance des productions d'électricité à partir des énergies thermiques renouvelables	MW	Moyenne 30'
Page 12	Cumul en puissance des productions d'électricité à partir d'énergies renouvelables	MW	Moyenne 30'
Page 13	Cumul en pourcentage des productions d'électricité à partir d'énergies renouvelables	MW	Moyenne 30'
Page 14	Production éolienne	MW	Moyenne 30'
Page 15	Plage de puissance éolienne journalière (entre minimum et maximum)	MW	Extrêmes des moyennes 30'
Page 16	Production photovoltaïque	MW	Moyenne 30'
Page 17	Cumul en puissance des productions d'électricité à partir d'énergies renouvelables intermittentes (éolien et photovoltaïque)	MW	Moyenne 30'
Page 18	Cumul en puissance des productions d'électricité à partir d'énergies renouvelables intermittentes (éolien et photovoltaïque) <b>présentation en "radar"</b>	MW	Moyenne 30'
Page 19	Variation des productions intermittentes (éolien et photovoltaïque)	MW	Moyenne 30'
Page 20	Production hydraulique et fonctionnement des STEP (pompage et turbinage)	MW	Moyenne 30'
Page 21	Cumul en puissance des productions d'électricité à partir de l'hydraulique (détails)	MW	Moyenne 30'
Page 22	Production, consommation et part de production du nucléaire	MW	Moyenne 30'
Page 23	Production éolienne et gaz	MW	Moyenne 30'
Page 24	Production de CO <sup>2</sup>	g/kWh	Moyenne 30'
Page 25	Pourcentage cumulé de production décarbonnée (nucléaire + hydraulique + éolien + photovoltaïque)	%	Mesures jour
Page 26	Puissance maximum et températures (références et réalisées)	MW & °C	Mesures jour
Page 27	Facteurs de charge éolien et photovoltaïque (moyenne 30' et moyenne mensuelle)	%	Moyenne 30' & moyenne mois
Page 28	Répartition en classes des facteurs de charge éolien, nucléaire et photovoltaïque	% par classes	A partir des moyennes 30'
Page 29	Bilans détaillés des échanges avec les pays frontaliers	MW	Moyennes 60'
Page 30	Bilan cumulé des échanges avec les pays frontaliers	MW	A partir des moyennes 60'
Page 31	Cumul mensuel des échanges avec les pays frontaliers	GWh	A partir des moyennes 60'

Source des données : mesures "définitives" disponibles sur le site RTE <http://www.rte-france.com/fr/developpement-durable/eco2mix>



Valeurs extrêmes mensuelles (à partir des moyennes 30') :			
	MW	Date & heure	Facteur charge
Puissance maximum consommée :	57585	14/5/14 12:00	44,8%
Puissance maximum produite :	64566	13/5/14 13:00	50,2%
Eolien	Minimum production :	144	18/5/14 11:00
	Maximum production :	6313	11/5/14 17:00
Maximum production photovoltaïque :	3615	17/5/14 13:30	78,2%

Utilisation de l'électricité produite (GWh)			
Production + solde import :	Consommation :	Echanges physiques :	Stockage par pompage :
41515	34307	-6479	-729
	82,6%	15,6%	1,8%

Si <0 : solde exportateur  
Si >0 : solde importateur  
Energie produite non utilisée directement

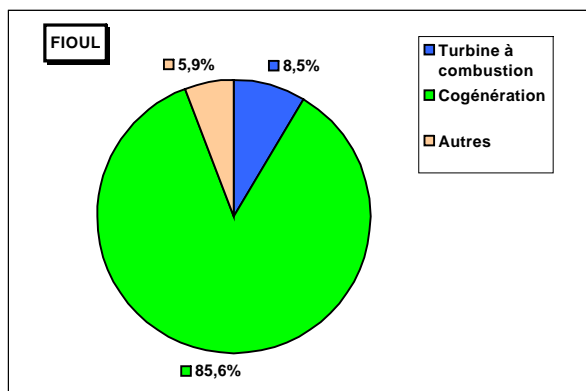
ECHANGES COMMERCIAUX TRANSFRONTALIERS (GWh)							
	Allemagne	Angleterre	Belgique	Espagne	Italie	Suisse	TOTAL
IMPORT	204	0	0	6	0	6	215
EXPORT	-255	-1429	-1532	-669	-1215	-1399	-6499
Solde (E-I)	-51	-1429	-1532	-664	-1215	-1393	-6284
% solde export des échanges / production :							15,1%

Statistiques mensuelles :											
	Nucléaire	Combustibles fossiles				Energies renouvelables					TOTAL GENERAL
		Gaz	Charbon	Fioul	Total	Hydraulique	Eolien	Photovoltaïque	EnR thermiques	Total	
Parc installé (MW) :	63130	10456	6341	8779	25576	25404	8381	4624	1478	39887	128593
Production (GWh) :	31683,35	449,33	264,69	172,64	886,65	6139,74	1527,81	668,29	609,48	8945,33	41515
Facteur de charge :	67,5%	5,8%	5,6%	2,6%	4,7%	32,5%	24,5%	19,4%	19,1%	30,1%	43,4%
% de la production :	76,3%	1,1%	0,6%	0,4%	2,1%	14,8%	3,7%	1,6%	1,5%	21,5%	
% de la consommation :	92,4%	1,3%	0,8%	0,5%	2,6%	17,9%	4,5%	1,9%	1,8%	26,1%	

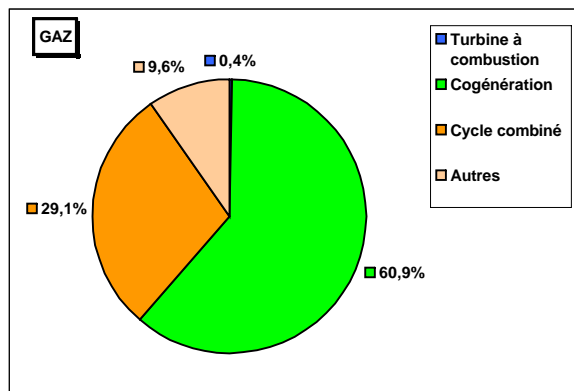
Pourcentage d'électricité décarbonnée	
96,4%	
Nucléaire + hydro + éolien + photovoltaïque	
Températures moyennes (°C) :	
Référence	15,7
Réalisée	14,1

## STATISTIQUES ELECTRICITE MAI 2014 (détails fioul, gaz, thermiques renouvelables et hydraulique)

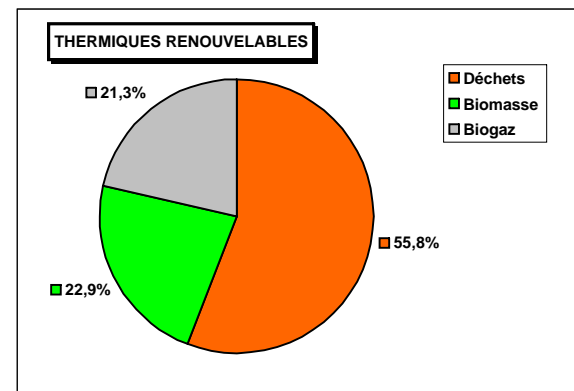
DETAILS PRODUCTION FIOUL			
Mode de production	Production (GWh)	% / production Fioul	% / production totale
Turbine à combustion	15	8,5%	0,04%
Cogénération	148	85,6%	0,36%
Autres	10	5,9%	0,02%
<b>TOTAL</b>	<b>172</b>		<b>0,41%</b>



DETAILS PRODUCTION GAZ			
Mode de production	Production (GWh)	% / production Gaz	% / production totale
Turbine à combustion	2	0,4%	0,00%
Cogénération	274	60,9%	0,66%
Cycle combiné	131	29,1%	0,31%
Autres	43	9,6%	0,10%
<b>TOTAL</b>	<b>449</b>		<b>1,08%</b>



DETAILS PRODUCTION ENERGIES THERMIQUES RENOUEVABLES			
Mode de production	Production (GWh)	% / production Enr Therm.	% / production totale
Déchets	340	55,8%	0,82%
Biomasse	140	22,9%	0,34%
Biogaz	130	21,3%	0,31%
<b>TOTAL</b>	<b>610</b>		<b>1,47%</b>

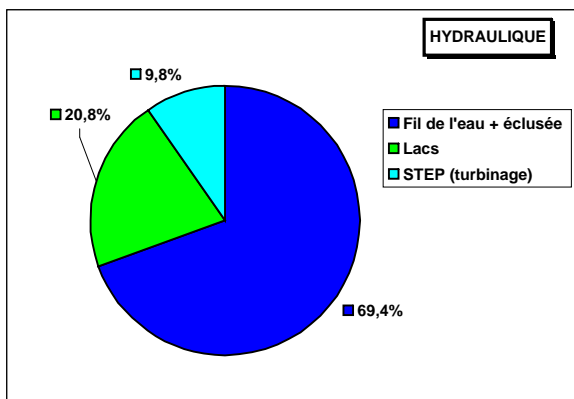


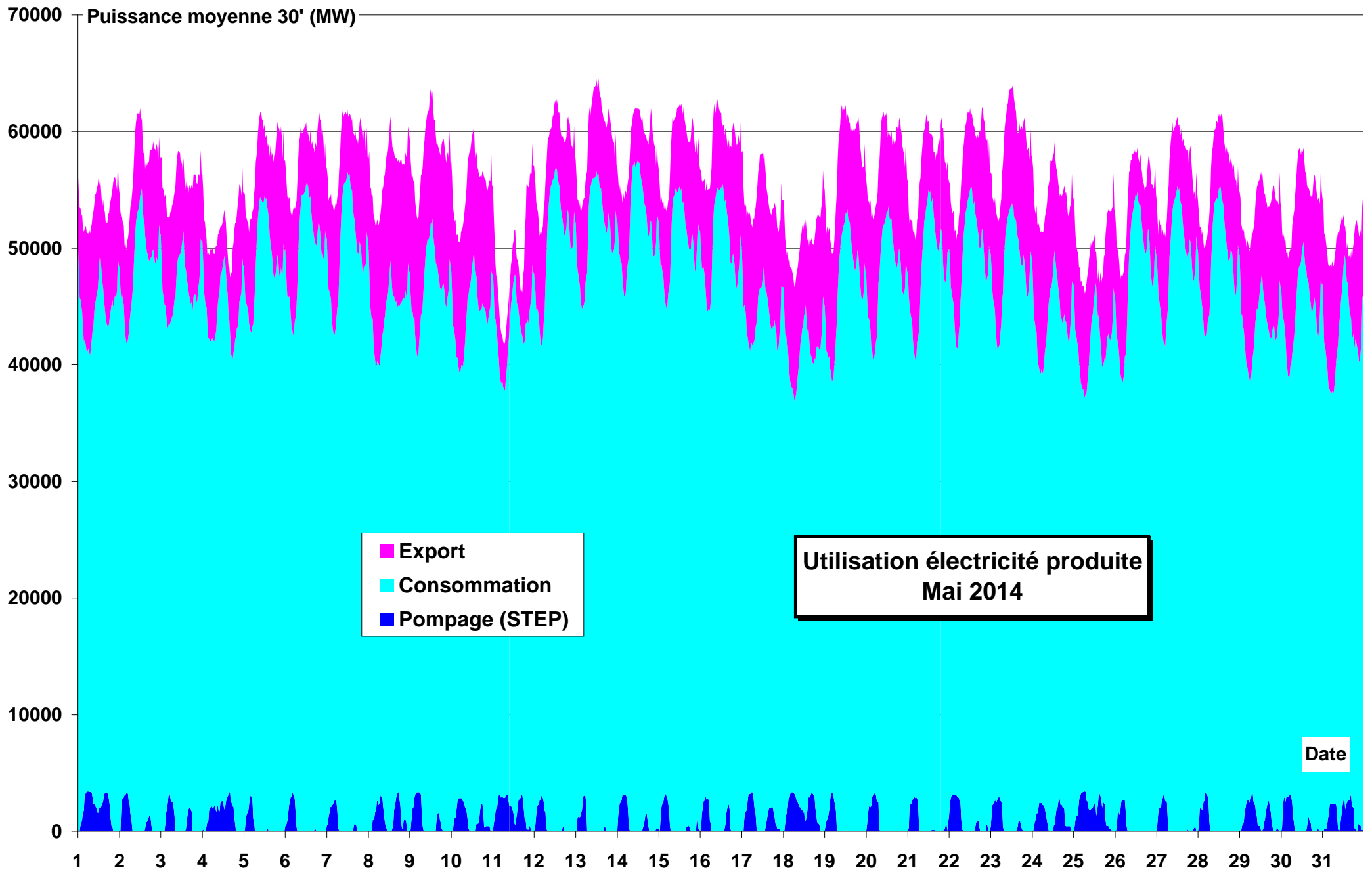
DETAILS PRODUCTION HYDRAULIQUE			
Mode de production	Production (GWh)	% / production Hydraulique	% / production totale
Fil de l'eau + éclusée	4264	69,4%	10,27%
Lacs	1276	20,8%	3,07%
STEP (turbinage)	600	9,8%	1,45%
<b>TOTAL</b>	<b>6140</b>		<b>14,79%</b>

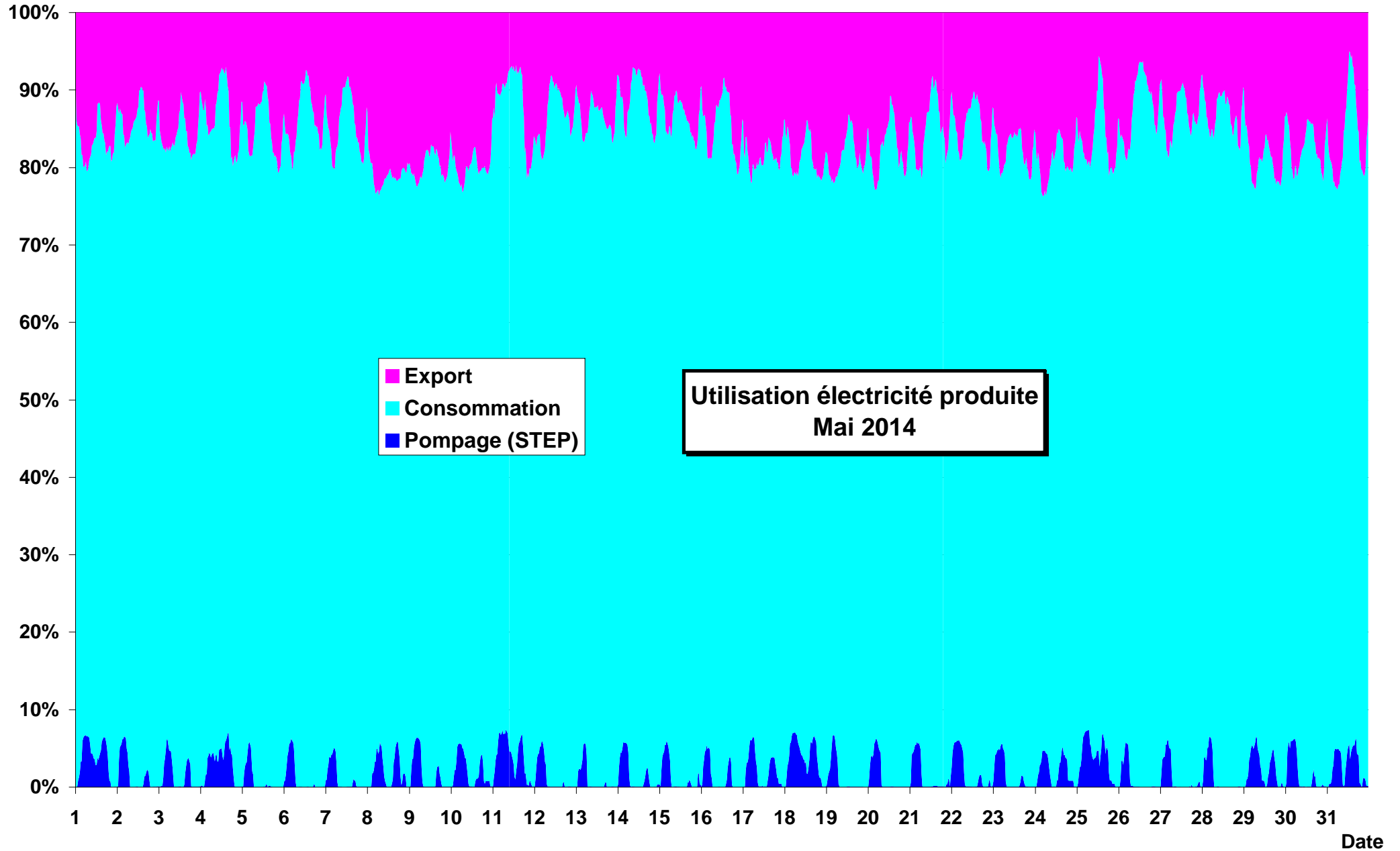
Détails STEP (GWh)	
Pompage STEP	729
Turbinage STEP	600
Rendement STEP	82,3%

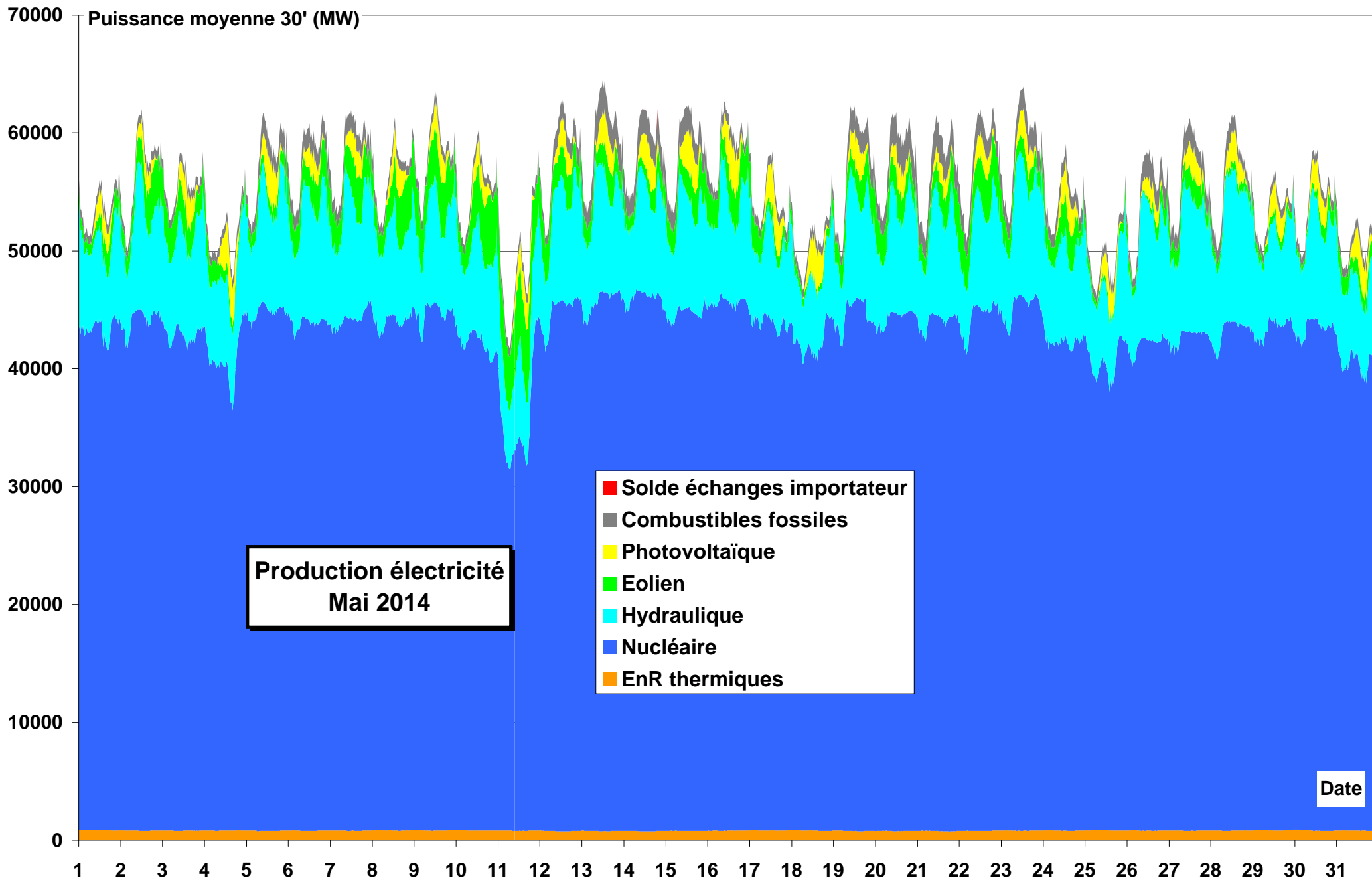
Certaines STEP ont des apports complémentaires

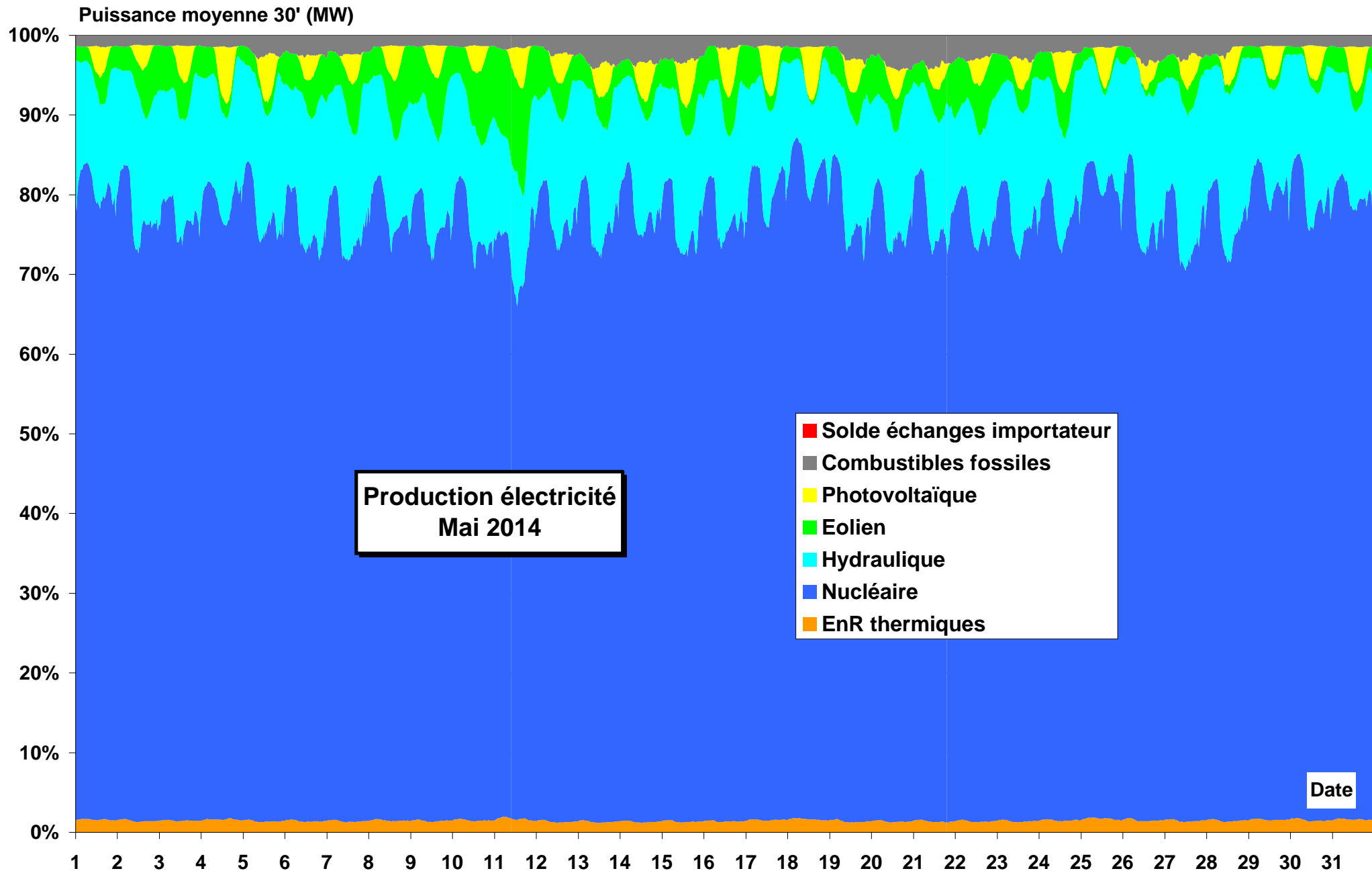


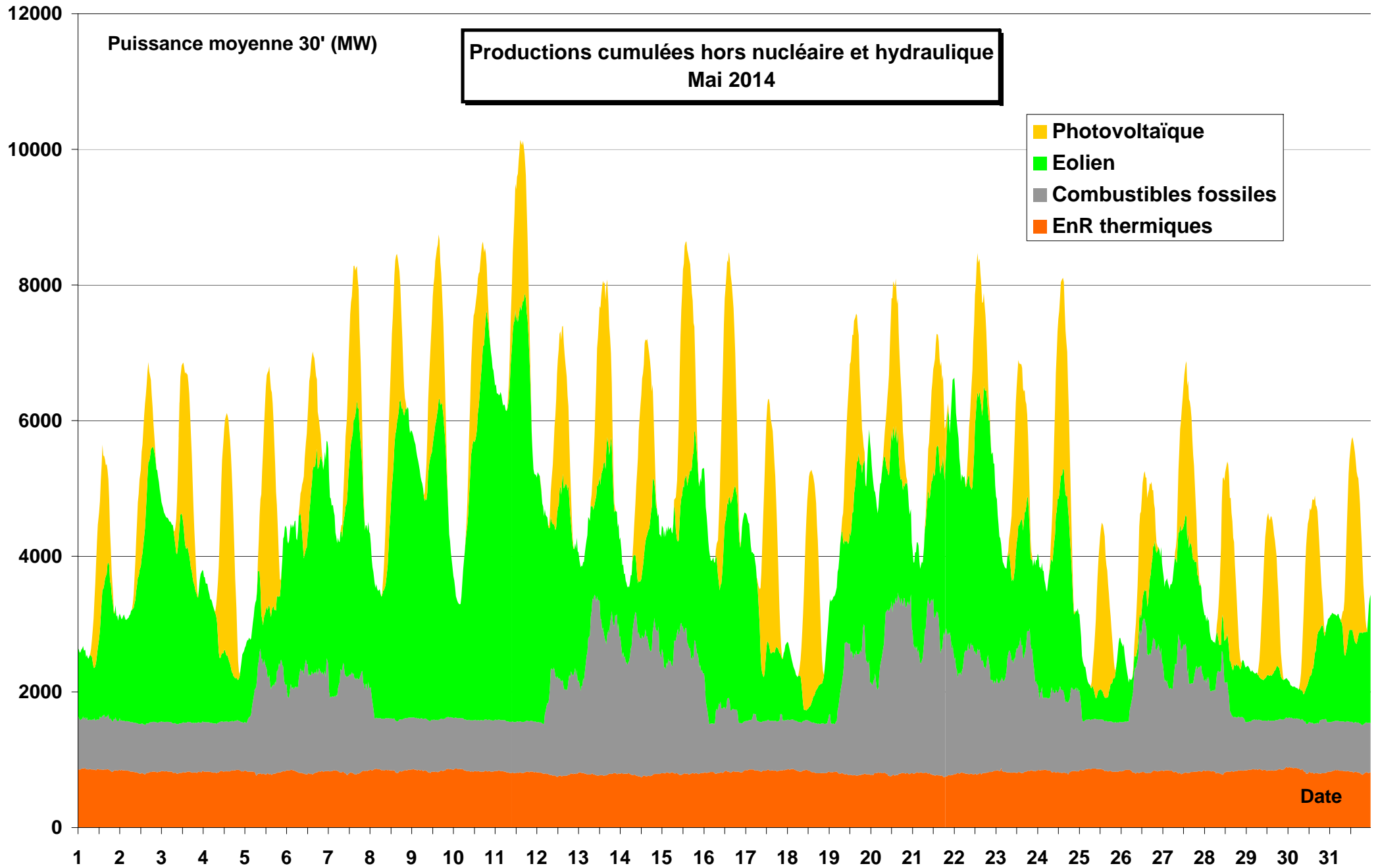


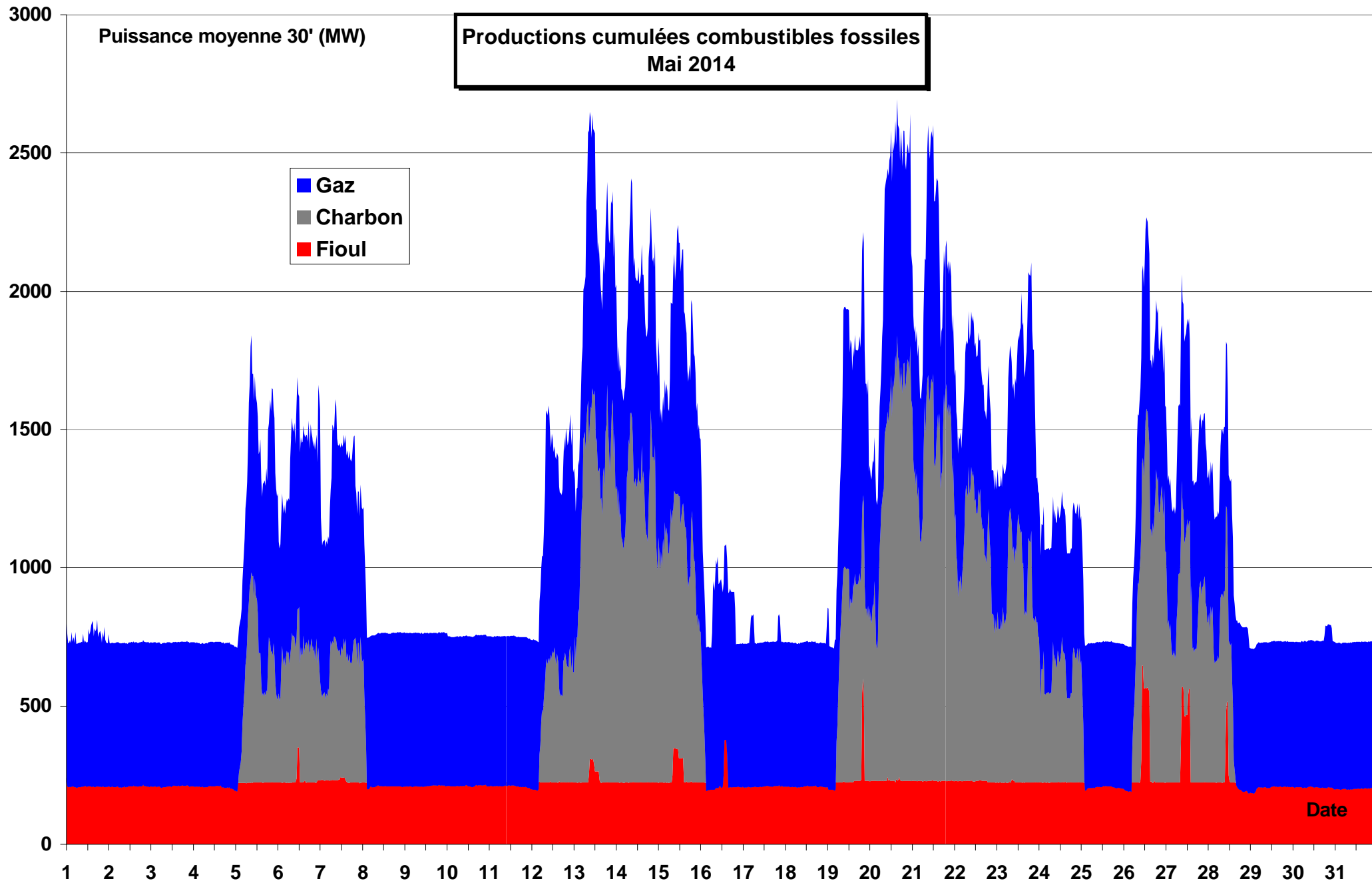
Puissance moyenne 30' (MW)



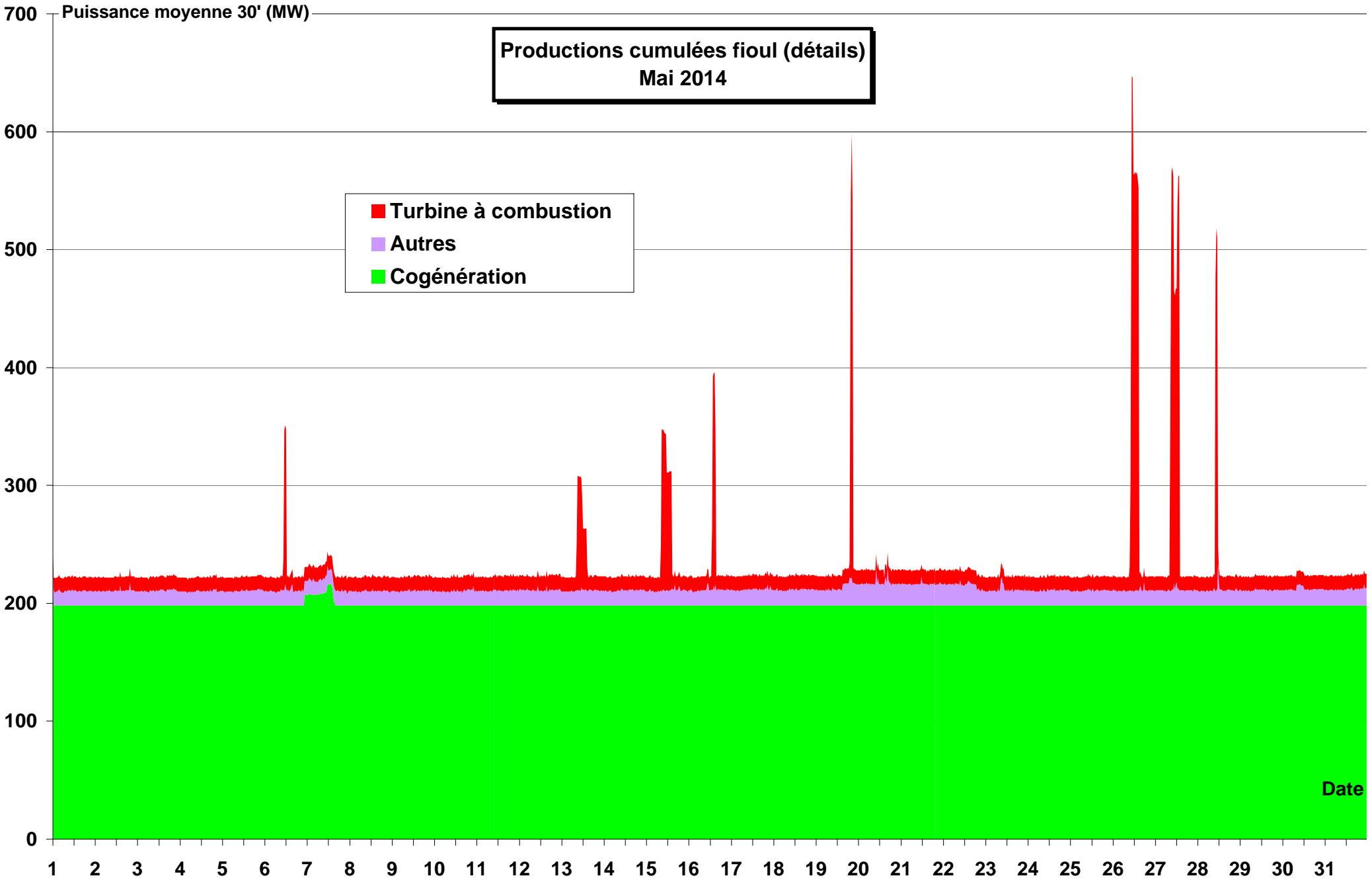


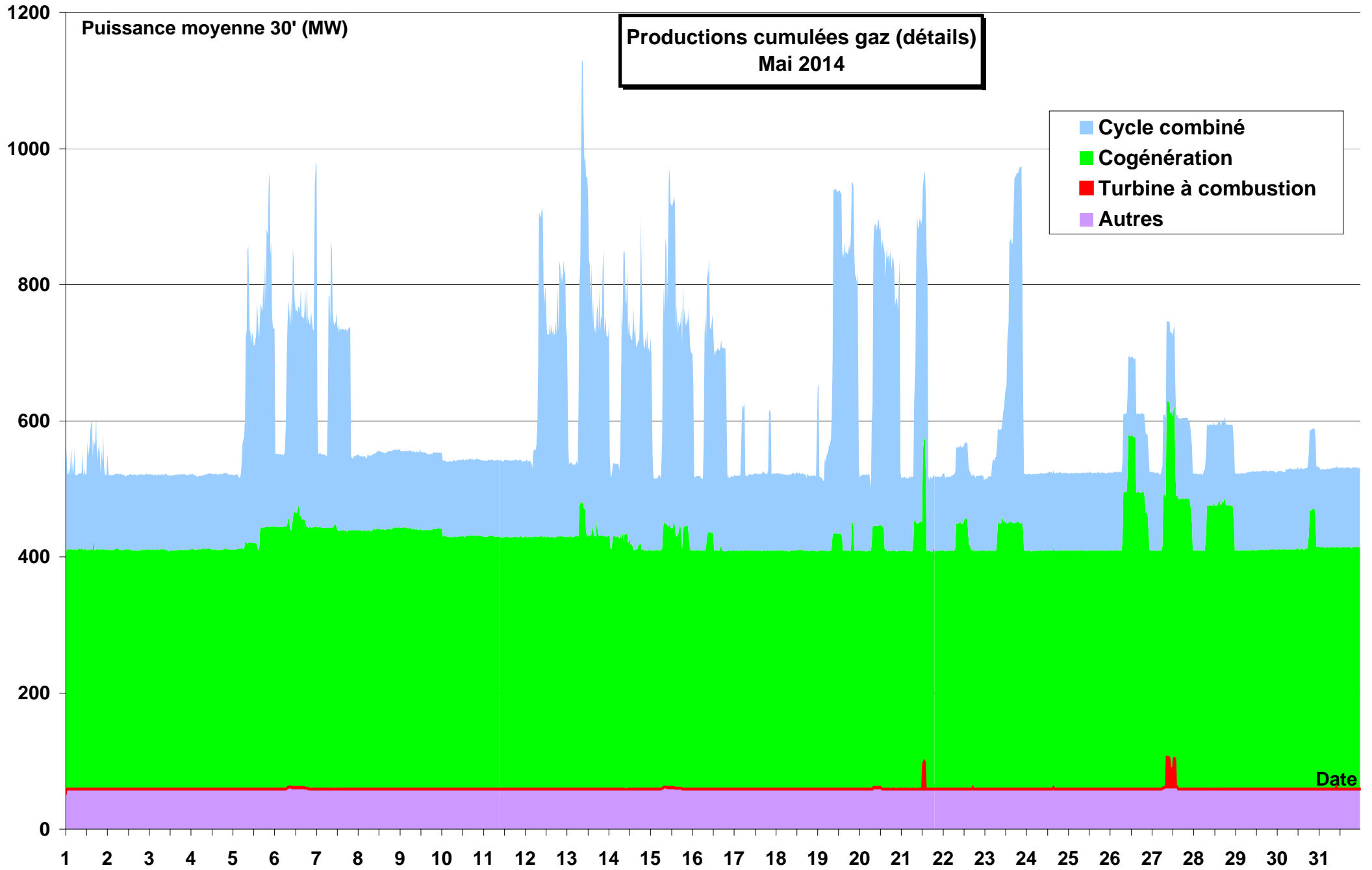


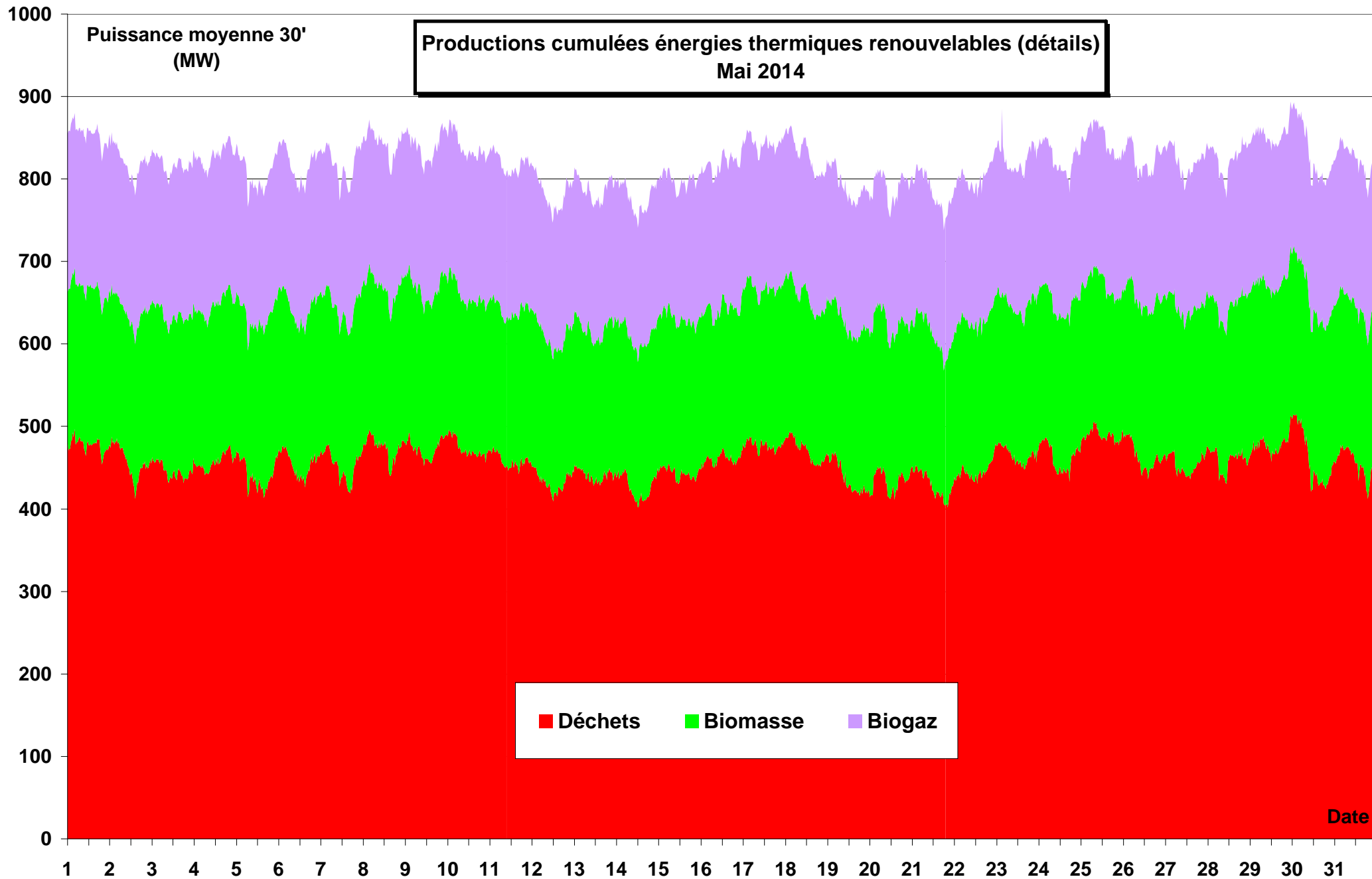


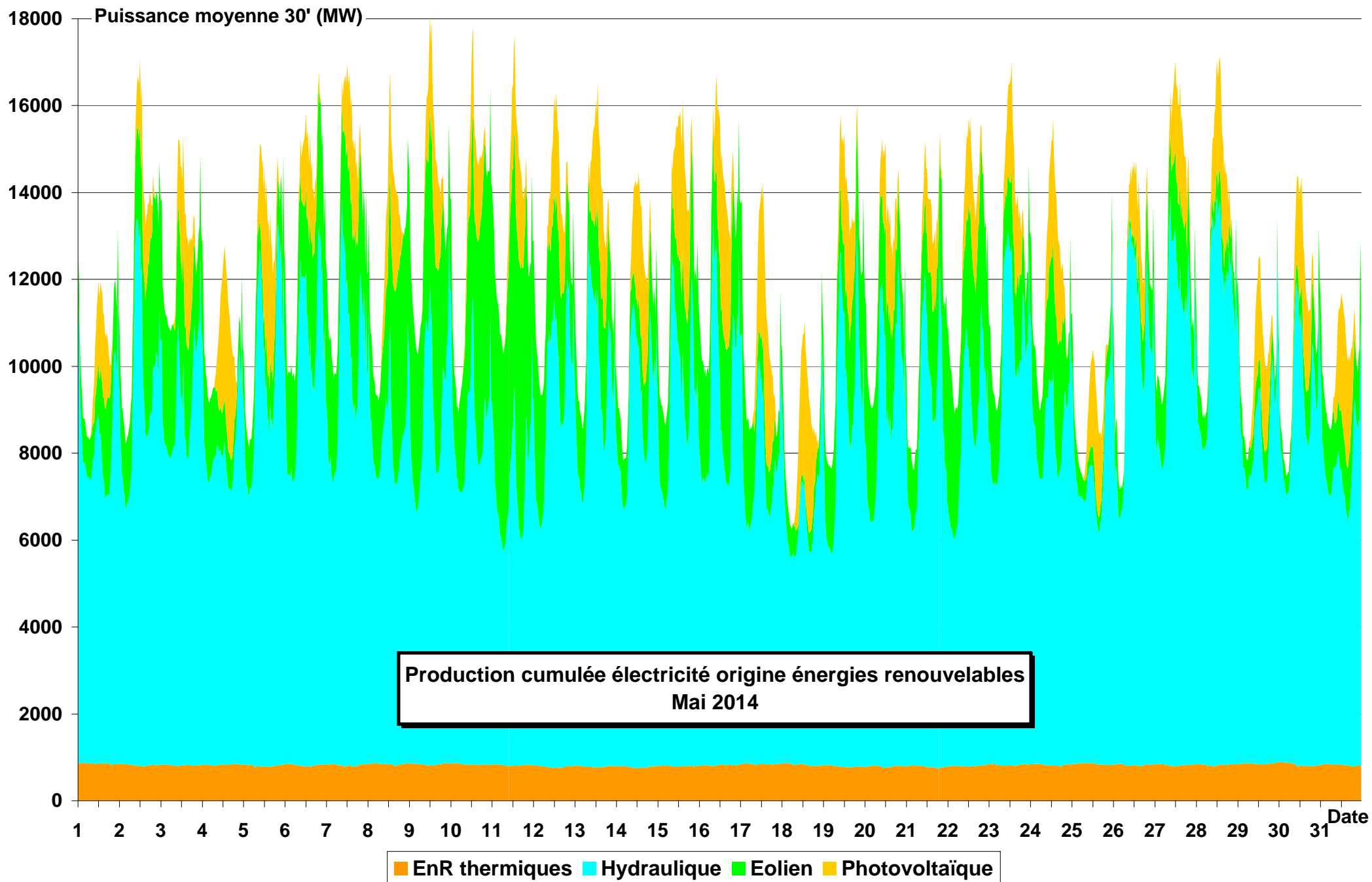




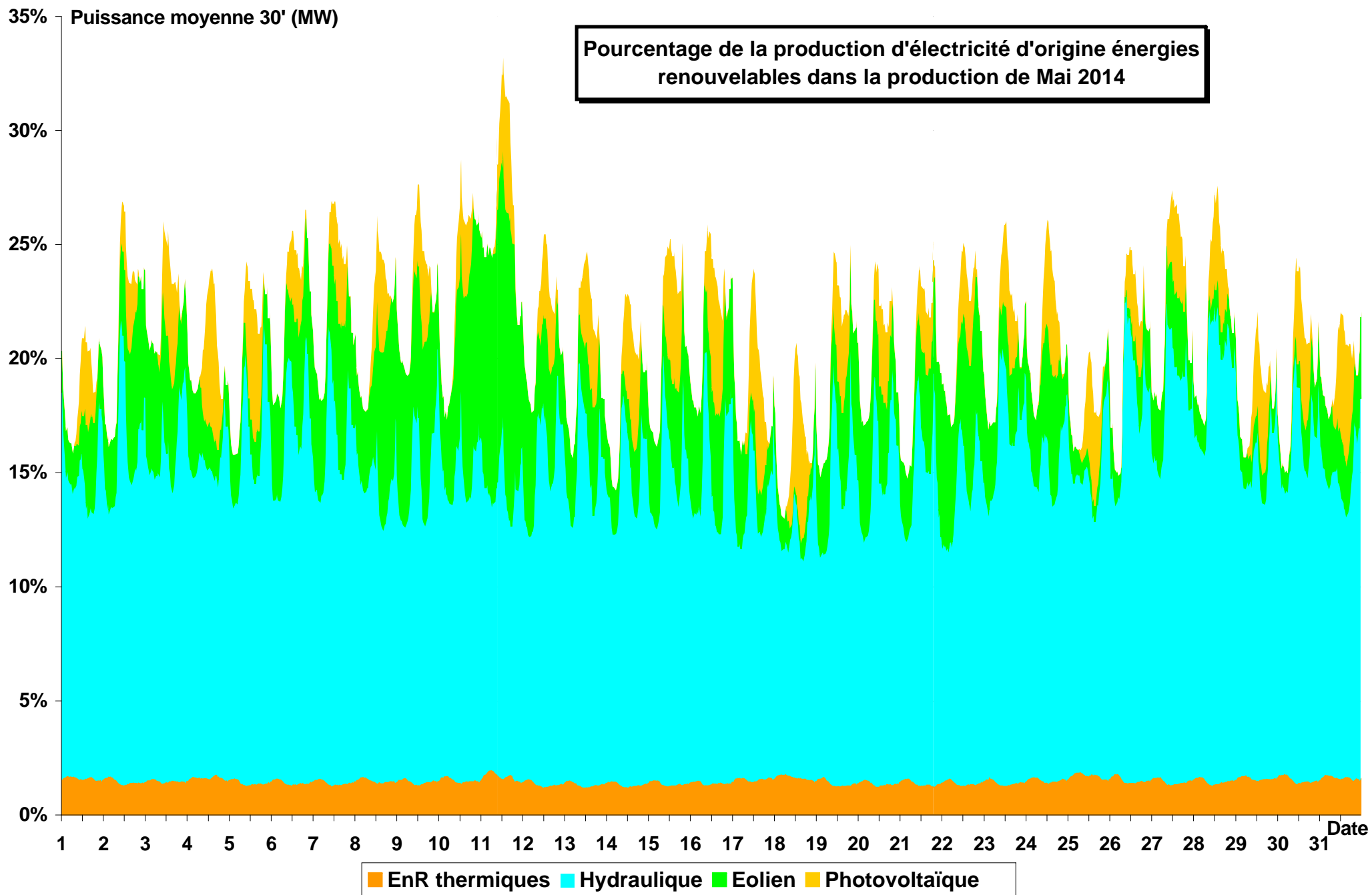


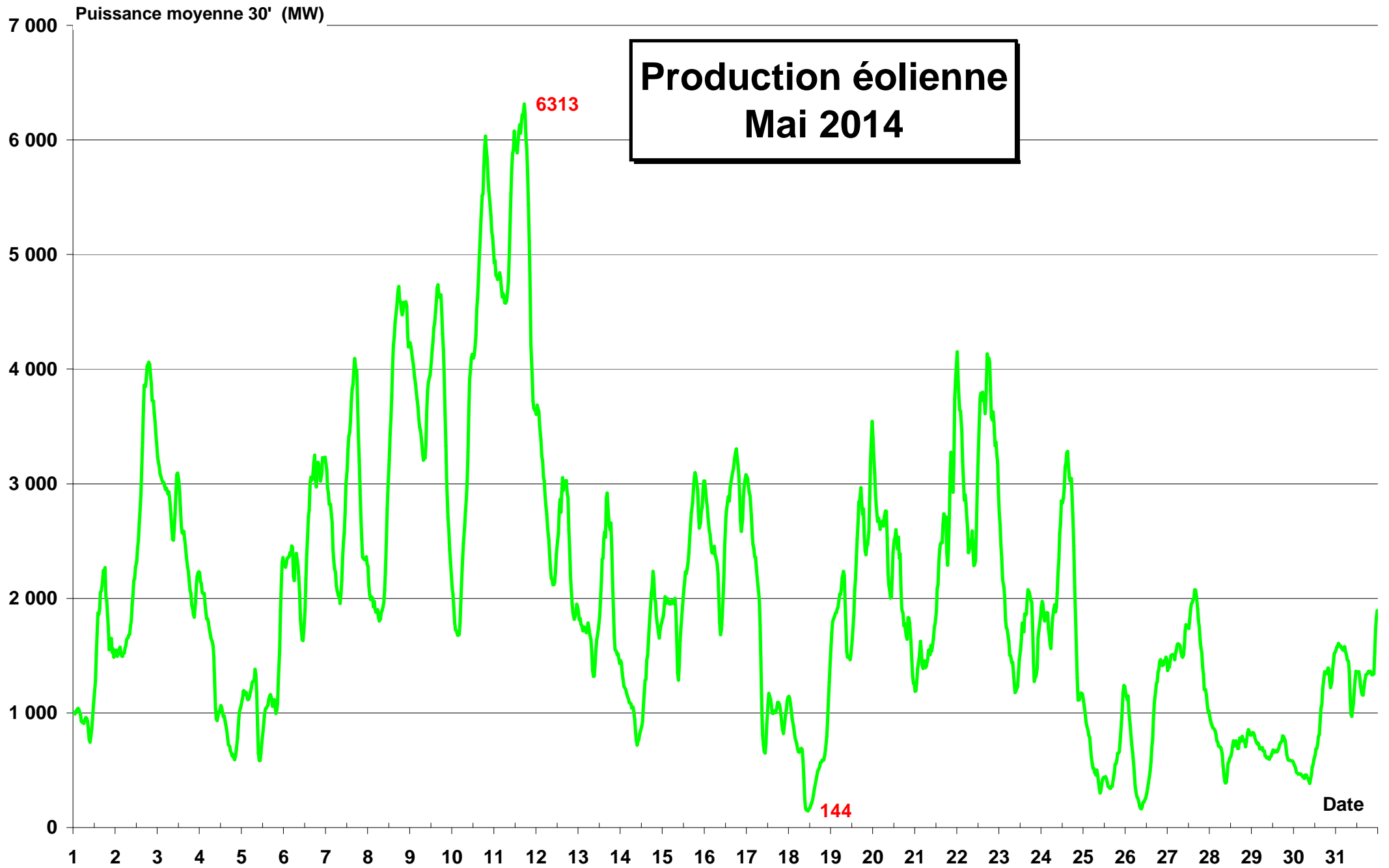




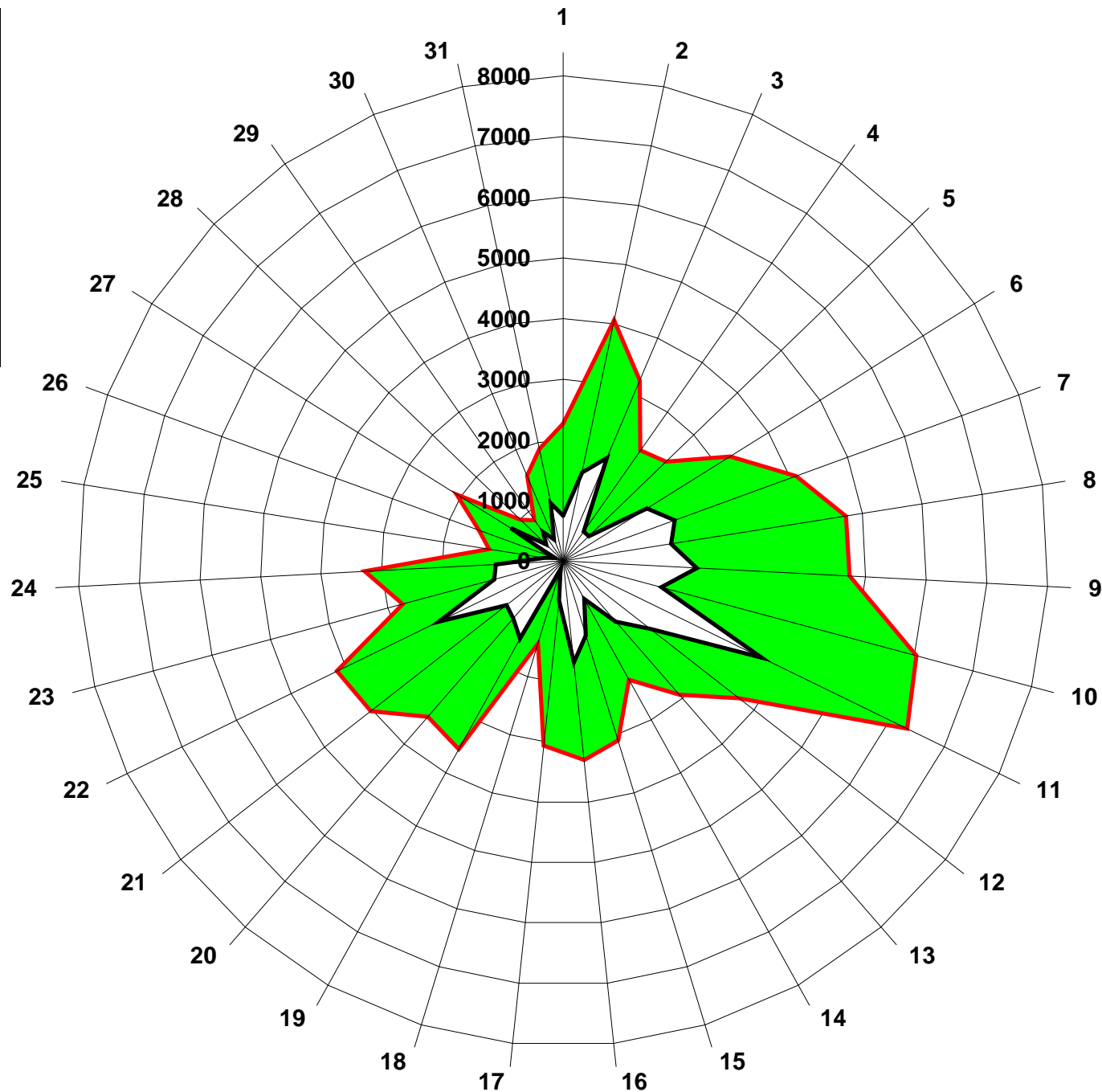


Pourcentage de la production d'électricité d'origine énergies renouvelables dans la production de Mai 2014

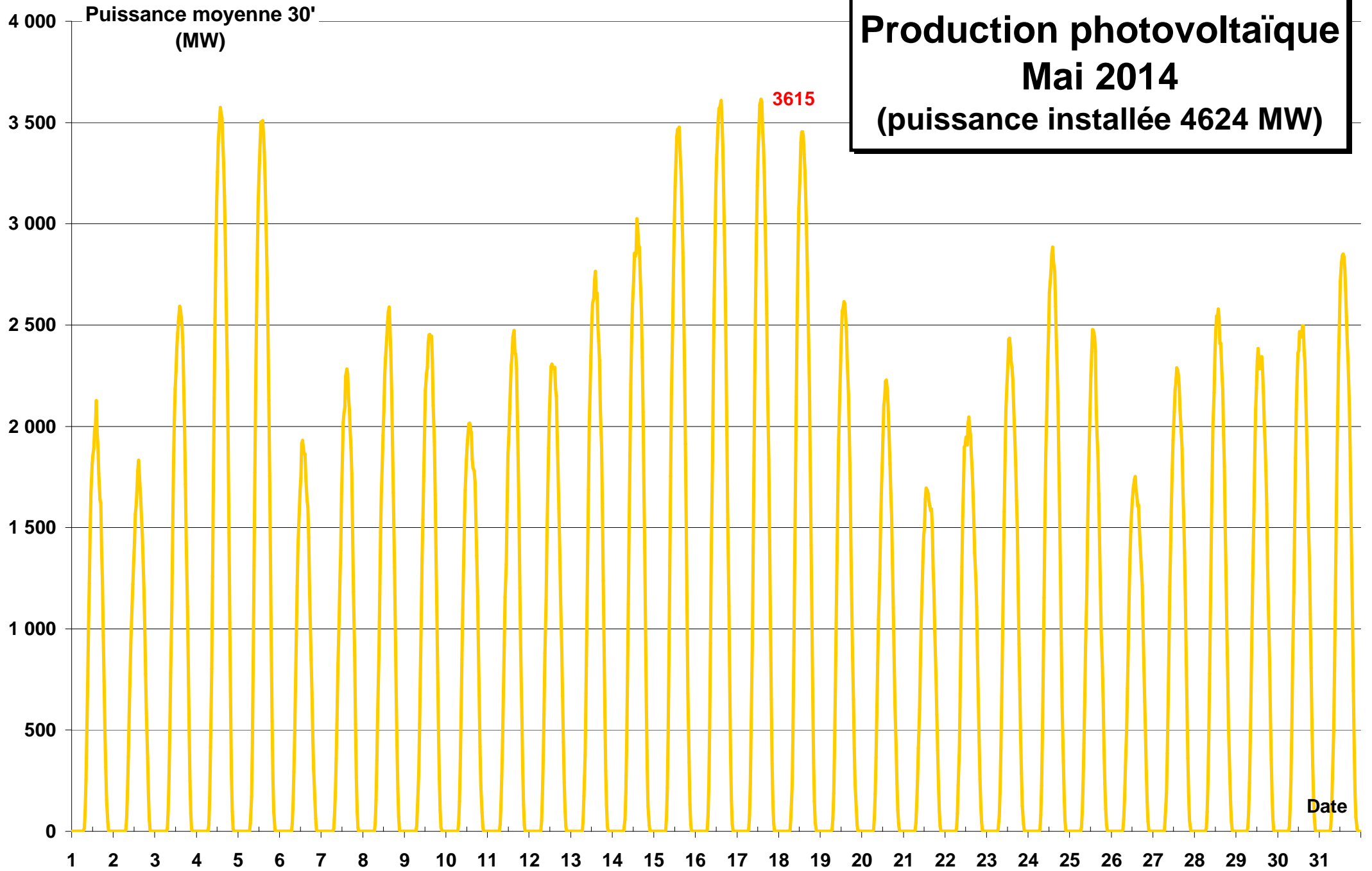




**PLAGE DE VARIATION  
DE LA PUISSANCE  
EOLIENNE JOURNALIERE  
Mai 2014**  
**Nota : l'échelle (8381 MW)  
correspond à la  
puissance installée**

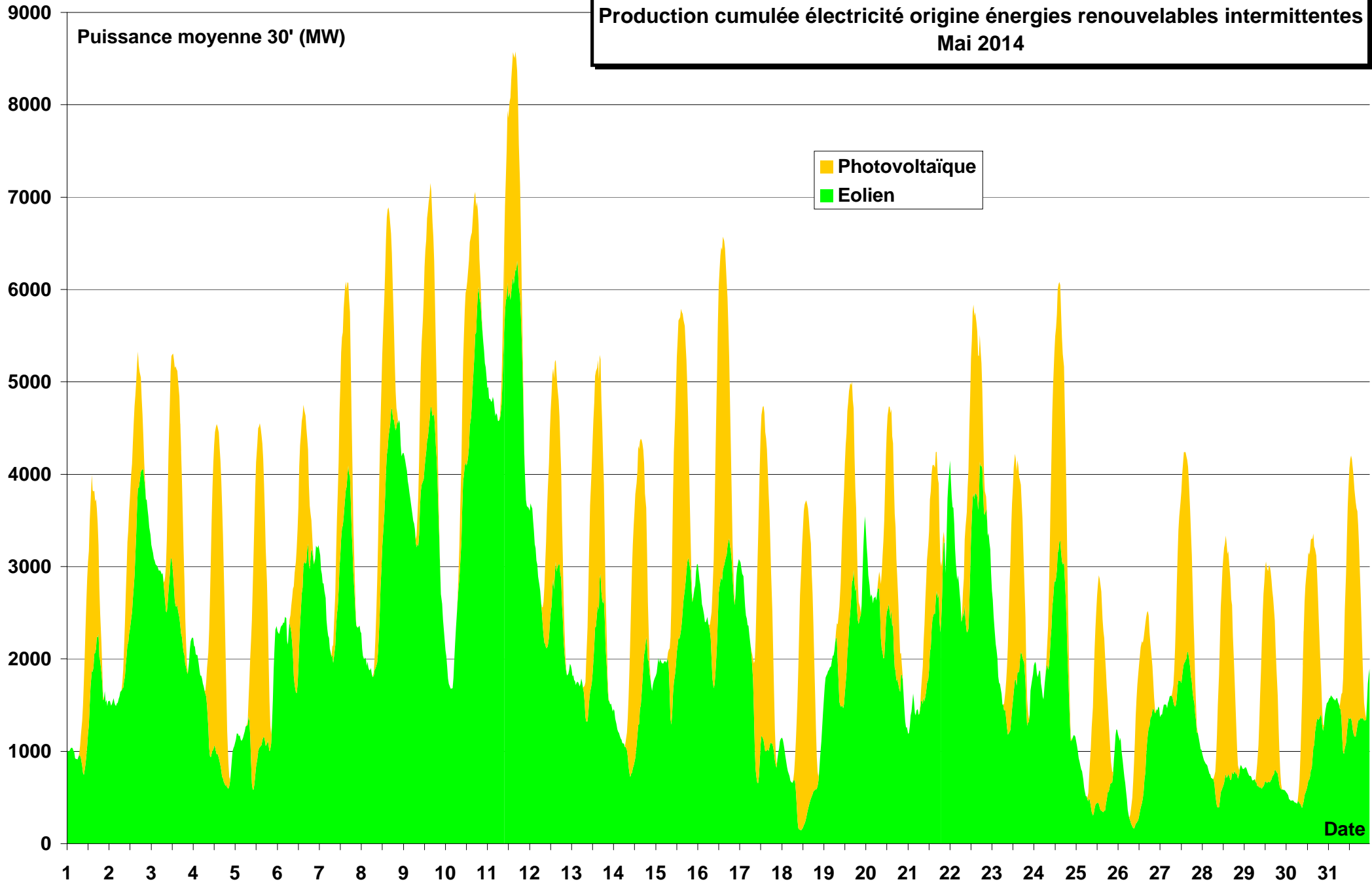


■ Demi-heure maxi du jour  
□ Demi-heure mini du jour

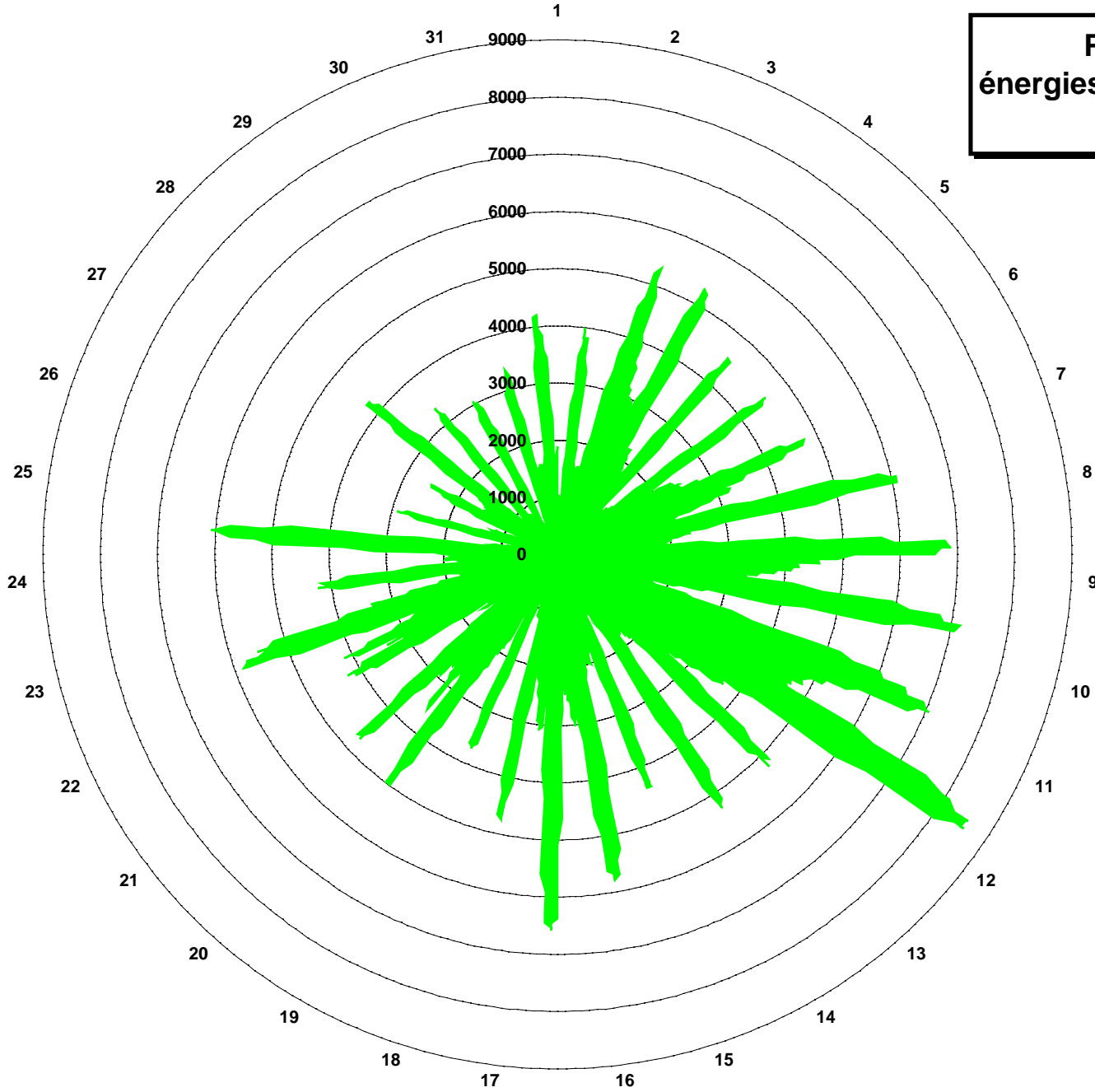




**Production cumulée électricité origine énergies renouvelables intermittentes  
Mai 2014**

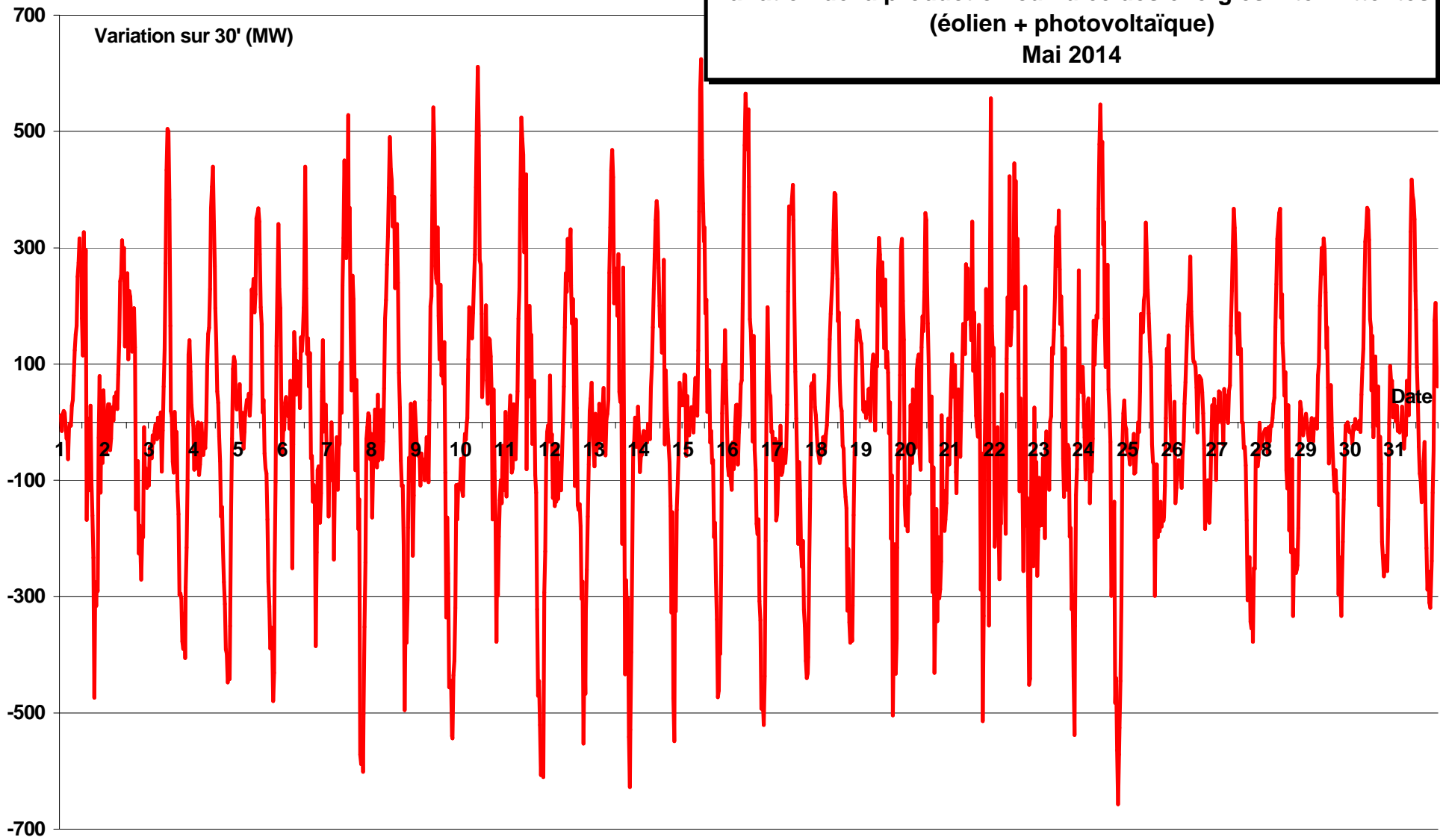


**Production électricité origine  
énergies renouvelables intermittentes (MW)  
Mai 2014**

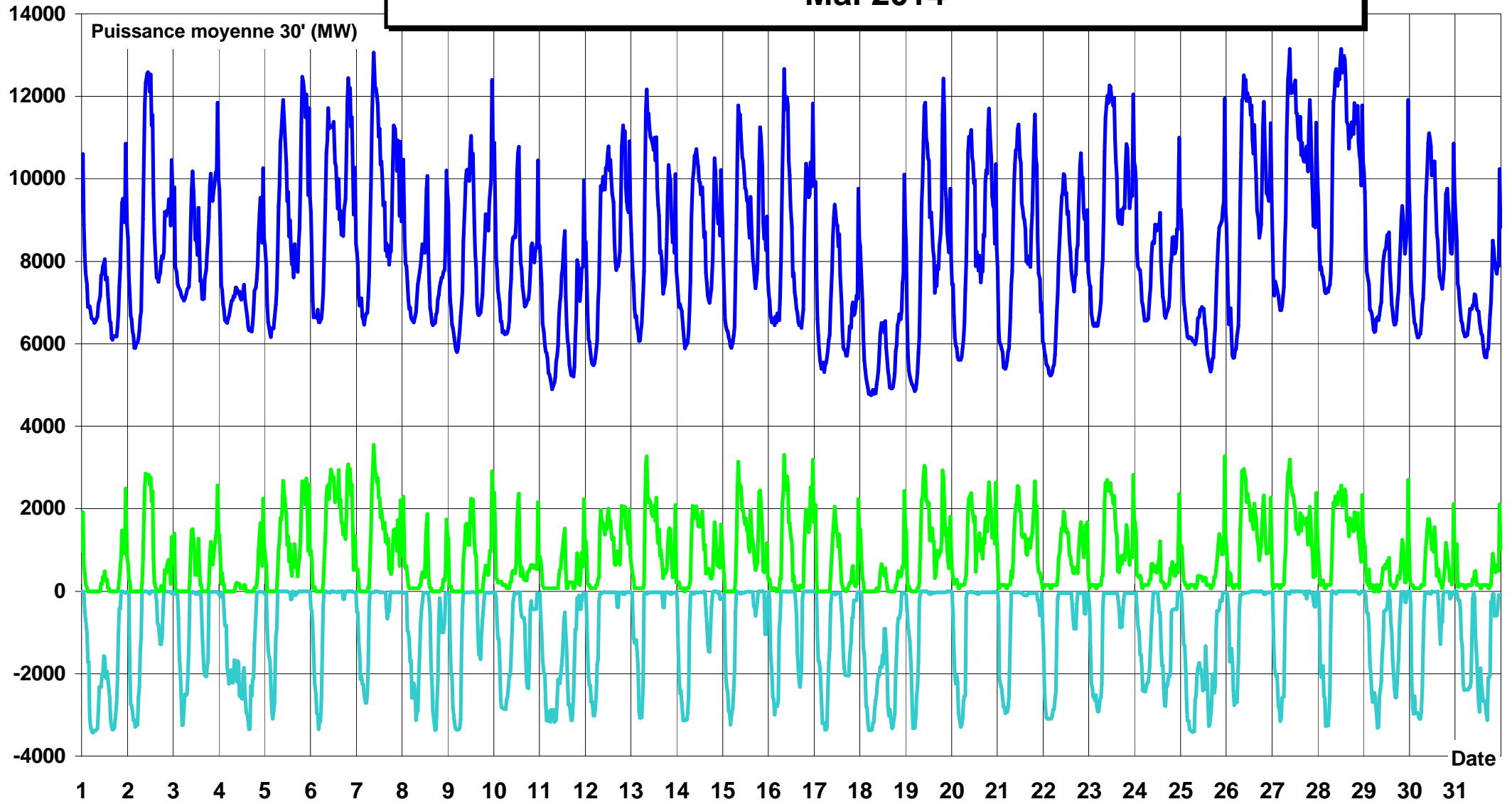


**Eolien + Photovoltaïque**

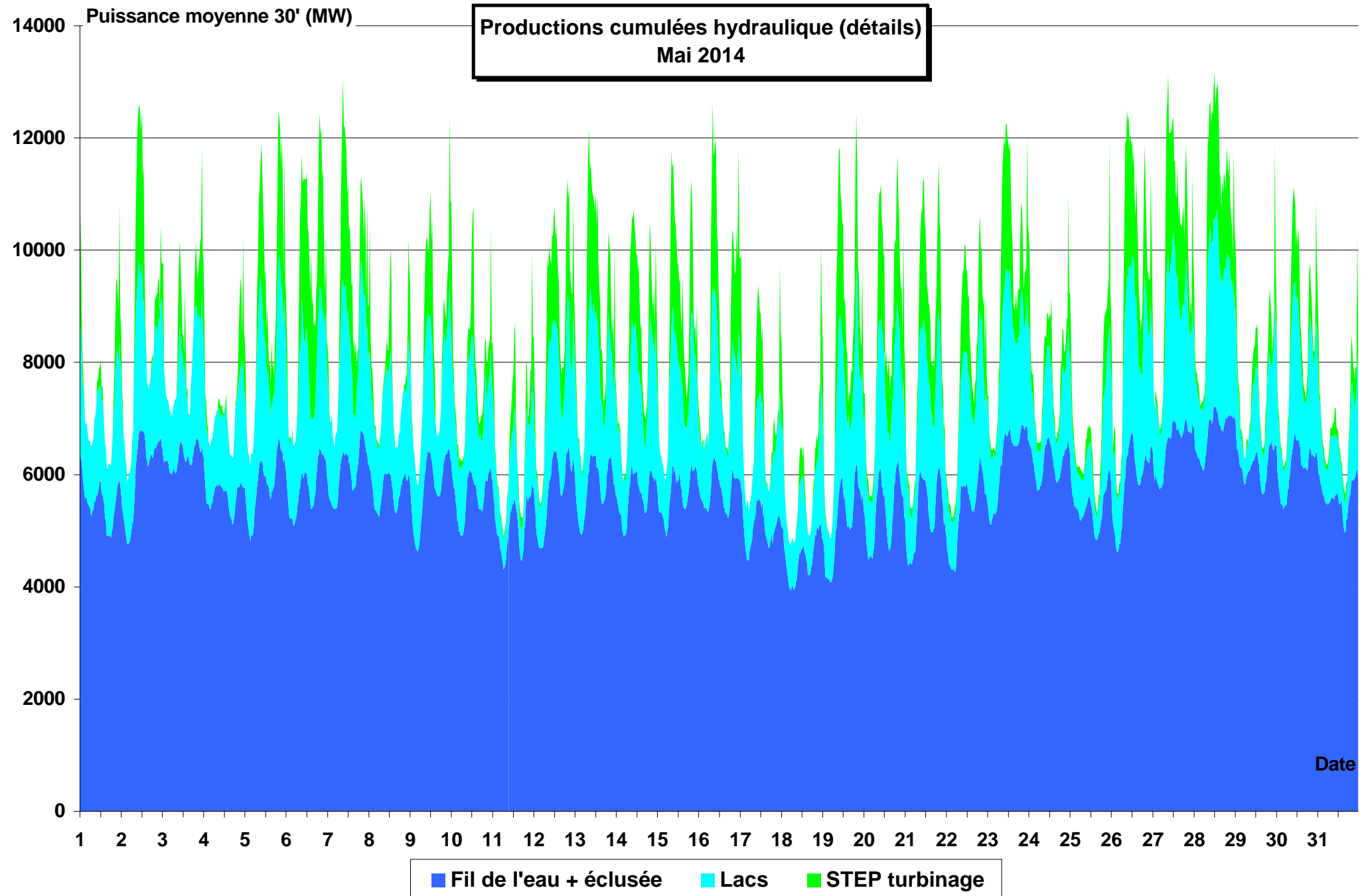
Variation de la production cumulée des énergies intermittentes  
(éolien + photovoltaïque)  
Mai 2014

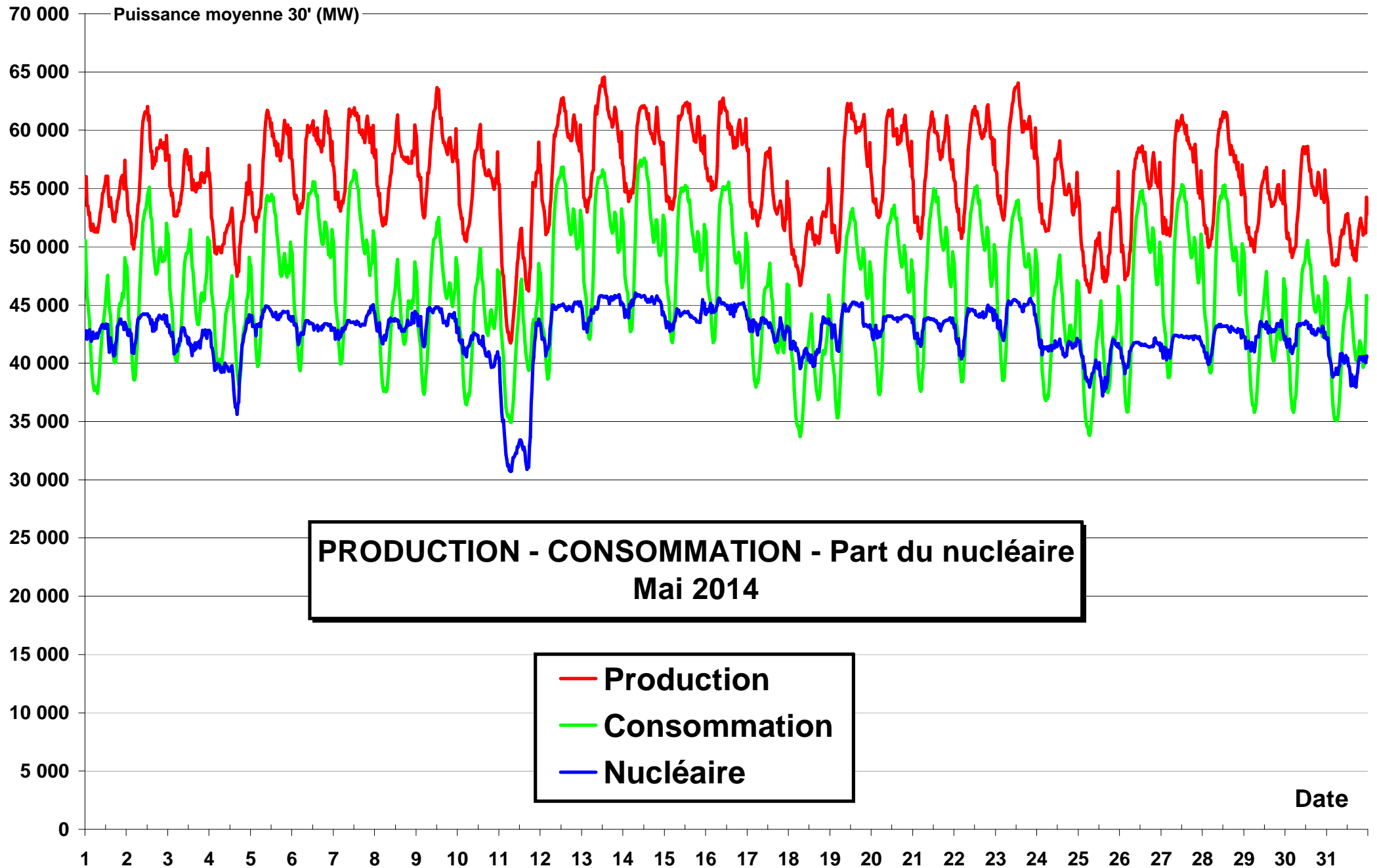


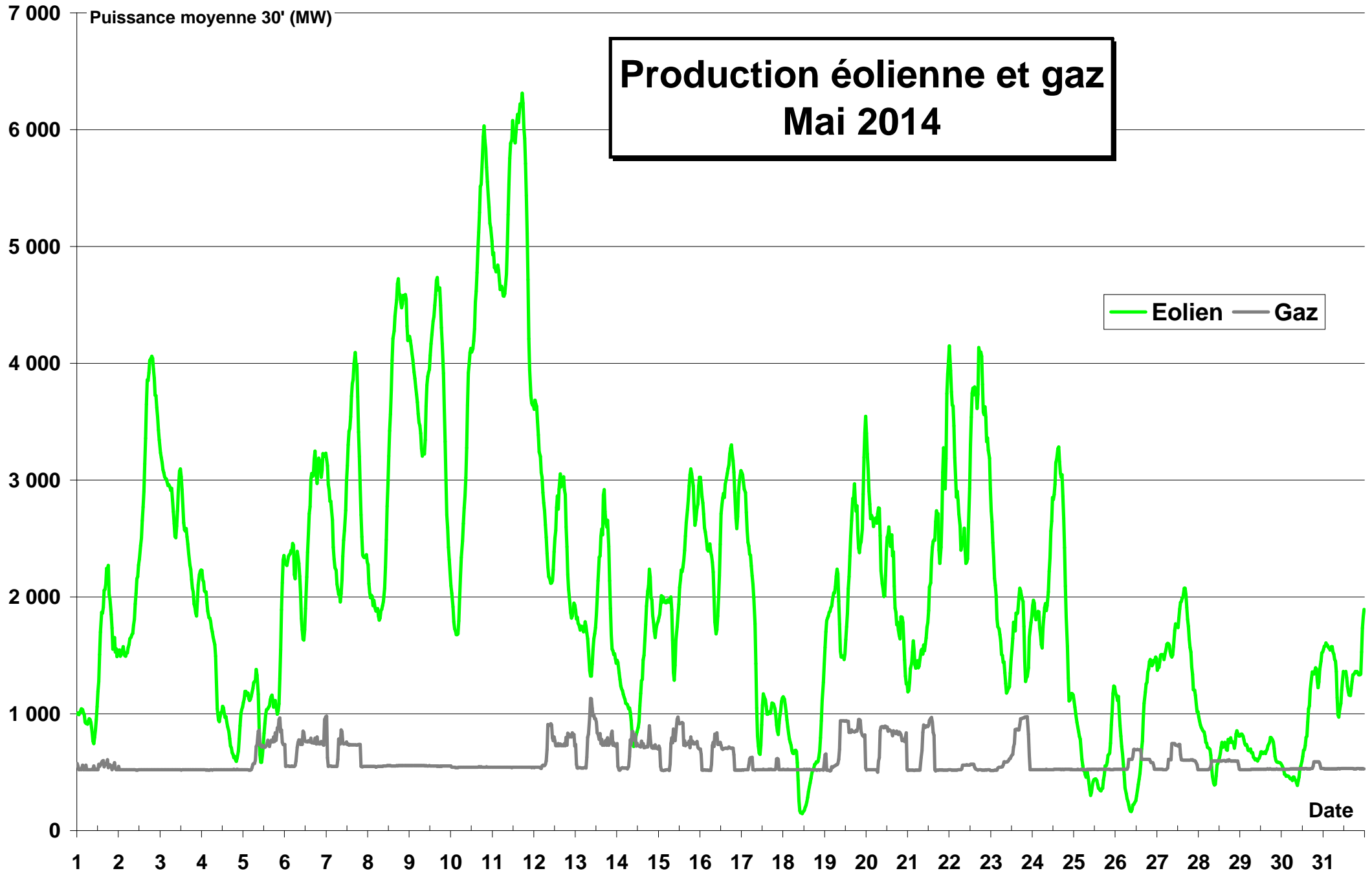
# PRODUCTION HYDRAULIQUE - STOCKAGE PAR POMPAGE Mai 2014



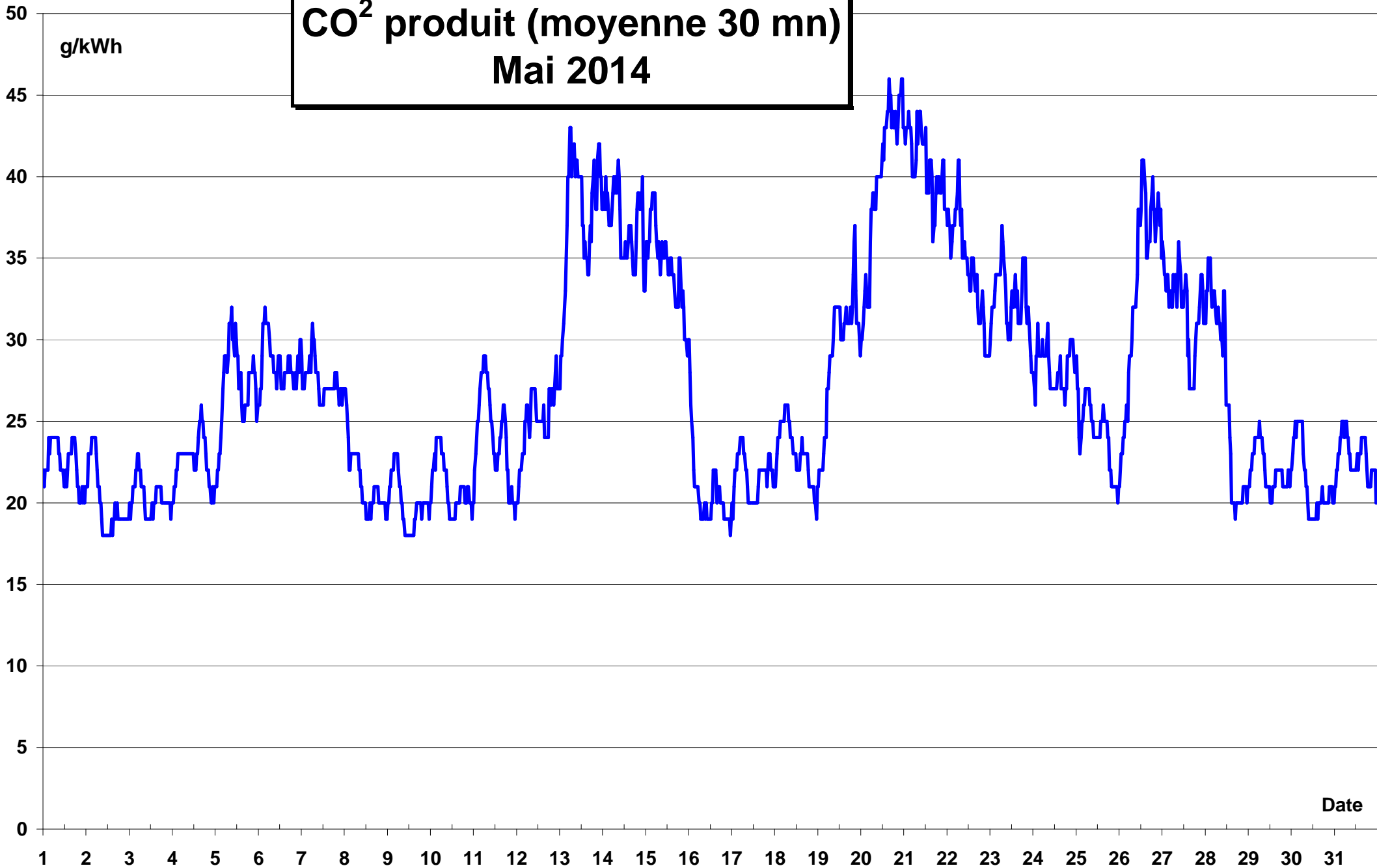
— Hydraulique — STEP pompage — STEP turbinage



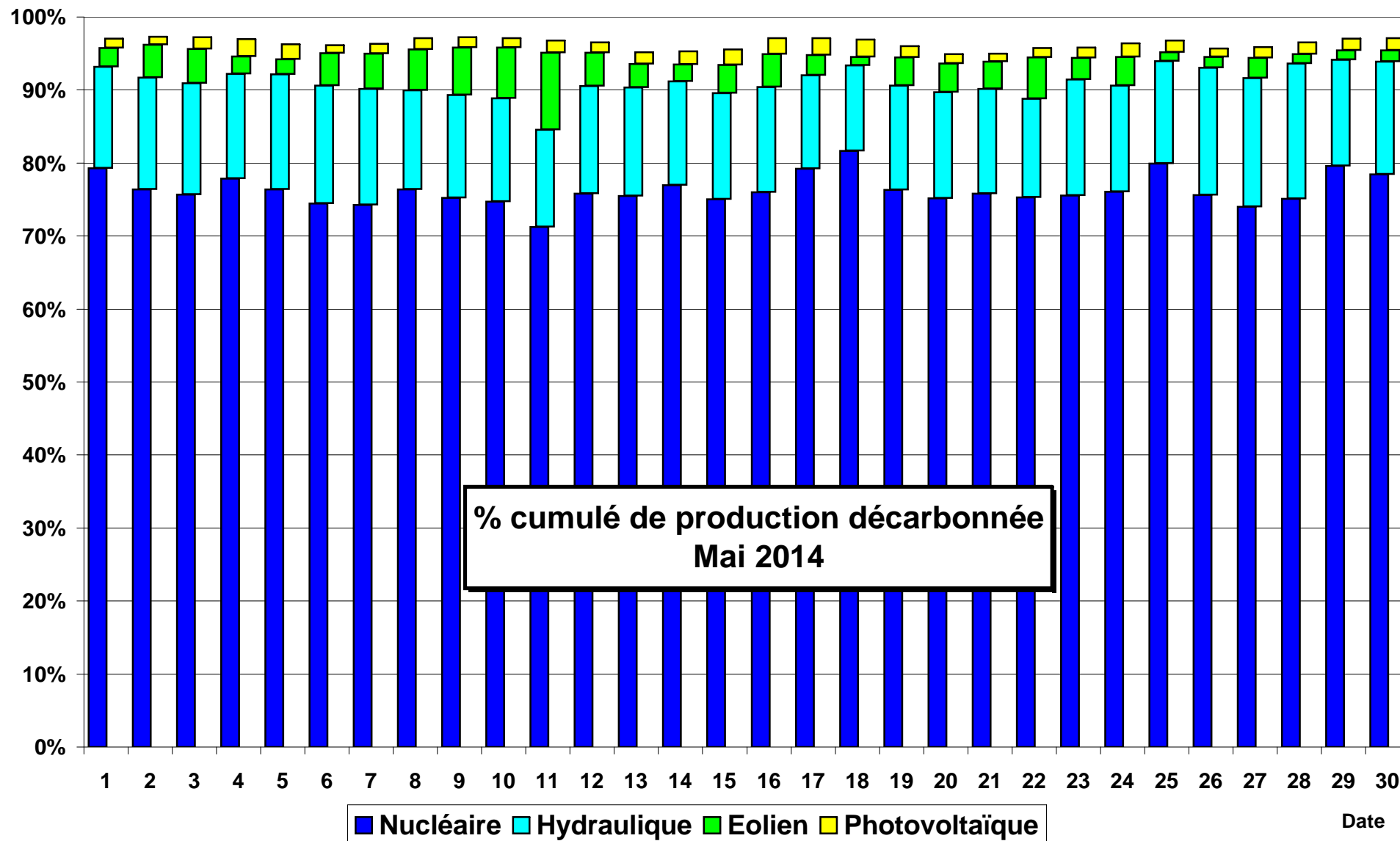


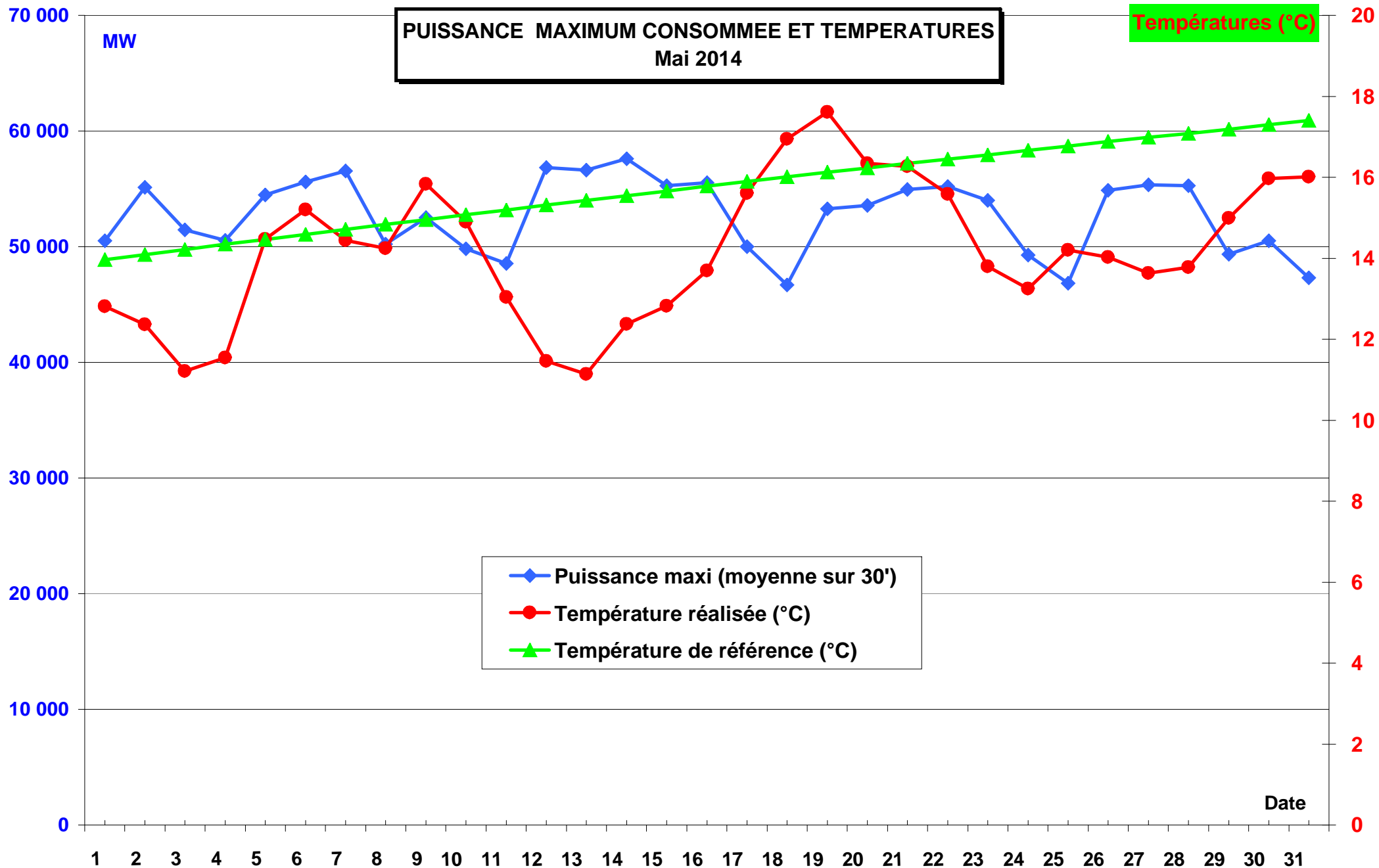


**CO<sup>2</sup> produit (moyenne 30 mn)**  
**Mai 2014**

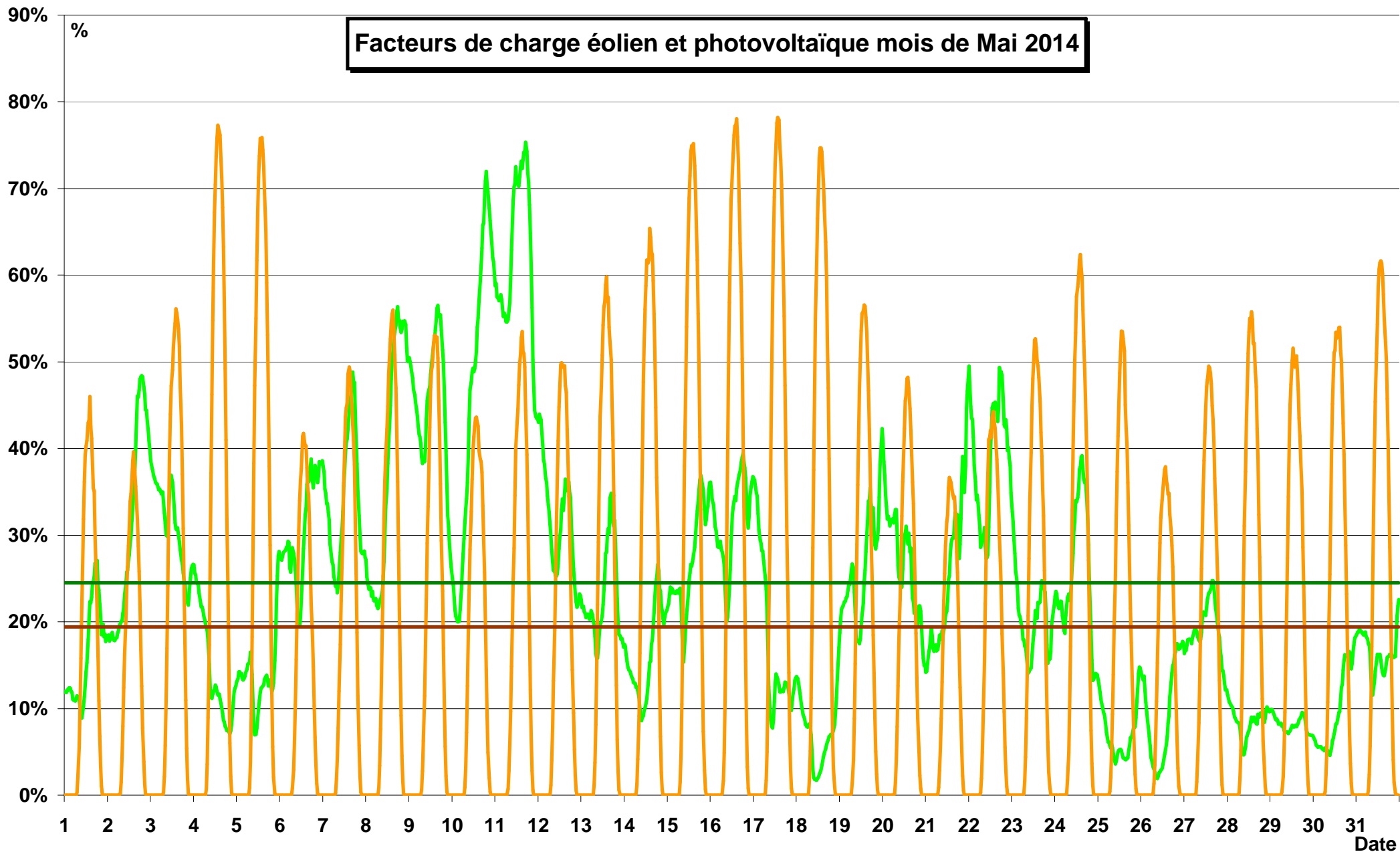




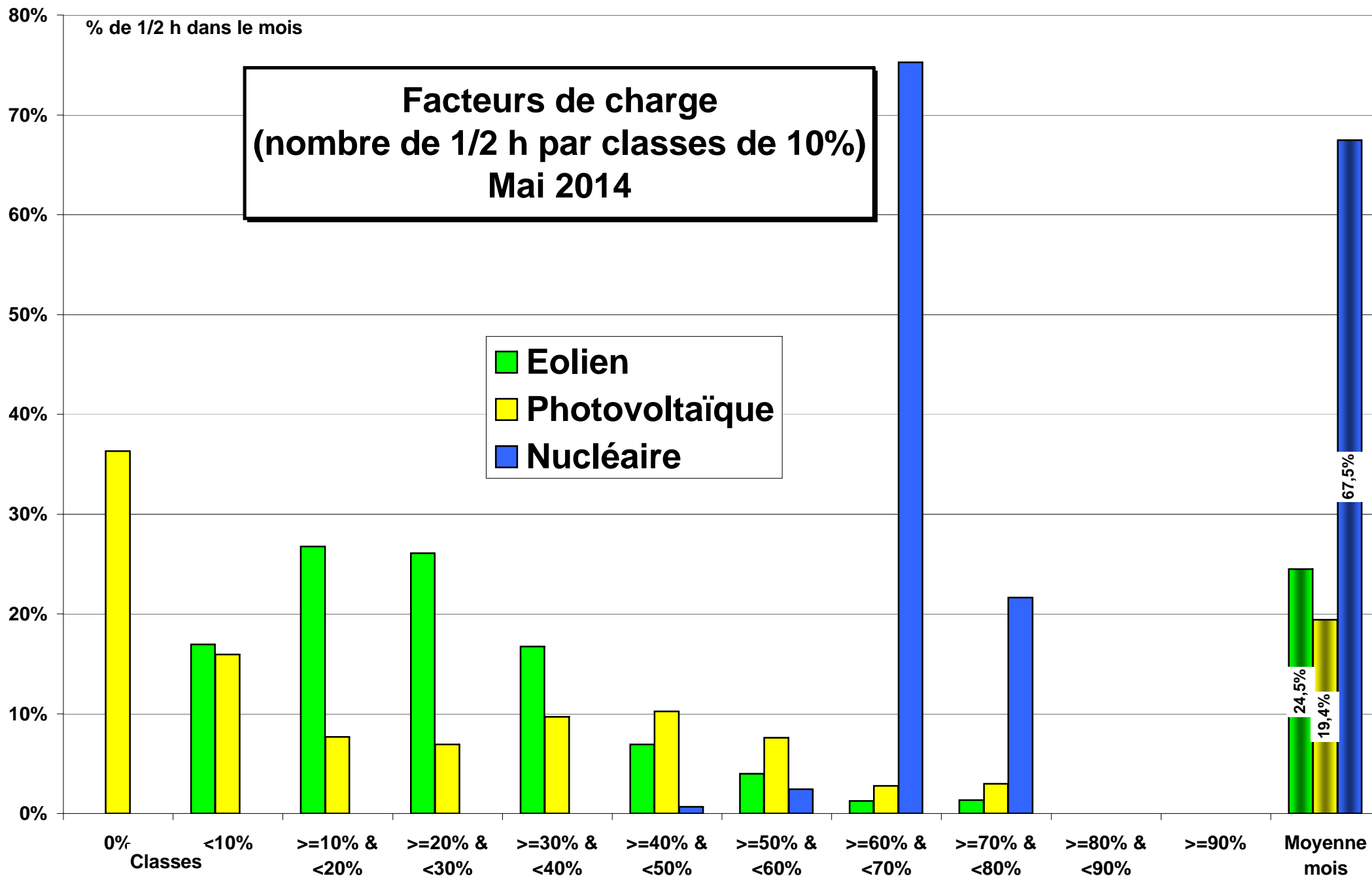




# Facteurs de charge éolien et photovoltaïque mois de Mai 2014



Eolien Photovoltaïque Facteur charge moyen éolien Facteur charge moyen photovoltaïque



# ECHANGES COMMERCIAUX

Mois de Mai 2014

