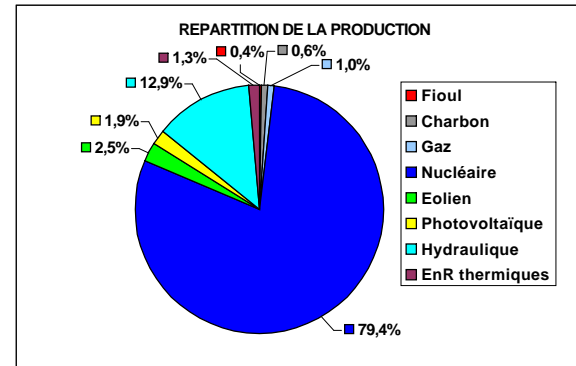


STATISTIQUES ELECTRICITE JUIN 2014 (sommaire et synthèse)

	TABLE DES MATIERES	Unité	Origine des mesures
Page 1	Sommaire et synthèse mensuelle	MW & GWh	Moyenne 30' et mesures jour
Page 2	Détails des productions d'électricité à partir du fioul, du gaz, des énergies thermiques renouvelables et de l'hydraulique	GWh	Mesures jour
Page 3	Cumul en puissance des utilisations de l'électricité (consommation, exportation et pompage)	MW	Moyenne 30'
Page 4	Cumul en pourcentage des utilisations de l'électricité (consommation, exportation et pompage)	%	Moyenne 30'
Page 5	Cumul en puissance des productions d'électricité (toutes sources + importation)	MW	Moyenne 30'
Page 6	Cumul en pourcentage des productions d'électricité (toutes sources + importation)	%	Moyenne 30'
Page 7	Cumul en puissance des productions d'électricité hors nucléaire et hydraulique	MW	Moyenne 30'
Page 8	Cumul en puissance des productions d'électricité à partir des combustibles fossiles	MW	Moyenne 30'
Page 9	Cumul en puissance des productions d'électricité à partir du fioul (détails)	MW	Moyenne 30'
Page 10	Cumul en puissance des productions d'électricité à partir du gaz (détails)	MW	Moyenne 30'
Page 11	Cumul en puissance des productions d'électricité à partir des énergies thermiques renouvelables	MW	Moyenne 30'
Page 12	Cumul en puissance des productions d'électricité à partir d'énergies renouvelables	MW	Moyenne 30'
Page 13	Cumul en pourcentage des productions d'électricité à partir d'énergies renouvelables	MW	Moyenne 30'
Page 14	Production éolienne	MW	Moyenne 30'
Page 15	Plage de puissance éolienne journalière (entre minimum et maximum)	MW	Extrêmes des moyennes 30'
Page 16	Production photovoltaïque	MW	Moyenne 30'
Page 17	Cumul en puissance des productions d'électricité à partir d'énergies renouvelables intermittentes (éolien et photovoltaïque)	MW	Moyenne 30'
Page 18	Cumul en puissance des productions d'électricité à partir d'énergies renouvelables intermittentes (éolien et photovoltaïque) présentation en "radar"	MW	Moyenne 30'
Page 19	Variation des productions intermittentes (éolien et photovoltaïque)	MW	Moyenne 30'
Page 20	Production hydraulique et fonctionnement des STEP (pompage et turbinage)	MW	Moyenne 30'
Page 21	Cumul en puissance des productions d'électricité à partir de l'hydraulique (détails)	MW	Moyenne 30'
Page 22	Production, consommation et part de production du nucléaire	MW	Moyenne 30'
Page 23	Production éolienne et gaz	MW	Moyenne 30'
Page 24	Production de CO ²	g/kWh	Moyenne 30'
Page 25	Pourcentage cumulé de production décarbonnée (nucléaire + hydraulique + éolien + photovoltaïque)	%	Mesures jour
Page 26	Puissance maximum et températures (références et réalisées)	MW & °C	Mesures jour
Page 27	Facteurs de charge éolien et photovoltaïque (moyenne 30' et moyenne mensuelle)	%	Moyenne 30' & moyenne mois
Page 28	Répartition en classes des facteurs de charge éolien, nucléaire et photovoltaïque	% par classes	A partir des moyennes 30'
Page 29	Bilans détaillés des échanges avec les pays frontaliers	MW	Moyennes 60'
Page 30	Bilan cumulé des échanges avec les pays frontaliers	MW	A partir des moyennes 60'
Page 31	Cumul mensuel des échanges avec les pays frontaliers	GWh	A partir des moyennes 60'

Source des données : mesures "définitives" disponibles sur le site RTE <http://www.rte-france.com/fr/developpement-durable/eco2mix>



Valeurs extrêmes mensuelles (à partir des moyennes 30') :			
	MW	Date & heure	Facteur charge
Puissance maximum consommée :	55608	13/6/14 13:00	43,2%
Puissance maximum produite :	63563	4/6/14 12:00	49,4%
Eolien	Minimum production :	201	19/6/14 10:30
	Maximum production :	4926	4/6/14 19:00
Maximum production photovoltaïque :	3480	5/6/14 14:00	74,1%

Utilisation de l'électricité produite (GWh)			
Production + solde import :	Consommation :	Echanges physiques :	Stockage par pompage :
39013	32200	-6176	-637
	82,5%	15,8%	1,6%

Si <0 : solde exportateur Energie produite non utilisée directement
Si >0 : solde importateur

ECHANGES COMMERCIAUX TRANSFRONTALIERS (GWh)							
	Allemagne	Angleterre	Belgique	Espagne	Italie	Suisse	TOTAL
IMPORT	174	0	0	0	0	0	174
EXPORT	-234	-1106	-1381	-669	-1362	-1442	-6194
Solde (E-I)	-60	-1106	-1381	-669	-1362	-1442	-6021

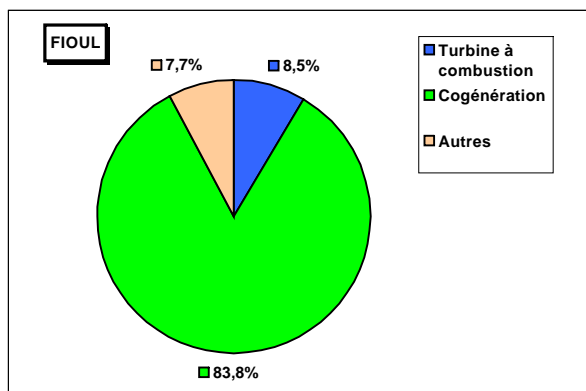
% solde export des échanges / production : 15,4%

Statistiques mensuelles :											
	Nucléaire	Combustibles fossiles				Energies renouvelables					TOTAL GENERAL
		Gaz	Charbon	Fioul	Total	Hydraulique	Eolien	Photovoltaïque	EnR thermiques	Total	
Parc installé (MW) :	63130	10456	6341	8779	25576	25404	8492	4699	1478	40073	128779
Production (GWh) :	30961,20	406,32	235,74	152,10	794,17	5021,19	960,29	749,73	526,37	7257,58	39013
Facteur de charge :	68,1%	5,4%	5,2%	2,4%	4,3%	27,5%	15,7%	22,2%	16,5%	25,2%	42,1%
% de la production :	79,4%	1,0%	0,6%	0,4%	2,0%	12,9%	2,5%	1,9%	1,3%	18,6%	
% de la consommation :	96,2%	1,3%	0,7%	0,5%	2,5%	15,6%	3,0%	2,3%	1,6%	22,5%	

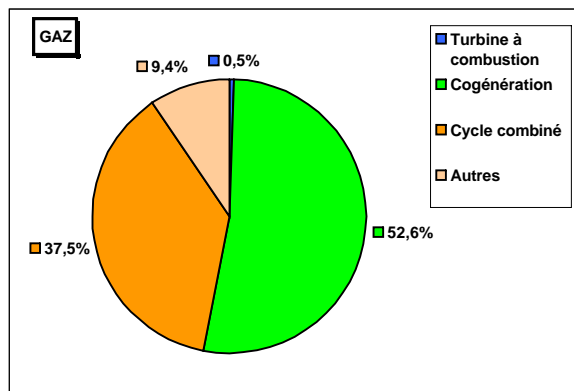
Pourcentage d'électricité décarbonnée	
96,6%	
Nucléaire + hydro + éolien + photovoltaïque	
Températures moyennes (°C) :	
Référence	18,9
Réalisée	19,0

STATISTIQUES ELECTRICITE JUIN 2014 (détails fioul, gaz, thermiques renouvelables et hydraulique)

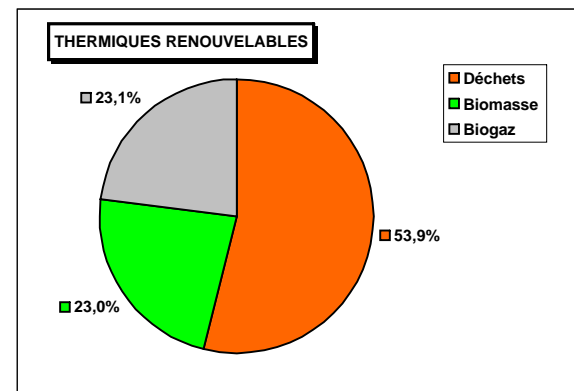
DETAILS PRODUCTION FIOUL			
Mode de production	Production (GWh)	% / production Fioul	% / production totale
Turbine à combustion	13	8,5%	0,03%
Cogénération	127	83,8%	0,33%
Autres	12	7,7%	0,03%
TOTAL	152		0,39%



DETAILS PRODUCTION GAZ			
Mode de production	Production (GWh)	% / production Gaz	% / production totale
Turbine à combustion	2	0,5%	0,01%
Cogénération	213	52,6%	0,55%
Cycle combiné	152	37,5%	0,39%
Autres	38	9,4%	0,10%
TOTAL	406		1,04%



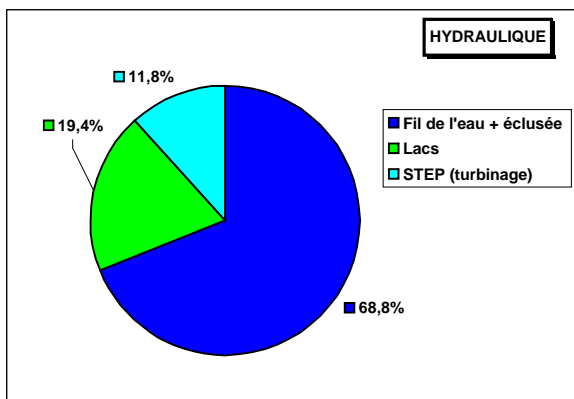
DETAILS PRODUCTION ENERGIES THERMIQUES RENOUEVABLES			
Mode de production	Production (GWh)	% / production Enr Therm.	% / production totale
Déchets	284	53,9%	0,73%
Biomasse	121	23,0%	0,31%
Biogaz	121	23,1%	0,31%
TOTAL	526		1,35%

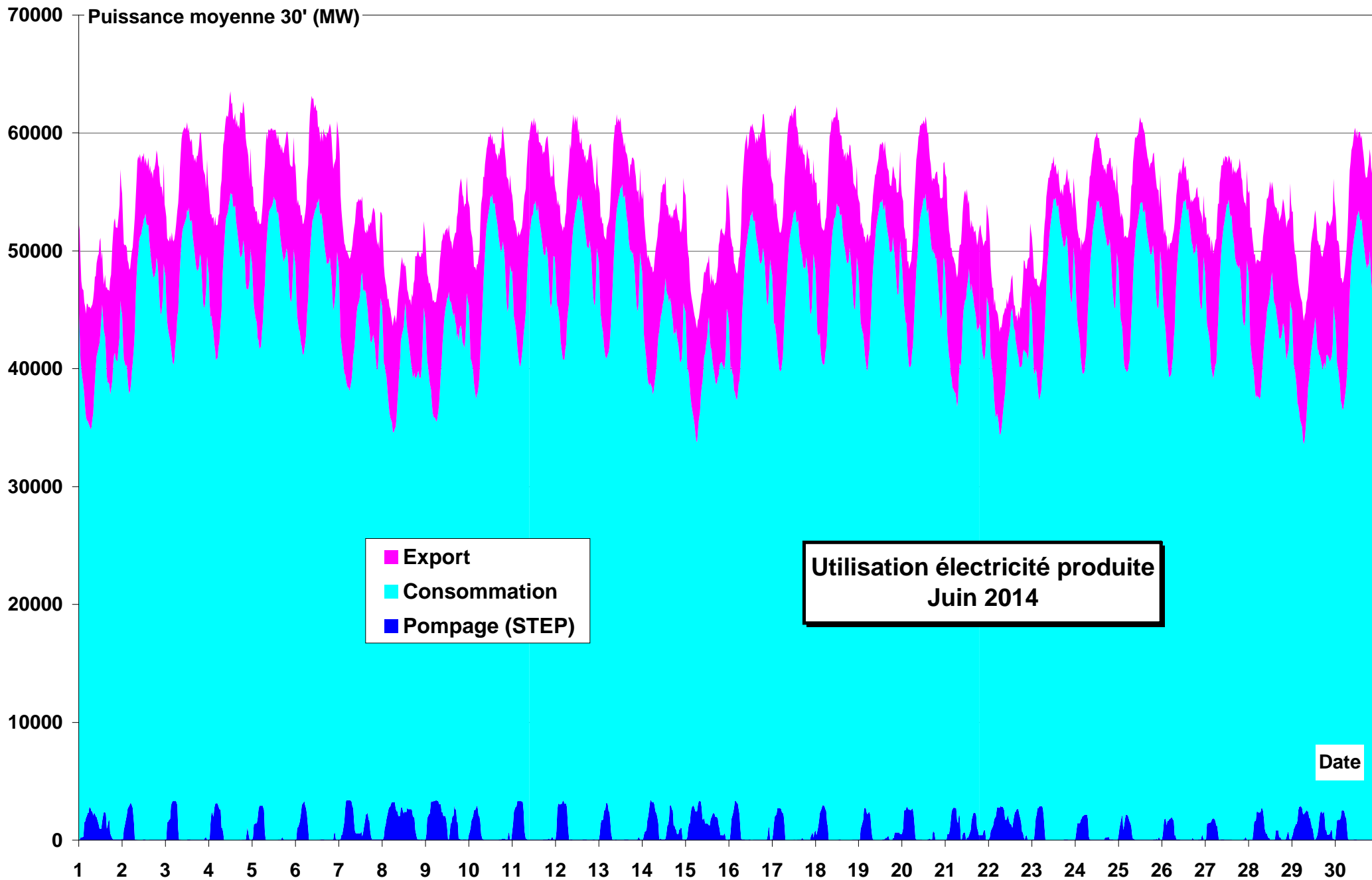


DETAILS PRODUCTION HYDRAULIQUE			
Mode de production	Production (GWh)	% / production Hydraulique	% / production totale
Fil de l'eau + éclusée	3453	68,8%	8,85%
Lacs	975	19,4%	2,50%
STEP (turbinage)	592	11,8%	1,52%
TOTAL	5021		12,87%

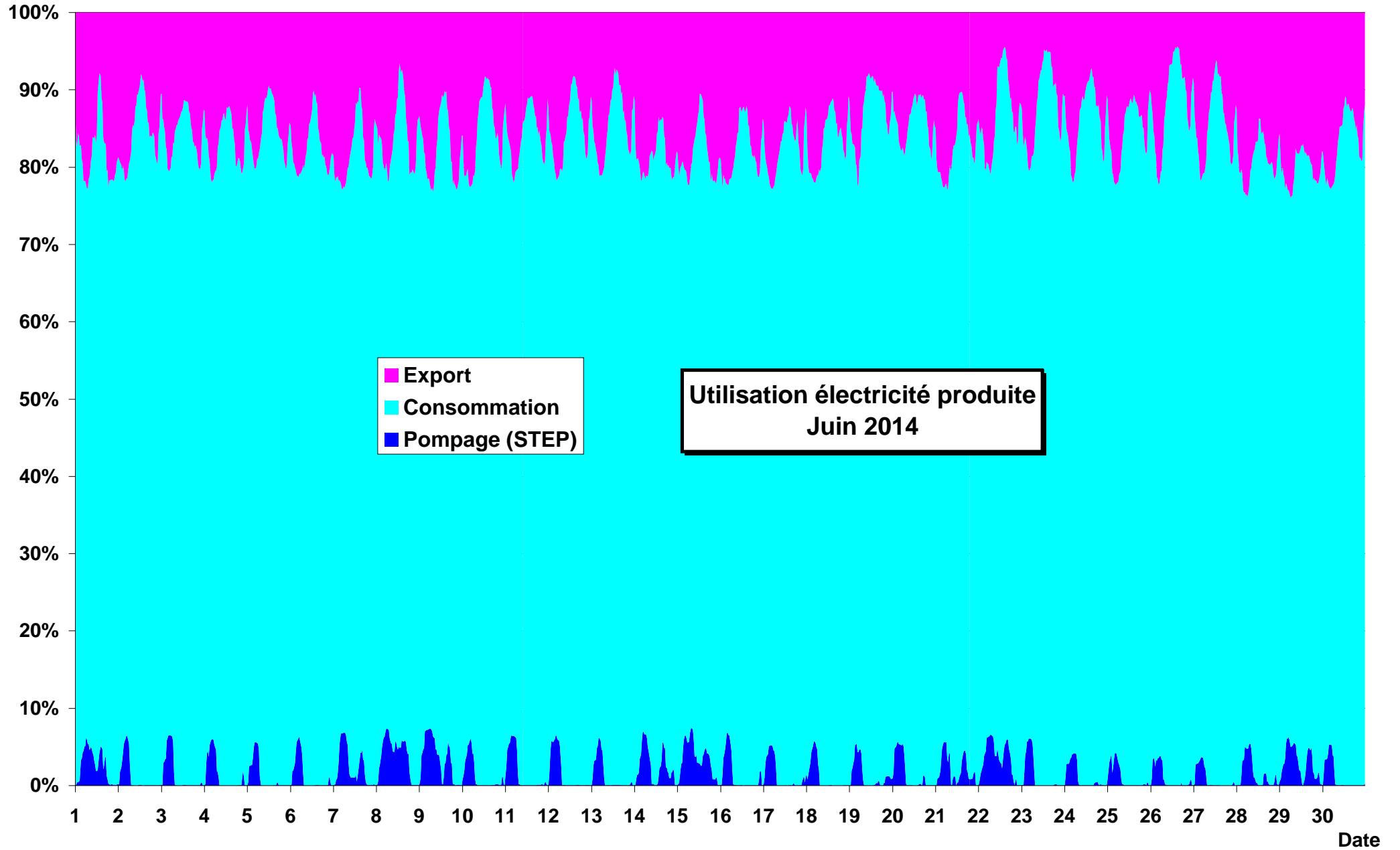
Détails STEP (GWh)	
Pompage STEP	637
Turbinage STEP	592
Rendement STEP	93,1%

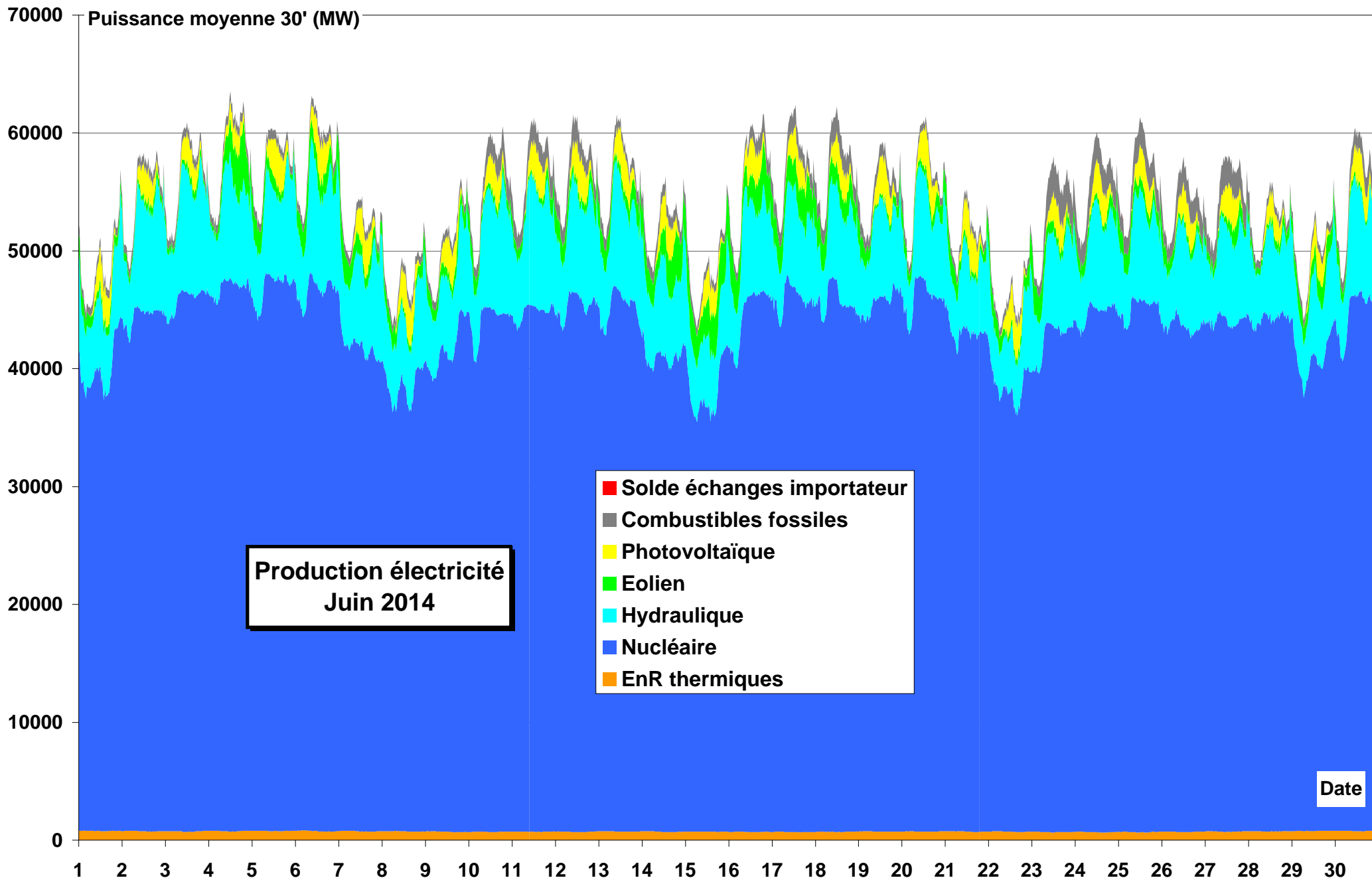
Certaines STEP ont des apports complémentaires

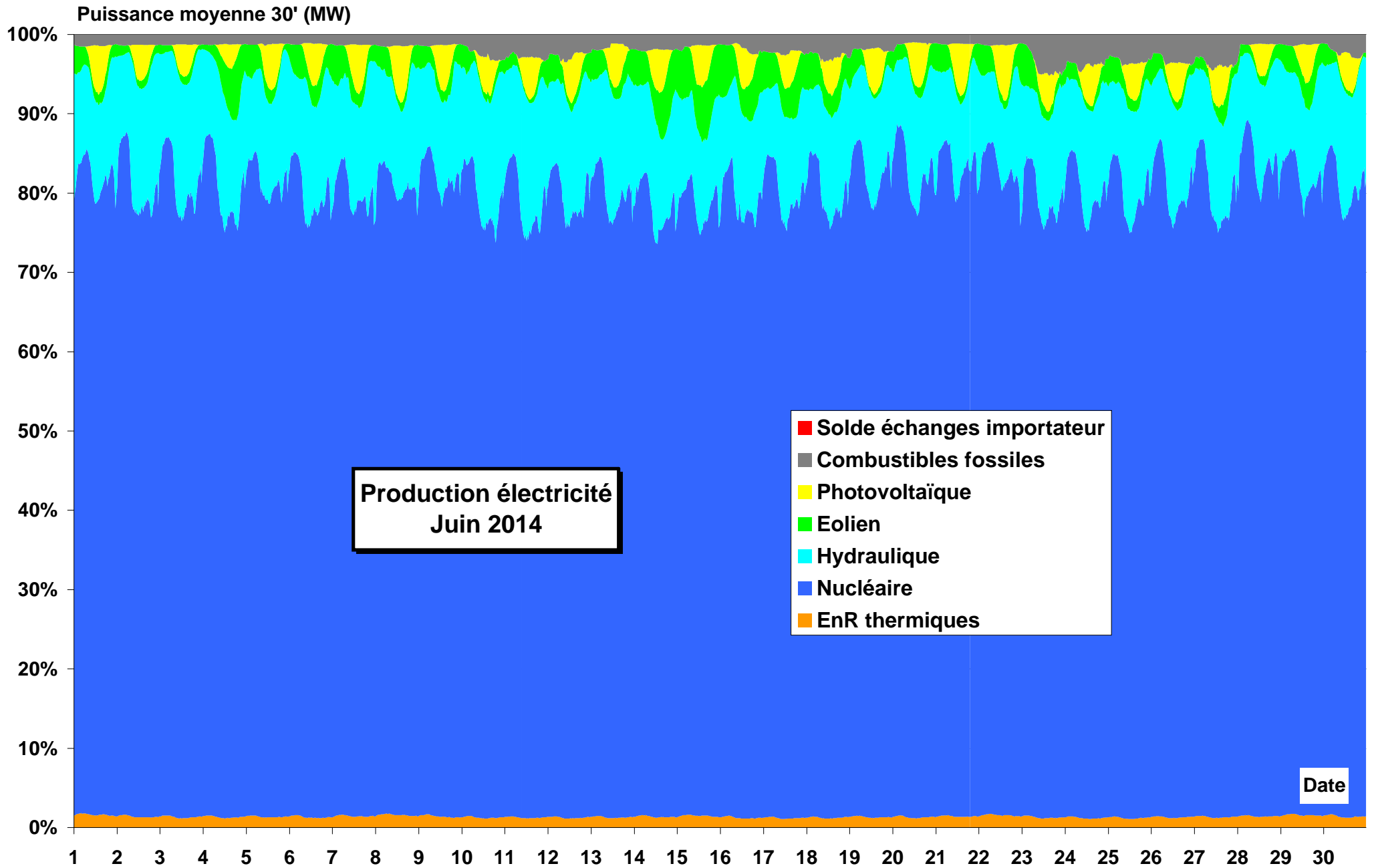


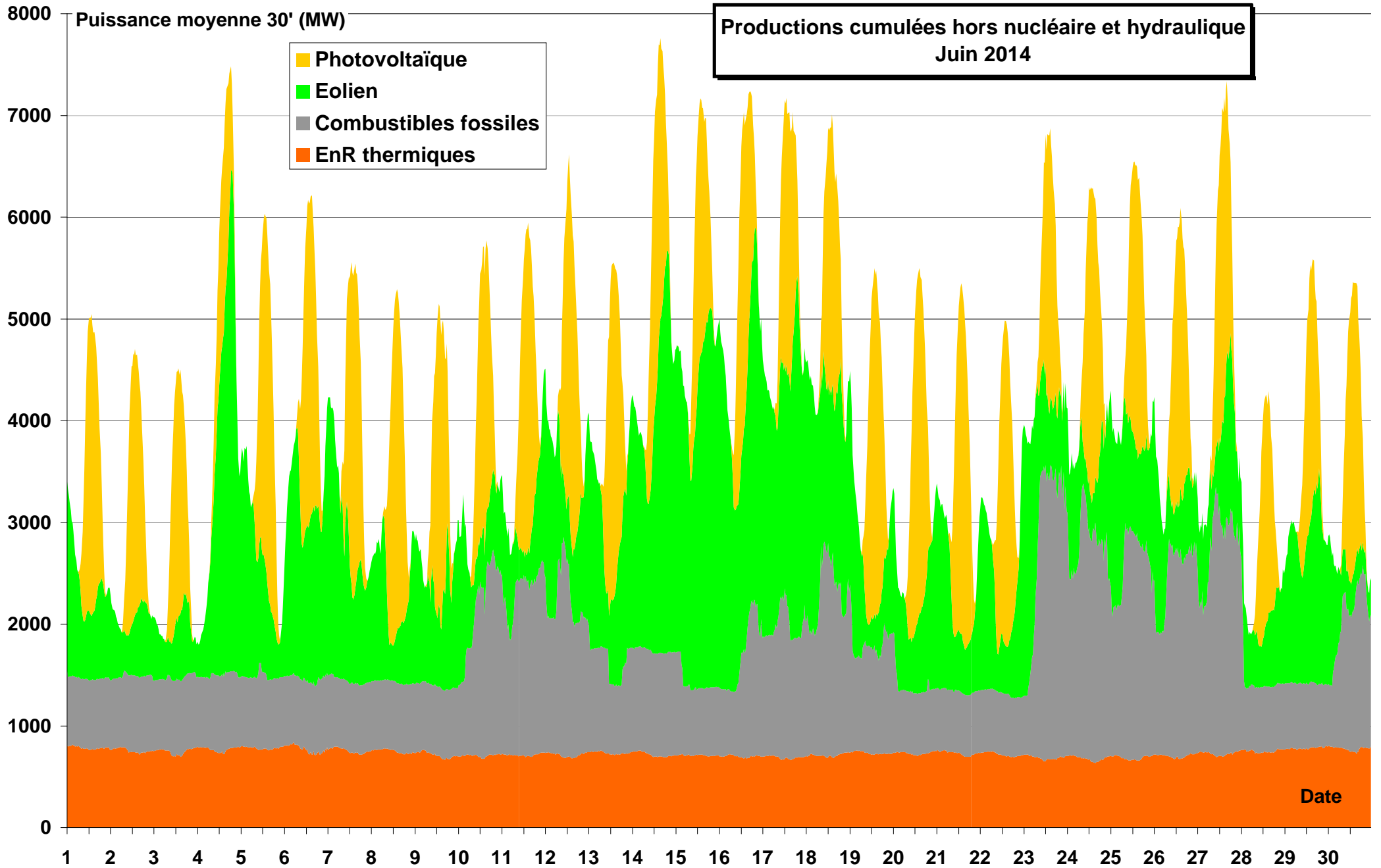


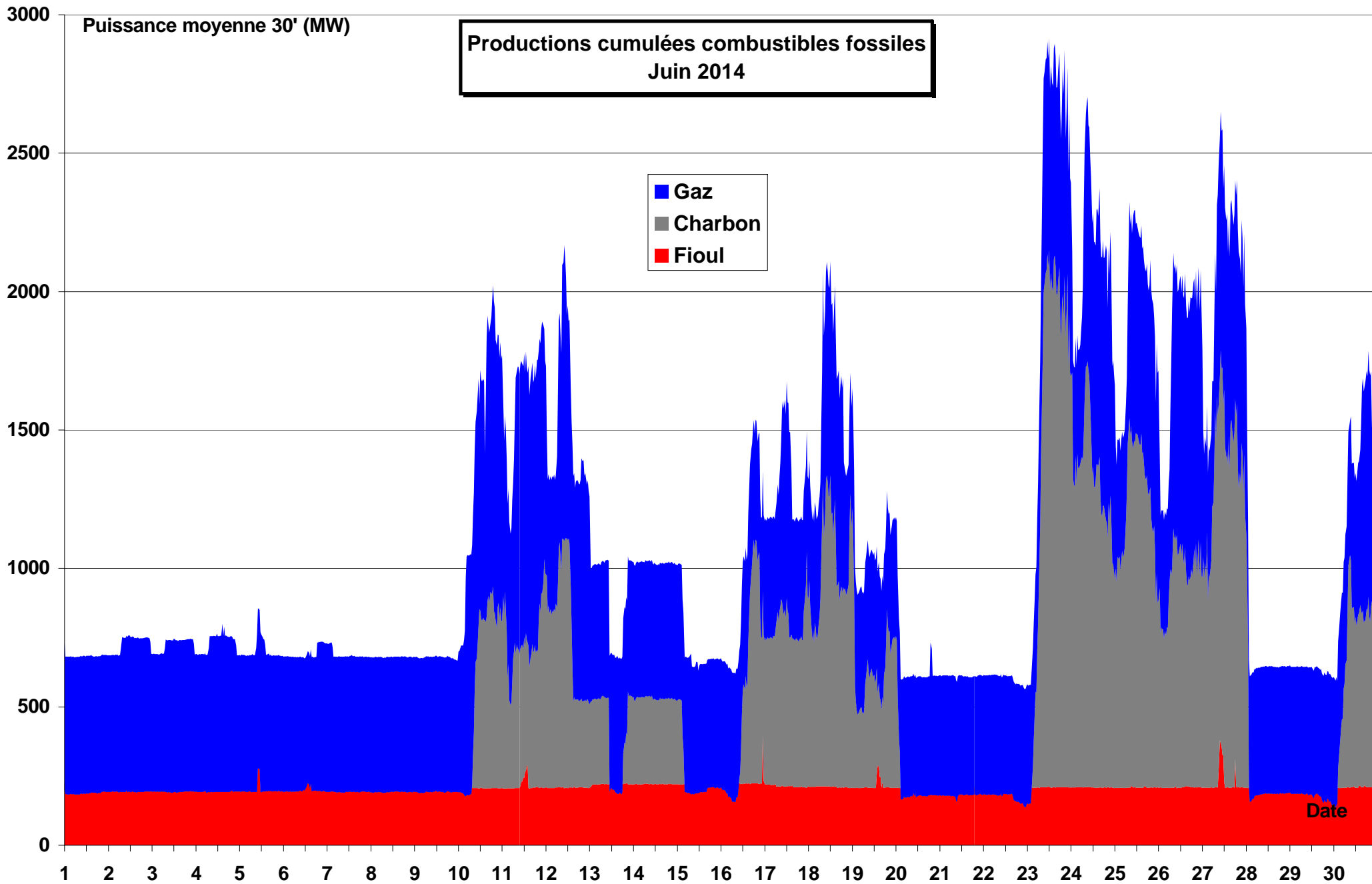
Puissance moyenne 30' (MW)



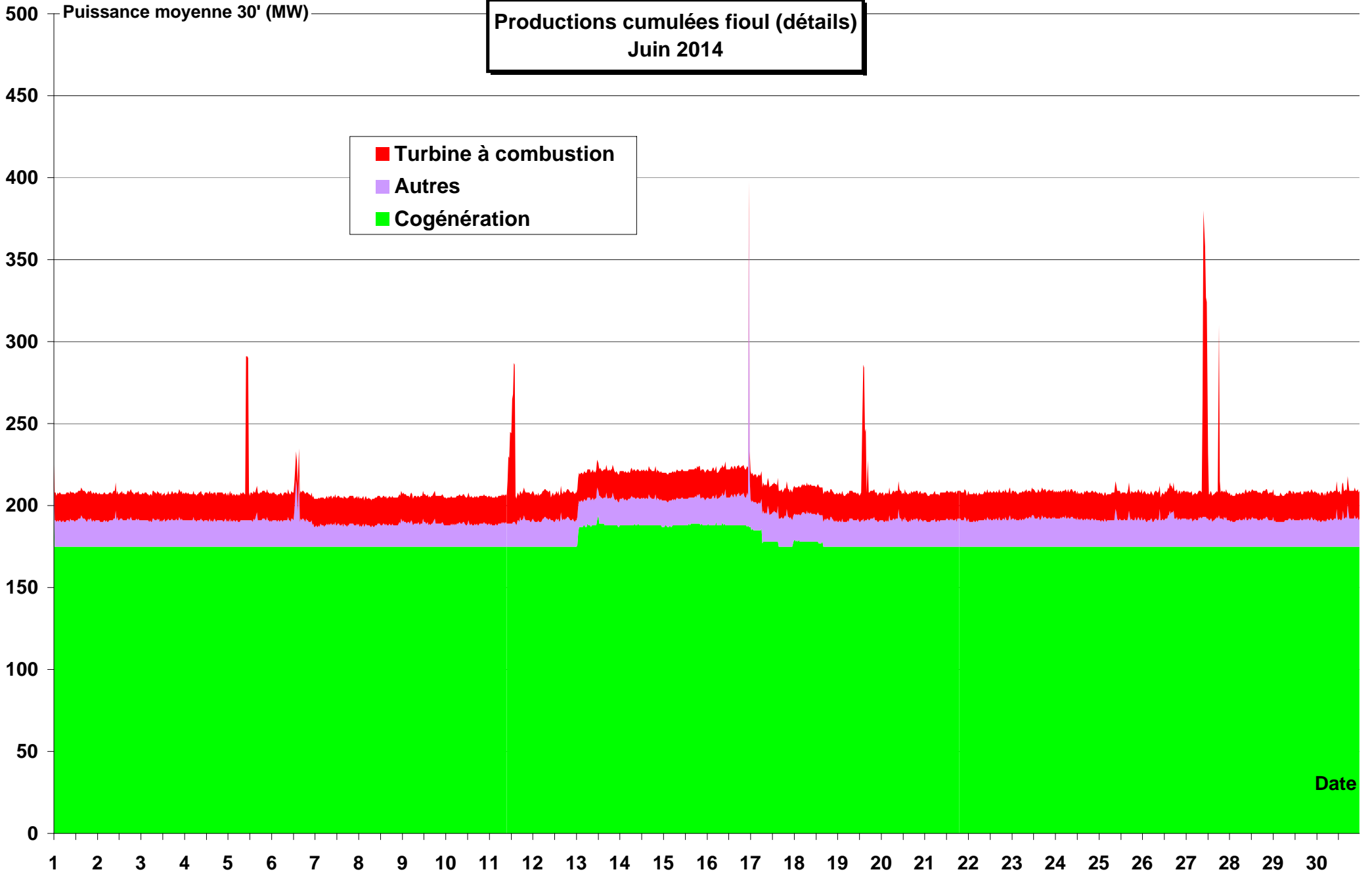


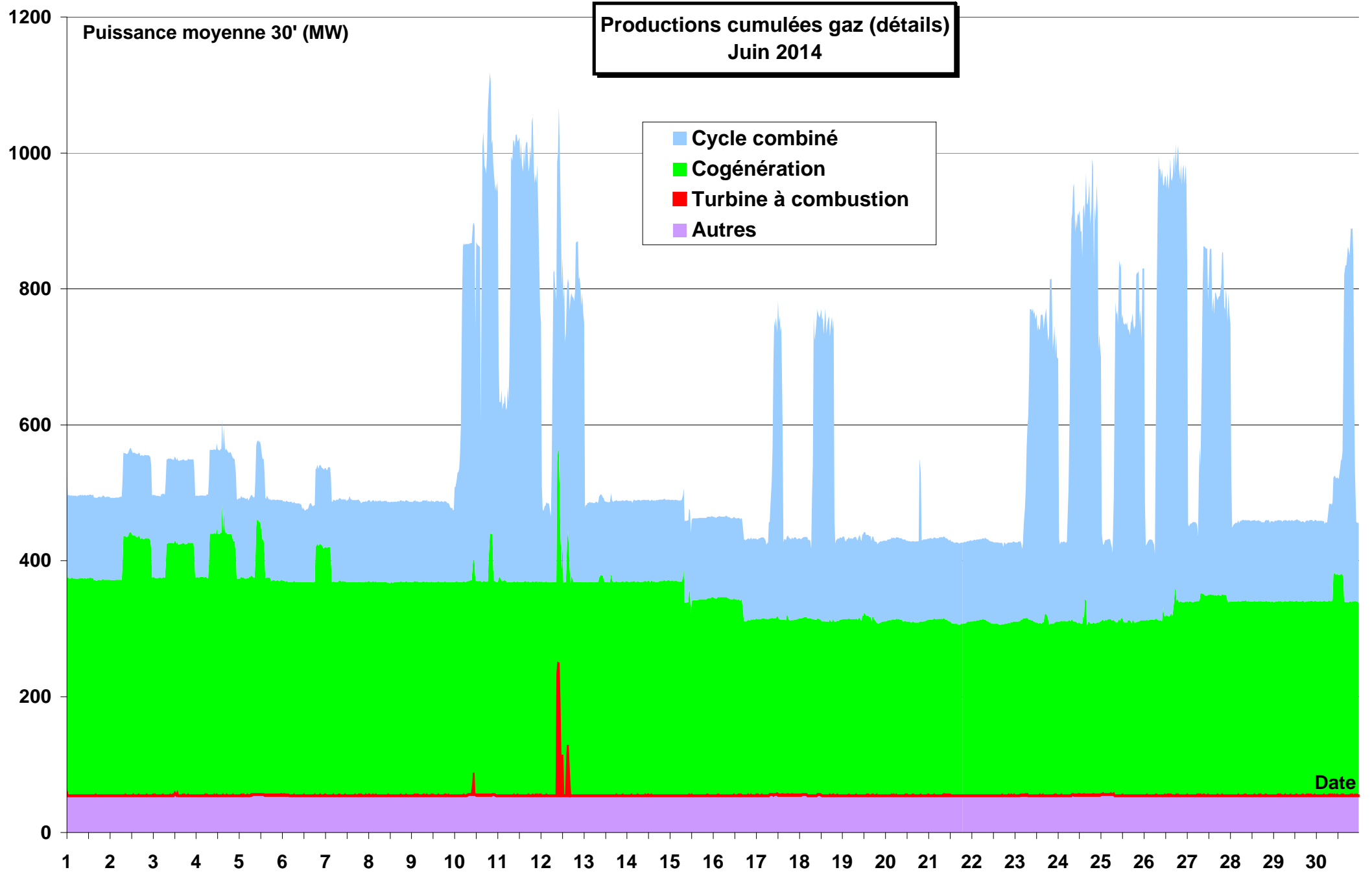


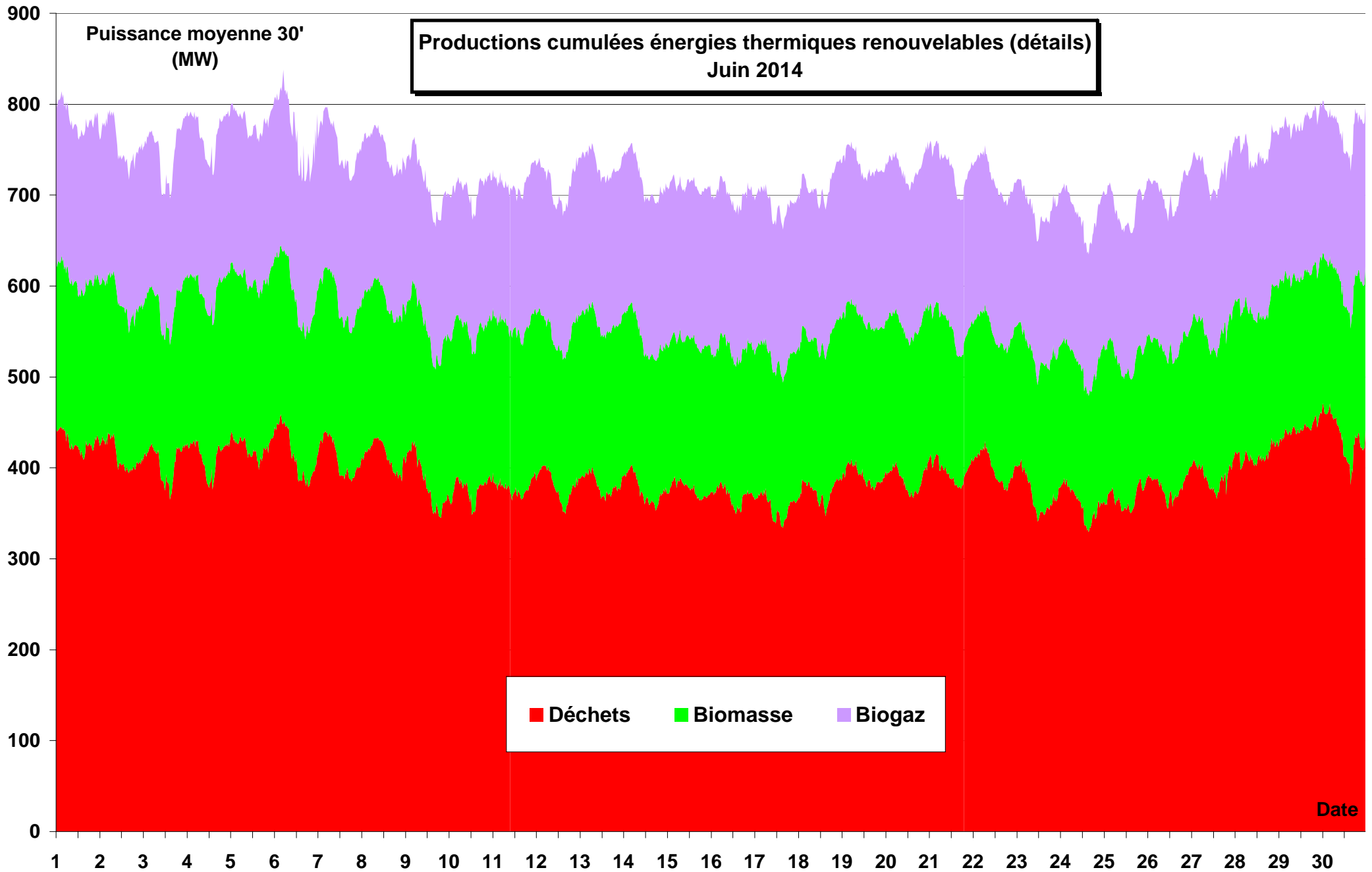


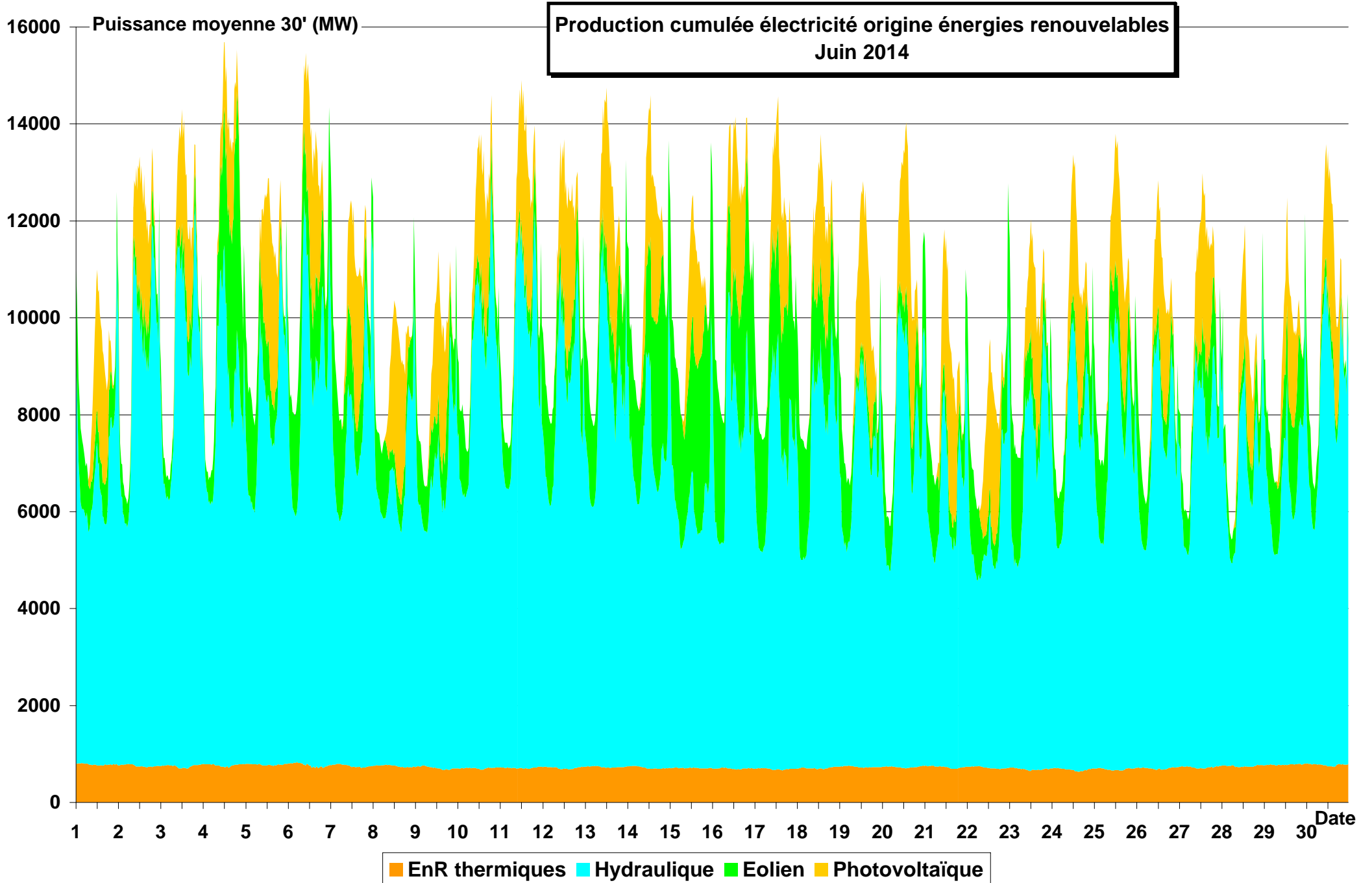


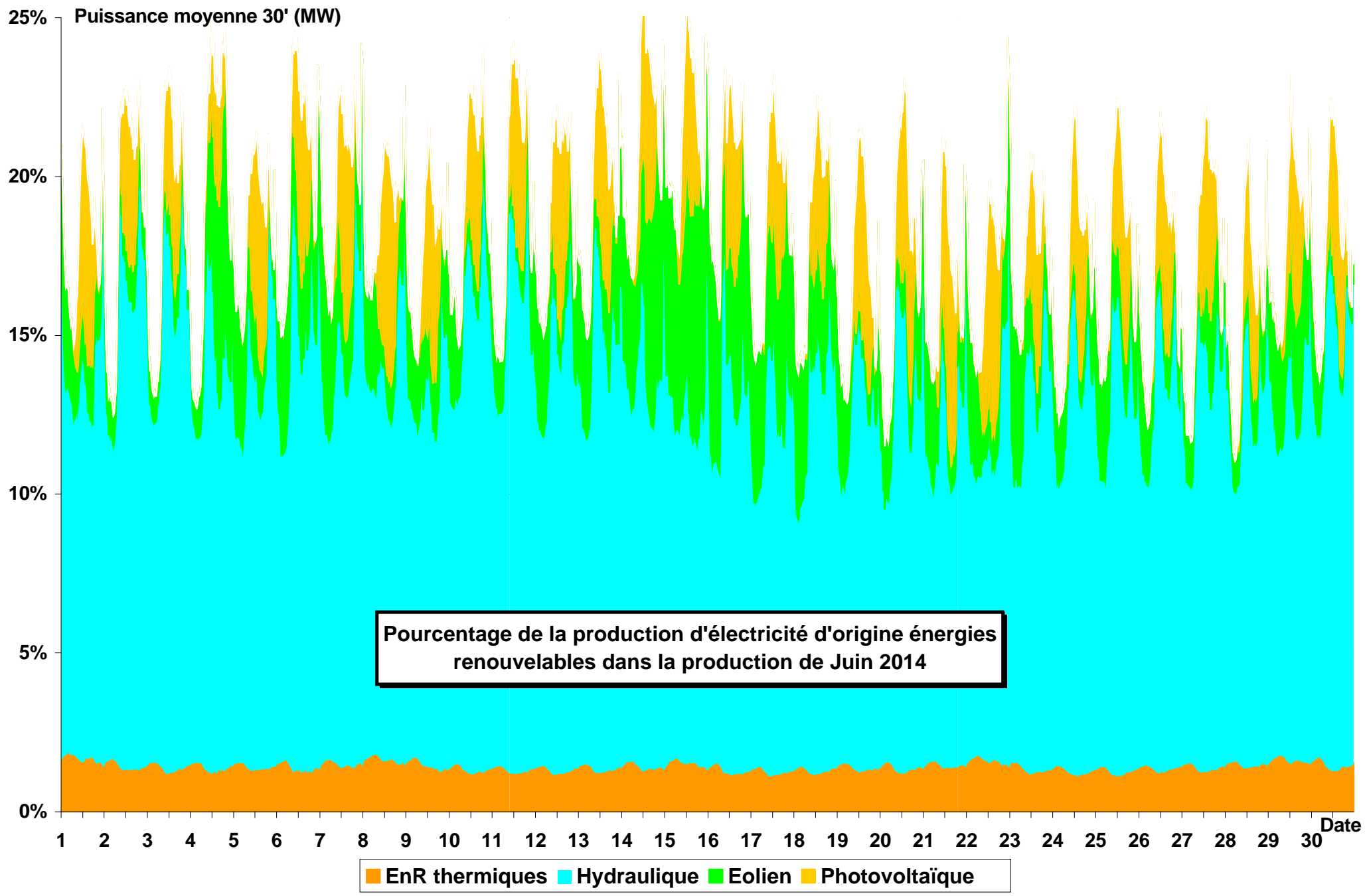
Productions cumulées fioul (détails)
Juin 2014



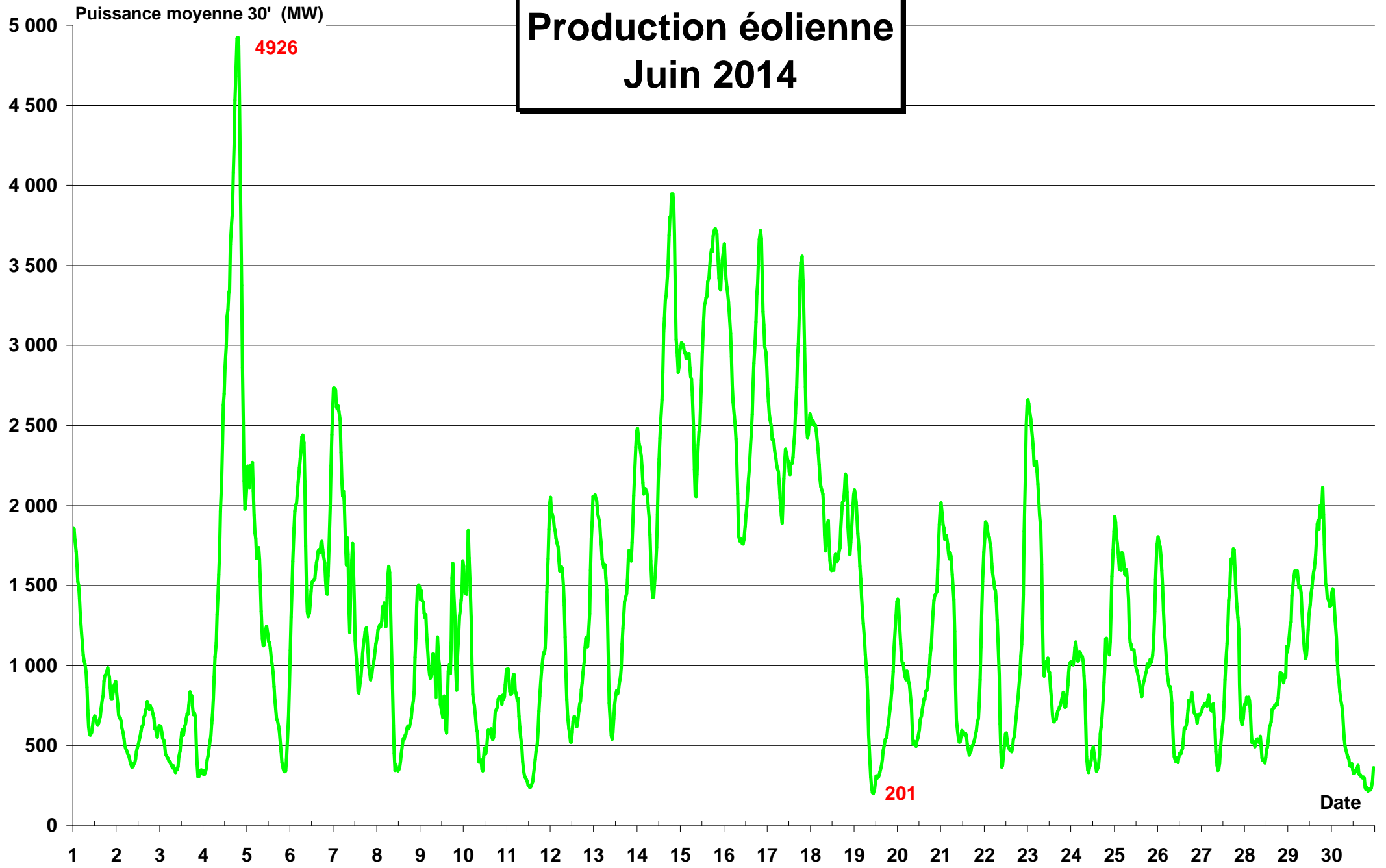




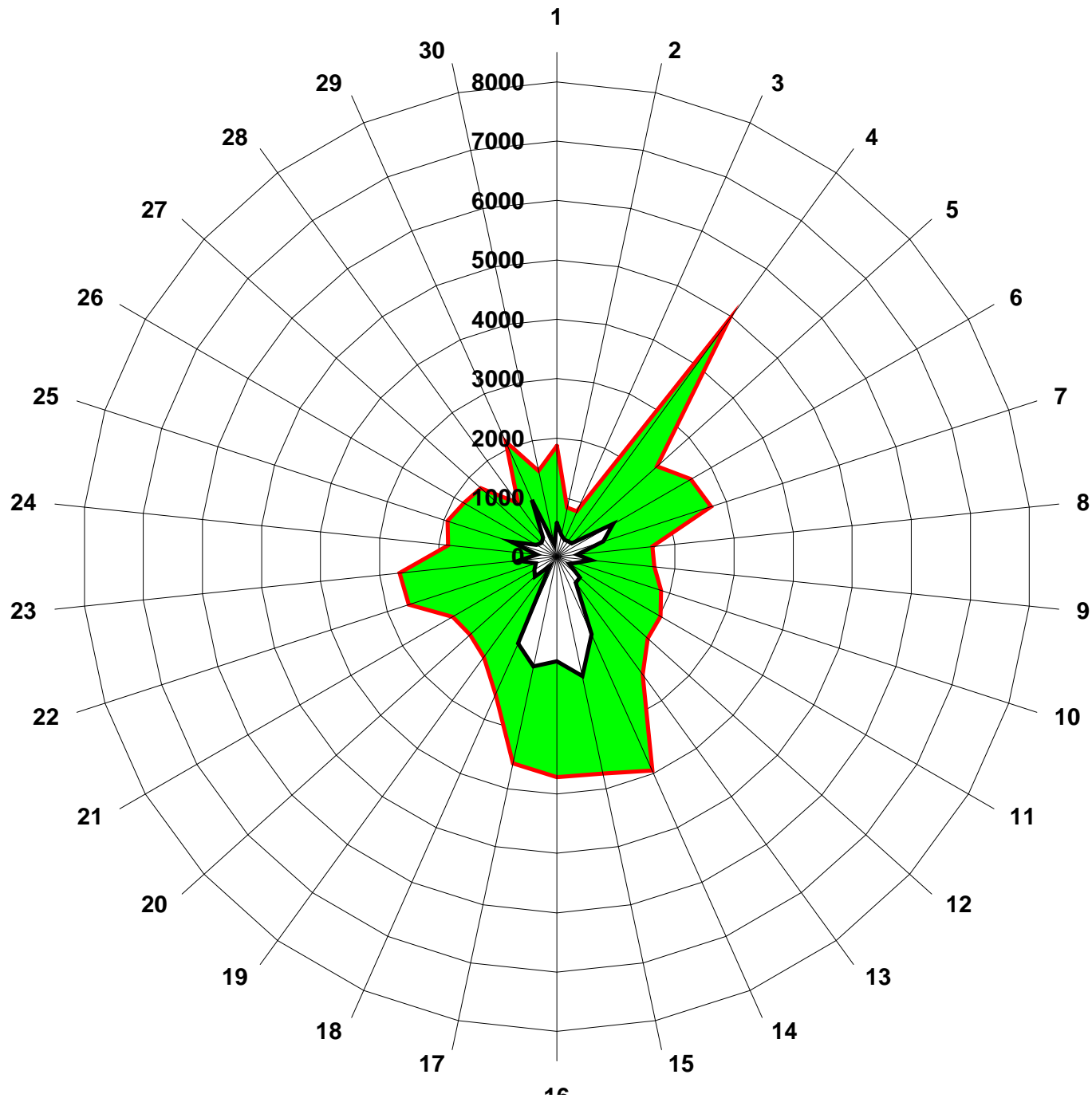




Production éolienne Juin 2014

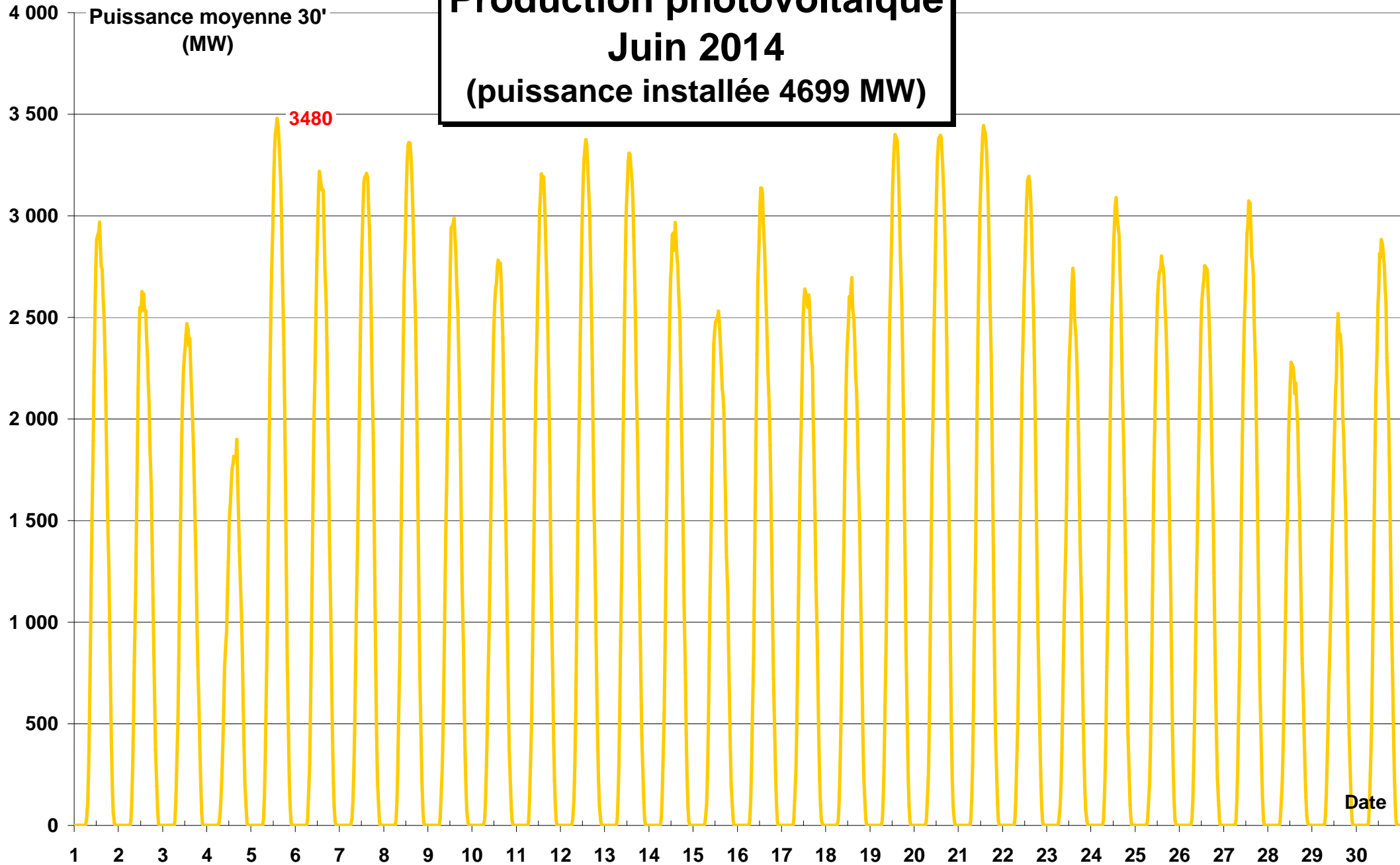


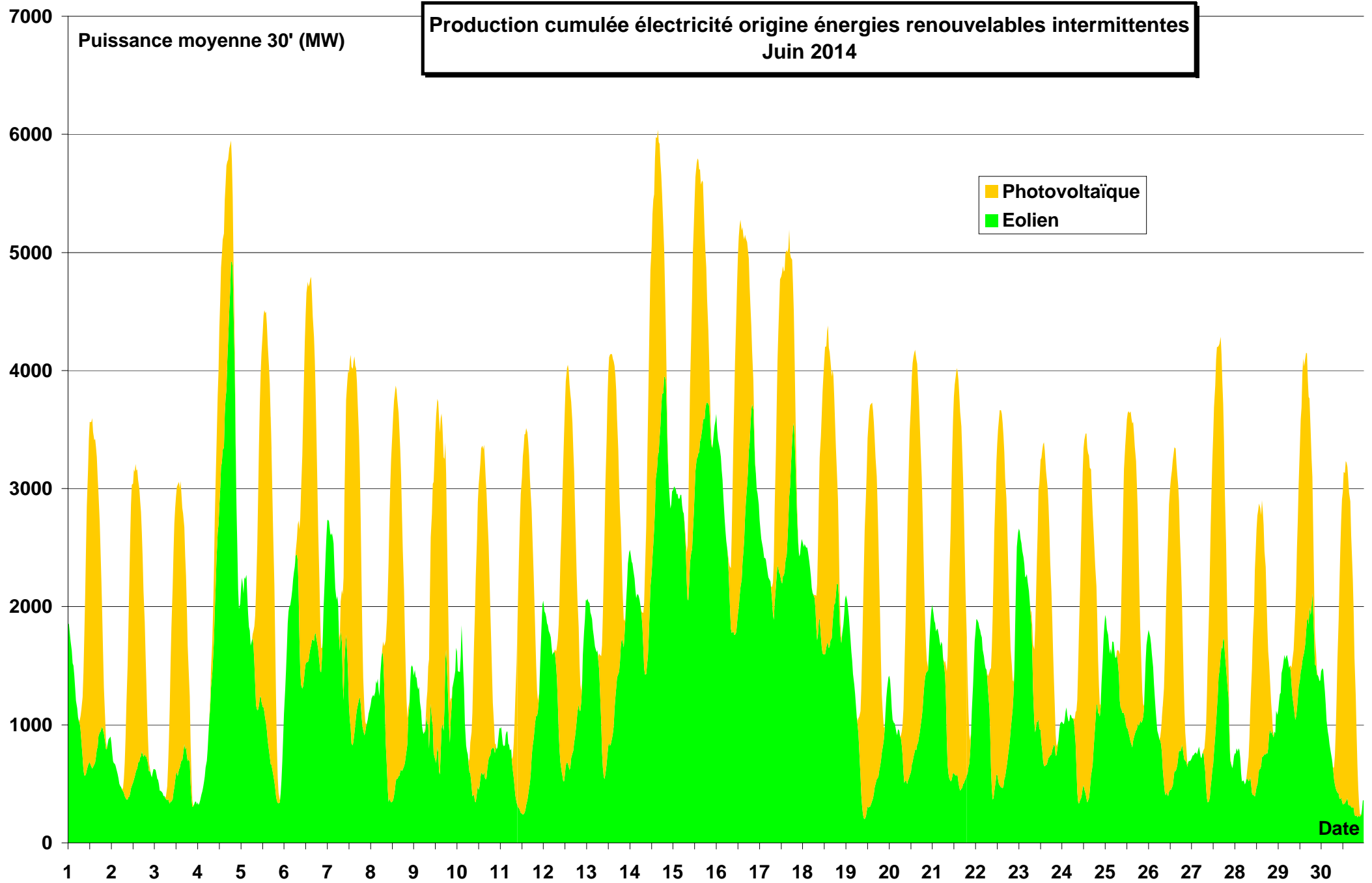
**PLAGE DE VARIATION
DE LA PUISSANCE
EOLIENNE JOURNALIERE
Juin 2014**
**Nota : l'échelle (8492 MW)
correspond à la
puissance installée**



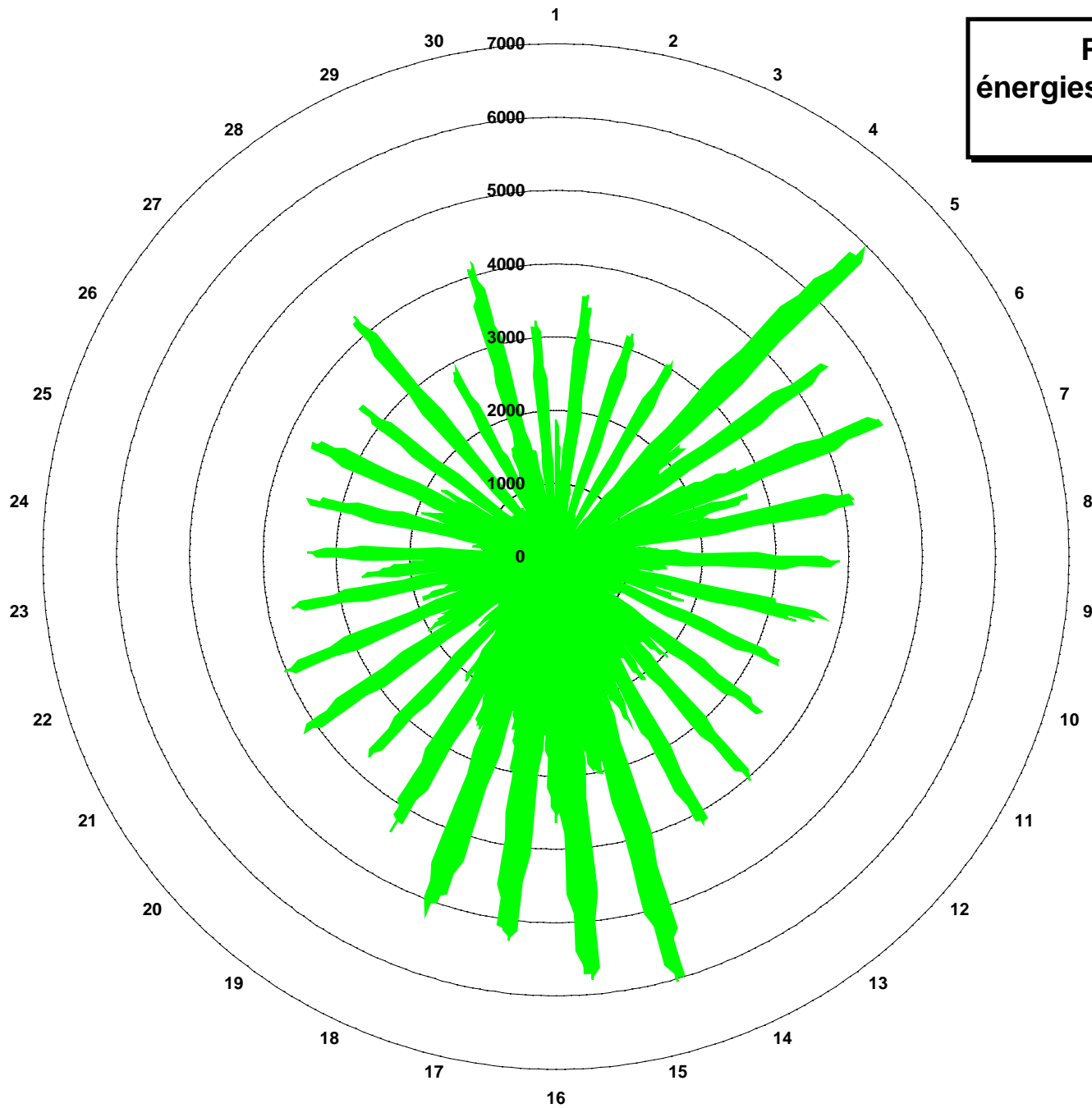
■ Demi-heure maxi du jour
□ Demi-heure mini du jour

Production photovoltaïque Juin 2014 (puissance installée 4699 MW)



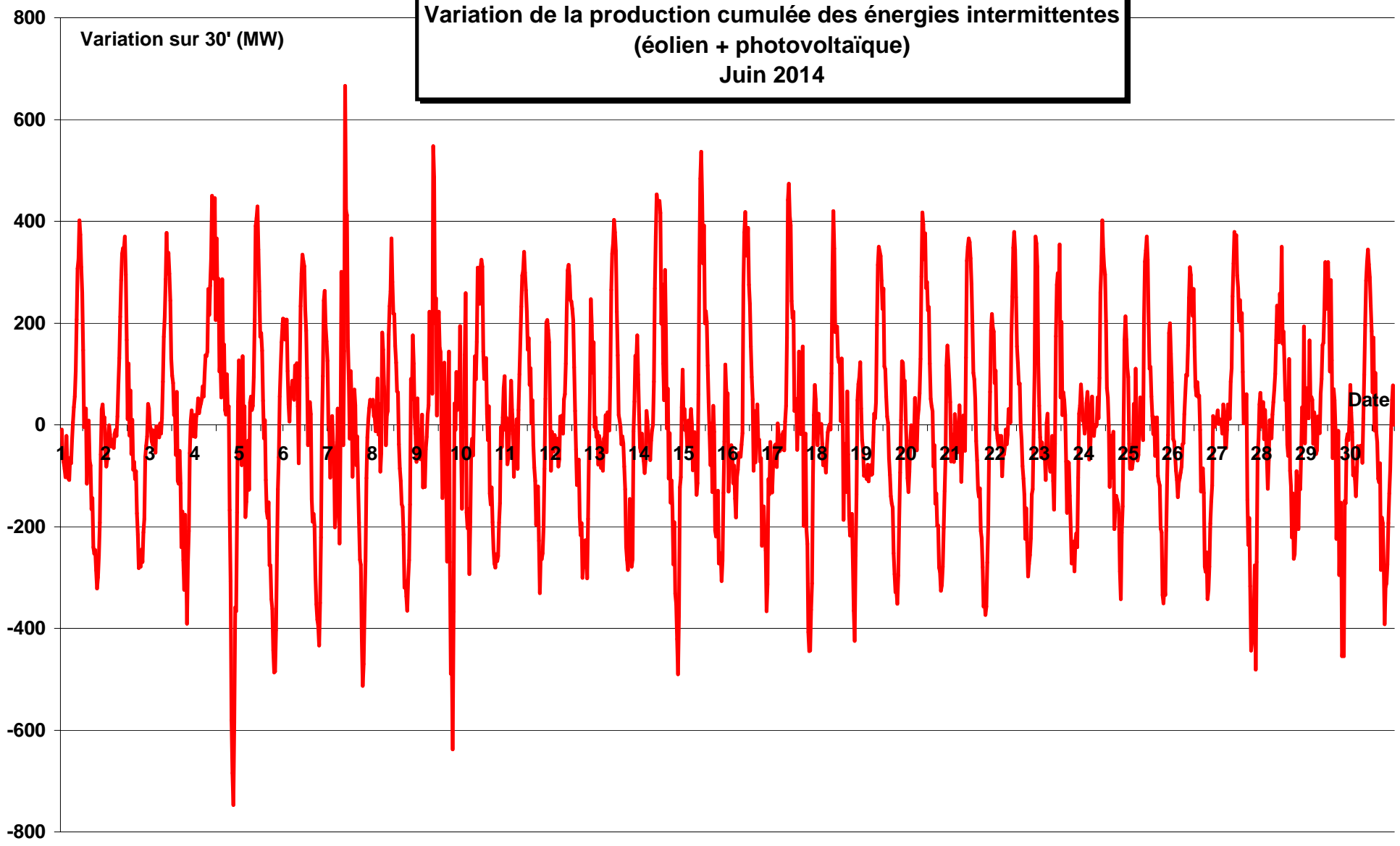


**Production électricité origine
énergies renouvelables intermittentes (MW)
Juin 2014**

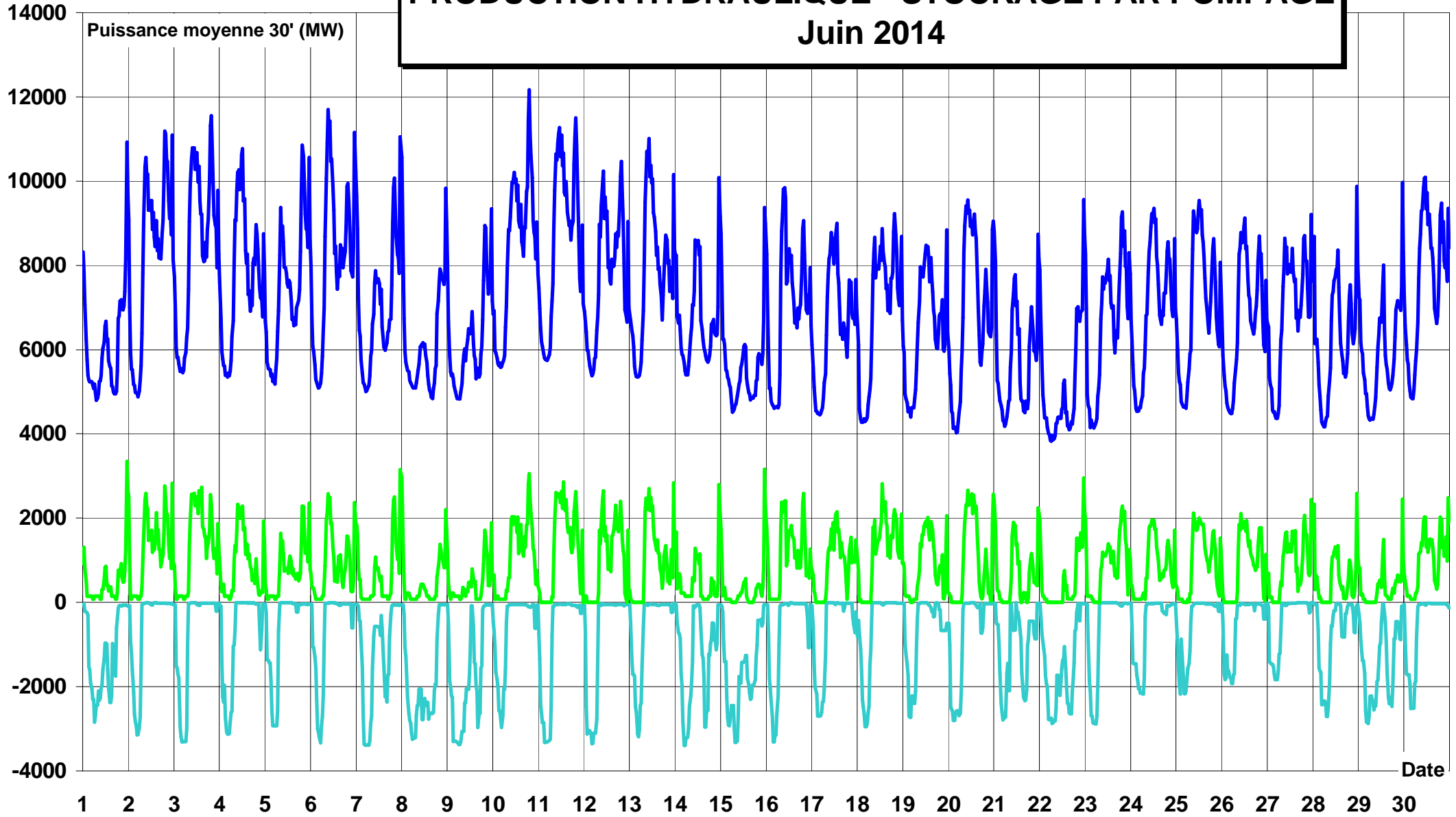


Eolien + Photovoltaïque

Variation de la production cumulée des énergies intermittentes
(éolien + photovoltaïque)
Juin 2014

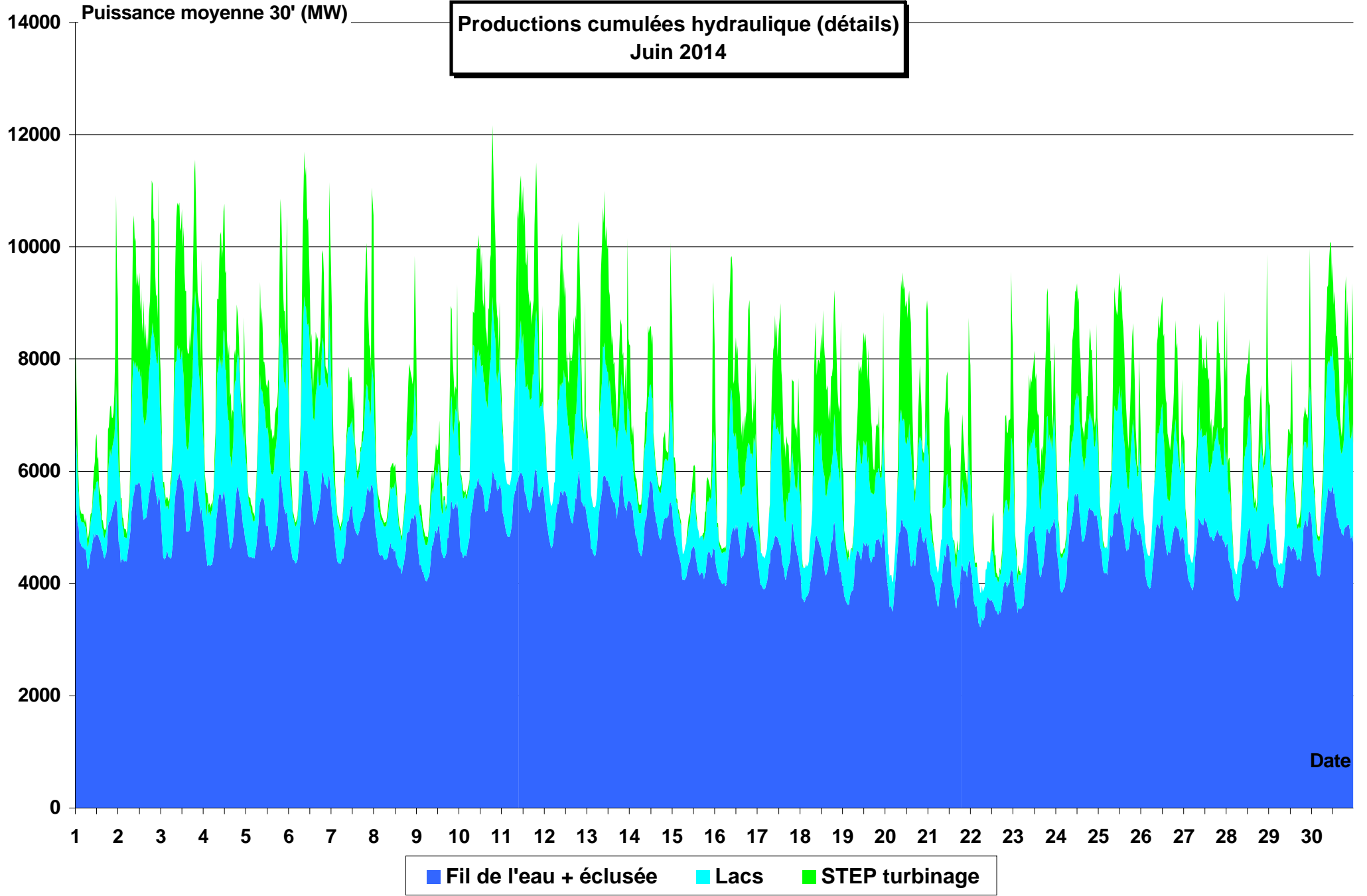


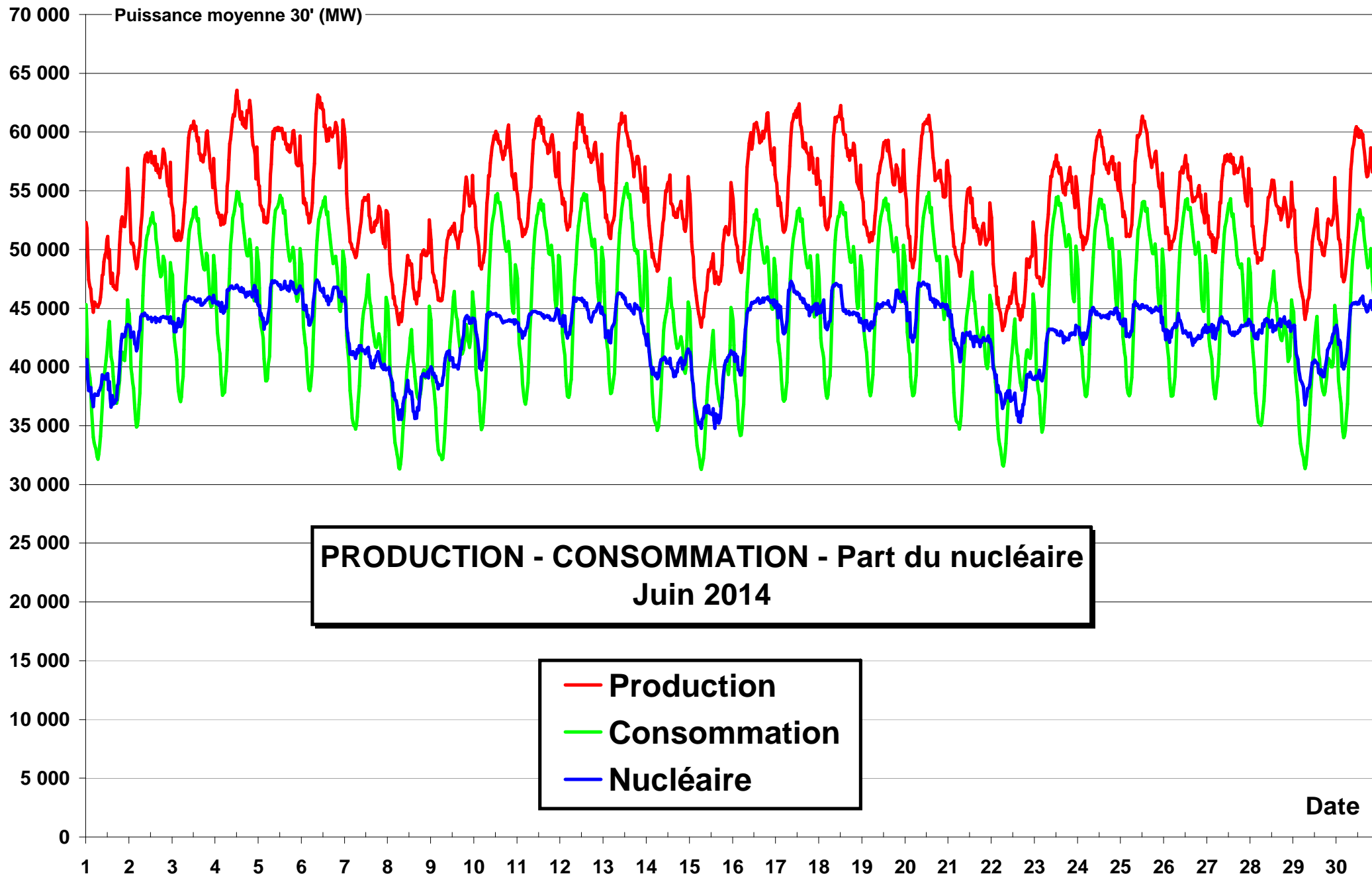
PRODUCTION HYDRAULIQUE - STOCKAGE PAR POMPAGE Juin 2014



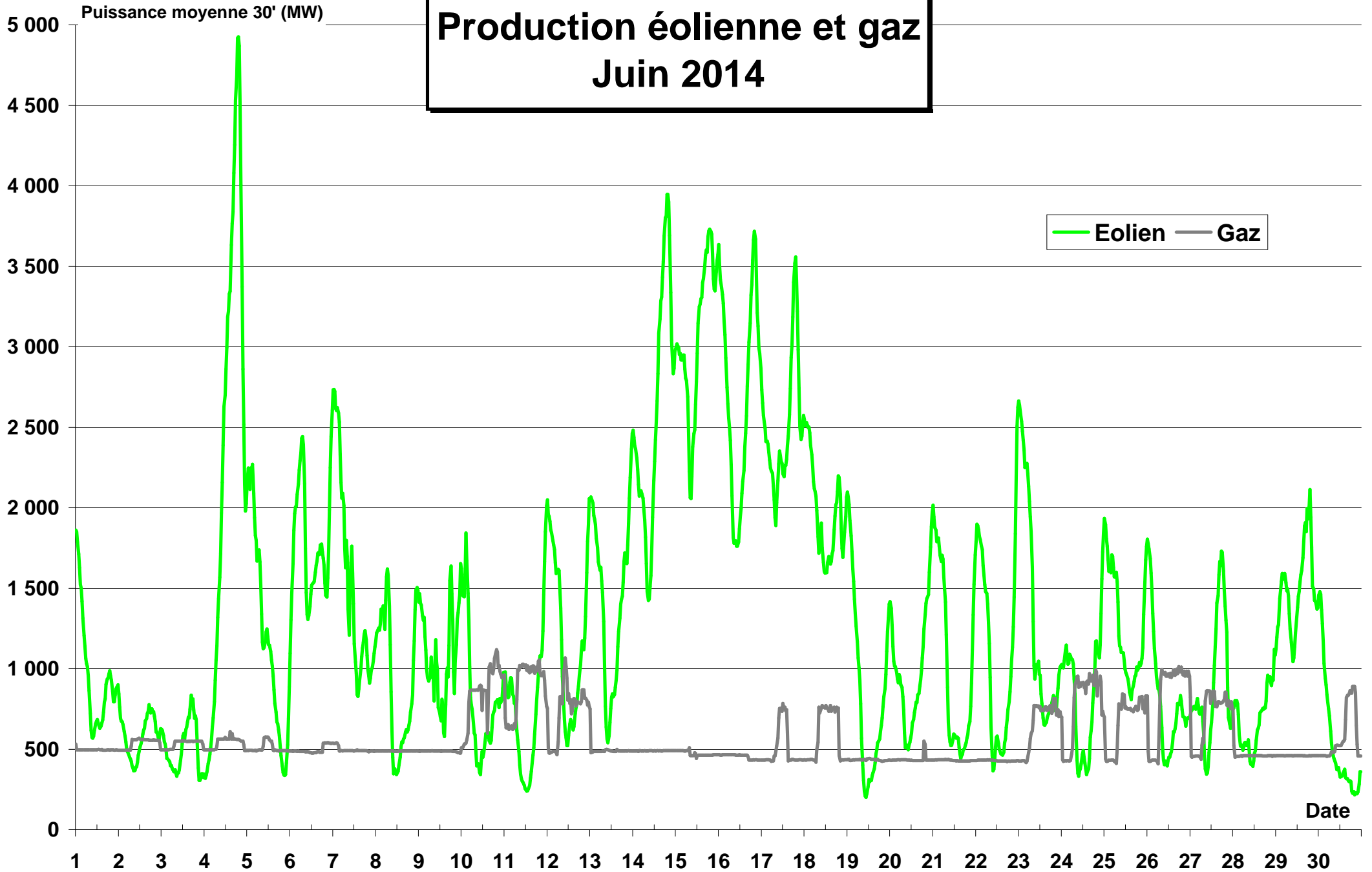
— Hydraulique — STEP pompage — STEP turbinage

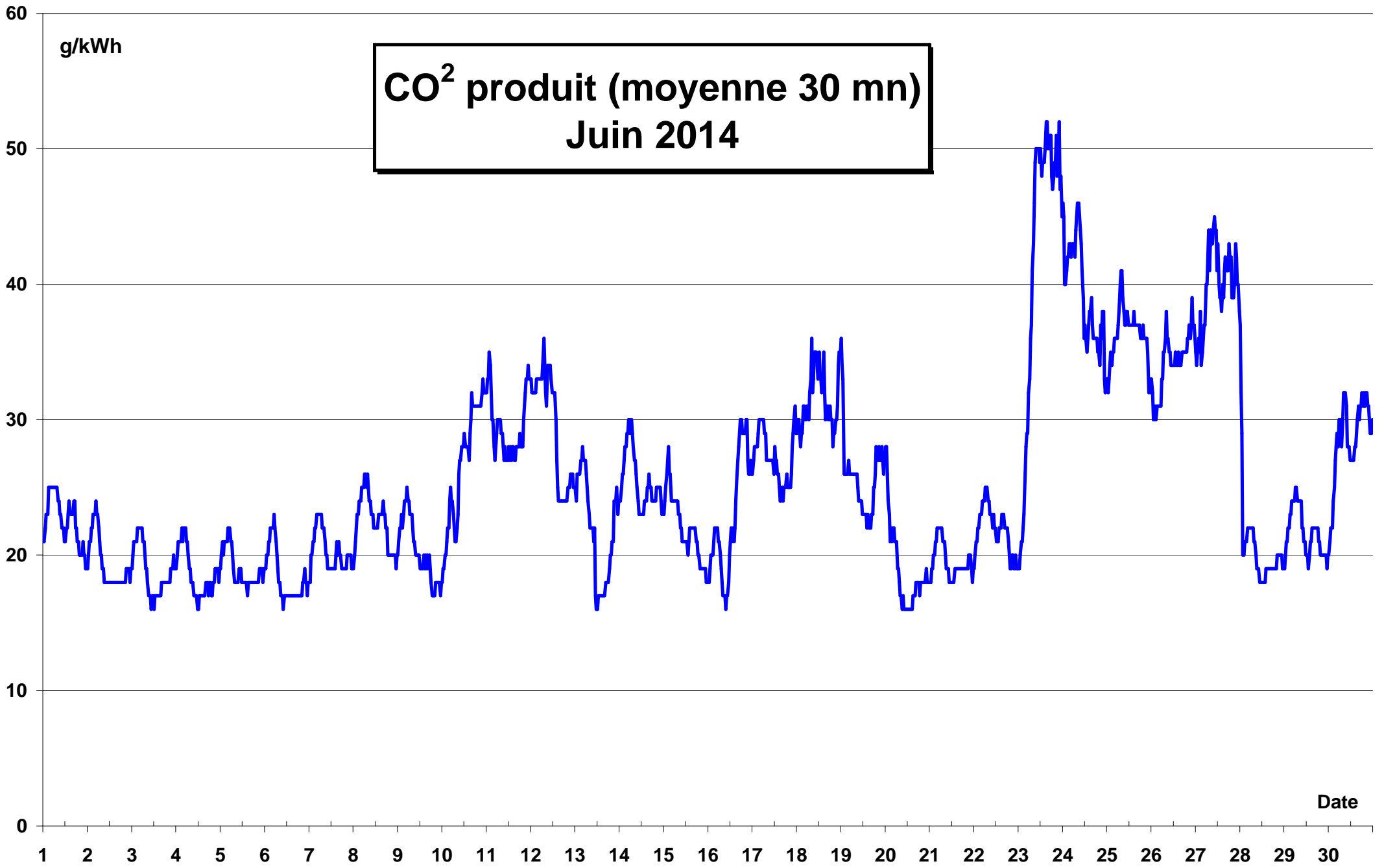
**Productions cumulées hydraulique (détails)
Juin 2014**



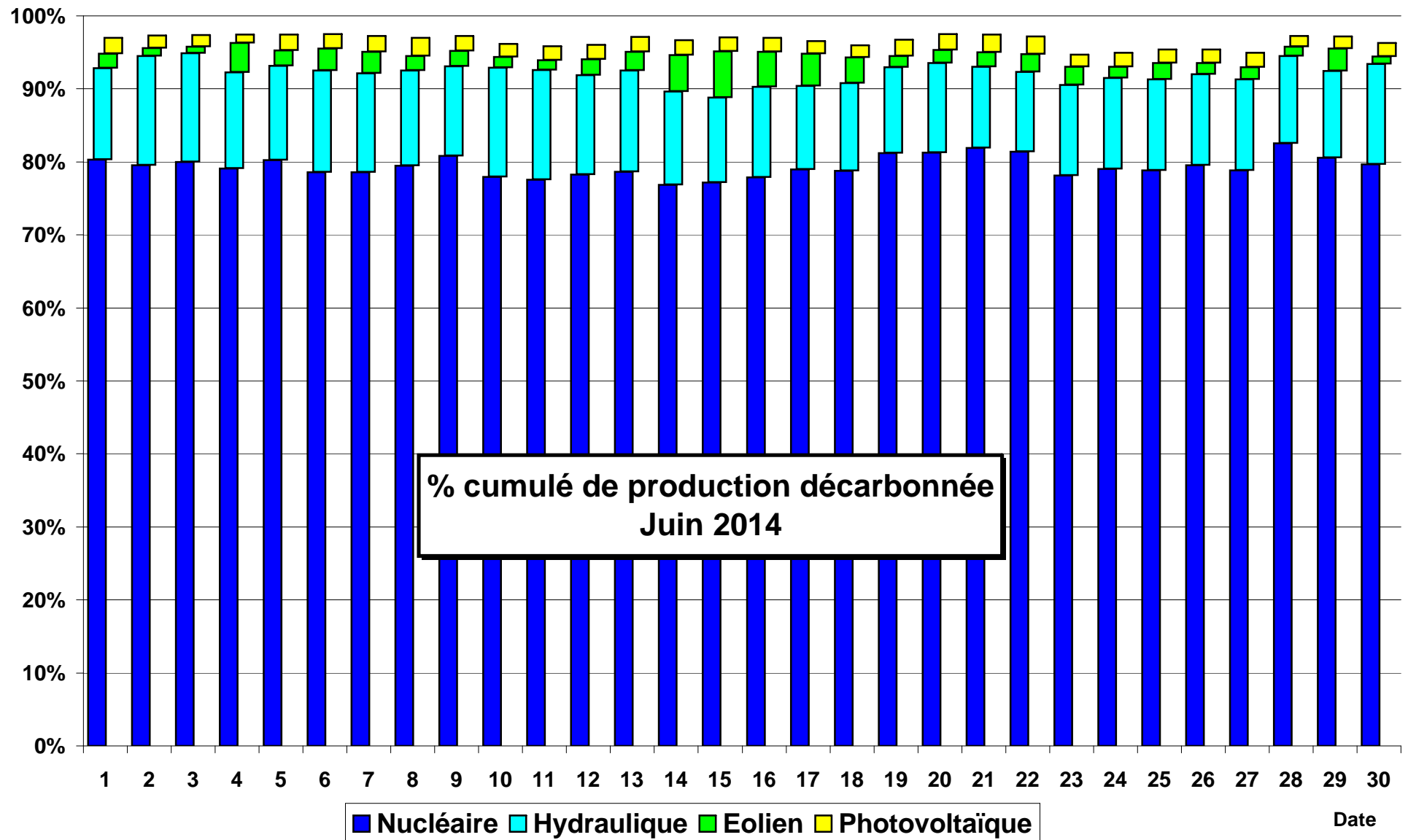


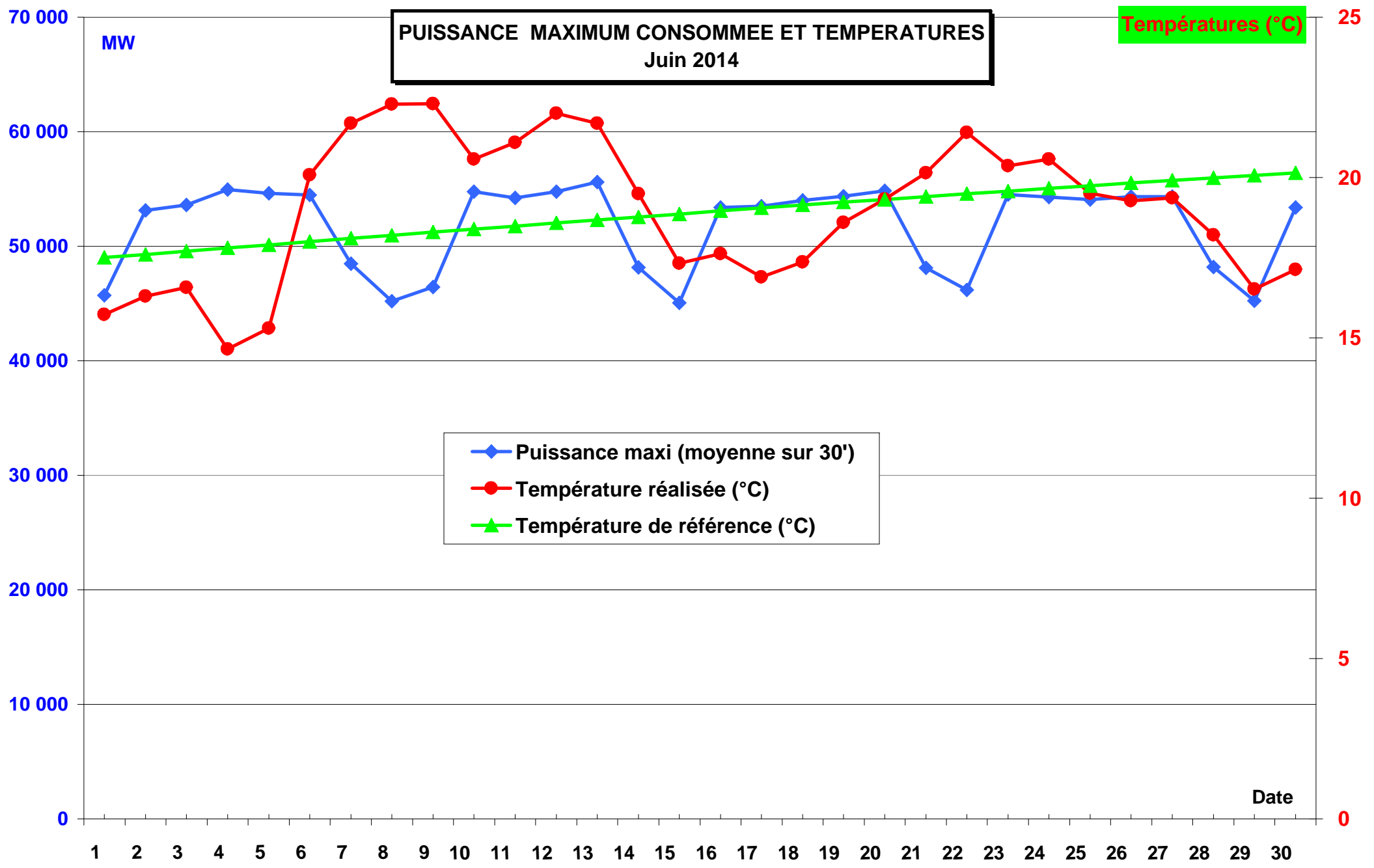
Production éolienne et gaz Juin 2014

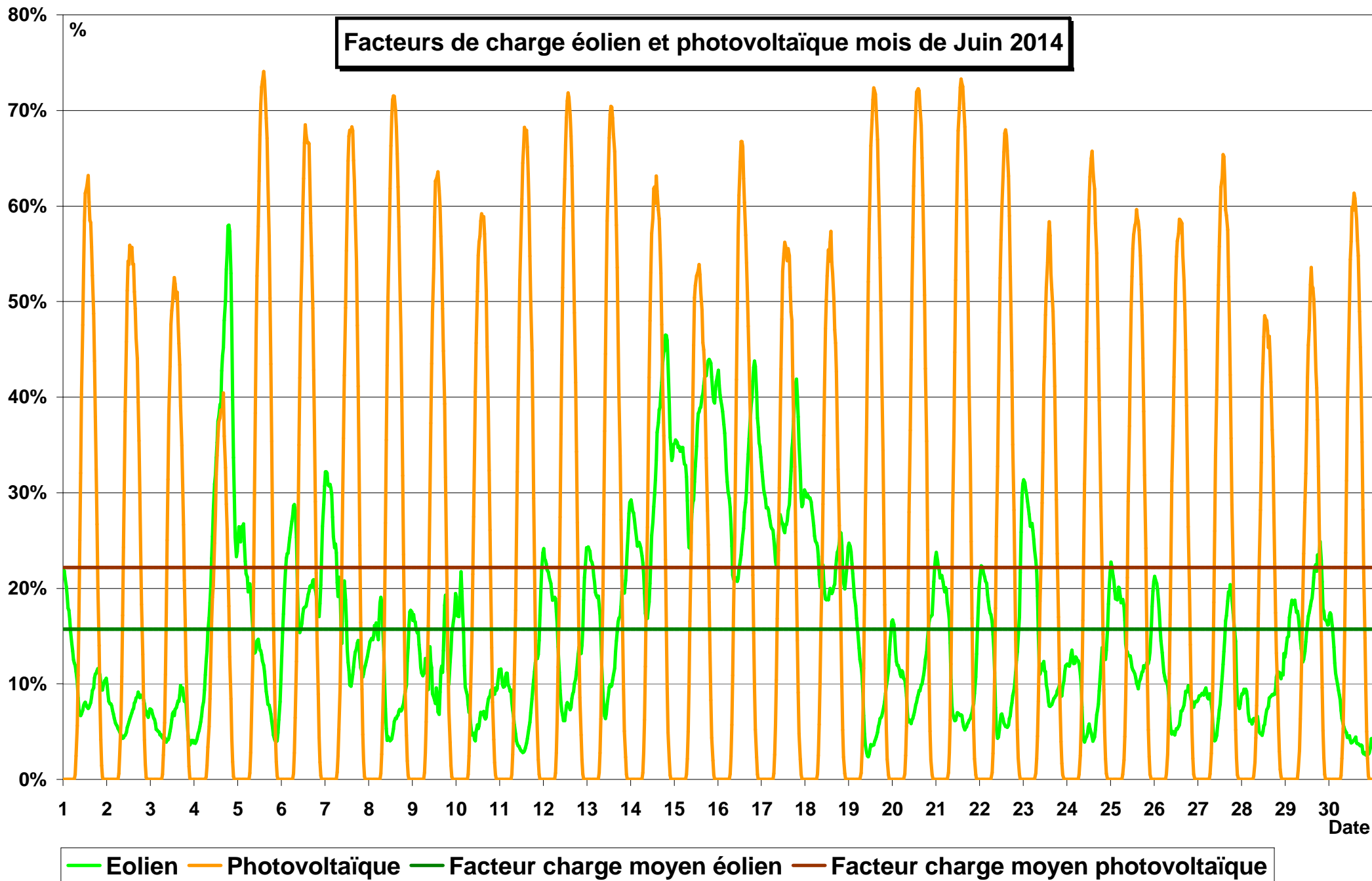


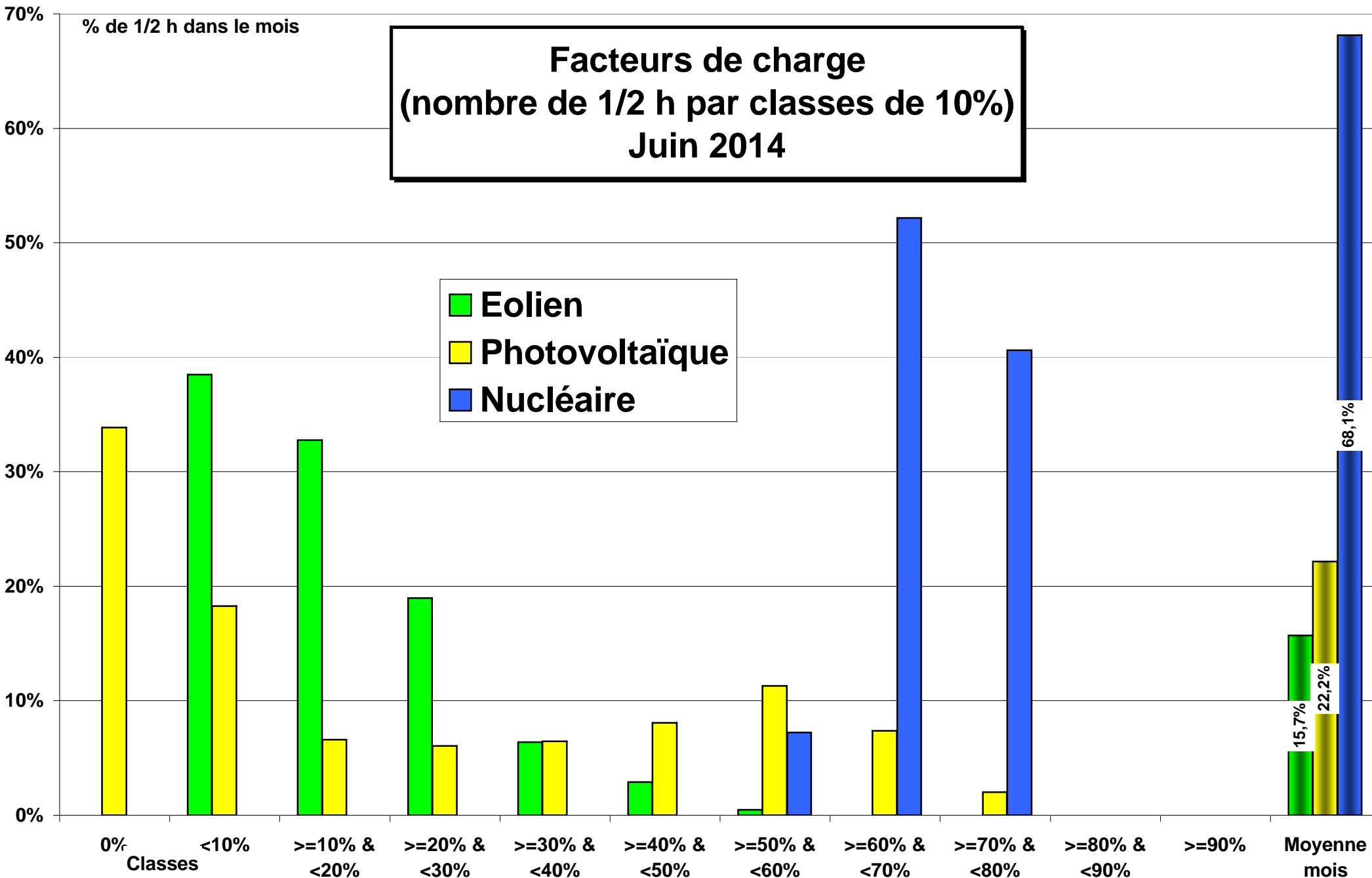


CO² produit (moyenne 30 mn)
Jun 2014









ECHANGES COMMERCIAUX

Mois de Juin 2014

